

# Starlink

## 初回セットアップ時の通信不可遭遇時の 確認ポイントについて v1.0

KDDI株式会社 ネットワークサービス推進部

2023年6月23日

Tomorrow, Together





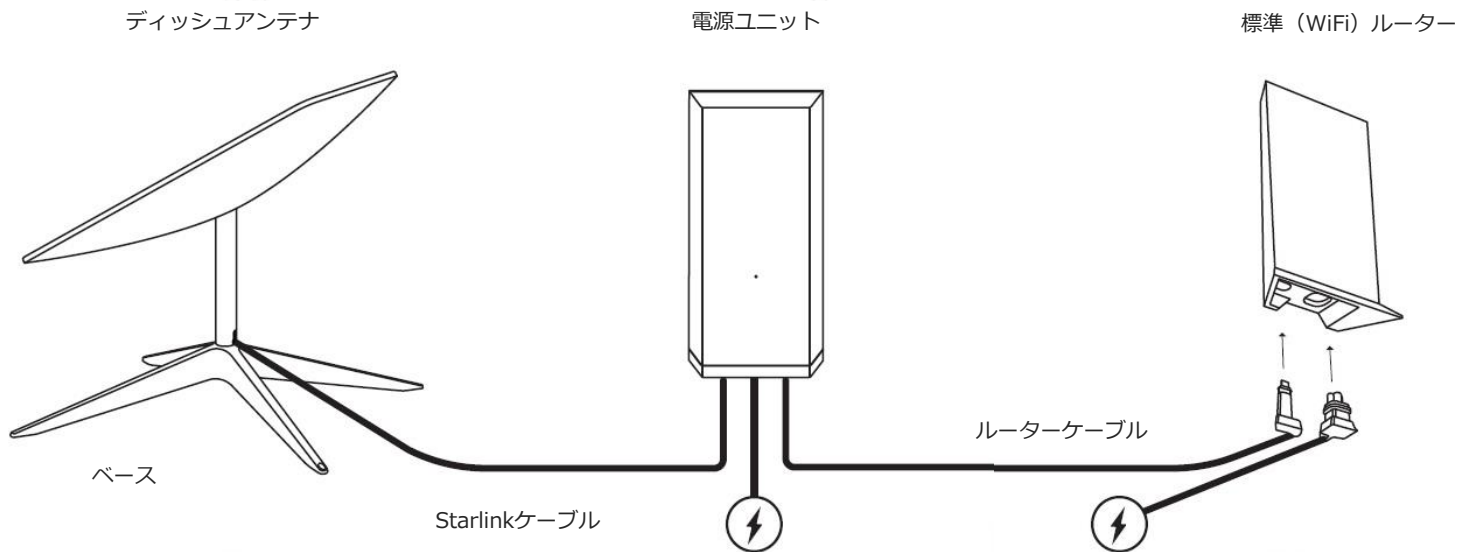
# はじめに

---

本資料は「Starlink BUSINESS」標準キットを開梱して初めて衛星通信を行う際の通信不可事象遭遇時にご確認頂きたいポイントを記載するものです

# 基本的な接続構成 (標準キットのみで構成する場合)

基本構成は下図の通りです。



# ご確認頂きたい項目チェックリスト

STEP	確認頂きたい事項	詳細別紙
1	アンテナはポールが鉛直方向になるよう設置しているか？	参照1
2	アンテナと電源ユニット間のケーブルはしっかり挿さっているか？（「両端」を再度抜いて、もう一度しっかり挿しなおしてください）	なし
3	電源ユニットの再起動 （電源ケーブルのコンセント側を抜き、少し待って再度挿しなおしてください）	なし
4	電源ユニットのLEDは点灯しているか？	参照4
5	電源投入後暫く待った際、アンテナ駆動部が動作したか？	参照5
6	アンテナ表面に耳を近づけたら、かすかに「ジー」というノイズが聞こえるか？	参照6

# ご確認頂きたい項目チェックリスト

STEP	確認頂きたい事項	詳細別紙
7	電源ユニットと標準ルーター間のケーブルはしっかり挿さっているか？（「両端」を再度抜いて、もう一度しっかり挿しなおしてください）	なし
8	標準ルーターの再起動 （電源ケーブルのコンセント側を抜き、少し待って再度挿しなおしてください）	なし
9	標準ルーターのLEDは点灯しているか？	参照9
10	標準ルーターに設定されたWiFi SSIDにスマホを繋がられているか？ （スマホ側のWiFiのピクトは表示されているか）	なし

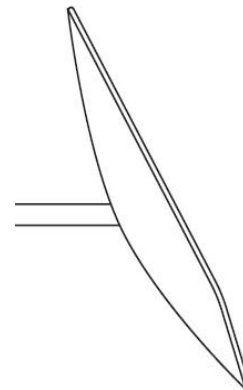
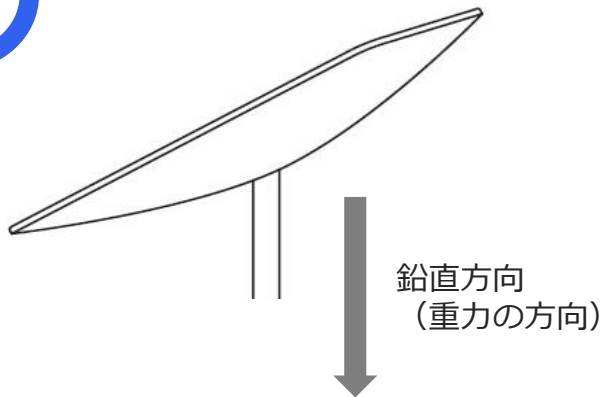
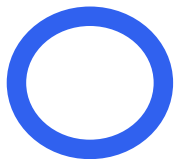
以上をお試しいただき通信ができない場合は  
次ページに記載する情報を取得のうえお問合せ下さい

# 取得頂きたい情報項目

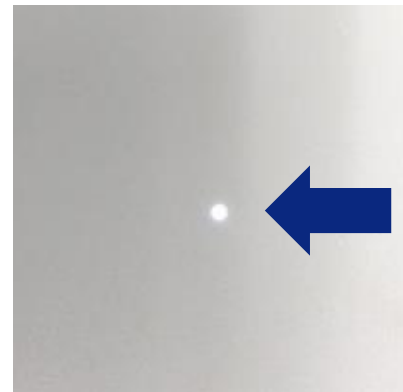
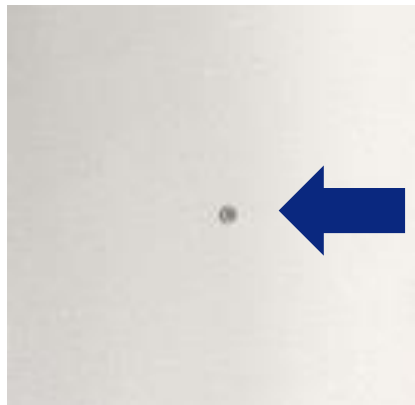
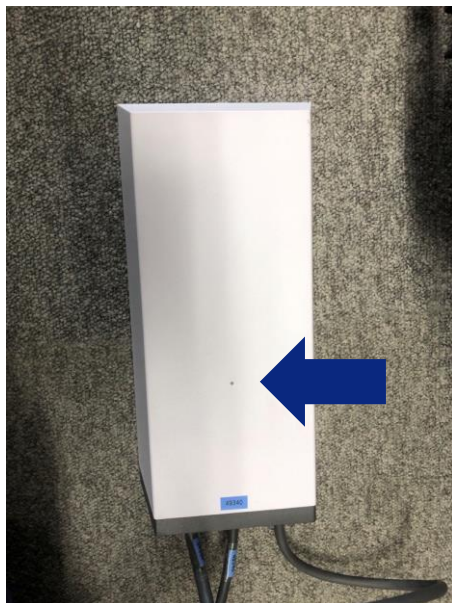
項目	取得頂きたい事項	詳細別紙
①	標準ルーターにStarlinkアプリのHOME画面の表示状態の詳細 (可能であればスクリーンショットを取得ください)	参照①
②	標準キット内の「イーサネットケーブル」を使って、電源ユニットとPCを直接接続していただき、コマンドプロンプトで「ipconfig」と打ち込み付与されているIPアドレスを確認ください (可能であればスクリーンショットを取得ください)	参照②
③	②の上で、管理Webへの接続しデバッグデータの取得をお願いします	参照③

## 【参照 1】

アンテナはディッシュのポールが鉛直方向を向くように設置をしてください



電源ユニットのLEDはユニット正面中央部にあり、通電されているときは白く光ります





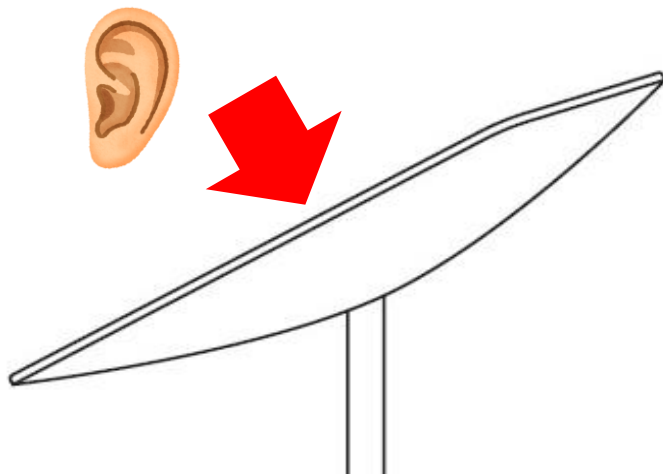
## 【参照5】

電源投入後、しばらくしてアンテナは一旦水平方向を向き（コーヒーテーブルのような形になる）、その後真北方向を向き20～30度ほど傾いて止まります。（この間5分程度かかります）



## 【参照6】

ディッシュ面に耳を近づけて頂き、ノイズか聞こえたらアンテナと電源ユニット間のケーブルおよび接続状態は正常と考えられます



電源ユニットのLEDは標準ルーター底面にあり、通電されているときは白く光ります

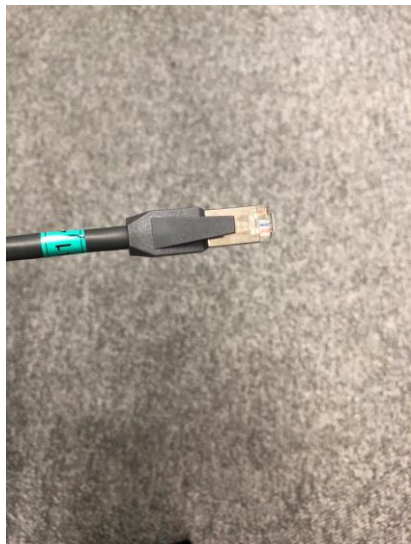


標準ルーターにWiFiで繋がっているスマホのStarlinkアプリ上の表示状態を確認ください



同梱のオプションケーブルでPCを直接接続してください

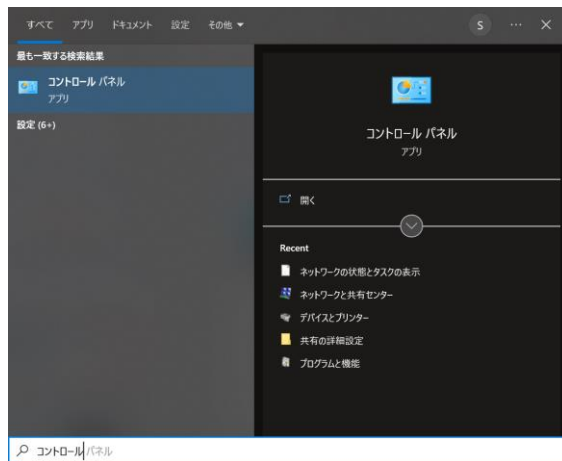
(PCのIP設定はDCHPで取得する設定をしてください：確認方法は次ページ)



PCがDHCP有効となっているかご確認下さい  
(以下、Windows10の場合)



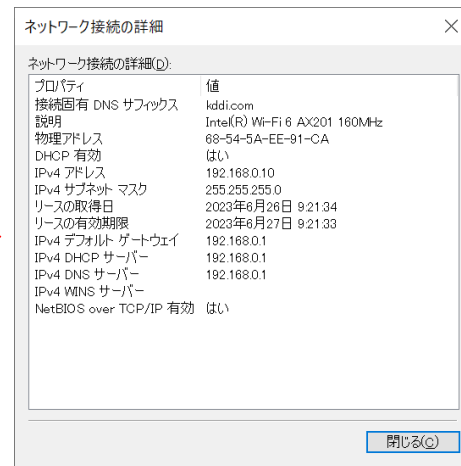
タスクバーの  
このアイコンをクリック



次スライドへ



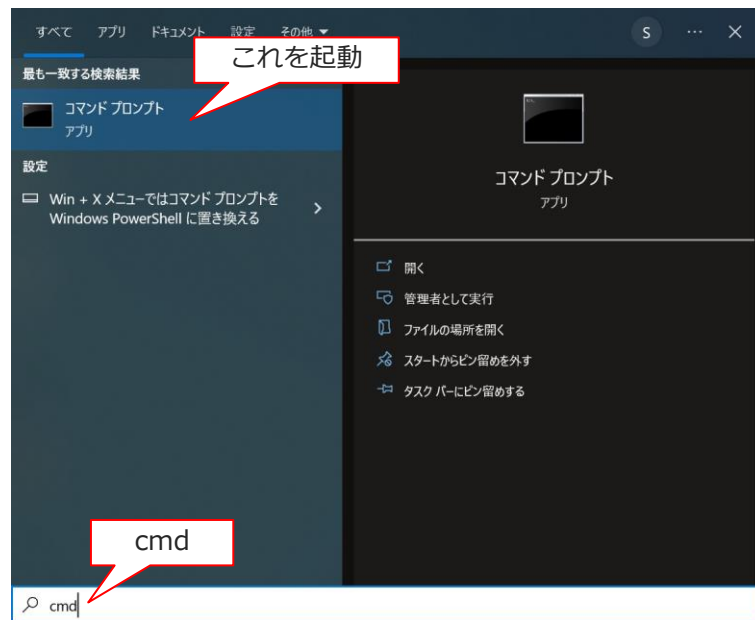
PCがDHCP有効となっているかご確認下さい  
(以下、Windows10の場合)



※Windows PCの場合  
コマンドプロンプトを起動してください

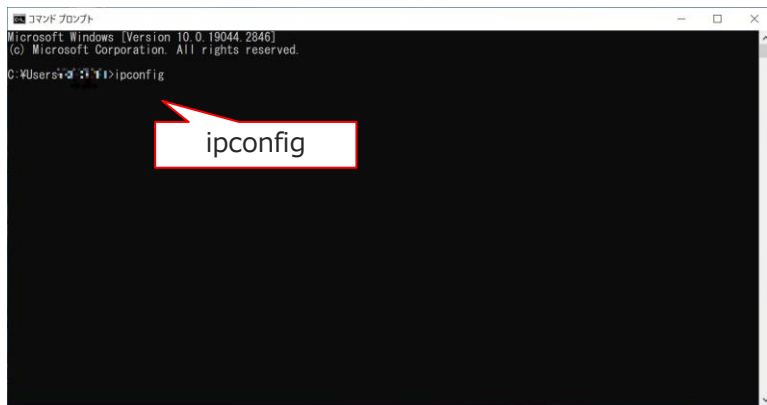


タスクバーの  
このアイコンをクリック

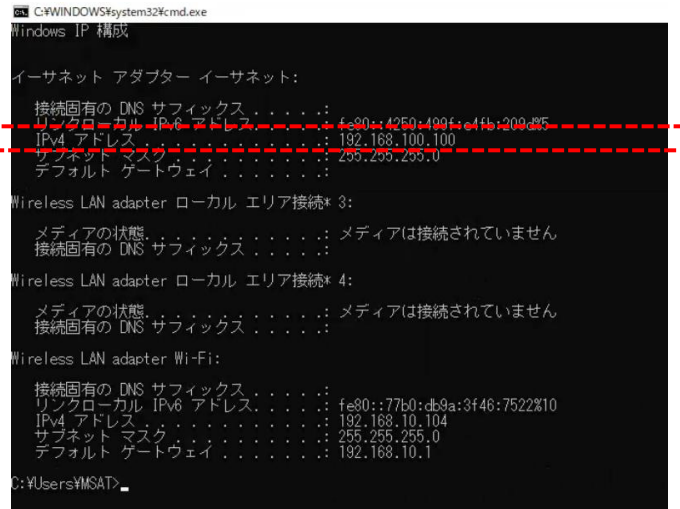




「ipconfig」と入力し実行、表示されたIPv4アドレスを確認してください



```
コマンド プロンプト
Microsoft Windows [Version 10.0.19044.2846]
(c) Microsoft Corporation. All rights reserved.
C:\Users\MSA>ipconfig
```



```
C:\WINDOWS\system32\cmd.exe
Windows IP 構成

イーサネット アダプター イーサネット:
    接続固有の DNS サフィックス . . . . . :
    リンクローカル IPv6 アドレス . . . . . : fe80::4250:499f:e4fb:209d%5
    IPv4 アドレス . . . . . : 192.168.100.100
    サブネット マスク . . . . . : 255.255.255.0
    デフォルト ゲートウェイ . . . . . :

Wireless LAN adapter ローカル エリア接続* 3:
    メディアの状態 . . . . . : メディアは接続されています
    接続固有の DNS サフィックス . . . . . :

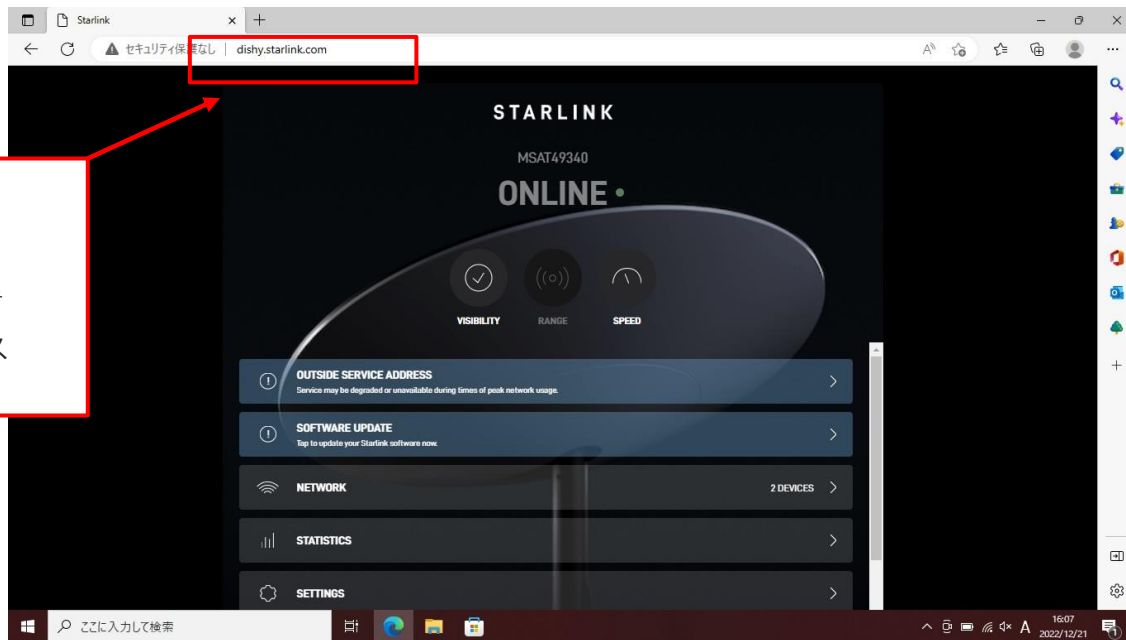
Wireless LAN adapter ローカル エリア接続* 4:
    メディアの状態 . . . . . : メディアは接続されていません
    接続固有の DNS サフィックス . . . . . :

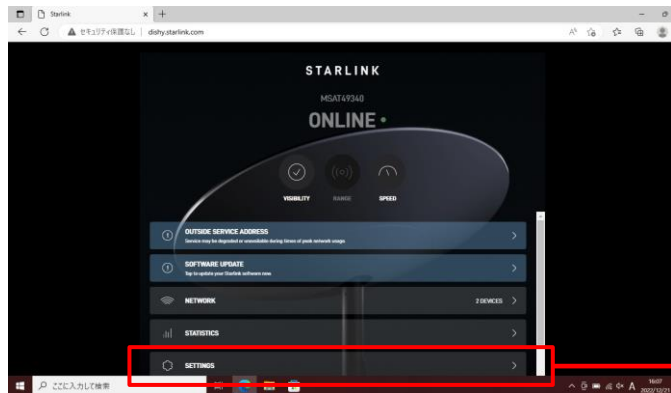
Wireless LAN adapter Wi-Fi:
    接続固有の DNS サフィックス . . . . . :
    リンクローカル IPv6 アドレス . . . . . : fe80::77b0:db9a:3f46:7522%10
    IPv4 アドレス . . . . . : 192.168.10.104
    サブネット マスク . . . . . : 255.255.255.0
    デフォルト ゲートウェイ . . . . . : 192.168.10.1

C:\Users\MSA>
```

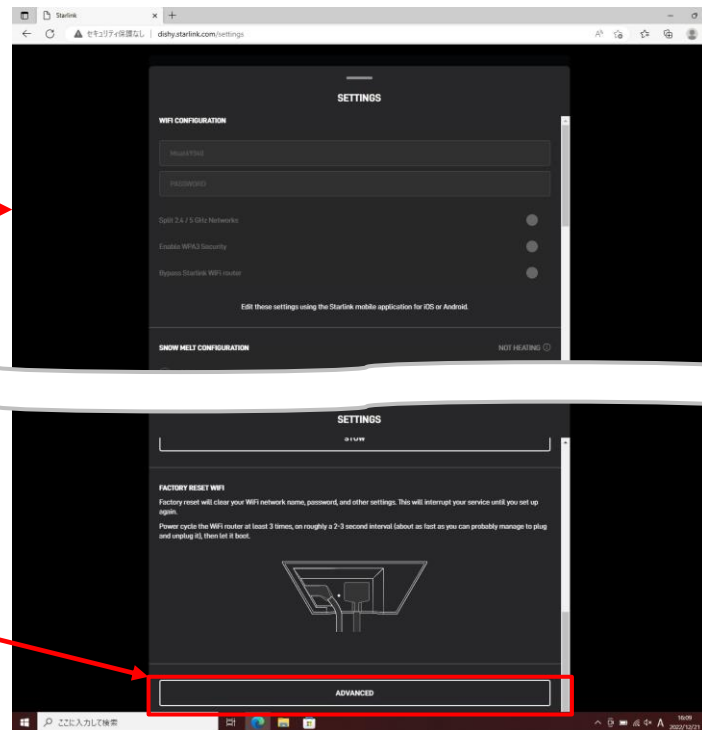
管理Web(192.168.100.1)に接続しデバッグデータを取得してください

❌  
ここに  
**192.168.100.1**  
と入力しアクセス



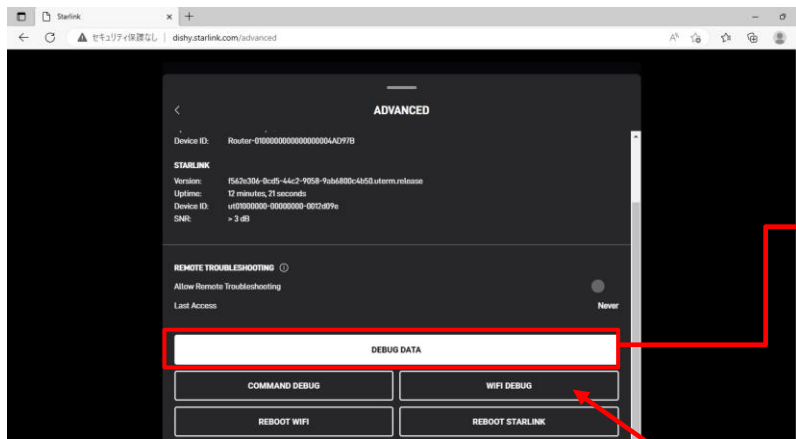


SETTINGS

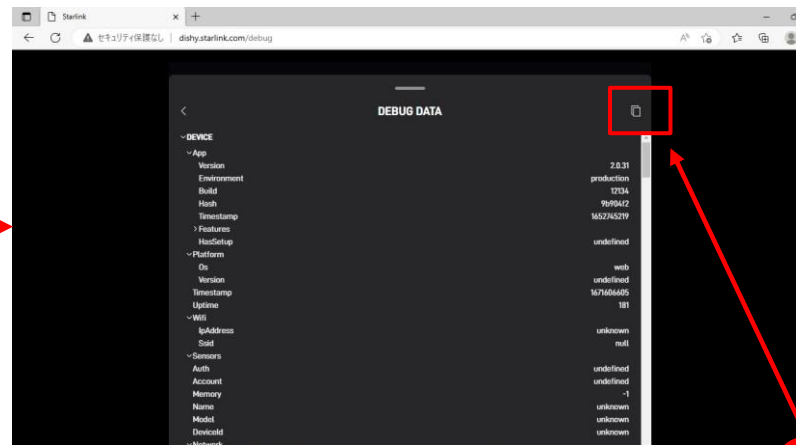


ADVANCED





DEBUG DATA



ここを押すとコピーされるので、メモ帳アプリ等に貼り付ける事で書き出してください。

*Tomorrow, Together*

**KDDI**