



**IAEG-SDGs**  
Inter-agency Expert Group on SDG Indicators



# Activities and tools to support statistical/geospatial integration and SDG dissemination in the Americas

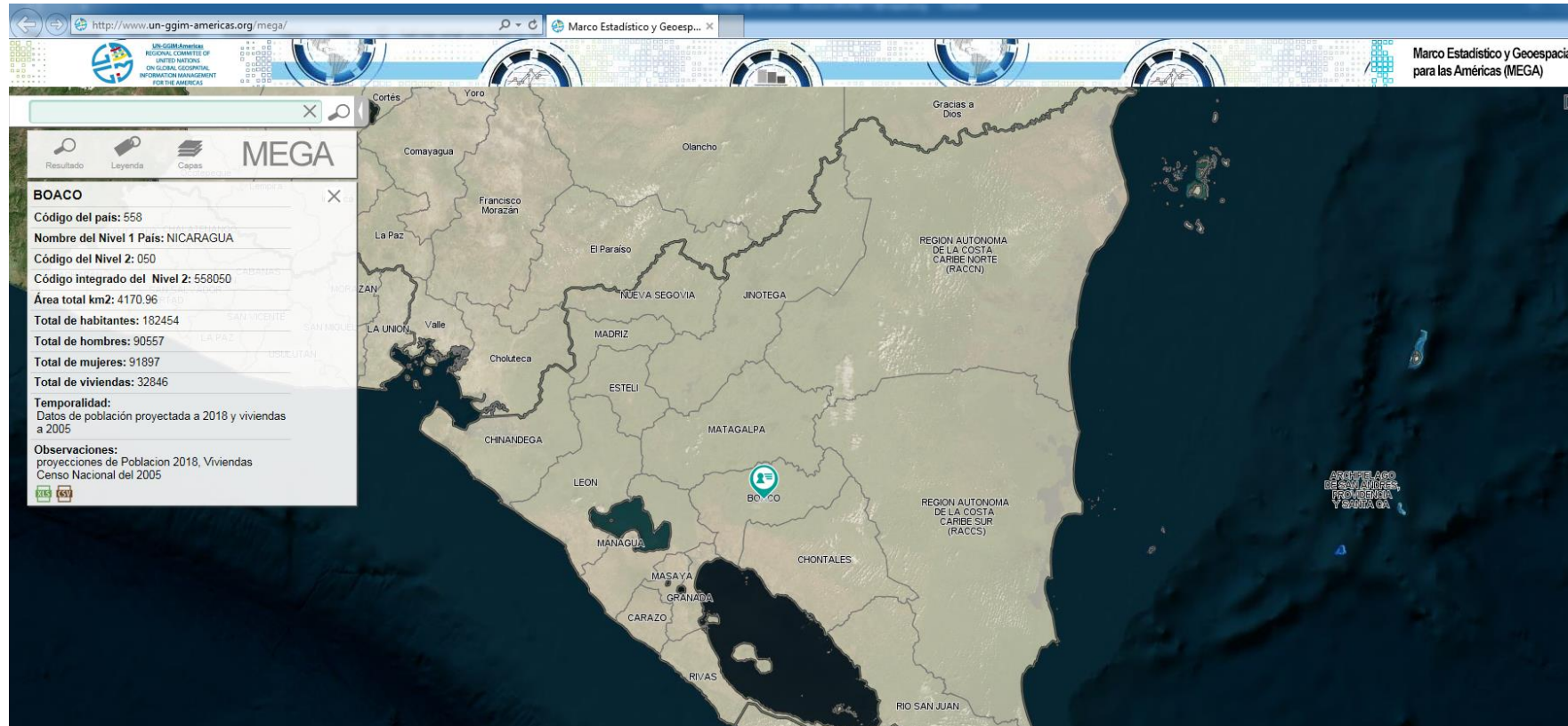
## Statistics Division ECLAC

Sixth expert meeting of the Working Group on Geospatial Information (WGGI) of the Inter-agency and Expert Group on Sustainable Development Goal Indicators (IAEG-SDGs)

**Instituto Nacional de Estadística y Geografía (INEGI), Mexico City, Mexico**  
**9 – 11 March 2020**


# Integration of Statistical and Geospatial Information

## Current initiatives regional and subregional level




# Integration of Statistical and Geospatial Information


## Documentation of use cases at national level



Comisión Económica para América Latina y el Caribe



Comisión Económica para América Latina y el Caribe



Comisión Económica para América Latina y el Caribe

**Project name**

**Goals**

**Executing agencies**

**Geographical extent**

**Data inputs (statistical and geospatial)**

**Tools and methods**

**Partial and final outputs**

**Graphics**

**TÍTULO DESCRIPTIVO DE PROYECTOS PILOTO PARA LA INTEGRACIÓN DE LA INFORMACIÓN GEOESPACIAL Y ESTADÍSTICA**

**Nombre del Proyecto**

Ajuste de Unidades Geoespaciales correspondientes a Censos Ronda 2020.

**Objetivo(s)**

Describir la finalidad del proyecto piloto, haciendo referencia, al conocimiento, o la problemática que ha sido abordada o través del mismo. Por ejemplo, la producción y/o dimensión de un indicador ODS, la focalización o perfil de una política pública, el monitoreo de un problema ambiental, etc.

Compatibilizar los límites de las Unidades Geoespaciales correspondientes a Censos Ronda 2020 con las Unidades de Enumeración de Dirección de Estadísticas Agropecuarias del Ministerio de Ganadería, Agricultura y Pesca (DIEA) con los límites de Municipios y Zonas Electorales.

**Institución(es) ejecutora(s)**

Nombre oficial de la(s) institución(es) que participen en la ejecución del proyecto piloto, señalando al correspondiente a responsabilidades adicionales, académicas o de la sociedad civil.

Nombre institución	Tipo
INE	Público

**Área geográfica**

Identificar la(s) zona(s), provincia(s), localidad(es) sobre la(s) cual(es) se está desarrollando el proyecto piloto.

**Total País**

**Insumos de información y fuentes**

**Insumos geoespaciales**

Por ejemplo, datos geoespaciales referentes a límites de enumeración, censales o unidades administrativas, puntos de muestreo (muestrales) tales como localizaciones puntuales, edificaciones o parcelas catastrales; grillas; imágenes satelitales, etc.

Insumo	Fuente	Tipo de Fuente
Límites Departamentales	IDE	Público
Municipios 2015	Oficina Presupuesto y Planeamiento (OPP) y Ministerio Vivienda Ordenamiento Territorial y Medio Ambiente (MOTMA)	Público
Zonas Electorales	Servicio Geográfico Militar (SGM)	Público
Hidrografía	IDE	Público

Caminaria nacional y departamental	Ministerio de Transporte y Obras Públicas (MTOF)	Público
Vías Férreas	IDE	Público
Padrones catastrales rurales	Dirección Nacional de Catastro (DNC)	Público
Padrones catastrales urbanos	Dirección Nacional de Catastro (DNC)	Público
Unidades Geoespaciales 2011 (Localidades Censales)	INE	Público
Unidades Geoespaciales Censales	INE	Público
Unidades Geoespaciales 2011 (Segmentos Censales Censales)	INE	Público
Unidades Geoespaciales 2011 (Zonas Censales)	INE	Público
Puntos GPS correspondientes a viviendas y locales en zonas censales rurales.	INE	Público
Áreas de enumeración DIEA (2011)	INE	Público
Imágenes satelitales	Google Earth	Privado de uso libre
Imágenes satelitales	Bing	Privado de uso libre

**Instrumentos estadísticos**

Instrumentos de registro administrativo, censo de Hogares, censo de población y viviendas, censos de comercio, industria, percepción remota, etc.

Instrumento	Fuente	Tipo de Fuente
Marco 2011 Censo Población, Hogares y Viviendas	INE	Público
Censo de Población, Hogares y Viviendas	INE	Público

**Herramientas y métodos utilizados**

Describir brevemente el proceso de integración de datos estadísticos y geoespaciales, señalando plataformas, métodos de

**Introducción, emisoras, etc.**

A partir de superposición espacial de las distintas capas geográficas y de **Google Earth**, se ajustan los límites de las zonas censales Censos Ronda 2020. Por agregación de zonas se generará los nuevos límites de segmentos censales, secciones censales y localidades censales correspondientes a Censos 2020.

Software usado: **QGIS**

Métodos de **producción**: Identificadores de unidades Geoespaciales INE

Estándares: propios del INE

**Resultado(s) parcial(es) o finales**

Describir el producto resultante en cuanto a formatos, nivel de detalle y posibilidades de uso.

- Capa de Zonas censales correspondientes a Censos 2020, ajustada a municipios y zonas electorales. Uso: salida a relevamiento de campo para verificación cartográfica, validación, relevamiento de datos sociodemográficos y disseminación de datos censales.
- Capa de segmentos censales correspondientes a Censos 2020. Uso: el mismo que zonas censales.
- Capa de secciones censales correspondientes a Censos 2020. Uso: el mismo que zonas censales.
- Capas de localidades censales correspondientes a Censos 2020. Uso: el mismo que zonas censales.
- Capa de Unidades Geoespaciales DIEA. Uso: salida a relevamiento de campo de Censo Agropecuario 2020 y posterior disseminación de datos censales.
- Capa de inconsistencias. Polígonos identificando todas las situaciones en las que hay inconsistencias entre límites de Unidades Geoespaciales de salida 2020 y límites de Municipios y/o Zonas Electorales. Uso: evaluación de ajuste de límites de Municipios y/o Zonas Electorales.

**Soporte gráfico**

Mostrar imágenes referentes a los contenidos del proyecto piloto, idealmente en una secuencia que represente sus distintos etapas (por ejemplo, referir a los datos geoespaciales y estadísticos utilizados como insumos, el proceso de integración y a los resultados finales).

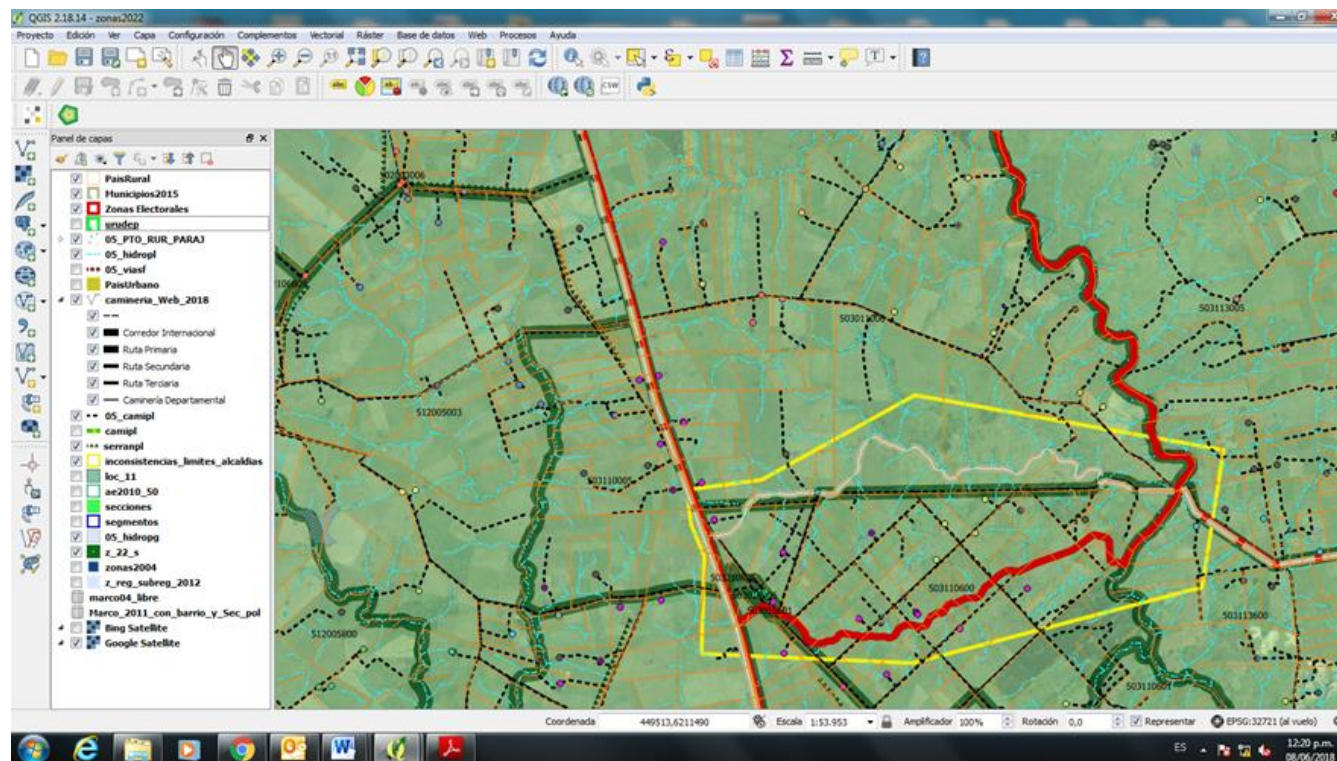
# Integration of Statistical and Geospatial Information

## Documentation of use cases at national level

### Adjustment of geostatistical units corresponding to the 2020 Round censuses

Make compatible the limits of the Geostatistical Units corresponding to the 2020 INE Census and of the Enumeration Units of the Directorate of Agricultural Statistics of the Ministry of Livestock, Agriculture and Fisheries with the limits of Municipalities and Electoral Zones

Military Geographic Institute  
Statistics National Institute  
National Cadastre Agency  
Budget and Planning Office  
Housing, Territorial Planning and Environment



# Integration of Statistical and Geospatial Information

## Road maps at the national level

### INSTITUTIONAL

- Conform the Coordination Group for the Geospatial Statistical Framework of Ecuador, which is at the same time, a working group of CONAGE and a team that reports to CONEC

### DATA

- Work on a catalog of statistical data with potential for geographic representation at a level of disaggregation based on the National Statistics Program
- Work in a catalog of Indicators, sources, disaggregation and processes of linked geographic and statistical information
- Diagnosis of the current situation of fundamental geodata to support geocoding processes, with special emphasis on internal limits

### DISSEMINATION / GEOPORTALS

- Work on a first pilot for the integration of statistical information within the IGM geo portal
- Work on a second pilot of geospatial analysis of statistical data (medium term, configuring a geo viewer in INEC)

### STANDARDS

- Search communication protocols between outputs of statistical information and geo portals
- Socialize the metadata standards of the geographic community and statistical community
- Standards for geocoding, and address standards



# Earth Observation for sustainable development

## Data Cube for the Integral Development Plan Central America

Pilot exercise on the territory of the Republic of El Salvador through collaborative work between the Economic Commission for Latin America and the Caribbean (**ECLAC**), the National Institute of Statistics and Geography of Mexico (**INEGI**) and the National Aeronautics and Space Administration of the United States (**NASA**).



# Regional SDGs knowledge management platform

**2030 Agenda in Latin America and the Caribbean**  
Regional knowledge management platform

United Nations | Forum LAC 2030 | About | Spanish | **English**

SUSTAINABLE DEVELOPMENT GOALS

2030 AGENDA ▾ REGIONAL ARQUITECTURE ▾ SDG ▾ COUNTRIES ▾ STATISTICS ▾ UN SYSTEM ▾ STAKEHOLDERS ▾ TOPICS ▾ INFORMATION RESOURCES 🔍

1 NO POVERTY 2 ZERO HUNGER 3 GOOD HEALTH AND WELL-BEING 4 QUALITY EDUCATION 5 GENDER EQUALITY 6 CLEAN WATER AND SANITATION 7 AFFORDABLE AND CLEAN ENERGY 8 DECENT WORK AND ECONOMIC GROWTH 9 INDUSTRY, INNOVATION AND INFRASTRUCTURE 10 REDUCED INEQUALITIES 11 SUSTAINABLE CITIES AND COMMUNITIES 12 RESPONSIBLE CONSUMPTION AND PRODUCTION 13 CLIMATE ACTION 14 LIFE BELOW WATER 15 LIFE ON LAND 16 PEACE, JUSTICE AND STRONG INSTITUTIONS 17 PARTNERSHIPS FOR RISE

**Forum of the Countries of Latin America and the Caribbean on Sustainable Development**  
An example of 2030 Agenda coordination and follow-up in the region

National statistical capabilities of the countries of LAC to produce the global SDG indicators

Regional Agreement on Access to Information, Public Participation and Justice in Environmental Matters in Latin America and the Caribbean

**United Nations Agencies, Funds and Programmes in Latin America and the Caribbean**

ECLAC, IFAD, ILO, ITU, IOM-OIM, OCHA, UN Women, UN Development Programme, UNEP, UN Women, UNICEF, UNDO, UNDRR, UNODC, UNOPS

# Regional SDGs knowledge management platform

United Nations

The 2030 Agenda in Latin America and the Caribbean [Español](#) [English](#)



## SDGs in Latin America and the Caribbean: Statistical knowledge management hub

Data, statistics and institutional resources to follow-up the 2030 Agenda



- **Global Statistical Monitoring**  

- **Regional Statistical Monitoring**  

- **National Statistical Monitoring**  

- **Data and Indicators**  

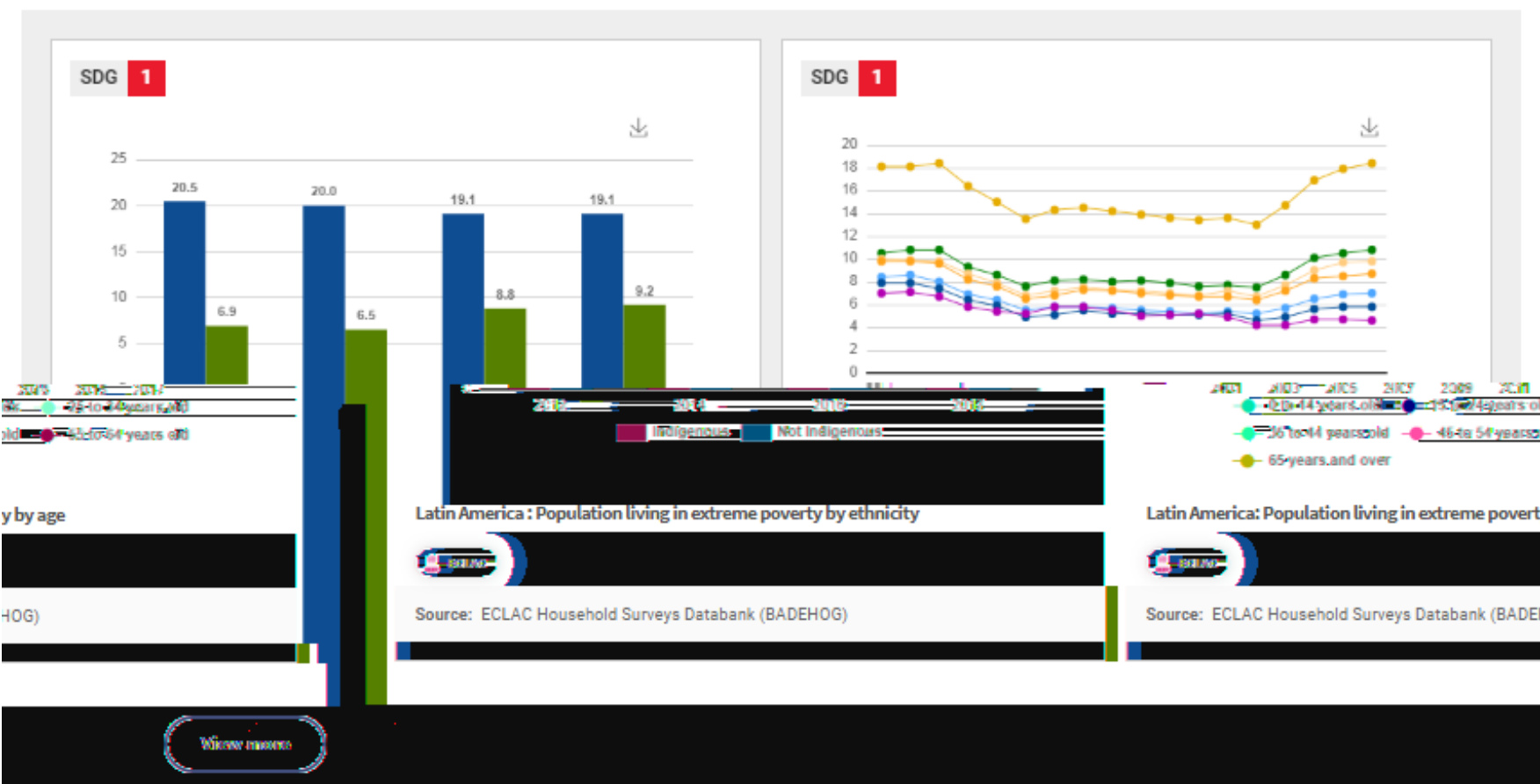
- **Support on SDG monitoring and reporting**  

- **Methodologies and Knowledge Products**  




# Regional SDGs knowledge management platform

## Regional indicators



# Regional SDGs knowledge management platform

## Topics



# Regional SDGs knowledge management platform

## Looking forward



# Regional SDGs knowledge management platform

## Looking forward



### Documents generated by UN entities



### Documents generated by non UN entities



### Geospatial platforms to monitor and disseminate SDG's



### Open SDG Data Hub by United Nations Statistics Division





**IAEG-SDGs**  
Inter-agency Expert Group on SDG Indicators



Thank you !

## Statistics Division ECLAC

Sixth expert meeting of the Working Group on Geospatial Information (WGGI) of the Inter-agency and Expert Group on Sustainable Development Goal Indicators (IAEG-SDGs)

**Instituto Nacional de Estadística y Geografía (INEGI), Mexico City, Mexico**  
**9 – 11 March 2020**