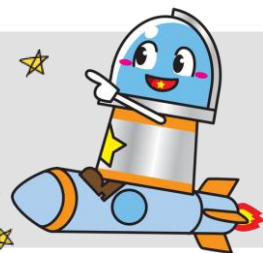


夏の星空 ~ 火星と土星をみつけよう! ~



今年、2年2か月ぶりに地球と火星が近づき、火星の見やすい時期がやってきました。最近の5月31日は過ぎてしまいましたが、まだまだ見やすい火星とその近くにある土星をさがして観察してみましょう。



【見つけ方のポイント】

ほかの明るい星とまちがえないように、いつ・どこに、どのように見えるのかを調べておきましょう。

7月上旬午後10時頃（8月上旬午後8時頃）、南の空を見上げてみましょう。そこに明るい星が三つ見つかります。

火星の特徴は、あやしい赤い（オレンジ）色で光る様子。明るさは、7月上旬には - 1.4 等級と夜空で目立つとても明るい星です。8月上旬には - 0.8 等級になり、これから地球との距離が遠くなるにつれて少しずつ暗くなっていきます。火星の近くにある赤い星はさそり座の1等星アンタレスです。名前には「火星の敵」という意味があり、赤さを競い合うように並んで見えることからつけられました。

さらにこのあたりにはもう一つ、火星やアンタレスと比べると少し黄色っぽく光る土星も見えています。明るさは0等級で、火星とアンタレス（1等級）のちょうど中間くらいの明るさです。望遠鏡があれば、土星の特徴でもある美しいリングを、今は大きく開いた状態で見ることができます。

三つの星が見つかったら、まわりにあるさそり座の星たちもさがしてみましょう。

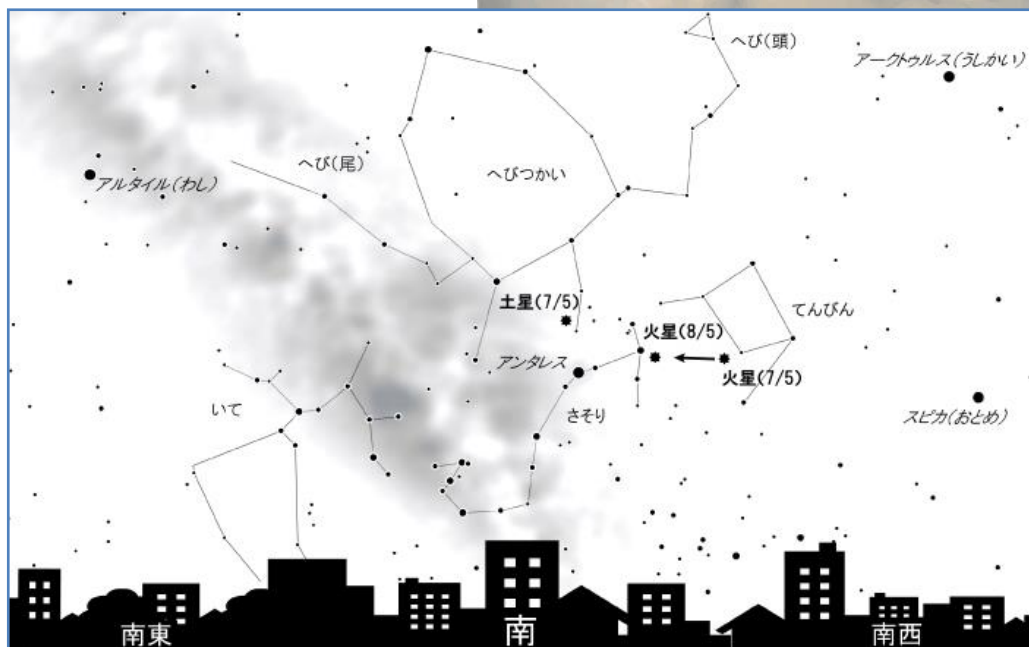
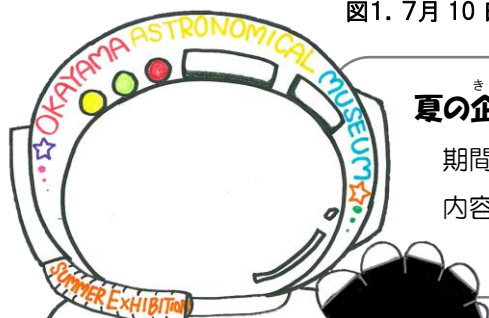


図1. 7月10日午後10時頃（7月25日午後9時頃, 8月10日午後8時頃）の南の空のようす@浅口市



夏の企画展「あさくちから宇宙へ ~キミは12番目の宇宙飛行士~」

期間：7月16日（土）～9月4日（日）

内容：宇宙飛行士ってどうすればなれるの？ 知っているようで知らない宇宙飛行士の姿を紹介します。ワークショップや宇宙服の講演会も開催。

■ 火星の接近のしくみ

地球も火星も太陽のまわりをまわる惑星の一つです。地球は約365日で、そのすぐ外側の火星は約687日かけて太陽のまわりを一周しています。そのため地球が火星に追いついて追い越すときがあります。このとき地球と火星の距離が最も近づき、これを“火星の接近”と呼んでいます。地球が火星を追い越したあと、次に追いつくまでおよそ780日（2年2か月）かかります。

火星が太陽のまわりをまわる軌道は地球に比べるとゆがんだ円（だ円）のかたちをしているため、地球と火星の軌道の間にはせまいところとはなれたところがあります。今回5月31日の火星の接近では約7,500万キロメートルまで接近しましたが、次回の2018年7月31日の接近は約5,800万キロメートルまで近づきます。2年2か月ごとの火星の接近のときは、火星は見やすくなりますが、地球との距離が近くとも明るく見え目立つとき（大接近）と、距離が遠くてそれほど目立たないとき（小接近）があります。

ちなみに、土星はおよそ30年かけて太陽のまわりを一周しているため、約1年ごとに見やすい時期がやってきます。

2020年10月06日（6,200万km）

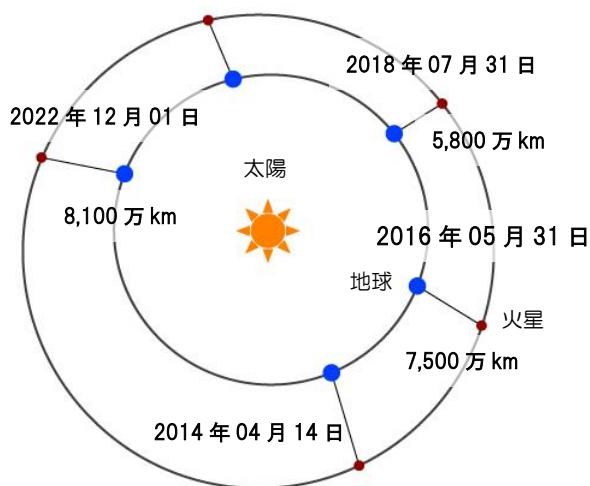


図2. 火星の接近のしくみ

■ 夏休みの自由研究にチャレンジ！

- ★ 惑星の動きを調べよう！
数日おきに、アンタレスやさそり座の星を目印にして、火星や土星がどこに見えるのか観察記録をとってみましょう。

※土星は動きが小さいのでわかりにくいかもしれません。

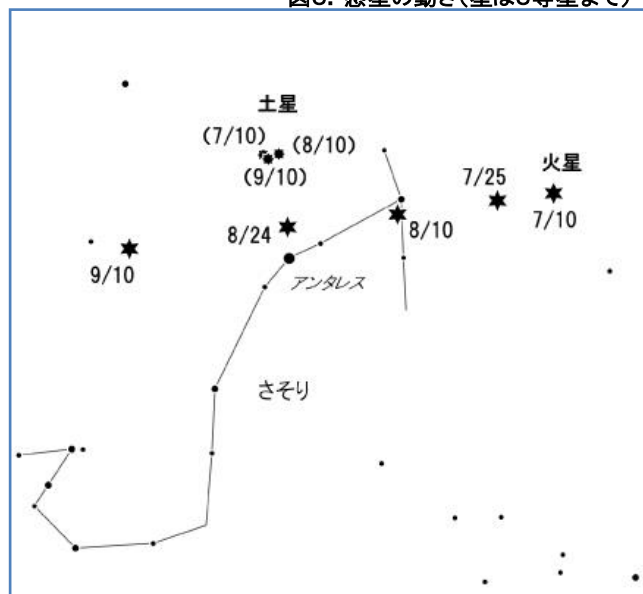
- ★ 惑星の特徴を調べよう！
どんな色に見えたか、色を身近なものに例えて記録するとおもしろいでしょう。

- ★ 月との接近を調べよう！
火星や土星のそばに月が見えていれば、どんな形でどこに見えたか記録に残しましょう。

- ★ 望遠鏡で調べよう！
望遠鏡で見ることができれば、その様子を記録してみましょう。

いずれも、観察した日にち、時刻、場所など書き忘れないように注意しましょう。

図3. 惑星の動き(星は3等星まで)



< 編集後記 >

- ☆ 大好きな夏がやってきました。が、暑すぎる！
海が恋しい〜と毎日山から瀬戸内を眺めています。 Yumi
- ★ 各都道府県で高校野球地方大会が続々と開幕。今年はどんなチームが甲子園への切符を手にするのか楽しみです。 GON
- ★ ねこが綱戸を登るので、窓を開けられません。暑いです。 fuku
- ☆ 4月から博物館で勤務することになりました。暑い夏が来ましたがばてずに頑張ります！ Mika
- ★ 2年ぶりに博物館通信に戻ってきました。編集後記も復活でスタッフの日常がわかるかも。 tomo

博物館通信は、
“岡山天文博物館”が
作成しています。次号は
10月頃発行予定です。
(お問合せ先)
岡山天文博物館
☎ 0865(44)2465