



# 博物館通信

冬号



2021年1月発行 Vol.78



小惑星探査機「はやぶさ2」カプセル

## サンプルリターン成功!!



© JAXA

12月6日2時半ごろ(日本時間)、小惑星「リュウグウ」で採取した砂や岩石が入っている小惑星探査機「はやぶさ2」のカプセルが、地球に帰ってきました!!



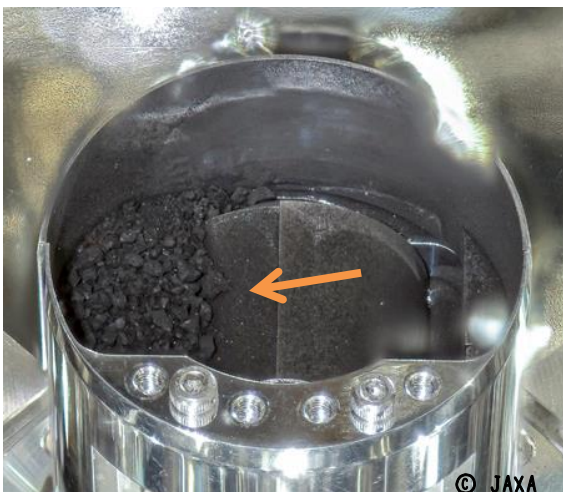
(左)火球として見えるカプセル  
(右上)オーストラリアのウーメラ砂漠に着地  
(右下)無事にカプセルを回収

写真:JAXAより

カプセルは「竜宮の玉手箱」と命名されたよ




## サンプルを確認!!

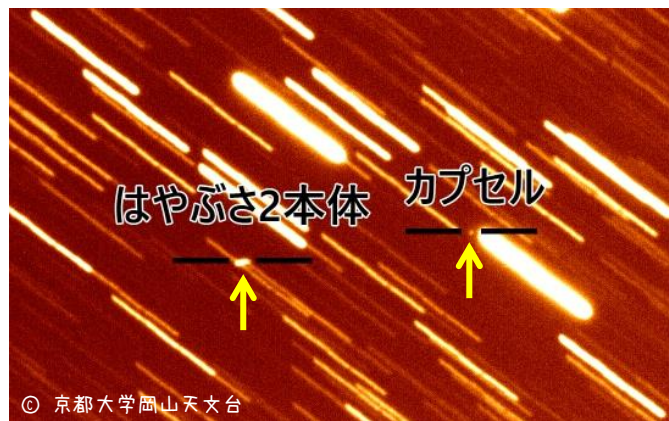


カプセル内のサンプル



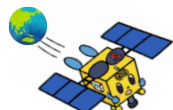
黒い粒と一緒に地球の空気とはちがうガスもカプセルの中から採取できたんだ!!  
これからわかっていくことが楽しみだね♪

 **せいめい望遠鏡でも撮影!!**



© 京都大学岡山天文台

切り離された「カプセル」と「はやぶさ2」



はやぶさ君  
©JAXA

**まだまだ続く「はやぶさ2」の旅**



© JAXA/千葉工大など

地球を離れるさいに「はやぶさ2」が撮影



**イベント情報**

※詳しくは当館HPをご覧ください

**3/6**  
(土)

**第2回**

天文台ってどんなところ?  
～岡山天文台講座～

※事前申込みが必要

申込み

**1/30**より

「**ベテルギウスは爆発するか?**

～せいめい望遠鏡と大学間ネットワークでひも解く超新星爆発～」

京都大学岡山天文台の職員を講師に「せいめい望遠鏡」での研究内容などについてご紹介します!!

第2回は、恒星の最期に起こる爆発的現象「超新星爆発」について紹介。



プラネタリウム冬番組 「**南極ヒーリング** ～この地球の果てで～」



**岡山天文学博物館**

□

<http://ww1.city.asakuchi.okayama.jp/museum>

