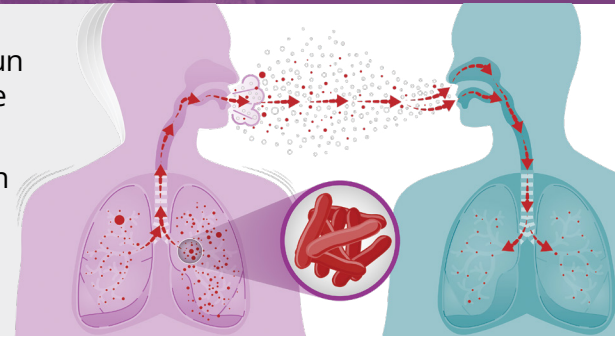


Kisa Ou Dwe Konnen Sou Tibèkiloz

Tibèkiloz (TB) se yon maladi ki koze pa mikwòb ki pwopaje de yon moun a yon lòt nan lè a. Anjeneral TB afekte poumon yo, men li kapab afekte lòt pati nan kò a tou, tankou sèvo a, ren yo, oswa kolòn vètebral la.

Se pa tout moun ki enfekte ak jèm TB ki vin malad. Kòm rezilta, genyen de (2) kondisyon ki gen rapò ak TB ki egziste: enfeksyon TB ki dòman (oswa TB inaktif) ak maladi TB. Si li pa trete byen, maladi TB ka fatal.



Diferans ki Genyen Ant TB Inaktif ak Maladi TB ki Aktif

Yon Moun ki Gen TB Inaktif

- Gen yon ti kantite jèm TB nan kò li ki vivan men ki inaktif.
- Pa gen okenn sentòm epi li pa santi l malad.
- Pa kapab pwopaje jèm TB bay lòt moun.
- Anjeneral gen yon tè san TB ki pozitif oswa tè san TB nan po ki endike enfeksyon TB.
- Gen yon radyografi nòmal nan pwatrin ak yon tè krache negatif.
- Bezwen tretman pou TB inaktif pou anpeche maladi TB aktif.

Yon Moun ki Gen Maladi TB ki Aktif

- Gen yon gwo kantite jèm TB ki aktif nan kò li.
- Gen sentòm epi li santi li malad.
- Ka pwopaje jèm TB bay lòt moun.
- Anjeneral gen yon tè san TB ki pozitif oswa tè san TB nan po ki endike enfeksyon TB.
- Ka gen yon radyografi pwatrin ki pa nòmal, oswa yon tè krache oswa kilti ki pozitif.
- Bezwen tretman pou maladi TB aktif.

Si kò ou pa ka anpeche jèm TB yo grandi, w ap devlope maladi TB ki aktif. Sentòm maladi TB aktif yo gen ladan l:



U.S. Department of Health and Human Services
Centers for Disease Control and Prevention

Fè tè s pou TB



Fè tè s ak pran tretman pou TB kapab pwoteje tè t ou, fanmi w ak zanmi w, ak kominote w la. Gen de (2) kalite tè s pou enfeksyon TB: **tè s san pou TB** ak **tè s nan po pou TB**.

+ Yon Tè s Pozitif Pou Enfeksyon TB

Ou gen jèm TB nan kò ou. Doktè w pral fè lòt tè s pou detèmine si w gen TB inaktif oswa maladi TB aktif. Tè s sa yo ka gen ladan yon radyografi pwatrin, ak yon tè s krache ou touse a.

- Yon Tè s Negatif Pou Enfeksyon TB

Yon tè s negatif vle di ou pa gen TB inaktif oswa maladi TB aktif.

Doktè w la kapab fè plis tè s si:

- Ou gen sentòm maladi TB aktif, tankou tous, doulè nan pwatrin, lafyèv, pèdi pwa, oswa fatig.
- Ou gen enfeksyon VIH.
- Ekspozisyon w ak jèm TB te fèk rive.

Fè Doktè W Konnen si W te Resevwa yon Vaksen kont TB

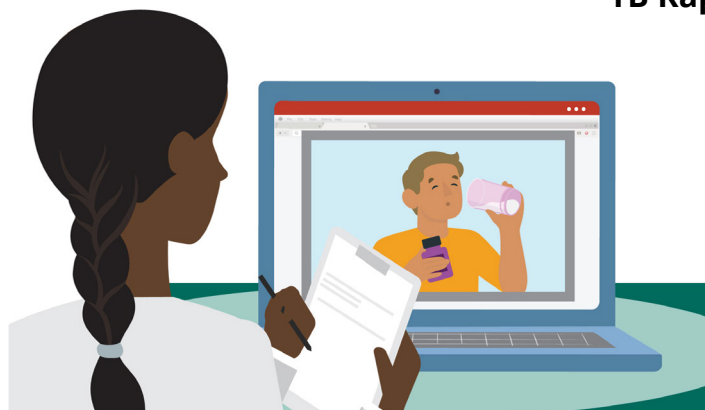
Tè s san pou TB yo preferab pou moun ki te resevwa vaksen Calmette-Guérin (BCG) kont TB. Kontrèman ak tè s pou TB nan po a, tè s san pou TB pa afekte ak vaksen BCG.

Anpil moun ki fèt andeyò Etazini te resevwa vaksen BCG TB a.

Vaksen BCG a pa konplètman anpeche moun pran TB. Yon reyaksyon pozitif nan yon tè s pou TB nan po kapab fèt akòz vaksen BCG a li menm oswa akòz enfeksyon ak jèm TB.



TB Kapab Trete



Jèm TB ka viv nan kò w pandan plizyè ane san li pa lakòz sentòm yo. Si w gen TB inaktif, trete li se pi bon fason pou pwoteje tè t ou kont maladi TB aktif.

Si yo te dyagnostike w ak maladi TB aktif, yo ka trete w ak medikaman. W ap bezwen pran epi fini tout medikaman TB w yo jan doktè w oswa enfimye/ enfimye w te endike w. Se pou ede w santi w vin pi byen epi anpeche lòt moun vin malad.

Pi bon fason pou w sonje pran medikaman w pou maladi TB aktif se lè w ap resevwa terapi ki obsève dirèkteman (DOT). Grasa DOT, w ap rankontre ak yon travayè swen sante chak jou oswa plizyè fwa pa semèn swa an pèsòn oswa pa mwayen vityèl. Travayè swen sante a pral asire medikaman TB yo fonksyone jan yo ta dwe fonksyone.