

世界に冠たる千葉大学へ

-Towards a world preeminent academic institution-

国際頭脳循環の中核として 世界最先端の研究を展開

- ▶ 学問の多様性を尊重し独創的な研究を推進
- ▶ 学際研究領域を開拓する世界水準の学術研究を推進
- ▶ 新たな価値を創造するイノベーティブな研究を推進
- ▶ 国際高等研究基幹による戦略的な研究教員組織を構築

運営基盤を強化し、 持続的な発展を導く大学経営

- ▶ デジタル・トランスフォーメーション(DX)による戦略的な大学運営
- ▶ 個々の力を引き出し、協働体制で競争力を強化
- ▶ 誰もが生き生きと活躍できる多様性のあるアカデミア環境を構築
- ▶ 戦略的広報活動と社会資源の有効活用

World
Leading
Research

Chiba
University
Aspirations

Global
Education

世界に学び世界に 貢献する人材の育成

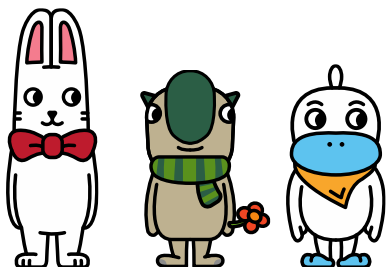
- ▶ 世界をキャンパスに最先端を学修できる優れた教育環境を提供
- ▶ グローバル社会のリーダーたる資質とチャレンジ精神を涵養
- ▶ 幅広い教養と豊かな知性ととも高度な専門性を錬磨
- ▶ 国際未来教育基幹の強化による最高水準の先進的教育基盤を構築

Holistic
Governance

Social
Engagement

社会に大きく貢献する 千葉大学

- ▶ 高度な研究成果や優れた人材の育成を通じて社会の持続的発展に貢献
- ▶ 卓越した知と人材の集積拠点として環境や地域社会に貢献
- ▶ イノベーションの創出に向けた産学官連携の強化
- ▶ 世界をリードする千葉大学ブランドの定着



CHIBA
UNIVERSITY