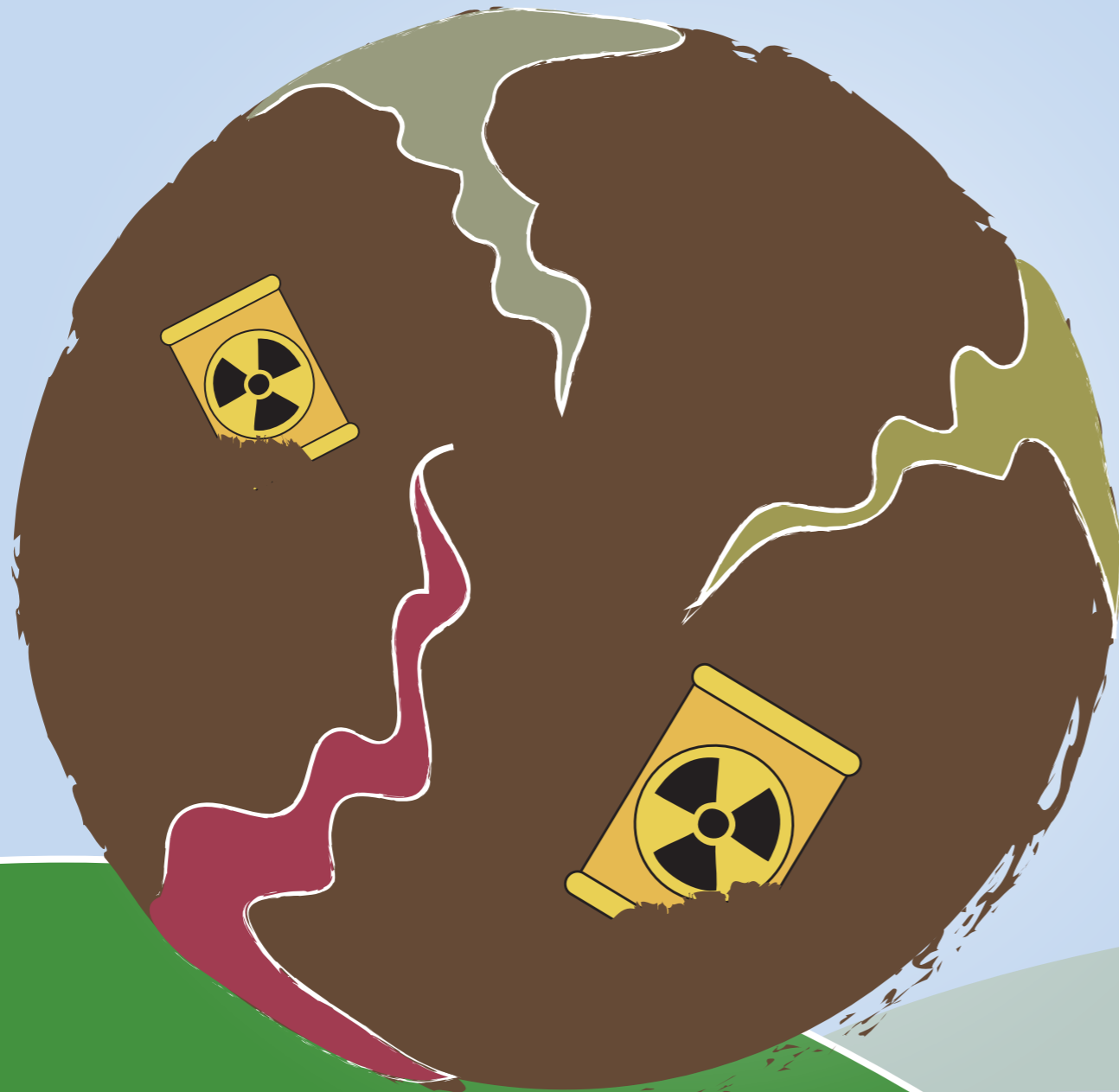




Food and Agriculture
Organization of the
United Nations



การปนเปื้อนในดิน

การเพิ่มปริมาณสารประกอบที่เป็นพิษในดิน เช่น โลหะหนัก สารกำจัดศัตรูพืช และอื่นๆ มีผลกระทบต่อทั้งสุขภาพของมนุษย์และบริการของระบบนิเวศ

การแพร่กระจายของการปนเปื้อนในดิน เกิดขึ้นได้ 3 ช่องทาง ได้แก่ ทางอากาศ, การเกษตร และเหตุการณ์น้ำท่วม

การปนเปื้อนในดินอาจมีผลกระทบต่อความมั่นคงทางอาหาร โดยทำให้ผลผลิตพืชลดลง และไม่ปลอดภัยต่อการบริโภคอีกด้วย



วันดินโลก
2018

พื้นที่ 340000
แห่งในยุโรปถูกจัดใ
ห้เป็นพื้นที่ที่มีการป
นเปื้อนของสารพิษ



GLOBAL SOIL
PARTNERSHIP

นานาประเทศออกนโยบายและโครงการที่ช
วยกระตุ้นให้เกิดการรายงานผลและการบ
บัตดินหรือพื้นที่ที่มีการปนเปื้อนสารพิษ

รูปประกอบ - เว็บไซต์กรมส่งเสริมการค้าระหว่างประเทศ