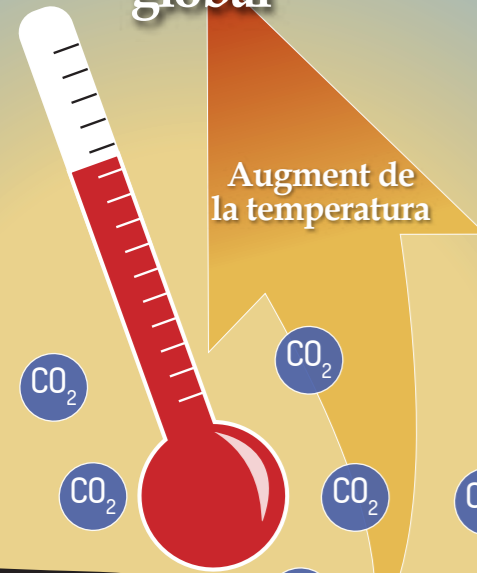
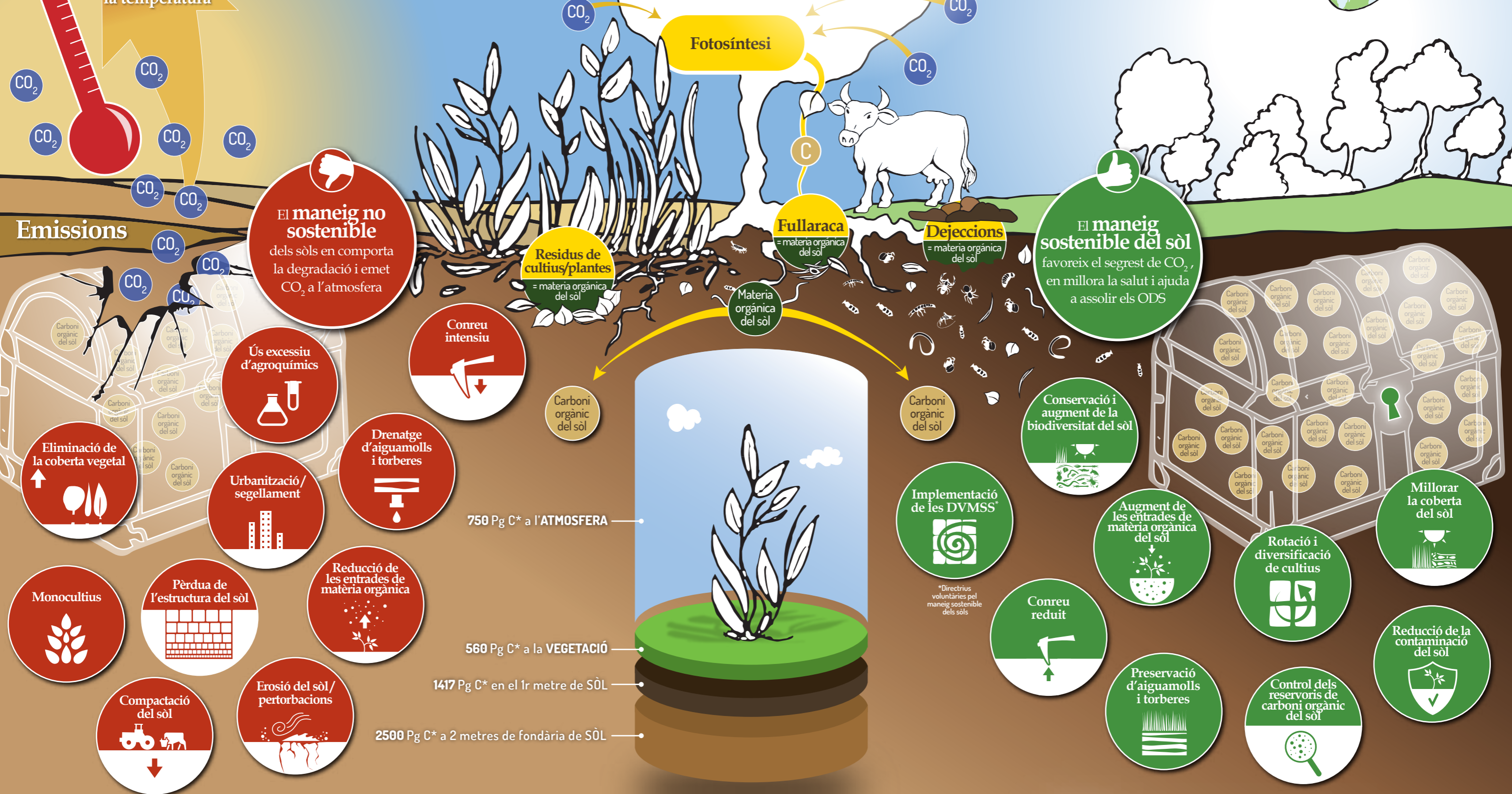


Escalfament global



Augment de la temperatura

# Sòls | clau per potenciar la mitigació i adaptació al canvi climàtic



**El maneig no sostenible** dels sòls en comporta la degradació i emet  $CO_2$  a l'atmosfera

**El maneig sostenible del sòl** favoreix el segrest de  $CO_2$ , en millora la salut i ajuda a assolir els ODS

Emissions

- Eliminació de la coberta vegetal
- Ús excessiu d'agroquímics
- Urbanització / segellament
- Drenatge d'aiguamolls i torberes
- Monocultius
- Pèrdua de l'estructura del sòl
- Reducció de les entrades de matèria orgànica
- Compactació del sòl
- Erosió del sòl / pertorbacions

Conreu intensiu

Residus de cultius/plantes = matèria orgànica del sòl

Fullaraca = matèria orgànica del sòl

Dejeccions = matèria orgànica del sòl

Matèria orgànica del sòl

Conservació i augment de la biodiversitat del sòl

Implementació de les DVMSS\*

Augment de les entrades de matèria orgànica del sòl

Rotació i diversificació de cultius

Millorar la coberta del sòl

750 Pg C\* a l'ATMOSFERA

560 Pg C\* a la VEGETACIÓ

1417 Pg C\* en el 1r metre de SÒL

2500 Pg C\* a 2 metres de fondària de SÒL

Conreu reduït

Preservació d'aiguamolls i torberes

Control dels reservoris de carboni orgànic del sòl

Reducció de la contaminació del sòl

\* Pg C = Petagram de Carboni - 1 Pg = 10<sup>15</sup> g = 1 Gigatona