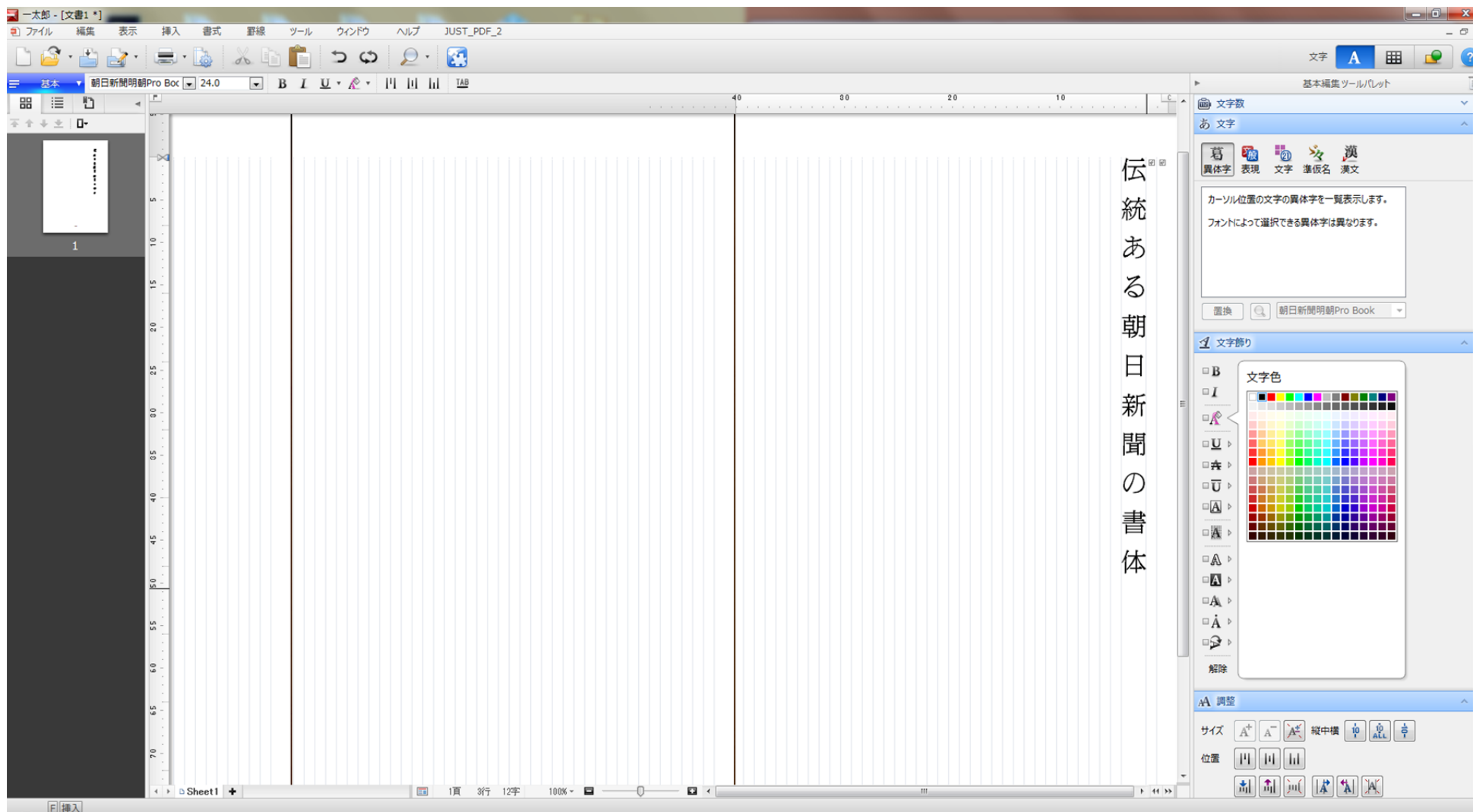
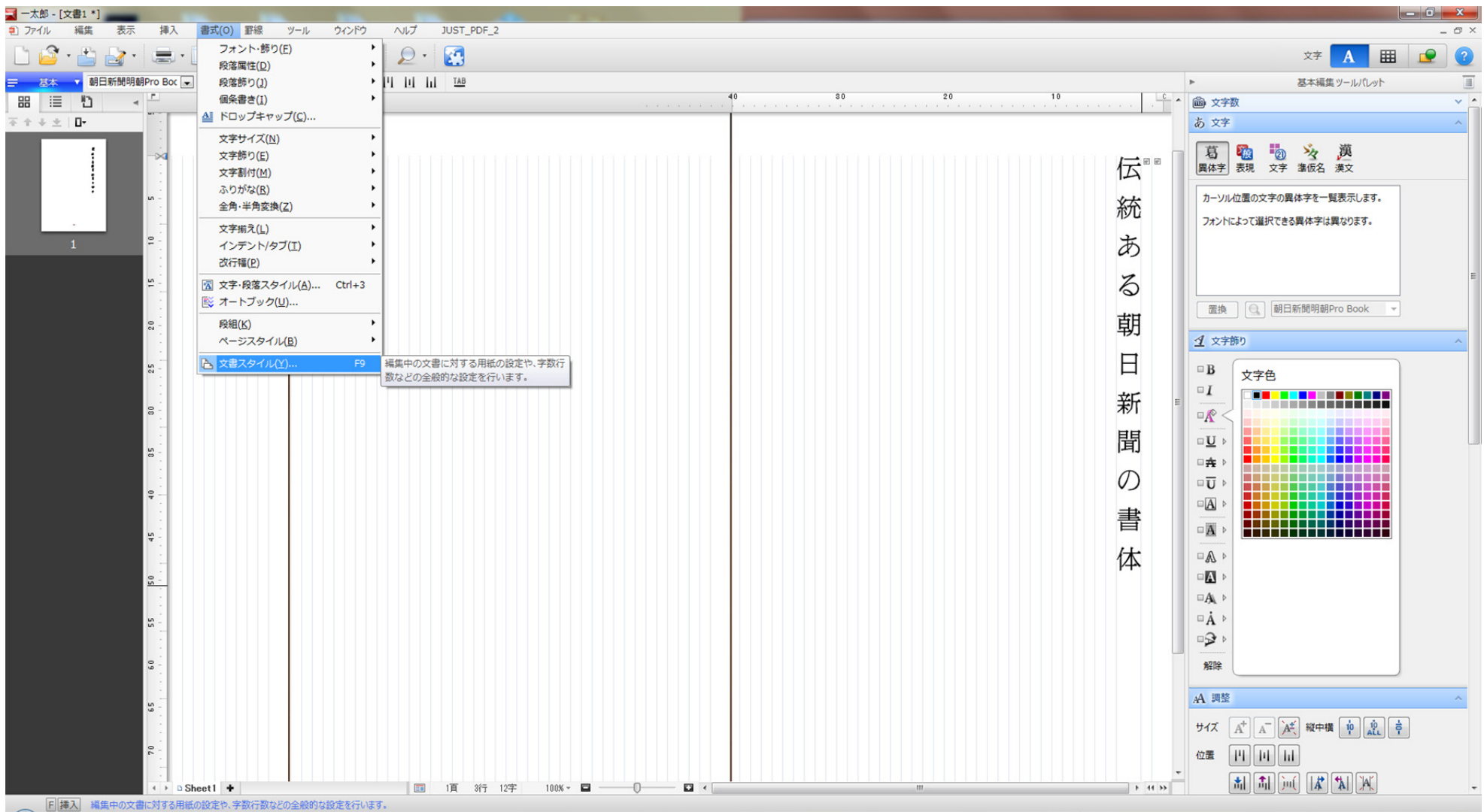


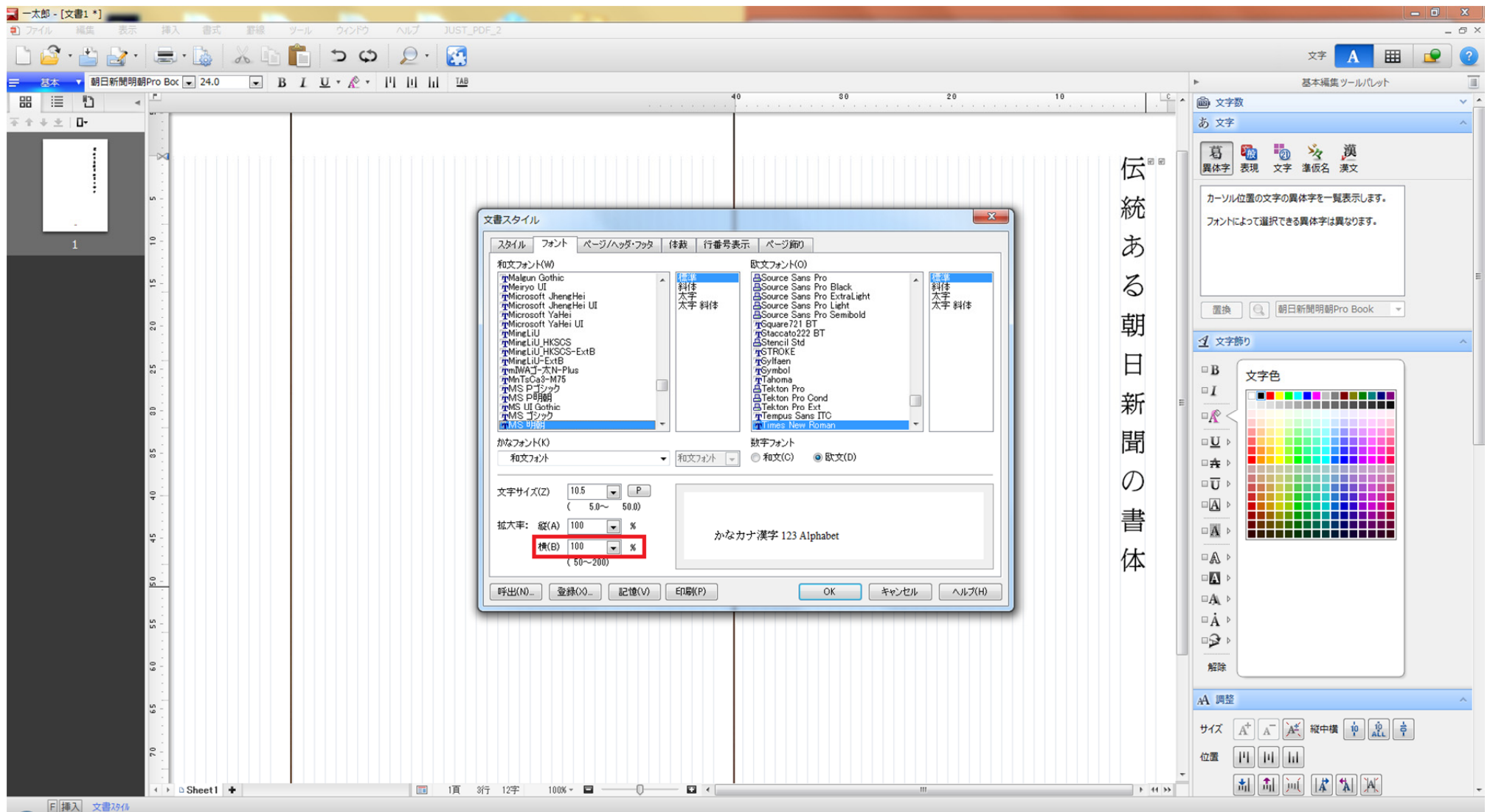
1) 書体を指定し、任意の文字列をキーボード入力します。(この時点では正体)



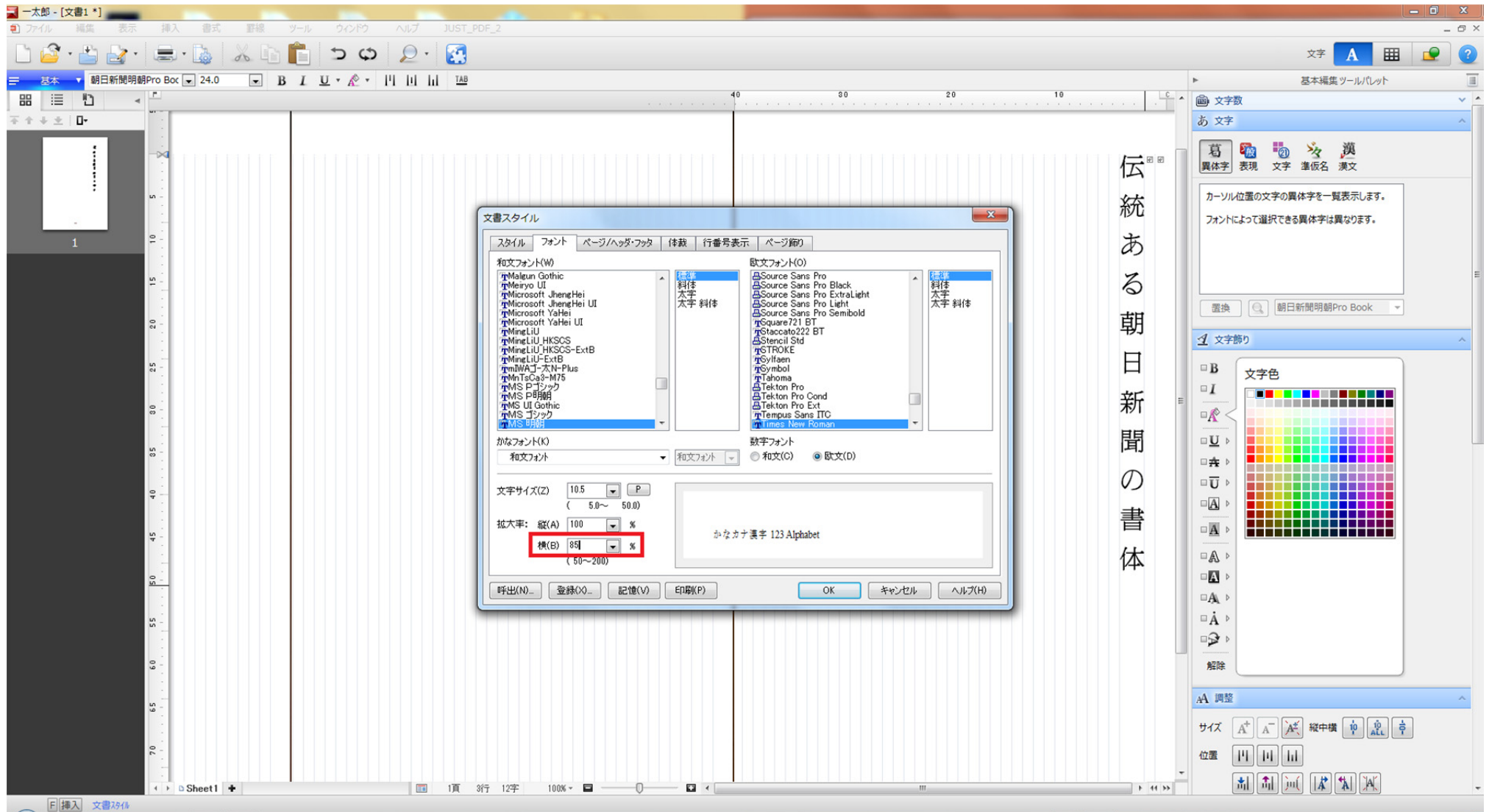
2) [書式] - [文書スタイル] を選択します。



3) [文書スタイル] ダイアログが現れますので、拡大率（横）の項目をみつけます。デフォルトでは「100%」になっています。



4) [文書スタイル] ダイアログの拡大率（横）の枠内に、任意の扁平率をキーボード入力します。



5) 1) で入力した正体文字が、扁平文字に変わります。

