



To 25.1. iltapäivästä klo 14 alkaen pääset tutustumaan uusiin Jyväskylän yliopiston työelämäprofessoreihin: Salla Toppinen-Tanner (Psykologia & TTL) ja Minna Kivipelto (Sosiaalityö ja THL).
(212).

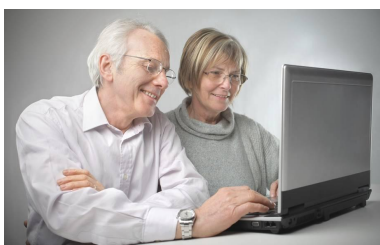
On Thu 25.1. afternoon starting at 14 you will be able to get to know new worklife professors of the University of Jyväskylä: Salla Toppinen-Tanner (Psychology & TTL) and Minna Kivipelto (Social work & THL).
(212).



(50 % 0 %)

2 .11. 13.12.2023.

[Hae tehtävään >>](#)



2023



2023

JYU.Well on myöntänyt yhteensä noin 200 000 euroa yhdeksään eri hyvinvoinnin tutkimuksen vaikuttavuushankeseen eri tiedekuntiin vuodelle 2023.

[Lue koko uutinen tästä vaikuttavuushankkeesta JYU.Well nettisivuiltamme >>](#)

JYU.Well on myöntänyt yhteensä noin 200 000 euroa yhdeksään eri hyvinvoinnin tutkimuksen vaikuttavuushankeseen eri tiedekuntiin vuodelle 2023.

[Lue koko uutinen tästä vaikuttavuushankkeesta JYU.Well nettisivuiltamme >>](#)

Uutiset / News

Yhdessä voimme enemmän. Yhdenvertaisuus on keskeinen osa JYU.Wellin toimintaa. Tiedekuntien ja yksiköiden välillä on käynnissä yhteistyötä, jolla tuetaan tutkimusta ja opetusta. Yhdenvertaisuus on keskeinen osa JYU.Wellin toimintaa. Tiedekuntien ja yksiköiden välillä on käynnissä yhteistyötä, jolla tuetaan tutkimusta ja opetusta.

[Lue lisää Yhdenvertaisuus -käsitettyöpajasta »](#)

Yhdenvertaisuus on keskeinen osa JYU.Wellin toimintaa. Tiedekuntien ja yksiköiden välillä on käynnissä yhteistyötä, jolla tuetaan tutkimusta ja opetusta. Yhdenvertaisuus on keskeinen osa JYU.Wellin toimintaa. Tiedekuntien ja yksiköiden välillä on käynnissä yhteistyötä, jolla tuetaan tutkimusta ja opetusta.

Kielen oppiminen ja kielikoulutus ovat moniulotteisia ja vuorovaikutuksessa muuttuvan ja moninaisen maailman kanssa. Niitä on tarve

...
...
...
...
...
...

tarkastella yksilöiden, yhteisöiden ja yhteiskunnan ilmiöinä yhteen nivovista näkökulmista käsin.

Juuri ilmestuneen julkaisusarjan teemanumeron johdanto ja 17 artikkelia tarjoavat monipuolisen ja kattavan kokonaisuuden kielikoulutuksesta muuttuvassa yhteiskunnassa auttaen valottamaan sitä, että kielikoulutus kuuluu kaikille ja on kaikkien asia. Teemanumerossa käsitellään myös kielikoulutukseen vaikuttavien arvojen ja ideologioiden merkitystä muistuttaen, ettei kielikoulutus ole koskaan ideologisesti neutraalia.

[Linkki teemanumeroon: Kielikoulutus mukana muutoksessa >>](#)

[Lue koko uutinen >>](#)

- /
- .12.2023 (,)
 - 11.12.2023 (,)
 - 13.12.2023 (,)
 - 15.12.2023 (,)
 - 15.12.2023 (,) (,)
 - 15.12.2023 (,)"
 - 15.12.2023 (,)"
 - 1 .12.2023 (,)"
 - .1.2024 (,)"

Joulukuun tapahtumat / Upcoming events in December

10-12 ().

12.12. -

13.12. 14-1 ,

11.12.

4-

!

[Linkki Teams - tilaisuteen](#)

()
()
() 14.12.
12-13 ()

15.12.

15.12.

/ 11.30,
/ 12.00, /
/ 12.20, / ()

**Kurkista Seminaarinmäen kampuksen historiaan
joulukalenterin kuvaluukkujen kautta**

**Peak to the history of Seminaarinmäki campus
through the Christmas calendar's pictures**

[Read the abstracts and join the events from
website >>](#)

Vuoden 2024 tapahtumat / Events upcoming in year 2024

. 12-13.1, 1 2
12.-13. - 1.2. -12

()
().

()
(),

[Tutustu tarkemmin monipuoliseen ja ajatuksia
herättävään ohjelmaan >>](#)

[Lue lisää ohjelmasta ja ilmoittaudu mukaan >>](#)

13.2. 14-1 , 2024
, - 24-25.4.

2023

2024,

-31.1.2024.

*JYU.Well on myöntänyt yhteensä noin 200 000
euroa yhdeksään eri hyvinvoinnin tutkimuksen
vaikuttavuushankeseen eri tiedekuntiin
vuodelle 2023.*

[Lue lisää näistä hankkeesta sivultamme >>](#)

[Lue lisää kielikampusseminaarin sivuilta >>](#)

11-14. 1 -1

), (),
(),
&),
(),
()
!

[Read more about brains and bodies in social interaction, conference and workshop >>](#)

[Deadline for all proposals 31.1.2024, read more from the events website >>](#)

14
21-13. .2024,

14

300)
(.100)
5.2.2024.
. .2024.
14.1.2024

[Read more from the conference website >>](#)

[Tutustu tarkemmin SQS-lehteen >>](#)

