



5.
10月
12月中旬

月	1	2
予定	ストロベリーハン	



dai
ダイテマリ

京成バラ園
Keisei Rose Garden

KEISEI ROSE GARDEN

Roses, Dreams and Happiness to People All Over the World.



Event イベント

ローズヌーボー発表

新作のバラを京成バラ園では「ローズヌーボー」と名付けました。毎秋にデビューする新種のバラにご期待ください。



企画プロデュース 日本あかり博(株式会社オフィスミコト) 作品制作 ミラーボウラー (MIRRORBOWLER)

Garden Map みどころガイド

美しい庭園にはバラの他にも季節の草花や花木があり、鳥のさえずり、小川のせせらぎ…園内をぐるりとお散歩しながら、四季折々の季節の移ろいを感じてください。

整形形式庭園

春は1,600品種10,000株、秋には1,000品種7,000株が見頃を迎えます。原種から最新品種まで、香り豊かで色とりどりのバラをシンメトリーに栽植。



12 ローズガゼボ

ブライダルマザーこと桂由美さんより寄贈されたガゼボです。ガゼボに設けた鐘は恋人の聖地のシンボルです。



13 エデンの泉 期間限定 フローティングフラワー

春や秋のバラシーズンを中心に期間限定で噴水にバラを浮かべてフローティングフラワーを行います。
※SNS等で事前告知します。



SHOP INFORMATION

ローズショップ 雑貨や小物など、ローズグッズが揃っています。
カフェ「パティオ」 バラを眺めながらティータイム。
レストラン「ラ・ローズ」 自家農園の有機ハーブ野菜使用。



オズの国のストロベリーハント (冬季限定)

オズのいちご園

オズの温室

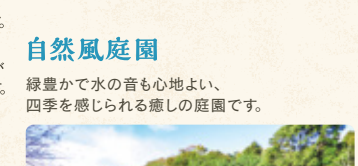
11 アルテミスの花園 園長 村上敏プロデュース!

落ち着いた柔らかな色彩のバラや草花などを組み合わせた癒しの庭です。



4 アポロンの箱庭 園長 村上敏プロデュース!

華やかな色彩とコントラストが映える、バラと草花を組み合わせた力強く元気あふれる庭です。ご家庭の庭作りのヒントあり!

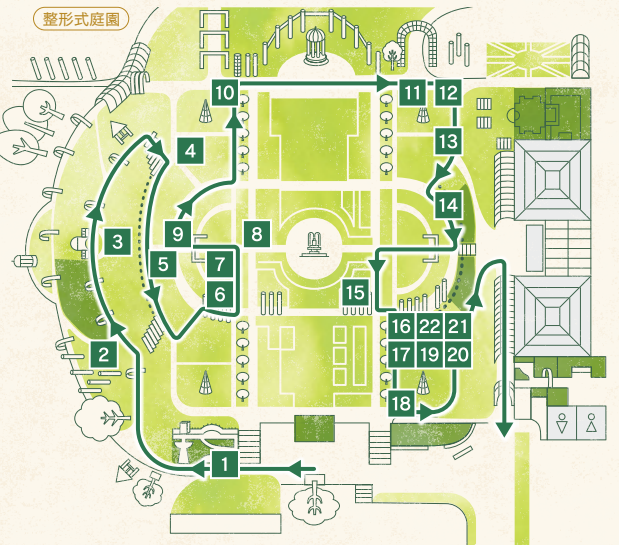


自然風庭園

緑豊かで水の音も心地よい、四季を感じられる癒しの庭園です。



香りのバラMap



バラの品種

- | | |
|----------------|-----------------------|
| 1 フェルゼン伯爵 | 12 桃香 |
| 2 ポレロ | 13 ヨハネパウロ2世 |
| 3 アライブ | 14 バローレ |
| 4 クシェル | 15 ゲーテ ローズ |
| 5 結愛(ゆあ) | 16 フューチャー パフェーム |
| 6 恋結び | 17 プリンセス ヴェール |
| 7 薫乃 | 18 グレーフィン ディアナ |
| 8 夢香 | 19 プリンセス シャルレーヌドゥ モナコ |
| 9 芳純 | 20 ビバリー |
| 10 クレム ドウ メイアン | 21 G.D.ルイーズ |
| 11 ルージュ ロワイヤル | 22 オドワール ダムール |

4つのおすすめルート

詳しいルートMAPはこちらから!

豪華な春バラコース (30分 1,200歩)

園内の名所を巡り豪華なバラが次々と登場する贅沢コースです。テーマ別コーナーの他、様々な花色に埋められたガーデンで心華やくバラの世界を存分にお楽しみください。

- ① ロイヤルローズコーナー ▶ ② 「ベルばら」のテラス ▶ ④ アポロンの箱庭 ▶ ③ 大温室 ▶ ⑤ コテージガーデン ▶ ⑦ 樹齢60年の大アーチ ▶ ⑫ ローズガゼボ ▶ ⑪ アルテミスの花園 ▶ ⑭ やさしいバラコーナー



バラの香りに包まれるコース (40分 1,800歩)

バラの魅力の一つでもある「香り」。ダマスクの香りやティーの香りなど品種ごとの違いを体感しながら、散歩してみましょう。バラの香りが持続する秋も、おすすめです。

- ② 「ベルばら」のテラス ▶ ⑪ アルテミスの花園 ▶ ⑫ ローズガゼボ ▶ ⑦ 樹齢60年の大アーチ ▶ ④ アポロンの箱庭 ▶ ⑭ やさしいバラコーナー ▶ ⑬ エデンの泉
*バラの詳細は右上の香りのバラMapをご覧ください。



あじさいコース (30分 1,300歩)

春バラが終わりを迎えるころ自然風庭園では、美しい色とりどりのあじさい約400種が次々と咲きます。梅雨の庭をしっかりと彩る奥深いあじさいの世界を楽しみましょう。

- ④ アポロンの箱庭 ▶ ③ 大温室 ▶ ⑤ コテージガーデン ▶ ⑦ 樹齢60年の大アーチ ▶ ⑧ あじさいガーデン ▶ ⑨ クリスマスローズの丘 ▶ ⑩ スイレンの花咲く池 ▶ ⑪ アルテミスの花園



てくてくお散歩コース (30分 2,000歩)

バラが咲いていない季節にも庭園を楽しめるコース。小川のせせらぎや鳥のさえずり…四季折々の季節の移ろいを感じながらお散歩はいかがでしょう。

- ③ 大温室 ▶ ⑦ 樹齢60年の大アーチ ▶ ⑩ スイレンの花咲く池 ▶ ⑨ クリスマスローズの丘 ▶ ⑧ あじさいガーデン ▶ ⑪ アルテミスの花園 ▶ ⑫ ローズガゼボ ▶ ⑬ エデンの泉 ▶ ⑭ やさしいバラコーナー ▶ ① ロイヤルローズコーナー



※各コースの散策時間と歩数は目安です。歩行には個人差がありますので、あくまで目安としての時間と歩数になります。