



2015 12 8

株式会社 リクルート ライフスタイル

「じゃらん人気温泉地ランキング2016」投票結果報告

- 「もう一度行ってみたい」温泉地、全国1位は10年連続「箱根温泉」
- 「乳頭温泉郷・水沢温泉郷・田沢湖高原温泉」が東北勢初のベスト10入り
- 総合満足度1位は「万座温泉」、秘湯部門1位は「高湯温泉」

2

net

10

net

2016

「箱根温泉」が10年連続1位。「草津温泉」が「由布院温泉」に代わって2位に。

2,024
1,824
1,793

1位の「由布院温泉」は10年連続1位。「乳頭温泉郷・水沢温泉郷・田沢湖高原温泉」は初の2位。

2,932	1
1,695	3
1,584	5

昨年に続き「箱根温泉」が1位、「別府温泉郷」が「熱海温泉」に代わり2位に。

1,528	1
940	3
841	2

総合では1位「万座温泉」。

秘湯部門の1位は「高湯温泉」。2位に「会津湯野上温泉」が入り、ベスト10に福島県が3つランクイン。

○総合ランキング 50

1	94.5
2	93.5
3	93.4

○秘湯部門 50 100

1	92.6
2	92.3
3	90.8

<https://www.recruit-lifestyle.co.jp/support/press/>

2015 8 18
net

~ 2015 8 26
net

12,062

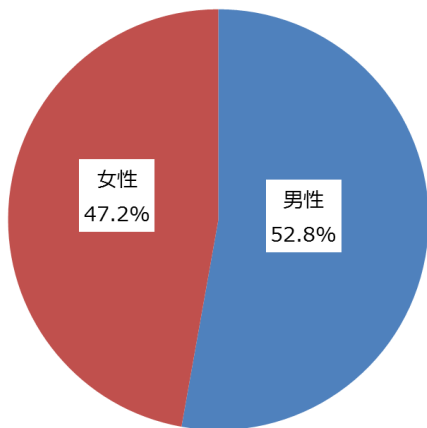
12,062

331

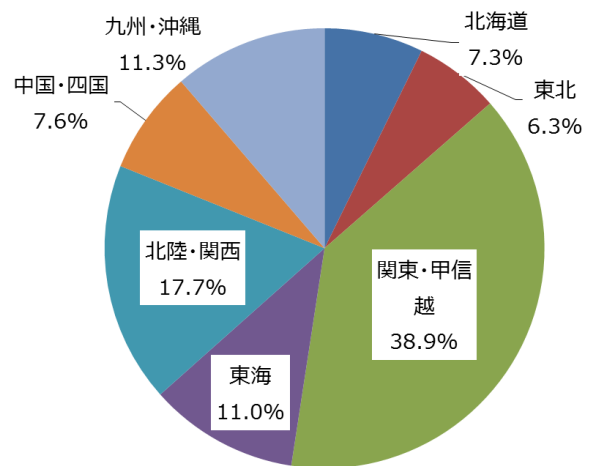
P9 10

12,062

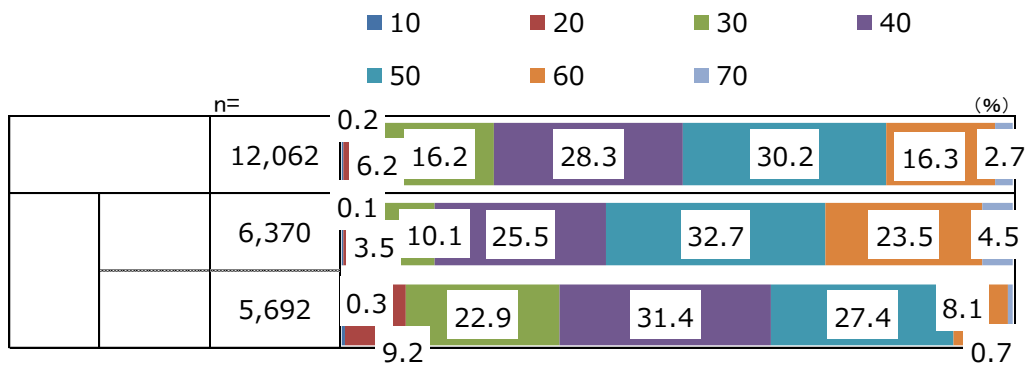
■ 性別



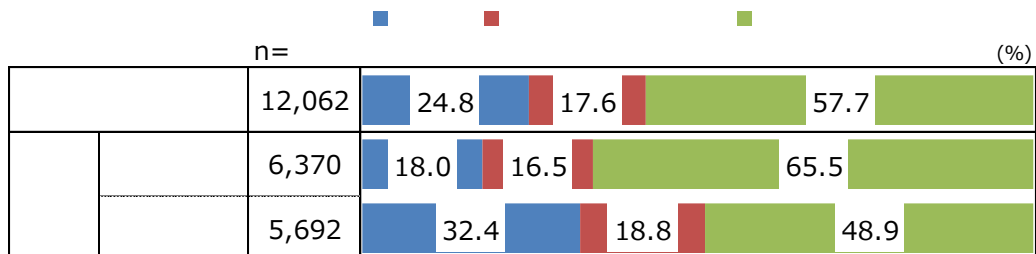
■ 居住地



■ 年代



■ ライフステージ



- 1位は10年連続「箱根温泉」
- 「乳頭温泉郷・水沢温泉郷・田沢湖高原温泉」、調査開始以来初となる東北勢ベスト10入り
- 東北・北陸の温泉地の多くがランクアップ

3 10 1 5 10 2 10 28 10 37
3 6 46 10 7 3 45 16 5

●全体 (n=12,062)

1	2,024	1
2	1,824	3
3	1,793	2
4	1,634	4
5	1,503	5
6	1,220	6
7	1,109	8
8	1,094	7
9	979	9
10	825	13
11	823	12
12	820	10
13	772	11
14	757	14
15	695	16
16	689	19
17	678	15
18	676	18
19	652	17
20	569	20
21	562	22
22	557	21
23	548	23
24	522	24
25	508	32
26	501	26
27	498	29
28	480	38
29	473	25
30	462	27

31	433	34
32	425	30
33	413	31
		33
35	383	37
36	380	35
37	360	43
38	359	28
39	355	41
40	326	36
41	320	39
		41
43	305	44
44	302	47
45	283	50
46	278	53
47	277	49
48	266	40
49	261	48
50	260	54

【性別ランキング】

- 男性は「草津温泉」が1位に。女性はベスト10の顔ぶれに3年間変化なし。

1 2 9 10 3

●男性 (n=6,370)

1	1,047	2
2	980	1
3	930	3
4	911	5
5	879	4
6	690	6
7	627	7
8	541	8
9	505	11
10	474	14

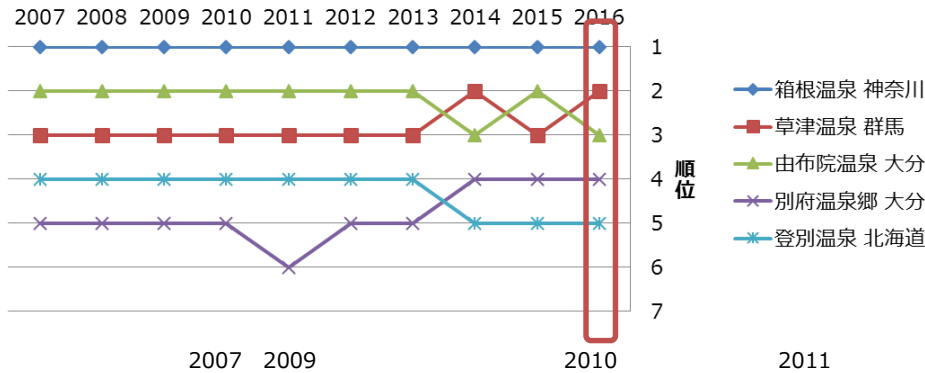
●女性 (n=5,692)

1	1,044	1
2	863	2
3	777	3
4	755	4
5	592	6
6	553	5
7	530	8
8	517	7
9	482	9
10	392	10

● 2014以降、「草津温泉」と「由布院温泉」が毎年入れ替わる激しい2位争い

2 5 1 10 2
2014

■ 「もう一度行ってみたい」上位5温泉地の順位変動（2007～2016）



● 1位「箱根温泉」が選ばれた理由としては「交通」、「街の雰囲気」、「自然」が上位に挙がる。「手頃な料金」も評価が高い

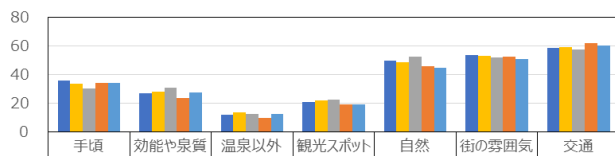
● 2位の「草津温泉」は、「街の雰囲気」で選ばれる割合が上昇、「効能や泉質」を上回る

3 2012 1
60 50 45
34 4 2
3 2 3

■ 「もう一度行ってみたい」上位3温泉地の選択理由 時系列比較（各温泉地選択者／5つまでの複数回答）

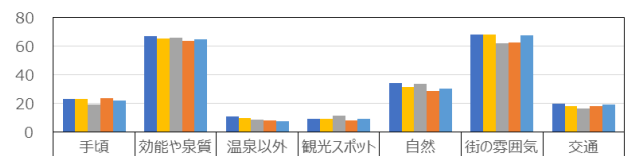
(%)

箱根温泉



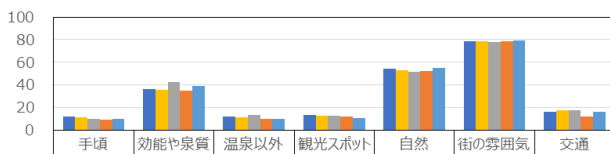
	手頃	効能や泉質	温泉以外	観光スポット	自然	街の雰囲気	交通
■ 2012 (n=2,041)	35.7	26.8	11.6	20.4	49.3	53.3	58.7
■ 2013 (n=1,623)	33.3	28.1	13.4	21.8	48.2	52.7	59.0
■ 2014 (n=951)	30.2	30.5	12.4	22.2	52.1	51.9	57.4
■ 2015 (n=2,635)	34.0	23.5	9.8	19.0	45.5	52.6	61.6
■ 2016 (n=2,024)	34.2	27.5	12.2	18.8	44.6	50.4	60.1

草津温泉



	手頃	効能や泉質	温泉以外	観光スポット	自然	街の雰囲気	交通
■ 2012 (n=1,576)	23.2	67.1	10.9	9.6	34.5	68.1	19.9
■ 2013 (n=1,232)	23.1	65.3	10.0	9.3	31.6	68.3	18.3
■ 2014 (n=746)	19.6	66.2	8.7	11.3	33.6	62.3	16.5
■ 2015 (n=1,880)	23.8	64.0	8.1	8.2	28.7	62.9	18.5
■ 2016 (n=1,824)	22.4	64.9	7.8	9.3	30.6	67.7	19.1

由布院温泉



	手頃	効能や泉質	温泉以外	観光スポット	自然	街の雰囲気	交通
■ 2012 (n=1,682)	11.8	35.9	12.1	12.9	54.5	78.7	16.0
■ 2013 (n=1,393)	10.9	35.5	11.3	12.3	53.1	78.5	17.3
■ 2014 (n=712)	9.6	42.1	12.9	12.8	51.1	77.9	17.1
■ 2015 (n=2,085)	9.4	35.1	9.8	11.7	52.1	78.4	11.8
■ 2016 (n=1,793)	9.6	39.1	9.5	10.7	54.9	79.0	16.1

▼質問項目

手頃	手頃な料金で行けるから
交通	交通の便が良いから
街の雰囲気	街の雰囲気が好きだから
自然	自然に囲まれているから
観光スポット	周辺の観光スポットが充実しているから
温泉以外	温泉以外にも楽しめるから
効能や泉質	温泉の効能や泉質が気に入っているから

● 関東・甲信越居住者で「乳頭温泉郷・水沢温泉郷・田沢湖高原温泉」が5位にランクイン

5

5

2

3

2

1

● 北海道居住者 (n=878)

1			398
2			191
3			190
4			187
5			172

● 東北居住者 (n=758)

1			165
2			147
3			114
5			88

● 関東・甲信越居住者 (n=4,687)

1			1,291
2			1,173
3			505
4			441
5			434

● 東海居住者 (n=1,327)

1			271
2			240
3			221
4			207
5			153

● 北陸・関西居住者 (n=2,131)

1			412
2			411
3			323
4			304
5			285

● 中国・四国居住者 (n=917)

1			252
2			242
3			212
4			154
5			150

● 九州・沖縄居住者 (n=1,364)

1			459
2			434
3			395
4			287
5			275

<前年データ>

● 北海道居住者 (n=670)

1			292
2			162
3			155
4			147
5			137

● 東北居住者 (n=516)

1			105
2			102
3			78
4			74
5			70

● 関東・甲信越居住者 (n=5,091)

1			1747
2			1275
3			641
4			554
5			478

● 東海居住者 (n=1,264)

1			293
2			273
3			232
4			186
5			178

● 北陸・関西居住者 (n=2,263)

1			521
2			517
3			390
4			304
5			303

● 中国・四国居住者 (n=843)

1			236
2			205
3			203
4			139
5			138

● 九州・沖縄居住者 (n=1,401)

1			541
2			450
3			363
4			290
5			273

年代別 全国人気温泉地ランキング

(これまでに行ったことがある温泉地のうち、「もう一度行ってみたい」温泉地) *複数回答5つまで

- すべての年代において「箱根温泉」が1位
- 40代を除き、前年2位の「由布院温泉」が3位以下に後退、代わって「草津温泉」が2位に浮上

					20	30	50	60	2
5	40	3	5	60	4				

●20代 (n=744)

1			166
2			117
3			92
4			90
5			73

●30代 (n=1,950)

1			374
2			313
3			300
4			271
5			196

●40代 (n=3,416)

1			558
2			523
3			482
4			480
5			387

●50代 (n=3,642)

1			557
2			548
3			536
4			534
5			507

●60代 (n=1,961)

1			327
2			312
3			311
4			298
5			256

<前年データ>

●20代 (n=1,042)

1			276
2			177
3			159
4			143
5			125

●30代 (n=2,665)

1			671
2			502
3			440
4			348
5			343

●40代 (n=3,661)

1			813
2			645
3			553
4			487
5			425

●50代 (n=2,937)

1			557
2			478
3			450
4			401
5			390

●60代 (n=1,460)

1			287
2			251
3			245
4			199
5			194

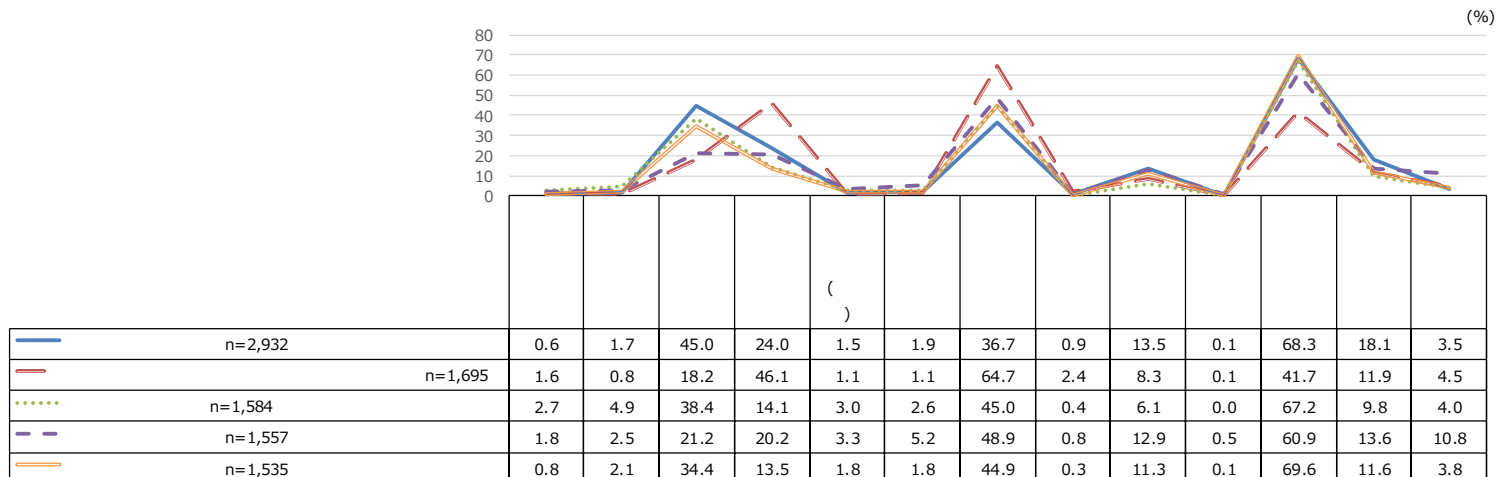
1位は変わらず「由布院温泉」、「乳頭温泉郷・水沢温泉郷・田沢湖高原温泉」が1ランク上げて初の2位

3	10	5	2	13	2	15	1	2
3	32	3	3	33	3	39	6	
22		4	4	24	7			

●全体 (n=12,062)

1			2,932	1	31			342	29
2			1,695	3	32			311	35
3			1,584	5	33			287	36
4			1,557	2	34			273	33
5			1,535	4	35			271	28
6			1,407	6	36			266	37
7			1,357	8	37			264	34
8			1,258	7	38			263	40
9			1,055	10	39			253	45
10			999	9	40			244	39
11			914	11	41			236	41
12			873	12	42			229	37
13			781	15	43			211	43
14			734	14	44			198	42
15			733	18	45			190	44
16			683	13	46			182	48
17			660	16	47			177	47
18			639	17	48			172	52
19			582	20	48			172	50
20			580	22	50			156	49
21			475	21					
22			465	26					
23			461	19					
24			422	31					
25			390	23					
26			387	24					
27			381	32					
28			375	25					
29			358	30					
30			343	27					

<参考> あこがれ温泉地 その理由 (上位5温泉地各選択者) * 複数回答5つまで



2014 8 2015 8

●群馬や栃木などの関東近郊、東北勢がランクアップ

3 2 10
26 18 27
17 30

●全体 (n=12,062)

1		1,528	1
2		940	3
3		841	2
4		815	5
5		700	4
6		692	8
7		690	7
8		646	6
9		571	11
10		547	17
11		540	9
12		534	10
13		515	16
14		450	19
15		448	18
16		446	12
17		445	30
18		440	14
19		419	20
20		407	13
21		399	14
22		395	21
23		383	23
24		373	22
25		372	26
26		365	36
27		364	37
28		356	25
29		354	27
30		348	46

●総合満足度 1位は「万座温泉」

●秘湯部門 1位は「高湯温泉」、福島県の温泉地が3つランクイン

3 1 100 [5]
1 2
10 3

●総合満足度 (1年間の訪問者50人以上)

1		94.5	236
2		93.5	216
3		93.4	152
4		92.7	383
5		92.6	95
6		92.5	815 107
8		92.4	419
9		92.3	52
10		92.0	237 373
12		91.1	101
13		90.8	65
14		90.7	150
15		90.2	940
16		90.1	161 646
18		90.0	251
19		89.7	272
20		89.6	125
21		89.4	160
22		88.8	1,528
23		88.7	515 399
25		88.6	132
26		88.2	51
27		88.1	185
28		88.0	50
29		87.9	265 149

●満足度[秘湯部門]

(1年間の訪問者50人以上100人未満)

1		92.6	95
2		92.3	52
3		90.8	65
4		88.2	51
5		88.0	50
6		85.3	68
7		85.1	74
8		84.7	98
9		84.5	84 97

50 219
100 68

