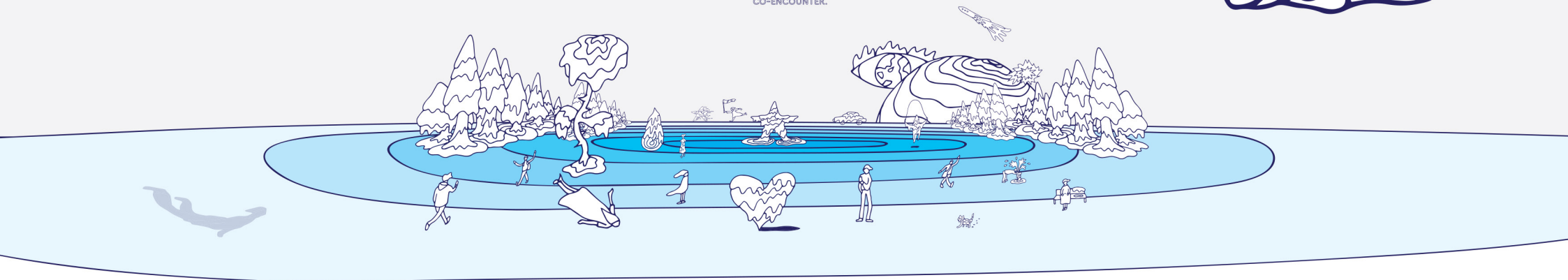
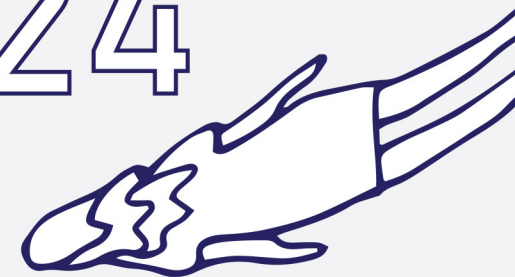


株式会社リクルート

DATA BOOK 2024

CO-EN

RECRUIT IS
THE CENTRAL PARK OF
CO-ENCOUNTER.



 RECRUIT

20,365人の好奇心が 機会と出会い、 新しい価値が生まれる場所へ。

異質な仲間。おもわぬ出来事。つまづきや葛藤。
出会った瞬間には気づかないけれど。きっと機会に変わっていく。変えていく。
一人ひとりが自ら機会を創り、その機会に仲間が集う。
個を尊重し、でも遠慮なく。はみ出して、カオスになって。
新しい価値が生まれる場所へ。

新規事業・
アップデート起案件数
1,285件

進化満足度
87.7%

チーム満足度
78.0%

研修プログラム数
600個
種類以上

キャリアウェブ
応募ポジション数
329件

キャリアウェブ
エントリー数
643件

組織長1人当たり
育成PDS投下時間
約300時間

アップワードサーベイ
上司との対話実施率
70%
エンゲージメントサーベイ
職場対話組織率
60.6%

自律満足度
96.0%

ワーキングマザー
・ファザー率
31.7%
34.8%

オフィス出社率
44%

報酬満足度
64%

人材開発委員会
対象人数
15,848人

女性管理職比率
32.4%

女性従業員比率
47.2%

キャリア採用入社者数
16,656人

従業員数
20,365人

再入社者数
約40人

退職率
8%

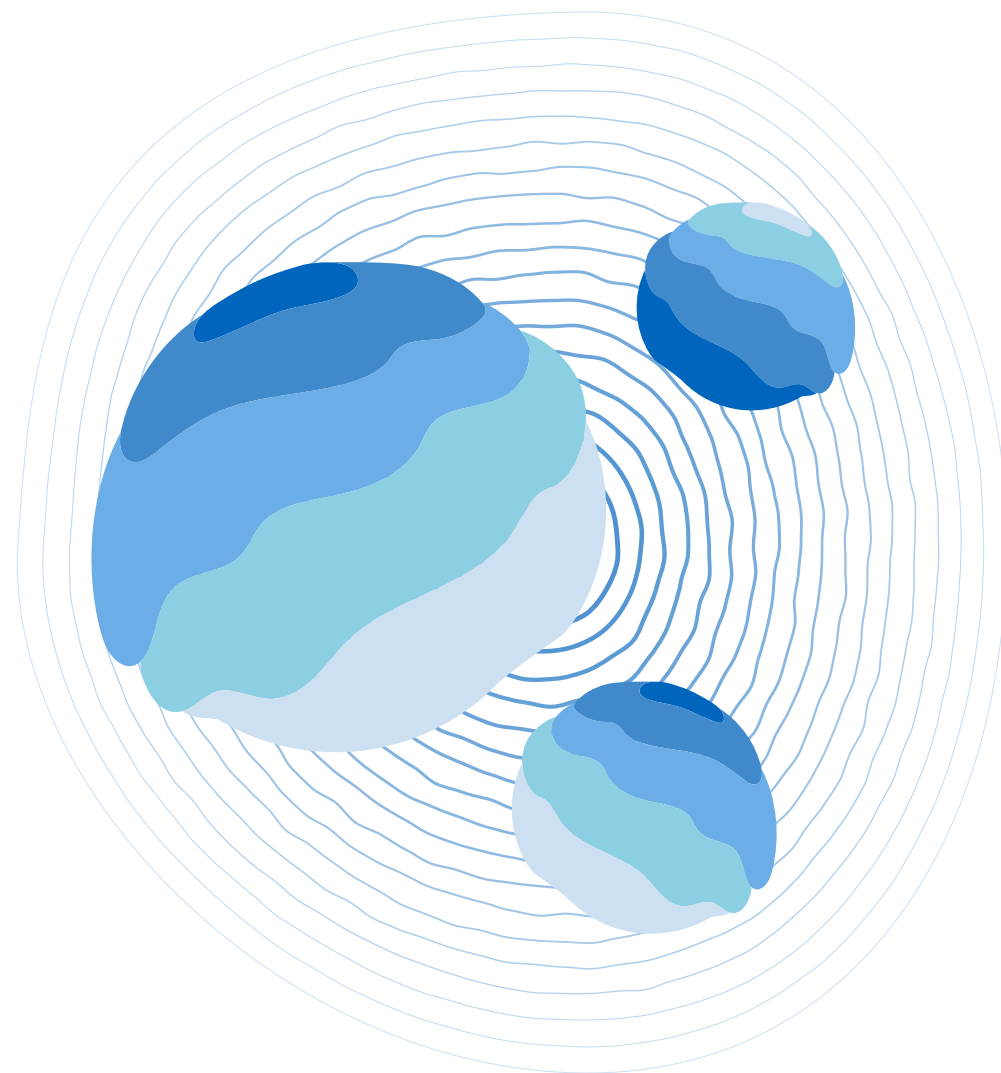
副業/兼業人数
1,404人

エグゼクティブ
最年少
31歳

執行役員最年少
38歳

目次

従業員属性	04
人材育成・成長支援	06
新規事業・ナレッジマネジメント	11
働き方・働く場所	14
DEI - ダイバーシティ、エクイティ、 インクルージョンの推進 -	16
従業員エンゲージメント	18
人材採用	20
注釈の詳細	22



従業員属性



従業員属性

在籍者に関する情報

項目	FY2021	FY2022	FY2023
従業員数*1	17,047人	18,861人	20,365人
在籍者の内 新卒入社者数	3,279人	3,241人	3,709人
在籍者の内 キャリア採用入社者数	13,768人	15,620人	16,656人
平均年齢*1	34歳	33歳	33歳

*注釈の詳細は、P22をご確認ください

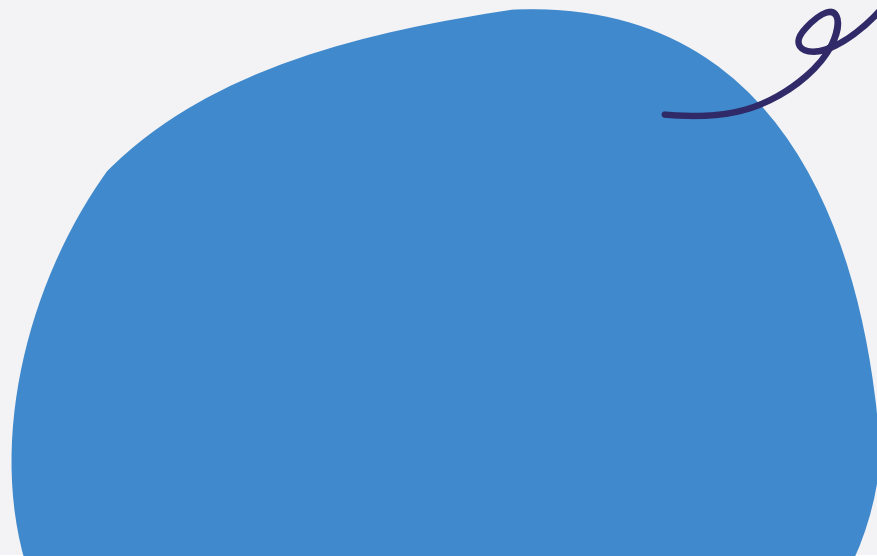
退職に関する情報

項目	FY2021	FY2022	FY2023
出戻り人数(再入社者人数)*2	約20人	約30人	約40人
卒業者率(退職率)*2	12%	10%	8%
卒業者(退職者)の独立・起業比率	14%	13%	15%
卒業者(退職者)の転職比率	66%	68%	63%
卒業者(退職者)の進学比率	2%	2%	2%
卒業者(退職者)のその他比率	18%	17%	20%
退職時のエンゲージメントスコア*2	-26%	-29%	-24%

※eNPS™は、ベイン・アンド・カンパニー、フレッド・ライクヘルド、サトメトリックス・システムズの登録商標です。

*注釈の詳細は、P22をご確認ください

人材育成・成長支援



人材育成・成長支援

執行役員**

項目	FY2021	FY2022	FY2023
平均年齢	47歳	48歳	48歳
最年少	36歳	37歳	38歳

*注釈の詳細は、P22をご確認ください

エグゼクティブ相当**

項目	FY2021	FY2022	FY2023
平均年齢	44歳	44歳	44歳
最年少	30歳	30歳	31歳

*注釈の詳細は、P22をご確認ください

部長相当**

項目	FY2021	FY2022	FY2023
平均年齢	42歳	42歳	42歳
最年少	29歳	31歳	30歳

*注釈の詳細は、P22をご確認ください

人材育成・成長支援

課長相当**

項目	FY2021	FY2022	FY2023
平均年齢	38歳	38歳	39歳
最年少	26歳	26歳	27歳

*注釈の詳細は、P22をご確認ください

人材育成・成長支援

人材開発に関する情報

項目	FY2021	FY2022	FY2023
人材開発委員会* ³ 対象人数	12,218人	14,079人	15,848人
Will-Can-Mustシート* ³ Will-Can入力率	Will86%-Can86%	Will91%-Can91%	Will91%-Can91%
キャリア申告制度* ³ 申告者数	1,890人	1,290人	1,494人
キャリア申告制度* ³ 面談実施数	1,114人	744人	1,013人
キャリア申告制度* ³ 面談満足度	96%	97%	96%
キャリア申告制度* ³ 新たな気づき・発見につながった割合	95%	95%	95%
キャリアウェブ制度* ⁴ 募集ポジション数	229件	306件	329件
キャリアウェブ制度* ⁴ エントリー数	706件	639件	643件
キャリアウェブ制度* ⁴ マッチング数	290件	241件	185件
副業/兼業人数* ⁴	1,178人	1,346人	1,404人
エンゲージメントサーベイ* ¹ 報酬_満足度	58%	67%	64%
一人当たり研修費用*	-	約9万1,000円	約9万2,000円

*注釈の詳細は、P22をご確認ください

人材育成・成長支援

研修に関する情報

項目	FY2021	FY2022	FY2023
マネジメント研修* 年間延べ受講者数	580人	710人	723人
アップワードサーベイ* メンバー回答率	96%	95%	96%
アップワードサーベイ* サーベイ後の個人振り返り 実施率	90%	91%	92%
アップワードサーベイ* サーベイ後の上司との対話 実施率	47%	53%	70%
トランジション研修プログラム* 研修満足度	95%	96%	96%
トランジション研修プログラム* 研修活用・実践度	82%	84%	89%
RBCオンライン* 研修プログラム数	600種類以上	600種類以上	600種類以上
オンボーディング* 受講者数	約2,300人	約3,200人	約2,500人
ITブートキャンプ* 受講者数	127人	273人	303人

*注釈の詳細は、P22をご確認ください

新規事業・
ナレッジマネジメント



新規事業・ナレッジマネジメント

Ring (新規事業提案制度)*

項目	FY2021	FY2022	FY2023
イベント参加者数	6,126人	3,285人	3,687人
新規事業起案件数	743件	432件	636件
年間応募者数	717人	488人	798人
社外起案者数	105人	108人	140人
一次審査通過	30件	23件	30件
二次審査通過	6件	5件	4件

*注釈の詳細は、P22をご確認ください

Ring Dash (既存事業・部門への改善提案)*

項目	FY2021	FY2022	FY2023
提案件数	-	404件	649件
年間応募者数	-	385人	567人
自身の所属とは異なる部門への提案数	-	245件	362件
書類通過数	-	53件	74件
面談通過数	-	13件	21件

*注釈の詳細は、P22をご確認ください

新規事業・ナレッジマネジメント

FORUM (ナレッジ共有の全社イベント)*

項目	FY2021	FY2022	FY2023
過去蓄積ナレッジ数	318件	348件	383件
動画再生回数(5日間開催)	延べ10,000回	延べ13,000回	延べ15,000回
エントリー数	60件	65件	69件
選出数	30件	35件	37件

*注釈の詳細は、P22をご確認ください

働き方・働く場所



働き方・働く場所

働き方に関する情報

項目	FY2021	FY2022	FY2023
オフィス出勤率*1	28%	38%	44%
時短勤務者数*1	723人	782人	848人
有休消化率*1	56%	55%	57%
休日出勤比率*1	2%	2%	2%

*注釈の詳細は、P22をご確認ください

DEI

ダイバーシティ、
エクイティ、
インクルージョンの推進



DEI - ダイバーシティ、エクイティ、インクルージョンの推進

DEIに関する情報

項目	FY2021	FY2022	FY2023
女性従業員比率**2	48.4%	47.2%	47.2%
女性管理職比率**2	27.0%	30.4%	32.4%
役員に占める女性比率**2	8.3%	8.3%	9.1%
エグゼクティブ職に占める女性比率**2	9.7%	12.4%	13.1%
部長職に占める女性比率**2	19.0%	21.1%	24.1%
課長職に占める女性比率**2	30.2%	33.7%	35.8%
ワーキングファザー率**2	34.7%	33.2%	34.8%
ワーキングマザー率**2	29.3%	29.4%	31.7%
男性の育休取得率*1	-	64.2%	99.2%
女性の育休取得率*1	-	126.2%	136.2%
障がい者雇用者数/比率***5	2.5%	2.4%	2.5%

*注釈の詳細は、P22をご確認ください

従業員エンゲージメント



従業員エンゲージメント

社内コミュニケーションに関する情報

項目	FY2021	FY2022	FY2023
『毎朝★リクルート通信』発信数*	216回	220回	225回

*注釈の詳細は、P22をご確認ください

エンゲージメントサーベイに関する情報*1

項目	FY2021	FY2022	FY2023
回答率	94.0%	96.8%	96.2%
職場対話組織率	47.0%	53.0%	60.6%
自律満足度	95.3%	95.8%	96.0%
チーム満足度	77.7%	78.0%	78.0%
進化満足度	86.2%	87.9%	87.7%

*注釈の詳細は、P22をご確認ください

従業員サーベイに関する情報*1

項目	FY2021	FY2022	FY2023
組織長のマネジメントへの活用率	84.0%	82.0%	74.9%
活用者における効果実感率	62.0%	97.0%	97.7%

*注釈の詳細は、P22をご確認ください

人材採用



人材採用

採用活動に関わる社員数*

項目	FY2021	FY2022	FY2023
年間合計	-	約2,100人	約2,000人
執行役員相当	-	約10人	約10人
部長相当	-	約360人	約390人
課長相当	-	約1,030人	約1030人
メンバー	-	約700人	約570人

*注釈の詳細は、P22をご確認ください

採用候補者に向き合う面接以外の総接点数

項目	FY2021	FY2022	FY2023
年間合計	-	約6,570時間	約10,050時間
執行役員+エグゼクティブ相当	-	約160時間	約260時間
部長相当	-	約460時間	約770時間
課長相当	-	約1,250時間	約1,730時間
メンバー	-	約4,700時間	約7,290時間

*注釈の詳細は、P22をご確認ください

注釈の詳細

<集計時期>

* : FY2021列は2022年3月末時点集計、FY2022列は2023年3月末時点集計、FY2023列は2024年3月末時点集計

** : FY2021列は2022年4月1日時点集計、FY2022列は2023年4月1日時点集計、FY2023列は2024年4月1日時点集計

*** : FY2021列は2021年6月1日時点集計、FY2022列は2022年6月1日時点集計、FY2023列は2023年6月1日時点集計

<集計対象>

1 全従業員で集計

2 総合職社員、地域・職種限定社員、職種限定社員のみで集計

3 総合職社員、地域・職種限定社員のみで集計

4 総合職社員のみで集計

5 各特例子会社ごとにグループ全体を親会社に合算して実雇用率を算定

<例>

**2 = 2024年4月1日時点集計 かつ 総合職社員、地域・職種限定社員、職種限定社員のみで集計

The logo for RECRUIT, featuring a blue stylized 'R' icon followed by the word 'RECRUIT' in a bold, dark blue, sans-serif font.

