



Getty Images

Alliance pour l'Électrification et les Télécommunications dans le Domaine de la Santé

Une alliance de développement mondial de l'USAID

L'Alliance pour l'électrification de la santé et les télécommunications (HETA) est l'initiative phare de Power Africa pour l'électrification des établissements de santé et la connectivité numérique en Afrique subsaharienne. Notre mission est de catalyser les partenariats public-privé pour des modèles commerciaux durables qui augmentent l'accès à une énergie fiable et renouvelable et aux connexions numériques. Ces améliorations sont essentielles pour favoriser un accès équitable aux soins pour les populations de la région.

En tant qu'alliance mondiale pour le développement, HETA est un partenariat dans lequel le gouvernement américain et le secteur privé tirent parti de leurs ressources, de leur expertise et de leurs capacités combinées pour aider les systèmes de santé des pays à adopter des solutions en matière d'énergie renouvelable. Nous organisons des réunions avec des partenaires pour concevoir en collaboration des solutions basées sur le marché qui répondent aux besoins des établissements et des communautés tout en facilitant et en réduisant les coûts d'investissement dans les systèmes qui permettent l'accès à des soins de santé de haute qualité et à des utilisations productives de l'énergie.

Le défi

Selon les estimations, 100 000 établissements de santé en Afrique subsaharienne ne disposent pas d'un accès fiable à l'électricité et à la connectivité numérique dont ils ont besoin pour servir équitablement leurs communautés. Sans ces services, les établissements ne peuvent pas allumer la lumière pour les accouchements nocturnes ou les opérations chirurgicales d'urgence, faire fonctionner les équipements qui assurent la viabilité des vaccins ou moderniser leurs systèmes de communication et de gestion des dossiers. Cela crée des lacunes dans la prestation des services, limite l'accès aux soins de santé vitaux et diminue la résilience des systèmes de santé face au changement climatique et à d'autres menaces.

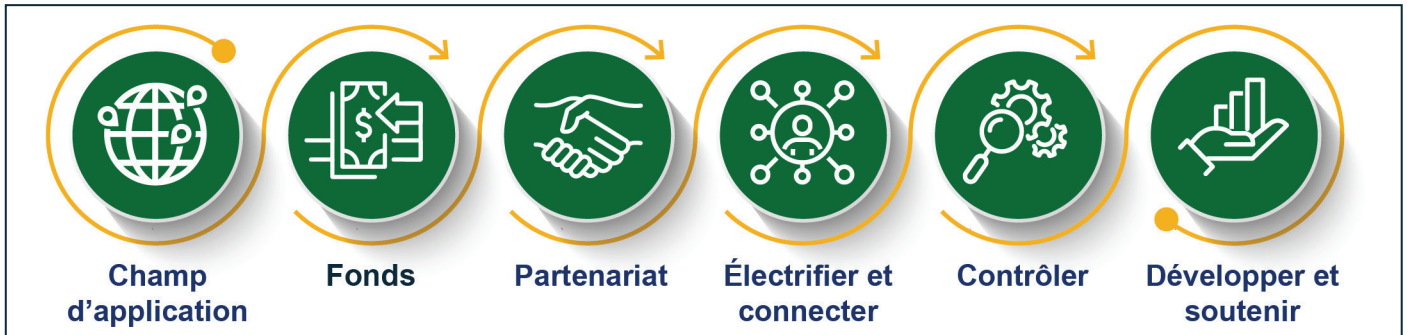
La solution de HETA

- HETA fait le lien entre les objectifs de santé et les intérêts commerciaux du secteur privé afin de cofinancer et de concevoir en collaboration des systèmes d'énergie renouvelable liés aux réseaux mobiles. Nous envisageons une série de modèles commerciaux adaptés au contexte, qui considèrent l'énergie comme un service : le système de santé paie pour l'électricité fournie plutôt que pour l'équipement installé. Les modèles commerciaux fructueux généreront des revenus pour assurer l'exploitation et la maintenance à long terme des systèmes, ce qui permettra de relever un défi majeur en matière de durabilité et de créer des opportunités d'emploi dans les communautés où nous travaillons.



Notre travail

HETA (Health Electrification and Telecommunications Alliance ou Alliance pour l'électrification et les télécommunications dans le domaine de la santé) s'associe à divers partenaires pour concevoir des solutions qui répondent aux besoins de chaque établissement en matière d'alimentation électrique et de connectivité numérique, qui étendent les avantages de l'accès à l'énergie aux communautés voisines et qui accélèrent les progrès vers une plus grande résilience et la décarbonisation du secteur de la santé. HETA est en mesure de répondre aux besoins d'un large éventail d'établissements de santé, qu'il s'agisse des cliniques rurales hors réseau, de laboratoires de diagnostic ou d'établissements assurant le stockage à température contrôlée des vaccins et d'autres produits de santé.



Champ d'application – HETA sélectionne les établissements en partenariat avec le gouvernement du pays hôte, l'USAID et les partenaires du secteur privé. Cette sélection est basée sur le besoin d'une électrification nouvelle ou améliorée et d'une connectivité numérique, ainsi que sur la disponibilité d'un cofinancement de la part d'autres donateurs et des partenaires du secteur privé. Nous nous appuyons sur des données évidentes pour comprendre le contexte et concevoir, en collaboration, des modèles d'entreprise qui généreront un impact et un retour sur investissement.

Fonds – Le travail dans le pays commence lorsqu'une mission de l'USAID transfère des fonds à HETA, que nous complétons par des contributions du secteur privé.

Partenariat – Nous travaillons en étroite collaboration avec le gouvernement, finalisons les accords avec les partenaires du secteur privé et engageons les parties prenantes dans la planification détaillée de la mise en œuvre afin de fournir la bonne combinaison des systèmes d'énergie et de télécommunication. Cela inclut la conception de modèles commerciaux pour soutenir l'exploitation et la maintenance à long terme (en anglais O&M, acronyme pour Operations & Maintenance).

Électrifier et connecter – La conception des systèmes fait utiliser la technologie des énergies renouvelables (énergie solaire photovoltaïque et stockage dans des batteries, par exemple) et intègre la connectivité à l'internet par l'intermédiaire des tours cellulaires ou d'autres infrastructures. Dans la mesure du possible, les systèmes peuvent être dimensionnés de manière à permettre la vente du surplus d'énergie pour des usages productifs tels que la réfrigération, les pompes à eau et le chargement des batteries. Le décollage génère des revenus pour le O&M tout en soutenant les possibilités de subsistance pour les membres de la communauté.

Contrôler – Un suivi efficace et continu des systèmes installés et des améliorations des résultats sanitaires qui en découlent nous aide à comprendre ce qui fonctionne, à préparer la mise à l'échelle et à alimenter les cycles d'apprentissage au niveau national et régional pour améliorer l'électrification des établissements de santé et la connectivité numérique.

Développer et soutenir – Plus nous avançons vers l'expansion, les modèles commerciaux soutenus par HETA garantiront des revenus durables pour l'exploitation et la maintenance, ce qui apportera des avantages durables aux personnes, aux communautés et aux systèmes de santé, tout en ouvrant la voie à des investissements plus importants à la jonction de l'énergie, de la santé et du climat en Afrique sub-saharienne.





Pourquoi investir dans HETA ?

Les objectifs de HETA ne peuvent être atteints que par la co-crédation et les contributions d'un ensemble de partenaires inspirés à soutenir la résilience des systèmes de santé en Afrique subsaharienne. Les contributions sont multiples, allant du financement direct des dépenses d'investissement au partage des innovations technologiques et de l'expertise qui génèrent des solutions basées sur le marché. Ensemble, nous mobiliserons des fonds de Power Africa et des missions nationales de l'USAID pour faciliter les investissements dans ce marché émergent et rassurer des solutions d'exploitation et de maintenance à long terme, avec des avantages durables pour la santé des populations et pour le climat.

Une Plateforme de Partenariat Ouverte

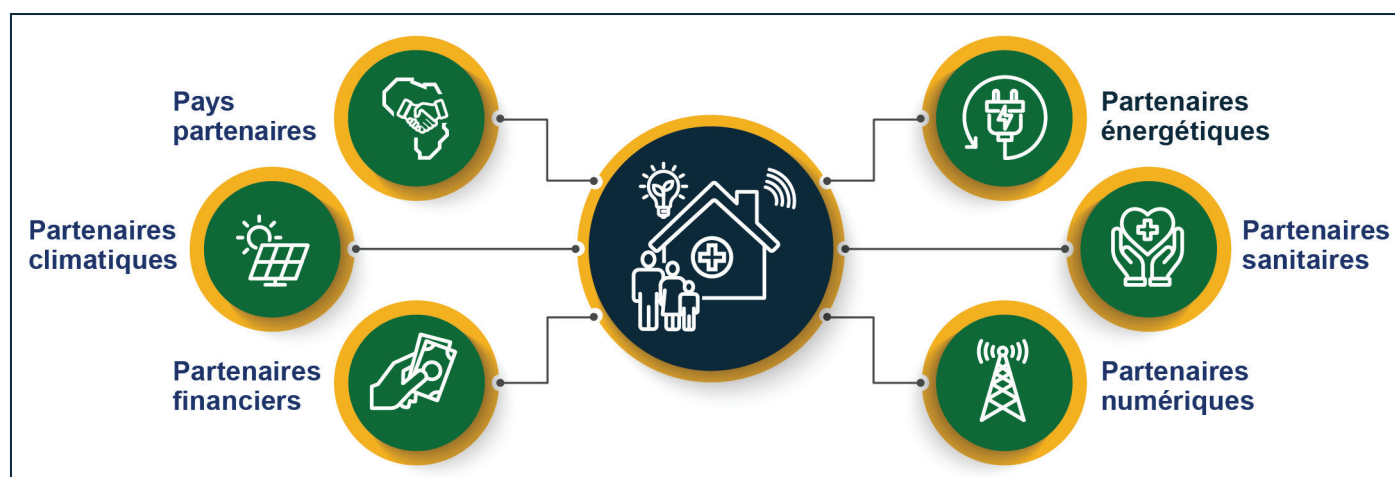
Nos partenaires représentent divers secteurs et industries : entreprises à but lucratif, organisations à but non lucratif, fondations caritatives, sociétés de financement et d'investissement, entreprises du secteur de l'énergie et des télécommunications, etc.

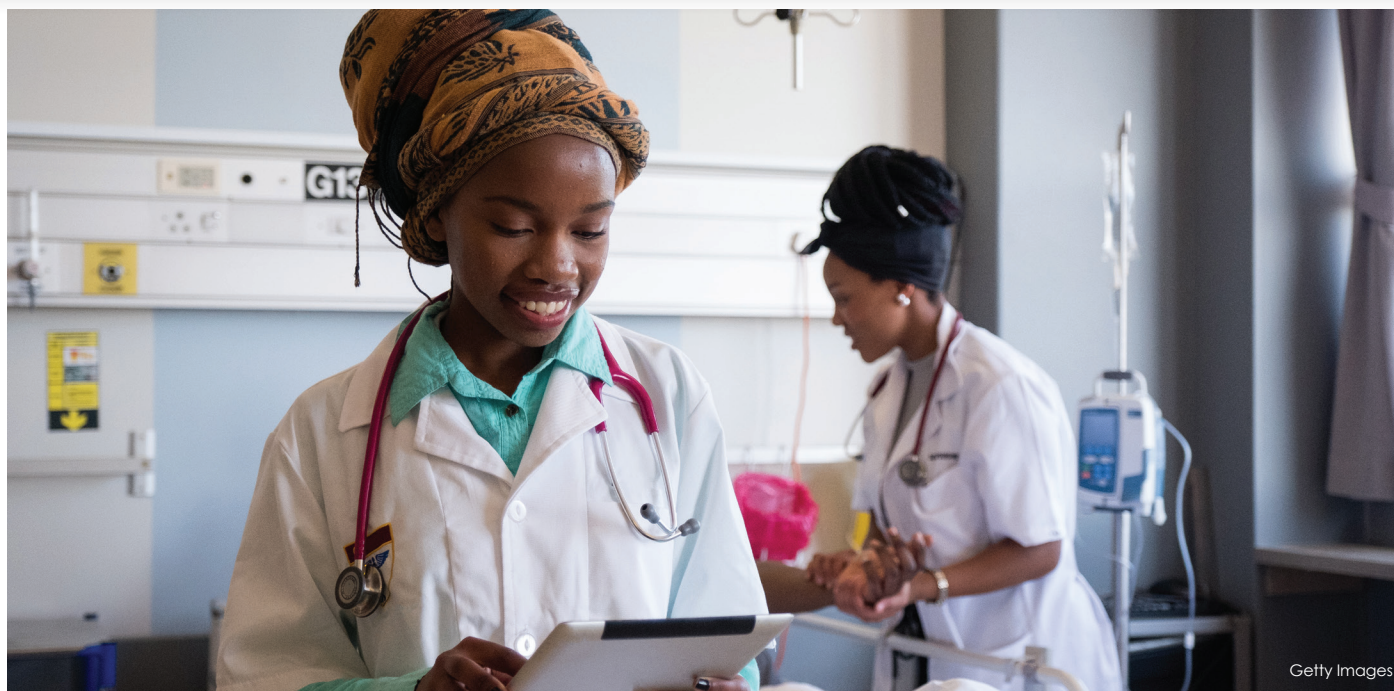
Gouvernements nationaux – Vos priorités guident le travail de HETA et vos engagements renforcent l'environnement favorable à une énergie fiable et renouvelable et à l'inclusion numérique pour le secteur de la santé.

Entreprises partenaires et investisseurs – Votre soutien permet de combler les lacunes en matière d'accès au capital, éliminant ainsi l'un des principaux obstacles à l'électrification des établissements de santé et à la connectivité numérique. Un partenariat avec HETA vous permet d'accéder à des projets bancables, de réduire les coûts de transaction et de développer les opérations existantes, tout en fournissant un financement catalytique pour le changement environnemental et social.

Fournisseurs de services énergétiques et de télécommunications – Un partenariat avec HETA vous permet d'accéder à des marchés nouveaux ou élargis et à des capitaux à des coûts de transaction réduits, tout en contribuant à l'impact social lorsque vous travaillez avec nous pour acquérir, installer, exploiter et entretenir des systèmes énergétiques liés à des réseaux mobiles.

Donateurs et organisations philanthropiques – Vos contributions constituent un cofinancement essentiel pour notre travail et des ressources pour approfondir l'impact de HETA dans des domaines qui correspondent à vos intérêts, tels que le renforcement des systèmes de santé, l'amélioration de l'accès aux services essentiels tels que l'eau potable, et la décarbonisation du secteur de la santé.





Getty Images

Qui sommes-nous ?

HETA est une alliance mondiale de développement de l'USAID qui travaille avec les gouvernements africains pour fournir de l'énergie renouvelable et de la connectivité numérique.

Power Africa apporte 47 millions de dollars en fonds initiaux et offre le pouvoir de rassemblement du gouvernement américain pour permettre et enrichir le travail de HETA. Partenariat piloté par le gouvernement américain et coordonné par l'USAID, Power Africa mobilise les ressources collectives du secteur privé, des organisations internationales de développement et des gouvernements du monde entier pour améliorer l'accès à l'énergie et mettre fin à la pauvreté énergétique en Afrique subsaharienne.

Quatre partenaires principaux sont à la tête des activités de HETA. Ils possèdent une expertise en matière de partenariat, de financement et de mise en œuvre de programmes à l'intersection de la santé, du climat, de l'énergie et des télécommunications.

- **Abt Associates** joue le rôle d'intégrateur principal pour HETA, catalysant les partenariats, le financement et l'expertise pour aider les systèmes de santé à faire la transition vers les énergies renouvelables, à étendre l'inclusion numérique et à permettre aux communautés d'être plus saines et plus résilientes.
- **RESOLVE** contribue par son expertise en matière de développement d'entreprises sociales et de leadership collaboratif à l'augmentation du nombre de membres de l'alliance, qui est dynamique et durable.
- **bechtel.org (l'entreprise sociale de Bechtel)** et **Orange**, nos deux premiers partenaires du secteur privé, démontrent comment les co-investissements dans l'infrastructure peuvent maximiser l'impact social.

Contribuez à la construction d'une alliance durable

Les besoins sont considérables et nécessitent une solution durable pour atteindre les 100 000 établissements de santé, voire plus, qui n'ont pas accès à une énergie fiable et renouvelable ni à des connexions numériques. Depuis le premier jour, HETA travaille avec des partenaires pour construire une institution qui sera capable de continuer au-delà de la durée de vie de cette Alliance mondiale pour le développement.

Dans cette optique, nous recherchons des partenaires d'ancrage pour construire les structures de gouvernance et le modèle autonome d'une organisation indépendante qui pourra continuer à catalyser les partenariats et les investissements dans le domaine de l'électrification des établissements de santé et de la connectivité numérique à l'avenir.



CONTACT

Gina Cady, Conseillère Technique, Bureau
du Coordinateur de Power Africa: gcady@usaid.gov

Joan Chahenza, Directeur du Projet de HETA
joan_chahenza@abtassoc.com