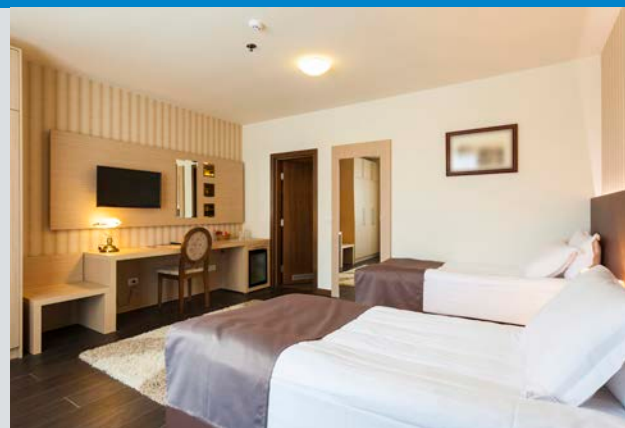


Seguridad contra incendios en los hoteles y moteles



¿Sabía usted?

La seguridad contra incendios es importante, aun cuando esté de viaje.

Proteja a su familia al quedarse en hoteles y moteles con detectores de humo con una conexión alámbrica de instalación permanente y un sistema automático de rociadores contra incendios en cada habitación de huéspedes.

Luego de registrarse en el hotel, usted y su familia deben:

- ✓ Leer con detenimiento el plan de evacuación en caso de incendio.
- ✓ Buscar las dos salidas más cercanas desde su habitación.
- ✓ Contar el número de puertas entre su habitación y las salidas. Esto le ayudará a encontrar la salida en la oscuridad.
- ✓ Buscar los detectores de incendios en su piso.



Consulte la [lista de hoteles y moteles](#) para encontrar hospedaje para usted y su familia.

Para obtener más información y recursos gratis sobre la seguridad contra incendios, visite www.usfa.fema.gov.

