

U. S. DEPARTMENT OF COMMERCE

CHARLES SAWYER, *Secretary*

WEATHER BUREAU

F. W. REICHELDERFER, *Chief*

Temperatures at Selected Stations in the United States, Alaska, Hawaii and Puerto Rico



Technical Paper No. 9

Division of Climatological and Hydrologic Services

Climatological Branch

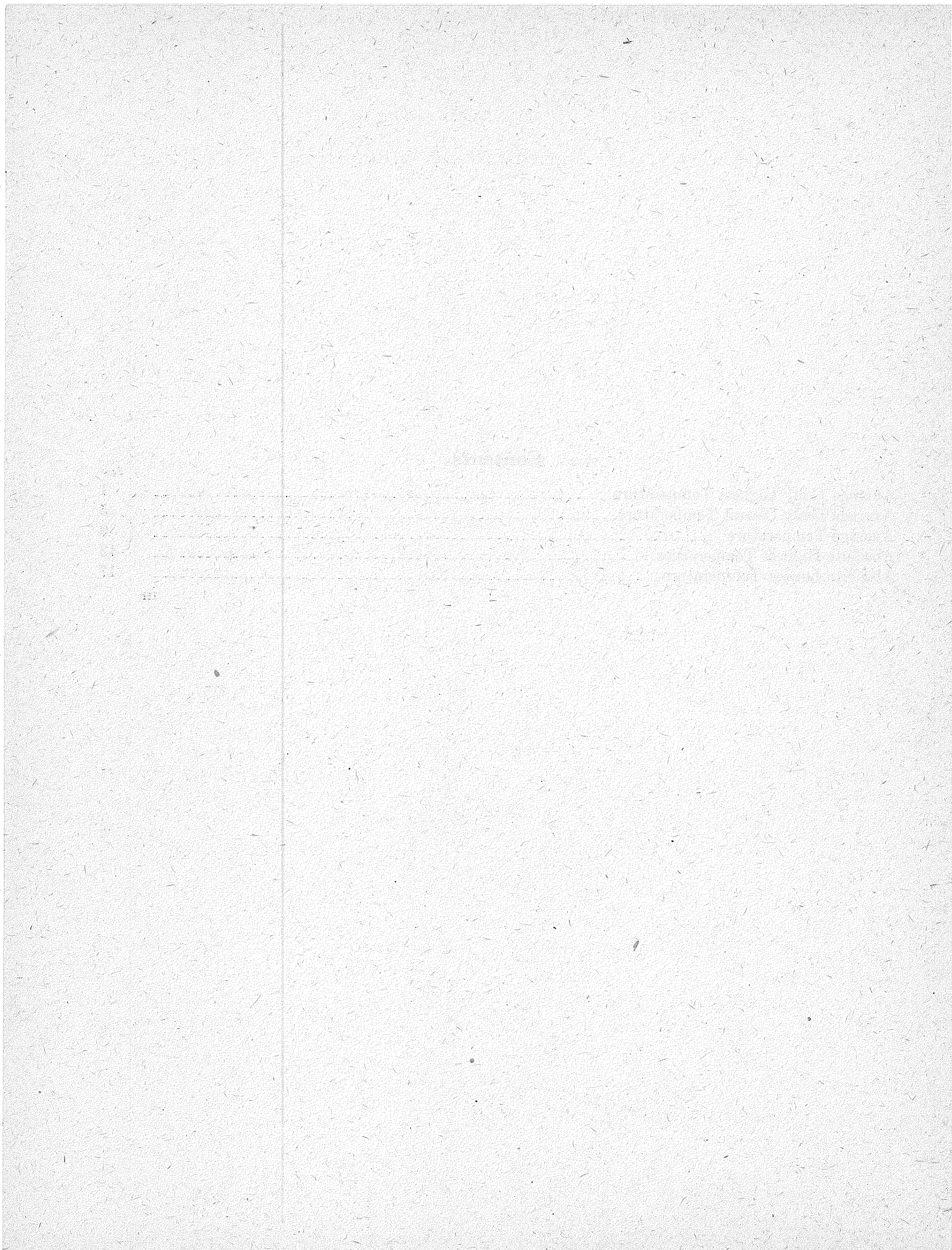
Washington : December 1948

UNITED STATES
GOVERNMENT PRINTING OFFICE
WASHINGTON : 1949

For sale by the Superintendent of Documents, U. S. Government Printing Office, Washington 25, D. C. - Price 15 cents

Contents

	Page
Average Daily Highest Temperature.....	1
Average Daily Lowest Temperature.....	5
Average Temperature.....	9
Absolute Highest Temperature.....	13
Absolute Lowest Temperature.....	17



AVERAGE DAILY HIGHEST TEMPERATURE (° F.)

U. S. DEPARTMENT OF COMMERCE, WEATHER BUREAU

Stations	Number of years (through 1947)	Jan.	Feb.	Mar.	Apr.	May	June	July	Aug.	Sept.	Oct.	Nov.	Dec.	Annual
ALABAMA														
Birmingham.....	51	55	57	66	74	81	88	90	90	86	76	64	55	74
Mobile.....	75	60	63	67	75	82	88	90	89	86	78	68	62	76
Montgomery.....	76	58	61	68	76	83	90	91	90	86	77	66	58	75
ARIZONA														
Phoenix.....	52	65	69	75	82	91	101	104	101	97	86	75	66	84
Tucson.....	56	65	68	73	81	90	99	99	97	94	85	74	65	82
Yuma.....	69	67	72	78	86	93	102	106	104	100	88	76	68	87
ARKANSAS														
Forth Smith.....	64	49	52	63	73	80	89	94	94	87	76	63	52	72
Little Rock.....	67	50	54	63	72	79	87	90	90	84	74	61	52	71
CALIFORNIA														
Bakersfield.....	40	58	65	70	77	84	94	101	99	92	82	71	60	79
Eureka.....	60	53	53	54	56	57	59	60	60	61	60	57	54	57
Fresno.....	60	54	61	66	74	82	91	99	97	90	79	66	55	76
Los Angeles.....	70	65	66	67	70	72	76	81	82	81	76	73	67	73
Oakland.....	19	56	60	63	66	68	71	71	72	74	71	64	58	66
Red Bluff.....	70	53	59	65	71	80	89	97	96	88	77	64	54	74
Sacramento.....	69	52	58	64	69	76	84	90	89	84	75	64	54	72
San Diego.....	72	63	63	64	66	67	69	73	74	74	71	69	65	68
San Francisco.....	72	55	58	61	62	63	66	65	65	68	68	63	56	63
COLORADO														
Denver.....	76	43	45	51	60	69	80	86	84	76	65	52	45	63
Grand Junction.....	54	37	44	55	65	75	86	92	89	80	67	52	39	64
Pueblo.....	59	45	48	56	64	73	84	89	87	80	68	55	46	66
CONNECTICUT														
Hartford.....	43	36	36	46	57	69	78	83	80	74	64	50	38	59
New Haven.....	75	36	36	45	56	67	76	81	79	73	62	50	40	58
Norfolk.....	31	31	27	40	49	60	68	72	70	62	51	40	28	46
DISTRICT OF COLUMBIA														
Washington.....	76	42	44	53	64	75	83	87	84	78	67	55	44	65
FLORIDA														
Apalachicola.....	24	62	64	68	74	81	86	88	87	85	78	69	63	75
Jacksonville.....	74	65	67	72	78	84	88	90	89	86	78	71	65	78
Key West.....	74	74	76	78	81	84	87	89	90	90	83	78	75	82
Miami.....	51	74	75	78	80	84	86	88	88	87	83	78	76	81
Pensacola.....	67	60	62	67	73	80	85	87	87	85	77	68	62	74
Tampa.....	58	70	71	76	81	86	89	89	90	88	83	76	71	81
GEORGIA														
Atlanta.....	68	51	54	62	71	79	86	87	86	82	72	61	52	70
Augusta.....	72	57	60	67	75	83	89	91	90	86	76	66	58	75
Macon.....	49	58	59	68	75	83	89	90	89	86	76	66	58	75
Savannah.....	73	61	63	69	75	82	88	90	89	85	76	68	62	76
IDAHO														
Boise.....	65	37	43	53	62	71	80	90	88	76	64	50	40	68
Pocatello.....	47	33	38	47	58	67	77	87	85	74	62	47	36	59
ILLINOIS														
Cairo.....	75	44	47	56	67	76	84	88	86	81	70	56	46	67
Chicago.....	75	32	34	43	55	65	75	81	79	73	61	47	36	57
Moline.....	15	33	36	46	61	72	82	88	86	78	66	48	35	64
Peoria.....	43	33	36	49	61	72	82	87	85	78	66	49	36	61
Springfield.....	68	35	38	50	63	73	83	88	85	78	66	51	39	62
INDIANA														
Evansville.....	50	42	44	55	66	76	85	89	87	82	70	55	44	66
Fort Wayne.....	36	34	35	45	59	70	79	85	82	75	64	48	36	59
Indianapolis.....	76	36	39	49	61	72	82	86	84	77	65	50	39	62
South Bend.....	50	32	34	45	58	71	80	85	83	76	63	48	34	59
Terre Haute.....	54	38	40	52	64	74	84	88	86	80	68	52	40	64
IOWA														
Burlington.....	50	34	36	50	62	74	83	88	86	78	66	50	36	62
Charles City.....	55	24	28	41	57	69	78	84	81	73	61	43	29	56
Davenport.....	74	30	34	45	60	71	80	86	83	76	64	47	35	59
Des Moines.....	68	30	34	46	61	72	81	87	84	76	64	48	34	60
Dubuque.....	72	28	31	43	58	70	79	85	82	74	62	45	32	57
Sioux City.....	57	28	31	44	60	71	80	86	84	76	62	45	33	58

TEMPERATURES AT SELECTED STATIONS IN UNITED STATES, ALASKA, HAWAII AND PUERTO RICO

Stations	Number of years (through 1947)	Jan.	Feb.	Mar.	Apr.	May	June	July	Aug.	Sept.	Oct.	Nov.	Dec.	Annual
KANSAS														
Concordia.....	61	36	40	52	65	74	84	90	88	80	68	52	40	64
Dodge City.....	73	42	46	56	67	75	85	91	90	82	70	56	45	67
Topeka.....	61	38	42	54	66	75	85	90	88	81	69	54	42	65
Wichita.....	59	41	45	56	67	75	85	91	90	82	70	55	44	67
KENTUCKY														
Louisville.....	75	43	45	55	66	76	84	88	86	80	69	55	45	66
LOUISIANA														
New Orleans.....	73	62	65	71	77	83	88	90	90	86	79	70	64	77
Shreveport.....	72	56	60	68	76	83	90	93	93	87	78	66	58	76
MAINE														
Caribou.....	9	18	22	33	44	61	69	76	74	66	52	36	21	48
Eastport.....	74	29	29	36	45	55	63	69	68	63	54	43	32	49
Portland.....	67	31	32	40	50	61	71	76	74	68	57	45	34	54
MARYLAND														
Baltimore.....	74	42	43	51	62	74	82	86	84	78	67	54	44	64
MASSACHUSETTS														
Boston.....	59	36	37	43	54	66	75	80	78	71	62	49	40	58
Nantucket.....	48	37	36	41	49	59	67	74	74	69	60	50	41	55
MICHIGAN														
Alpena.....	72	27	26	34	47	60	70	76	74	67	55	41	31	50
Detroit.....	73	31	32	42	55	67	77	82	80	73	60	46	35	57
Escanaba.....	57	23	24	33	46	59	69	75	73	65	53	40	29	49
Grand Rapids.....	50	31	31	42	56	68	79	83	80	73	60	46	34	57
Lansing.....	37	30	31	42	56	68	77	82	80	72	60	45	33	56
Marquette.....	73	24	25	33	46	57	68	75	72	66	54	39	29	49
Sault Ste. Marie.....	57	20	20	29	45	58	68	73	70	62	50	36	25	47
MINNESOTA														
Duluth.....	72	16	20	32	45	56	67	73	71	63	51	37	23	46
Minneapolis.....	57	22	25	38	56	68	77	83	80	72	59	40	27	54
MISSISSIPPI														
Meridian.....	58	57	59	68	75	82	89	90	90	86	77	66	58	75
Vicksburg.....	73	57	60	68	75	82	88	90	90	86	77	66	58	75
MISSOURI														
Columbia.....	58	40	42	54	65	75	84	89	88	80	69	54	42	65
Kansas City.....	58	38	41	53	65	74	83	89	87	80	68	53	41	65
St. Joseph.....	38	36	41	53	64	74	84	90	88	80	68	52	39	64
St. Louis.....	75	40	43	54	65	75	84	88	87	80	68	54	43	65
Springfield.....	60	42	45	55	66	74	82	87	86	80	69	55	44	65
MONTANA														
Billings.....	13	34	35	45	59	69	75	88	85	74	62	44	39	59
Butte.....	53	31	34	41	52	61	69	80	78	67	56	42	33	54
Great Falls.....	54	34	36	45	58	67	75	85	82	71	60	45	37	58
Havre.....	66	24	26	40	57	67	74	84	82	70	58	41	30	54
Helena.....	67	29	32	42	54	63	71	81	80	68	56	42	33	54
Kalispell.....	56	29	33	43	55	64	70	80	78	67	55	39	31	54
Missoula.....	55	30	36	47	58	67	74	86	83	71	58	42	32	57
NEBRASKA														
Lincoln.....	61	34	37	49	62	73	83	89	87	79	67	50	38	62
North Platte.....	73	36	40	50	62	71	81	88	86	78	66	50	40	62
Omaha.....	75	31	35	47	62	72	82	87	85	77	65	48	36	61
Valentine.....	58	33	35	45	59	69	79	87	85	76	63	47	37	62
NEVADA														
Reno.....	60	43	48	54	62	69	78	88	87	78	67	55	45	65
Winnemucca.....	69	39	45	53	61	70	79	90	88	78	66	52	42	64
NEW HAMPSHIRE														
Concord.....	77	29	31	39	53	65	74	79	76	69	59	44	33	54
NEW JERSEY														
Atlantic City.....	73	41	40	46	55	65	74	79	78	74	64	53	44	59
Newark.....	47	37	37	48	60	71	80	84	82	76	65	52	40	61
Trenton.....	75	39	40	50	61	72	80	85	82	76	66	53	42	62
NEW MEXICO														
Albuquerque.....	54	47	53	61	70	78	88	90	88	82	71	58	47	69
Roswell.....	42	55	59	67	74	82	91	92	90	84	74	63	54	75
NEW YORK														
Albany.....	74	32	32	42	56	69	78	83	80	73	61	47	35	57
Binghamton.....	56	33	33	45	56	68	77	82	79	73	61	47	36	57
Buffalo.....	74	32	31	39	50	62	72	77	76	70	59	46	35	54
Canton.....	40	26	26	37	51	65	74	80	77	70	57	43	29	53
New York.....	46	37	38	45	57	68	77	82	80	79	69	51	41	60
Oswego.....	75	31	30	38	50	62	72	77	76	70	58	46	35	54
Rochester.....	75	32	31	40	53	66	76	81	78	72	59	46	35	56
Syracuse.....	45	32	31	41	53	66	75	80	78	72	60	47	34	56

TEMPERATURES AT SELECTED STATIONS IN UNITED STATES, ALASKA, HAWAII AND PUERTO RICO

Stations	Number of years (through 1947)	Jan.	Feb.	Mar.	Apr.	May	June	July	Aug.	Sept.	Oct.	Nov.	Dec.	Annual
VIRGINIA														
Cape Henry.....	73	48	49	56	63	73	81	85	83	79	69	59	51	66
Lynchburg.....	73	47	49	57	67	77	84	87	85	80	70	58	48	68
Norfolk.....	73	49	50	58	66	76	83	87	85	80	70	60	51	68
Richmond.....	50	48	49	58	68	77	84	88	86	81	71	59	49	68
WASHINGTON														
North Head.....	62	46	48	50	53	56	59	61	62	61	58	52	48	54
Seattle.....	57	45	48	52	58	64	68	72	73	67	59	51	47	59
Spokane.....	66	33	39	49	60	68	75	84	83	72	60	44	36	59
Tacoma.....	56	44	48	52	58	64	68	74	73	67	59	51	46	59
Tatoosh Island.....	59	45	46	48	51	54	57	59	60	58	55	50	47	53
Walla Walla.....	51	39	44	55	64	71	79	89	87	76	64	50	42	63
Yakima.....	38	36	44	57	66	74	81	89	87	77	66	48	38	64
WEST VIRGINIA														
Elkins.....	49	42	41	51	61	71	78	81	81	76	65	52	42	62
Parkersburg.....	59	41	42	53	63	75	82	85	85	80	68	54	44	65
WISCONSIN														
Green Bay.....	61	24	26	37	52	65	75	81	78	70	57	41	29	53
LaCrosse.....	75	25	29	41	57	69	78	83	80	72	60	43	30	56
Madison.....	79	25	28	39	54	67	76	81	79	71	58	42	29	54
Milwaukee.....	72	28	30	40	52	63	73	79	77	70	59	44	33	54
WYOMING														
Cheyenne.....	74	36	38	44	53	62	74	80	79	71	58	46	39	57
Lander.....	56	32	36	45	55	65	76	83	83	72	59	44	33	57
Sheridan.....	39	33	36	46	56	66	76	86	84	72	60	46	36	58
Yellowstone Park.....	35	26	30	37	48	57	67	76	74	64	52	38	28	50
ALASKA														
Anchorage.....	30	20	28	33	44	54	63	67	66	58	45	30	21	44
Fairbanks.....	44	-2	11	23	42	59	71	72	66	54	35	12	1	37
Gambell.....	6	9	8	8	22	34	43	49	49	44	35	26	12	28
Juneau.....	45	32	35	39	47	55	62	64	62	56	48	40	35	48
Ketchikan.....	34	39	41	44	50	57	63	65	66	61	52	45	40	52
Kotzebue.....	4	2	8	2	21	38	49	60	52	44	30	11	4	27
McGrath.....	6	3	17	19	39	54	68	69	62	52	36	11	2	36
Nome.....	35	11	13	17	27	41	53	56	56	48	35	22	14	33
Northway.....	5	-8	8	22	39	58	68	70	63	51	34	6	-3	34
HAWAII														
Honolulu.....	40	76	76	77	78	80	81	82	83	83	82	80	78	80
PUERTO RICO														
San Juan.....	48	80	80	81	82	84	85	85	85	86	85	84	81	83

AVERAGE DAILY LOWEST TEMPERATURE (° F.)

U. S. DEPARTMENT OF COMMERCE, WEATHER BUREAU

Stations	Number of years (through 1947)	Jan.	Feb.	Mar.	Apr.	May	June	July	Aug.	Sept.	Oct.	Nov.	Dec.	Annual
ALABAMA														
Birmingham.....	51	37	38	46	52	61	68	70	70	66	54	44	38	56
Mobile.....	75	44	46	52	58	66	72	74	74	70	60	50	45	59
Montgomery.....	76	40	42	48	55	63	70	72	72	68	56	46	41	56
ARIZONA														
Phoenix.....	52	39	43	47	53	60	69	77	76	69	56	45	40	56
Tucson.....	56	35	38	42	47	55	64	73	71	65	52	42	36	52
Yuma.....	69	42	46	50	54	60	68	77	77	70	58	49	43	58
ARKANSAS														
Fort Smith.....	64	30	33	42	52	60	69	73	72	65	53	42	34	52
Little Rock.....	67	34	36	44	53	61	69	72	71	65	54	43	36	53
CALIFORNIA														
Bakersfield.....	40	36	40	43	48	54	60	65	63	57	49	41	36	49
Eureka.....	60	41	41	43	44	47	50	51	52	51	48	45	42	46
Fresno.....	60	38	42	44	48	53	60	65	63	58	51	43	38	50
Los Angeles.....	70	46	47	49	51	54	57	60	61	59	55	51	48	53
Oakland.....	19	39	42	45	46	50	53	55	55	53	50	43	41	48
Red Bluff.....	70	37	41	44	48	54	61	66	64	59	51	43	38	51
Sacramento.....	66	39	43	46	48	52	56	58	57	56	51	44	39	49
San Diego.....	72	47	48	50	53	56	59	62	64	62	57	52	48	55
San Francisco.....	72	45	47	48	49	51	52	53	54	55	54	51	47	50
COLORADO														
Denver.....	76	19	21	27	36	45	54	60	58	49	38	28	21	38
Grand Junction.....	55	15	23	32	40	48	57	64	62	53	41	28	18	40
Pueblo.....	59	16	19	27	36	46	54	60	59	50	38	25	18	37
CONNECTICUT														
Hartford.....	43	20	19	29	38	49	58	63	61	54	43	34	24	41
New Haven.....	75	21	21	29	39	49	58	64	62	56	45	35	25	42
Norfolk.....	31	13	9	24	37	51	60	67	62	56	42	31	20	42
DISTRICT OF COLUMBIA														
Washington.....	76	27	27	35	44	54	63	68	66	60	48	38	29	47
FLORIDA														
Apalachicola.....	24	47	49	54	61	67	74	75	75	73	64	54	49	62
Jacksonville.....	74	47	49	54	60	66	72	74	74	72	63	54	48	62
Key West.....	74	65	66	68	71	74	77	78	78	77	75	70	66	72
Miami.....	51	61	61	64	67	71	74	76	76	75	72	66	62	69
Pensacola.....	67	46	48	54	60	67	74	75	75	72	62	52	47	61
Tampa.....	58	52	54	58	62	68	72	74	74	72	66	58	53	64
GEORGIA														
Atlanta.....	68	35	37	43	51	60	67	70	69	64	54	43	37	53
Augusta.....	72	38	40	47	53	62	69	72	71	67	55	44	39	54
Macon.....	49	38	39	46	53	61	69	71	71	66	54	44	38	54
Savannah.....	73	44	45	50	57	65	68	73	73	65	60	50	44	58
IDAHO														
Boise.....	62	22	27	33	39	45	51	58	56	48	40	31	25	39
Pocatello.....	47	18	22	29	36	43	50	57	56	46	38	28	20	37
ILLINOIS														
Cairo.....	75	28	31	40	50	59	67	71	69	63	51	40	32	50
Chicago.....	75	18	20	29	40	50	60	66	65	58	47	34	23	42
Moline.....	15	15	19	28	39	50	60	64	62	54	43	30	19	40
Peoria.....	43	17	20	30	41	51	61	65	63	56	44	32	21	42
Springfield.....	68	20	22	32	43	54	63	67	65	58	47	34	25	44
INDIANA														
Evansville.....	50	27	28	38	47	57	66	70	68	61	50	38	30	48
Fort Wayne.....	36	16	18	27	39	48	56	60	60	51	42	30	21	39
Indianapolis.....	76	22	23	32	43	54	63	67	65	58	47	35	26	44
South Bend.....	53	17	17	27	37	48	57	62	60	54	44	32	20	40
Terre Haute.....	54	23	24	34	44	54	63	67	66	59	47	36	26	45
IOWA														
Burlington.....	50	16	18	30	41	52	61	66	64	56	45	32	20	42
Charles City.....	55	6	10	24	36	47	57	62	59	51	39	25	13	36
Davenport.....	74	14	17	28	41	52	61	66	64	56	45	31	20	42
Des Moines.....	68	12	16	28	41	51	61	66	63	55	43	30	18	40
Dubuque.....	72	11	14	6	39	50	60	64	62	54	43	29	18	39
Sioux City.....	57	10	13	5	39	50	60	65	62	53	40	27	16	38

Stations	Number of years (through 1947)	Jan.	Feb.	Mar.	Apr.	May	June	July	Aug.	Sept.	Oct.	Nov.	Dec.	Annual
KANSAS														
Concordia.....	61	17	20	30	42	52	62	66	65	57	44	31	22	43
Dodge City.....	73	18	21	30	41	51	61	66	65	56	44	30	21	42
Topeka.....	61	20	22	32	44	54	64	68	67	58	47	34	24	44
Wichita.....	59	23	25	34	46	50	65	69	68	60	49	36	26	46
KENTUCKY														
Louisville.....	75	27	29	37	47	56	65	69	67	61	49	38	30	48
LOUISIANA														
New Orleans.....	73	47	50	55	61	68	74	76	76	73	64	55	48	62
Shreveport.....	72	39	42	49	56	64	71	73	73	67	57	46	41	58
MAINE														
Caribou.....	9	-1	3	14	26	39	48	54	51	44	34	23	4	28
Eastport.....	74	13	14	23	32	40	47	52	53	49	42	32	19	35
Portland.....	67	15	16	26	35	46	54	60	59	52	42	32	21	38
MARYLAND														
Baltimore.....	74	28	28	35	45	56	64	69	68	61	50	40	31	48
MASSACHUSETTS														
Boston.....	59	20	21	28	38	49	58	63	62	55	46	35	25	42
Nantucket.....	48	25	25	30	38	46	55	62	62	57	49	39	30	43
MICHIGAN														
Alpena.....	72	13	10	18	31	42	52	57	56	49	39	29	19	35
Detroit.....	73	19	18	27	37	48	58	63	62	55	44	33	24	41
Escanaba.....	57	8	7	16	31	42	57	57	64	49	39	27	16	34
Grand Rapids.....	50	18	17	25	38	48	57	62	60	53	42	31	23	39
Lansing.....	37	16	15	24	35	45	55	59	57	51	40	30	20	37
Marquette.....	73	10	10	18	31	40	50	57	56	50	40	27	17	34
Sault Ste. Marie.....	57	4	2	12	28	38	47	52	51	46	36	25	12	30
MINNESOTA														
Duluth.....	72	-1	3	16	29	38	48	54	54	47	37	23	8	30
Minneapolis.....	57	6	8	22	36	48	58	63	61	52	41	26	12	36
MISSISSIPPI														
Meridian.....	58	38	40	46	53	61	68	70	70	65	53	44	39	54
Vicksburg.....	73	40	43	50	56	64	70	73	72	67	57	47	42	57
MISSOURI														
Columbia.....	58	21	23	33	44	54	63	67	66	58	46	34	25	45
Kansas City.....	58	22	24	34	46	56	65	70	68	60	49	36	26	46
St. Joseph.....	38	19	23	33	44	54	64	69	67	59	46	34	23	45
St. Louis.....	75	24	27	36	47	57	66	71	69	62	50	38	28	48
Springfield.....	60	25	27	36	47	55	64	68	67	60	49	37	28	47
MONTANA														
Billings.....	13	15	15	24	35	44	51	59	56	48	39	26	21	36
Butte.....	53	10	13	20	28	36	43	49	47	39	31	21	14	29
Great Falls.....	54	14	14	22	33	41	49	54	52	43	36	26	19	34
Hayden.....	66	4	6	18	32	41	50	55	52	43	33	20	11	30
Helena.....	67	12	15	23	33	41	48	54	53	44	35	24	17	33
Kalispell.....	50	15	17	25	33	40	46	51	49	42	34	26	19	33
Missoula.....	55	14	18	25	32	40	46	51	49	42	33	25	18	33
NEBRASKA														
Lincoln.....	61	15	17	28	41	51	61	66	64	56	44	30	20	41
North Platte.....	73	12	16	24	36	47	57	62	60	50	37	24	16	37
Omaha.....	75	14	17	28	42	53	62	68	65	56	45	30	19	42
Valentine.....	58	10	12	22	34	45	55	61	59	49	36	23	14	35
NEVADA														
Reno.....	60	21	25	29	34	41	47	53	52	44	36	28	22	36
Winnemucca.....	69	17	22	27	33	40	47	54	51	41	32	24	19	34
NEW HAMPSHIRE														
Concord.....	77	9	10	20	31	41	50	56	55	47	37	26	15	33
NEW JERSEY														
Atlantic City.....	73	26	27	33	42	52	61	67	67	62	50	39	30	45
Newark.....	47	23	22	31	41	52	60	66	64	57	46	36	27	44
Trenton.....	75	25	24	33	42	52	61	66	64	58	47	38	28	45
NEW MEXICO														
Albuquerque.....	54	21	26	32	39	48	57	62	61	54	41	30	22	41
Roswell.....	42	26	29	35	44	53	61	65	64	57	45	33	25	45
NEW YORK														
Albany.....	74	16	16	26	37	49	58	63	61	54	42	32	21	40
Binghamton.....	56	17	16	25	36	46	55	59	57	51	40	32	20	38
Buffalo.....	74	19	17	25	35	46	57	63	62	55	45	34	24	40
Canton.....	40	7	6	20	33	44	53	58	56	48	38	28	13	34
New York.....	46	24	24	30	42	53	60	66	66	60	49	37	29	45
Oswego.....	75	17	16	25	35	45	55	62	61	54	44	33	22	39
Rochester.....	75	18	17	25	36	47	57	62	60	54	43	33	23	40
Syracuse.....	45	17	16	26	36	47	57	62	60	53	43	33	21	39

AVERAGE DAILY LOWEST TEMPERATURE (° F.)

Stations	Number of years (through 1947)	Jan.	Feb.	Mar.	Apr.	May	June	July	Aug.	Sept.	Oct.	Nov.	Dec.	Annual
NORTH CAROLINA														
Asheville.....	39	29	30	36	44	52	59	63	64	57	45	36	30	45
Charlotte.....	68	34	35	42	50	59	66	69	68	63	52	42	35	51
Greensboro.....	55	28	28	36	44	54	62	67	65	60	46	36	29	46
Hatteras.....	65	40	40	45	53	62	70	73	73	70	61	51	43	57
Raleigh.....	60	33	34	41	49	58	66	69	68	63	51	42	34	51
Wilmington.....	73	38	40	46	52	61	69	72	71	66	56	46	39	55
NORTH DAKOTA														
Bismarck.....	72	-2	1	15	32	43	53	58	55	45	33	18	6	30
Devils Lake.....	42	-6	-2	13	29	40	51	56	53	44	32	17	2	28
Fargo.....	67	-5	-1	14	30	43	53	56	54	46	34	18	3	29
Williston.....	69	-2	0	14	31	42	52	56	54	43	32	17	5	29
OHIO														
Akron.....	46	19	19	28	37	49	58	62	60	55	43	33	23	40
Cincinnati.....	76	25	26	34	44	54	64	67	66	59	47	36	28	46
Cleveland.....	70	17	18	26	36	47	56	60	59	53	43	31	23	39
Columbus.....	68	22	23	32	42	52	61	65	63	57	46	35	26	44
Dayton.....	65	22	23	31	41	51	61	64	63	56	44	34	25	43
Sandusky.....	69	21	21	29	40	51	61	66	64	58	46	35	25	43
Toledo.....	74	20	20	28	39	50	60	64	62	56	45	34	24	42
OKLAHOMA														
Oklahoma City.....	56	28	30	39	49	58	67	71	70	63	52	39	30	50
Tulsa.....	42	28	30	39	49	58	67	71	70	62	51	39	30	50
OREGON														
Baker.....	57	18	22	28	33	39	45	51	50	42	35	27	21	34
Medford.....	36	30	32	35	39	44	49	54	52	46	40	34	31	40
Portland.....	72	34	36	39	43	47	53	56	56	52	46	41	36	45
Roseburg.....	69	35	36	38	41	45	50	52	53	49	44	40	37	43
Salem.....	53	34	35	38	41	45	49	52	52	48	44	38	36	43
PENNSYLVANIA														
Allentown.....	26	22	22	29	37	49	59	63	61	53	43	33	25	41
Erie.....	74	21	19	27	34	49	60	64	64	58	47	36	26	42
Harrisburg.....	58	24	24	32	42	53	61	66	64	57	46	36	27	44
Philadelphia.....	58	26	27	33	43	54	62	68	67	60	50	39	30	47
Philipsburg.....	5	15	14	24	30	43	50	53	51	45	36	27	16	34
Pittsburgh.....	74	24	23	31	41	52	60	64	63	57	46	36	27	44
Reading.....	50	24	23	32	41	52	60	66	63	57	46	36	27	44
Scranton.....	46	20	19	28	38	49	57	62	60	53	43	33	24	40
RHODE ISLAND														
Block Island.....	76	26	25	31	39	47	56	63	63	60	50	40	30	44
Providence.....	43	22	21	30	38	48	57	64	62	55	45	35	25	42
SOUTH CAROLINA														
Charleston.....	73	43	44	50	57	67	72	75	74	71	61	51	44	59
Columbia.....	61	38	38	45	52	61	68	71	70	66	54	44	38	54
Greenville.....	50	32	33	40	48	57	65	68	67	62	51	40	33	50
SOUTH DAKOTA														
Huron.....	66	2	6	20	34	45	55	60	58	48	35	21	9	33
Rapid City.....	60	12	13	21	34	43	53	59	58	48	37	25	17	35
TENNESSEE														
Chattanooga.....	69	34	35	42	50	58	66	69	70	63	51	41	35	51
Knoxville.....	76	31	33	39	48	56	65	68	67	61	49	38	32	49
Memphis.....	77	34	36	44	53	62	70	73	72	65	54	43	36	54
Nashville.....	75	31	33	40	50	58	67	70	69	62	50	40	33	50
TEXAS														
Abilene.....	61	34	36	44	53	61	69	72	72	65	54	43	36	53
Amarillo.....	55	21	23	32	40	50	59	64	63	56	43	31	24	42
Austin.....	50	39	43	50	57	65	71	74	73	68	57	48	41	57
Brownsville.....	65	51	53	59	65	69	74	75	75	72	66	59	52	64
Corpus Christi.....	60	49	52	59	66	72	76	77	77	74	67	58	51	65
Dallas.....	34	36	40	46	55	63	71	75	75	68	58	46	38	56
Del Rio.....	42	41	45	52	59	66	73	75	75	70	61	50	43	59
El Paso.....	67	32	37	42	50	58	67	70	68	63	52	40	33	51
Fort Worth.....	49	36	38	46	54	63	71	74	74	68	57	46	38	55
Galveston.....	73	49	51	57	64	71	77	79	79	75	68	58	51	65
Houston.....	57	44	47	54	60	66	72	74	74	70	61	52	46	60
Palestine.....	66	39	42	49	56	63	70	73	72	67	58	48	41	57
Port Arthur.....	31	46	49	54	62	69	75	76	76	72	64	53	48	62
San Antonio.....	62	43	45	52	59	65	71	73	73	69	60	51	44	59
UTAH														
Modena.....	47	14	20	25	31	38	46	54	54	44	33	22	16	33
Salt Lake City.....	19	17	24	31	38	45	52	61	60	49	40	28	22	39
VERMONT														
Burlington.....	51	10	10	21	34	46	55	60	58	51	41	30	16	36

TEMPERATURES AT SELECTED STATIONS IN UNITED STATES, ALASKA, HAWAII AND PUERTO RICO

Stations	Number of years (through 1947)	Jan.	Feb.	Mar.	Apr.	May	June	July	Aug.	Sept.	Oct.	Nov.	Dec.	Annual
VIRGINIA														
Cape Henry.....	73	34	34	40	47	57	66	70	70	66	56	45	37	52
Lynchburg.....	73	29	30	37	45	55	63	67	66	59	47	38	31	47
Norfolk.....	74	34	34	40	48	58	66	70	70	66	55	44	36	52
Richmond.....	50	30	30	38	46	56	64	69	67	61	49	39	31	48
WASHINGTON														
North Head.....	62	38	39	41	44	48	51	54	54	52	49	44	40	46
Seattle.....	57	36	37	39	43	48	52	54	55	52	47	41	38	45
Spokane.....	66	22	24	31	38	45	51	56	54	47	38	31	26	39
Tacoma.....	56	34	36	38	41	46	51	54	54	50	45	40	36	44
Tatoosh Island.....	59	39	39	40	43	47	50	52	52	50	48	44	41	45
Walla Walla.....	51	27	31	38	43	49	55	62	61	53	45	36	30	44
Yakima.....	38	21	26	33	40	46	53	59	57	48	39	30	24	40
WEST VIRGINIA														
Elkins.....	49	22	21	29	37	46	55	58	58	51	40	30	23	39
Parkersburg.....	592	4	26	32	44	53	61	65	64	58	46	36	28	45
WISCONSIN														
Green Bay.....	61	9	10	22	34	45	56	61	58	52	41	28	16	36
LaCrosse.....	75	7	11	23	38	49	59	63	60	51	41	27	15	38
Madison.....	79	10	12	24	37	49	59	64	62	54	42	28	17	38
Milwaukee.....	72	14	16	26	37	46	56	63	62	55	44	31	20	39
WYOMING														
Cheyenne.....	74	15	16	22	29	38	47	53	52	43	32	23	18	32
Lander.....	56	6	10	20	30	39	46	52	50	41	31	18	8	29
Sheridan.....	39	7	10	21	31	39	48	54	50	41	30	20	10	30
Yellowstone Park.....	35	10	11	17	26	33	41	47	45	37	29	20	12	27
ALASKA														
Anchorage.....	30	5	11	11	26	36	44	51	49	41	30	16	-7	27
Fairbanks.....	44	-20	-10	-4	17	35	46	48	44	33	18	-5	-16	16
Gambell.....	6	1	-2	-2	12	26	35	41	42	38	29	20	4	20
Juneau.....	44	24	26	29	35	40	46	50	49	45	39	32	27	37
Ketchikan.....	34	28	29	31	35	40	46	50	51	46	41	35	31	39
Kotzebue.....	4	-13	-7	-15	1	23	38	49	43	34	21	-5	-9	13
McGrath.....	6	-17	-4	-7	13	34	45	49	45	36	21	-6	-15	16
Nome.....	35	-4	-2	1	16	28	38	44	44	36	24	10	1	19
Northway.....	5	-24	-14	-5	12	34	45	49	42	33	18	-9	-18	14
HAWAII														
Honolulu.....	40	69	67	67	68	70	72	73	74	74	72	70	69	70
PUERTO RICO														
San Juan.....	48	70	70	70	72	74	75	75	76	75	75	73	72	73

AVERAGE TEMPERATURE (° F.)

U. S. DEPARTMENT OF COMMERCE, WEATHER BUREAU

Stations	Number of years (through 1947)	Jan.	Feb.	Mar.	Apr.	May	June	July	Aug.	Sept.	Oct.	Nov.	Dec.	Annual
ALABAMA														
Birmingham.....	51	46	48	56	63	71	78	80	80	76	65	54	47	64
Mobile.....	75	52	54	60	67	74	80	82	82	78	69	59	53	68
Montgomery.....	76	49	51	58	65	73	80	82	81	77	67	56	50	66
ARIZONA														
Phoenix.....	52	52	56	61	68	76	85	90	89	83	71	60	53	70
Tucson.....	79	50	53	58	65	74	83	88	85	80	68	57	51	67
Yuma.....	69	55	59	64	70	77	85	91	90	85	72	62	56	72
ARKANSAS														
Fort Smith.....	64	40	43	52	62	70	79	83	83	76	64	52	43	62
Little Rock.....	67	42	45	53	62	70	78	81	80	75	64	52	44	62
CALIFORNIA														
Bakersfield.....	52	47	52	57	63	70	78	84	82	74	66	56	48	65
Eureka.....	60	47	47	48	50	52	54	56	56	56	54	51	48	52
Fresno.....	60	46	51	56	61	68	75	82	80	74	65	55	47	63
Los Angeles.....	70	56	56	58	60	63	66	71	71	70	66	62	57	63
Oakland.....	19	48	51	54	56	59	62	63	63	64	60	54	49	57
Red Bluff.....	70	45	50	54	60	67	75	82	80	73	64	54	46	62
Sacramento.....	69	46	50	55	59	64	70	74	73	70	63	54	46	60
San Diego.....	72	55	56	57	59	61	64	68	69	68	64	60	57	61
San Francisco.....	76	50	53	54	56	57	59	59	59	62	61	57	52	56
COLORADO														
Denver.....	76	31	33	39	48	57	67	72	71	63	52	40	33	50
Grand Junction.....	55	26	34	43	53	62	72	78	76	67	54	40	28	52
Pueblo.....	59	31	33	41	50	60	69	75	73	65	53	40	33	52
CONNECTICUT														
Hartford.....	43	28	27	37	48	59	68	73	71	64	54	42	31	50
New Haven.....	75	29	29	37	47	58	67	72	70	64	54	43	32	50
Norfolk.....	31	22	18	32	43	55	64	69	66	59	47	35	24	44
DISTRICT OF COLUMBIA														
Washington.....	77	34	36	44	54	64	73	77	75	69	57	46	37	56
FLORIDA														
Apalachicola.....	43	55	56	62	67	74	80	82	81	79	71	62	56	69
Jacksonville.....	76	56	58	63	69	75	80	82	82	79	71	62	56	69
Key West.....	48	70	70	73	76	79	82	84	84	82	79	74	70	77
Miami.....	51	68	68	71	74	77	80	82	82	81	78	72	69	75
Pensacola.....	67	53	55	60	67	74	80	81	81	78	70	60	54	68
Tampa.....	57	61	62	67	71	77	80	82	82	80	75	67	62	72
GEORGIA														
Atlanta.....	68	43	46	54	61	70	76	78	78	73	63	62	45	62
Augusta.....	73	48	50	57	64	72	79	81	80	76	66	55	48	65
Macon.....	49	48	49	57	64	72	79	80	80	76	65	55	48	64
Savannah.....	74	52	54	60	66	74	78	82	81	75	68	59	53	67
IDAHO														
Boise.....	75	30	34	43	50	58	66	74	73	62	52	41	32	51
Pocatello.....	47	26	30	38	47	55	63	72	70	60	50	38	29	48
ILLINOIS														
Cairo.....	75	36	39	48	59	68	76	80	78	72	60	48	39	58
Chicago.....	77	25	27	36	47	58	67	73	72	65	54	40	29	50
Moline.....	15	24	28	37	50	61	72	75	74	66	54	38	27	51
Peoria.....	92	24	28	38	51	62	71	76	73	66	53	39	28	51
Springfield.....	68	28	30	41	53	64	73	78	75	68	57	42	32	53
INDIANA														
Evansville.....	50	34	36	46	56	66	75	79	78	72	60	47	36	57
Fort Wayne.....	36	25	27	36	49	59	67	72	71	63	53	39	29	49
Indianapolis.....	76	29	31	41	52	63	72	76	74	67	56	42	32	53
South Bend.....	53	25	25	36	48	60	69	74	72	66	53	40	27	49
Terre Haute.....	54	30	31	43	54	64	74	78	76	69	57	44	33	55
IOWA														
Burlington.....	45	22	26	38	51	63	72	76	74	66	54	39	27	51
Charles City.....	56	16	18	32	47	58	68	73	70	62	50	34	21	46
Davenport.....	74	22	26	37	50	61	71	76	74	66	54	39	28	50
Des Moines.....	68	21	25	37	51	62	70	76	74	66	54	39	26	50
Dubuque.....	72	20	23	35	49	60	70	75	72	64	52	37	25	48
Sioux City.....	57	19	22	35	49	60	70	76	73	64	51	36	24	48

Stations	Number of years (through 1947)	Jan.	Feb.	Mar.	Apr.	May	June	July	Aug.	Sept.	Oct.	Nov.	Dec.	Annual
KANSAS														
Concordia.....	61	26	30	41	54	63	73	78	76	68	56	41	31	53
Dodge City.....	73	30	34	43	54	63	73	79	78	69	57	43	33	55
Topeka.....	61	29	32	43	55	64	74	79	78	70	58	44	33	55
Wichita.....	59	32	35	45	56	65	75	80	79	71	60	45	35	57
KENTUCKY														
Louisville.....	75	35	37	46	56	66	75	78	77	71	59	46	37	57
LOUISIANA														
New Orleans.....	76	55	57	63	69	75	81	83	83	80	71	62	56	70
Shreveport.....	75	48	51	58	68	73	81	83	83	77	67	56	49	66
MAINE														
Caribou.....	9	8	13	23	35	50	59	65	63	55	42	30	13	38
Eastport.....	74	21	22	30	39	48	55	60	61	56	48	37	26	42
Portland.....	67	23	24	33	43	53	62	68	67	60	50	39	27	46
MARYLAND														
Baltimore.....	75	35	36	43	54	65	73	78	76	69	58	47	37	56
MASSACHUSETTS														
Boston.....	108	28	29	37	46	58	67	72	70	64	54	43	32	50
Nantucket.....	48	31	31	36	44	52	61	68	68	63	54	45	36	49
MICHIGAN														
Alpena.....	73	20	18	26	39	50	61	66	64	58	47	35	25	42
Detroit.....	76	25	25	34	46	58	68	73	71	64	52	39	29	49
Escanaba.....	49	15	15	25	38	50	61	66	64	57	46	34	22	41
Grand Rapids.....	50	24	24	33	47	58	68	72	70	63	51	38	28	48
Lansing.....	37	23	23	33	45	56	66	71	69	62	50	38	27	47
Marquette.....	73	17	17	25	38	49	59	66	64	58	46	33	23	41
Sault Ste. Marie.....	55	12	12	21	36	48	58	63	61	54	43	30	19	38
MINNESOTA														
Duluth.....	72	8	11	24	37	47	57	64	63	55	44	30	16	38
Minneapolis.....	57	14	16	30	46	58	68	73	71	62	50	33	20	45
MISSISSIPPI														
Meridian.....	58	48	50	57	64	71	79	80	80	76	65	55	48	64
Vicksburg.....	75	48	52	59	66	73	79	81	81	77	67	57	50	66
MISSOURI														
Columbia.....	58	30	33	44	55	64	74	78	77	69	58	44	34	55
Kansas City.....	58	30	32	44	55	65	74	79	78	70	59	45	34	55
St. Joseph.....	38	28	32	43	54	64	74	80	78	70	58	43	31	54
St. Louis.....	111	32	35	45	56	66	75	80	78	70	58	45	35	56
Springfield.....	60	34	36	45	56	64	73	77	77	70	59	46	36	56
MONTANA														
Billings.....	13	24	25	35	47	56	63	74	71	61	50	35	30	48
Butte.....	53	21	24	30	40	48	56	64	62	53	43	31	23	41
Great Falls.....	54	24	25	34	46	54	62	69	67	57	48	35	28	46
Havre.....	66	14	16	29	44	54	62	69	67	56	45	30	21	42
Helena.....	67	20	24	33	44	52	60	68	66	56	46	33	25	44
Kalispell.....	50	22	25	34	44	52	58	66	64	54	44	32	25	43
Missoula.....	55	22	27	36	45	53	60	68	66	56	46	34	25	45
NEBRASKA														
Lincoln.....	61	24	27	39	52	62	72	78	76	67	55	40	29	52
North Platte.....	73	24	28	37	49	59	69	75	73	64	52	37	28	50
Omaha.....	75	22	26	38	52	62	72	78	75	67	55	39	27	51
Valentine.....	58	21	24	34	46	57	67	74	72	62	50	35	25	47
NEVADA														
Reno.....	60	32	36	42	48	55	63	71	69	61	51	41	34	50
Winnemucca.....	69	28	34	40	47	55	63	72	70	60	49	38	30	49
NEW HAMPSHIRE														
Concord.....	77	19	20	30	42	53	62	68	66	58	48	36	24	44
NEW JERSEY														
Atlantic City.....	73	34	34	40	48	58	68	73	72	68	57	46	37	53
Newark.....	47	30	30	40	50	61	70	75	73	66	56	44	33	52
Trenton.....	75	32	32	41	51	62	71	76	73	67	56	45	35	54
NEW MEXICO														
Albuquerque.....	54	34	39	46	54	63	72	76	74	68	56	44	35	55
Roswell.....	42	40	44	51	59	67	76	79	77	71	60	48	49	59
NEW YORK														
Albany.....	132	24	24	34	47	59	68	72	71	63	51	39	28	48
Binghamton.....	56	25	24	34	46	57	66	70	68	62	50	39	28	48
Buffalo.....	74	25	24	32	43	54	65	70	69	63	52	40	30	47
Canton.....	40	16	16	28	42	54	64	69	66	59	47	35	21	43
New York.....	77	31	31	39	49	60	69	74	73	67	56	45	35	52
Oswego.....	75	24	23	32	43	54	63	70	68	62	51	39	28	46
Rochester.....	75	25	24	33	45	57	66	71	69	63	51	39	29	48
Syracuse.....	45	25	24	34	45	57	66	71	69	62	51	30	28	48

AVERAGE TEMPERATURE (° F.)

Stations	Number of years (through 1947)	Jan.	Feb.	Mar.	Apr.	May	June	July	Aug.	Sept.	Oct.	Nov.	Dec.	Annual
NORTH CAROLINA														
Asheville.....	39	39	39	47	55	63	70	73	72	67	56	46	39	56
Charlotte.....	68	42	44	52	60	69	76	79	77	72	62	52	43	61
Greensboro.....	55	38	39	48	56	66	74	77	75	70	58	47	39	57
Hatteras.....	65	47	46	52	59	68	75	78	78	75	66	56	49	62
Raleigh.....	60	42	43	51	59	68	76	78	78	72	61	51	43	60
Wilmington.....	76	47	49	55	62	70	77	80	79	74	65	55	48	63
NORTH DAKOTA														
Bismarck.....	72	8	12	25	43	55	64	70	68	58	45	28	16	41
Devils Lake.....	42	4	8	23	40	52	62	68	66	56	43	25	11	38
Fargo.....	67	4	8	23	41	55	64	68	66	58	44	27	12	39
Williston.....	69	8	10	24	43	54	63	70	67	56	44	27	15	40
OHIO														
Akron.....	59	27	27	37	48	59	68	73	71	65	53	40	30	50
Cincinnati.....	77	33	34	43	54	64	73	77	75	69	57	45	35	55
Cleveland.....	46	25	26	34	46	58	68	72	70	64	53	39	29	49
Columbus.....	68	30	31	40	51	62	71	75	73	67	55	42	33	53
Dayton.....	65	30	31	40	51	62	72	76	73	67	55	42	33	53
Sandusky.....	69	27	28	37	48	59	69	74	72	66	54	42	31	50
Toledo.....	77	26	27	36	47	59	69	74	71	65	53	40	30	50
OKLAHOMA														
Oklahoma City.....	56	38	40	50	60	68	77	81	81	74	62	50	40	60
Tulsa.....	42	38	42	51	61	68	78	83	82	75	63	50	40	61
OREGON														
Baker.....	57	25	30	37	45	52	58	67	66	52	48	37	28	46
Medford.....	36	38	43	47	52	58	65	72	71	64	54	44	38	54
Portland.....	46	39	42	47	52	57	62	67	67	62	54	47	41	53
Roseburg.....	69	41	44	48	52	57	62	67	67	63	55	47	43	54
Salem.....	53	40	43	47	51	56	62	67	67	61	54	46	41	53
PENNSYLVANIA														
Allentown.....	26	29	30	38	49	60	70	74	72	65	53	42	33	51
Erie.....	74	27	26	34	44	57	68	72	71	65	54	42	32	49
Harrisburg.....	59	30	31	40	51	62	71	75	73	66	55	44	33	53
Philadelphia.....	47	33	34	41	52	63	71	76	75	68	58	46	36	54
Philipsburg.....	18	26	25	34	45	57	65	68	66	60	49	38	28	47
Pittsburgh.....	74	31	31	40	51	62	70	74	72	67	55	43	34	53
Reading.....	50	31	31	41	51	62	70	75	73	67	56	44	34	53
Seranton.....	46	28	27	37	48	59	68	72	70	61	52	41	30	50
RHODE ISLAND														
Block Island.....	67	32	30	36	44	53	62	69	69	65	56	46	36	50
Providence.....	43	29	29	38	47	58	67	72	71	64	54	43	32	50
SOUTH CAROLINA														
Charleston.....	76	50	52	58	65	73	79	82	81	77	68	58	52	66
Columbia.....	61	47	48	56	63	72	79	80	80	75	65	54	47	64
Greenville.....	50	40	43	50	59	67	74	77	76	71	60	50	42	59
SOUTH DAKOTA														
Huron.....	66	13	16	30	46	57	67	73	71	62	49	32	20	44
Rapid City.....	60	23	24	33	45	54	64	72	70	61	49	36	28	47
TENNESSEE														
Chattanooga.....	69	42	44	52	60	69	76	79	79	73	62	51	43	61
Knoxville.....	76	39	45	49	58	67	75	77	76	71	59	48	40	59
Memphis.....	77	42	44	53	62	70	78	81	80	74	63	52	44	62
Nashville.....	75	39	42	50	59	68	76	79	78	72	61	49	41	60
TEXAS														
Abilene.....	61	45	48	56	65	72	80	83	83	76	66	54	46	64
Amarillo.....	55	33	36	45	54	62	71	76	75	68	56	44	36	55
Austin.....	69	50	53	61	68	75	81	84	84	78	68	58	51	68
Brownsville.....	65	60	63	68	74	79	82	84	84	81	75	67	61	73
Corpus Christi.....	60	56	59	65	71	76	81	82	83	80	74	65	58	71
Dallas.....	34	46	50	57	65	72	81	84	84	78	68	56	48	66
Del Rio.....	41	52	56	63	70	77	83	85	85	80	71	60	53	70
El Paso.....	67	45	50	56	64	72	81	82	80	75	64	52	45	64
Ft. Worth.....	50	46	49	57	65	72	81	84	84	78	68	56	47	66
Galveston.....	76	54	56	62	69	76	81	83	83	80	73	63	56	70
Houston.....	67	54	56	63	69	75	81	83	83	79	71	62	55	69
Palestine.....	66	48	51	59	66	72	79	82	82	77	68	58	50	66
Port Arthur.....	31	53	57	62	69	75	81	83	83	80	72	61	55	69
San Antonio.....	62	53	56	62	69	75	81	84	84	79	71	61	54	69
UTAH														
Modena.....	47	26	32	39	46	54	64	71	69	60	49	37	28	48
Salt Lake City.....	19	26	33	41	50	59	67	77	74	64	53	38	31	51
VERMONT														
Burlington.....	59	19	19	29	43	56	65	70	68	60	49	37	24	45

Stations	Number of years (through 1947)	Jan.	Feb.	Mar.	Apr.	May	June	July	Aug.	Sept.	Oct.	Nov.	Dec.	Annual
VIRGINIA														
Cape Henry.....	73	41	41	48	55	65	73	78	77	72	62	51	43	59
Lynchburg.....	76	38	39	47	56	66	74	77	75	70	58	47	39	57
Norfolk.....	77	42	42	49	57	67	75	78	77	72	62	52	43	60
Richmond.....	67	38	40	48	57	67	75	78	76	71	60	49	40	58
WASHINGTON														
North Head.....	60	42	43	45	48	52	55	58	58	57	54	48	44	50
Seattle.....	57	40	42	46	50	56	60	64	64	59	53	46	42	52
Spokane.....	66	28	32	40	49	56	63	70	69	59	49	38	31	49
Tacoma.....	56	40	42	45	50	55	60	64	64	59	52	45	41	51
Tatoosh Island.....	59	42	43	44	47	50	54	55	56	54	51	47	44	49
Walla Walla.....	51	33	37	42	53	60	67	75	74	64	54	43	36	53
Yakima.....	88	28	35	45	53	60	67	74	72	63	52	39	31	52
WEST VIRGINIA														
Elkins.....	49	32	31	40	49	59	66	70	69	63	52	41	33	50
Parkersburg.....	59	33	34	43	53	63	72	75	74	68	56	44	36	54
WISCONSIN														
Green Bay.....	61	17	18	29	43	55	65	71	68	61	50	35	23	44
La Crosse.....	75	16	20	32	48	59	68	73	70	62	50	35	23	46
Madison.....	79	18	20	31	46	58	67	73	70	62	50	35	23	46
Milwaukee.....	76	21	23	33	44	54	64	71	70	63	51	37	26	46
WYOMING														
Cheyenne.....	76	26	27	33	41	50	60	67	66	57	45	35	28	45
Lander.....	56	19	23	32	42	52	61	68	66	56	45	31	20	43
Sheridan.....	51	19	23	31	43	52	62	68	66	56	45	33	23	43
Yellowstone Park.....	35	18	21	27	37	45	54	62	60	51	43	29	20	39
ALASKA														
Anchorage.....	31	12	19	24	35	45	54	57	56	48	36	22	13	35
Fairbanks.....	44	-11	0	10	29	47	58	60	55	44	27	3	-8	26
Gambell.....	6	5	3	4	17	30	39	45	45	41	32	23	6	24
Juneau.....	49	28	30	34	41	48	54	57	55	50	44	36	31	42
Ketchikan.....	34	34	35	38	43	49	55	58	58	54	47	40	35	45
Kotzebue.....	4	-8	-2	-6	11	30	43	55	48	39	26	5	-2	20
McGrath.....	6	-8	6	6	25	44	56	59	53	44	28	2	-6	26
Nome.....	35	3	6	9	20	34	46	50	50	42	29	16	8	26
Northway.....	5	-16	-3	8	26	46	56	59	53	42	26	-2	-11	24
HAWAII														
Honolulu.....	40	72	72	72	73	75	77	78	78	78	77	75	73	75
PUERTO RICO														
San Juan.....	48	75	75	76	77	79	80	80	80	80	80	78	76	78

ABSOLUTE HIGHEST TEMPERATURE (° F.)
U. S. DEPARTMENT OF COMMERCE, WEATHER BUREAU

Stations	Number of years (through 1947)	Jan.	Feb.	Mar.	Apr.	May	June	July	Aug.	Sept.	Oct.	Nov.	Dec.	Annual
ALABAMA														
Birmingham.....	51	79	82	90	91	99	106	107	104	106	94	84	79	107
Mobile.....	75	78	81	91	90	98	102	103	101	103	95	86	80	103
Montgomery.....	75	81	84	90	92	99	106	107	103	106	96	86	81	107
ARIZONA														
Phoenix.....	52	84	92	95	103	114	118	118	115	113	105	96	84	118
Tucson.....	51	88	91	96	102	111	112	111	110	108	101	94	85	112
Yuma.....	69	84	92	100	107	120	119	125	119	116	103	96	83	125
ARKANSAS														
Fort Smith.....	64	80	87	92	94	98	106	110	113	104	96	86	79	113
Little Rock.....	67	81	87	90	94	97	105	108	110	104	93	84	78	110
CALIFORNIA														
Bakersfield.....	52	82	88	94	100	110	113	118	113	111	103	95	87	118
Eureka.....	59	77	85	78	79	84	85	76	79	85	84	81	70	85
Fresno.....	60	73	84	87	101	110	112	115	113	111	100	86	76	115
Los Angeles.....	69	90	92	99	100	103	105	109	106	108	102	96	92	109
Oakland.....	18	72	82	84	85	94	99	102	95	102	93	86	72	102
Red Bluff.....	70	78	84	91	98	110	113	115	114	111	104	90	79	115
Sacramento.....	69	72	80	85	96	103	112	114	111	108	101	84	71	114
San Diego.....	75	85	89	99	96	98	96	100	94	110	96	93	84	110
San Francisco.....	76	78	80	86	89	97	100	99	92	101	96	83	74	101
COLORADO														
Denver.....	76	76	77	82	86	95	99	102	105	97	90	79	79	105
Grand Junction.....	55	62	70	81	87	94	104	105	103	98	86	74	66	105
Pueblo.....	59	74	78	86	88	96	104	104	104	100	91	81	78	104
CONNECTICUT														
Hartford.....	42	70	69	86	91	94	98	101	100	95	91	77	67	101
New Haven.....	75	67	69	84	91	95	99	101	98	100	89	75	68	101
Norfolk.....														
DISTRICT OF COLUMBIA														
Washington.....	76	77	84	93	95	97	102	106	106	104	96	83	74	106
FLORIDA														
Apalachicola.....	26	76	80	85	87	93	101	102	98	96	93	87	82	102
Jacksonville.....	76	84	86	91	92	99	101	104	101	99	95	86	83	104
Key West.....	52	85	85	88	89	92	93	94	93	93	91	88	86	94
Miami.....	51	85	88	92	93	94	94	96	96	95	93	88	91	96
Pensacola.....	67	79	79	88	92	94	101	103	101	102	95	86	78	103
Tampa.....	58	85	86	92	91	96	98	98	97	96	95	88	86	98
GEORGIA														
Atlanta.....	69	76	78	87	93	97	102	103	101	102	94	82	75	103
Augusta.....	74	84	84	93	94	100	105	105	105	106	94	86	80	106
Macon.....	48	81	82	92	94	98	104	104	105	105	95	84	80	105
Savannah.....	76	82	84	94	94	101	103	105	102	102	94	85	82	105
IDAHO														
Boise.....	83	62	69	83	92	100	109	111	112	103	95	85	70	112
Pocatello.....	47	57	61	71	84	94	100	105	100	94	86	71	63	105
ILLINOIS														
Cairo.....	75	74	78	88	89	96	102	106	106	104	93	82	74	106
Chicago.....	77	65	68	82	91	98	102	105	102	100	88	78	68	105
Moline.....	13	63	68	83	90	104	104	105	106	100	92	80	66	106
Peoria.....	92	71	74	87	92	104	105	113	106	104	92	81	71	113
Springfield.....	68	73	78	91	90	101	104	110	108	100	91	82	69	110
INDIANA														
Evansville.....	50	76	75	87	90	98	103	108	105	104	93	81	73	108
Fort Wayne.....	36	65	69	81	90	95	102	106	102	101	89	77	65	106
Indianapolis.....	76	70	73	84	90	96	101	106	103	100	89	78	69	106
South Bend.....	53	66	67	84	91	96	106	109	105	101	90	80	63	109
Terre Haute.....	54	71	73	86	92	98	104	110	105	103	93	80	69	110
IOWA														
Burlington.....	50	67	76	88	93	103	105	111	110	103	95	86	66	111
Charles City.....	58	65	64	86	92	104	105	108	102	100	87	78	63	108
Davenport.....	74	66	73	84	91	103	104	111	105	100	90	79	66	111
Des Moines.....	68	65	78	88	92	105	103	110	110	102	92	82	69	110
Dubuque.....	73	63	68	86	92	104	104	110	107	99	89	78	67	110
Sioux City.....	57	68	75	89	98	105	107	111	108	103	96	78	71	111

Stations	Number of years (through 1947)	Jan.	Feb.	Mar.	Apr.	May	June	July	Aug.	Sept.	Oct.	Nov.	Dec.	Annual
KANSAS														
Concordia.....	61	78	80	97	100	102	110	114	116	107	96	83	76	116
Dodge City.....	73	79	84	98	95	101	107	109	109	106	95	86	81	109
Topeka.....	61	74	83	93	97	103	109	114	113	110	97	84	77	114
Wichita.....	58	74	82	92	98	100	109	112	114	106	95	83	75	114
KENTUCKY														
Louisville.....	75	77	78	88	91	98	102	107	105	102	91	82	74	107
LOUISIANA														
New Orleans.....	76	83	84	90	90	96	102	102	100	99	94	89	84	102
Shreveport.....	72	84	89	91	96	101	104	107	110	105	99	87	83	110
MAINE														
Caribou.....	9	48	42	58	80	86	96	94	95	91	79	63	52	96
Eastport.....	73	58	52	76	81	90	92	93	91	92	83	67	57	93
Portland.....	70	65	58	79	89	96	96	103	98	96	85	74	65	103
MARYLAND														
Baltimore.....	74	79	83	88	94	98	105	107	105	101	97	82	74	107
MASSACHUSETTS														
Boston.....	77	70	68	86	89	97	100	104	101	102	90	78	69	104
Nantucket.....	60	64	60	68	79	86	90	92	90	88	82	68	61	92
MICHIGAN														
Alpena.....	74	62	59	81	88	95	100	104	98	98	87	76	59	104
Detroit.....	77	66	65	81	88	95	104	105	104	100	89	75	65	105
Escanaba.....	75	53	52	79	81	91	96	100	94	90	86	69	56	100
Grand Rapids.....	55	64	67	82	90	98	102	108	102	98	89	77	63	108
Lansing.....	37	63	66	81	88	93	98	102	102	97	87	76	64	102
Marquette.....	73	57	69	81	87	99	101	108	102	98	89	74	60	108
Sault Ste. Marie.....	58	48	50	75	83	91	93	98	94	92	82	74	54	98
MINNESOTA														
Duluth.....	72	55	58	81	85	95	97	106	97	94	85	73	56	106
Minneapolis.....	57	58	64	83	91	106	104	108	103	104	90	77	63	108
MISSISSIPPI														
Meridian.....	57	82	85	93	91	98	102	105	105	104	92	87	81	105
Vicksburg.....	73	82	84	92	92	97	101	102	101	104	94	86	82	104
MISSOURI														
Columbia.....	57	77	81	92	93	101	105	111	110	104	96	84	75	111
Kansas City.....	58	70	81	91	95	103	108	110	113	107	98	83	74	113
St. Joseph.....	37	71	83	89	93	103	105	108	110	106	96	82	72	110
St. Louis.....	76	74	84	92	93	96	104	110	108	103	93	83	75	110
Springfield.....	59	75	84	92	92	95	101	106	105	102	92	81	75	106
MONTANA														
Billings.....	48	75	76	82	92	99	108	112	107	100	95	79	75	112
Butte.....	53	58	61	67	83	90	97	100	99	89	85	69	66	100
Great Falls.....	54	65	70	74	88	100	102	107	105	100	91	74	69	107
Havre.....	67	63	71	77	95	98	108	108	106	98	91	75	71	108
Helena.....	67	63	69	73	86	95	102	103	103	95	84	71	64	103
Kalispell.....	50	56	62	68	85	95	95	101	98	91	80	65	58	101
Missoula.....	55	60	65	72	90	95	100	105	102	95	84	68	60	105
NEBRASKA														
Lincoln.....	61	72	79	91	97	104	109	115	110	106	99	83	75	115
North Platte.....	73	70	74	83	95	99	104	109	108	105	96	93	76	109
Omaha.....	75	69	78	91	94	103	107	114	111	104	96	80	72	114
Valentine.....	58	68	74	87	94	102	107	110	108	106	96	82	76	110
NEVADA														
Reno.....	59	68	76	79	88	98	100	106	103	87	89	80	69	106
Winnemucca.....	69	61	69	82	88	98	104	108	106	97	90	75	70	108
NEW HAMPSHIRE														
Concord.....	77	72	68	85	92	98	101	102	99	96	92	80	65	102
NEW JERSEY														
Atlantic City.....	73	68	77	79	90	95	97	102	104	94	91	77	68	104
Newark.....	53	70	70	89	94	97	102	104	105	98	93	78	72	105
Trenton.....	75	73	76	86	93	99	100	106	105	97	94	78	70	106
NEW MEXICO														
Albuquerque.....	54	72	79	85	89	97	104	102	101	97	89	83	72	104
Roswell.....	42	83	83	95	96	101	107	104	105	100	94	87	81	107
NEW YORK														
Albany.....	74	71	66	85	93	97	100	104	102	98	91	75	67	104
Binghamton.....	56	70	65	83	92	94	98	103	99	97	92	76	68	103
Buffalo.....	73	70	68	79	86	94	97	96	96	95	92	74	70	97
Canton.....	52	61	63	80	85	93	97	99	99	91	83	75	70	99
New York.....	77	68	73	84	91	95	97	102	102	100	90	75	69	102
Oswego.....	76	69	61	83	85	94	98	100	98	94	86	78	66	100
Rochester.....	75	71	70	86	90	93	98	102	98	98	89	80	70	102
Syracuse.....	44	68	65	84	90	92	100	102	97	97	86	79	68	102

ABSOLUTE HIGHEST TEMPERATURE (° F.)

15

Stations	Number of years (through 1947)	Jan.	Feb.	Mar.	Apr.	May	June	July	Aug.	Sept.	Oct.	Nov.	Dec.	Annual
NORTH CAROLINA														
Asheville.....	44	77	80	87	89	93	98	99	96	95	90	79	78	99
Charlotte.....	68	79	82	91	96	98	102	103	103	101	94	82	79	103
Greensboro.....	55	79	81	93	94	100	104	104	101	99	95	83	77	104
Hatteras.....	72	74	73	82	85	88	95	95	92	92	90	79	75	95
Raleigh.....	60	79	82	94	95	99	102	104	103	101	96	84	79	104
Wilmington.....	76	80	81	94	93	97	100	103	101	100	93	83	80	103
NORTH DAKOTA														
Bismarck.....	72	60	65	81	90	102	107	114	109	105	91	74	66	114
Devils Lake.....	42	51	56	85	87	106	103	112	103	103	89	69	64	112
Fargo.....	67	54	59	80	92	104	104	114	105	101	93	72	65	114
Williston.....	68	55	66	84	92	101	108	110	107	101	95	71	63	110
OHIO														
Akron.....	60	73	71	82	89	94	99	102	104	97	89	76	68	104
Cincinnati.....	76	77	76	88	90	95	102	108	103	101	91	81	72	108
Cleveland.....	76	71	73	83	88	92	101	103	100	98	90	79	69	103
Columbus.....	68	72	72	84	90	96	102	106	103	99	90	78	67	106
Dayton.....	64	75	72	87	90	98	101	108	103	102	93	77	68	108
Sandusky.....	69	72	72	85	90	93	104	105	105	98	92	78	70	105
Toledo.....	77	71	71	83	89	95	101	105	103	100	91	77	70	105
OKLAHOMA														
Oklahoma City.....	56	83	90	97	96	99	107	109	113	105	97	86	79	113
Tulsa.....	42	82	90	98	98	100	108	113	115	109	98	89	78	115
OREGON														
Baker.....	57	55	59	74	84	91	99	104	101	96	86	66	60	104
Medford.....	36	68	74	86	96	100	109	115	108	104	97	80	71	115
Portland.....	72	65	68	83	93	99	102	107	102	102	88	73	65	107
Roseburg.....	69	71	79	85	96	102	106	109	106	104	96	76	70	109
Salem.....	53	68	68	80	93	94	102	108	105	103	92	70	72	108
PENNSYLVANIA														
Allentown.....	26	71	74	86	92	95	100	103	100	97	93	76	70	103
Erie.....	74	73	72	82	86	91	97	98	96	94	88	77	70	98
Harrisburg.....	58	73	74	86	93	97	100	103	104	99	97	77	71	104
Philadelphia.....	75	73	79	86	93	96	102	104	106	102	94	77	70	106
Philipsburg.....	5	59	62	79	81	84	90	88	91	89	81	68	62	91
Pittsburgh.....	73	75	77	84	90	95	98	103	103	102	91	79	73	103
Reading.....	50	71	77	87	94	95	101	103	105	99	94	78	71	105
Scranton.....	46	69	67	84	91	93	99	103	102	97	91	77	69	103
RHODE ISLAND														
Block Island.....	67	59	58	68	78	84	92	92	90	87	79	70	62	92
Providence.....	43	68	69	90	91	95	98	100	100	96	88	75	68	100
SOUTH CAROLINA														
Charleston.....	76	82	82	94	93	99	104	104	102	100	95	83	81	104
Columbia.....	61	80	83	93	96	101	104	105	106	106	94	85	81	106
Greenville.....	59	82	80	91	94	100	101	106	101	101	94	84	78	106
SOUTH DAKOTA														
Huron.....	66	64	70	89	94	106	109	111	110	106	94	79	71	111
Rapid City.....	60	70	74	85	90	97	105	106	106	102	96	79	79	106
TENNESSEE														
Chattanooga.....	69	77	79	89	93	99	102	104	105	104	93	83	75	105
Knoxville.....	76	76	79	88	93	96	102	104	101	102	94	82	75	104
Memphis.....	75	79	80	87	90	98	103	106	105	103	92	83	76	106
Nashville.....	75	78	79	89	90	96	101	106	105	104	92	85	75	106
TEXAS														
Abilene.....	61	90	94	98	102	106	110	110	111	104	99	91	83	111
Amarillo.....	55	83	84	96	94	100	107	106	106	102	95	86	83	107
Austin.....	50	88	92	96	99	104	106	108	109	103	100	91	85	109
Brownsville.....	65	90	94	102	100	102	103	103	104	102	99	98	93	104
Corpus Christi.....	60	86	94	96	97	97	97	105	102	100	94	91	88	105
Dallas.....	33	88	93	96	96	103	105	105	110	106	100	87	81	110
Del Rio.....	42	92	96	103	106	108	111	108	108	104	97	92	88	111
El Paso.....	60	77	86	93	95	102	106	105	103	100	94	85	77	106
Ft. Worth.....	49	93	96	100	100	107	107	109	112	107	101	88	84	112
Galveston.....	76	76	83	85	86	93	99	101	100	96	94	85	80	101
Houston.....	57	84	90	96	93	98	103	104	108	101	99	89	84	108
Palestine.....	65	84	88	95	93	97	103	105	108	104	98	87	82	108
Port Arthur.....	31	80	84	86	90	94	102	101	102	98	95	85	81	102
San Antonio.....	62	87	94	97	100	103	106	106	107	103	99	89	86	107
UTAH														
Modena.....	47	64	67	75	82	92	100	101	101	95	85	74	69	101
Salt Lake City.....	69	62	68	78	85	93	103	105	102	97	88	74	68	105
VERMONT														
Burlington.....	63	64	66	84	86	92	96	100	101	95	83	74	67	101

Stations	Number of years (through 1947)	Jan.	Feb.	Mar.	Apr.	May	June	July	Aug.	Sept.	Oct.	Nov.	Dec.	Annual
VIRGINIA														
Cape Henry.....	73	79	84	90	97	98	104	102	103	99	95	86	78	104
Lynchburg.....	75	79	82	92	95	100	104	106	105	102	98	82	79	106
Norfolk.....	76	80	82	92	95	98	102	104	105	100	94	82	76	105
Richmond.....	49	80	82	94	96	98	104	105	107	101	99	83	77	107
WASHINGTON														
North Head.....	60	67	71	79	88	86	97	97	94	93	87	72	66	97
Seattle.....	57	67	70	81	87	92	98	100	96	92	82	68	65	100
Spokane.....	66	62	60	74	90	97	100	108	104	98	87	70	60	108
Tacoma.....	51	67	73	77	86	91	98	98	95	90	82	70	65	98
Tatoosh Island.....	59	64	64	69	75	81	84	88	80	78	77	68	60	88
Walla Walla.....	75	70	70	79	93	100	106	112	113	100	88	78	73	113
Yakima.....	38	60	70	82	94	100	103	111	104	98	89	72	66	111
WEST VIRGINIA														
Elkins.....	49	78	77	86	90	92	95	96	99	94	87	80	71	99
Parkersburg.....	59	74	77	89	93	96	99	104	106	99	91	82	72	106
WISCONSIN														
Green Bay.....	61	56	60	82	85	99	101	104	99	97	85	74	60	104
LaCrosse.....	75	75	65	83	93	107	102	108	101	101	88	80	61	108
Madison.....	88	58	63	86	89	101	100	107	101	97	86	77	62	107
Milwaukee.....	76	62	62	81	90	94	104	105	101	99	88	77	63	105
WYOMING														
Cheyenne.....	74	64	66	77	82	88	97	100	96	91	85	75	69	100
Lander.....	56	64	68	73	82	89	97	102	96	92	83	72	65	102
Sheridan.....	39	71	70	78	87	94	106	105	105	100	90	77	77	106
Yellowstone Park.....	35	47	55	62	75	85	88	92	89	84	76	62	49	92
ALASKA														
Anchorage.....	29	56	57	56	63	82	84	81	82	73	63	62	53	84
Fairbanks.....	43	42	50	56	69	86	95	99	90	80	67	54	58	99
Gambell.....	6	39	33	34	41	50	60	61	59	54	46	38	33	61
Juneau.....	48	54	57	61	69	80	87	89	87	77	66	64	60	89
Ketchikan.....	36	61	61	69	72	93	96	92	88	80	72	62	60	96
Kotzebue.....	3	36	35	31	42	56	73	82	64	56	45	31	34	82
McGrath.....	6	54	55	50	59	80	89	85	80	72	61	46	44	89
Nome.....	40	46	45	44	60	66	79	84	80	66	58	50	50	84
Northway.....	5	24	48	49	62	88	82	83	82	74	61	34	30	88
HAWAII														
Honolulu.....	56	84	84	84	86	87	88	88	88	88	90	86	85	90
PUERTO RICO														
San Juan.....	48	88	91	91	93	94	93	92	93	94	94	93	90	94

ABSOLUTE LOWEST TEMPERATURE (° F.)

U. S. DEPARTMENT OF COMMERCE, WEATHER BUREAU

Stations	Number of years (through 1947)	Jan.	Feb.	Mar.	Apr.	May	June	July	Aug.	Sept.	Oct.	Nov.	Dec.	Annual
ALABAMA														
Birmingham	51	1	-10	12	27	35	47	57	55	41	27	14	5	-10
Mobile	75	11	-1	24	32	44	50	62	57	48	34	24	14	-1
Montgomery	76	5	-5	20	30	43	48	61	58	45	31	18	8	-5
ARIZONA														
Phoenix	52	16	24	30	35	39	49	63	53	49	36	27	22	16
Tucson	51	6	17	22	27	32	43	54	55	53	29	19	10	6
Yuma	69	22	25	31	38	39	50	61	58	50	38	29	22	22
ARKANSAS														
Fort Smith	64	-11	-15	7	26	34	49	56	45	37	22	16	1	-15
Little Rock	67	-8	-12	11	28	39	51	58	52	37	27	10	5	-12
CALIFORNIA														
Bakersfield	52	14	20	21	30	34	38	46	44	33	31	22	13	13
Eureka	59	20	24	29	31	35	40	43	44	36	34	27	22	20
Fresno	60	17	24	28	34	38	42	50	51	42	32	27	18	17
Los Angeles	70	28	28	31	36	40	46	49	49	44	40	34	30	28
Oakland	19	24	25	32	31	36	41	46	47	42	34	27	23	23
Red Bluff	70	17	22	26	28	33	43	53	50	43	30	25	17	17
Sacramento	69	19	21	29	34	37	43	47	48	44	34	27	17	17
San Diego	75	25	34	36	39	45	50	54	54	50	44	36	32	25
San Francisco	76	29	33	33	40	42	46	47	46	47	43	38	27	27
COLORADO														
Denver	76	-29	-25	-11	4	19	32	42	40	21	-2	-18	-25	-29
Grand Junction	55	-19	-21	5	14	29	35	47	45	28	16	3	-21	-21
Pueblo	59	-29	-27	-20	4	23	32	41	39	28	-4	-17	-22	-29
CONNECTICUT														
Hartford	43	-16	-24	-4	11	28	40	48	38	30	18	6	-18	-24
New Haven	75	-14	-15	0	13	30	40	47	45	32	24	2	-12	-15
Norfolk	16	-19	-26	-9	10	27	31	39	32	27	12	-4	-20	-26
DISTRICT OF COLUMBIA														
Washington	77	-14	-15	4	15	33	43	52	49	36	26	11	-13	-15
FLORIDA														
Apalachicola	26	18	23	26	37	51	62	68	67	52	42	28	23	18
Jacksonville	76	15	10	25	34	46	54	65	64	49	37	25	14	10
Key West	52	43	44	49	56	64	65	69	68	69	59	51	45	43
Miami	51	29	27	34	45	50	61	66	67	62	52	36	30	27
Pensacola	67	14	7	23	34	44	55	62	62	49	35	25	14	7
Tampa	58	23	22	31	38	52	59	64	66	54	43	31	19	19
GEORGIA														
Atlanta	69	-2	-8	8	25	38	39	58	55	43	28	14	1	-8
Augusta	75	6	3	14	29	40	46	57	58	41	29	21	7	3
Macon	49	7	8	17	31	41	46	58	57	44	28	19	11	7
Savannah	76	12	8	24	33	44	49	61	60	46	34	22	12	8
IDAHO														
Boise	83	-28	-13	-5	11	25	30	40	32	23	14	-10	-18	-28
Pocatello	47	-23	-28	-12	11	24	29	36	28	28	13	-3	-20	-28
ILLINOIS														
Cairo	75	-16	-14	6	24	37	46	56	50	36	24	7	-7	-16
Chicago	77	-20	-21	-12	17	27	35	49	47	29	14	-2	-23	-23
Moline	13	-20	-23	-13	21	30	39	46	40	24	19	3	-16	-23
Peoria	92	-27	-26	-11	14	28	35	46	41	24	7	-1	-24	-27
Springfield	68	-22	-24	0	17	32	40	49	46	31	13	0	-14	-24
INDIANA														
Evansville	50	-16	-15	1	24	33	44	52	46	31	23	4	-10	-16
Fort Wayne	36	-24	-14	-9	16	27	38	44	41	30	20	0	-17	-24
Indianapolis	76	-25	-18	-5	19	31	39	48	44	30	22	-5	-15	-25
South Bend	53	-22	-20	-13	12	25	35	42	40	29	12	-4	-18	-22
Terre Haute	54	-18	-17	-4	22	31	38	50	44	30	20	0	-16	-18
IOWA														
Burlington	50	-21	-27	-5	13	26	39	47	44	23	10	-2	-19	-27
Charles City	58	-34	-31	-19	8	20	34	39	34	19	1	-13	-25	-34
Davenport	75	-27	-25	-10	14	29	39	49	40	28	11	-10	-22	-27
Des Moines	68	-30	-26	-12	11	26	37	48	40	26	7	-10	-21	-30
Dubuque	73	-32	-31	-12	14	26	38	40	40	24	10	-12	-24	-32
Sioux City	57	-35	-31	-14	8	23	38	41	38	24	5	-9	-28	-35

Stations	Number of years (through 1947)	Jan.	Feb.	Mar.	Apr.	May	June	July	Aug.	Sept.	Oct.	Nov.	Dec.	Annual
KANSAS														
Concordia.....	61	-25	-25	-11	14	24	43	46	41	29	15	-15	-14	-25
Dodge City.....	73	-20	-26	-15	9	19	36	46	43	30	10	-13	-15	-26
Topeka.....	61	-23	-25	-5	13	28	36	50	40	33	16	-5	-10	-25
Wichita.....	59	-15	-22	-3	15	27	44	53	45	32	14	4	-10	-22
KENTUCKY														
Louisville.....	75	-20	-14	3	21	33	43	49	45	36	23	1	-7	-20
LOUISIANA														
New Orleans.....	76	15	7	28	38	52	58	66	63	54	40	29	19	7
Shreveport.....	72	-2	-5	15	31	42	53	60	54	43	29	18	10	-5
MAINE														
Caribou.....	9	-25	-32	-18	2	23	31	40	34	26	14	-2	-23	-32
Eastport.....	74	-20	-23	-8	2	26	30	45	44	30	22	-13	-23	-23
Portland.....	70	-18	-18	-7	9	27	38	48	44	32	22	-6	-21	-21
MARYLAND														
Baltimore.....	74	-6	-7	5	15	34	46	54	51	39	30	12	-3	-7
MASSACHUSETTS														
Boston.....	77	-13	-18	-8	11	31	41	50	46	34	25	-2	-17	-18
Nantucket.....	60	-4	-6	6	15	31	42	47	50	41	30	15	-3	-6
MICHIGAN														
Alpena.....	72	-27	-28	-19	-2	22	34	40	37	28	15	-4	-15	-28
Detroit.....	77	-16	-20	-7	8	28	38	48	43	30	22	0	-24	-24
Escanaba.....	75	-29	-32	-27	-1	20	29	41	34	24	10	-9	-23	-32
Grand Rapids.....	55	-20	-24	-10	13	21	35	42	41	30	17	6	-7	-24
Lansing.....	37	-17	-25	-10	8	25	34	42	38	29	19	5	-15	-25
Marquette.....	73	-26	-27	-16	3	22	31	38	33	28	12	-9	-20	-27
Sault Ste. Marie.....	59	-32	-37	-27	-13	21	32	38	35	27	15	-12	-24	-37
MINNESOTA														
Duluth.....	72	-41	-36	-26	1	16	31	42	38	25	8	-29	-35	-41
Minneapolis.....	57	-34	-33	-27	6	22	34	44	42	26	10	-13	-27	-34
MISSISSIPPI														
Meridian.....	58	2	-6	15	28	39	46	55	49	39	28	18	9	-6
Vicksburg.....	73	3	-1	17	31	43	52	59	54	41	31	22	10	-1
MISSOURI														
Columbia.....	58	-20	-26	-6	14	28	42	45	40	26	19	-3	-23	-26
Kansas City.....	58	-20	-22	-3	16	27	44	53	46	34	17	4	-13	-22
St. Joseph.....	38	-24	-16	-8	13	32	43	50	46	32	11	4	-13	-24
St. Louis.....	77	-22	-18	3	20	32	44	55	52	36	21	3	-15	-22
Springfield.....	60	-19	-29	-8	16	29	44	51	44	30	19	6	-11	-29
MONTANA														
Billings.....	48	-39	-49	-34	-5	16	26	37	28	18	-11	-21	-38	-49
Butte.....	56	-48	-52	-36	-13	12	22	29	27	3	-19	-24	-37	-52
Great Falls.....	54	-44	-49	-32	-10	20	32	35	34	10	-10	-25	-38	-49
Havre.....	67	-57	-55	-41	-11	15	29	31	27	18	-16	-33	-40	-57
Helena.....	67	-42	-41	-24	-10	22	31	36	29	6	-8	-22	-40	-42
Kalispell.....	50	-34	-31	-16	-8	17	31	35	30	7	-4	-12	-27	-34
Missoula.....	55	-27	-28	-8	2	22	30	34	32	15	5	-11	-25	-28
NEBRASKA														
Lincoln.....	61	-29	-26	-14	9	25	41	48	42	27	3	-15	-20	-29
North Platte.....	73	-35	-35	-21	-3	19	33	41	36	21	4	-25	-30	-35
Omaha.....	75	-32	-26	-16	6	25	39	50	44	30	8	-14	-20	-32
Valentine.....	58	-38	-37	-27	-8	17	32	39	34	12	-6	-18	-34	-38
NEVADA														
Reno.....	60	-19	-12	-3	13	16	28	35	32	24	16	5	-7	-19
Winnemucca.....	69	-36	-26	-3	12	17	29	33	26	16	10	-9	-27	-36
NEW HAMPSHIRE														
Concord.....	77	-35	-37	-16	7	21	32	38	33	20	16	-17	-24	-37
NEW JERSEY														
Atlantic City.....	74	-4	-9	8	15	33	45	52	48	37	29	10	-7	-9
Newark.....	53	-10	-14	3	13	33	41	49	47	34	25	-12	-13	-14
Trenton.....	75	-13	-14	1	11	33	41	50	46	35	26	9	-8	-14
NEW MEXICO														
Albuquerque.....	54	-15	-10	6	13	25	35	42	46	26	19	5	-16	-16
Roswell.....	42	-19	-29	-5	17	28	43	53	48	33	19	-6	-10	-29
NEW YORK														
Albany.....	74	-26	-22	-21	9	29	35	44	35	24	19	-11	-21	-26
Binghamton.....	56	-28	-26	-11	7	23	31	40	34	27	17	0	-22	-28
Buffalo.....	74	-14	-20	-4	5	25	35	43	43	32	24	2	-9	-20
Canton.....	52	-41	-43	-30	-1	21	30	34	35	25	14	-15	-37	-43
New York.....	77	-6	-14	3	12	34	44	54	51	39	27	7	-13	-14
Oswego.....	77	-22	-21	-11	11	27	39	45	44	32	22	-1	-23	-23
Rochester.....	75	-14	-22	-7	7	27	35	44	43	31	19	1	-16	-22
Syracuse.....	45	-22	-24	-10	7	26	34	44	42	25	18	6	-26	-26

ABSOLUTE LOWEST TEMPERATURE (° F.)

Stations	Number of years (through 1947)	Jan.	Feb.	Mar.	Apr.	May	June	July	Aug.	Sept.	Oct.	Nov.	Dec.	Annual
NORTH CAROLINA														
Asheville.....	44	-5	-6	7	20	31	40	46	45	35	20	4	-4	-6
Charlotte.....	68	-1	-5	14	24	37	45	55	53	38	28	15	-5	-5
Greensboro.....	55	-7	-4	10	20	33	42	48	49	35	23	10	-1	-7
Hatteras.....	72	11	11	24	31	43	53	60	60	50	41	26	8	8
Raleigh.....	60	2	-2	13	23	34	46	53	51	39	30	15	0	-2
Wilmington.....	76	9	5	20	28	38	51	54	56	42	31	20	6	6
NORTH DAKOTA														
Bismarck.....	72	-45	-45	-36	-3	13	31	32	32	10	-10	-28	-42	-45
Devils Lake.....	42	-44	-46	-32	-4	6	29	37	31	15	-1	-21	-37	-46
Fargo.....	67	-48	-47	-34	-13	14	28	39	32	17	-4	-27	-36	-48
Williston.....	69	-49	-50	-35	-4	11	30	36	32	13	-3	-29	-46	-50
OHIO														
Akron.....	60	-14	-20	-6	11	23	36	41	40	29	21	1	-8	-20
Cincinnati.....	76	-16	-17	1	18	32	39	50	43	32	20	1	-13	-17
Cleveland.....	76	-17	-16	-5	11	28	38	46	45	32	24	0	-12	-17
Columbus.....	68	-20	-20	0	15	31	39	49	42	32	20	-5	-12	-20
Dayton.....	65	-22	-28	-4	18	27	40	45	40	28	18	-2	-16	-28
Sandusky.....	69	-16	-15	-3	14	32	40	50	45	34	22	0	-13	-16
Toledo.....	77	-16	-16	-10	12	28	38	44	41	30	21	2	-15	-16
OKLAHOMA														
Oklahoma City.....	56	-11	-17	1	20	33	46	55	49	35	16	9	-2	-17
Tulsa.....	42	-16	-15	-3	22	32	49	53	48	35	15	11	-3	-16
OREGON														
Baker.....	57	-22	-25	-12	7	21	27	34	31	16	12	-8	-24	-25
Medford.....	37	-3	13	14	21	28	32	39	40	29	24	13	-10	-10
Portland.....	72	-2	7	20	28	32	39	43	43	35	29	11	3	-2
Roseburg.....	69	-6	3	8	25	30	36	40	39	29	22	14	5	-6
Salem.....	53	-5	-4	22	24	31	32	35	30	26	23	12	-6	-6
PENNSYLVANIA														
Allentown.....	26	-9	-12	-5	12	30	39	46	41	33	21	3	-4	-12
Erie.....	74	-15	-16	-5	7	30	40	47	47	36	23	6	-11	-16
Harrisburg.....	58	-14	-13	5	11	34	43	49	46	35	25	10	-3	-14
Philadelphia.....	75	-5	-11	5	14	35	46	52	51	40	29	8	-5	-11
Phillipsburg.....	5	-27	-23	-15	11	22	28	31	31	18	15	0	-26	-27
Pittsburgh.....	73	-16	-20	-1	11	27	38	46	45	34	20	1	-9	-20
Reading.....	50	-14	-13	2	12	31	43	48	46	32	24	10	-6	-14
Scranton.....	46	-15	-19	-1	8	27	38	44	38	31	21	6	-13	-19
RHODE ISLAND														
Block Island.....	67	-4	-10	6	14	31	43	52	49	38	29	14	-6	-10
Providence.....	43	-9	-17	4	11	32	39	50	44	33	25	9	-12	-17
SOUTH CAROLINA														
Charleston.....	76	10	7	24	32	45	49	61	62	49	37	23	12	7
Columbia.....	61	6	-2	19	28	40	47	54	55	42	29	19	8	-2
Greenville.....	62	4	-5	13	22	27	42	40	50	32	25	14	3	-5
SOUTH DAKOTA														
Huron.....	66	-43	-37	-25	5	20	31	40	33	18	-6	-28	-34	-43
Rapid City.....	60	-33	-34	-17	-8	19	32	41	36	15	-13	-13	-28	-34
TENNESSEE														
Chattanooga.....	69	-7	-10	2	25	36	39	56	50	37	26	11	3	-10
Knoxville.....	76	-16	-10	5	23	34	42	52	50	35	24	8	-5	-16
Memphis.....	75	-8	-9	12	27	38	50	52	48	36	28	16	2	-9
Nashville.....	75	-10	-13	3	25	36	42	54	51	38	26	8	-2	-13
TEXAS														
Abilene.....	61	-9	-6	9	25	33	44	54	48	39	23	13	1	-9
Amarillo.....	55	-11	-16	-3	13	26	38	51	48	32	15	4	-6	-16
Austin.....	50	4	-1	18	30	40	51	57	58	41	30	20	14	-1
Brownsville.....	65	18	12	30	39	41	56	57	63	51	38	27	18	12
Corpus Christi.....	60	14	11	28	41	44	56	65	65	53	41	29	20	11
Dallas.....	34	-3	2	11	30	44	53	56	57	36	26	19	10	-3
Del Rio.....	42	12	14	19	33	46	49	63	60	43	32	17	19	12
El Paso.....	67	-6	5	14	26	36	46	56	52	41	26	11	-5	-6
Ft. Worth.....	49	-1	-8	10	30	34	48	56	55	40	24	20	7	-8
Galveston.....	76	11	8	27	38	52	57	66	67	52	41	26	13	8
Houston.....	58	5	6	21	34	45	55	55	54	45	33	23	15	5
Palestine.....	66	-4	-6	14	32	39	48	60	54	42	27	20	8	-6
Port Arthur.....	31	11	18	24	36	46	58	64	63	47	32	29	20	11
San Antonio.....	62	6	4	21	35	44	48	60	57	41	32	22	15	4
UTAH														
Modena.....	47	-32	-27	-7	7	20	22	31	35	22	7	-11	-24	-32
Salt Lake City.....	69	-20	-13	0	18	25	32	43	42	29	22	-2	-10	-20
VERMONT														
Burlington.....	63	-27	-28	-24	5	26	33	43	38	25	17	-3	-29	-29

Stations	Number of years (through 1947)	Jan.	Feb.	Mar.	Apr.	May	June	July	Aug.	Sept.	Oct.	Nov.	Dec.	Annual
VIRGINIA														
Cape Henry.....	73	6	5	12	26	41	48	55	57	47	35	19	7	5
Lynchburg.....	76	-7	-5	8	20	32	40	50	47	35	23	9	-5	-7
Norfolk.....	77	5	2	14	23	38	49	57	56	40	31	17	5	2
Richmond.....	49	-1	-3	12	19	35	43	52	49	40	28	14	-2	-3
WASHINGTON														
North Head.....	60	11	14	22	33	35	44	46	46	42	27	20	16	11
Seattle.....	57	3	4	20	30	36	40	46	46	36	29	15	12	3
Spokane.....	66	-30	-23	-10	14	29	34	41	37	22	9	-13	-18	-30
Tacoma.....	51	9	9	20	29	34	40	45	44	35	29	16	7	7
Tatoosh Island.....	59	7	13	24	33	35	43	44	43	40	33	25	19	7
Walla Walla.....	75	-29	-15	2	19	32	39	45	41	26	15	-9	-17	-29
Yakima.....	38	-21	-11	11	21	28	32	41	36	20	12	5	-24	-24
WEST VIRGINIA														
Elkins.....	49	-20	-21	-3	5	21	31	39	37	26	14	-8	-28	-23
Parkersburg.....	59	-16	-27	-3	15	29	38	47	45	32	20	4	-10	-27
WISCONSIN														
Green Bay.....	61	-36	-33	-23	11	22	34	43	38	25	8	-12	-21	-36
LaCrosse.....	75	-43	-34	-23	7	26	33	45	55	24	6	-21	-43	-43
Madison.....	89	-29	-28	-13	8	23	38	48	43	29	12	-14	-28	-29
Milwaukee.....	76	-25	-24	-8	12	25	33	45	42	28	15	-14	-22	-25
WYOMING														
Cheyenne.....	74	-38	-34	-21	-6	8	28	33	25	16	-5	-21	-28	-38
Lander.....	56	-39	-40	-24	-11	13	26	32	23	7	-14	-31	-40	-40
Sheridan.....	39	-36	-38	-21	-10	19	29	36	26	10	-12	-27	-41	-41
Yellowstone Park.....	35	-34	-40	-25	-8	17	24	31	23	7	-6	-20	-34	-40
ALASKA														
Anchorage.....	30	-35	-38	-19	-21	1	29	34	31	19	-6	-18	-36	-38
Fairbanks.....	44	-66	-58	-56	-32	0	28	30	19	11	-28	-54	-59	-66
Gambell.....	6	-23	-25	-25	-20	4	25	34	33	31	11	-5	-18	-25
Juneau.....	48	-17	-15	-5	13	24	33	38	36	29	13	-1	-10	-17
Ketchikan.....	36	-8	2	9	12	25	32	36	34	28	21	11	0	-8
Kotzebue.....	3	-55	-50	-48	-44	-18	20	30	26	18	-17	-37	-49	-55
McGrath.....	6	-64	-64	-44	-28	-2	31	37	29	15	-12	-39	-61	-64
Nome.....	40	-47	-42	-38	-30	-6	20	28	23	18	-4	-26	-42	-47
Northway.....	5	-63	-70	-45	-42	4	30	37	31	12	-10	-47	-62	-70
HAWAII														
Honolulu.....	56	54	52	53	59	60	63	63	63	63	63	59	55	52
PUERTO RICO														
San Juan.....	48	63	62	63	65	66	66	70	68	69	68	66	62	62