

安全報告書（2024年）



株式会社 ME リゾート播磨
峰山高原リゾート ホワイトピーク

1. 利用者の皆様へ

平素より、峰山高原リゾート ホワイトピークをご利用いただきまして、誠にありがとうございます。弊社では、「安全の確保」を基本方針の第一に掲げ、一丸となって皆様に安心してマウンテン・レジャーを楽しんで頂けるよう、法令を遵守し安全輸送に努めております。

本報告書は、鉄道事業法に基づき、安全輸送の取組みと実態について、広くご理解いただくために公表するものであります。皆様からの声に耳を傾け、輸送の安全に役立てたく、積極的なご意見を頂戴できれば幸いです。

株式会社 ME リゾート播磨

代表取締役 正垣 努

2. 基本方針と安全目標

(1) 基本方針

当社の経営理念は、安全の確保です。「安全基本方針」を次のように掲げ、代表取締役以下従業員に周知・徹底しております。

1. 一致団結して輸送の安全確保に努めること。
2. 輸送の安全に関する法令及び関連する規定（本規定を含む。以下「法令等」という）をよく理解するとともにこれを遵守し、忠実に職務を遂行すること
3. 常に輸送の安全に関する状況を理解するように努めること。
4. 職務の実施に当たり、推測に頼らず確認の励行に努め、疑義のある時には最も安全と思われる取扱をすること。
5. 事故・災害等が発生した時は、人命救助を最優先に行動し、すみやかに適切な処置をとること。
6. 情報は漏れなく迅速、正確に伝え、透明性を確保すること。
7. 常に問題意識を持ち、必要な改革に取り組むように努めること。

(2) 安全目標

索道輸送安全目標は次のとおりです。

今年度の索道運転事故は0件です。

安全意識の向上を掲げ、無事故に向けて取り組む所存です。

具体的な実施項目

- 1、「ヒヤリハット」を活用して事故、インシデントを防ごう
- 2、始終業点検は確実に実施
- 3、山頂山麓との連絡は確実に実施。特にリフトを運転する時は再確認
- 4、お客様から「目」を離さない
- 5、お客様に「笑顔」で対応
- 6、スタッフ間で情報共有し従事しよう

実施項目は、一人ひとりが毎日必ず実施し、事故防止に努めて参ります。

3. 事故等の発生状況とその再発防止策

(1) 索道運転事故

令和5年度、索道運転事故は0件です。

(2) 災害（地震・暴雨風・豪雪等）

令和5年度、2月19日（月）暴雨風により第2ペアリフト運行停止1件です。

(3) インシデント

令和5年度、国土交通省へのインシデント報告はありません。

(4) 行政指導等

令和5年度、監督官庁等からの行政指導はありません。

4. 輸送の安全確保のための取組み

(1) 人材教育及び緊急時対応訓練

当スキー場では、令和5年12月17日に従業員の安全意識の浸透を図るために、冬季雇用従業員を出勤させて、社員教育および救助訓練（各リフト毎）そして、今年も姫路市消防局中播消防の協力による応急処置及び対応についての実地と処置方法の指導を受けるとともに心肺蘇生法、AEDの取り扱いを行い、従業員の安全対策および応急手当の強化を図りました。

また、リフト係員に対しては、救助訓練をリフト毎に実施、リフト運転に関する知識の向上及び始業点検の要領等について実施及び指導致しました。シーズン中においても従業員への指導・救助訓練を行っております。従業員同士のコミュニケーションを図り、円滑な運営を心掛けております。

(2) 救命救急講習及び救助訓練







(2) 安全のための投資と支出

安全の維持・向上のために諸施設の点検・修繕等を行っております。

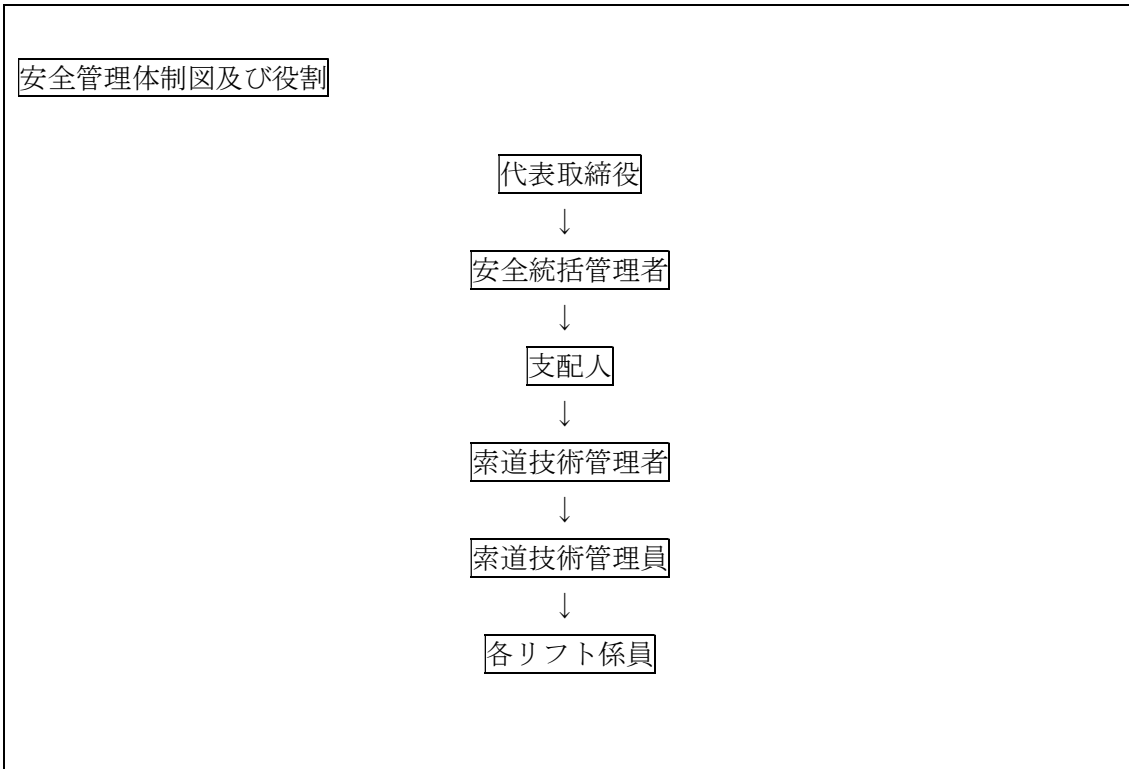
主なリフト設置工事

年度	工事箇所及び実施項目
2024年度 (整備完了)	(1) 第一トリプルリフト 1、索受整備 (1号柱) 支柱場内索輪交換 (2) 第二ペアリフト 1、原動機 O/H 2、握索機分解整備

各リフト全索受装置・場内装置等の給脂、減速機・油圧装置のオイル交換等を行っています。

5. 安全管理体制

弊社の安全管理体制は社長をトップとした各々の責任者の役割及び権限を明確にして
おります。安全管理体制図及び役割は下記のとおりとなっております。



- (1) 代表取締役 : 輸送の安全の確保に関する最終的な責任を負う。
- (2) 安全統括管理者 : 索道事業の輸送の安全確保に関する業務を統括する。
- (3) 支配人 : 索道事業の輸送の安全及びゲレンデの安全確保に関する業務を統括管理する。
- (4) 索道技術管理者 : 安全統括管理者の指揮の下、索道の運行の管理、索道施設の保守の管理その他の技術の事項に関する業務を統括管理する。
- (5) 索道技術管理員 : 索道技術管理者の指揮の下、索道技術管理者の行う業務を補助する。
- (6) リフト係員 : 索道技術員の指揮の下、運転係・乗客係・監視係業務等を勤める。

6. 利用者の皆様との連携とお願い

弊社では、より安全で信頼されるスキー場を作るために、シーズン中にホームページを開設し、お客様の声を聞き施設等の改善に役立てております。

7. ご連絡先

安全報告書へのご感想、弊社の安全への取組みに対するご意見をお寄せください。

〒679-3125

兵庫県神崎郡神河町上小田 881-146

株式会社 ME リゾート播磨 峰山高原リゾート ホワイトピーク

TEL : 0790-34-1900

FAX : 0790-34-1910

ホームページ : <http://mineyama-kogen-resort.com/>

E-mail : info@mineyama-kogen-resort.com