



Food and Agriculture Organization
of the United Nations



Commissariat Général au Plan



Hand-in-Hand
Initiative



Présentation

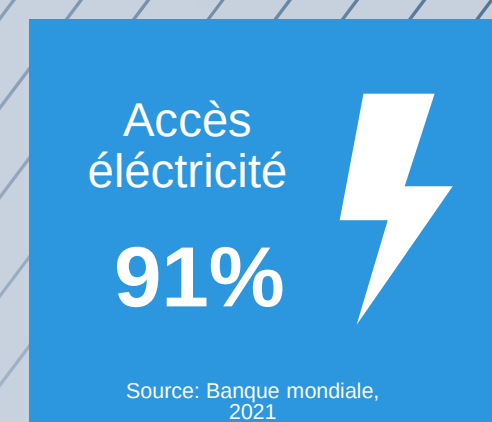
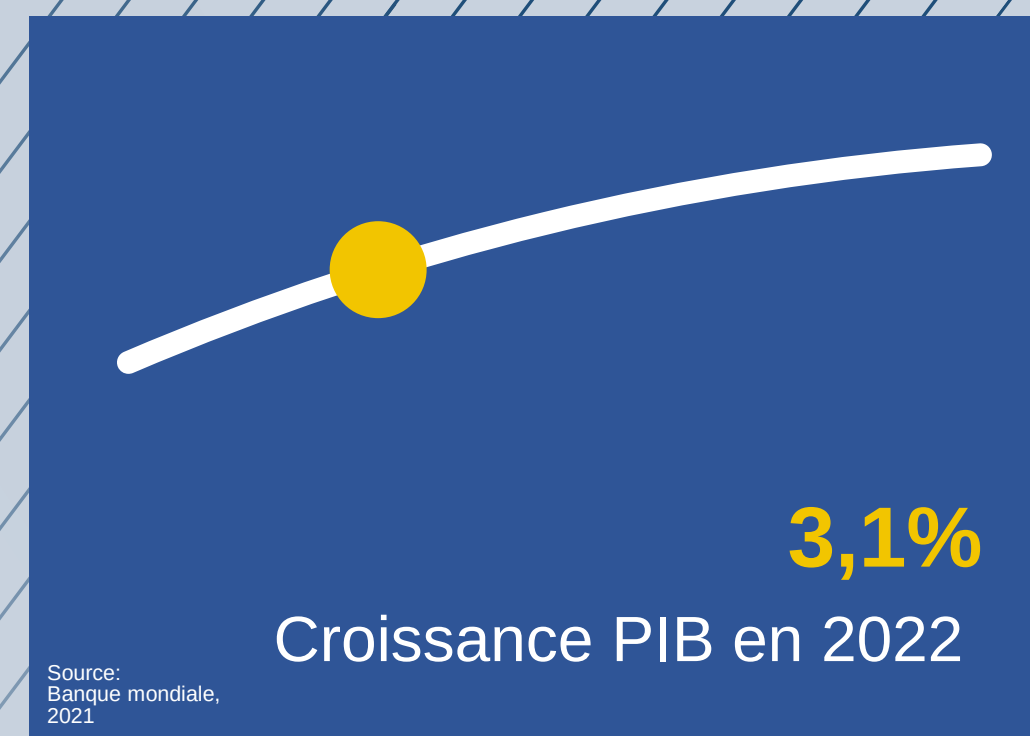
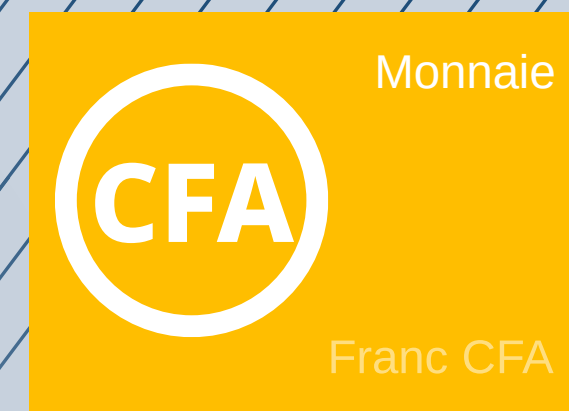
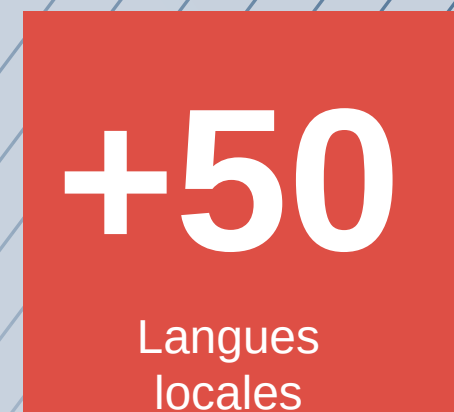
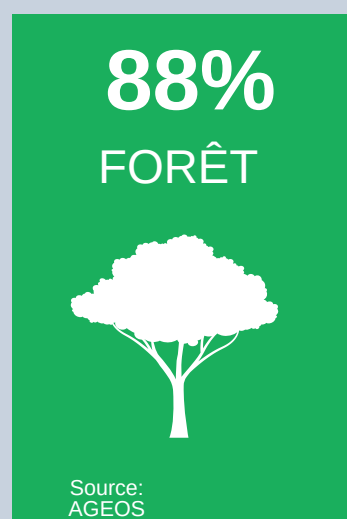
GABON

02
09 | Présentation du
Gabon

10
12 | Investir au
Gabon

13
20 | Initiative Main dans la
Main
au Gabon

Investment Forum | Rome, Italy | Octobre 2024



Membre de la CEMAC-CEEAC

Le Gabon bénéficie d'un accès à la mer et d'une stabilité politique

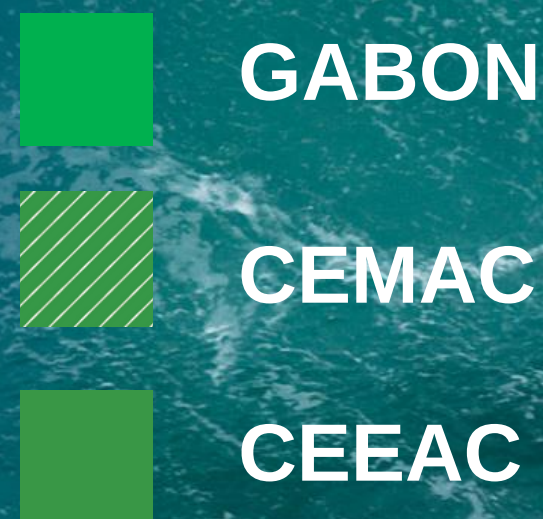
- Plusieurs accords: ZLECAF, AGOA, ACP-UE
- Nombreuses compagnies aériennes
- Port en eau profonde (GSEZ)
- Variété de partenaires techniques et financiers

Pays Membre de la CEMAC

- Population : 51 millions d'habitants
- Monnaie Commune: Franc CFA
- Libre circulation des biens et des personnes (Absence de visas)
- Régime douanier commun

Pays Membre de la CEEAC

- Population : 218 millions d'habitants
- Politique Agricole Commune
- Programme Régional d'Investissement Agricole de Sécurité Alimentaire et Nutritionnelle
- Libre circulation (Biens et personnes)

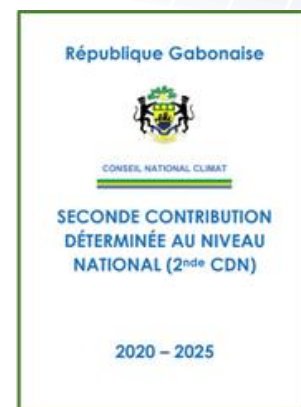


Renforcer la souveraineté alimentaire

Priorités Nationales



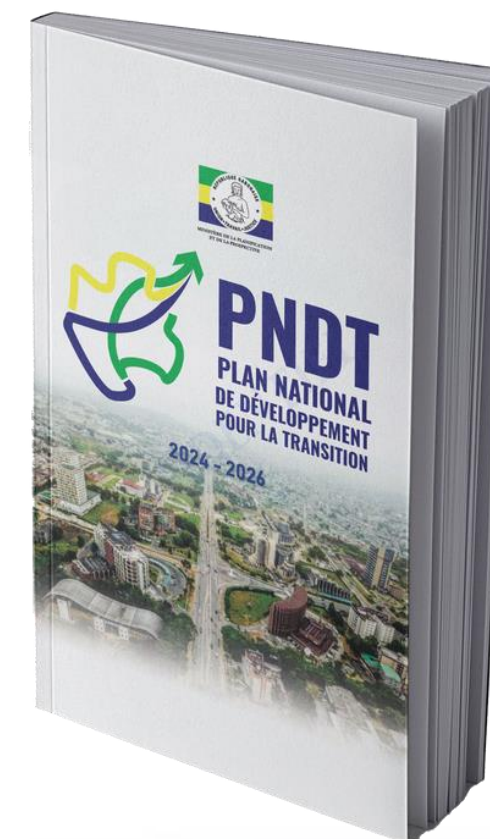
Politique Nationale de Sécurité Alimentaire et Nutritionnelle (PNSAN, 2017-2025)



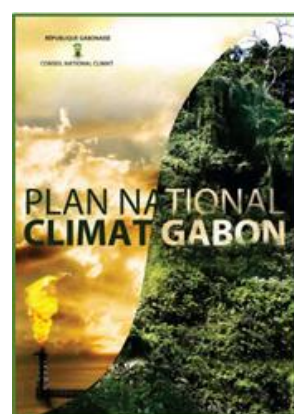
Seconde Contribution Déterminée au Niveau National (2020-2025)

PLAN NATIONAL DE DÉVELOPPEMENT POUR LA TRANSITION 2024-2026

Le Plan National de Développement pour la Transition est le cadre de mise en œuvre des projets de développements de l'État.



Plan National Climat Gabon



Stratégie Nationale de Mécanisation Agricole du Gabon



COMPACT GABON pour l'Alimentation et l'Agriculture



CARACTÉRISTIQUES

ATOUTS

CONTRAINTE



Insuffisance d'infrastructures de transport, de commercialisation et sociales (Santé, Education)



Possibilité de substituer les importations par des productions locales
bananes
manioc
maraichages



Accès limité aux intrants agricoles, au financement et aux technologies

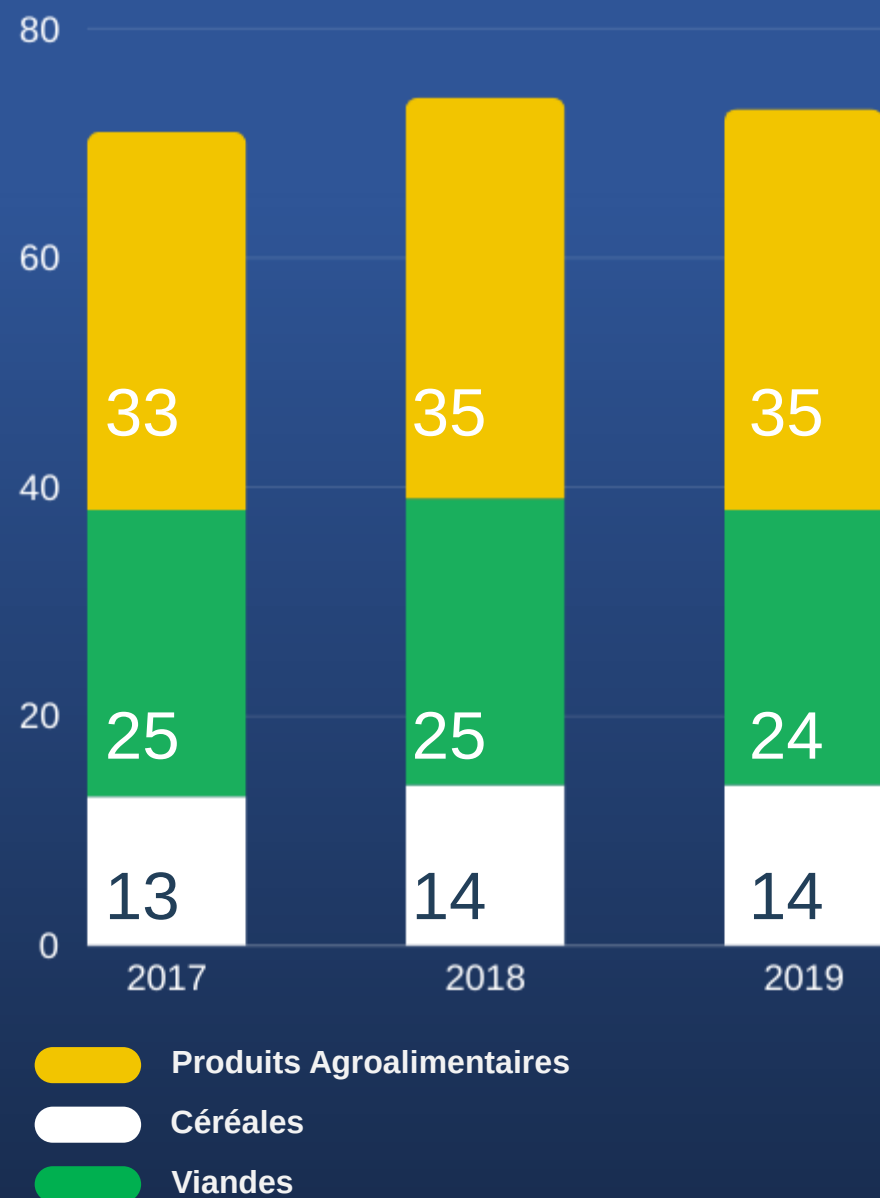


SECTEUR AGRICOLE AVEC UN FORT POTENTIEL

MAIS ENCORE FORTEMENT DEPENDANT DES IMPORTATIONS

Importations Agricoles

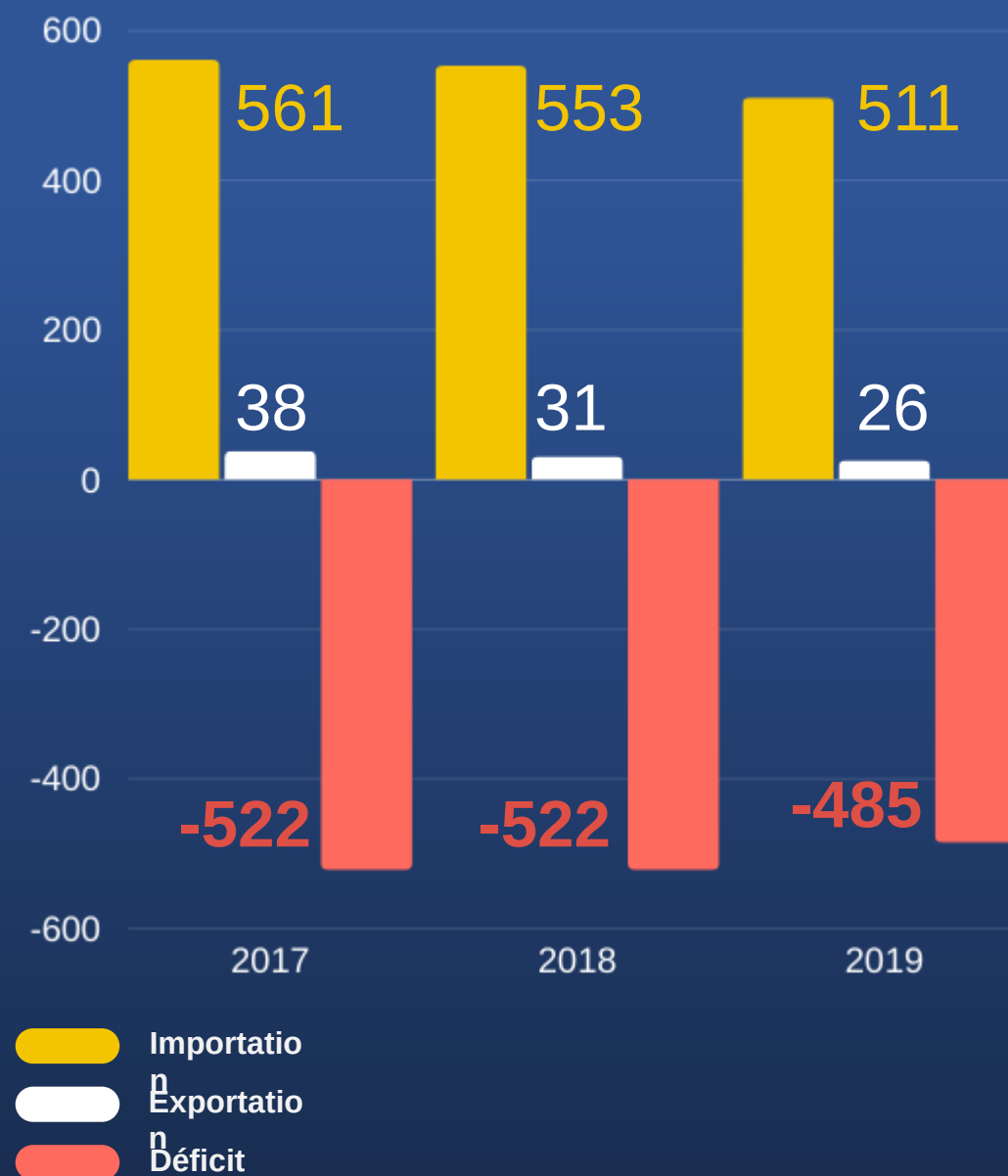
- Les importations agricoles représentent 14% des importations totales du Gabon en 2019
- Exportations en baisse de 18% par an en moyenne depuis 2017 en raison d'une baisse du cours du caoutchouc
- Faible niveau de transformation des produits se traduisant par une part élevée des produits transformés dans les importations (35% des importations en 2019)



source PAT

Solde Déficitaire

- Baisse des importations de 5% par an entre 2017 et 2019 en lien avec la hausse de la production locale
- Cependant le pays reste dépendant des importations avec un déficit commercial de 485 Mn USD en 2019 (en baisse grâce à la baisse des importations (~522 mn USD en 2017))



source PAT

Pourquoi investir au Gabon ?

LE GABON EST LE PREMIER PAYS LE PLUS INDUSTRIALISÉ DE LA CEEAC

HUB D'AFRIQUE CENTRALE



Sécurité des investissements



Absence de restrictions pour les investisseurs étrangers



Un droit des affaires régi par les règles de l'OHADA



3 Zones économiques spéciales au service des industries



Réforme du cadre des affaires

- Code des Investissements
- Tribunal du Commerce
- Guichet Numérique de l'Investissement



Meilleurs réseaux de télécommunication en Afrique centrale



Libre convertibilité de la monnaie

Mesures incitatives pour l'agriculture

VISION

Renforcer la souveraineté alimentaire DU GABON

Moyen pour atteindre la vision :
Mise en place et aménagement des Zones Agricoles à forte Productivité (ZAP)

OBJECTIFS

- Augmenter les surfaces cultivées de +100 000 Ha
- Faire émerger une agro-industrie moderne
- Réduire de 50% les importations de produits agricoles
- Augmenter la production de banane plantain à 340 000 tonnes
- Augmenter la production de manioc à 430 000 tonnes
- Créer 15 à 20 000 emplois dans le secteur agricole

CADRE RÉGLEMENTAIRE ADAPTÉ

- Loi d'orientation agricole : garantir 50% du marché aux produits nationaux
- Code agricole : accorde de nombreux avantages, notamment des exonérations fiscales et douanières
- Loi semencière : crée un environnement favorable à la production des semences de qualité
- Guichet Unique des services à l'investissement ANPI
- PNAT + de 300 000 Ha de terres affectées au ministère de l'Agriculture par la CNAT pour une mise à disposition aux Investisseurs (ZAP)

AGENCES/DIRECTIONS DÉDIÉES

- Commissariat Général au Plan (CGP)
- Agence Gabonaise de Développement Agricole (ADAG)
- Agence Nationale de Promotion des Investissements (ANPI)
- Direction Générale de l'Agriculture (DGA)
- Direction Générale du Développement Rural (DGDR)
- Institut Gabonais d'Appui au Développement (IGAD)
- Direction Générale de l'Elevage (DGE)

OBJECTIFS GOUVERNEMENTAUX POUR LES ZAP

Réduction des
Importations de
produits agricoles

-50%

Accroître la
part de l'agriculture
dans l'économie
nationale

+10% PIB

Réduire le chômage
des jeunes

15 000 - 20 000

Emplois
directs-indirects

Une agriculture
moderne et
orientée vers le
marché

incitations spécifiques pour investir dans les zap

EXONÉRATION TOTALE
DE L'IMPÔT

10 ans

Sur les sociétés ou sur les bénéfices industriels et commerciaux pendant les dix premières années

EXONÉRATION DE TAXES
SUR LA VALEUR AJOUTÉE

25 ans

pour une durée de 25 ans à compter de la date d'obtention de l'agrément d'admission

EXONÉRATION DE L'IMPÔT
SUR LES DIVIDENDES

25 ans

Vingt-cinq (25) ans à compter de la première vente de l'entreprise.

AVANTAGES DOUANIERS

EXONÉRATIONS
SUR LES IMPORTATIONS ET
EXPORTATIONS

Exonération des droits et taxes à l'importation des intrants, matériels et équipements agricoles **pour les investisseurs admis au régime privilégié des ZAP**

SÉCURISATION FONCIÈRE

Décret N°00151/PR/MAEPA du 07 juin 2021 portant création et organisation de la ZAP de Kango
Titre Foncier n°25 282

ZAP de Kango



Initiative main dans la main

Les zones agricoles à forte productivité

Les zones agricoles à forte productivité (ZAP) sont une priorité pour le gouvernement. La ZAP de Kango constitue la porte d'entrée de l'Initiative Main dans la Main.

La détermination des ZAP pour le Gabon repose sur une analyse multicritères, basée sur le potentiel (élevé, moyen et modéré) des zones agricoles, le niveau de pauvreté (élevé, moyen et modéré) et l'efficacité (quelconque, moyenne/modérée et élevée) des investissements.

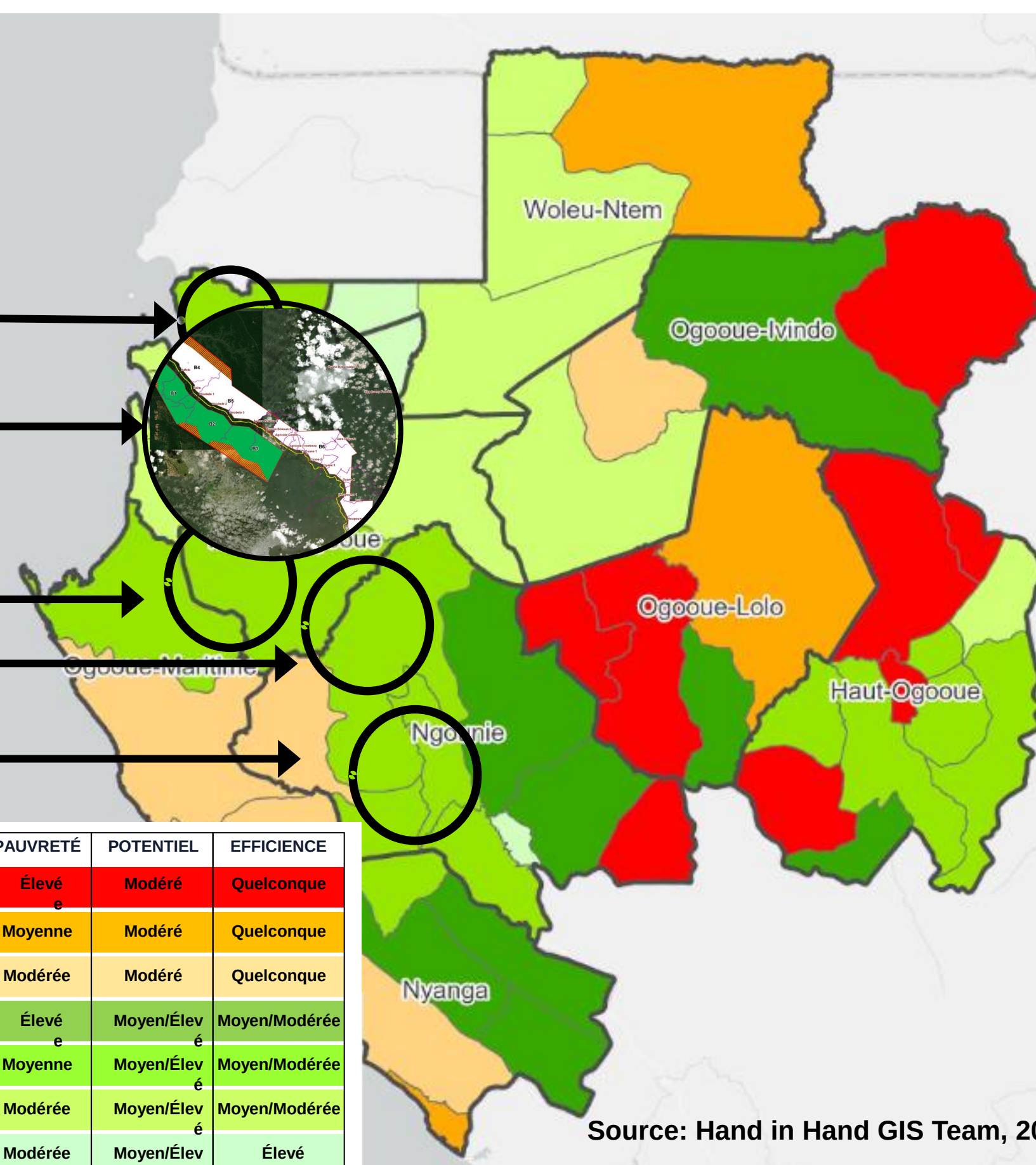
ZAP ANDEM

ZAP KANGO

ZAP BIFOUN ABANGA

ZAP MBOUKOU

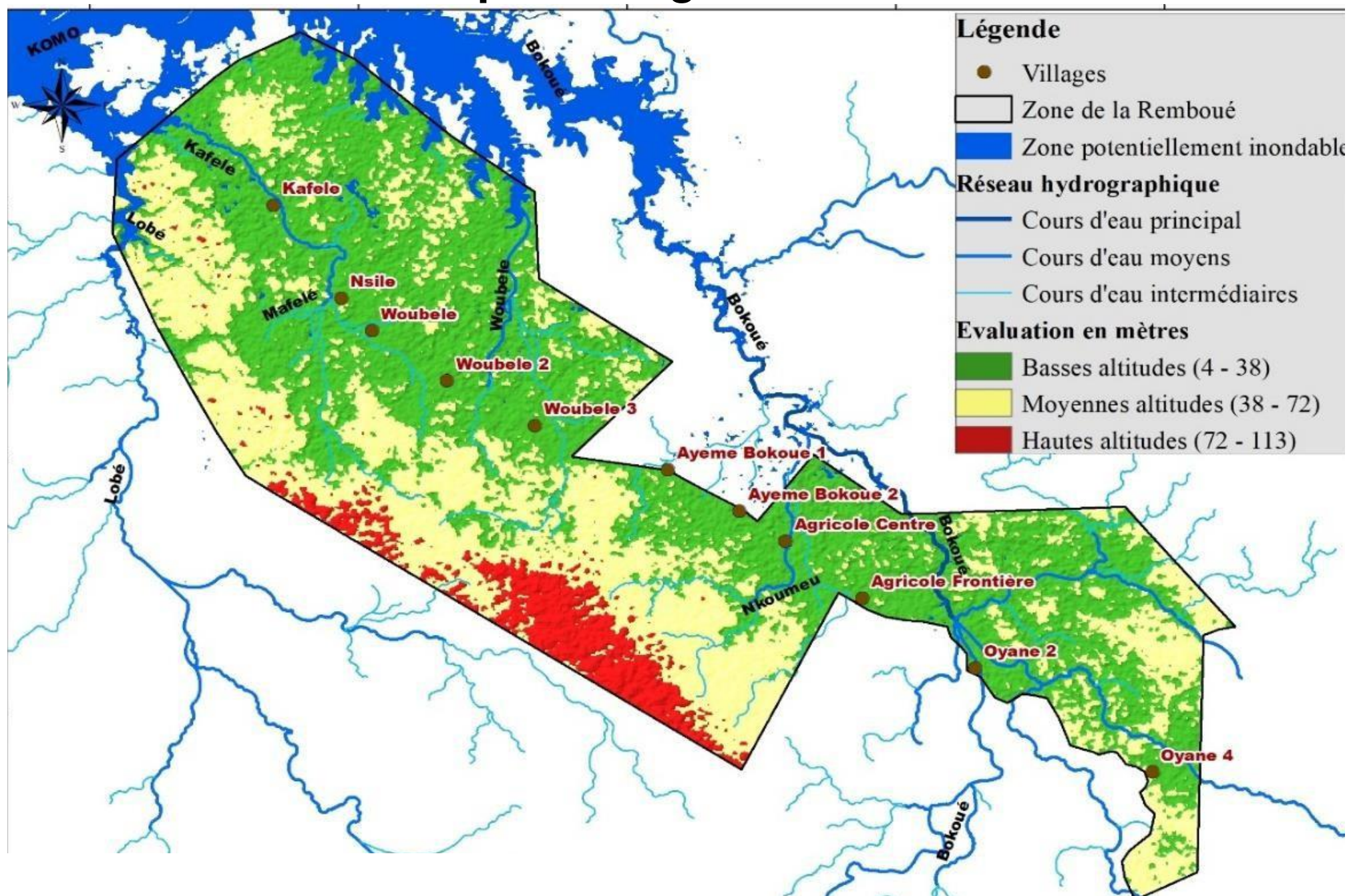
ZAP IDEMBA



	PAUVRETÉ	POTENTIEL	EFFICIENCE
Critique avec des opportunités agricoles	Élevé	Modéré	Quelconque
Priorité moyenne avec des opportunités agricoles modérées	Moyenne	Modéré	Quelconque
Priorité faible	Modérée	Modéré	Quelconque
Priorité élevée	Élevé	Moyen/Élevé	Moyen/Modérée
Priorité moyenne avec des opportunités agricoles élevées	Moyenne	Moyen/Élevé	Moyen/Modérée
Priorité faible avec des opportunités agricoles élevées	Modérée	Moyen/Élevé	Moyen/Modérée
Performance élevée	Modérée	Moyen/Élevé	Élevé

Source: Hand in Hand GIS Team, 2010

Présentation de la zap de kango



GARE LA PLUS PROCHE



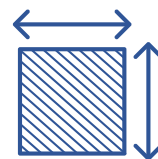
(OYANE GARE)
15 km en moyenne

DISTANCES



130 KM DE LIBREVILLE
1 KM DE LA ROUTE NATIONALE BITUMÉE

SUPERFICIE TOTALE



26 239 Ha

TYPE DE VÉGÉTATION

FORÊT SECONDAIRE
DE BASSE ALTITUDE
EN GRANDE PARTIE

LOCALISATION

REGION DE L'ESTUAIRE
A 130 KM DE LA CAPITALE
300-350 M AU-DESSUS
DU NIVEAU DE LA MER

PLUVIOMETRIE

> 1600 MM PAR AN

SUPERFICIE AGRICOLE UTILE

4 000 Ha (blocs 1 à 3)
12 000 Ha (8 blocs)

RÉGIME BIMODAL
AVEC 2 SAISONS
SÈCHES COURTES ET 2
SAISONS DE PLUIES

ACCES A L'EAU ET AUX
SERVICES
NOMBREUX COURS D'EAU ET SOURCES
RÉSEAU ÉLECTRIQUE À 1 KM
RÉSEAU GSM MOBILE BON
ACCES INTERNET

SPÉCULATIONS POTENTIELLES

- Bananier plantain
- Tubercules (manioc, taro, patate douce)
- Cultures maraîchères
- Arbres fruitiers (agrumes, avocatier, manguiers, papayer, etc.).

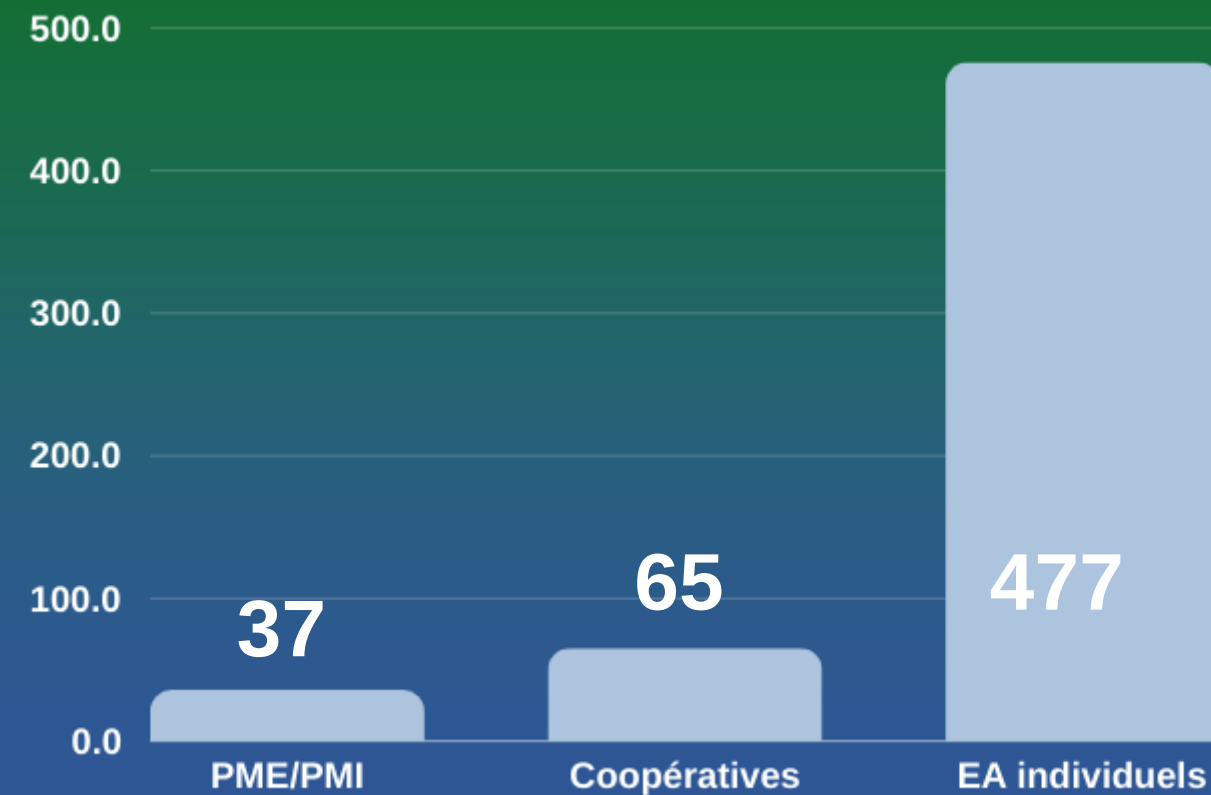
zap de kango

LES EXPLOITANTS

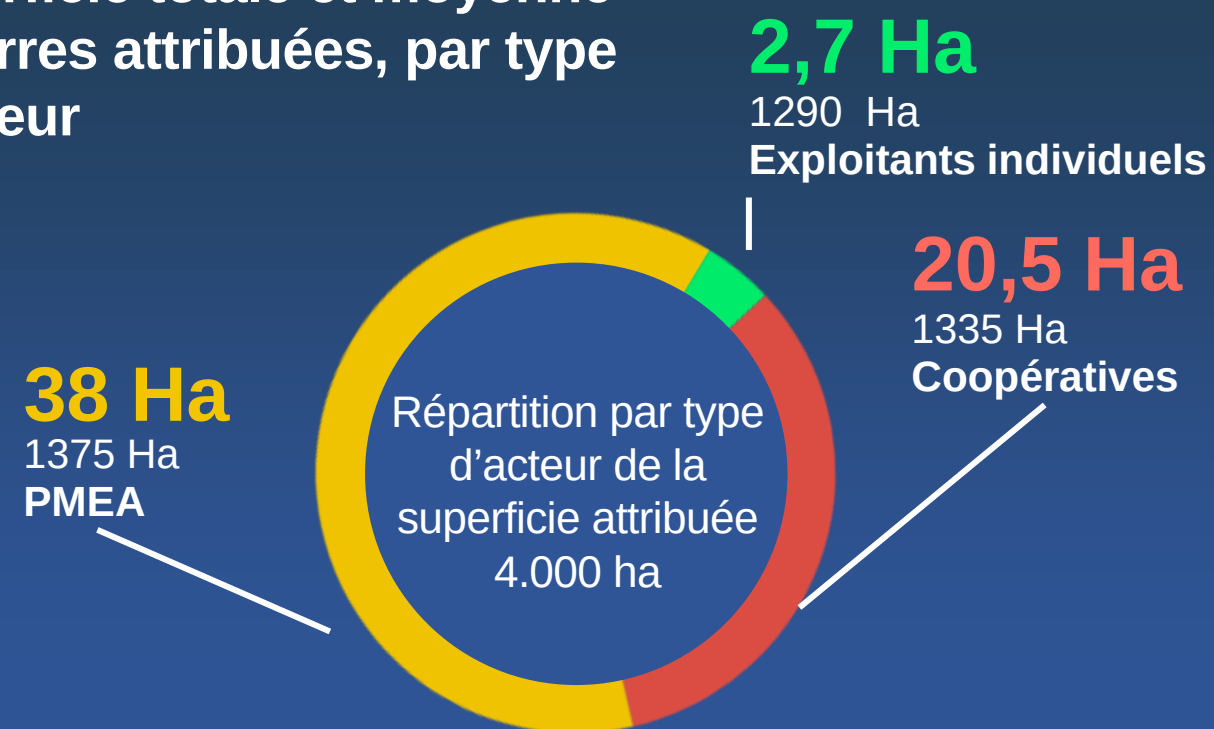
TYPE de demandeurs de parcelles

- Exploitants individuels
- Sociétés Coopératives
- Petites et Moyennes Entreprises Agricoles (PMEA)
- Agro-Industries

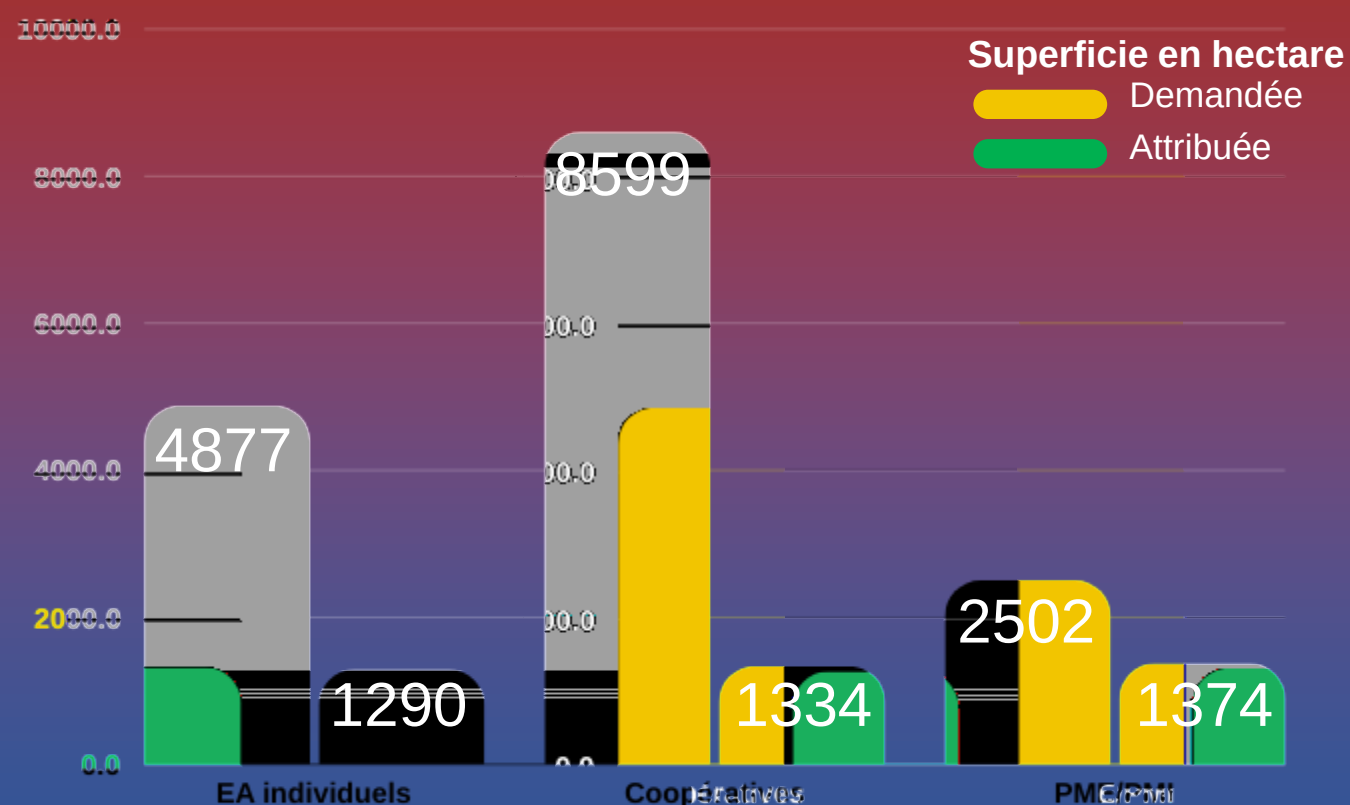
Attributaires par catégorie d'acteurs



Superficie totale et moyenne de terres attribuées, par type d'acteur

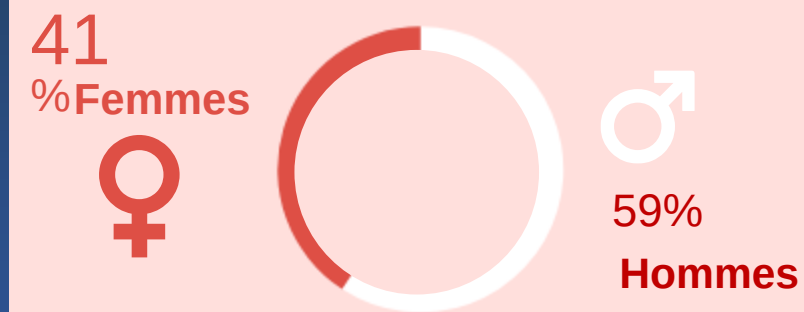


Superficies des terres demandées et attribuées

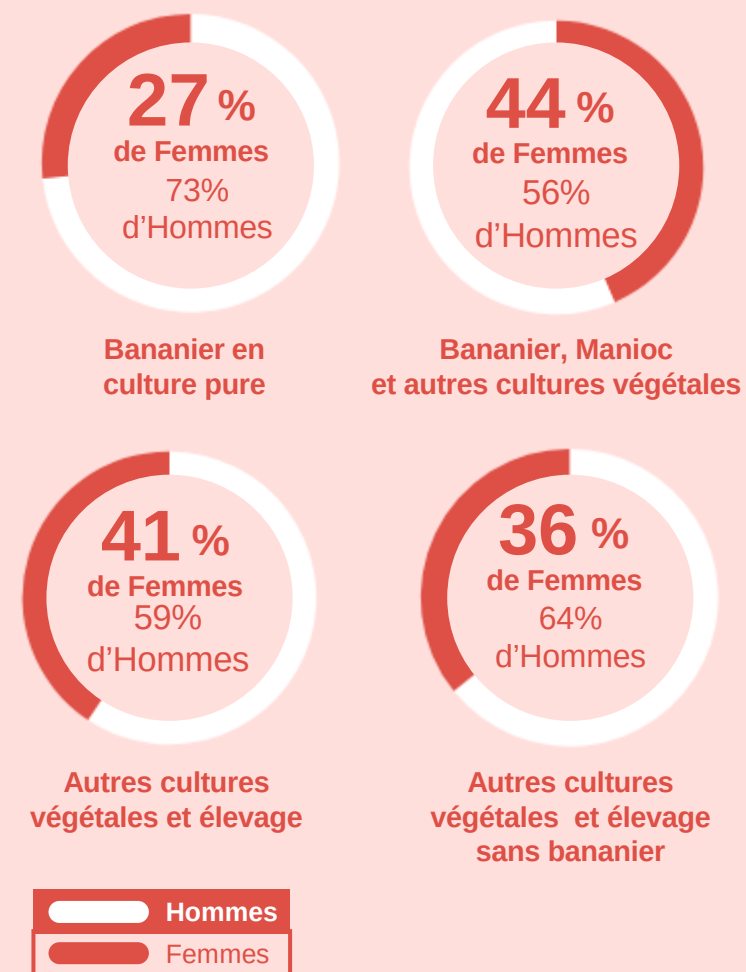


Caractérisation par genre

Répartition des attributaires de parcelles selon le genre



Répartition des terres attribuées par genre et système de production (pour les exploitants individuels)



Opportunité d'investissement

zap de kango

1/4 Production de banane plantain

1 USD = 600 FCFA



Frit

Chips

Médical

analyse du marché NATIONAL

En tonnes/an

Production nationale	Demande	Écart
175 000	260 000	85 000

CHIFFRES CLÉS

Rendement : <15 t/ha/cycle
 Pertes post-récolte : 5 à 25 %
 Consommation : 130 kg/an/hab.

JUSTIFICATION DE L'INVESTISSEMENT

- Culture vivrière comme de rente
- Forte demande du marché national
- Potentiel pour substituer une partie des importations par la production nationale
- Foncier sécurisé disponible dans les ZAP
- Proximité avec la capitale (Libreville)

Projections pour 2030

Source : COMPACT 2022

En millier tonnes



— Cible
 — Actuelle

plan d'Investissement ZAP Kango (3 blocs)

Résultats attendus (banane plantain)

- Augmenter la production de banane plantain et substituer en partie les importations
- Mettre en place **2 000 ha** de banane plantain pour les 3 blocs (50% de superficie)
- Production annuelle à court terme **27 000 T**

RÉSULTATS FINANCIERS

1 ha, cycle de 4 ans

	Millions de Fcfa	Milliers d'USD
Investissement privé	3,223	5,372
Recettes exploitation (en 4 ans)	16,402	27,337
Dépenses exploitation (en 4 ans)	6,960	11,600
Marge nette (en 4 ans)	6,248	10,413
Flux de trésorerie cumulé (année 4)	6,218	10.363
VAN (à un coût d'opportunité de 10% l'an)	4,340	7,233
Création d'emploi (équivalent temps-plein)		3,4
Rendement (net de pertes après récoltes)		54 tonnes (en 4 ans)
Coût de production		188 Fcfa/kg

contraintes, investissements clés, risques et mesures D'atténuation

OPPORTUNITÉ

1/4 Banane

PRODUITS



Régimes de bananes



Farine de banane



Chips de bananes

débouché :

Marché national

CONTRAINTES	INVESTISSEMENTS PRÉVUS
1. Accès limité au foncier sécurisé et aménagé	Mise à disposition de 2.000 ha de terres aménagées (défrichées, épierrées) au profit des producteurs pour la culture de plantain (50% de la superficie des 3 blocs) (Public)
2. Accès limité au marché et aux services agricoles	<ul style="list-style-type: none"> Ouverture de pistes pour accéder aux parcelles au sein de la ZAP (Public) Construction d'une unité de stockage, d'une unité de transformation et de conditionnement, et d'une aire de commercialisation et d'un centre de mécanisation agricole, d'une base vie (centrale et dans les 3 blocs), du bâtiment administratif pour la Direction de la ZAP, d'un local pour les services d'appui-conseil et de recherche-développement (Public) Acquisition des engins agricoles et de génie civil pour le centre de mécanisation (Public) Acquisition des lignes de transformation de la banane et gestion sous contrat avec l'ADAG de l'activité de transformation (Privé) Actions de promotion commerciale, développement de labels, appui à la mise en place de plateforme de e-commerce, participation à des foires commerciales, mise en place de clusters, etc. (Public/Privé)
3. Méconnaissance des itinéraires techniques innovants et intelligents face au climat	Formation des producteurs sur les techniques de production modernes adaptées, innovantes et respectueuses de l'environnement (Public)
4. Faible disponibilité de plants de banane améliorés	Encadrement/formation et appui à l'installation dans la ZAP de producteurs spécialisés dans la multiplication des plants améliorés de banane plantain (Public)
RISQUES	MESURES D'ATTÉNUATION
1. Epuisement des sols	Rotation des cultures, utilisation des plantes de couverture, gestion de la fertilité des sols, encadrement des producteurs pour appliquer les bonnes pratiques agricoles intelligentes face au climat
2. Pression parasitaire	<ul style="list-style-type: none"> Utilisation intrants adaptés et Lutte intégrée des ennemis de cultures Pratiques de culturales durables et intelligentes face au climat
3. Conflit Homme-Faune (notamment éléphant)	Utilisation de méthodes de lutte adaptées y compris les barrières électriques
4. Accès limité des producteurs individuels et PME au financement	<ul style="list-style-type: none"> Partenariats avec les banques commerciales -y inclus la Banque Gabonaise pour le Commerce et l'Entrepreneuriat (BCEG)- et les établissements de microfinance Développement des produits financiers adaptés aux besoins des producteurs, transformateurs et commerçants

Opportunité d'investissement

zap de kango

2/4 Production de manioc

1 USD = 600 FCFA



Bouilli

Chips

Médical

analyse du marché NATIONAL (en tonnes/an)

Offre	Demande	Écart
230 000	360 000	130 000

CHIFFRES CLÉS

- Rendement : env. 5 T/ha (moyenne nationale)
- Pertes post-récolte: 10 %
- Consommation : 180 kg/habitant/an
- Superficie totale : 58 000 ha (SDSA, 2014)
- Production totale : 230 000 T (2022)

JUSTIFICATION DE L'INVESTISSEMENT

- Culture vivrière comme de rente
- Forte demande du marché national
- Potentiel pour substituer une partie des importations par la production nationale
- Foncier sécurisé disponible dans les ZAP
- Proximité avec la capitale (Libreville)

Projections pour 2030 Source : COMPACT, 2022
En millier tonnes



plan d'Investissement ZAP Kango (3 blocs)

Résultats attendus (manioc)

- Augmenter la production nationale de manioc pour subsister une partie des importations
- Superficie visée **1 945 ha** de manioc par an (à partir de la 5e année)
- Production visée **35 000 T/an** (à partir de la 5e année)

RÉSULTATS FINANCIERS

(1 ha, cycle de 7-10 mois)	Millions de Fcfa	Milliers d'USD
Recettes exploitation	2,570	4,283
Dépenses exploitation	1,724	2,873
Marge brute	0,846	1,410
Marge nette	0,788	1,313

Rendement (net de pertes après récoltes) 18 tonnes/ha
Coût de production 99 Fcfa/kg

contraintes, investissements clés, risques et mesures D'atténuation

OPPORTUNITÉ

2/4 manioc

PRODUITS

Tubercules frais

Cossettes

Manioc roui

Farine de manioc

Gari

Chips de manioc



débouché:

Marché national

CONTRAINTES	INVESTISSEMENTS PRÉVUS
1. Accès limité au foncier sécurisé et aménagé	Mise à disposition de 1.945 ha de terres aménagées (défrichées, épierrées) au profit de la culture du manioc (49% de la superficie des 3 blocs) (Public)
2. Accès limité au marché et aux services agricoles	<ul style="list-style-type: none"> Ouverture de pistes pour accéder aux parcelles au sein de la ZAP (Public) Construction d'une unité de stockage, d'une unité de transformation et de conditionnement., et d'une aire de commercialisation et d'un centre de mécanisation agricole, d'une base vie (centrale et dans les 3 blocs), du bâtiment administratif pour la Direction de la ZAP, d'un local pour les services d'appui-conseil et de recherche-développement (Public) Acquisition des engins agricoles et de génie civil pour le centre de mécanisation (Public) Acquisition des lignes de transformation du manioc et gestion sous contrat avec l'ADAG de l'activité de transformation (Privé) Actions de promotion commerciale, développement de labels, appui à la mise en place de plateforme de e-commerce, participation à des foires commerciales, etc. (Public/Privé)
3. Méconnaissance des itinéraires techniques innovants et intelligents face au climat	Formation des producteurs sur les techniques de production modernes adaptées, innovantes et respectueuses de l'environnement (Public)
4. Faible disponibilité en boutures améliorées de manioc	Encadrement/formation et appui à l'installation dans la ZAP de multiplicateurs de boutures améliorées, mise en place de parcs à bois, sélection massale (Public)
RISQUES	MESURES D'ATTÉNUATION
1. Epuisement des sols	Rotation des cultures, gestion de la fertilité des sols, encadrement des producteurs pour appliquer les bonnes pratiques agricoles intelligentes face au climat
2. Pression parasitaire	<ul style="list-style-type: none"> Traitement des boutures avant leur mise en terre Lutte intégrée des ennemis de cultures, Champ-écoles paysans Pratiques culturales durables et intelligentes face au climat
3. Conflit Homme-Faune (notamment éléphant)	Utilisation de méthodes de lutte adaptées y compris les barrières électriques

Opportunité d'investissement

zap de kango

3/4 Production maraîchère

1 USD = 600 FCFA



Ferme



Tomates



Légumes

JUSTIFICATION DE L'INVESTISSEMENT

- Demande élevée du marché national
- Possibilité de substituer une grande partie des importations (onéreuses) par une production maraîchère nationale de qualité
- Prix élevé des produits maraîchers (tant au producteur qu'au niveau des marchés de gros et de détail)
- Rentabilité très élevée des productions maraîchères
- Foncier disponible sécurisé dans les ZAP
- Proximité avec la capitale (Libreville)

plan d'Investissement ZAP Kango (3 blocs)

Résultats attendus (maraîchage)

- Accroître la production maraîchère nationale de qualité
- Substituer une partie des importations
- Rendre les produits maraîchers plus accessible pour la population
- Superficie visée **40 ha** de maraîchage sur la ZAP (à partir de la 4e année)

RÉSULTATS FINANCIERS

1 ha	Millions de Fcfa	Milliers d'USD
Investissement	11,228	18,714
Recettes exploitation (par an)	78,534	130,890
Dépenses exploitation (par an)	16,640	24,400
Marge brute (par an)	63,894	106,490
Marge nette (par an)	61,978	103,297
VAN (@ 10% l'an) (sur 10 ans)	339,277	565.461
Création d'emploi (équivalent temps-plein)		5

contraintes, investissements clés, risques et mesures D'atténuation

OPPORTUNITÉ

3/4 maraichage

Produits

Tomates
Concombre
Chou
Céleri
Carottes
Aubergines
Piments
Poivron
Salades et feuilles
Amarante
Gombo



débouché:

Marché national

OPPORTUNITÉ	CONTRAIINTES	INVESTISSEMENTS PRÉVUS
	1. Accès limité au foncier sécurisé et aménagé	Mise à disposition de 40 ha de terres aménagées (défrichées, épierrées) au profit des producteurs pour la culture du manioc (49% de la superficie des 3 blocs) (Public)
	2. Accès limité au marché et aux services agricoles	<ul style="list-style-type: none"> • Ouverture de pistes pour accéder aux parcelles au sein de la ZAP (Public) • Construction de bâtiment pour le stockage et le conditionnement, et d'une aire de commercialisation, d'une base vie (centrale et dans les 3 blocs), du bâtiment administratif pour le Direction de la ZAP, d'un local pour les services d'appui-conseil et de recherche-développement (Public) • Acquisition des serres et équipements agricoles et d'irrigation par les maraîchers (Privé) • Acquisition des équipements de conditionnement (et éventuellement transformation) des produits maraîchers (Privé) • Actions de promotion commerciale, développement de labels, appui à la mise en place de plateforme de e-commerce, participation à des foires commerciales, etc. (Public/Privé)
	3. Méconnaissance des itinéraires techniques innovants et intelligents face au climat	Formation des maraîchers et de leurs salariées sur les techniques de production modernes adaptées, innovantes et respectueuses de l'environnement (Public)
	RISQUES	MESURES D'ATTÉNUATION
	1. Pression parasitaire	<ul style="list-style-type: none"> • Utilisation raisonnée de pesticides • Lutte intégrée contre les ennemis de cultures • Champ-écoles paysans • Pratiques culturelles durables et intelligentes face au climat
	2. Conflit Homme-Faune (notamment éléphant)	Utilisation de méthodes de lutte adaptées y compris les barrières électriques

Opportunité d'investissement

zap de kango

4/4 production d'œufs de table (poules Pondeuses)

1 USD = 600 FCFA

Œuf
sŒuf
sViand
e

analyse du marché

(en millions d'œufs)

Offre 88	Demande 130	Écart 42
--------------------	-----------------------	--------------------

JUSTIFICATION DE L'INVESTISSEMENT

- Demande élevée en œufs de table de qualité
- Disponibilité en intrants clés (poussin d'un jour, aliment volaille, produits et services vétérinaires)
- Propension des consommateurs à acheter un produit local vendu à un prix compétitif ?
- Jeunes (hommes et femmes) intéressés à s'installer en production de volaille moderne

plan d'Investissement ZAP Kango (3 blocs)

Résultats attendus (pondeuses)

- Mettre en place **300 unités** de 1.000 pondeuses
- Produire annuellement **111 millions d'œufs de table** (équivalent de 6.680 T/an) à partir de la 5ème année

RÉSULTATS FINANCIERS

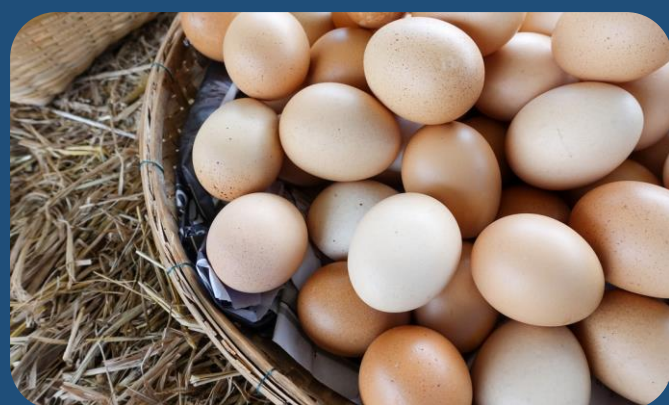
Unité de 1.000 pondeuses, cycle 18 mois	Millions de Fcfa	Milliers d'USD
Investissement privé	8,526	14,210
Recettes exploitation (par cycle)	43,025	71,708
Dépenses exploitation (par cycle)	33,957	56.595
Marge brute (par cycle)	9,068	15,113
Marge nette (par cycle)	6,225	10,375
Flux trésorerie cumulé (année 11)	29.734	49.563
VAN (@ 10% l'an) (sur 10 ans)	15.876	26,460
Création d'emploi (équivalent temps-plein)		1,33
Prix de revient		99 Fcfa/œuf

Contraintes, investissements clés, risques et mesures d'atténuation

OPPORTUNITÉ

4/4 Pondeuses

Produits



Oeufs de table



Poules réformées

débouché
Marché national

CONTRAINTES	INVESTISSEMENTS PRÉVUS
1. Accès limité au foncier sécurisé et aménagé	Mise à disposition de 5 ha de terres aménagées (défrichées, épierrées) au profit des éleveurs de poules pondeuses (0,1% de la superficie des 3 blocs) (Public)
2. Accès limité au marché et aux services d'appui et coût élevé des intrants	<ul style="list-style-type: none"> Ouverture de pistes pour accéder aux exploitations au sein de la ZAP (Public) Construction de bâtiment de stockage, d'une unité de transformation et de conditionnement, et d'une aire de commercialisation, d'une base vie (centrale et dans les 3 blocs), du bâtiment administratif pour le Direction de la ZAP, d'un local pour les services d'appui-conseil et de recherche-développement (Public) Appuyer échanges avec les producteurs de maïs et soja et les éleveurs de la ZAP d'Andem (Public/Privé) Construction des bâtiments d'élevage, acquisition des équipements, outils et intrants nécessaires à la production (Privé) Appui au groupage des achats des intrants clés (poussins, aliments, produits vétérinaires) (Public/Privé) Appui aux services vétérinaires de proximité (Public) Actions de promotion commerciale, développement de labels, appui à la mise en place de plateforme de e-commerce, participation à des foires commerciales, etc. (Public/Privé)
3. Méconnaissance des itinéraires techniques innovants et intelligents face au climat	Formation et encadrement rapproché des éleveurs sur les techniques de production modernes, les normes sanitaires, la bio-sécurité, la prophylaxie, etc. (Public)
RISQUES	MESURES D'ATTÉNUATION
1. Risque sanitaire	<ul style="list-style-type: none"> Application stricte du plan de vaccination et prophylaxie et des mesures de bio-sécurité Formation et suivi rapprochée des éleveurs
2. Saturation du marché et mévente	<ul style="list-style-type: none"> Coopération entre éleveurs pour la planification et la coordination des calendriers de production et de commercialisation des œufs Mise en place d'un label de qualité « Produits Gabon » Groupage de vente (via une coopérative ou un GIE)
3. Conflit Homme-Faune (notamment éléphant)	Utilisation de méthodes de lutte adaptées y compris les barrières électriques
4. Accès limité au financement	<ul style="list-style-type: none"> Partenariats avec les banques commerciales -y inclus la Banque Gabonaise pour le Commerce et l'Entrepreneuriat (BCEG)- et les établissements de microfinance Développement des produits financiers adaptés aux besoins des producteurs, transformateurs et commerçants

Plan d'investissement (3 Blocs)

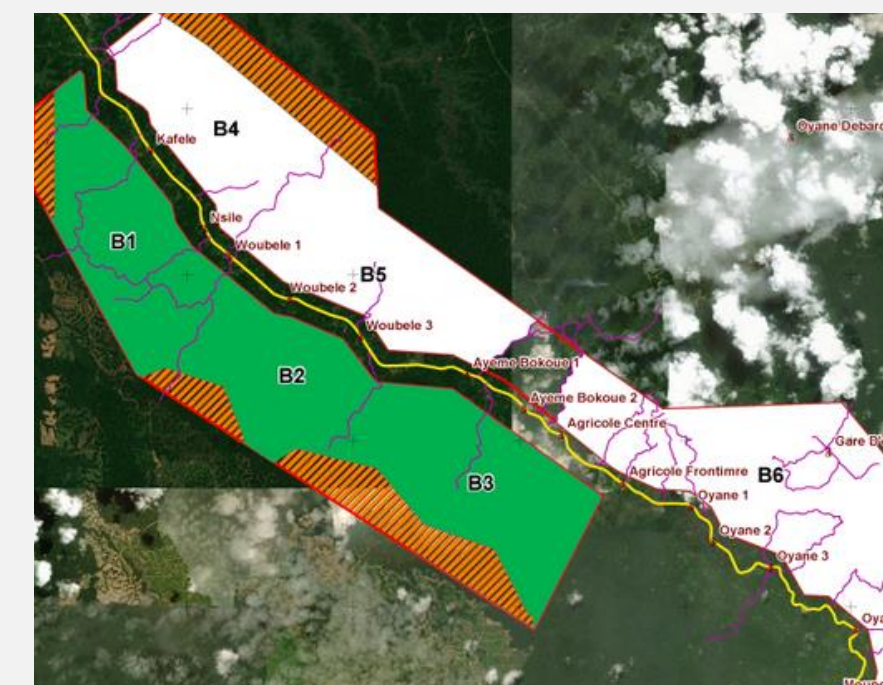
COÛT TOTAL ET BESOINS EN FINANCEMENT

SUPERFICIE À AMÉNAGER	4.548 ha	
SUPERFICIE CULTIVÉE	4.000 ha	
INVESTISSEMENT TOTAL (sur 25 ans)	102 milliards Fcfa	169 millions USD
FINANCEMENT PUBLIC	43 milliards Fcfa	71 Millions USD
FINANCEMENT PRIVÉ SOLLICITÉ	59 milliards Fcfa	98 Millions USD

HYPOTHÈSES DE FINANCEMENT

Financement public : 100% des coûts des aménagements agricoles (parcellisation et pistes rurales), des infrastructures collectives (bâtiment administratif de la ZAP, base vie), des centres de services (mécanisation, hangar de stockage, aire de commercialisation, bâtiment pour les unités de transformation, etc.)

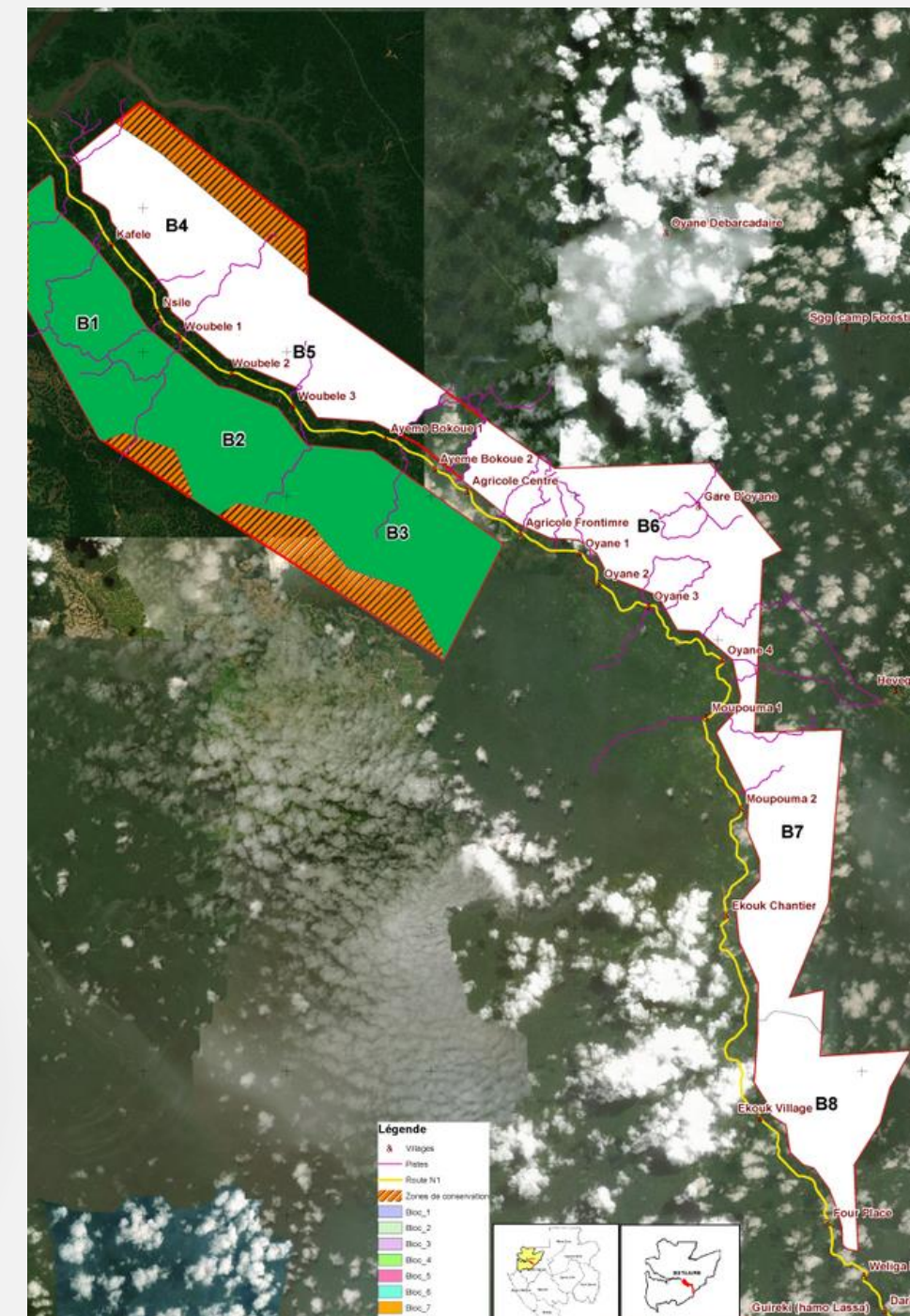
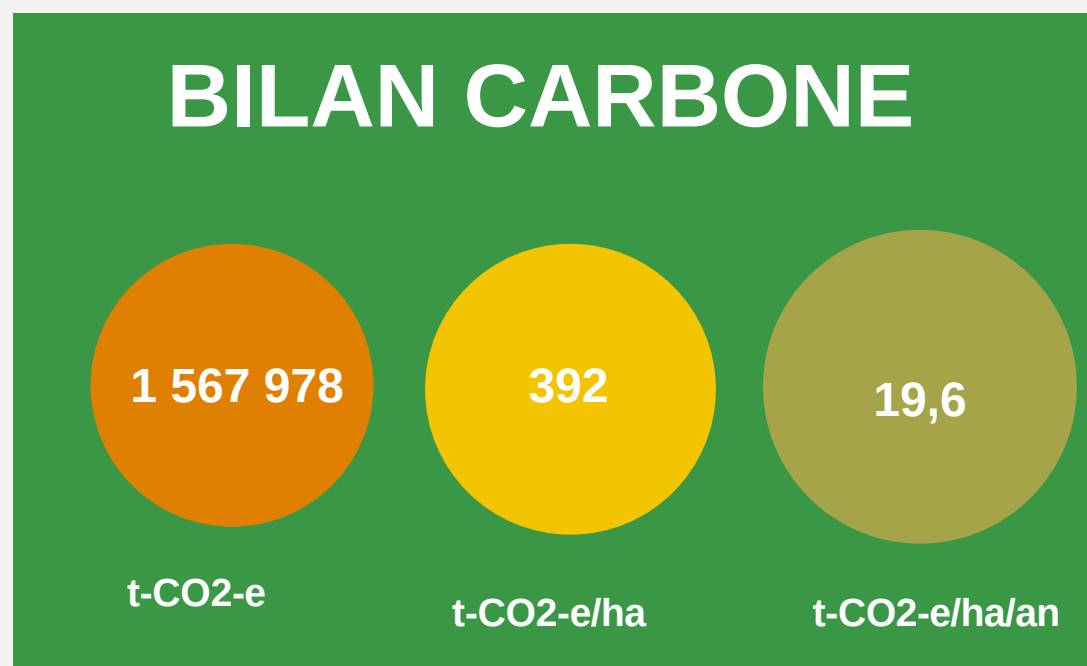
Financement privé: 100% de coûts d'investissement et d'exploitation au niveau des fermes (bâtiments, équipements et matériels agricoles, engrais et pesticides, provende, consommations intermédiaires, main d'oeuvre, services de transport et commercialisation, etc.)



Plan d'investissement (3 Blocs)

RÉSULTATS DE L'ANALYSE FINANCIÈRE ET ÉCONOMIQUE

TRI	16%
VAN (@10% L'AN)	17 milliards FCFA (28,2 millions USD)
RATIO BÉNÉFICES/COÛTS (AVANT ACTUALISATION)	1,10
TAUX BÉNÉFICE (AVANT ACTUALISATION)	36%
DÉLAI DE RÉCUPÉRATION DES INVESTISSEMENTS	9 ans



RÉSUMÉ DU PLAN D'INVESTISSEMENT

INVESTISSEMENT TOTAL	169 millions USD	
FINANCEMENT	71 millions USD	ETAT
	98 millions USD	PRIVÉ
TRI	16%	
VAN (@10% L'AN)	28 millions USD	

EMPLOIS DIRECTS CRÉÉS	8.750
BÉNÉFICIAIRES DIRECTS	10.712
BÉNÉFICIAIRES INDIRECTS	43.000
T-CO2-E/AN	+1.567.978
T-CO2-E/HA/AN	+19,6
T-CO2-E/HA	+392

compensées par la contribution nationale déterminée

BANANE

2 000 ha de banane plantain par an
(à partir de la 5eme année)

PRODUCTION VISÉE	27 000 Tonnes /an
INVESTISSEMENT (SUR 25 ANS)	95 millions USD
TRI	36%
VAN (@10%) SUR 25 ANS	68 millions USD
BÉNÉFICIAIRES DIRECT	6.350
EMPLOIS CRÉÉS (ÉQUIVALENT TEMPS PLEIN)	6 810
REVENU ADDITIONEL PAR BÉNÉFICIAIRE DIRECT ET PAR AN (MOYENNE):	4.220 USD

MANIOC

1 945 ha de manioc par an
(à partir de la 5eme année)

PRODUCTION VISÉE	35 000 Tonnes /an
INVESTISSEMENT (SUR 25 ANS)	23 millions USD
TRI	28%
VAN (@10%) SUR 25 ANS	9 millions USD
BÉNÉFICIAIRES DIRECT	3.362
EMPLOIS CRÉÉS (ÉQUIVALENT TEMPS PLEIN)	1.400
REVENU ADDITIONEL PAR BÉNÉFICIAIRE DIRECT ET PAR AN (MOYENNE):	1.350 USD

MARAÎCHAGE

40 ha de maraîchage
(à partir de la 4eme année)

INVESTISSEMENT (SUR 25 ANS)	22 millions USD
TRI	35%
VAN (@10%) SUR 25 ANS	29 millions USD
BÉNÉFICIAIRES DIRECT	600
EMPLOIS CRÉÉS (ÉQUIVALENT TEMPS-PLEIN)	240
REVENU ADDITIONEL PAR BÉNÉFICIAIRE DIRECT ET PAR AN (MOYENNE):	6.400 USD

PONDEUSES

300 unités de 1000 pondeuses
(à partir de la 5eme année)
occupant 15 ha

PRODUCTION VISÉE	74 millions d'oeufs/an
INVESTISSEMENT (SUR 25 ANS)	29 millions USD
TRI	30%
VAN (@10%) SUR 25 ANS	26 millions USD
BÉNÉFICIAIRES DIRECT	400
EMPLOIS CRÉÉS (ÉQUIVALENT TEMPS-PLEIN)	300
REVENU ADDITIONEL PAR BÉNÉFICIAIRE DIRECT ET PAR AN (MOYENNE):	3.730 USD