



Organisation des Nations Unies pour l'alimentation et l'agriculture



Hand-in-Hand Initiative



Renforcer les capacités, les partenariats et les investissements pour accélérer le processus de Transformation des systèmes agroalimentaires au Sahel

Initiative régionale pour le Sahel

Forum d'investissement | Rome, Italie | 15-17 octobre 2024





S1

Suivi du Forum d'investissement 2023 et Synergies



o Niveau régional

- Complémentarité avec :
 - PARIIS, projets GCF/GEF, One Sahel (181 millions USD SD3C + autres)
 - Programme régional de résilience du système alimentaire en Afrique de l'Ouest (FSRP)
 - GCF : Projet de financement climatique de la Grande Muraille Verte Régionale (SURAGGWA), 250 millions d'USD - Proposition de financement soumise au GCF pour examen
- Mission de haut niveau en Guinée pour visiter et plaider en faveur de la préservation des écosystèmes et des ressources en eau du massif du Fouta Djallon :
 - Un appel
 - Feuille de route
- Mission de plaidoyer régionale conjointe de la CEDEAO, du CILSS et de la FAO
- PCT régional MdM Sahel opérationnel (0,5 million d'USD)

o Niveau national

Mali :

- Forum national de l'investissement le 04 mai 2023
- Discussion avec le secteur privé (banques internationales de développement, fournisseurs internationaux de machines agricoles et d'équipements de refroidissement) autour des deux agropoles.
- Environ **66 millions d'USD** d'investissements attendus des partenariats/négociations

Gambie :

- Projet de développement d'une chaîne de valeur agricole inclusive et résiliente (GIRAV-AF), **73 millions USD** - approuvé en 2024/Banque mondiale.

Tchad :

- Projet de transformation agroalimentaire et rurale (ProAGRI), **180,25 millions USD** - Approuvé en 2024 / Banque mondiale

Niger :

- Projet de modernisation de l'élevage et de l'agriculture (LAMP), **400 millions USD** - Approuvé en 2024 / Banque mondiale :
- **Burkina Faso** : Programme de renforcement de la résilience des petits exploitants face au changement climatique - RESI2P (FIDA, 116 millions USD)



Organisation des Nations Unies
pour l'alimentation
et l'agriculture



Plan de présentation

Section 1 : Vue d'ensemble du Sahel

Section 2 : Vue d'ensemble de l'initiative régionale MdM Sahel

- Approche et piliers
- Typologies agricoles
- Complémentarités
- Suivi du Forum d'Investissement 2023 et Synergies

Section 3 : Pourquoi investir au Sahel ?

- Relever les défis multidimensionnels
- Saisir les opportunités

Section 4 : L'environnement favorable

Section 5 : Propositions d'investissement actualisées

Partie 1 : Irrigation

- Pourquoi la mise à jour
- Types et hypothèses
- Investissement

Partie 2 : Intégration des marchés et commerce

Partie 3 : Résumé



Investir dans
le Sahel



Hand-in-Hand
Initiative



Source: U.N. Office for the Coordination of Humanitarian Affairs (OCHA)

10 UNISS
Pays

Zone ~ 3 millions de

Pluies

~ 100-200 mm (Nord)

~ 700-1000 mm (Sud)



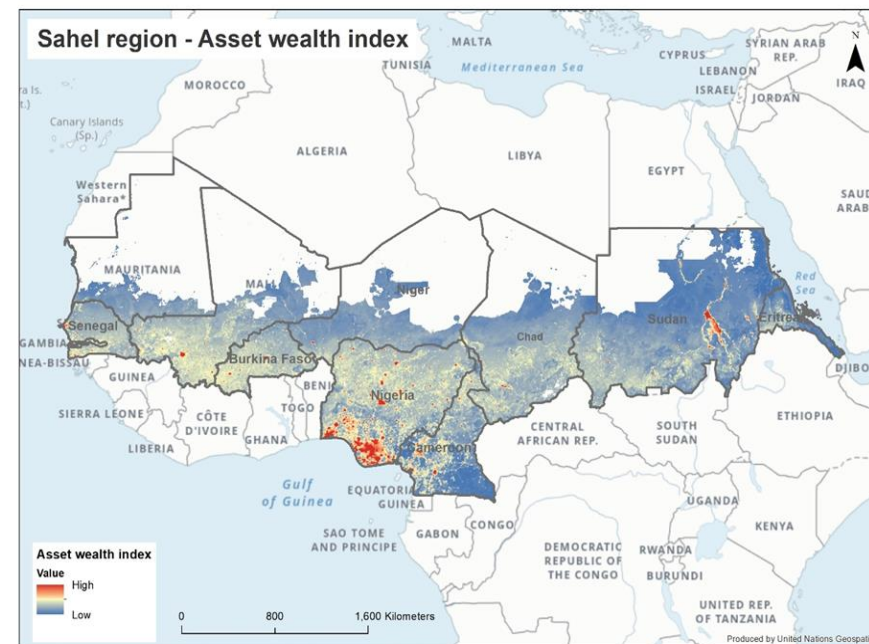


s1

Le Sahel : *Agriculture*

- L'agriculture est le principal pourvoyeur d'emplois dans de nombreux pays
- Les agriculteurs constituent l'un des groupes les plus vulnérables et les plus pauvres.
- **Production céréalière élevée** mais faible productivité
- **Agriculture pluviale**, cultures de subsistance et vaste secteur de l'élevage inexploité
- Faible valeur ajoutée par travailleur (mais supérieure à celle de l'Afrique de l'Est)
- **Des ressources en eau importantes** contre une irrigation limitée
- Tous les pays sont des importateurs nets de denrées alimentaires

	Agriculture % du PIB	Terres arables %
Burkina Faso	20	21
Cameroun	21	13
Tchad	23	4
Gambie	25	38
Guinée	27	13
Mali	36	5
Mauritanie	19	1
Niger	40	14
Nigéria	24	37
Sénégal	16	17
Moyenne	25	



Source : FAO HiH-GIS basé sur ATLAS



S2

Piliers et priorités de l'initiative MdM Sahel tels que convenus lors du 1er FI MdM en 2022



Analyse/SIG, cartographie des principales initiatives, des acteurs et des partenaires pertinents pour les piliers et domaines clés de HiH.



Propositions de priorités complémentaires régionales en matière de nouveaux investissements + Synergies et partenariats



Consultations/validation avec les gouvernements et les organismes régionaux par l'intermédiaire de la structure de coordination de HiH.

Pilar 1

Assurer une gestion et une gouvernance durables des terres et de l'eau

Pilar 2

Transformation des systèmes de production et de postproduction agroalimentaire, et commerce

Pilar 3

Renforcement des capacités techniques et institutionnelles pour le renforcement de la résilience et le leadership transformationnel

Investissements dans l'irrigation selon les 5 types courants au Sahel

Investissements, infrastructures et politiques favorables aux chaînes de valeur des produits agricoles et au commerce

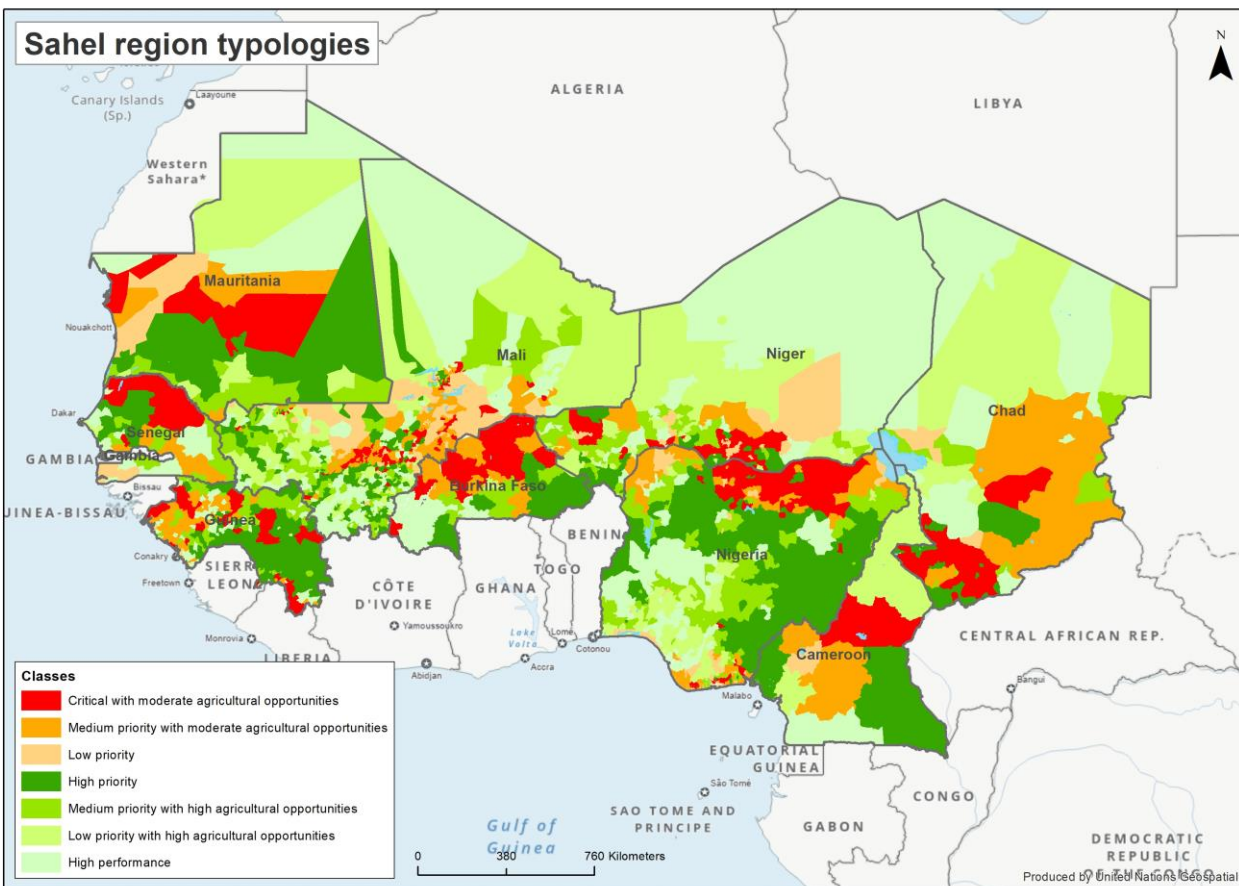
Renforcement des capacités et assistance technique

Contribuer à éradiquer la pauvreté (SDG1), la faim et la malnutrition (ODD 2) et réduire les inégalités (ODD 10).





Carte des typologies agricoles du Sahel : zones prioritaires pour l'investissement



	Pauvreté	Potentiel	Efficience
Critique avec des opportunités agricoles modérées	Élevée	Modéré	Quelconque
Priorité moyenne avec des opportunités agricoles modérées	Moyenne	Modéré	Quelconque
Priorité faible	Modérée	Modéré	Quelconque
Priorité élevée	Élevée	Moyen/élevé	Moyen/modéré
Priorité moyenne avec des opportunités agricoles élevées	Moyenne	Moyen/élevé	Moyen/modéré
Priorité faible avec des opportunités agricoles élevées	Modérée	Moyen/élevé	Moyen/modéré
Performance élevée	Modérée	Moyen/élevé	Élevée



MdM Sahel : *un programme multipartenaires* complétant les efforts en cours



Les gouvernements nationaux et



Organisation des Nations Unies pour l'alimentation et l'agriculture



GREEN CLIMATE FUND



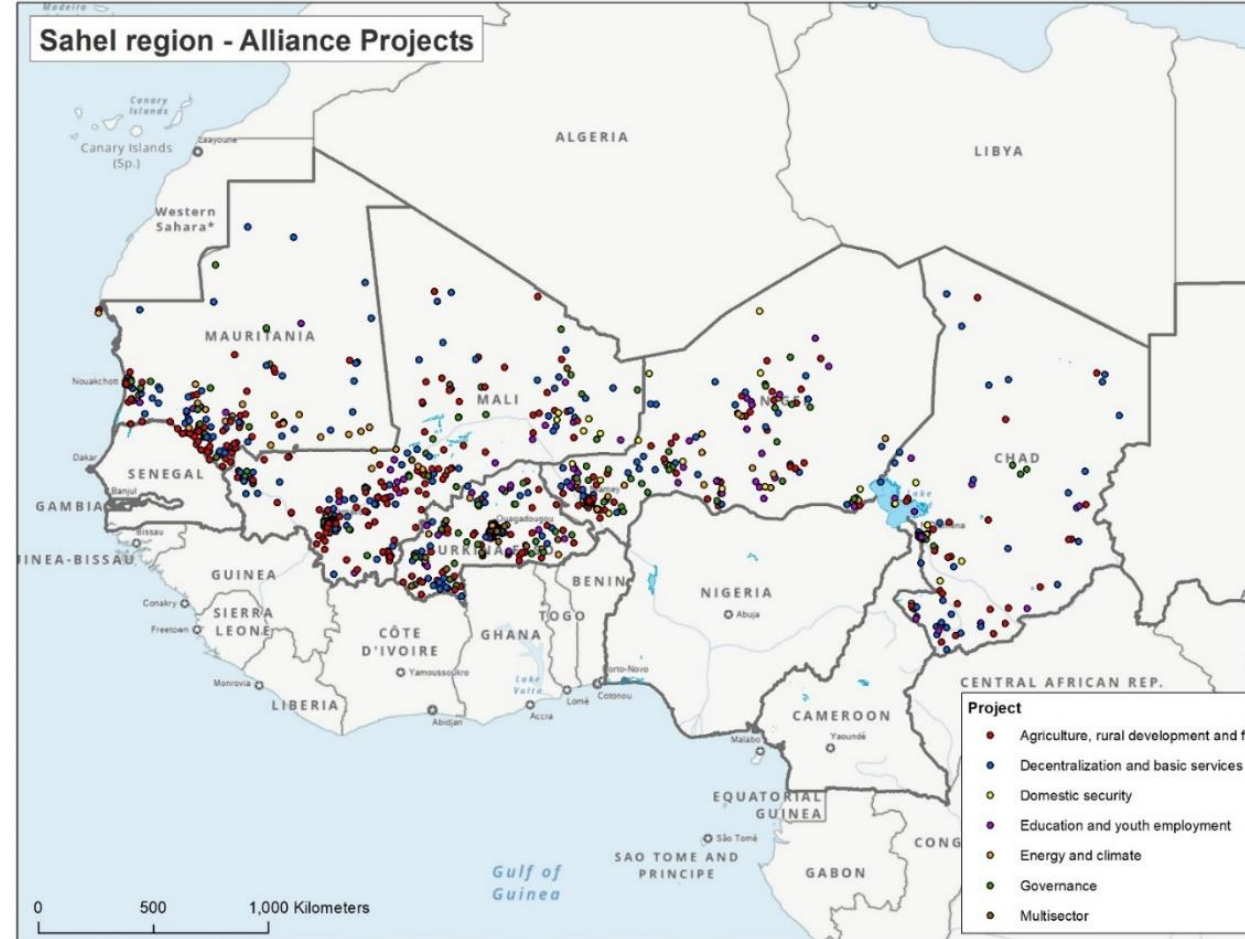
Afrique Nourricière



CORAF



GREAT GREEN WALL



..... et bien d'autres, y compris le secteur privé





Les défis du changement climatique

- ✓ Cycles répétés de sécheresse, de désertification et d'inondations
- ✓ Exposition aux effets du changement climatique
- ✓ Les perspectives de rendement des principales cultures sont incertaines
- ✓ L'élevage et les éleveurs en danger
- ✓ Augmentation de la pénurie d'eau au niveau local

Défis généraux

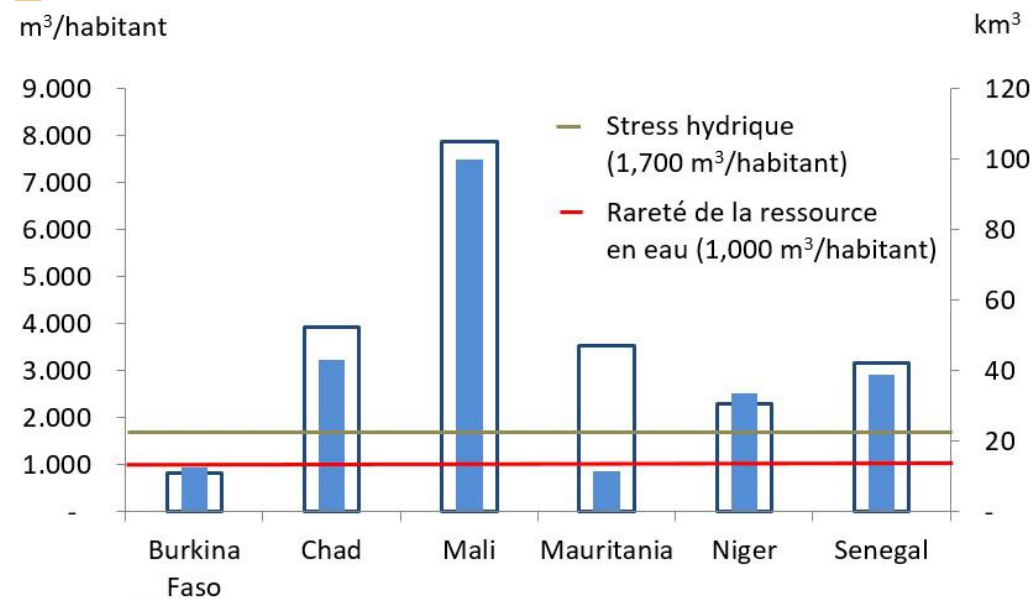
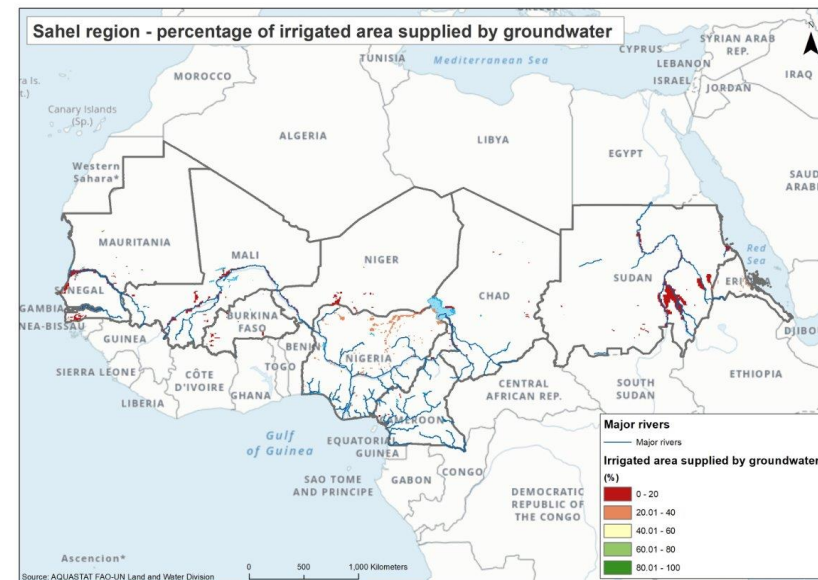
- Pauvreté (entre 30 et 50 % de la population)
- Insécurité alimentaire élevée; faim et malnutrition généralisées dans certaines régions
- Défis politiques et sécuritaires
- Pressions dues à la croissance démographique / Urbanisation
- Défis du secteur agricole (faible productivité et compétitivité, accès limité aux marchés pour les agriculteurs, peu de valeur ajoutée)
- Exode rural et émigration incontrôlée des jeunes



S3 Saisir les opportunités

- ❑ Grande disponibilité de ressources en eau transfrontalières
- ❑ Ressources abondantes en eaux de surface et en eaux souterraines
- ❑ La valeur de l'économie alimentaire régionale a plus que doublé depuis 2010 et devrait atteindre 480 milliards de dollars d'ici 2030 (OCDE).
- ❑ L'augmentation rapide de la demande alimentaire aux niveaux sous-régional et continental favorise la croissance potentielle du commerce intrarégional, actuellement limité.
- ❑ Population jeune (65% de moins de 25 ans)
- ❑ Possibilités d'investissement dans la production, l'infrastructure et le commerce des denrées alimentaires
- ❑ ~90% des emplois qui devraient être créés d'ici 2030 dans le secteur alimentaire (OCDE, cité par IFC 2022)
- ❑ Environnement favorable mis en place par de nombreux pays, tels que des incitations fiscales pour les investissements agroalimentaires

Ressources en eau au Sahel



□ Volume total des ressources en eau renouvelables par habitant

■ Volume total des ressources en eau renouvelables

Source : <http://chartsbin.com/view/1470> cité par le Cadre stratégique pour l'eau agricole au Sahel 2017





S4

Environnement favorable et opportunités au Sahel

Les grands investisseurs à impact et les grandes organisations limitées par :

- Capacités locales limitées
- Bureaucratie / informalité
- Taux de rotation élevés

Les solutions émergent grâce à :

- ✓ Les prêts innovants / flexibles peuvent avoir un impact positif sur la croissance
- ✓ L'assistance technique, le développement des capacités et les subventions sont essentiels.



Propositions d'investissement actualisées - Partie 1 :

Investissement dans l'irrigation régionale

Principaux goulots d'étranglement

Investissement clé nécessaire

L'**insuffisance des infrastructures d'irrigation de surface** limite les **rendements** des principales cultures vivrières et commerciales au Sahel.

Investissement coordonné dans les infrastructures d'irrigation de **60 000 ha supplémentaires** adaptés à l'irrigation par les eaux de surface dans dix pays, pour des **cultures vivrières et de rente adaptées** et très demandées dans la région.

Mécanismes inadéquats pour impliquer les communautés et les petits exploitants individuels

Adopter et promouvoir des typologies d'irrigation adaptées, convenant aux communautés ainsi qu'aux agripreneurs individuels. Développer des capacités adéquates pour gérer les systèmes d'irrigation et les équipements pour environ **125 500 agriculteurs** et assurer une **gouvernance/gestion adéquate des ressources en eau**.

Qualité insuffisante et coût élevé des **équipements d'irrigation** (pompage, distribution) et de **production** pour maximiser le rendement

Renforcer les capacités des agriculteurs et leur fournir du **matériel d'irrigation de haute qualité** (pompes solaires, petits réservoirs, kits d'irrigation au goutte-à-goutte) par le biais d'un mécanisme d'**achat adéquat**.

o Risques

Disponibilité limitée, coûts inabordables et fiabilité médiocre des **technologies**

Adoption limitée par les agriculteurs

Concurrence pour l'utilisation des ressources en eau

o Mesures d'atténuation

Coordination d'un mécanisme régional efficace de passation des marchés et de systèmes **commerciaux** améliorés, permettant des économies d'échelle et une meilleure **qualité** des intrants

Développement des capacités et **soutien concessionnel** pour garantir l'adoption des technologies par les petits exploitants et les agriculteurs vulnérables

Promouvoir les **approches participatives et le dialogue**, y compris pour stimuler l'utilisation partagée entre les agriculteurs et les éleveurs.

Priorités d'Investissement MdM

Type 1 : Réservoirs à petite échelle gérés par la communauté pour l'irrigation

Type 2 : Investissements privés à petite échelle dans des cultures à haute valeur ajoutée

Type 3 : Irrigation améliorée à faible profondeur à base de pompes d'irrigation à énergie solaire et de petits réservoirs





Irrigation au Sahel - Type 1



Réservoirs à petite échelle gérés par la communauté pour l'irrigation

Niger 1 800 ha
Investissement 11,8 millions
VAN 17,5 millions de dollars
TRI 27 %
Bénéficiaires 6 000

Investissement dans le stockage permettant des rendements élevés

Gambie 1 600 ha
Investissement 12,2 millions
VAN 5,6 millions
TRI 15 %.
Bénéficiaires 1 280

Mali 3 100 ha
Investissement 17,0 millions
VAN 7,9 millions de dollars
TRI 15 %.
Bénéficiaires 10 333

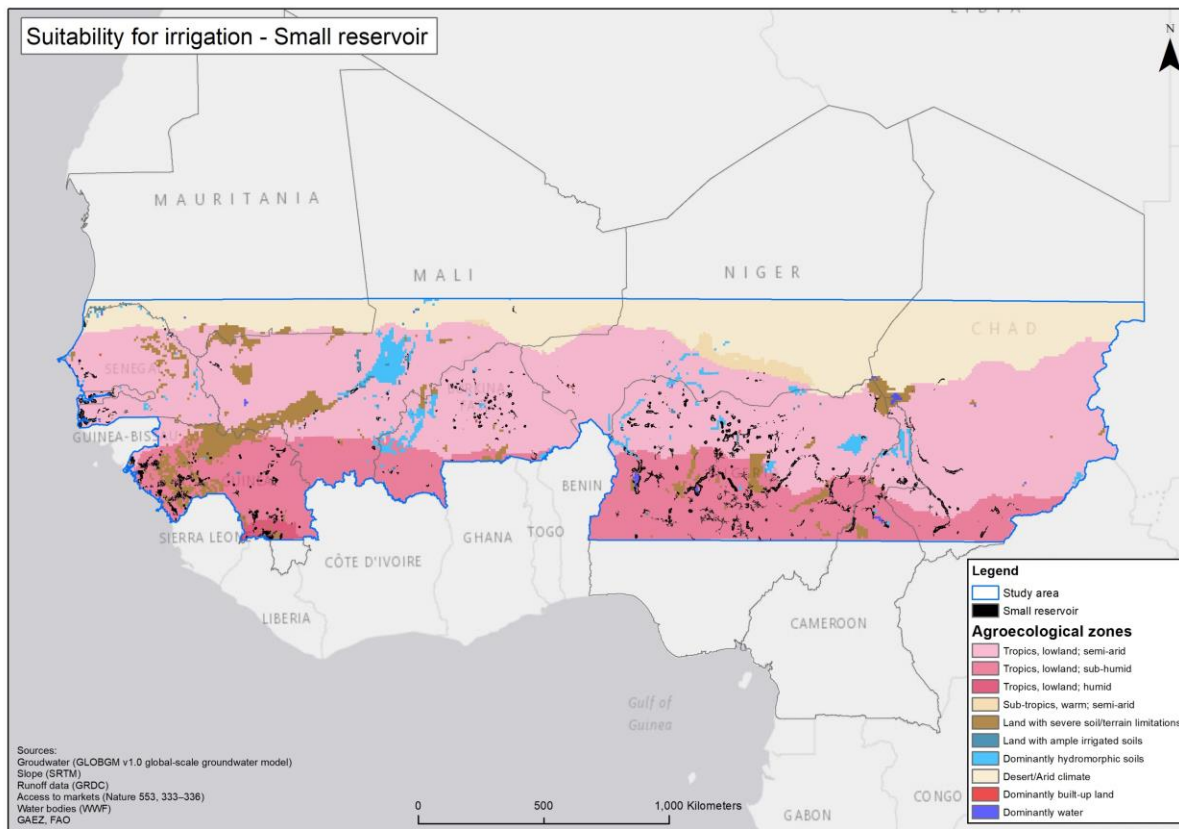
Cameroun 3 800 ha
Investissement 31,2 millions
VAN 15,1 millions de dollars
TRI 17 %
Bénéficiaires 2 533

Burkina Faso 1 800 ha
Investissement : 11,9 millions
VAN 5,5 millions
TRI 14 %
Bénéficiaires 3 600

Guinée 7 100 ha
Investissement 58,4 millions
VAN 23,0 millions de dollars
TRI 16 %
Bénéficiaires 14 200

Sénégal 400 ha
Investissement 1,7 million
VAN 3,7 millions
TRI 17 %
Bénéficiaires 200

Mauritanie 2000 ha
Investissement 5,7 millions
VAN 0,7 million de dollars
TRI 10
Bénéficiaires 2 667



Source : Équipe d'analyse HiH-GIS de la FAO

Nigeria 21 000 ha
Investissement 172,6 millions
VAN 31,7 millions de dollars
TRI 23 %
Bénéficiaires 42 000

Tchad 2 400 ha
Investissement 17,3 millions
VAN 6,2 millions de dollars
TRI 15 %.
Bénéficiaires 8 000

Les investissements dans l'horticulture mixte offrent des possibilités considérables



Irrigation au Sahel - Type 1

Réservoirs à petite échelle gérés par la communauté pour l'irrigation



Total des hectares visés : **45,000**

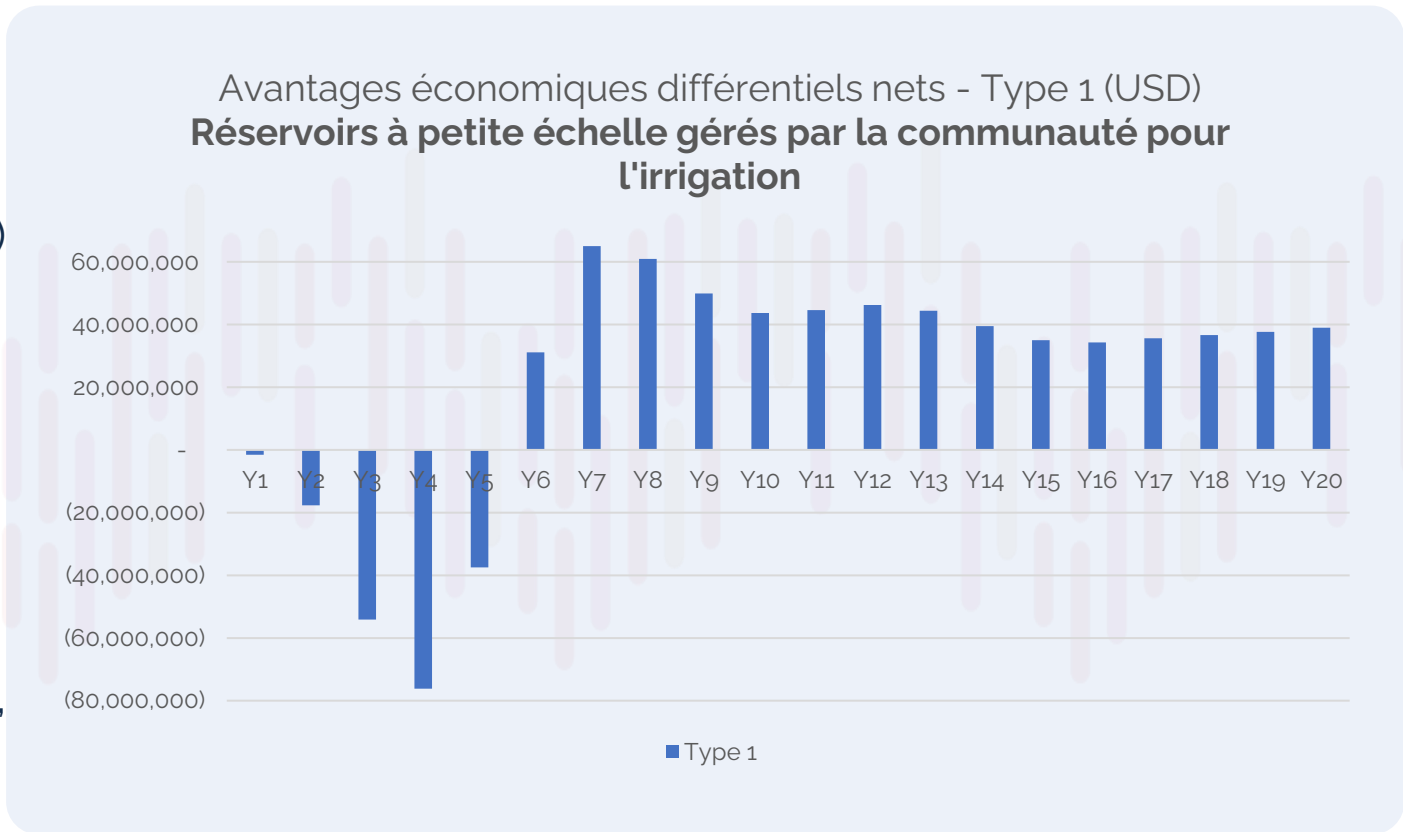
Investissement en capital requis :
376,6 millions USD sur cinq ans,
y compris :

34,0 millions USD d'investissements privés (9%)

VAN : **169,8 millions USD**

TRI (20 ans) : **18.0%**

Technologie : cycle de vie de 20 ans pour les panneaux solaires et de 4 ans pour les pompes, avec un taux d'adoption progressif par les communautés.



Prise en compte de l'impact du changement climatique : réduction du rendement par pays en fonction des risques climatiques





Irrigation au Sahel - Type 2

Investissements privés à petite échelle pour les cultures à haute valeur ajoutée

Gambie
 Investissement 0,4 million
 VAN 0,1 million
 TRI 18 %
 Bénéficiaires 53

Guinée
 Investissement 0,75 million
 VAN 0,45 million
 TRI 22 %
 Bénéficiaires 93

Burkina Faso
 Investissement 2,1 millions
 VAN 1,1 million
 TRI 24 %
 Bénéficiaires 160

Cameroun
 Investissement 1,1 million
 VAN 0,6 million
 IRR 25 %
 Bénéficiaires 133

Mauritanie
 Investissement 0,36 million
 VAN 0,08 million
 TRI 14 %
 Bénéficiaires 53

Niger
 Investissement 0,45 million
 VAN 0,4 million
 TRI 31 %
 Bénéficiaires 80

Mali
 Investissement 1,9 million
 VAN 1,0 million de dollars
 IRR 25 %
 Bénéficiaires 280

Piloter les investissements du secteur privé dans l'irrigation : 1 500 hectares

Les pompes solaires de surface contribuent à l'augmentation de l'utilisation de l'eau à faible profondeur

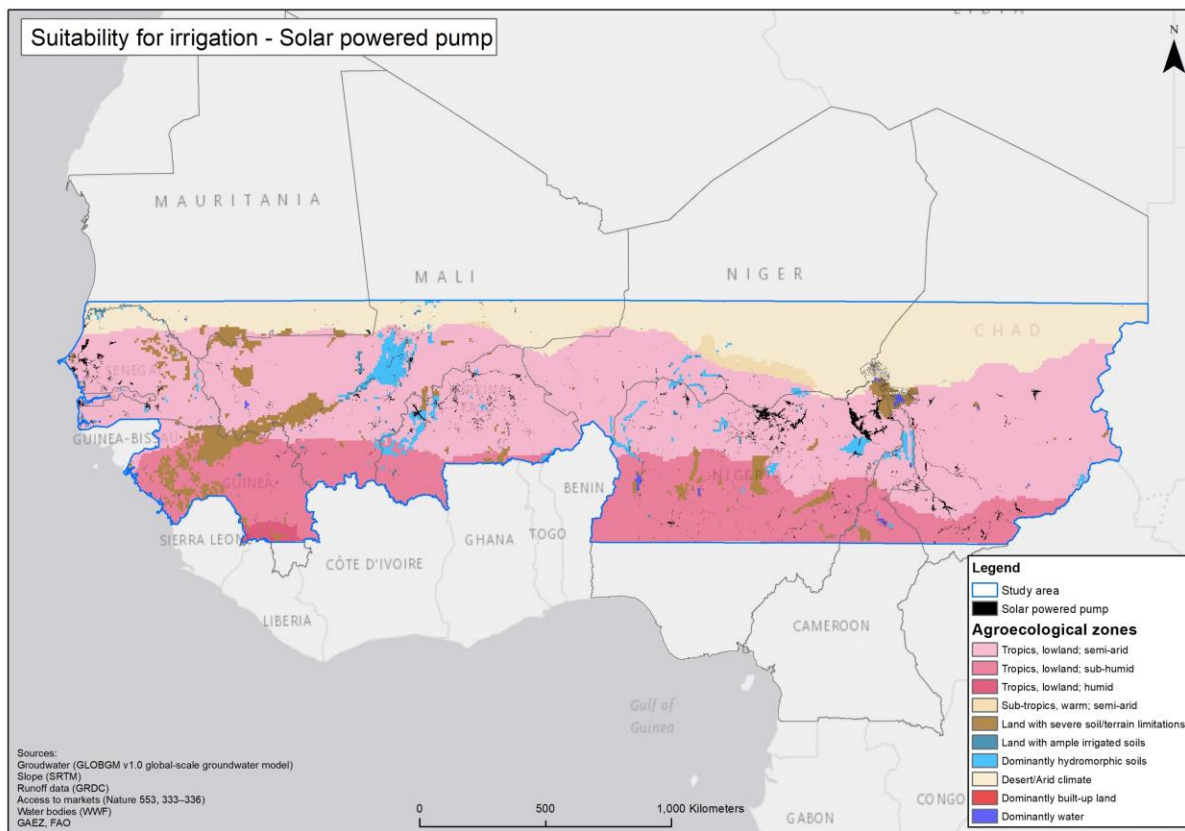
Investissements du secteur privé avec et fort potentiel de haute valeur ajoutée par hectare

Forte demande de la part des communautés, en complément des opérations en cours et prévues

Sénégal
 Investissement 3,5 millions
 VAN 2,9 millions
 TRI 24 %
 Bénéficiaires 320

Tchad
 Investissement 1,8 million
 VAN 1,7 million de dollars
 TAUX DE RENDEMENT INTERNE (TRI) : 45 %
 Bénéficiaires 240

Nigeria
 Investissement 3,9 millions
 VAN 1,1 million de dollars
 TRI 23 %
 Bénéficiaires 180





Irrigation au Sahel - Type 2

Investissements privés à petite échelle pour les cultures à haute valeur ajoutée



Total des hectares visés : **1,500**

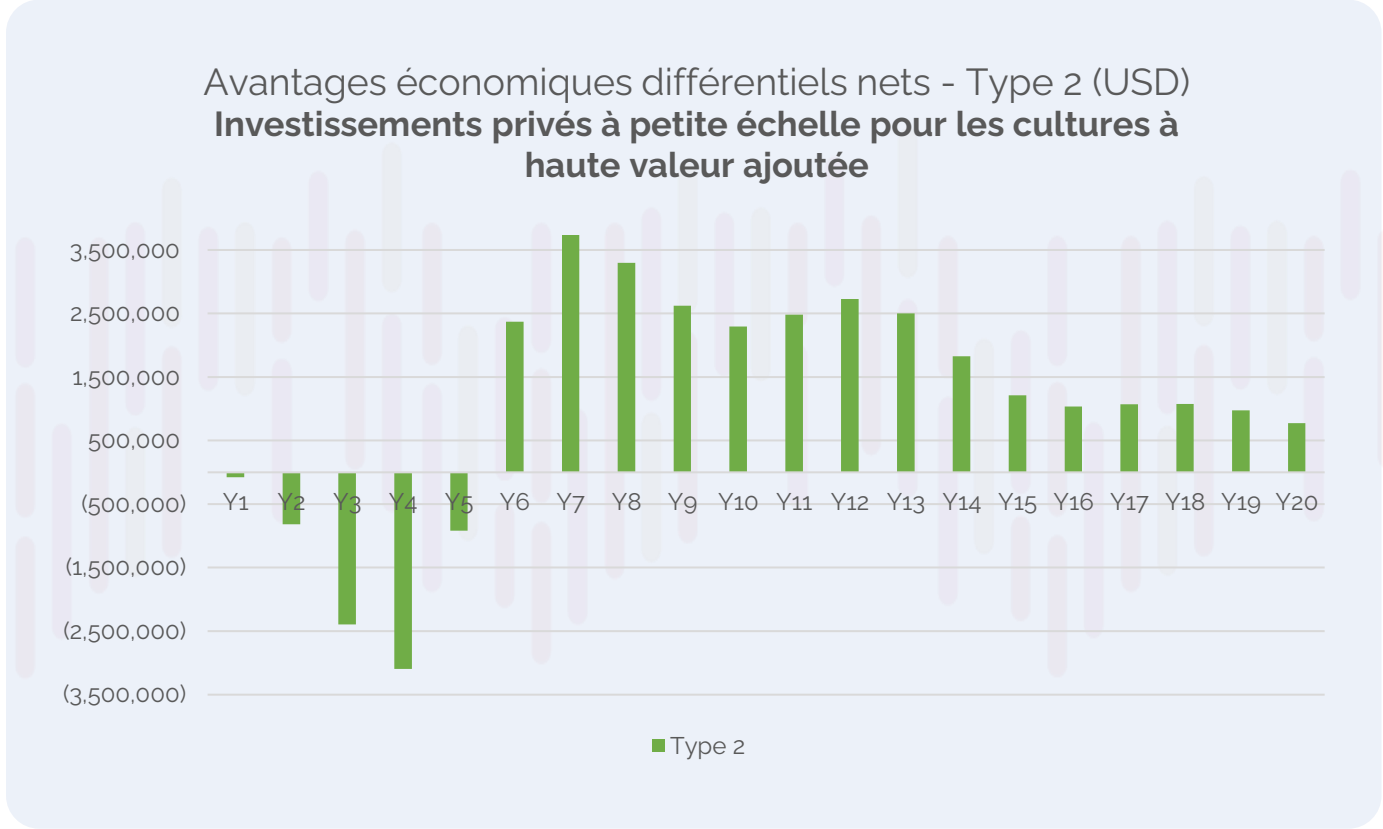
Investissement en capital requis :
17,1 millions USD, sur cinq ans,
y compris :

8,1 millions USD d'investissements privés (46%)

VAN : **10,2 millions USD**

TRI (20 ans) : **24.6%**

Technologie : équipement d'irrigation (y compris pompes solaires, enclos clôturés, kits d'irrigation au goutte-à-goutte) pour les petits agro-entrepreneurs, adapté aux cultures à haute valeur ajoutée.



Prise en compte de l'impact du changement climatique :
réduction du rendement par pays en fonction des risques climatiques





Irrigation au Sahel - Type 3

Amélioration de l'irrigation peu profonde grâce à des pompes d'irrigation à énergie solaire et à de petits réservoirs

Mauritanie 360 ha
Investissement 2,3 millions
VAN 0,6 million de dollars
TRI 18 %
Bénéficiaires 1 200

Niger 540 ha
Investissement 3,2 millions
VAN 4,2 millions
IRR 25%
Bénéficiaires 1 800

Mali 1 890 ha
Investissement 21,8 millions
VAN 16,2 millions de dollars
TRI : 22 %.
Bénéficiaires 6 300

Potentiel d'irrigation : 13 500 hectares

Les pompes solaires de surface contribuent à l'augmentation de l'utilisation de l'eau à faible profondeur

Investissements communautaires avec un fort potentiel d'augmentation de la sécurité alimentaire

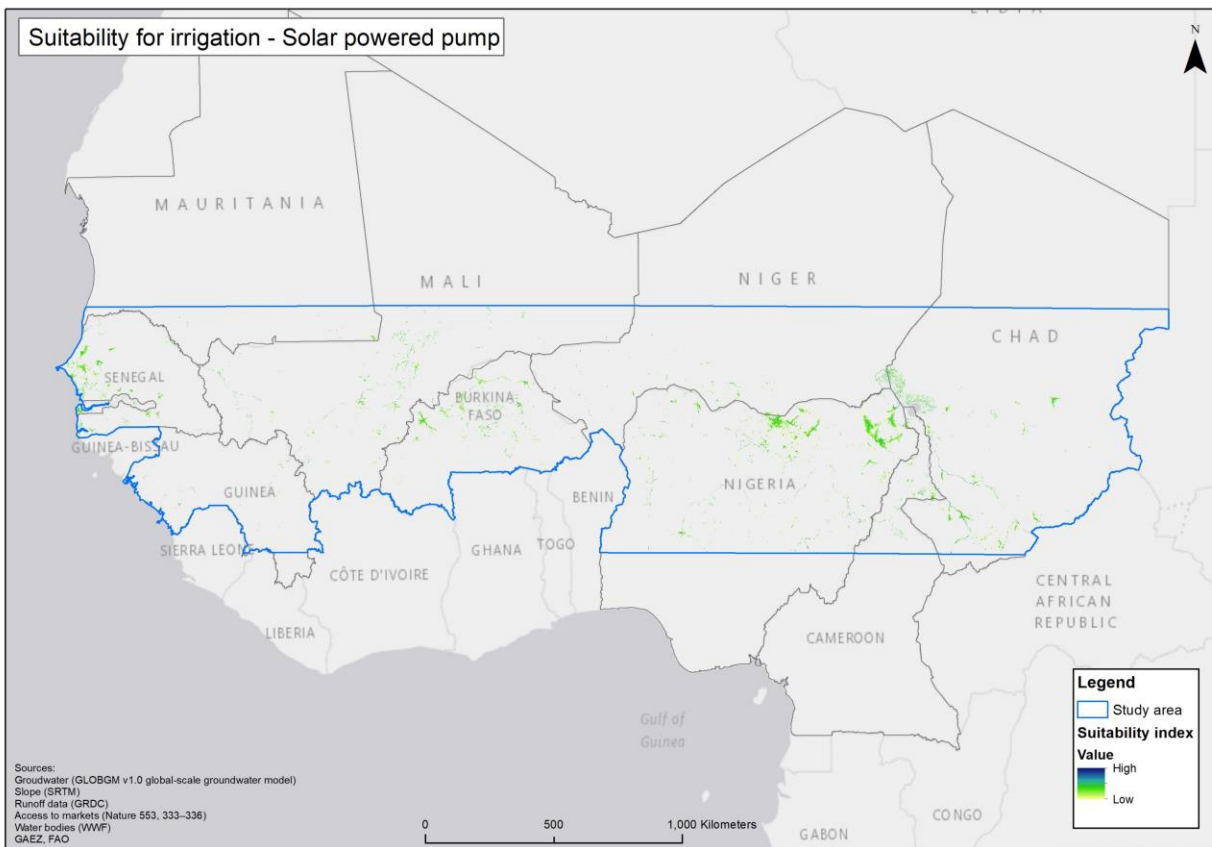
Forte demande de la part des communautés, en complément des opérations en cours et prévues

Gambie 360 ha
Investissement 3,3 millions
VAN 1,4 million
TRI 17 %
Bénéficiaires 1 200

Guinée 630 ha
Investissement 5,8 millions
VAN 2,0 millions
TRI 13%.
Bénéficiaires 840

Burkina Faso 1 080 ha
Investissement 16,7 millions
VAN 10,2 millions
TRI 19%.
Bénéficiaires 3 600

Cameroun 900 ha
Investissement 8,2 millions
VAN 7,4 millions
IRR 25%
Bénéficiaires 600



Sénégal 2 880 ha
Investissement 26,4 millions
VAN 13,0 millions de dollars
TRI 17 %
Bénéficiaires 5 760

Tchad 1 620 ha
Investissement 14,6 millions
VAN 7,6 millions
TRI 22 %
Bénéficiaires 5 400

Nigeria 3 240 ha
Investissement 29,7 millions
VAN 9,5
TRI 23 %
Bénéficiaires 6 480



Irrigation au Sahel - Type 3

Amélioration de l'irrigation peu profonde à base de pompes d'irrigation à énergie solaire et de petits réservoirs



Total des hectares visés : **13,500**

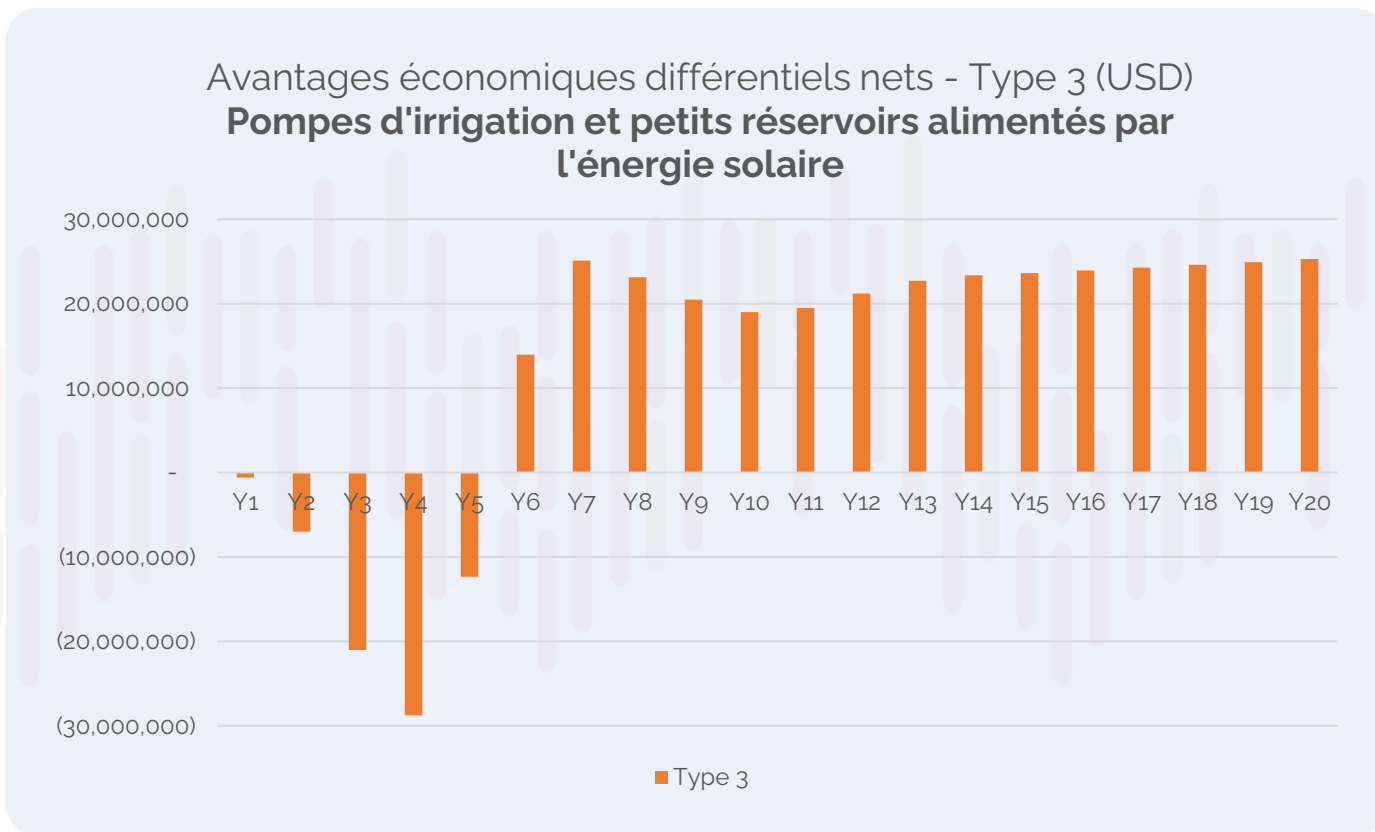
Investissement en capital requis :
142,9 millions USD, sur cinq ans,
y compris :

13,2 millions USD d'investissements privés (9%)

VAN : **102,1 millions USD**

TRI (20 ans) : **21.4%**

Technologie : réhabilitation ou construction de réservoirs d'eau à petite échelle, avec un cycle de vie de 20 ans pour les panneaux solaires et de 4 ans pour les pompes, avec un taux d'adoption progressif par les petites communautés.



Prise en compte de l'impact du changement climatique :
réduction du rendement par pays en fonction des
risques climatiques



Intégration des marchés et commerce :

principaux obstacles

Potentiel :

L'intégration des marchés et le commerce sont des moteurs de la croissance, du développement et de la sécurité alimentaire. Le commerce régional peut contribuer à stabiliser les marchés alimentaires nationaux

Droits de douane élevés à l'importation et à l'exportation

Région/Pays	Droit moyen sur les importations	Droit moyen sur les exportations
Afrique	18.4	8.6
CEDEAO	14.2	5.6
Burkina Faso	14.2	3.7
Gambie	16.4	5.1
Guinée	13.8	9.5
Mali	14.2	4.2
Niger	14.2	9.9
Nigeria	13.9	7.8
Sénégal	14.8	8.3

Source : IFPRI, 2021

Mesures non tarifaires

Pays	score de prévalence	indice de fréquence (%)
Burkina Faso	3.2	99.3
Cameroun	3.1	84.6
Gambie	11.2	90.4
Mali	5.5	100
Mauritanie	3.9	89.8
Niger	3.1	94.8
Nigeria	8.8	100
Sénégal	2.5	76.5

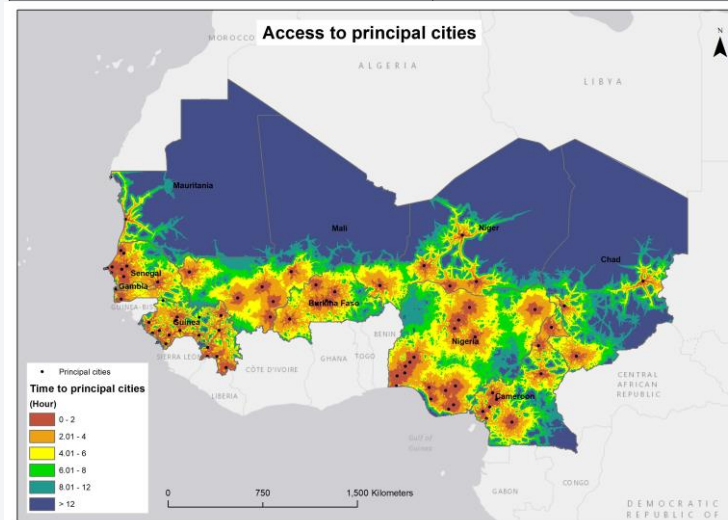
Source : Bouet, Bao et Traore (2020)

Défis :

- Diversification limitée en dehors de la région / niveaux élevés de commerce informel
- Politiques commerciales distorsives, barrières non commerciales, faiblesse des infrastructures de transport et de communication, procédures douanières inefficaces.
- Infrastructures de marché et équipements non marchands limités
- Manque de volonté politique et de mise en œuvre des accords régionaux

Infrastructures de transport

Durée du transport intérieur (heures)*	Coût du transport intérieur (USD)
30	671



*Sources : HiH Gis pour la carte & WB, Ease of doing business, 2020



Intégration des marchés et commerce :

mesures visant à éliminer les obstacles

1 Droits de douane élevés à l'importation et à l'exportation

La seule suppression des droits de douane peut accroître **de 20 à 30 %** les échanges intra-africains de produits alimentaires et agricoles.

Renforcement de la communauté régionale pour réduire les tarifs.

Collaboration politique pour la mise en œuvre de l'AfCFTA

La réduction de **50 % des droits de douane à l'importation et à l'exportation** dans le secteur agricole, **en trois phases**, représente une **diminution de la perception des droits de douane** pour tous les pays du Sahel.

Coût par phase : ~389 millions USD

Coût total : ~1,2 milliard USD

2 Mesures non tarifaires

Mesures d'harmonisation des MNT : suppression des BNT et augmentation du chevauchement réglementaire des mesures techniques (harmonisation, convergence et reconnaissance mutuelle).

Coordination politique dans la région

Soutenir l'actuel mécanisme de notification du secteur privé, qui permet de soulever des problèmes et de détecter les BNT : tradebarriers.org

Coûts liés à la réduction de 50 % des BNT en trois phases :

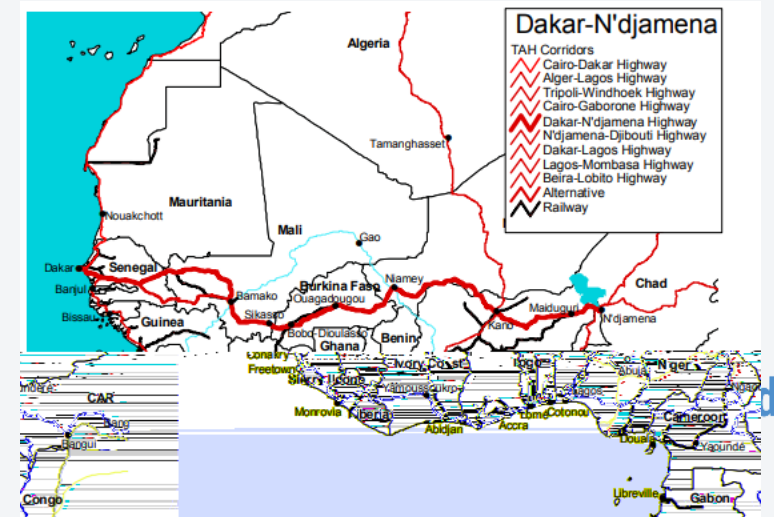
Coût par phase : 295 millions USD

Coût total : ~858 millions USD

3 Infrastructures de transport

Réhabilitation des corridors de passable à bon : **Autoroutes transafricaines 1, 3, 5, 6 et 7** des routes du réseau de l'autoroute transafricaine.

Investissement total pour construire les routes manquantes et réhabiliter les routes actuelles (5 467 km) : **~1,3 milliard USD**



Estimation des bénéfices de l'intégration des marchés et du commerce au Sahel - Phase 1 (5 ans)



Pays	"Investissements" par pays pour 1 phase en millions de \$US	Rendement estimé TRI (%)
	Burkina Faso	30
Cameron	66	51
Tchad	106	13
Gambie	16	5
Guinée	74	23
Mali	120	14
Mauritanie	48	12
Niger	111	21
Nigéria	417	61
Sénégal	122	20
Total	1,109	

Intégration dans une mise en œuvre en trois phases

Impacts/bénéfices supplémentaires :

Une réduction de **50 %** des coûts de transport et des barrières non tarifaires peut augmenter le PIB de la région de **0,6 %** (FAO 2022)

Réduction de l'extrême pauvreté en Afrique de l'Ouest attribuable à l'AFCFTA : **12 millions de personnes** (BM, 2020)

Réduction de la **pauvreté** au **Nigeria (7 millions)** et au **Niger (5,4 millions)**

La suppression des BNT peut entraîner une augmentation des **salaires** de **0,1 à 1,6 %** (CNUCED, 2018).

Bénéfice net Phase 1 : 419 millions USD par an



Intégration des marchés et commerce

Investissements supplémentaires nécessaires pour créer des infrastructures marchandes et non marchandes :

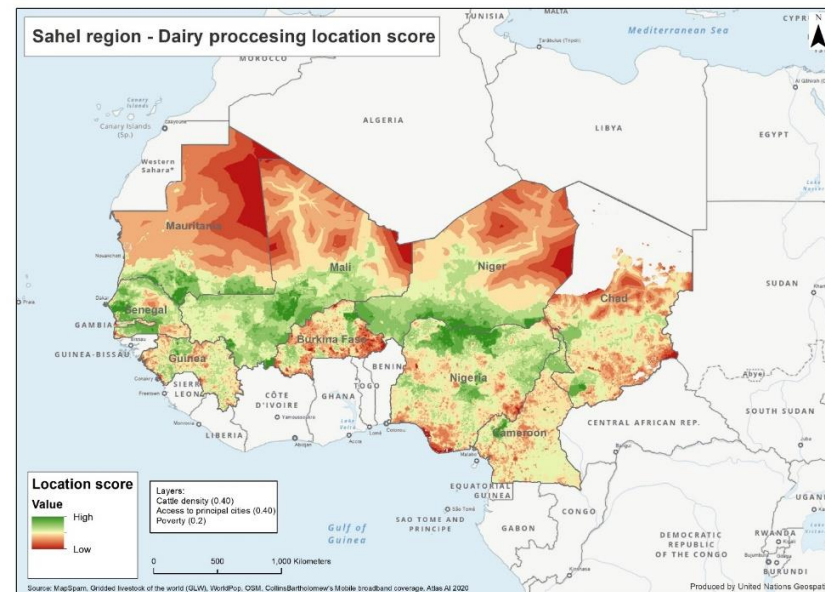
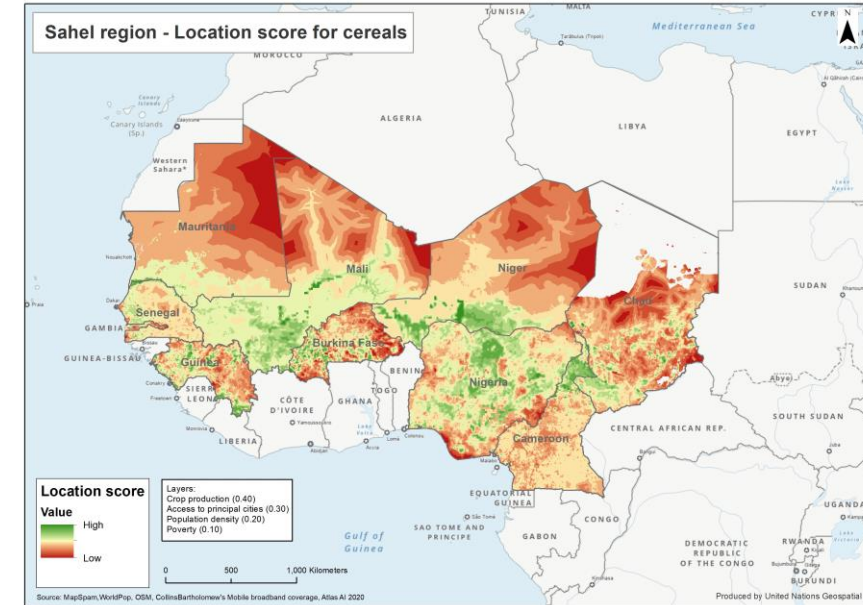
Développement d'entreprises agricoles, y compris de MPME, telles que des unités de transformation des produits agricoles, des abattoirs, des installations d'entreposage frigorifique, des centres de collecte pour les cultures et les produits laitiers.

Soutien aux Agropoles (études de faisabilité)

Services d'appui (par exemple, énergie, infrastructures hydrauliques, centres vétérinaires, télécommunications)

Les investissements connexes doivent être estimés !

Localisation potentiels pour les marchés et Installations de soutien





Total des investissements
Irrigation : 536 millions USD
Intégration au marché : 1,1 milliard USD

TRI moyen Irrigation : 21,3
Intégration au marché : 31%

Irrigation directe Bénéficiaires : 749 748
Intégration au marché Bénéficiaires 48,9 millions

498 692 MT
Émissions de Co2e

1

Intervention

Type 3 : Investissement communautaire

Pompes d'irrigation à énergie solaire

Coût (USD)

Total : 142,9 millions, dont : Privé : 13,2 millions (9%)

Paramètres économiques :

TRI : 21,4 %.

VAN : 102,1 millions d'USD

Avantages en matière de développement durable

Bénéficiaires directs : 198 085 ind.

Bénéficiaires indirects : 48 954 ind.

Augmentation moyenne du revenu par habitant et par an : 176 US\$

Séquestration nette de CO₂e (20 ans) : 114 149 t

1

Intervention

Type 1 : investissement communautaire **Petits réservoirs**

Coût (USD)

Total : 376,6 millions, dont : Privé : 34,0 millions (9%)

Paramètres économiques :

TRI : 18,0 %.

VAN : 169,8 millions d'USD

Avantages en matière de développement durable

Bénéficiaires directs : 542 154 ind.

Bénéficiaires indirects : 135 519 ind.

Augmentation moyenne du revenu par habitant et par an : 477 US\$

Séquestration nette de CO₂e (20 ans) : 371 860 t

2

Intervention

Type 2 : Investissement du secteur privé **Pompes solaires**

Coût (USD)

Total : 17,4 millions, dont : Privé : 8,1 millions (46%)

Paramètres économiques :

TRI : 24,6 %.

VAN : 10,2 millions d'USD

Avantages en matière de développement durable

Bénéficiaires directs : 9 510 ind.

Bénéficiaires indirects : 4 537 ind.

Augmentation moyenne du revenu par habitant et par an : 202 US\$

Séquestration nette de CO₂e (20 ans) : 12 683 t

3

Intervention

Intégration des marchés et du commerce - Phase 1

Coût (USD)

1,1 milliard de dollars pour la phase 1

TRI (%)

31%

Prestations nettes

419 millions de dollars

Avantages en matière de développement durable

Bénéficiaires directs : 48,9 millions

Augmentation du revenu par habitant : **36 USD**