

Početak rada

Postavite novi Polar V650 na internetskoj usluzi Polar Flow. Ako želite primati najtočnije i osobne podatke o vježbanju, važno je da budete precizni prilikom podešavanja postavki.

1. Ukopčajte V650 u USB priključak računala s pomoću USB kabela. Pokretanje V650 može potrajati nekoliko minuta..

2. Uređaj V650 ćete uključiti tako da pritisnete i zadržite bočni gumb.

i Ako koristite **Mac OS X**, morate omogućiti kompatibilni način rada za Mac OS X na uređaju V650. Otvorite **Settings** > **General settings** (Postavke > Opće postavke). Listajte prema dolje i odaberite **About V650** (Više o V650). Listajte prema dolje opet i odaberite operacijski sustav vašeg računala: **Mac OS X**. Iznova pokrenite V650 radi spremanja postavki. Detaljnije upute potražite na stranica za podršku uređaja V650 support.polar.com/en/V650.

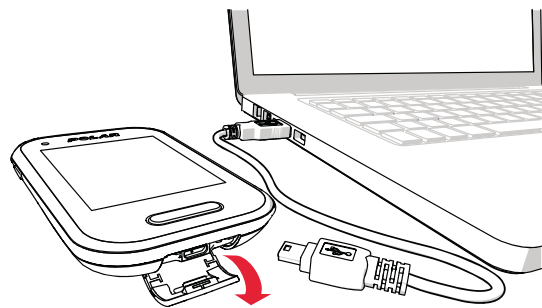
3. Idite na flow.polar.com/start i preuzmite softver za prijenos podataka Polar FlowSync koji će vam trebati za povezivanje uređaja V650 s internetskom uslugom Flow.

4. Otvorite instalacijski paket i pratite upute na zaslonu za instalaciju softvera.

5. Po završetku instalacije, FlowSync će se automatski otvoriti.

i Uspostava veze između uređaja V650 i računala može potrajati duže vrijeme.

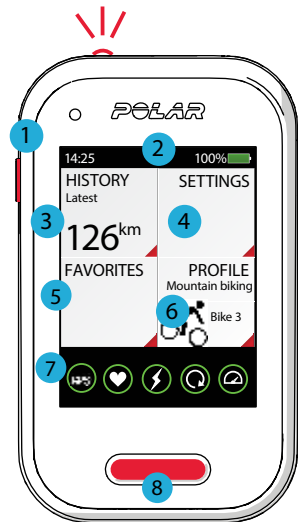
6. Omogućite računalu instalaciju predloženih upravljačkih programa za USB. Polar FlowSync prepoznat će V650 kao novi uređaj i otvoriti internetsku uslugu Polar Flow u internetskom pregledniku.
7. Izradite Polar račun ili se prijavite ako ga već imate.
8. Kliknite Done (Gotovo) za sinkronizaciju postavki između uređaja V650 i internetske usluge Polar Flow. Status softvera FlowSync promijenit će se u dovršen nakon završetka sinkronizacije.
9. Ako je dostupno ažuriranje firmvera za uređaj V650, preporučujemo da ga instalirate tijekom postavljanja.



i Punjenje baterije do kraja traje do pet sati.

Upoznajte uređaj V650

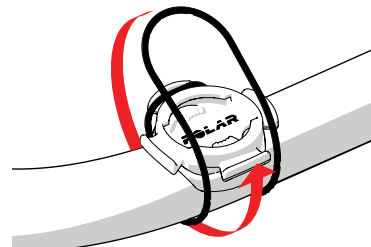
1. Pritisnite bočni gumb za prikaz sljedećih mogućnosti:
 - » Sync with mobile (Sinkronizacija s mobilnim uređajem)
 - » Calibrate altitude (Kalibriranje nadmorske visine)
 - » Lock display (Zaključavanje zaslona)
 - » Search for sensors (Traženje senzora)
 - » Turn off V650 (Isključivanje uređaja V650)
2. Prijedite prstom prema dolje i otvorite padajući izbornik. Tamo možete prilagoditi prednje svjetlo, zvukove tijekom vježbanja i svjetlinu zaslona.
3. Pregledajte detalje o vašim vježbanjima i ukupne vrijednosti u povijesti vožnje bicikla.
4. Prilagodite postavke tako da odgovaraju vašim potrebama.
5. Omogućite Strava Live Segments® ili odaberite rutu za vašu vožnju.
 - i** Segmente i rute koje ste preuzeli sa Strava dodajte u favorite i internetsku uslugu Flow pa ih sinkronizirajte s uređajem V650.
6. Odaberite profil i bicikl za vožnju.
7. Pogledajte status za GPS i senzore.
8. Pritisnite prednji gumb za početak snimanja, pritisnite i zadržite ga za pauzu. Gumb možete i postaviti i kako biste pomoću njega napravili krug.



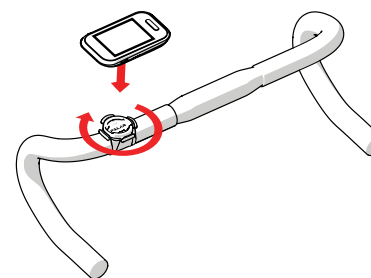
Nosač za bicikl

Nosač za bicikl možete ugraditi na cijev ili na lijevu ili desnu stranu upravljača.

1. Postavite gumenu osnovicu na cijev/upravljač.
2. Namjestite nosač za bicikl na gumenu osnovicu tako da POLAR logotip bude poravnat s upravljačem.
3. Učvrstite nosač za bicikl na cijev/upravljač pomoću O-prstena.



4. Poravnajte rubove na stražnjoj strani uređaja V650 s utorima na nosaču za bicikl i okrećite u smjeru kazaljke na satu dok V650 ne sjedne na mjesto.



Senzor brzine otkucaja srca H10

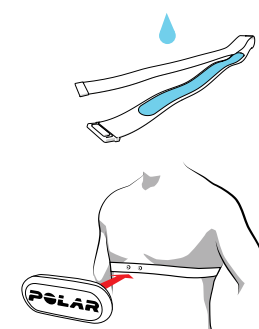
Kada koristite senzore brzine otkucaja srca za vrijeme vožnje, Polarove jedinstvene značajke Pametnog vježbanja iskoristit ćete najbolje. Podaci o brzini otkucaja srca pružaju vam uvid u vaše tjelesno stanje i kako vaše tijelo reagira na vježbanje. Tako ćete moći prilagoditi planove vježbanja i uspješnije ostvariti ciljeve.

Nosite udobni remen i priključak oko prsa kako biste na uređaju V650 dobili precizne podatke o brzini otkucaja srca u stvarnom vremenu.

*** Ako ste V650 kupili bez senzora brzine otkucaja srca, ne brinite, možete ga kupiti bilo kada.**

1. Navlažite područje elektroda na remenu.
2. Zakopčajte remen oko prsa i prilagodite ga tako da udobno prijanja.
3. Pričvrstite priključak.
4. Prije prvog vježbanja morate upariti senzor brzine otkucaja srca s uređajem V650. Stavite senzor brzine otkucaja srca i udite u **Settings** (Postavke) > **General settings** (Opće postavke) > **Pairing** (Uparivanje) > **Pair new device** (Upari novi uređaj).

i Nakon vježbanja, odvojite priključak senzora brzine otkucaja srca i isperite remen pod mlazom vode. Detaljne upute pronaći ćete na stranicama za podršku uređaja V650 na adresi support.polar.com/en/V650.

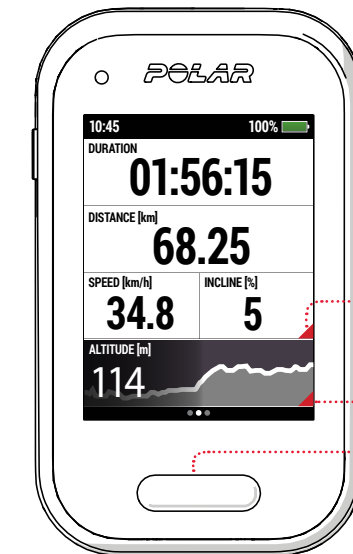


Početak vježbanja

Odaberite profil koji želite koristiti. Držite V650 mirno sa zaslonom okrenutim prema gore sve do pronalaska signala GPS satelita. Za to je prvi put obično potrebno 30-60 sekundi. V650 je spreman kada je GPS ikona potpuno zaokružena zelenim krugom. Pritisnite prednji gumb za početak vožnje.

Tijekom vježbanja

Dodirni zaslon svijetle boje omogućuje jednostavno pregledavanje podataka o vježbanju za vrijeme vožnje. Pogled na vježbanje možete promijeniti brzim prelaskom prsta po zaslonu.



Crveni trokut označava da brzo možete promijeniti prikaz podataka, primjerice, s brzine na prosječnu brzinu.

Pritisnite prednji gumb za pauziranje vježbanja. Zatim možete odabrati **Continue** (Nastavi) ili **Stop** (Zaustavi) za snimanje vježbanja.

Nakon vježbanja

Polar V650 i Polar Flow web usluga omogućavaju trenutačnu analizu i dubinski uvid u vaše vježbanje.

Pregled sažetka

Dobit ćete brzi sažetak nakon vježbanja odmah po dovršetku vožnje. Možete vidjeti i kako vam vježbanje koristi.

Pojedinosti o vašoj vožnji kao što su trajanje, udaljenost, maksimalna brzina otkucaja srca, brzina i VAM, također se nalaze u **History** > **Sessions** (Povijest > Sesije).

Analizirajte svaki detalj

Analizirajte svaki detalj, pratite svoj napredak i podijelite vježbanje s prijateljima ili trenerom na polar.com/flow.



Ključne značajke

Polar V650 ima jedinstvene značajke koje vam pomažu da bolje vježbate. Ovdje ćete pronaći sažetak najvažnijih.

PROFILI

V650 ima tri profila za vožnju bicikla i jedan profil za ostale sportove, a možete ih prilagoditi svojim potrebama. Primjerice, možete postaviti do šest pregleda vježbanja za svaki profil, pri čemu jedan pregled vježbanja može sadržati do osam podatkovnih polja.

INTEGRIRANI GPS

Uz integrirani GPS, V650 prati brzinu vožnje bicikla, udaljenost i rutu. Značajke **Povratak na početak** i **Praćenje rute** pomažu da se vratite skroz na početnu točku vašeg putovanja.

SENZOR BAROMETARSKOG TLAKA

Osim nadmorske visine, vaš V650 mjeri opsežne podatke kao što su uspon/strmina prema dolje, nagib prema gore/nagib prema dolje, VAM u stvarnom vremenu (srednja brzina uspinjanja) i utrošak kalorija prilagođen razlici u nadmorskoj visini.

PREDNOST VJEŽBANJA

V650 daje motivirajuće povratne informacije o učinku vježbanja, odmah nakon istoga.

PREDNJE SVJETLO

Funkcija prednjeg svjetla na gornjem rubu uređaja V650 služi za povećanje vaše vidljivosti drugim sudionicima u cestovnom prometu. To je inteligentna značajka koju možete podesiti tako da se automatski uključuje kada postane mračno.

KOMPATIBILNOST SA SENZORIMA SNAGE DRUGIH PROIZVOĐAČA

Uređaj V650 kompatibilan je s brojnim senzorima snage drugih proizvođača. Pogledajte tablicu pune kompatibilnosti na support.polar.com/en/V650-3rd-party-sensors.

KOMPATIBILNOST SA ZNAČAJKOM TRAINING PEAKS®

Nakon povezivanja vaših računa Training Peaks i Polar Flow, moći ćete sinkronizirati vježbanja između uređaja V650 i značajke TrainingPeaks. Na uređaju V650 tijekom vježbanja možete pratiti Training Stress Score® (TSS®), Intensity Factor® (IF®) i Normalized Power® (NP®).



STRAVA LIVE SEGMENTS® NA UREĐAJU V650

Ako želite primati upozorenja na uređaju V650 kada se približavate jednom od omiljenih Strava segmenata, potrebno je:

1. Povezati Strava Premium i Polar Flow račune.
2. U Strava odabrati segmente koje želite preuzeti na Polar Flow.
3. U Polar Flow odabrati Strava segmente koje želite pregledati na uređaju V650.
4. Sinkronizirati V650.



Saznajte više na support.polar.com/en/V650.

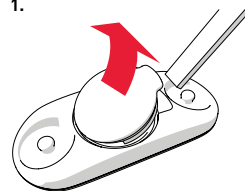
Prilagodba s dodatnom opremom

Unaprijedite vježbanje i postignite potpunije razumijevanje vaših rezultata uz sljedeću dodatnu opremu:

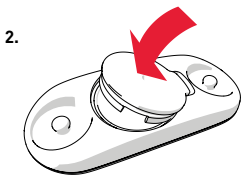
- » **Prilagodljivi nosač za bicikl** omogućava najbolji kut gledanja i jednostavan pristup računalo za vožnju biciklom. Uređaj možete postaviti na upravljač ili na vertikalnu cijev bicikla.
- » **Senzor brzine Bluetooth® Smart** precizno mjeri brzinu/tempo vožnje bicikla i udaljenost, čak i na najzahtjevnijim rutama. Koristan za vožnju bicikla u zatvorenom prostoru. V650 prikazuje trenutnu, prosječnu i maksimalnu vrijednost brzine.
- » **Senzor kadence Bluetooth® Smart** mjeri kadencu vožnje bicikla koju predstavlja brojem okretaja u minuti. V650 prikazuje trenutnu, prosječnu i maksimalnu vrijednost kadence.

Promjena baterije senzora brzine otkucaja srca:

1.



2.



1. Otvorite poklopac baterije uz pomoć malog alata s plosnatom glavom (slika 1).
2. Izvadite staru bateriju ispod poklopca baterije.
3. Stavite novu bateriju (CR2025) unutar poklopca s negativnim polom (-) okrenutim prema van.
4. Poravnajte rub na poklopcu baterije s utorom na konektoru i utisnite poklopac baterije na svoje mjesto (slika 2). Čut ćete odgovarajući zvuk.

Tehnički podaci

V650

Vrsta baterije
Vrijeme rada
Radna temperatura
Otpornost na vodu
V650 materijali

Litij-ionska polimerna baterija od 1900 mAh
10 h
-20 °C do +50 °C / -4 °F do 122 °F
IPX7
Akrilonitril butadien stiren (ABS), polikarbonat (PC), Asahi Dragontrail (staklo), poliamid (PA)
Polioksimetilen (POM)

Materijal nosača za bicikl

BLUETOOTH® SMART SENZOR BRZINE OTKUCAJA SRCA

Vrsta baterije
Brtveni prsten baterije
Radna temperatura
Otpornost na vodu
Materijal konektora
Materijal remena

CR2025
O-prsten 20,0x0,90 od silikonskog materijala
-10 °C do 50 °C / 14 °F do 122 °F
30 m
Akrilonitril butadien stiren
38% poliamid, 29% poliuretana, 20% elastin, 13% poliester

Radio oprema radi na ISM frekventijskom pojasu 2,402 - 2,480 GHz uz maksimalnu snagu od 4,0 mW.

APP STORE ZNAK JE USLUGE TVRTKE APPLE INC.
GOOGLE PLAY TRGOVAČKI JE ZNAK TVRTKE GOOGLE INC.
STRAVA LIVE SEGMENTS TRGOVAČKI JE ZNAK TVRTKE STRAVA, INC.
TRAININGPEAKS TRGOVAČKI JE ZNAK TVRTKE TRAININGPEAKS, LLC
NP®, IF® I TSS® TRGOVAČKI SU ZNAKOVI TVRTKE TRAININGPEAKS, LLC I KORISTE SE UZ DOPUŠTENJE. SAZNAJTE VIŠE NA STRANICI [HTTP://WWW.TRAININGPEAKS.COM](http://WWW.TRAININGPEAKS.COM).

Proizvođač

Polar Electro Oy
Professorintie 5
FI-90440 KEMPELE
Tel. +358 8 5202 100
Faks +358 8 5202 300
www.polar.com

Kompatibilan s



/polarglobal



POLAR V650 SMART GPS RAČUNALO ZA BICIKL

Vodič za početak rada

Saznajte više na support.polar.com/en/V650

Iz sigurnosnih razloga pazite da koristite propisanu bateriju (CR2025).

4.0 HRV 03/2018 10011

Hrvatski