

開始方法

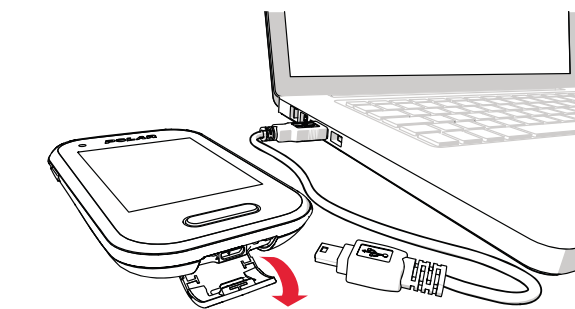
4. **i** Mac OS Xを使用している場合

設定 > 基本設定
V650について

Mac OS X

support.polar.com/ja/V650

9.



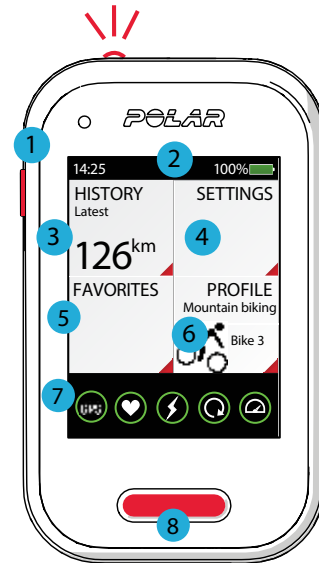
V650の基本操作

>>
>>
>>
>>

4.

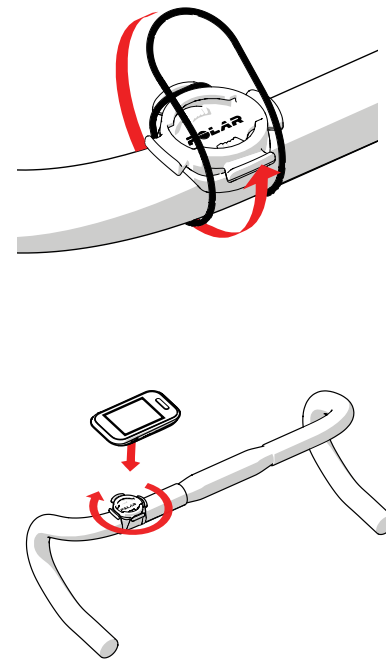
5.

i



バイクマウント

4.

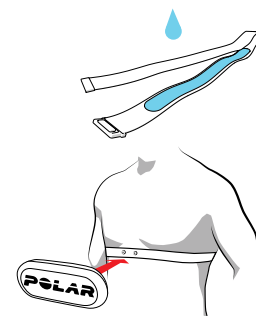


H10心拍センサー

4.

設定
> 基本設定 > ヘアリング >
新デバイスをペアリング

i



トレーニングの開始

トレーニング中



トレーニング後

サマリーを見る

履歴 (History) > セッション (Session)

あらゆる情報を分析



主な特徴

プロフィール

一体型GPS

気圧センサー

トレーニング効果

フロントライト

サードパーティ製パワーセンサーの互換性

TRAININGPEAKS®との互換性



V650でのSTRAVA LIVE SEGMENTS®



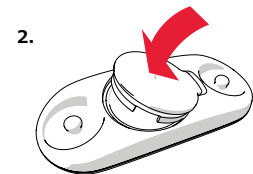
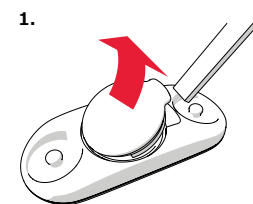
4.

アクセサリでカスタマイズ

» アジャスタブルフロントバイクマウント

» スピードセンサーBluetooth® Smart

» ケイデンスセンサーBluetooth® Smart



4.



技術仕様

V650

POLAR H10心拍センサー

Polar Electro Oy
Professorintie 5
FI-90440 KEMPELE

www.polar.com



POLAR V650
SMART GPSサイクルコンピュータ

スタートガイド