

Participer à Wikipédia



Le guide pour
améliorer les contenus
de l'encyclopédie
en ligne



Imaginez un monde dans lequel chaque personne sur la planète aurait accès à la totalité du savoir humain.

Telle est la vision pour Wikipédia et les autres projets Wikimedia, que des volontaires habitant partout dans le monde construisent depuis 2001. Rassembler tout le savoir humain est une tâche qui fait appel à de nombreuses personnes – vous compris !

Ce que vous allez apprendre

Ce guide va vous expliquer comment contribuer à Wikipédia en français, afin que le savoir que vous avez puisse être partagé à tous.

Vous y découvrirez :

- + Ce qu'est Wikipédia et comment l'encyclopédie fonctionne
- + Comment naviguer sur Wikipédia
- + Comment vous pouvez contribuer à Wikipédia, et pourquoi
- + Les règles importantes pour garantir la qualité de Wikipédia
- + Comment modifier Wikipédia grâce à l'éditeur visuel ou la syntaxe wiki
- + Un pas à pas pour ajouter des contenus
- + Des conseils pour interagir avec d'autres contributeurs

Wikipédia, qu'est-ce que c'est ?

Wikipédia est une encyclopédie rédigée collaborativement par des bénévoles. Avec des millions d'articles dans près de 300 langues, Wikipédia est lue régulièrement par des centaines de millions de personnes.

Wikipédia est hébergée par la Wikimedia Foundation aux États-Unis et entièrement financée par des dons.

Beaucoup de contenus existent déjà sur Wikipédia, mais de nombreux sujets ne sont pas encore approfondis ou n'ont pas d'article du tout.

Wikipédia compte sur des contributeurs bénévoles tels que vous pour avoir des contenus à jour, enrichir des ébauches ou créer de nouveaux articles.

Wikipédia est une encyclopédie « libre » dans le sens où son contenu est publié sous licence libre et peut être réutilisé par tous. Wikipédia est un bien commun.

Quand vous faites une modification sur Wikipédia, vous rejoignez la communauté des wikipédiens qui partagent leur savoir sur l'encyclopédie.

Vous souhaitez avoir les dernières statistiques de Wikipédia en français ? Tapez « WP:STATS » dans le moteur de recherche de Wikipédia.

Il s'agit d'un raccourci sur Wikipédia : vous pouvez taper d'autres raccourcis dans la barre de recherche pour accéder à de nombreuses ressources. Dans cette brochure, nous vous indiquerons d'autres raccourcis pratiques.

WP:STATS

Consulter Wikipédia

Pour commencer, n'hésitez pas à naviguer sur Wikipédia pour repérer les différents éléments importants.

Discussion

Chaque article a une page de discussion qui permet aux contributeurs de partager commentaires et suggestions pour améliorer l'article.

Débuter sur Wikipédia

Tous les outils dont vous avez besoin pour débiter sur Wikipédia vous sont présentés ici.

Aide

Les pages d'aide, comme les articles, sont rédigées par des contributeurs de Wikipédia.

Communauté

Le portail communautaire liste les dernières nouvelles de Wikipédia et présente de nombreuses ressources.

Modifications récentes

Il est possible de consulter toutes les modifications qui ont été faites et d'obtenir différentes informations (quand, par qui, etc.) Sur cette page, vous trouverez les dernières modifications faites sur Wikipédia en français.

Langues

Ici sont listées les autres versions de Wikipédia (plus de 280) qui ont un article sur le même sujet.



Modifier

Pour modifier, vous pouvez cliquer sur ce bouton ou sur un lien « modifier » près du titre d'une section (voir page 10).

Historique

L'historique d'une page sur Wikipédia inclut toutes les modifications qui y ont été effectuées depuis la création de la page. Vous pouvez y voir qui y a changé quoi et quand, et comparer les versions enregistrées.

Aide:Historique

Non connecté Discussion Contributions Créer un compte Se connecter

Modifier Modifier le code Historique Rechercher

le d'ouvrages, ou un document numérique; de. ssances et à en montrer l'organisation de façon à éducation, d'information ou de soutien à la mémoire. es.valides et souvent complété par des exemples et n style concis et favorise la consultation par des pèrme avec l'Encyclopédie ou Dictionnaire raisonné- 2):

n dictionnaire, car ce dernier a pour objet le sens et aduisible en tant que tel, alors que l'encyclopédie culture. Cette distinction n'est toutefois pas rigide, traiter des choses dans la mesure où cela est isage des mots² », et bien des dictionnaires: ique, tel le *Petit Larousse illustré*, afin d'offrir ie e. Quand ils sont suivis de la préposition (de, du ou et l'autre désigner un livre de proportions modestes *La Grande Encyclopédie des fées*, *Dictionnaire de*,

ven Âge comme dans l'Antiquité, en Chine comme instruit, éduqué, intègre socialement ; après le vent inféodées à des impératifs religieux ou rdivement à s'astreindre à « un exposé critique et. biais idéologiques ou culturels parviennent encore

des passions et est liée à la conception que l'auteur e devrait être utilisé. L'organisation dominante a les disciplines. Le classement alphabétique, qui mposera définitivement dans une encyclopédie. classement alphabétique peuvent être utilisés de nes d'index à un ouvrage thématique donné,

re. le rythme d'accroissement des connaissances: La consultation et la dissémination des encyclopédies, yclopédies classiques, alors que Wikipédia devenait clè, en raison de l'accélération des découvertes ie est plus que jamais un projet ouvert, en évolution

Dès sa parution en 1968, l'Encyclopædia Universalis devenue une référence de c pour le monde francophone Ci-dessus, une série de suppléments annuels.

CASSIODORUS SENAE

Cassiodore, encyclopédiste médiéval vers 560.

Créer un compte

Si vous ne l'avez pas déjà fait, vous pouvez vous créer un compte qui vous offrira de nombreuses fonctionnalités (voir page 16).

Recherche

Trouvez des articles par leur nom, ou des articles qui contiennent l'expression recherchée. Vous pouvez aussi entrer des raccourcis vers des pages spéciales de Wikipédia, par exemple « WP:Aide ».

Images

Comme les textes sur Wikipédia, les images sous licence libre sont ajoutées par les bénévoles.

Les règles de base

Tout le monde peut contribuer à Wikipédia, en respectant quelques règles de base pour s'assurer de la qualité de son contenu.

Voici les plus importantes :

Des sources fiables

La fiabilité des articles de Wikipédia n'est pas assurée par la réputation de leurs rédacteurs, mais par la qualité de leurs sources. Toutes les informations présentes dans les articles doivent être reliées à des publications vérifiables. Une information non référencée peut donc être retirée des articles.

Des sources faisant référence dans leur domaine sont attendues : des journaux de qualité (presse nationale ou internationale), des encyclopédies spécialisées, des livres d'experts, des sources académiques, etc.

Ne copiez pas le contenu de la source dans l'article, mais indiquez tous les éléments permettant de la retrouver (titre, date, auteur, éditeur, lien, etc.).

Pas de travaux inédits

Wikipédia est une encyclopédie, donc une synthèse du savoir déjà existant ; ce n'est pas l'endroit où publier des idées nouvelles. Les articles ne doivent pas contenir d'analyses personnelles ou tirer de nouvelles conclusions à partir de données existantes. Ce n'est pas non plus un dictionnaire, une base de données ou un lieu de stockage pour des ressources dans le domaine public – il existe d'autres projets dont c'est le rôle (voir page 18).

Neutralité

Les articles doivent être rédigés de manière à ne favoriser aucun point de vue. La rédaction doit être impartiale, le style aussi neutre et informatif que possible. Wikipédia n'est pas l'endroit où exposer son point de vue ou faire de la publicité, et il est déconseillé d'écrire sur des sujets sur lesquels on a un conflit d'intérêt. Si vous êtes rémunéré·e pour contribuer, il est légalement obligatoire de le déclarer.

Respect du droit d'auteur

Le contenu de Wikipédia respecte le droit d'auteur : il est interdit d'ajouter sur Wikipédia des contenus (textes ou images) qui sont protégés par copyright. Vous ne pouvez pas y recopier du contenu trouvé sur Internet – tout doit être original, écrit de votre propre clavier.

Paraphraser un texte est aussi interdit : c'est du plagiat. Seules les courtes citations clairement identifiées sont autorisées.

La licence de Wikipédia

L'ensemble des contenus de Wikipédia est publié sous licence Creative Commons BY-SA. Cela signifie que ces contenus peuvent être copiés, partagés, réutilisés par tous, y compris pour des usages commerciaux, à condition de citer les auteurs, et de repartager les contenus sous la même licence. Cela permet un large partage de la connaissance.

Wikipédia n'est pas...

- + un outil de communication pour les personnes, institutions ou entreprises ;
- + une tribune où exposer son point de vue ;
- + un site pour rassembler l'ensemble des informations que l'on trouve ailleurs sur Internet ;
- + ...

WP:NOT



Ces règles sont issues des principes fondateurs qui sont communs à toutes les communautés linguistiques de Wikipédia :

- + Wikipédia est une encyclopédie ;
- + Wikipédia recherche la neutralité de point de vue ;
- + Wikipédia est publiée sous licence libre ;
- + Wikipédia suit les règles de savoir-vivre ;
- + n'hésitez pas !

WP:PF



Vie d'un article

Chaque article de Wikipédia est en constante évolution : si la finalité est d'avoir un article exhaustif et bien écrit, le processus d'écriture pour y arriver est long. L'article se transforme au fil des contributions, passant d'ébauche à article de qualité.

La plupart des articles sont au départ un simple résumé de quelques lignes expliquant en quoi le sujet est digne d'intérêt (le premier, le plus grand, la capitale de...) et mentionnant une source extérieure à Wikipédia, confirmant l'existence et l'importance du sujet (une publication provenant d'une source notable ou d'un site web notable). Ce premier niveau d'article se nomme une *ébauche*.

L'article s'enrichit ensuite grâce aux autres contributeurs qui ajoutent du texte et des sources, des images, etc. Vous pouvez demander des conseils de rédaction à d'autres contributeurs intéressés par ce sujet et rassemblés au sein de projets thématiques (voir page 17). L'esprit collaboratif de l'encyclopédie permet d'améliorer la qualité des articles grâce aux questions, réponses et suggestions par d'autres bénévoles.

Quand l'article atteint un certain niveau d'écriture, de sources et d'exhaustivité, il peut être désigné comme *bon article* ou encore *article de qualité* par la communauté.

WP:SELECT



Wikipédia est-elle fiable ?

La qualité des articles de Wikipédia peut varier d'une entrée à l'autre.

Un article de bonne qualité est reconnaissable à :

- + une introduction facile à comprendre ;
- + un plan clair ;
- + un traitement équitable des points de vue ;
- + un style neutre ;
- + des sources de qualité.

L'onglet **Historique** situé en haut à droite de chaque article vous permettra de voir l'activité de l'article : plus il y a de contributeurs et de modifications, plus l'article est potentiellement qualitatif.

Différents profils de wikipédiens



Georges « Je rédige et améliore des articles sur l'art et la politique, j'ajoute des sources. J'aime apprendre en faisant des recherches pour Wikipédia et partager ces connaissances. »



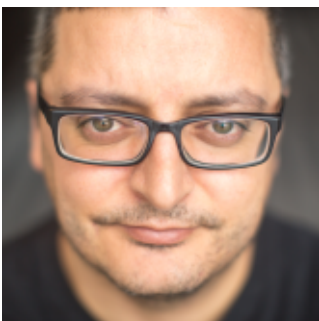
Édouard « J'apporte un coup de main à la communauté et aux débutants grâce à mon expérience sur l'encyclopédie. Avec d'autres bénévoles, je participe au bon fonctionnement du projet. »



Léa « Je n'ai pas beaucoup de temps pour participer mais quand je lis un article, j'en profite pour corriger des petites fautes (orthographe, mise en forme). »



Manuel « Quand je cherche des informations et qu'elles ne sont pas encore sur Wikipédia, je crée des ébauches d'articles, que d'autres contributeurs pourront ensuite améliorer. »



Habib « J'adore la photo, je partage mes images sous licence libre pour qu'elles soient réutilisables par tous, et je rends les articles plus agréables à lire. »



Charlotte « Je traduis des articles de l'anglais au français. J'aime découvrir différentes cultures et pratiquer des langues étrangères. »

Se créer un compte

Sur Wikipédia, tous les contributeurs sont des bénévoles qui participent au projet en fonction de leurs centres d'intérêt.

Il est tout à fait possible de participer à Wikipédia sans être connecté. Cependant, il existe de nombreux avantages à posséder un compte sur le site.

- + Lorsque vous n'êtes pas connecté·e, vous êtes identifié·e par votre adresse IP, l'identifiant de votre connexion Internet. Un compte utilisateur vous permet de contribuer sous le nom de votre choix, sans afficher cette adresse de connexion.
- + Un compte utilisateur permet d'avoir une page de discussion personnelle, sur laquelle vous pourrez retrouver les messages que vous laissent les autres utilisateurs ; un bénévole vous contactera pour vous accueillir. Vous serez informé·e de vos nouveaux messages et d'autres informations *via* des notifications.
- + Vous pourrez également retrouver facilement l'historique de vos contributions.
- + Une liste de suivi personnelle présente les dernières modifications sur vos articles favoris, depuis n'importe quel appareil. Si vous le souhaitez, vous pouvez recevoir des alertes par courriel.
- + Vous pourrez créer des pages de brouillon sur lesquels préparer des contenus avant de les ajouter à l'encyclopédie.
- + Avec un compte utilisateur, vous serez mieux identifié·e et intégré·e dans la communauté des contributeurs.

Un compte utilisateur se crée en quelques clics ; il suffit de choisir un pseudonyme et un mot de passe, et d'entrer une adresse de courriel utile en cas de perte du mot de passe.

Une fois connecté·e, vous trouverez toutes les options liées à votre compte en haut à droite de la page.



Votre page utilisateur
Votre pseudonyme
sera indiqué ici.

Vos notifications

Votre page de discussion

Comment modifier Wikipédia ?

Comment ajouter du contenu à Wikipédia ? Suivez les différentes étapes pour améliorer un article existant et vous familiariser avec la modification sur Wikipédia.

- 1 Choisissez un sujet pour lequel vous souhaitez ajouter des informations.
- 2 Trouvez des sources de qualité (voir page 8) en rapport direct avec le sujet.
- 3 Entrez dans le vif du sujet : cliquez sur le bouton *Modifier*.
- 4 Ajoutez ce qui manque. Pour cela, synthétisez ce que présente la source en utilisant vos propres mots.
- 5 À la fin du bloc de texte que vous avez ajouté, insérez la source sur laquelle vous vous basez.
- 6 *Enregistrez* ! N'oubliez pas d'indiquer quels changements vous avez réalisés.

Deux options de modification sont disponibles : l'éditeur visuel et l'éditeur de wikicode. Vous pouvez passer de l'un à l'autre.

Vous ne risquez pas de casser Wikipédia : n'importe quelle modification peut être annulée ou améliorée.

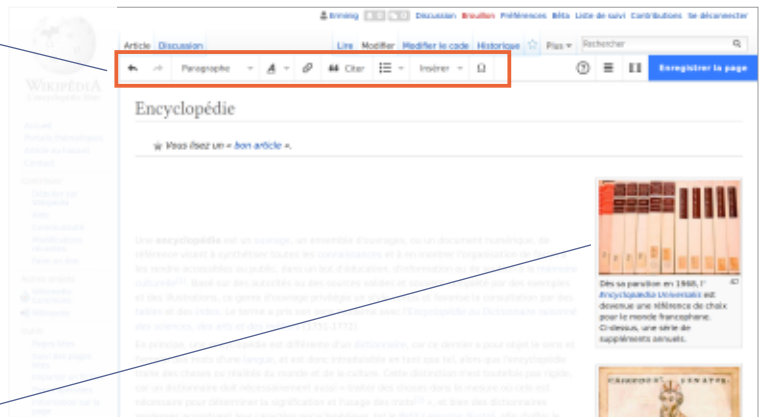
Pour commencer, n'hésitez pas à ajouter quelques mots sur votre page utilisateur ! Elle permet de vous présenter auprès de la communauté, d'indiquer vos centres d'intérêt ou les sujets sur lesquels vous souhaitez contribuer.

Modifier avec l'éditeur visuel

En cliquant sur l'onglet *Modifier*, vous pouvez modifier Wikipédia en voyant le résultat de vos actions.

Barre d'édition

En mode modification, la barre d'édition vous permet de mettre en page le texte, d'insérer et gérer les références, des images et les éléments préformatés (les modèles) présents sur l'article. Quand vous avez terminé vos modifications, cliquez sur « Enregistrer la page ». Chaque élément de la barre d'édition est présenté ci-dessous.



Images

Les images sont stockées sur Wikimedia Commons. Vous pouvez ajouter vos propres images sous licence libre aux articles.

Insérer > Média

Corps de l'article

Les titres et sous-titres des articles constituent des sections dans lesquelles seront organisées les informations de l'article, et qui généreront automatiquement le sommaire.

Paragraphe

Modèles

Certains éléments des articles sont pré-formatés et réutilisables : ce sont les modèles. Ils permettent d'insérer des éléments de présentation comme les bandeaux d'avertissement ou les infobox.

Insérer > Modèle

Références

Les références dans les articles permettent de lier les faits aux sources dont ils sont issus. Chaque note de bas de page est détaillée en bas de l'article. Cliquez sur le bouton Citer, choisissez le format de votre source puis remplissez les champs qui vous sont proposés.

Citer

Liens

Vous pouvez faire des liens vers d'autres articles de Wikipédia à l'intérieur de l'article. Les liens vers d'autres sites web sont déconseillés dans le corps de texte.

Insérer > Liens

A screenshot of the bottom part of the Wikipedia visual editor. It shows a 'Références' section with a list of citations, an 'Articles connexes' section with a list of related articles, and a 'Liens externes' section with external links. There are also buttons for 'Insérer > Média' and 'Insérer > Modèle' visible in the background.

Références [modifier | modifier le code]

1. ↑ voir Hies, p. 174-183	Wikisource	159. ↑ Finiet, p. 183-123
2. ↑ Murray, cité par Malou, p. 22	18. ↑ Calotte Le Lay, Les articles d'entrainement dans l'Encyclopédie de Diderot et d'Holbach, 1997, lire en ligne, p. 18 à 22 [activer]	160. ↑ Collison, p. 11
3. ↑ Ray Mirval, p. 52	19. ↑ Marie-Luce Bloem, Collections Nationales 2001, Ministère de la Culture 2001, lire en ligne [activer]	161. ↑ Moursat, p. 134
4. ↑ Grande Encyclopédie, p. 134	20. ↑ Collison, p. 186	162. ↑ Dardennes, p. 215
5. ↑ HFP Essai: 2007, p. 9	21. ↑ Collison, p. 178-79	163. ↑ Enderbe, p. 213-214
6. ↑ HFP Essai: Etabli 2007, p. 9	22. ↑ Collison, p. 195	164. ↑ Enderbe, p. 213-214
7. ↑ Van Lillo-Schot, 1918 en ligne [activer]	23. ↑ Collison, p. 187	165. ↑ HFP Vanderhaeghe, p. 17-30
8. ↑ Tritelés, Châtellain, XI, 527	24. ↑ Collison, p. 187	166. ↑ Enderbe, p. 211
9. ↑ Houtgnael, 300: 1 no, p. 217	25. ↑ Collison, p. 187	167. ↑ Enderbe, p. 211
10. ↑ Défense et réimpression de la grande Encyclopédie, chap. 9	26. ↑ Collison, p. 187	168. ↑ Garbin
11. ↑ Piffave, p. 94, Sa-Donnée Encyclopédie sur Gallica [activer]	27. ↑ Collison, p. 187	169. ↑ Fontana, p. 127
12. ↑ Essai 2007, p. 187	28. ↑ Collison, p. 186	170. ↑ Mulrhuar, p. 49-51, voir aussi Ferguson, p. 90
13. ↑ Essai, p. 17	29. ↑ Collison, p. 186	171. ↑ Lefebvre, p. 2, Augustin, R.
14. ↑ Introduction, p. 338, dans Guélin, 308: 1 no, p. 209	30. ↑ Collison, p. 186	172. ↑ de la Roche-Chabanne, in II, chap. XXX: « Utilité de la connaissance des animaux, des plantes, des arbres, pour l'instabilité de l'écriture »
15. ↑ Van Hies, p. 15	31. ↑ Collison, p. 186	173. ↑ Collison, p. 44-45
16. ↑ Boulangier, p. 71	32. ↑ Collison, p. 186	174. ↑ Bartsch, p. 342
17. ↑ Boulangier, p. 98	33. ↑ Collison, p. 184	175. ↑ Conservapédia [activer]
		176. ↑ De Kerkhove

Voir aussi [modifier | modifier le code]

Articles connexes [modifier | modifier le code]

- Dictionnaire
- Thésaurus
- Annuaire
- Encyclopédie en ligne
- Liste d'encyclopédies sur Internet

Liens externes [modifier | modifier le code]

- La naissance de l'encyclopédie sur le SAM Network et Payoff.fr

Portail sciences de l'information et bibliothèques

Portail de la littérature

Sur les autres projets Wikimedia :

- Encyclopédie, sur Wikimedia Commons
- encyclopédie, sur le Wiktionnaire
- Encyclopédie, sur Wikisource

Si votre navigateur est trop ancien, il est possible que vous ne puissiez pas accéder à l'éditeur visuel.

Modifier avec l'éditeur de wikicode

La syntaxe wiki est la forme originale de modification des articles de Wikipédia (et la seule disponible sur certains navigateurs). Elle permet un contrôle précis des contenus et de la mise en forme d'une page une fois que vous savez vous en servir. Voici un exemple de wikicode :

A `[[Fichier:Aurelius Cassiodorus.jpg|vignette|Cassiodore, encyclopédiste médiéval vers 560.]]`

B Une '''**encyclopédie**''' est un [[Livre (document)|ouvrage]], un ensemble d'ouvrages, ou un document numérique, de référence visant à synthétiser toutes les [[connaissance]]s et à en montrer l'organisation de façon à les rendre accessibles au public, dans un but d'éducation, d'information ou de soutien à la [[mémoire culturelle]]<ref>Von Hees, pages 174-183</ref>.

C Basé sur des autorités ou des sources valides et souvent complété par des exemples et des illustrations, ce genre d'ouvrage privilégie un style concis et favorise la consultation par des

D [[**sommaire|tables**]] et des [[Index terminologique|index]]. Le terme a pris son sens moderne avec l''**Encyclopédie ou Dictionnaire raisonné des sciences, des arts et des métiers**'' (1751-1772).

E **raisonné des sciences, des arts et des métiers**'' (1751-1772).

F **== Développement du sens moderne ==**

Quoique le terme « encyclopédie » soit apparu assez tardivement, et que son sens se soit modifié par rapport au sens initial, l'idée de constituer un abrégé des connaissances existe depuis longtemps et a pris diverses formes. Celles-ci ont évolué en fonction des besoins du public, de la quantité de savoir disponible et de la complexité de l'organisation sociale.

G Des ouvrages qui, à leur époque, ne pouvaient pas se présenter comme des « encyclopédies » sont donc maintenant considérés comme tels, de façon rétrospective{{**référence nécessaire**}}.

`== Liens externes ==`

H * [http://diderot-encyclopedie.tv/ La naissance de l'encyclopédie sur le SAM Network et Fayard]

I [[**Catégorie:Encyclopédie**]]
[[Catégorie:Document]]

Aide:WS

Avant d'enregistrer, n'hésitez pas à utiliser le bouton **Prévisualiser** pour voir le rendu de vos modifications !

A Image

Une paire de crochets autour du titre d'une photo présente sur Wikimedia Commons insérera cette image. Les barres verticales séparent des paramètres optionnels destinés à contrôler l'affichage. Les paramètres les plus fréquents sont le mot « vignette » (ou « thumb ») permettant de créer une vignette et la description sous l'image.
[[File:Exemple.jpg|vignette|Légende]]

B Gras

Trois apostrophes de chaque côté d'un groupe de mots le formatent en gras. Le sujet de l'article est le seul élément présenté en gras dans un article.
'''texte en gras'''

C Référence en note de bas de page

Les balises ouvrantes et fermantes sont utilisées pour citer une source de référence. Un chiffre en exposant sera automatiquement créé là où vous avez placé ces balises et il permettra l'affichage du contenu présent entre les balises dans la liste des références en bas de page.
<ref> source </ref>

D Lien interne

Une paire de crochets autour d'un mot ou d'un groupe de mots permet de créer un lien vers un article portant ce titre. Une barre verticale permet d'afficher une phrase différente tout en pointant vers l'article.
[[titre de l'article|texte affiché]]

E Italique

Deux apostrophes de chaque côté d'un groupe de mots le formatent en italique.
''texte en italique''

F Titre

Deux signes « égal » de chaque côté d'une phrase permettent de créer un titre. Trois signes « égal » de chaque côté d'une phrase permettent de créer un sous-titre.
== Titre ==

G Modèle

Les modèles sont des éléments pré-formatés permettant d'afficher des contenus. Deux accolades de chaque côté du nom d'un modèle permettent d'afficher celui-ci. Des barres verticales séparent les différents paramètres, il s'agit d'éléments qui permettent de changer ce qui est affiché par le modèle.
{{nom du modèle|paramètre}}

H Lien externe

Un crochet ouvrant, suivi d'un lien, d'une espace, d'un texte et d'un crochet fermant permet d'afficher un lien externe. Ces liens externes ne sont utilisés que dans les notes de bas de page et la section « liens externes » en bas des articles.
[http://www.wikimedia.fr texte affiché]

I Catégorie

À la fin d'un article, un double crochet entourant une phrase commençant par « Catégorie: » va assigner à l'article une catégorie particulière. Les catégories permettent d'organiser Wikipédia par thèmes.
[[Catégorie:Nom de la catégorie]]

Modifier avec un appareil mobile

Il est possible de lire et modifier Wikipédia depuis un smartphone ou une tablette. Pour cela, visitez Wikipédia et connectez-vous à votre compte.

The image shows a screenshot of the Wikipedia mobile application interface. At the top, there is a search bar with the text "Rechercher sur Wikipédia" and a hamburger menu icon on the left and a notification bell icon on the right. Below the search bar, the word "Encyclopédie" is displayed in a large font. To the right of the title are three icons: a pencil, a star, and a gear. The main content area contains a paragraph of text about encyclopedias, with several words in blue, indicating they are links. Callouts with lines pointing to specific icons provide explanations: the hamburger menu is labeled "Menu" (Le menu présente de nombreuses options), the bell icon is labeled "Notifications" (Ici s'affichent les notifications (nouveau message, annulation d'une modification...)), the pencil icon is labeled "Modifier" (Touchez le crayon pour modifier l'article. Touchez l'engrenage pour choisir votre mode d'édition : éditeur visuel ou éditeur de wikicode), and the star icon is labeled "Étoile" (Ajoutez l'article à votre liste de suivi).

Menu
Le menu présente de nombreuses options

Notifications
Ici s'affichent les notifications (nouveau message, annulation d'une modification...)

Modifier
Touchez le crayon pour modifier l'article. Touchez l'engrenage pour choisir votre mode d'édition : éditeur visuel ou éditeur de wikicode

Étoile
Ajoutez l'article à votre liste de suivi

Encyclopédie

★ Vous lisez un « *bon article* ».

Une **encyclopédie** est un **ouvrage**, un ensemble d'ouvrages, ou un document numérique, de référence visant à synthétiser toutes les **connaissances** et à en montrer l'organisation de façon à les rendre accessibles au public, dans un but d'éducation, d'information ou de soutien à la **mémoire culturelle**^[1]. Basé sur des autorités ou des sources valides et souvent complété par des exemples et des illustrations, ce genre d'ouvrage privilégie un style concis et favorise la consultation par des **tables** et des **index**. Le terme a pris son sens moderne avec l'*Encyclopédie ou Dictionnaire raisonné des sciences, des arts et des métiers* (1751-1772).

En principe, une encyclopédie est différente d'un **dictionnaire**, car ce dernier a pour objet le sens et l'emploi des mots d'une **langue**, et est donc intraduisible en tant que tel, alors que l'encyclopédie traite des choses ou réalités du monde et de la culture. Cette

Il est également possible de modifier Wikipédia depuis l'application pour smartphones et tablettes.

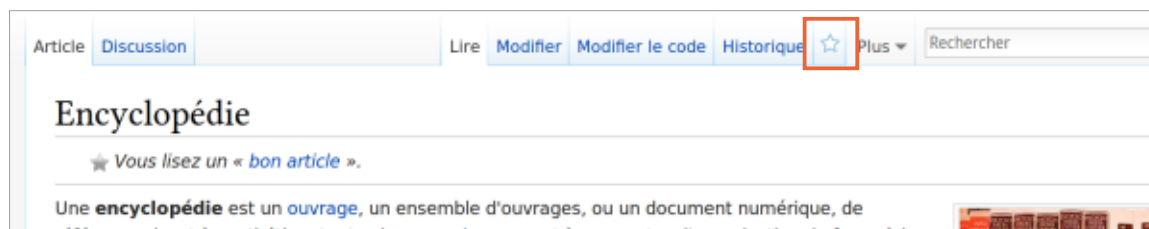
Après la modification

Lorsque vous avez enregistré votre première modification, vous pouvez la retrouver sur la page *Contributions*. Cette page liste publiquement toutes les modifications que vous avez effectuées sur l'ensemble des pages de Wikipédia en français.

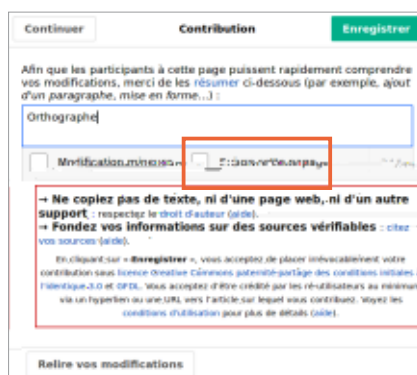


Vous pouvez mettre en favori certains articles de Wikipédia, afin d'être averti·e des dernières modifications effectuées sur cet article. Cet outil s'appelle la *liste de suivi*.

Pour mettre une page dans votre liste de suivi, il suffit de cliquer sur l'étoile présente en haut de chaque page.



Vous pouvez également le faire au moment où vous enregistrez une modification, en cochant la case *Suivre cette page*.

A screenshot of the 'Contribution' form during the registration of a modification. The form has a title 'Contribution' and a green 'Enregistrer' button. Below the title, there is a text area for the summary. A checkbox labeled 'Suivre cette page' is highlighted with a red rectangular box. Below the form, there are several lines of text providing instructions and a disclaimer, and a 'Retire vos modifications' button.

Pour retrouver la liste des dernières modifications sur les pages que vous suivez, cliquez sur le lien *Liste de suivi* en haut à droite de l'écran.



Créer un article

Pour écrire un article, il faut disposer de sources fiables et reconnues permettant de vérifier les informations que l'on va écrire.

La communauté de Wikipédia a développé une série de recommandations permettant d'estimer si un sujet peut se prêter à la rédaction d'un article encyclopédique : les *critères d'admissibilité des articles*. Ces critères sont simplement indicatifs et peuvent évoluer, mais comme ils sont très suivis au sein de la communauté, il est nécessaire de les prendre en compte.

Pour qu'un sujet soit considéré comme admissible, il doit avoir fait l'objet d'un ouvrage publié à compte d'éditeur ou d'au moins deux articles ou émissions espacés d'au moins deux ans dans des médias d'envergure nationale ou internationale.

Il existe des critères détaillés en fonction des sujets, que l'on peut consulter sur la page Wikipédia:Critères d'admissibilité des articles.

[WP:CAA](#)



Lorsque vous avez plusieurs sources convenables pouvant servir de références, on peut écrire un article en synthétisant ces sources et en les citant.

Il est important, d'une part de ne surtout pas recopier ces sources (il s'agit de plagiat), d'autre part de ne pas tirer de conclusions personnelles des données disponibles (ce que l'on appelle du travail inédit).

Un pas à pas vous aide à vérifier que vous avez tous les éléments nécessaires pour créer un article.

[Aide:CUA](#)



Avant de se lancer dans la création d'un article, il est conseillé de commencer par modifier des articles de Wikipédia en y ajoutant des informations, pour se familiariser avec son fonctionnement. Vous pouvez préparer votre article au brouillon et le faire relire par un contributeur plus expérimenté.

[WP:FdN/R](#)



Travailler ensemble

Certains contributeurs de Wikipédia se sont regroupés en projets thématiques, correspondant aux *portails thématiques* présentés en bas des articles. Il en existe plus de mille. Chaque projet a une page de discussion associée, sur laquelle des contributeurs mettent en place des projets de contributions ou s'aident les uns les autres. N'hésitez pas à les rejoindre !

Projet:Accueil

Si vous avez besoin d'aide pour contribuer, des bénévoles répondront à vos questions sur le *Forum des nouveaux*.

WP:FdN

Pour savoir qui a écrit sur une page, rendez-vous dans l'onglet *Historique* de cette page. Vous pourrez alors contacter les contributeurs.

Si vous souhaitez écrire un message à un contributeur, cliquez sur son pseudonyme puis sur l'onglet *Discussion*. Le contenu du message sera public et consultable par d'autres internautes.

Utilisateur

Vous êtes ici sur la page personnelle d'un utilisateur, son pseudonyme est Erminig.

Discuter

Pour lui laisser un message, cliquez sur l'onglet Discussion, puis sur Ajouter un nouveau sujet.

The screenshot shows the Wikipedia user page for 'Erminig'. The page title is 'Utilisateur:Erminig'. The user's bio states: 'Je suis la mascotte officielle de la NCO ! Je contribue si je peux sur la culture de Bretagne et les mustélidés. Venez me voir le jeudi soir à Rennes ! Ewe! just!'. There is a photo of a white teddy bear holding a flag. A 'Wikipédia:Babel' table is visible on the right, showing language skills for 'br', 'de-5', 'fr-5', and 'en-5'. The page navigation includes tabs for 'Discussion', 'Brouillon', 'Préférences', etc. Annotations with arrows point to the 'Discussion' tab and the user's name 'Erminig'.

Wikipédia:Babel	
br	A-vihanig e komz brezhoneg an implijour-se.
de-5	Ich beherrsche die deutsche Sprache auf einem professionellen Niveau.
fr-5	Mon français est de niveau professionnel .
en-5	I speak English at a professional level.

Catégories : [Utilisateur br-M](#) | [Utilisateur de-5](#) | [Utilisateur fr-5](#) | [Utilisateur en-5](#) | [Utilisateur NCO](#)

Dernière modification de cette page le 29 février 2016, à 17:16.

Droit d'auteur : les textes sont disponibles sous licence [Creative Commons paternité partage à l'identique](#) ; d'autres conditions peuvent s'appliquer. [Voyez les conditions d'utilisation](#) pour plus de détails, ainsi que les [crédits graphiques](#).

Les autres projets

La Wikimedia Foundation soutient un ensemble de projets en ligne collaboratifs, sous licence libre et gratuits :



D'autres projets soutenus par la Wikimedia Foundation existent. Pour en savoir plus, visitez www.wikimedia.org

Il existe également une encyclopédie collaborative dédiée aux 8-13 ans, Vikidia. Ses contenus sont rédigés par des enfants et adolescents et adaptés à leurs besoins. Ce site n'est pas hébergé par la Wikimedia Foundation. Pour en savoir plus, visitez fr.vikidia.org

Glossaire

AdQ : Label « Article de qualité »

Administrateur : personne élue par la communauté pour assurer des tâches de maintenance.

BA : Label « Bon article », ou « Bulletin des administrateurs ».

Beta : Fonctionnalité en cours de développement, proposée aux utilisateurs pour test.

Bistro (le) : page communautaire de discussion, très fréquentée.

Copyvio : « copyright violation », violation du droit d'auteur.

Contributeur, éditeur : participant·e à Wikipédia

Edit : En anglais, « modification ».

Espace de noms : Préfixe au titre des pages, indiquant leur usage. La page « Aide:Espace des noms » est ainsi une page d'aide sur les espaces de noms.

Espace principal : Espace de noms sans préfixe, correspondant aux articles encyclopédiques.

Flow : prototype d'un nouveau système de discussion, parfois utilisé.

Gadget : petit module permettant d'ajouter des fonctions à votre compte. Accessible depuis les préférences.

Guerre d'édition : Conflit entre deux utilisateurs, qui annulent les modifications de l'autre. À régler par la discussion.

Infobox, Infoboîte : Boîte placée en haut à droite d'un article, résumant les principaux points de celui-ci. Il s'agit d'un modèle.

Label : Marque de qualité donnée à un article (BA, AdQ) ou un portail par la communauté suite à un vote aux critères précis.

Notifier : Mentionner le nom d'une personne sur une page de discussion pour qu'elle soit avertie.

Palette : Tableau en bas des articles renvoyant vers d'autres articles sur la même thématique. Il s'agit d'un modèle.

Pàs : « Page à supprimer », désigne la procédure de consultation communautaire pour savoir si un article existant peut être présent ou non sur Wikipédia.

Patrouille : groupe de wikipédiens volontaires et expérimentés qui regardent les modifications récentes pour détecter les vandalismes.

Portail : Page présentant des articles concernant un thème précis.

POV : « Point of view », « point de vue ».

Protection : Suite à un conflit éditorial ou à un nombre trop important de vandalismes, une page peut être protégée temporairement par un administrateur.

PU : « Page utilisateur ».

Refnec, Refsou : « Référence nécessaire », « Référence souhaitée ».

Salebot : Programme informatique (ou « bot ») chargé de détecter le vandalisme. Il existe d'autres « bots » qui font des tâches de maintenance.

Sourcer : Fournir une source pour prouver un fait.

Typo, typographie : Mise en page précise de la ponctuation ou des caractères.

Wiki : sur le Web, type de site dont on peut modifier toutes les pages. Improprement utilisé pour désigner Wikipédia.

Wikibreak : Absence prolongée d'un·e wikipédien·ne.

Wikilove : Philosophie consistant à faire preuve de collégialité et de bonne compréhension envers les autres contributeurs.

WP:JARG



Index

Adresse IP : 10

Aide en ligne : 4, 17

Article : 8

Autres projets : 18

Barre d'édition : 12

Bon article, article de qualité : 8

Brouillon : 10

Catégorie : 13

Créer un article : 16

Créer un compte : 5, 10

Critères d'admissibilité des articles : 16

Commons (Wikimedia Commons) : 18

Conflit d'intérêts : 6

Connexion : 5

Contributions : 15

Citations : 7

Creative Commons BY-SA : 7

Discussion : 4, 17

Droit d'auteur : 7

Ébauche : 8

Éditeur visuel : 12

Encyclopédie libre : 3

Fiabilité de Wikipédia : 8

Financement : 3

Forum des nouveaux : 17

Glossaire : 18

Historique : 5, 8

Images : 5

IP (adresse) : 10

Langues : 4

Libre : 3, 7

Licence libre : 7

Liens : 12

Liste de suivi : 10, 14 (sur mobile), 15

Mobile : 14

Modèles : 12

Modifier : 5, 11, 14 (sur mobile), 16

Neutralité : 6

Notifications : 10, 14 (sur mobile)

Pages communautaires : 4

Point de vue : 6

Principes fondateurs : 7

Projets thématiques : 17

Qualité des sources : 6, 16

Raccourcis : 3

Recherche, rechercher : 5

Références (sources) : 6

Références (notes de bas de page) : 12

Syntaxe wiki : 13

Traductions : 9

Travaux inédits : 6

Sources : 6, 16

Statistiques : 3

Wikicode : 13

Wikimedia Foundation : 3, 18

Wikipédia n'est pas... : 5

Wikipédiens : 9

Bienvenue sur Wikipédia !

Êtes-vous l'un des milliers d'internautes qui consultent chaque jour l'encyclopédie Wikipédia ?

Dans le guide *Participer à Wikipédia*, vous découvrirez comment fonctionne l'encyclopédie collaborative, quelles sont ses règles, comment des centaines de contributeurs l'améliorent chaque jour, et comment à votre tour, vous pouvez participer à son évolution.

Pas à pas, vous apprendrez à utiliser les outils de Wikipédia et ajouter du contenu et des sources.



Wikimédia France

association pour le libre partage de la connaissance, promeut Wikipédia et les autres projets de la Wikimedia Foundation, et soutient ses contributeurs. Elle n'a pas de rôle éditorial sur les projets.

www.wikimedia.fr



WikiFranca

collaboration entre les associations francophones et groupes de travail du mouvement Wikimedia, afin d'encourager les activités dans les différents projets Wikimedia en français.

meta.wikimedia.org/wiki/WikiFranca/fr

Le contenu de ce guide est publié sous licence Creative Commons BY-SA 4.0
<https://creativecommons.org/licenses/by/4.0/deed.fr>

Le contenu de ce guide a été rédigé et mis en page par plusieurs bénévoles.

Les portraits page 9 sont publiés en CC-BY-SA par (dans l'ordre) Georges Fodouop, Pierre-Selim, Edouard Hue, Myriam, VGrigas, Benjis89.



Les marques et logos de la Wikimedia Foundation ne sont pas inclus dans les termes de la licence Creative Commons. Wikimedia Foundation, Wikipedia et les autres projets sont des marques déposées de la Wikimedia Foundation.

Version 4.0, imprimé en avril 2016.