



Food and Agriculture
Organization of the
United Nations



*Empowered lives.
Resilient nations.*

Supported by:

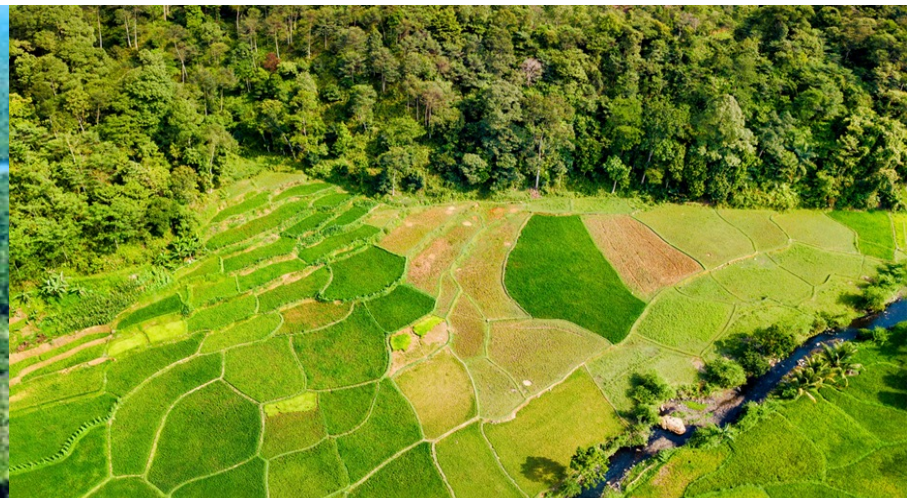


Federal Ministry
for the Environment, Nature Conservation
and Nuclear Safety

based on a decision of the German Bundestag



MODULE 3 INTRODUCTION AU SUIVI-ÉVALUATION DE L'ADAPTATION



Objectif

Parvenir à une compréhension commune de l'objectif et de la portée du S&E de l'adaptation dans les secteurs agricoles

Aperçu

- Qu'est-ce que le S&E: concepts et définitions clés
- But, objectifs, échelles
- Défis et solutions
- 7 étapes pour concevoir un cadre de S&E pour l'adaptation dans les secteurs agricoles

CONCEPTS CLÉS ET DÉFINITIONS

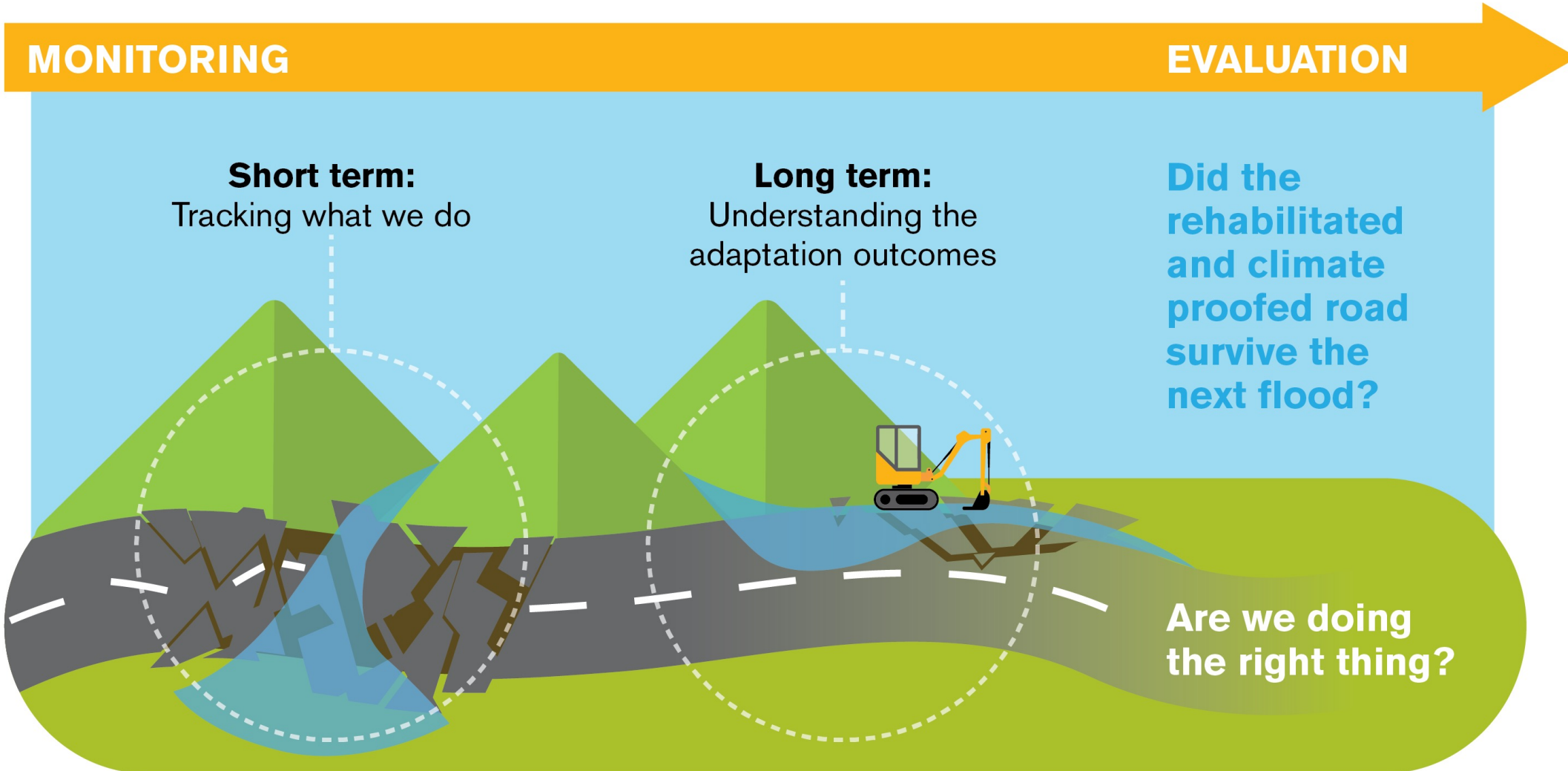


Qu'est-ce que le suivi et l'évaluation?

■ Différence entre suivi et évaluation (USAID,2005)

Suivi	Évaluation
Continu : au jour le jour	Périodique : étapes importantes
Rapports d'étape	Analyse approfondie des réalisations
Se concentre sur les apports et les extrants	Se concentre sur les résultats et les impacts
Alerte les responsables des problèmes et des progrès inattendus ou accélérés	Fournit aux gestionnaires des options stratégiques et politiques
Auto-évaluation	Analyse externe
Clarifie les objectifs du programme ou de la politique	Analyse pourquoi les résultats escomptés ont été ou n'ont pas été atteints
Lie les activités et leurs ressources aux objectifs	Évalue la contribution causale spécifique des activités aux résultats
Traduit les objectifs en indicateurs de performance et fixe des cibles	Examine le processus de mise en œuvre
Collecte régulièrement des données sur les indicateurs et compare les résultats réels avec les cibles	Explore les résultats inattendus
Rapporte les progrès aux gestionnaires et les alerte des problèmes	Fournit des leçons, met en évidence les réalisations importantes et propose des recommandations d'amélioration

Suivi vs évaluation & apprentissage

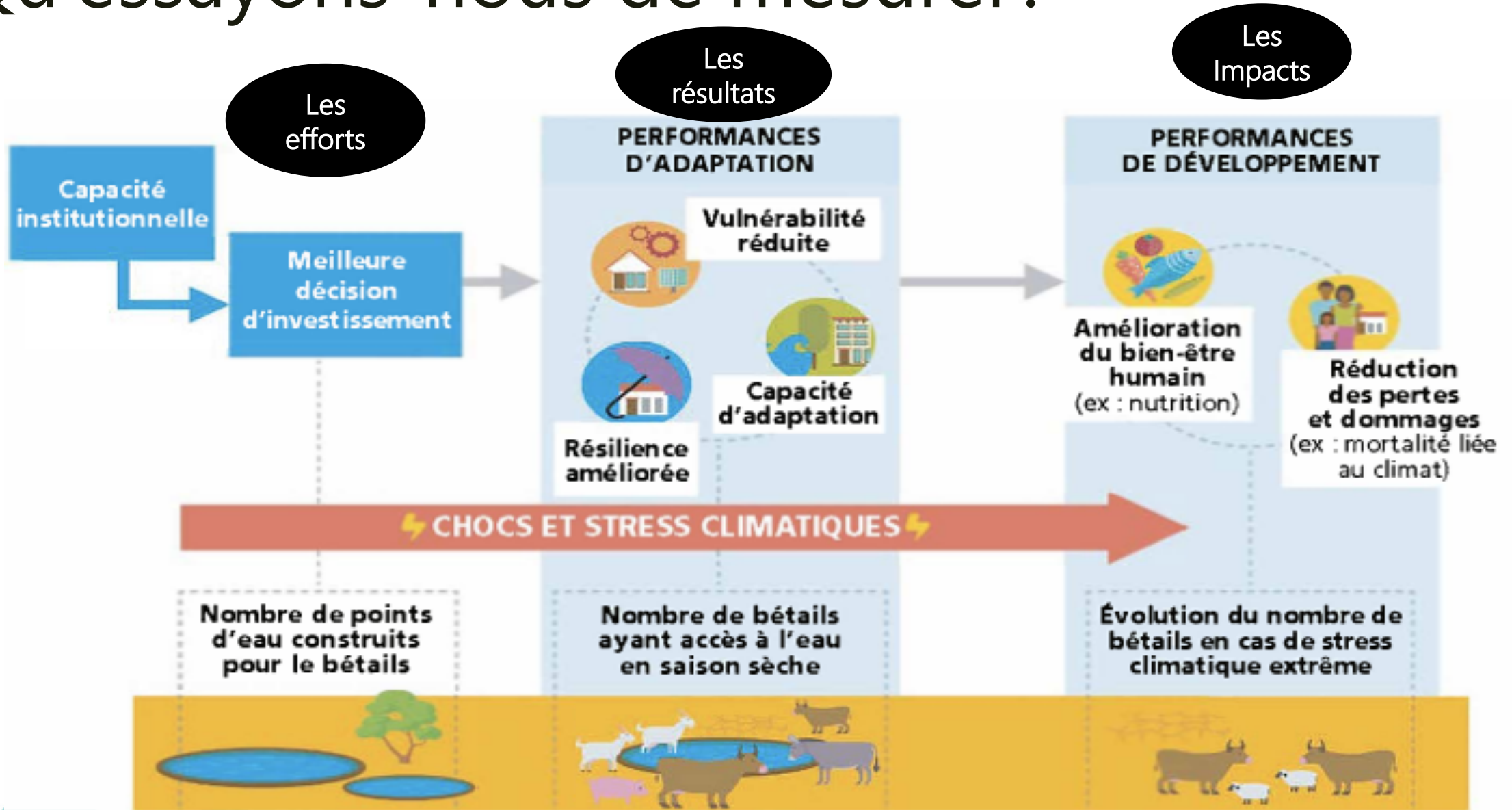


Source, IIED, 2019

Il est important de définir les termes de l'«adaptation»

- Adaptation? La capacité d'un système à s'adapter au changement climatique
- Résilience? La capacité d'un système à faire face à un événement dangereux en répondant de manière à maintenir sa fonction essentielle
- Vulnérabilité? La propension ou la prédisposition à être affecté(e)

Qu'essayons-nous de mesurer?



But, objectifs et échelle du S&E de l'adaptation

- Mesurer le processus d'adaptation tel que l'avancement dans la formulation et la mise en œuvre des programmes, des politiques et des plans, ou le renforcement des capacités individuelles et institutionnelles
- Mesurer les résultats de l'adaptation
- Mesurer les changements dans les impacts du changement climatique, quantifier les dommages et les pertes
- Mesurer l'occurrence et la fréquence des aléas climatiques

Différents niveaux de S&E

- National
- Infranational
- Niveaux de programme et de projet
- Sectoriel

Quelles sont les opportunités et les avantages du S&E de l'adaptation?

Comprendre
et apprendre
du
changement

Informé sur
les décisions
stratégiques

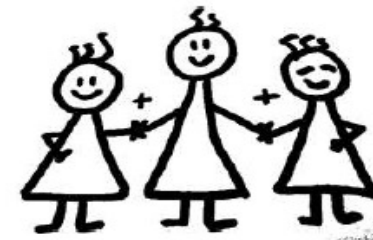
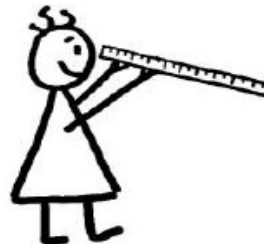
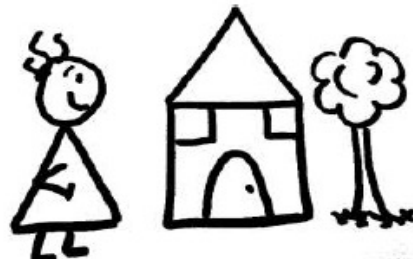
Favoriser le
dialogue et
l'échange

Transparence et
responsabilité

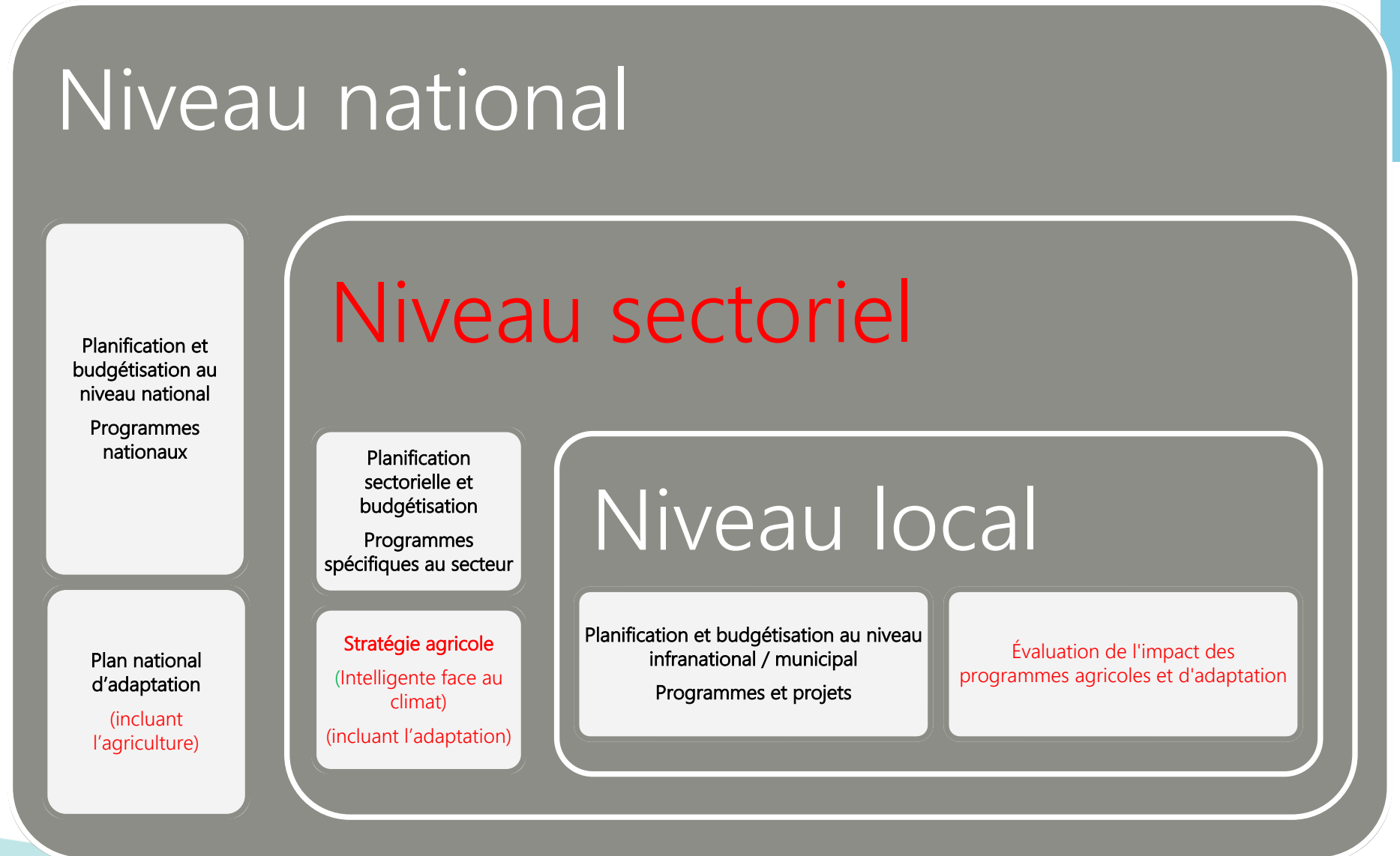
Nouveaux
partenariats/
collaborations

Ajustements et
corrections du
cours

Rendre compte
des engagements
internationaux



Différentes échelles et points d'entrée pour faire du S&E dans un pays



Apprentissage versus Responsabilité

- Apprentissage: améliorer l'efficacité et l'efficience du processus d'adaptation et faciliter l'incorporation de la science émergente, l'évaluation et les leçons apprises
- Responsabilité: s'assurer que les ressources pour l'adaptation sont allouées de manière efficace, démontrer les progrès pour les contribuables, les parties prenantes et/ou les partenaires de développement, ou présenter les résultats sur la scène internationale, fournir des informations sur les communications nationales et d'autres canaux et l'efficacité de la planification et de la mise en œuvre de l'adaptation

Défis de S&E

CHALLENGES IN MEASURING PROGRESS



No single
metric



Uncertainty and
complexity



Long term
horizon



Context
specificity

OPERATIONAL CHALLENGES



Multiple
reporting
requirements
and lack of
MEL capacities



Connecting,
but not
substituting,
frameworks



Indicators and
comparability



Financing and
sustaining
MEL within
country
systems



Coordinating
MEL and data
collection
across
ministries

Solutions émergentes I

A. ENGAGEMENT ET ALIGNEMENT DES PARTIES PRENANTES

- Articuler le développement du système de S&E aux politiques/plans pertinents
- Consulter et coordonner avec les entités existantes se concentrant sur l'ACC et l'atténuation
- Assurer l'implication précoce d'un éventail de parties prenantes dans la conception du système de S&E, par ex. former un groupe de travail axé sur le S&E de l'adaptation
- Mener des actions de sensibilisations sur le rôle du S&E dans l'adaptation
- Formation du personnel technique de l'adaptation ainsi que des décideurs



Solutions émergentes II

B. Renforcement des ressources

- Mener une évaluation réaliste des capacités requises pour concevoir et mettre en œuvre le S&E de l'adaptation, et fournir des opportunités de renforcement des capacités pour combler les lacunes
- Participer activement au partage des connaissances sur le S&E de l'adaptation à travers les réseaux existants
- Encourager les ministères concernés à prendre en compte les ressources nécessaires pour le S&E dans le cadre de leurs processus de planification et de budgétisation
- Explorer et mobiliser une gamme variée de sources de financement pour le S&E, par ex. considérer les opportunités de financement internationales telles que le programme de préparation du FVC pour établir le système de S&E



Solutions émergentes III

C. QUALITÉ ET UTILISATION EFFICACE DES DONNÉES

- Favoriser la réflexion sur la portée du S&E, en impliquant les parties prenantes de plusieurs secteurs et la communauté scientifique le cas échéant
- Hiérarchiser les données à collecter et les indicateurs à suivre
- S'appuyer sur les indicateurs et les ressources existants
- Mettre en oeuvre un S&E pour l'adaptation sensible au genre, et apprendre des données désagrégées par sexe
- Envisager l'utilisation des technologies de l'information et de la communication (par exemple, les téléphones portables) dans le cadre de la collecte de données
- Concevoir des stratégies de communication pour diffuser les résultats du S&E



7 ÉTAPES POUR CONCEVOIR UN CADRE DE S&E POUR L'ADAPTATION DANS LES SECTEURS AGRICOLES



Concevoir un cadre de S&E et un plan d'adaptation dans les secteurs agricoles

Étape 1.	Comprendre le contexte politique
Étape 2.	Développer une compréhension commune de l'objectif d'adaptation
Étape 3.	Définition de l'objectif et de l'orientation du cadre de S&E
Étape 4.	Développer un cadre de S&E pour l'adaptation dans le secteur agricole
Étape 5.	Identifier les indicateurs pour suivre l'adaptation dans le secteur agricole
Étape 6.	Identifier les sources et le type de données et d'informations requises pour chaque indicateur
Étape 7.	Opérationnaliser le S&E pour la prise de décision sur l'adaptation dans les secteurs agricoles

Note d'orientation du PNUD et de la FAO

- Unités de S&E dans les Ministères de l'Agriculture et de l'Environnement; organes de coordination intersectoriels sur le changement climatique
- Personnel technique travaillant sur l'adaptation au changement climatique
- Unités et institutions menant des recherches et collectant des données relatives au climat
- Services de vulgarisation collectant des données de S&E



Integrating Agriculture in National
Adaptation Plans (NAP-Ag) Programme

*Safeguarding livelihoods and promoting
resilience through National Adaptation Plans*

March 2019

**Strengthening monitoring
and evaluation for
adaptation planning in
the agriculture sectors**



Food and Agriculture
Organization of the
United Nations



MERCI

FAO et le cadre de transparence renforcé:

<https://www.fao.org/climate-change/our-work/what-we-do/transparency/en/>

FAO SCALA: <https://www.fao.org/in-action/scala/en>

UNDP SCALA: <https://www.adaptation-undp.org/scala>

Contacts: ETF@fao.org
scala@dgroups.org

