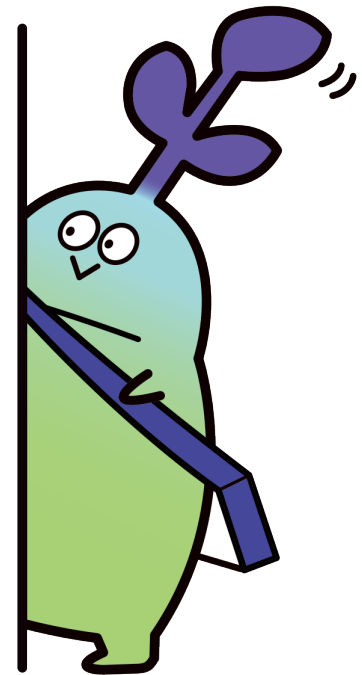


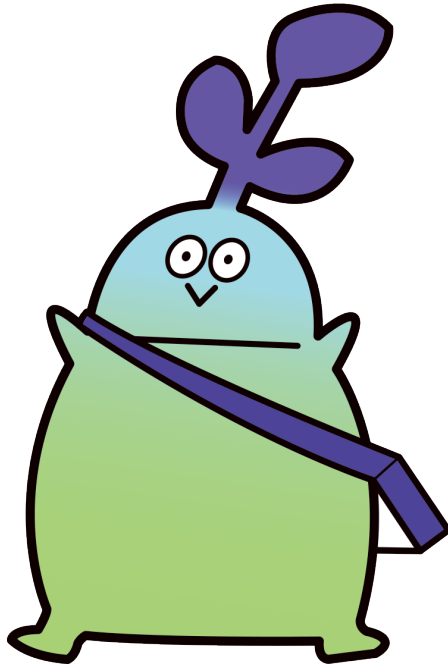
東北大学広報活動キャラクター「研一」 使用ガイドライン

東北大学広報活動キャラクター『研一』は、
創立115周年・総合大学100周年記念事業の一環として公募し誕生しました。
本学の広報活動等に広く活用していただけるよう、
キャラクターの使用ガイドラインを定め、公開いたします。
使用に際しては、ガイドラインをよくお読みください。

東北大学総務企画部広報室



研一プロフィール



東北大学創設時から、ずっといる妖精。

仲良くなった学生に「名前をつけて」とお願いしたところ、

「東北大生は何より研究第一だから・・・君は研一だ」と命名された。

何事にも一生懸命取り組む東北大生が大好き。

もっちりとしたボディは青葉が香る澄んだ空気に包まれており、

触れ合うと自然を感じてリフレッシュすることが出来る。

名前の由来：東北大学の伝統「研究第一主義」から

考案者：山崎 真瞳子さん（医学部医学科5年：決定当時）

使用にあたって

使用者

東北大学広報活動キャラクターは、次に掲げる者が使用することができる。

- (1) 本学の教職員又は学生
- (2) その他総務企画部広報室が使用を認めた者

使用範囲

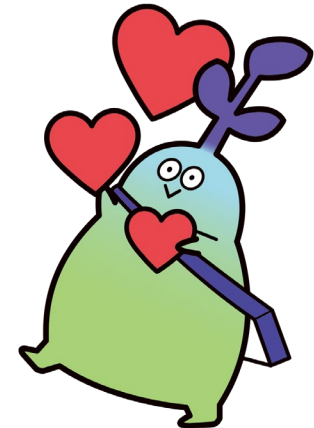
東北大学広報活動キャラクターの使用範囲については、次のとおりとする。

- (1) 本学が発行する印刷物及び刊行物
- (2) 本学の公式ウェブサイト
- (3) 本学の教育、研究、社会貢献等の諸活動において作製する印刷物及び記念品等
- (4) 本学学生の課外活動において作製する印刷物、記念品及びユニフォーム等
- (5) その他、総務企画部広報室が適当と認めたもの

使用上の遵守事項

使用者は、次の各号に掲げる事項を遵守しなければならない。

- (1) 申請した用途のみに使用し、総務企画部広報室の指示する条件に従うこと
- (2) 譲渡や転貸をしないこと
- (3) ルールに従って、正しく使用すること
- (4) 特定の個人、政治、思想若しくは宗教活動に利用しないこと
- (5) 本学の広報活動キャラクターであることを明記すること
- (6) 商標登録出願を行わないこと



使用申請

広報活動キャラクターの使用を希望する場合は、フォームより申請してください。
なお、申請は個々の制作物ごとに必要となり、デザイン案もお送りいただきますようお願いいたします。
過去に提供を受けたデータを、別の制作物に無断転用することは固くお断りいたします。



画像を選ぶ

画像バリエーションより
画像を選んでください (5-6p)

各画像に記号が振られています
ので申請の際は対応した記号を
記入してください。

制作物の目的やデザインに
合わせて選択してください。



申請

以下フォームより
申請を行ってください。

デザイン案も提出してくださ
い。デザイン案はラフなもの
でも構いません。

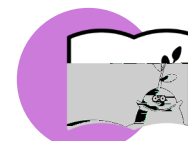
▶ 使用申請フォーム

<https://forms.gle/Fog4dYx3yJnGBU2w8>



画像提供

広報室で申請内容を確認後、
キャラクター画像を提供しま
す。(約1週間)

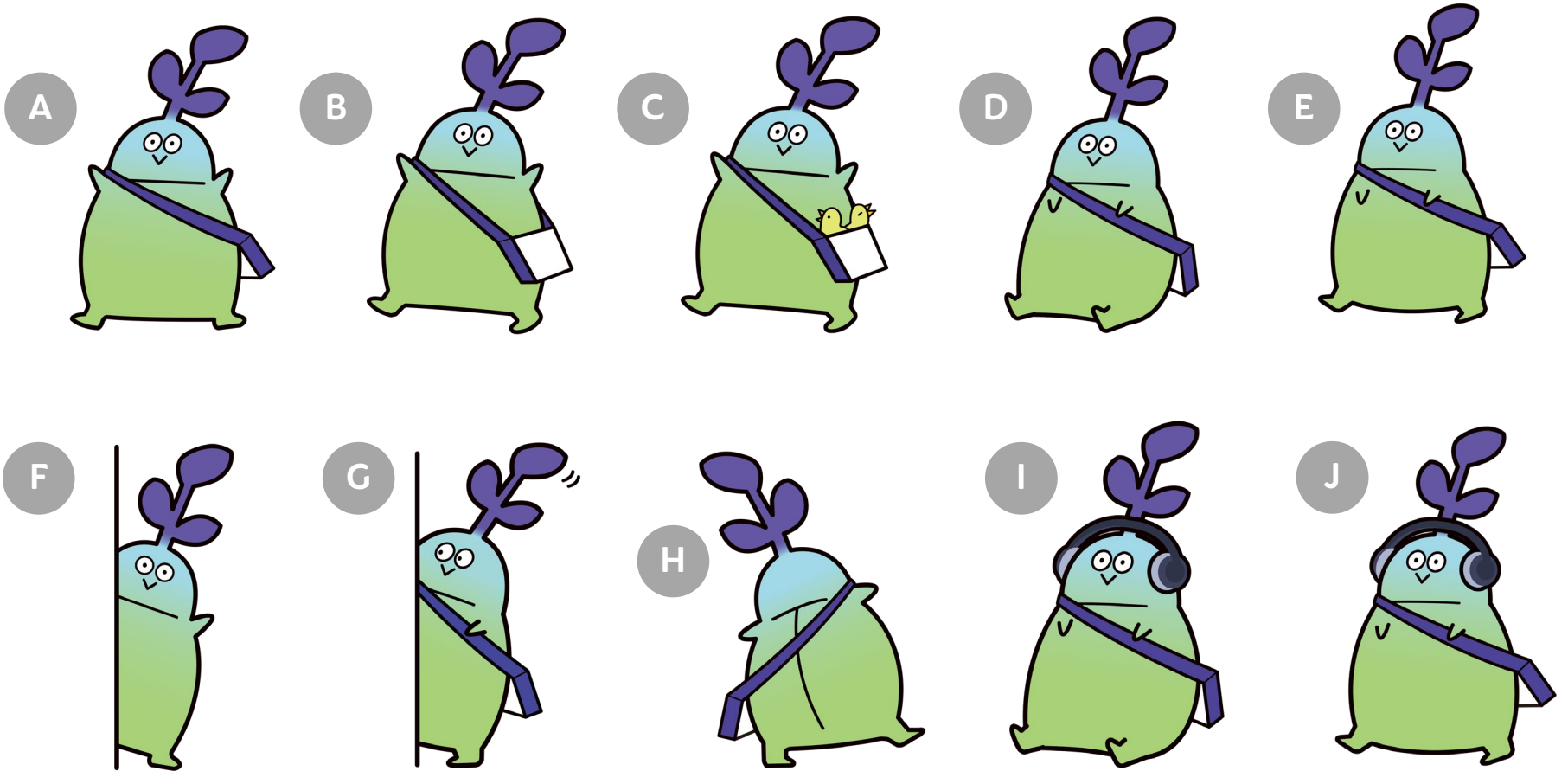


完成品提出

製作物が完成したら、
完成品を広報室へ提出してく
ださい。

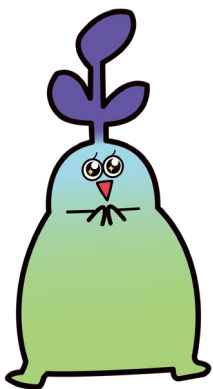
提出が困難な場合は、
写真を提出してください。

画像バリエーション

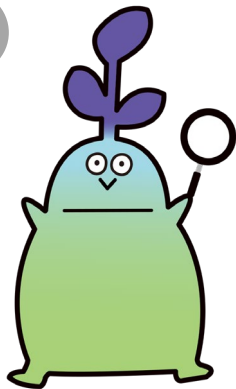


画像バリエーション

K



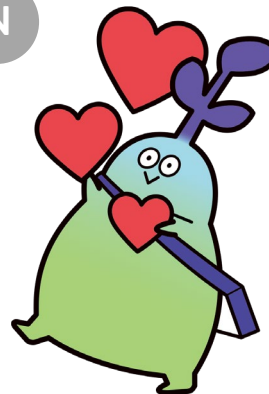
L



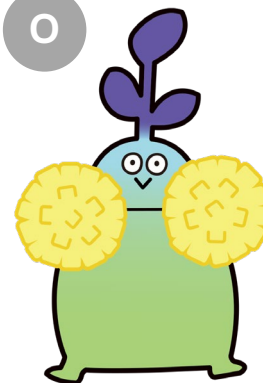
M



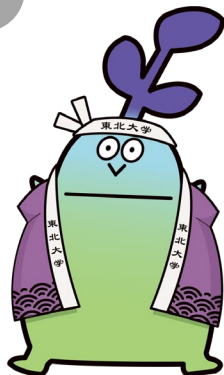
N



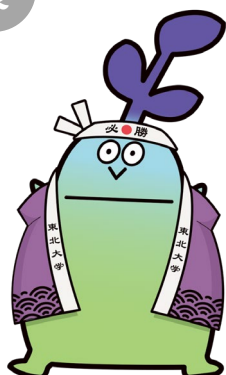
O



P



Q



R



※順次追加予定！

使用ルール

キャラクターを使用する際は、以下ルールを守ってください。



キャラクター名の併記

キャラクターを使用する際は
必ず正式なキャラクター名を併記してください。

- (日本語表記) 東北大学広報活動キャラクター・研一
- (英語表記) Tohoku University PR Mascot Kenichi

キャラクターがおしゃべり

キャラクターに発言させる場合は、
発言内容を校正させていただく場合がございます。
申請時のデザイン案に記載いただくよう
お願いいたします。



構造パーツをなくす



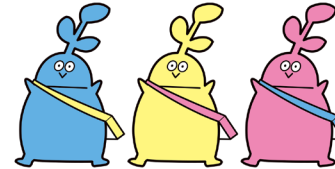
形を変える



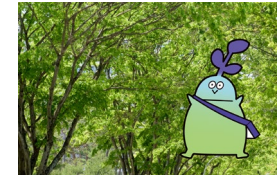
別要素をたす



色を変える



複雑な背景にのせる



OK



白い囲みを作る



薄い背景にのせる

本ガイドラインについての問い合わせ先

国立大学法人東北大学総務企画部広報室
〒980-8577 仙台市青葉区片平2-1-1

TEL : 022-217-4816

E-mail : koho@grp.tohoku.ac.jp

※2024/06 改訂