

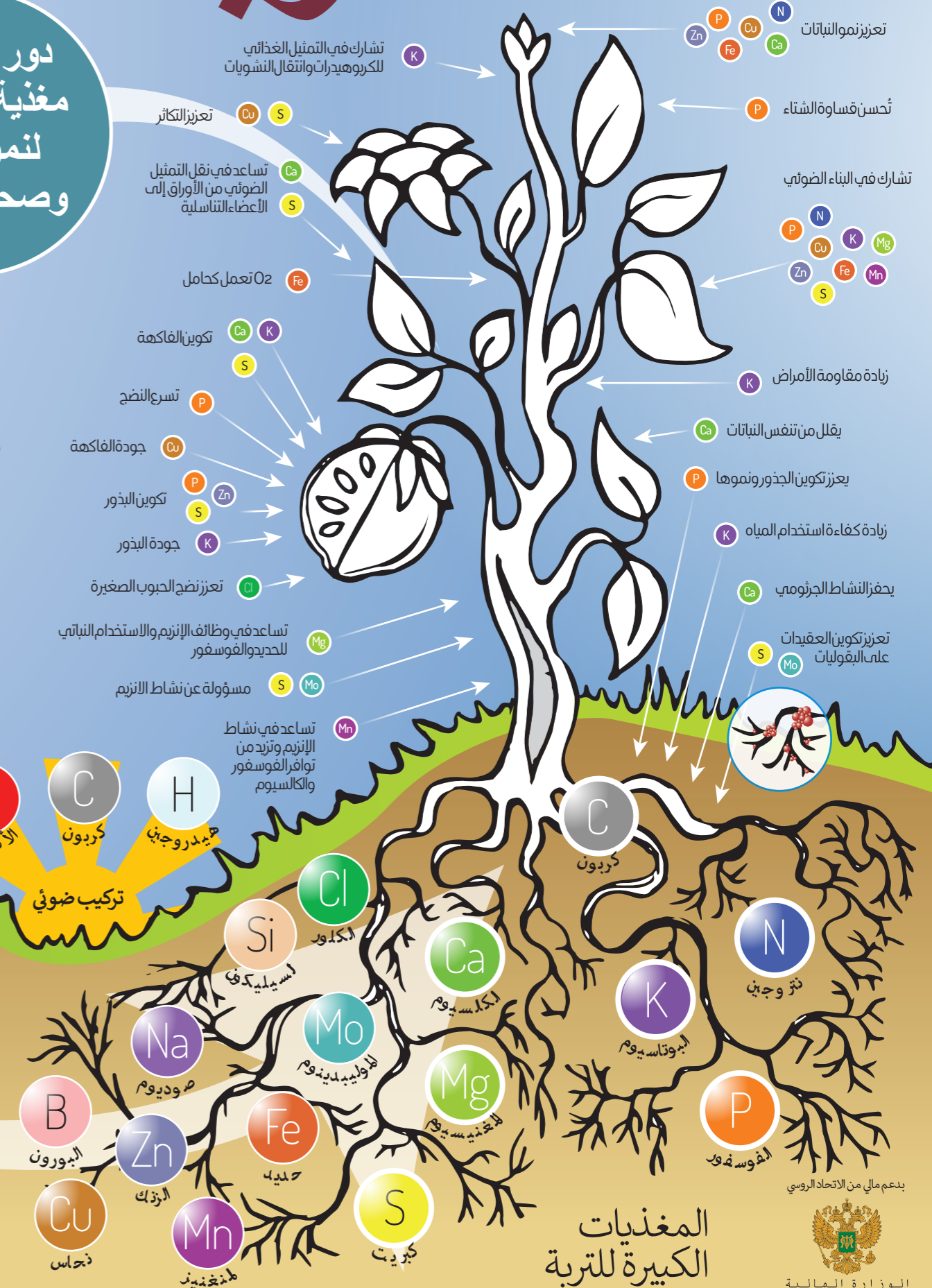
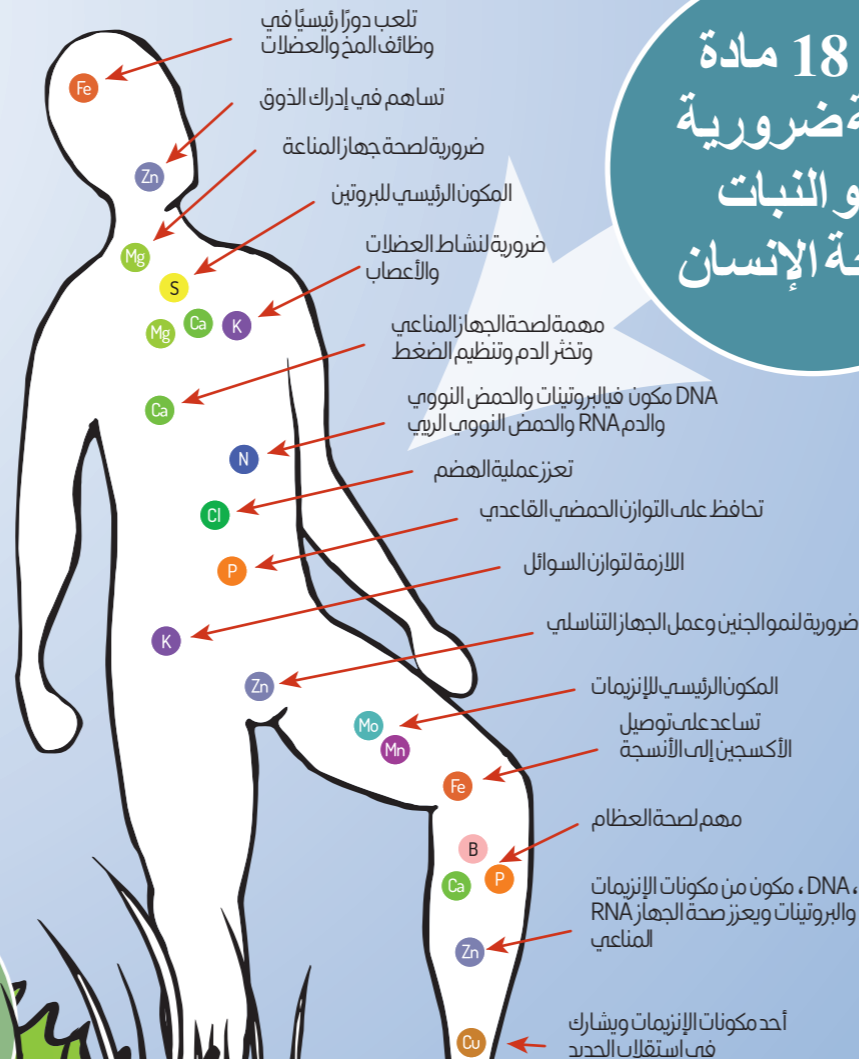
التربة أساس التغذية

يؤدي تدهور التربة إلى فقدان مغذيات التربة الدقيقة والكبيرة

التربة الفقيرة بالمغذيات غير قادرة على إنتاج غذاء صحي يحتوي على جميع العناصر الغذائية الضرورية لصحة الإنسان

يعاني أكثر من ملياري شخص من نقص المغذيات الدقيقة

دور 18 مادة مغذية ضرورية لنمو النبات وصحة الإنسان



الإدارة المستدامة للتربة من أجل تربة صحية وغذاء صحي وأشخاص أصحاء

تقليل التعرية

ضمان تناوب المحاصيل

تحافظ على التربة

تقليل الحرث

زيادة محتوى المادة العضوية في التربة

تربة صحية
لحياة صحية

المغذيات الدقيقة للتربة

المغذيات الكبيرة للتربة