

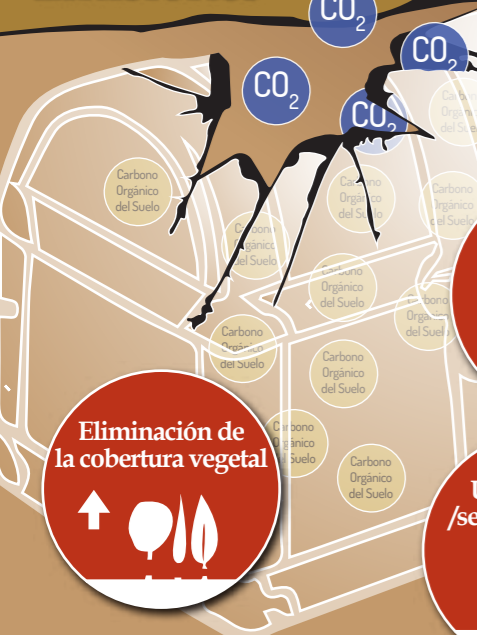
Calentamiento global

# Suelos

clave para potenciar la mitigación y adaptación a un clima cambiante

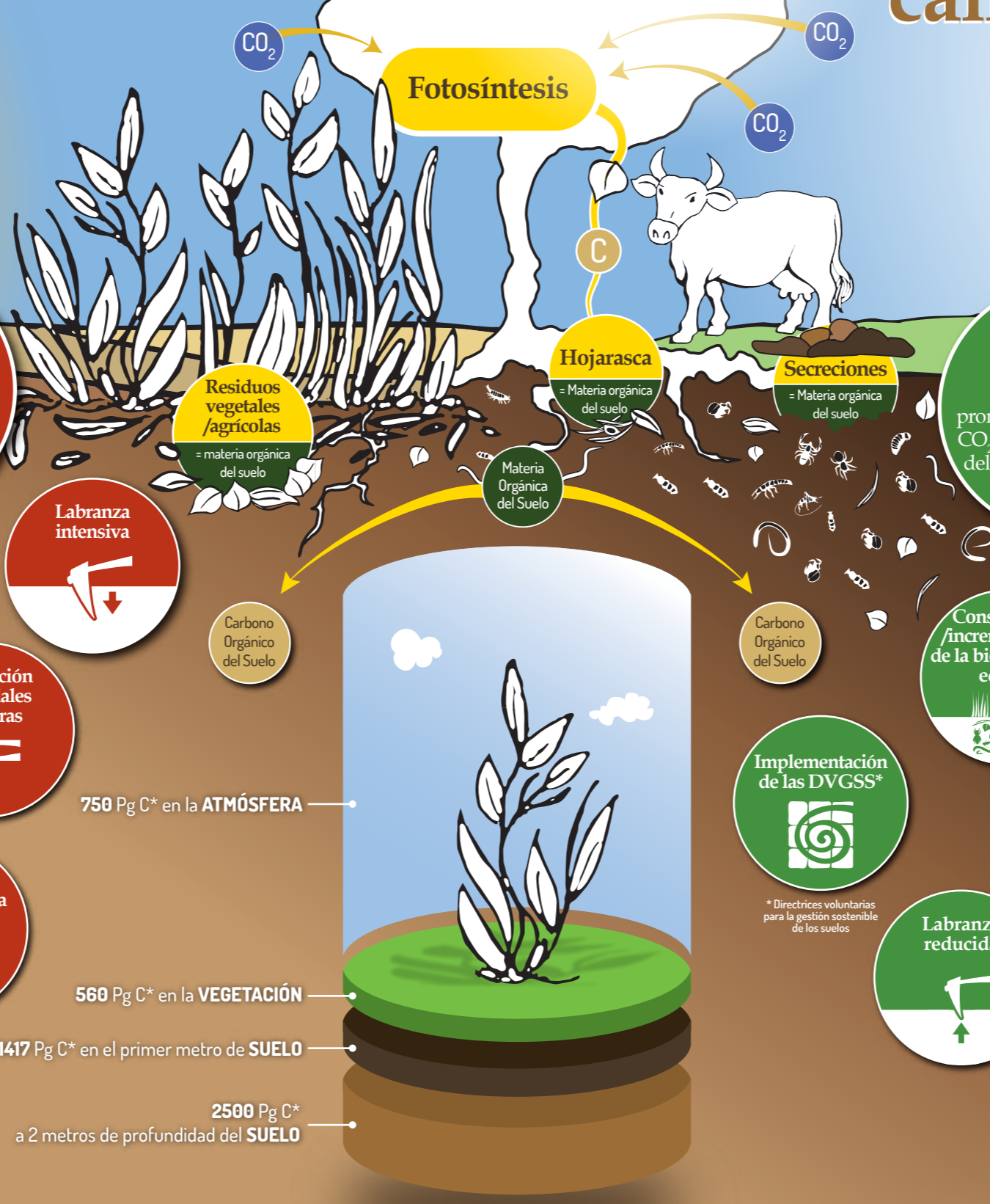


Emisiones



**El manejo no sostenible del suelo** conlleva la degradación del suelo y emisión de CO<sub>2</sub> a la atmósfera

- Abuso de agroquímicos
- Eliminación de la cobertura vegetal
- Urbanización / sellado del suelo
- Monocultivos
- Pérdida de la estructura del suelo
- Reducción de materia orgánica
- Compactación del suelo
- Erosión / perturbación del suelo
- Desecación humedales / turberas
- Labranza intensiva



**El manejo sostenible del suelo** promueve el secuestro de CO<sub>2</sub> impulsando la salud del suelo y contribuye a alcanzar ODS

- Residuos vegetales / agrícolas = materia orgánica del suelo
- Hojarasca = Materia orgánica del suelo
- Secreciones = Materia orgánica del suelo
- Conservación / incremento de la biodiversidad edáfica
- Implementación de las DVGSS\*
- Incremento aporte de materia orgánica del suelo
- Mejor cobertura de la superficie del suelo
- Rotación y diversificación de cultivos
- Labranza reducida
- Preservar humedales / turberas
- Monitoreo de reservas de carbono orgánico del suelo
- Reducir la contaminación del suelo

Organización de las Naciones Unidas para la Alimentación y la Agricultura

Hay más Carbono Orgánico en el Suelo, que en la vegetación y atmósfera combinadas

\*Pg C = Petagramo de Carbono - 1Pg = 10<sup>15</sup>g = 1 Gigatonelada

Con el apoyo de:  
Schweizerische Eidgenossenschaft / Confédération suisse / Confederazione Svizzera / Confederaziun svizra / Swiss Confederation  
Federal Department of Economic Affairs, Education and Research EAER / Federal Office for Agriculture FOAG  
ALIANZA MUNDIAL POR EL SUELO