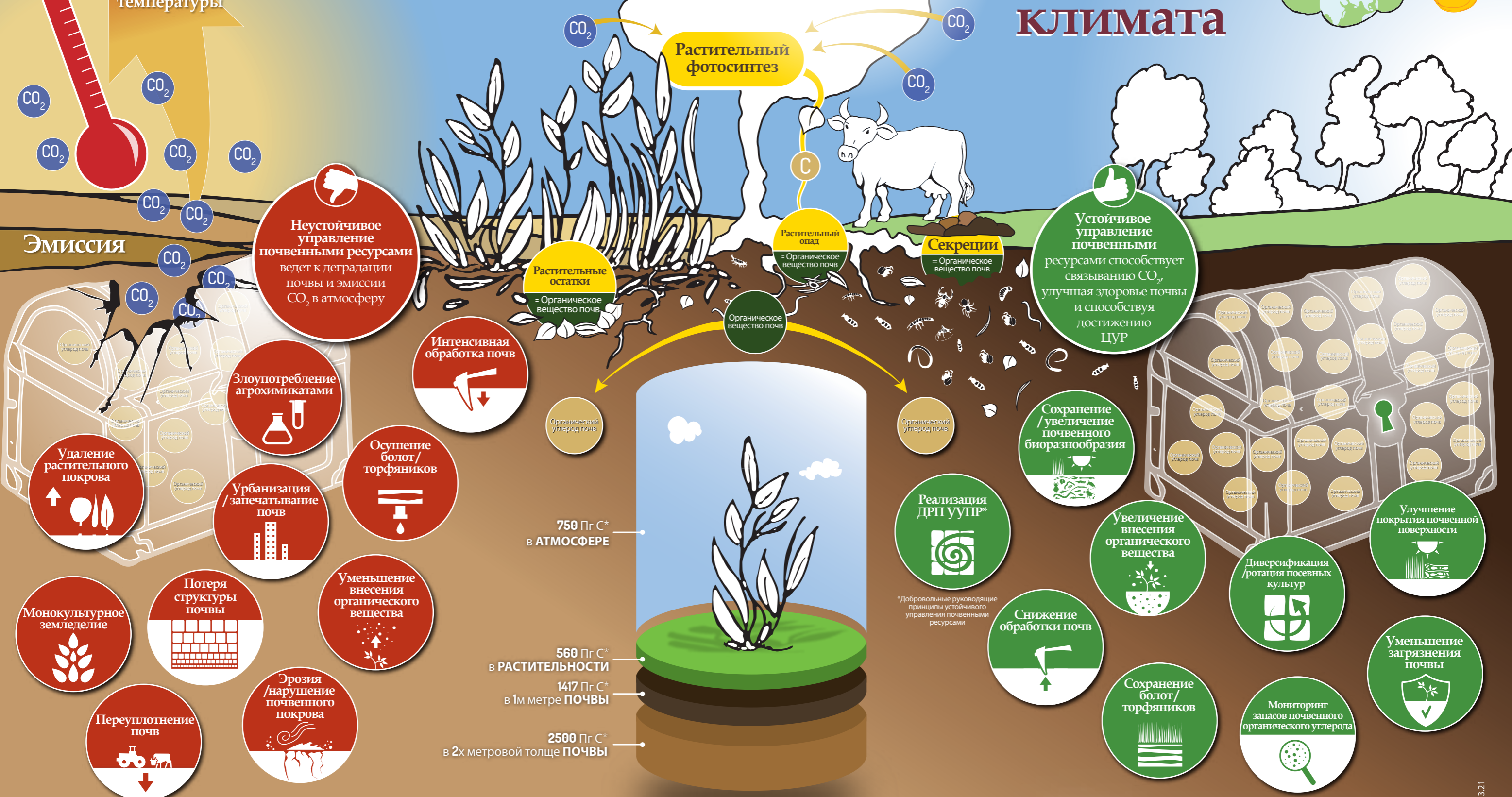


Глобальное потепление

Увеличение температуры

ПОЧВЫ

ключ к разгадке потенциала смягчения последствий и адаптации к **изменению климата**



Неустойчивое управление почвенными ресурсами ведет к деградации почвы и эмиссии CO₂ в атмосферу

Устойчивое управление почвенными ресурсами способствует связыванию CO₂, улучшая здоровье почвы и способствуя достижению ЦУР

ЭМИССИЯ

750 Pg C* в АТМОСФЕРЕ

560 Pg C* в РАСТИТЕЛЬНОСТИ

1417 Pg C* в 1м метре ПОЧВЫ

2500 Pg C* в 2х метровой толще ПОЧВЫ

В наших почвах содержится больше органического углерода, чем в растительности и атмосфере вместе взятых

*Pg C - петаграмм углерода - 1Pg - 10¹⁵g = 1 гигатонна