

ТЯЖЕЛЫЕ
МЕТАЛЛЫ:
МЫШЬЯК (As), СВИНЕЦ
(Pb), ХРОМ (Cr), РТУТЬ
(Hg), КАДМИЙ (Cd)



АГРОХИМИКАТЫ



ИСКОПАЕМОЕ
ТОПЛИВО

ГОРОДСКИЕ И
ПРОМЫШЛЕННЫЕ
ОТХОДЫ

УСТОЙЧИВЫЕ К
АНТИМИКРОБНЫМ СРЕДСТВАМ
БАКТЕРИИ И ПАТОГЕНЫ



Почвы действуют как губка и фильтр для загрязнителей

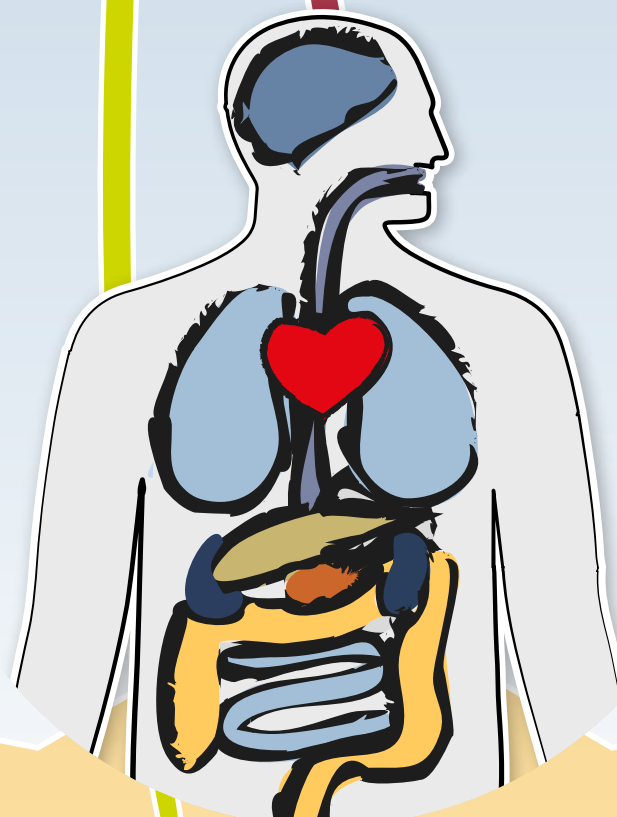
Однако при
перегрузке
почв эти
загрязнители
могут
проникать



В ПИЩУ
растения могут поглощать
загрязнители через
корни, производя
небезопасную пищу. 1 из
10 человек в мире
заболевает после
употребления
загрязненной пищи, и
420 000 умирают
ежегодно

В ОКРУЖАЮЩУЮ СРЕДУ

7 столовых ложек свинца
могут загрязнить до 1 га
почвы или 200 тысяч
литров воды



ВЛИЯТЬ НА ЗДОРОВЬЕ ЧЕЛОВЕКА

Более 70% загрязнителей
являются канцерогенами