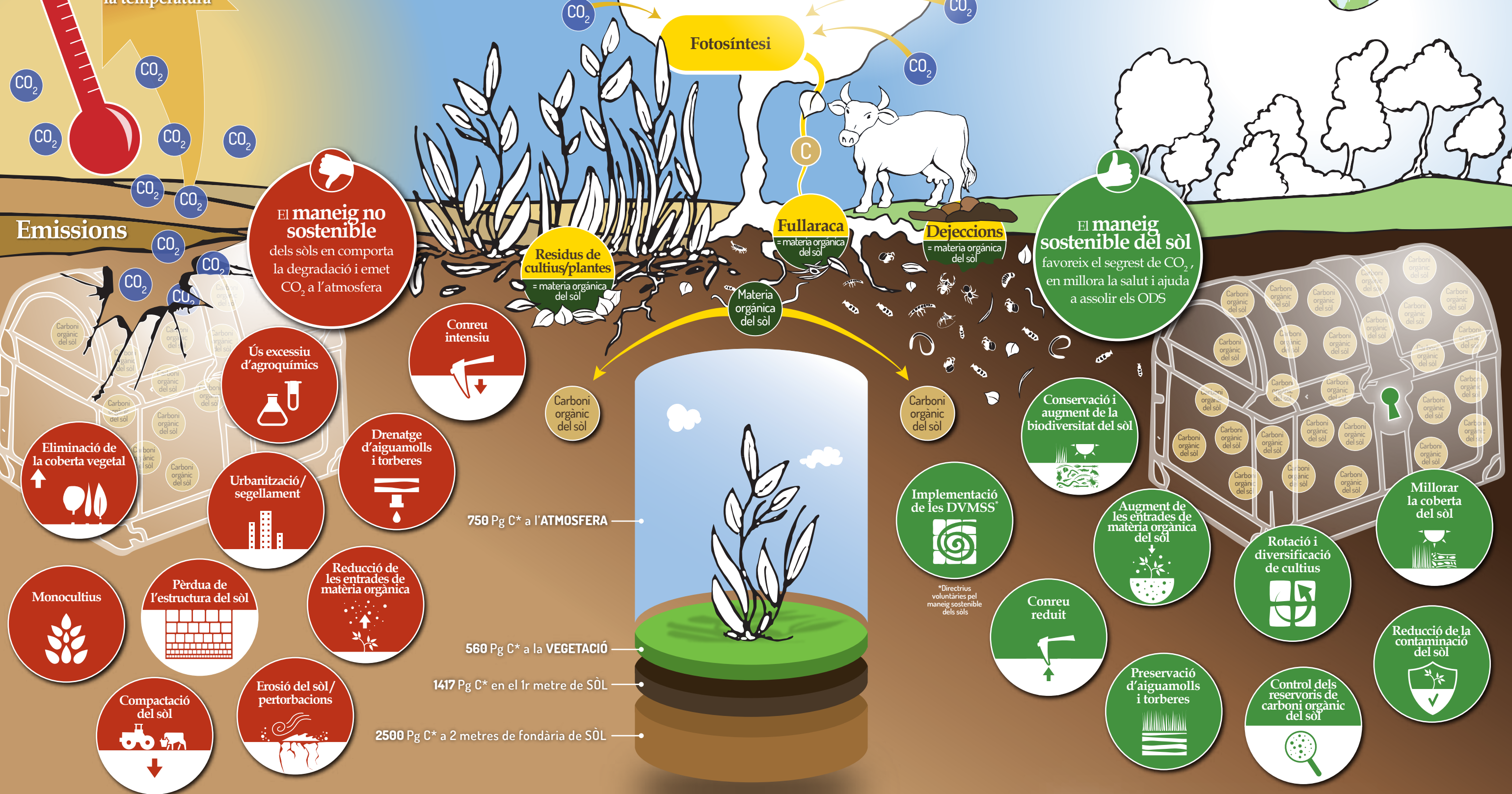


Escalfament global



Augment de la temperatura

Sòls | clau per potenciar la mitigació i adaptació al canvi climàtic



El maneig no sostenible dels sòls en comporta la degradació i emet CO_2 a l'atmosfera

El maneig sostenible del sòl favoreix el segrest de CO_2 , en millora la salut i ajuda a assolir els ODS

Emissions

- Eliminació de la coberta vegetal
- Ús excessiu d'agroquímics
- Urbanització / segellament
- Drenatge d'aiguamolls i torberes
- Monocultius
- Pèrdua de l'estructura del sòl
- Reducció de les entrades de matèria orgànica
- Compactació del sòl
- Erosió del sòl / pertorbacions

Conreu intensiu

Residus de cultius/plantes = matèria orgànica del sòl

Fullaraca = matèria orgànica del sòl

Dejeccions = matèria orgànica del sòl

Matèria orgànica del sòl

Conservació i augment de la biodiversitat del sòl

Implementació de les DVMSS*

*Directrius voluntàries pel maneig sostenible dels sòls

Conreu reduït

Augment de les entrades de matèria orgànica del sòl

Rotació i diversificació de cultius

Millorar la coberta del sòl

Reducció de la contaminació del sòl

Preservació d'aiguamolls i torberes

Control dels reservoris de carboni orgànic del sòl