

23

フェーズドアレイ気象レーダーは、30秒間隔で詳細な3次元降雨分布を観測し、従来のパラボラアンテナ型の気象レーダーでは捉えきれなかった豪雨の卵が上空で成長する様子や、集中豪雨をもたらす積乱雲のふるまいなどを調べることができます。

24

PAWR NICT 検索

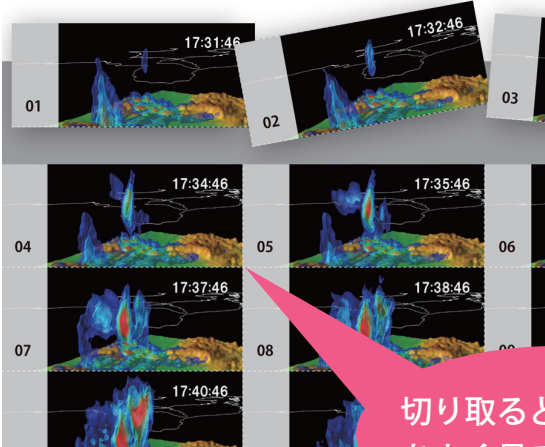
国立研究開発法人情報通信研究機構
電磁波研究所
リモートセンシング研究室

雨雲の変化を 手の中で見よう！

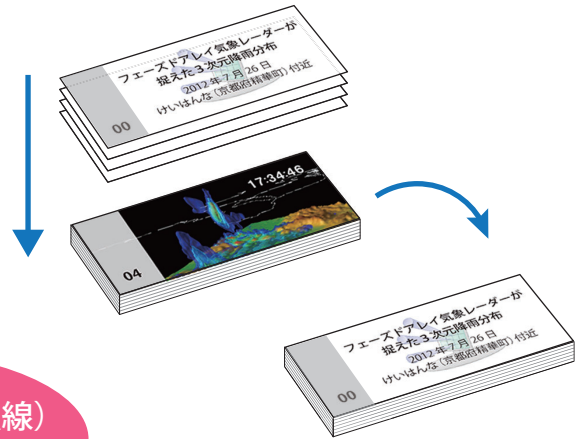
フェーズドアレイ気象レーダー パラパラPAWR 3次元降雨分布シート

作り方

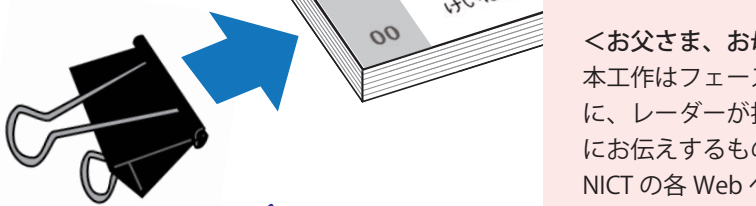
1 点線に沿って切り取ります。



2 番号順に重ねます。



3 左端をダブルクリップで
とめればできあがり。



右端を揃えると
きれいにめくれるよ！

<お父さま、お母さまへ>

本工作はフェーズドアレイ気象レーダーを理解いただくために、レーダーが捉えた降雨分布の変化する様子をごく簡易的にお伝えするものです。詳しくは <http://pawr.nict.go.jp/> ほか NICT の各 Web ページをご覧ください。

パラパラめくると
雨の落ちてくる様子が
動いて見えるよ！

