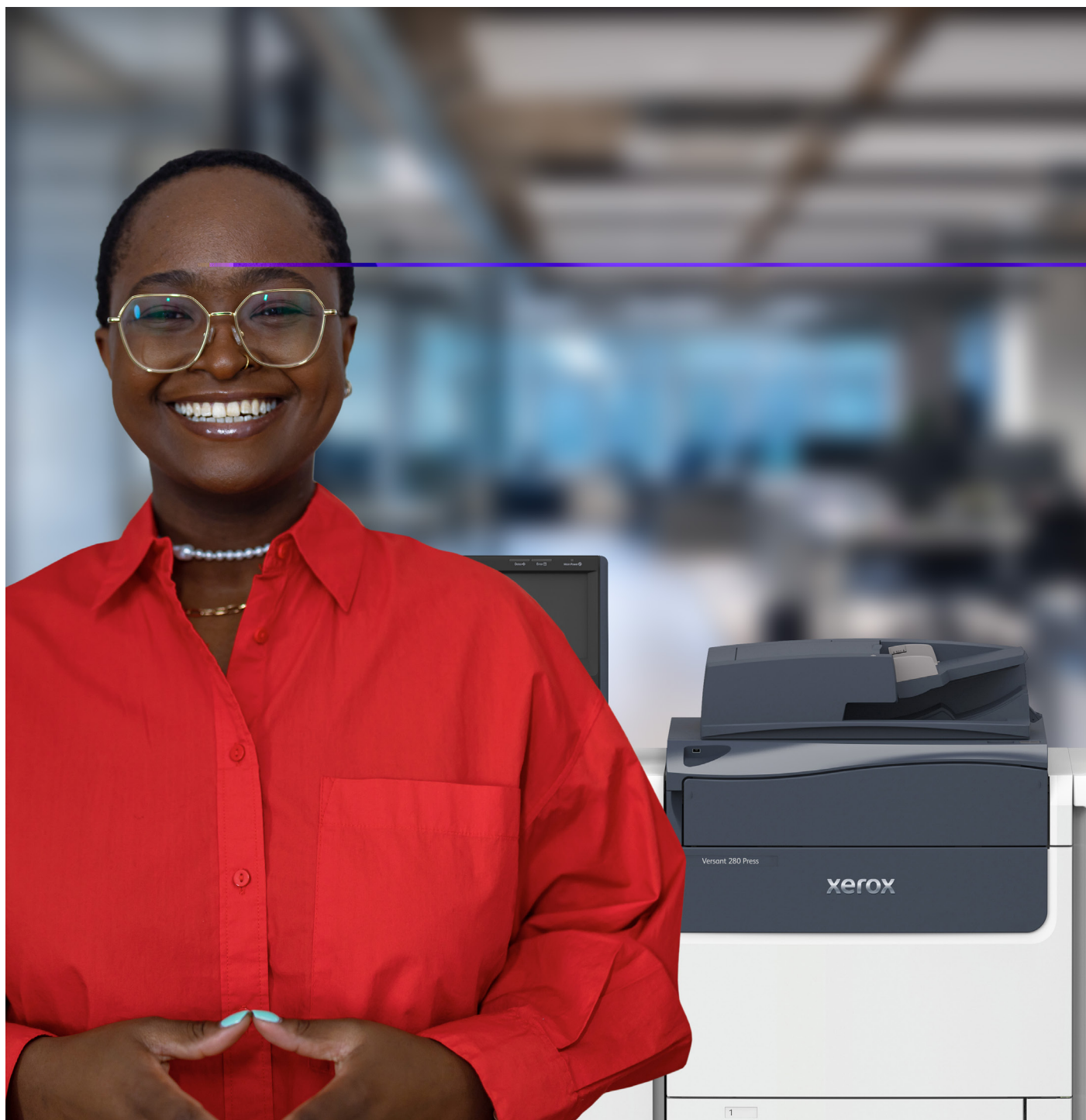


Comment bâtir un futur plus rentable ?



Tirez parti de la demande d'applications plus diverses et de tirages plus courts.

La presse Xerox® Versant® 280 est une machine tout-en-un, en constante évolution, qui a fait les preuves de sa rentabilité sur le terrain. Réinventé pour offrir tout ce dont vous avez besoin dans une presse milieu de gamme.

Nous vivons dans un monde de réinvention. Des délais d'exécution plus rapides, des tirages plus courts. Les tendances d'hier sont devenues la réalité d'aujourd'hui, et le moment est venu d'exploiter la demande en applications de plus en plus diverses.

Voici votre opportunité. Nos ingénieurs ne peuvent tout simplement pas isoler du processus d'amélioration continue notre presse la plus vendue. C'est ainsi que la presse Versant que nous aimons tous est plus polyvalente que jamais.

TOUJOURS EN PHASE AVEC VOS BESOINS.

Depuis son introduction, la presse Versant a toujours été le plus court chemin du potentiel au profit. Aujourd'hui, la Versant 280 représente un véritable progrès exponentiel. Désormais, vous bénéficiez de vitesses encore plus élevées pour tenir des délais encore plus serrés, sans jamais sacrifier la qualité. En fait, vous ajouterez des capacités que vous – ou vos concurrents – ne trouverez nulle part ailleurs.



EXPLOITEZ AU MAXIMUM LES CAPACITÉS DE VOS SUPPORTS.

Combinez la vitesse et la qualité de la Versant avec la capacité d'imprimer sur les supports pris en charge jusqu'à 400 g/m². Chargez des enveloppes et imprimez sur des formats allant de 98 x 146 mm (3,9 x 5,7 po) à 330 mm x 1,2 m (13 x 47,2 po). Étiquettes, intercalaires et substrats spéciaux tels que synthétiques, polyesters, vinyles, vitrophanies, papiers de transfert, et supports magnétiques. De plus, vous aurez toutes les fonctions Versant standard disponibles sur chaque modèle vendu :



Uniformité du toner, couverture de zone et alignement optimisés par notre automatisation SIQA (Simple Image Quality Adjustment)



Processus de contrôle bouclant pour assurer la cohérence chromatique



Toner EA Xerox® avec l'incroyable résolution Ultra HD 2 400 x 2 400 ppp et le rendu RIP 10 bits, même avec les encres Métalliques et Spéciales



Choisissez l'option d'alimentation qui répond à vos besoins, incluant l'alimentation de précision par aspiration pour les feuilles standard et des formats extra-longs (XLS)



Options de finition en ligne, des pliages et agrafages simples aux brochures à rognage de chasse et dos carré, fond perdu



Capacités d'impression et de numérisation en libre-service, ainsi que des outils en option pour la gestion des performances du parc et la surveillance à distance

Vos réussites sont les nôtres.

C'est notre presse la plus primée et elle ajoute à son palmarès le prix Keypoint Intelligence/ BLI Outstanding Innovation in Production Print Award pour son incroyable kit CMJN+ Adaptive.

REPOUSSEZ LES LIMITES AVEC NOTRE OPTION VITESSE NOMINALE SUR TOUS LES SUPPORTS (ARS).

Ajoutez notre option Vitesse nominale sur tous les supports (ASRS) et imprimez 25 % plus rapidement sur tous les supports pris en charge jusqu'à 400 g/m². Une réalité grâce à notre module de détuilage mis à niveau.

ALLEZ ENCORE PLUS LOIN AVEC NOTRE LÉGENDAIRE PACKAGE PERFORMANCE EN OPTION.

Un spectrophotomètre X-Rite® en ligne avec Color Profiler Suite et la Suite automatisée de la qualité des couleurs (ACQS), retire de l'équation la variabilité de la couleur et réduit la maintenance manuelle fastidieuse des couleurs et les erreurs de l'opérateur. Bénéficiez d'un contrôle avancé des couleurs, de l'agilité et l'efficacité de l'opérateur avec le DFE Xerox® EX-280 v3.0, maintenant 25 % plus rapide avec le matériel mis à niveau et le logiciel Fiery® intégré.



AU-DELÀ DE CMJN AVEC 11 COULEURS ET DES POSSIBILITÉS INFINIES.

Avec la trousse exclusive Xerox® CMJN+ Adaptive, votre presse Versant® peut répondre aux exigences du marché et les dépasser, grâce à la simplicité et la rapidité de sa mise en place. Or et argent chatoyants, blanc immaculé, transparent scintillant et couleurs fluorescentes impressionnantes, viennent s'ajouter aux couleurs CMJN, créant une éblouissante première dans notre industrie.

Remplacez votre jeu de toners CMJN standard par notre jeu de toners Vifs spéciaux ou notre jeu de toners Fluorescents spéciaux en quelques minutes, sans purge, pour créer de magnifiques impressions.

TONERS CMJN



TONERS VIFS



TONERS FLUORESCENTS



XEROX CORPORATION



Presse Xerox® Versant® 280 – Option Package Performance

Presse Xerox® Versant® 280

VITESSE D'IMPRESSION/ PRODUCTIVITÉ

- Volume d'impression mensuel moyen : Jusqu'à 150 000
- Cycle de service : 750 000
- 80 ppm (A4/ 8,5 x 11 po), de 52 à 400 g/m² avec le package Performance et Vitesse nominale sur tous les supports (ASRS)
- 80 ppm (A4/ 8,5 x 11), 52 à 220 g/m²
- 60 ppm (A4/ 8,5 x 11 po), de 221 à 400 g/m²

QUALITÉ D'IMAGE

- VCSEL ROS 2 400 x 2 400 ppp pour des images très nettes, des ombres détaillées et des lumières éclatantes
- Rendu RIP 1 200 x 1 200 x 10 sans sous-échantillonnage pour des performances Ultra HD
- Les trames demi-teintes offrent une résolution plus lisse et nette et de meilleurs dégradés
 - 150, 175, 200, 300, 600 points groupés
 - 150, 200 trames lignées avec rotation
 - Écran stochastique FM

TECHNOLOGIE

- Option Vitesse nominale sur tous les supports (ASRS), pour des vitesses 25 % plus rapides sur les supports jusqu'à 400 g/m²
- Le Package Performance (en option) ajoute un spectrophotomètre en ligne X-Rite® pour la gestion des couleurs entièrement automatisée en un simple clic avec notre Suite automatisée de la qualité des couleurs (ACQS), soit deux fois la vitesse de traitement plus un logiciel et du matériel supplémentaires pour améliorer la productivité et bénéficier de la vitesse de sortie la plus rapide
- Résolution Ultra HD avec quatre fois plus de pixels que les presses de la concurrence
- Capteurs de repérage intégrés (IRA) et interrupteurs pour la précision et l'automatisation des commandes de transport papier
- Les commandes de processus en boucle fermée permettent de réaliser des réglages de qualité en temps réel
- Le four à courroie compact offre de meilleures vitesses, des images homogènes, sur des supports mixtes et même à fort grammage
- Outil SIQA (Ajustement simplifié de la qualité d'image) pour le repérage automatisé de l'image sur le support, l'uniformité de la densité et les réglages de transfert d'image
- Toner EA à faible point de fusion avec de petites particules uniformes pour des contours nets et une qualité d'image exceptionnelle
- Les rouleaux à répartition de charge et la technologie de dégagement automatique améliorent la productivité de l'appareil
- Le module de détuilage intelligent évalue la couverture d'encre, le papier et le taux d'humidité pour un résultat aussi plat que possible
- Options de chargement et de finition modulaires pour une configuration polyvalente
- Les unités SMart Kit® de Xerox® remplaçables par le client prolongent la disponibilité
- Versant est conforme aux normes de sécurité les plus récentes en matière d'équipement informatique, ainsi qu'à la norme de chiffrement des données FIPS 140-2

PAPIER

Formats

- Format maximum : 330 mm x 1,2 m (13 x 47,2 po)
- Feuille standard maximum : 330 x 488 mm (13 x 19,2 po)
- Format minimum : 98 x 146 mm (3,9 x 5,7 po)

Flexibilité/ grammages

- Impression sur supports couchés, non couchés, enveloppes, intercalaires, polyester/ synthétiques, texturés, colorés, bandeaux, supports personnalisés, et supports mixtes
- 52 à 400 g/m² non couché et couché
- 52 à 256 g/m² dans les magasins 1–3
- 52 à 400 g/m² dans le bac de départ manuel
- 52 à 220 g/m² avec le module grande capacité en option
- 52 à 400 g/m² dans le magasin grande capacité grand format en option
- 52 à 400 g/m² dans le module grande capacité grand format avancé en option
- 52 à 400 g/m² dans le magasin grande capacité par aspiration en option

Capacités

- 1 900 feuilles standard (80 g/m²)
 - Magasins 1-3 : 550 feuilles chacun, format maximum 330 x 488 mm (13 x 19,2 po), format minimum 140 x 182 mm (5,5 x 7,2 po)
 - Départ manuel : 250 feuilles, format maximum 330 x 660 mm (13 x 26 po), format minimum 98 x 146 mm (3,9 x 5,7 po)
- 9 900 feuilles au maximum (80 g/m²)
 - Magasins 1-3 : 550 feuilles chacun
 - Départ manuel : 250 feuilles
 - MGCGF double en option, 4 magasins, 8 000 feuilles
 - Double magasin grande capacité XLS à départ par aspiration en option, 6 300 feuilles 330 x 488 mm (13 x 19,2 po) ; 700 feuilles 330 x 864 mm (13 x 34 po) ; 100 feuilles 330 mm x 1,2 m (13 x 47,2 po)
- Repérage sur feuilles standard +/- 1,0 mm, de 52 à 300 g/m²
- Permutation automatique des magasins/ chargement en cours d'impression
- Recto verso automatique 350 g/m² (impressions 4/4)
- Recto 400* g/m² (Impressions 4/0)

SCANNER INTÉGRÉ

- Comprend un chargeur automatique de documents recto verso en un seul passage, jusqu'à 200 ipm couleur/ noir et blanc ; 250 feuilles, jusqu'à A3 (11 x 17), 38 g/m² (Bond 16 lb) à 200 g/m² (Bond 53 lb) ; copie ou numérisation vers une variété d'options de réception

OPTIONS D'AMÉLIORATION DES PERFORMANCES

- L'option Vitesse nominale sur tous les supports (ASRS) inclut le module de détuilage Xerox® (IDM/ASRS), augmentant la vitesse de 25 % sur les supports les plus épais, offrant une valeur nominale de 80 ppm sur tous les supports jusqu'à 400 g/m².*
- Le Package Performance (en option) inclut le module de détuilage d'interface de Xerox® (IDM/ILS), offrant des performances nominales sur tous les supports (ASRS), et un spectrophotomètre en ligne X-Rite® fonctionnant avec la Suite automatisée de la qualité des couleurs (ACQS) pour assurer l'étalonnage automatisé et la création de profils. Entièrement intégré avec les options Fiery®, notamment la suite de définition des profils de couleur avec ES-3000, Compose et NX Station GL.

OPTIONS DE SERVEUR D'IMPRESSION

- Serveur d'impression Xerox® EX 280 v3.0 optimisé par Fiery®
- Serveur d'impression Xerox® EX-i 280 v3.0 optimisé par Fiery®

CARACTÉRISTIQUES ÉLECTRIQUES

- Amérique du Nord : 208-240 VCA, 50/60 Hz, 16 A/ exigeant un circuit 20 A, prise NEMA 6-20-R
- Europe : 220–240 VCA, 50 Hz, 20 A/ exigeant un circuit 20 A, prise femelle PCE Shark 023-6
- Alimentation électrique supplémentaire exigée pour le serveur d'impression et les périphériques d'alimentation/ de finition :
 - 115 VCA, 15 A pour 60 Hz ou 220 VCA, 10 A pour 50 Hz (hémisphère occidental)
 - 220–240 VCA, 10 A, 50 Hz (Europe)

DIMENSIONS/ POIDS DE LA PRESSE DE BASE

- Hauteur : 1 212 mm (48 po)
- Largeur : 760 mm (30 po)
- Profondeur : 831 mm (33 po)
- Poids : 295 kg (651 lb)

* Supports figurant sur la liste des substrats testés (TSL) de la presse Versant® 280 de Xerox®

Prêts à saisir de nouvelles opportunités grâce à la polyvalence Versant ?
Pour plus d'informations et pour découvrir les options disponibles, rendez-vous sur
www.xerox.fr/fr-fr/impression-numerique/presses-numeriques/xerox-versant-280.