

從森林至河川。最後匯入海洋。
水，孕育著林林總總的生命。
來吧，讓我們向著充滿驚喜的
世界大河邁開腳步。



● 驅車

從東海北陸自動車道「川島停車區・高速公路綠洲」處徒步即到。從一般道路的「一宮木曾川IC」或者「岐阜各務原IC」的出口驅車前行大約需要10分鐘。
※停車場免費。

● 鐵路、公車

從名鐵「笠松站」搭乘岐阜巴士笠松川島線到「河川環境樂園」下車。從JR「木曾川站」或名鐵「新木曾川站」下車後可利用計程車等交通工具。
※如果使用公共交通工具，請事先確認時刻表等相關資訊。

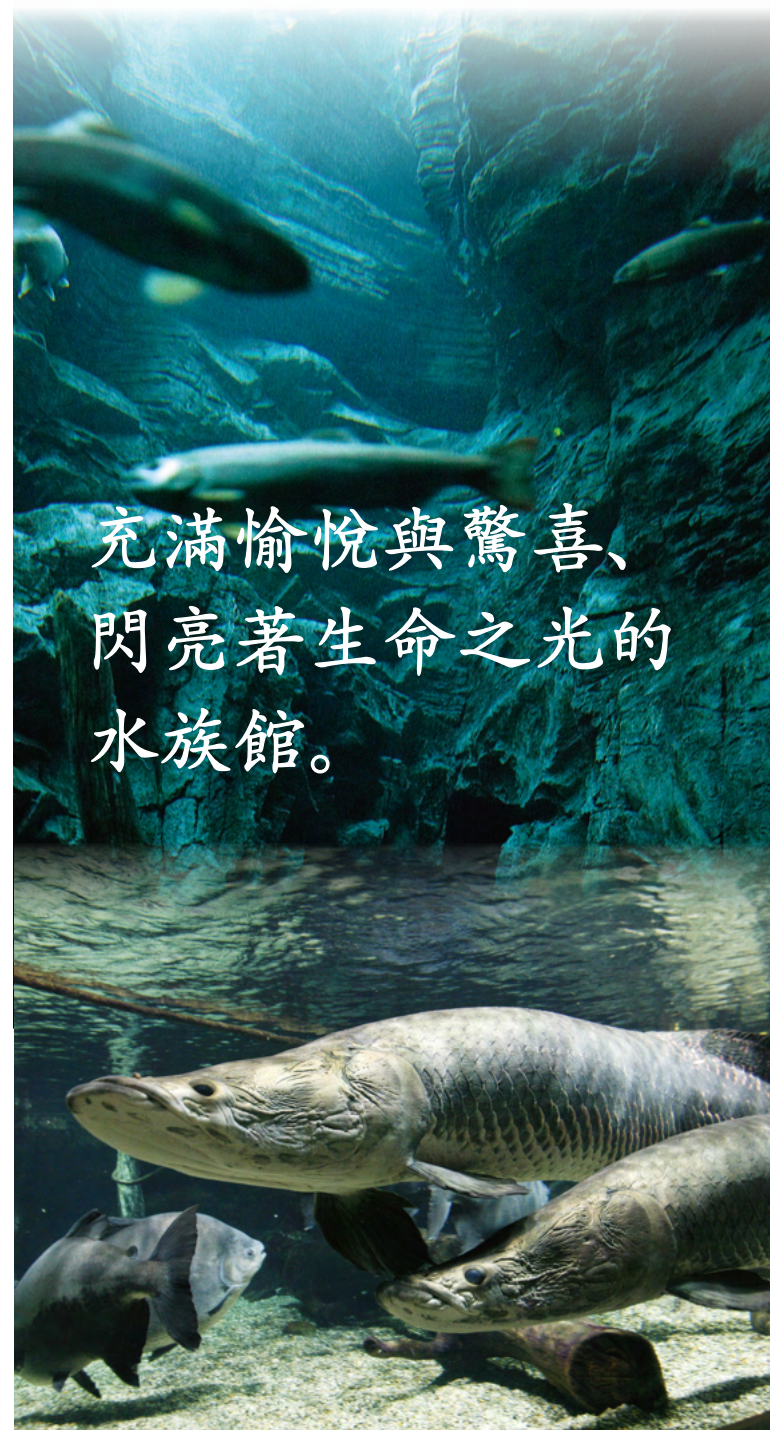
● 入館費 (含稅)

類別	個人		普通團體	類別	學校團體
	1次券	全年通票	20名以上		
大人	1,780円	3,560円	1,430円	大學生	1,200円
初中生、高中生	1,400円	2,800円	1,120円	高中生	1,000円
小學生	900円	1,800円	720円	初中生	600円
幼兒(3歲以上)	500円	1,000円	400円	小學生	500円
				保育園、幼兒園的幼兒	300円
				與幼兒同行的家長	1,200円

※持有殘障證件的殘障人士(包含1名陪同人員)，可購買個人1次券，並分別享受半額優惠。
 ※65歲以上並持有可證明相應年齡物件者，個人1次券票價為1,600日元。
 ※全年通票的有效期限為：自發行日起1年。
 【開館時間】平日：9:30~17:00 周六、周日及節假日：9:30~18:00
 ※最終入館時間均為閉館前1個小時※有的季節營業時間可能會延長。
 【閉館日】無
 ※但是，每年數次在河川環境樂園閉園時可能閉館。
 ※因天氣等原因，可能出現臨時閉館的情況。

【動物取扱業登記】名稱：江之島海洋股份有限公司，事業所名稱及地址：世界淡水魚園水族館，岐阜縣各務原市川島笠田町1453河川環境樂園內，動物取扱業種類及登記號碼：展示第010058號、銷售第010220號、保管第010221號、出租第010222號，登記年月日：展示2007年2月7日、銷售・保管・出租2017年1月31日，有效期限的最後一日：展示2027年2月6日、銷售・保管・出租2027年1月30日，動物取扱負責人：小野文菜。

充滿愉悅與驚喜、
閃亮著生命之光的水族館。



4層

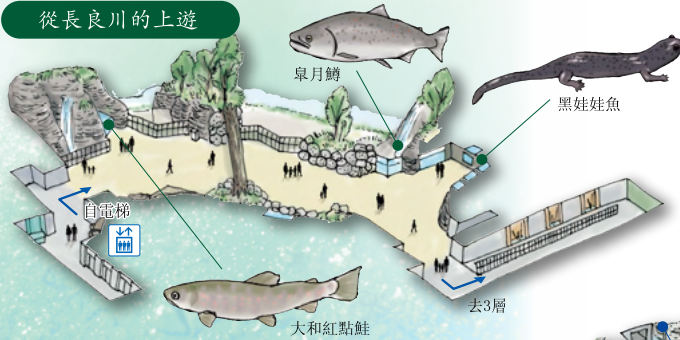
流光溢彩的森林

長良川的誕生地

步入其中，一面綠色的森林就會立即躍入眼簾。這裏再現了長良川源流的瀑布和溪谷。讓我們告別城市的喧囂，盡情享受這份清新的意境。



從長良川的上遊



圖片上的動物是黑娃娃魚。這種娃娃魚生活在山區的森林等處，平時藏在落葉和泥土中，很難見到。

朝著再現瀑布潭情景的水槽望去，可以看到長良川的象徵、被釣魚愛好者視為珍品的泉月鱒在水中悠然遊動。

3層

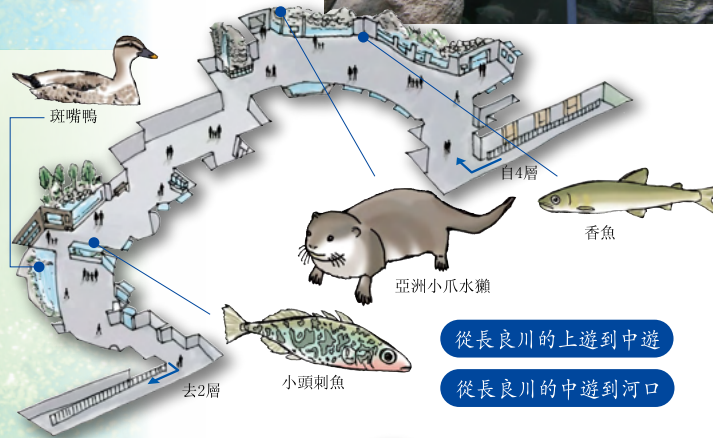
充滿懷舊色彩的日本原風景

從長良川的上遊到河口

這裏的水槽再現了長良川的上遊到河口的情形，將實際的自然風景逼真地展現在遊客眼前。這裏還展示了一些因為環境變化等原因而數量減少的瀕危珍稀淡水魚。



作為已滅絕的日本水獺的“替身”展出的亞洲小爪水獺。在每天3次的餵食時間，您可以看到它們靈活地使用前爪吃食的樣子。



從長良川的上遊到中遊

從長良川的中遊到河口



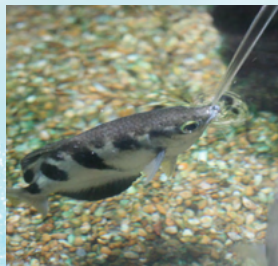
數量減少、瀕臨滅絕的稀有淡水魚—小頭刺魚。

2層

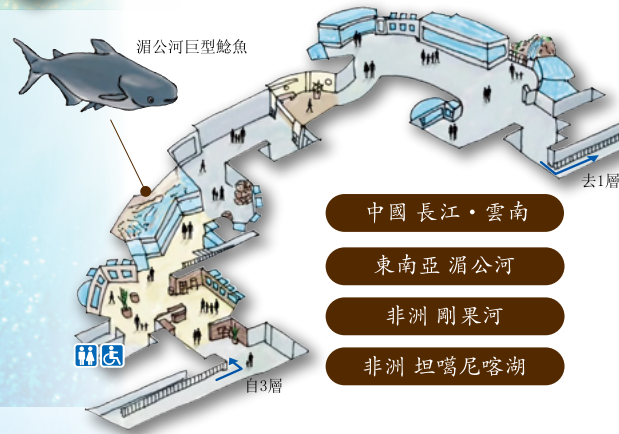
邁向未知的大陸，開啟探險旅程

在亞洲、非洲生息的各种生物

讓我們在這裏開啟一段邁向世界的探險旅程。該樓層展示了亞洲、非洲河流及湖泊中生息的各种生物。為適應當地環境，它們選擇了獨特的進化方式。這些富有神秘色彩的奇異生物一定會激發起您的好奇心與求知欲。



堪稱“水中槍手”的射水魚。它噴出的水柱強勁有力，能將水面上的昆蟲等射落。



湄公河巨型鮫魚以長3米、重350公斤的記錄，成為世界上最大的淡水魚。其生態的眾多方面仍然是未解之謎。

1層

生物的寶庫、亞馬遜

亞馬遜河流域的生物

亞馬遜河全長6500公里，堪稱世界流域面積最大的河流。長4米、重200公斤的巨骨舌魚、巨大的鮫魚、脂鯉目魚類、銀龍魚等在眼前緩緩遊動，十分壯觀！亞馬遜河流不愧為淡水魚的寶庫。



生活在亞馬遜流域的、世界最大的啮齿类动物—水豚。我們正在實行預約制的水豚啃咬時間。

購物及餐飲



準備了具有本館特色的紀念品
商店“魚缸”



大人孩子都非常滿意！
餐廳“龍魚花園”

