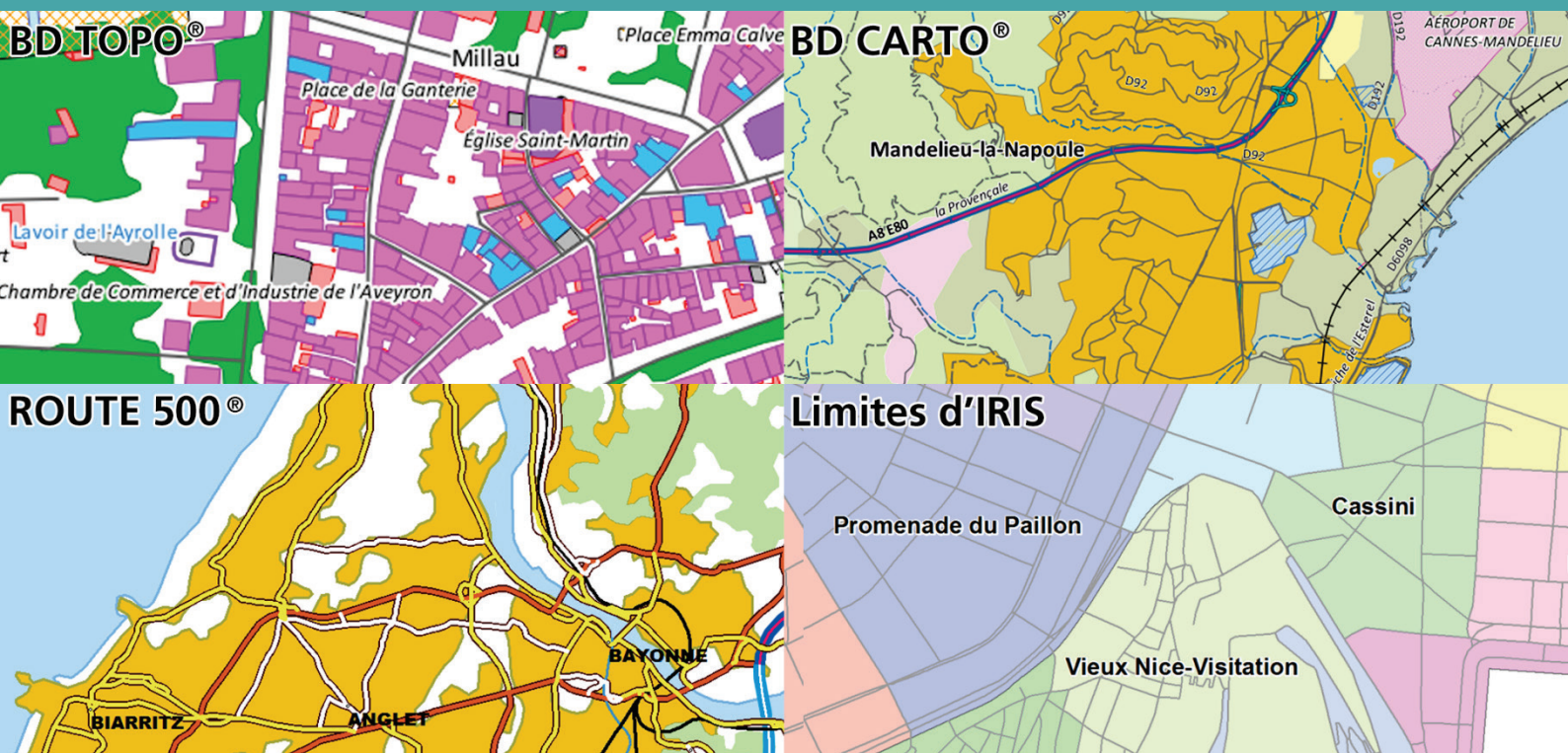


# Produits Vecteur

## Descriptif de livraison



ign.fr

Date du document : Mai 2011

Révision : Janvier 2023

# SOMMAIRE

<b>SOMMAIRE</b> .....	2
<b>1. PRÉSENTATION DU DOCUMENT</b> .....	3
1.1 Ce que contient ce document .....	3
1.2 Ce que ne contient pas ce document .....	3
<b>2. CARACTÉRISTIQUES D'UNE LIVRAISON</b> .....	4
2.1 Contenu d'une livraison .....	4
2.2 Emprises de livraison .....	4
2.2.1 Produits Grande Échelle .....	4
2.2.2 Produits Moyenne Échelle .....	4
2.3 Formats de livraison .....	5
2.4 Volumes des données .....	6
2.4.1 Livraison départementale .....	6
2.4.2 Livraison France entière .....	6
<b>3. ORGANISATION DES DONNÉES</b> .....	7
3.1 Supports .....	7
3.2 Répertoires des données .....	7
3.2.1 Arborescence générale .....	7
3.2.2 Clefs MD5 .....	7
3.2.3 Nomenclature .....	8
3.3 Répertoire {PRODUIT} .....	9
3.3.1 1_DONNEES_LIVRAISON_{AAAA-MM-XXXXX} .....	9
3.3.1.1 Répertoires de données .....	9
3.3.1.2 Fichiers de données .....	9
3.3.2 2_METADONNEES_LIVRAISON_{AAAA-MM-XXXXX} .....	12
3.3.3 3_SUPPLEMENTS_LIVRAISON_{AAAA-MM-XXXXX} .....	12
3.3.4 Fichier <i>LISEZ-MOI.pdf</i> .....	13
3.4 Livraison en ligne .....	13
3.4.1 Téléchargement des données .....	13
3.4.2 Fichiers compressés .....	13
3.4.3 Métadonnées complémentaires BD TOPO® .....	13
MD_COMMUNE .....	14
<i>Description des attributs</i> .....	14
MD_DEPARTEMENT .....	16
<i>Description des attributs</i> .....	16

# 1. PRÉSENTATION DU DOCUMENT

## 1.1 Ce que contient ce document

Ce document décrit la livraison des produits suivants :

Produit	Version	Métadonnées complémentaires*
BD CARTO®	5.0	-
BD TOPO®	3.3	oui
ROUTE 500®	3.0	-
Contours... IRIS®	2.1	-
IRIS... GE	2.0	-

Ce document décrit la manière dont les données des produits cités ci-dessus sont livrées. Il précise la nomenclature et l'organisation des répertoires et des fichiers livrés.

Il présente l'ensemble des classes d'objets que contiennent les produits.

\* Les métadonnées complémentaires sont décrites au paragraphe [3.4 Livraison en ligne](#).

## 1.2 Ce que ne contient pas ce document

Ce document ne décrit pas les produits en termes de contenu, ce qui est traité dans les descriptifs de contenu (DC) qui contiennent les informations suivantes :

- présentation des produits ;
- caractéristiques générales des produits ;
- critères de qualité ;
- description des classes.

Ce document ne présente pas les évolutions des produits ni celles de la documentation, ce qui est traité dans les suivis des évolutions (SE) de chaque produit qu'ils décrivent.

Les évolutions de ce descriptif de livraison sont présentées dans un suivi des évolutions spécifique : **SE\_DL\_vecteur.pdf**.

L'ensemble des descriptifs de contenu et des suivis des évolutions sont consultables sur le site [géoservices](#) de l'IGN, accessible en cliquant sur l'imagette ci-dessous :



Ce document n'est pas un manuel d'utilisation des produits.

## 2. CARACTÉRISTIQUES D'UNE LIVRAISON

### 2.1 Contenu d'une livraison

Une livraison est constituée de :

- données vecteur ;
- métadonnées textuelles ;
- données d'accompagnement.

Le contenu d'une livraison est décrit en détail au paragraphe **3.ORGANISATION DES DONNÉES**.

### 2.2 Emprises de livraison

Les données sont livrées selon les emprises suivantes.

#### 2.2.1 Produits Grande Échelle

BD TOPO <sup>®</sup>	<ul style="list-style-type: none"><li>• soit par département (avec un <i>buffer</i> de 5 km) ;</li><li>• soit par région ;</li><li>• soit par territoire ;</li><li>• soit France entière (métropole <u>et</u> départements et régions d'outre-mer).</li></ul>
IRIS... GE	selon un découpage s'appuyant sur des limites administratives (département, région, France métropolitaine).

L'emprise varie en fonction du format (voir paragraphe **2.3 Formats de livraison**).

Une livraison peut se répartir selon plusieurs emprises (par exemple plusieurs départements) : dans ce cas elle peut comporter un répertoire de données par emprise (par exemple un répertoire par département).

#### 2.2.2 Produits Moyenne Échelle

BD CARTO <sup>®</sup>	<ul style="list-style-type: none"><li>• soit par département (avec un <i>buffer</i> de 5 km) ;</li><li>• soit par région ;</li><li>• soit par territoire ;</li><li>• soit France entière (métropole <u>et</u> départements et régions d'outre-mer).</li></ul>
ROUTE 500 <sup>®</sup>	France métropolitaine.
Contours... IRIS <sup>®</sup>	France entière (métropole <u>et</u> départements et régions d'outre-mer).

## 2.3 Formats de livraison

En livraison standard, les produits Vecteur décrits dans ce document sont disponibles aux formats :

Produits	Formats	Emprises <sup>1</sup>
BD TOPO® BD CARTO®	PostgreSQL	Territoire, Tous territoires
	GeoPackage	Département, Région
ROUTE 500®	Shapefile	
Contours... IRIS®	Shapefile Texte tabulé	Tous territoires
IRIS... GE		Département, Région

- Au format **PostgreSQL**, chaque répertoire territorial contient **1** fichier par classe avec pour extension :

Extension	Description
<i>.sql</i>	<i>Structured Query Language</i>

L'encodage des caractères est UTF-8.

- Au format **GeoPackage**, chaque répertoire contient **1** fichier tous thèmes avec pour extension :

Extension	Description
<i>.gpkg</i>	Format de données géospatiales

- Au format **Shapefile**, chaque répertoire départemental contient **5** fichiers par classe avec pour extensions :

Extension	Description
<i>.dbf</i>	Sémantique des données
<i>.prj</i>	Projection des données
<i>.shp</i>	Géométrie des données
<i>.shx</i>	Index des géométries
<i>.cpq</i>	Encodage des caractères

- Les données en **texte tabulé** sont livrées au format :

Extension	Description
<i>.csv</i>	<i>Comma-separated values</i>

<sup>1</sup> Pour plus d'informations sur les différentes emprises des produits, se reporter au paragraphe [2.2 Emprises de livraison](#).

## 2.4 Volumes des données

À titre indicatif, pour une livraison au format **Shapefile**, les volumes approximatifs sont les suivants :

### 2.4.1 Livraison départementale

Produit	Volume
BD TOPO <sup>®</sup>	± 2 Go
BD CARTO <sup>®</sup>	± 150 Mo
IRIS... GE	± 8 Mo

Les volumes ci-dessus correspondent au département de la Côte-d'Or (21).

### 2.4.2 Livraison France entière

Produit	Volume
BD TOPO <sup>®</sup>	± 195 Go
BD CARTO <sup>®</sup>	± 15 Go
ROUTE 500 <sup>®</sup>	± 1,7 Go
Contours... IRIS <sup>®</sup>	± 148 Mo
IRIS... GE	± 500 Mo

Par défaut, une livraison France entière se fait par départements séparés pour le produit BD TOPO<sup>®</sup>.

Certains produits peuvent également être livrés par région ou par territoire.

Voir paragraphe [2.2 Emprises de livraison](#).

Les volumes correspondant à ces livraisons ne sont pas indiqués dans ce paragraphe.

## 3. ORGANISATION DES DONNÉES

### 3.1 Supports

Le produit est livré sur un ou plusieurs supports physiques dont la nature (CD-ROM, DVD-ROM, clé USB, disque dur) est adaptée au volume des données.

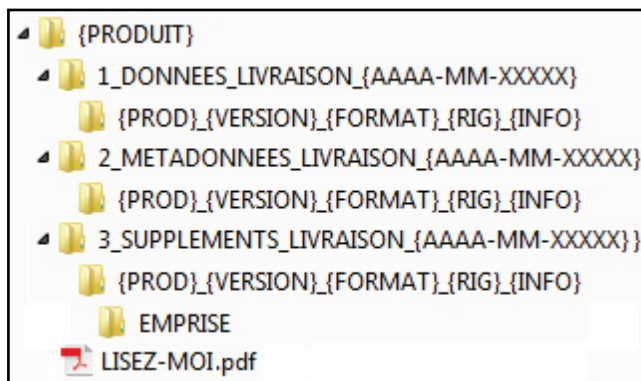
La répartition des données peut varier d'une mise à jour à l'autre.

Chaque support de livraison présente les informations nécessaires à une identification sans ambiguïté des données livrées : produit, format, projection, édition.

### 3.2 Répertoires des données

#### 3.2.1 Arborescence générale

L'arborescence des répertoires de livraison est la suivante :



Les termes entre accolades sont des termes génériques variables décrits au paragraphe [3.2.3 Nomenclature](#).

#### 3.2.2 Clefs MD5

Les fichiers **.md5** présents dans différents répertoires de l'arborescence, sont des signatures de fichiers qui permettent de contrôler l'intégrité de la livraison (après copie, téléchargement, etc.), par rapport aux fichiers initiaux.

### 3.2.3 Nomenclature

Pour tous les répertoires et fichiers décrits ci-après, la nomenclature adoptée est la suivante :

- **PRODUIT** : Nom complet du produit sans espaces ni caractères spéciaux :

Nom du répertoire	Nom du produit
<b>BDTOPO</b>	BD TOPO <sup>®</sup>
<b>BDCARTO</b>	BD CARTO <sup>®</sup>
<b>ROUTE500</b>	ROUTE 500 <sup>®</sup>
<b>CONTOURS-IRIS</b>	Contours... IRIS <sup>®</sup>
<b>IRIS-GE</b>	IRIS... GE

- **AAAA-MM-XXXXX** :

<b>AAAA-MM</b>	Année et mois de livraison
<b>XXXXX</b>	identificateur de la livraison (code à 5 chiffres)

- **PROD** : Abréviation du nom du produit :

PROD	Nom du produit
<b>BDT</b>	BD TOPO <sup>®</sup>
<b>BDC</b>	BD CARTO <sup>®</sup>
<b>R500</b>	ROUTE 500 <sup>®</sup>
<b>CONTOURS-IRIS</b>	Contours... IRIS <sup>®</sup>
<b>IRIS-GE</b>	IRIS... GE

- **VERSION** : Version du produit ou des extensions  
S'il s'agit d'une version 2.0, celle-ci sera codée 2-0.

- **FORMAT** : Format de livraison des données :

FORMAT	Format
<b>SHP</b>	Shapefile
<b>SQL</b>	PostgreSQL
<b>GPKG</b>	GeoPackage

- **RIG** : Référence Interopérabilité Géodésique.

Ce code propre à l'IGN donne la projection de livraison (exemple : LAMB93 pour Lambert-93). Le fichier **IGNF.xml**, disponible en ligne, contient l'ensemble des codes. Consulter le fichier **LISEZ-MOI.pdf** pour y accéder (voir paragraphe [3.3.4 Fichier LISEZ-MOI.pdf](#)).

- **INFO** : Précise éventuellement la zone géographique et l'édition des données.



## 3.3 Répertoire {PRODUIT}

Ce répertoire porte le nom complet du produit (voir paragraphe 3.2.3 Nomenclature). Il contient 3 sous-répertoires décrits ci-dessous.

### 3.3.1 1\_DONNEES\_LIVRAISON\_{AAAA-MM-XXXXX}

Contenu : Ce dossier contient un ou plusieurs répertoires de données. Chaque répertoire correspond à une extraction ou à un département.

#### 3.3.1.1 Répertoires de données

Ces répertoires sont nommés de la façon suivante (voir paragraphe 3.2.3 Nomenclature) :

{PROD}\_{VERSION}\_{FORMAT}\_{RIG}\_{INFO}

Ces répertoires contiennent les données :

- soit directement sous forme de fichiers ;
- soit sous forme de sous-répertoires thématiques contenant les fichiers.

#### 3.3.1.2 Fichiers de données

N.B : Pour une meilleure lisibilité un seul fichier par couche est indiqué, sans extension (les extensions des fichiers livrés sont décrites au paragraphe 2.3 Formats de livraison) :

Les fichiers sont répartis de la manière suivante :

- **BD TOPO®** : les données sont regroupées en **8** thèmes (un dossier par thème), contenant chacun différentes classes d'objets :

ADMINISTRATIF
ARRONDISSEMENT
ARRONDISSEMENT_MUNICIPAL
COLLECTIVITE_TERRITORIALE
COMMUNE
COMMUNE_ASSOCIEE_OU_DELEGUEE
CONDOMINIUM
DEPARTEMENT
EPCI
REGION

BATI
BATIMENT
CIMETIERE
CONSTRUCTION_LINEAIRE
CONSTRUCTION_PONCTUELLE
CONSTRUCTION_SURFACIQUE
LIGNE_OROGRAPHIQUE
PYLONE
RESERVOIR
TERRAIN_DE_SPORT
TOPONYMIE_BATI

<b>HYDROGRAPHIE</b>
BASSIN_VERSANT_TOPOGRAPHIQUE
COURS_D_EAU
DETAIL_HYDROGRAPHIQUE
ENTITE_DE_TRANSITION
LIMITE_TERRE_MER
NOEUD_HYDROGRAPHIQUE
PLAN_D_EAU
SURFACE_HYDROGRAPHIQUE
TOPONYMIE_HYDROGRAPHIE
TRONCON_HYDROGRAPHIQUE

<b>LIEUX_NOMMES</b>
DETAIL_OROGRAPHIQUE
LIEU_DIT_NON_HABITE
TOPONYMIE_LIEUX_NOMMES
ZONE_D_HABITATION

<b>OCCUPATION_DU_SOL</b>
HAIE
ZONE_D ESTRAN
ZONE_DE_VEGETATION

<b>SERVICES_ET_ACTIVITES</b>
CANALISATION
ERP
LIGNE_ELECTRIQUE
POSTE_DE_TRANSFORMATION
TOPONYMIE_SERVICES_ET_ACTIVITES
ZONE_D_ACTIVITE_OU_D_INTERET

<b>TRANSPORT</b>
AERODROME
EQUIPEMENT_DE_TRANSPORT
ITINERAIRE_AUTRE
NON_COMMUNICATION
PISTE_D_AERODROME
POINT_D_ACCES
POINT_DE_REPERE
POINT_DU_RESEAU
ROUTE_NUMEROTEE_OU_NOMMEE
SECTION_DE_POINTS_DE_REPERE
TOPONYMIE_TRANSPORT
TRANSPORT_PAR_CABLE
TRONCON_DE_ROUTE
TRONCON_DE_VOIE_FERREE
VOIE_FERREE_NOMMEE
VOIE_NOMMEE

<b>ZONES_REGLEMENTEES</b>
FORET_PUBLIQUE
PARC_OU_RESERVE
TOPONYMIE_ZONES_REGLEMENTEES

Remarque : Au format GeoPackage, un seul fichier est livré. Il n'y a pas de notion de thème ni de classe dans ce fichier.

- **BD CARTO®** : les données sont regroupées en 8 thèmes (un dossier par thème), contenant chacun différentes classes d'objets.

ADMINISTRATIF
ARRONDISSEMENT
ARRONDISSEMENT_MUNICIPAL
COLLECTIVITE_TERRITORIALE
COMMUNE
COMMUNE_ASSOCIEE_OU_DELEGUEE
DEPARTEMENT
EPCI
REGION

BATI
CIMETIERE
CONSTRUCTION_LINEAIRE
CONSTRUCTION_PONCTUELLE
CONSTRUCTION_SURFACIQUE
RESERVOIR

HYDROGRAPHIE
BASSIN_VERSANT_TOPOGRAPHIQUE
COURS_D_EAU
DETAIL_HYDROGRAPHIQUE
LIMITE_TERRE_MER
NOEUD_HYDROGRAPHIQUE
SURFACE_HYDROGRAPHIQUE
TRONCON_HYDROGRAPHIQUE

LIEUX_NOMMES
DETAIL_OROGRAPHIQUE
LIEU_DIT_NON_HABITE
ZONE_D_HABITATION

SERVICES_ET_ACTIVITES
LIGNE_ELECTRIQUE
ZONE_D_ACTIVITE_OU_D_INTERET

TRANSPORT
AERODROME
EQUIPEMENT_DE_TRANSPORT
PISTE_D_AERODROME
ROND-POINT
ROUTE_NUMEROTEE_OU_NOMMEE
TRANSPORT_PAR_CABLE
TRONCON_DE_ROUTE
TRONCON_DE_VOIE_FERREE
VOIE_FERREE_NOMMEE

ZONE_D_OCCUPATION_DU_SOL
OCCUPATION_DU_SOL

ZONES_REGLEMENTEES
PARC_OU_RESERVE

Remarque : Au format GeoPackage, un seul fichier est livré. Il n'y a pas de notion de thème ni de classe dans ce fichier.

- **ROUTE 500®** : les données sont regroupées en 4 thèmes (un dossier par thème), contenant chacun différentes classes d'objets :

ADMINISTRATIF
COMMUNE
LIMITE_ADMINISTRATIVE

HABILLAGE
COTE_FRONTIERE
TRONCON_HYDROGRAPHIQUE
ZONE_OCCUPATION_SOL

RESEAU_FERRE
NOEUD_FERRE
TRONCON_VOIE_FERREE

RESEAU_ROUTIER
AERODROME
COMMUNICATION_RESTREINTE
NOEUD_COMMUNE
NOEUD_ROUTIER
TRONCON_ROUTE

- **Contours.. IRIS®** : les données ne sont pas regroupées en dossiers, la classe d'objets est la suivante :

CONTOURS-IRIS

Un fichier texte tabulé (extension **.csv**) est également livré indiquant le nombre d'IRIS par commune :

LISTE

- **IRIS... GE** : les données ne sont pas regroupées en dossiers, la classe d'objets est la suivante :

IRIS-GE

Un fichier texte tabulé (extension **.csv**) est également livré indiquant le nombre d'IRIS par commune :

LISTE

***Remarque : Pour tous les produits, si une table ne contient aucune donnée, les fichiers ne sont pas livrés.***

### 3.3.2 2\_METADONNEES\_LIVRAISON\_{AAAA-MM-XXXXX}

**Contenu** : Ce dossier contient un ou plusieurs répertoires de métadonnées. Chaque répertoire correspond à une extraction. Il porte le même nom que le répertoire de données auquel il est associé (voir paragraphe 3.3.1 1\_DONNEES\_LIVRAISON\_{AAAA-MM-XXXXX}).

Chaque répertoire contient les fichiers de métadonnées aux formats **.xml** et **.html** nommés :

***IGNF\_{PRODUIT}\_r\_{VERSION}\_{FORMAT}\_{RIG}\_{INFO}***

**Remarque** : le produit IRIS... GE n'étant pas déposé, les noms de ces fichiers ne contiennent pas le **r**.

En cas d'indisponibilité temporaire des métadonnées de lots de livraison et des métadonnées de lots ou de tuiles, un fichier **LISEZ\_MOI.txt** en informe l'utilisateur.

### 3.3.3 3\_SUPPLEMENTS\_LIVRAISON\_{AAAA-MM-XXXXX}

**Contenu** : Lorsque les données d'emprise sont disponibles, ce dossier contient un ou plusieurs répertoires de suppléments à la livraison (fichiers d'informations propres à la livraison). Chaque répertoire correspond à un département ou à une extraction. Il porte le même nom que le répertoire de données auquel il est associé (voir paragraphe 3.3.1 1\_DONNEES\_LIVRAISON\_{AAAA-MM-XXXXX}).

Chaque répertoire contient un sous-répertoire nommé **EMPRISE**, contenant les fichiers vectoriels de l'emprise de la commande.

Ces fichiers sont fournis au format de livraison des données (**Shapefile**) et sont nommés : **EMPRISE**.

Se reporter au paragraphe 2.3 **Formats de livraison** pour les extensions des fichiers **Shapefile**.

En cas d'indisponibilité de l'**EMPRISE**, un fichier **LISEZ\_MOI.txt** en avertit l'utilisateur.

### 3.3.4 Fichier *LISEZ-MOI.pdf*

Afin de comprendre comment utiliser les données IGN, plusieurs compléments sont disponibles en ligne, notamment sur le site [géoservices](#) de l'IGN. Le fichier *LISEZ-MOI.pdf* décrit l'ensemble des documents facilitant ainsi la prise en main de ces données.

## 3.4 Livraison en ligne

### 3.4.1 Téléchargement des données

Ce paragraphe concerne uniquement la livraison des produits Vecteur par téléchargement.

Ces données sont directement accessibles depuis le site [géoservices](#) de l'IGN :



### 3.4.2 Fichiers compressés

Pour chaque donnée, des fichiers compressés (compression 7-Zip) sont à télécharger.

Les noms des fichiers 7-Zip contiennent le nom du produit, la version, la variante (contenu), le format, la projection, la zone et la date d'édition des données.

Pour plus d'information sur la nomenclature des fichiers de données, se reporter au document : [Nomenclature des paquets de données](#).

Une fois un fichier décompressé, l'utilisateur se retrouve avec un dossier du même nom que le fichier compressé.

Ce dossier contient la même arborescence, la même nomenclature et la même organisation qu'une livraison standard (voir paragraphe [3. ORGANISATION DES DONNÉES](#)).

### 3.4.3 Métadonnées complémentaires BD TOPO®

Pour le produit BD TOPO® uniquement, des métadonnées complémentaires fournissent des informations supplémentaires :

- à la commune (concernant le bâti) ;
- au département (concernant le réseau routier, les adresses, le bâti, ...).

Un fichier compressé est directement téléchargeable sur le site [géoservices](#) de l'IGN :



Une fois le fichier décompressé, l'utilisateur se retrouve avec un dossier du même nom que le fichier compressé.

Ce dossier contient 2 couches au format **Shapefile** en coordonnées géographiques (WGS84G) :

- **MD\_COMMUNE**
- **MD\_DEPARTEMENT**

Les extensions des fichiers livrés sont décrites au paragraphe [2.3 Formats de livraison](#).

## MD\_COMMUNE

<b>Définition</b>	Plus petite subdivision administrative du territoire, administrée par un maire, des adjoints et un conseil municipal.	
<b>Genre</b>	Surfacique 2D	
<b>Attributs</b>	NOM_COM INSEE_COM UNI_BATI BDP_BATI MAJIC ERP	Nom de la commune Numéro INSEE de la commune Unification du bâti Actualité du bâti cadastral Date d'appariement fichiers fonciers / bâtiments Date d'intégration des ERP

**Sélection** : Toutes les communes sont retenues.

### Description des attributs

- **NOM\_COM**

**Définition** : Nom INSEE de la commune.

**Type** : Caractères (80) en majuscules et minuscules accentuées selon les règles de l'INSEE, en particulier l'article initial (« Le », « La », « Les », « L' »...) est écrit en majuscules en cohérence avec les publications officielles de l'INSEE concernant les noms de commune.

**Contrainte sur l'attribut** : Valeur obligatoire

- **INSEE\_COM**

**Définition** : Numéro INSEE de la commune.

Une commune nouvelle résultant d'un regroupement de communes préexistantes se voit attribuer le code INSEE de l'ancienne commune désignée comme chef-lieu par l'arrêté préfectoral qui l'institue. En conséquence une commune change de code INSEE si un arrêté préfectoral modifie son chef-lieu.

**Type** : Caractères (5)

**Contrainte sur l'attribut** : Valeur obligatoire

- **UNI\_BATI**

**Définition** : Indiquant si le bâti de cette commune a été unifié (unification BD TOPO<sup>®</sup> / BD PARCELLAIRE<sup>®</sup>).

Ce champ a un impact sur les spécifications géométriques des bâtiments.

**Type** : Caractères (3)

**Valeurs de l'attribut** :

Oui
Non

**Contrainte sur l'attribut** : Valeur obligatoire

- **BDP\_BATI**

**Définition** : Actualité du bâti cadastral (surtout si **UNI\_BATI** = **Oui**).

**Type** : Date

**Valeur particulière de l'attribut** :

<vide>	La commune n'est pas couverte par le PCI vecteur.
--------	---

- **MAJIC**

**Définition** : Date d'appariement entre les fichiers fonciers<sup>2</sup> et les bâtiments de la BD TOPO<sup>®</sup>.

**Type** : Date

**Valeur particulière de l'attribut** :

<vide>	Les fichiers fonciers et les bâtiments de la BD TOPO <sup>®</sup> n'ont pas été appariés.
--------	---

- **ERP**

**Définition** : Date d'intégration des ERP<sup>3</sup>.

**Type** : Date

**Valeur particulière de l'attribut** :

<vide>	Les ERP n'ont pas été intégrés sur la commune.
--------	--

---

<sup>2</sup> Les fichiers fonciers sont des données issues de l'application MAJIC (Mise À Jour des Informations Cadastreales) de la Direction Générale des Finances Publiques (DGFIP).

<sup>3</sup> Établissements Recevant du Public.

## MD\_DEPARTEMENT

<b>Définition</b>	Division territoriale de la France, incluse dans une région et comprenant un ou plusieurs arrondissements.	
<b>Genre</b>	Surfacique 2D	
<b>Attributs</b>	NOM_DEP	Nom du département
	INSEE_DEP	Numéro INSEE du département
	ROUTE_CL	Actualité du réseau routier classé
	ROU_KM	Kilomètres de routes dans l'édition
	ROU_KM_3M	Kilomètres de routes (précédente édition)
	ROU_KM_EV	Évolution du nombre de kilomètres de routes
	BATI	Actualité du thème Bâti
	BAT_NB	Nombre de bâtiments dans l'édition
	BAT_NB_3M	Nombre de bâtiments (précédente édition)
	BAT_NB_EV	Évolution du nombre de bâtiments
	BAT_SUR	Surface de bâtiments dans l'édition
	BAT_SUR_3M	Surface de bâtiments (précédente édition)
	BAT_SUR_EV	Évolution de la surface de bâtiments
	PVA_MAJ	Date de la PVA <sup>4</sup> ayant servi à la restitution
	BDP_VECT	Pourcentage de communes couvertes par le Parcellaire vecteur

**Sélection** : Tous les départements sont retenus.

### Description des attributs

- **NOM\_DEP**

**Définition** : Nom INSEE du département.

**Type** : Caractères (80) en majuscules non accentuées.

**Contrainte sur l'attribut** : Valeur obligatoire

- **INSEE\_DEP**

**Définition** : Numéro INSEE du département.

**Type** : Caractères (3)

**Contrainte sur l'attribut** : Valeur obligatoire

- **ROUTE\_CL**

**Définition** : Date d'actualité du réseau routier classé.

**Type** : Date

**Contrainte sur l'attribut** : Valeur obligatoire

---

<sup>4</sup> Prise de vues aériennes



- **ROU\_KM**

**Définition** : Nombre de kilomètres de routes dans l'édition.

**Type** : Entier (8)

**Contrainte sur l'attribut** : Valeur obligatoire

- **ROU\_KM\_3M**

**Définition** : Nombre de kilomètres de routes dans l'édition précédente.

**Type** : Entier (8)

**Contrainte sur l'attribut** : Valeur obligatoire

- **ROU\_KM\_EV**

**Définition** : Évolution en pourcentage du nombre de kilomètres de routes entre l'édition actuelle et la précédente.

**Type** : Décimal (6,2)

**Contrainte sur l'attribut** : Valeur obligatoire

- **BATI**

**Définition** : Date d'actualité du thème Bâti.

L'actualité du thème bâti est celle de la PVA utilisée en restitution une fois le bâti intégré dans la base.

Il s'agit d'une approximation qui ne prend en compte ni les mises à jour apportées par le Parcellaire au moment de l'appariement du bâti ni les lotissements intégrés en 2D par les agents chargés de la collecte.

**Type** : Date

**Contrainte sur l'attribut** : Valeur obligatoire

- **BAT\_NB**

**Définition** : Nombre de bâtiments dans l'édition.

**Type** : Entier (8)

**Contrainte sur l'attribut** : Valeur obligatoire

- **BAT\_NB\_3M**

**Définition** : Nombre de bâtiments dans l'édition précédente.

**Type** : Entier (8)

**Contrainte sur l'attribut** : Valeur obligatoire

- **BAT\_NB\_EV**

**Définition** : Évolution en pourcentage du nombre de bâtiments entre l'édition actuelle et la précédente.

**Type** : Décimal (6,2)

- **BAT\_SUR**

**Définition** : Surface occupée par les bâtiments, exprimée en hectares.

**Type** : Entier (8)

**Contrainte sur l'attribut** : Valeur obligatoire

- **BAT\_SUR\_3M**

**Définition** : Surface occupée par les bâtiments dans l'édition précédente, exprimée en hectares.

**Type** : Entier (8)

**Contrainte sur l'attribut** : Valeur obligatoire

- **BAT\_SUR\_EV**

**Définition** : Évolution en pourcentage de la surface occupée par les bâtiments entre l'édition actuelle et la précédente.

**Type** : Décimal (6,2)

**Contrainte sur l'attribut** : Valeur obligatoire

- **PVA\_MAJ**

**Définition** : Date de la PVA utilisée pour la mise à jour de la base par restitution photogrammétrique.

**Type** : Date

**Contrainte sur l'attribut** : Valeur obligatoire

- **BDP\_VECT**

**Définition** : Pourcentage de communes couvertes par de le Parcellaire vecteur.

**Type** : Entier (3)

**Contrainte sur l'attribut** : Valeur obligatoire