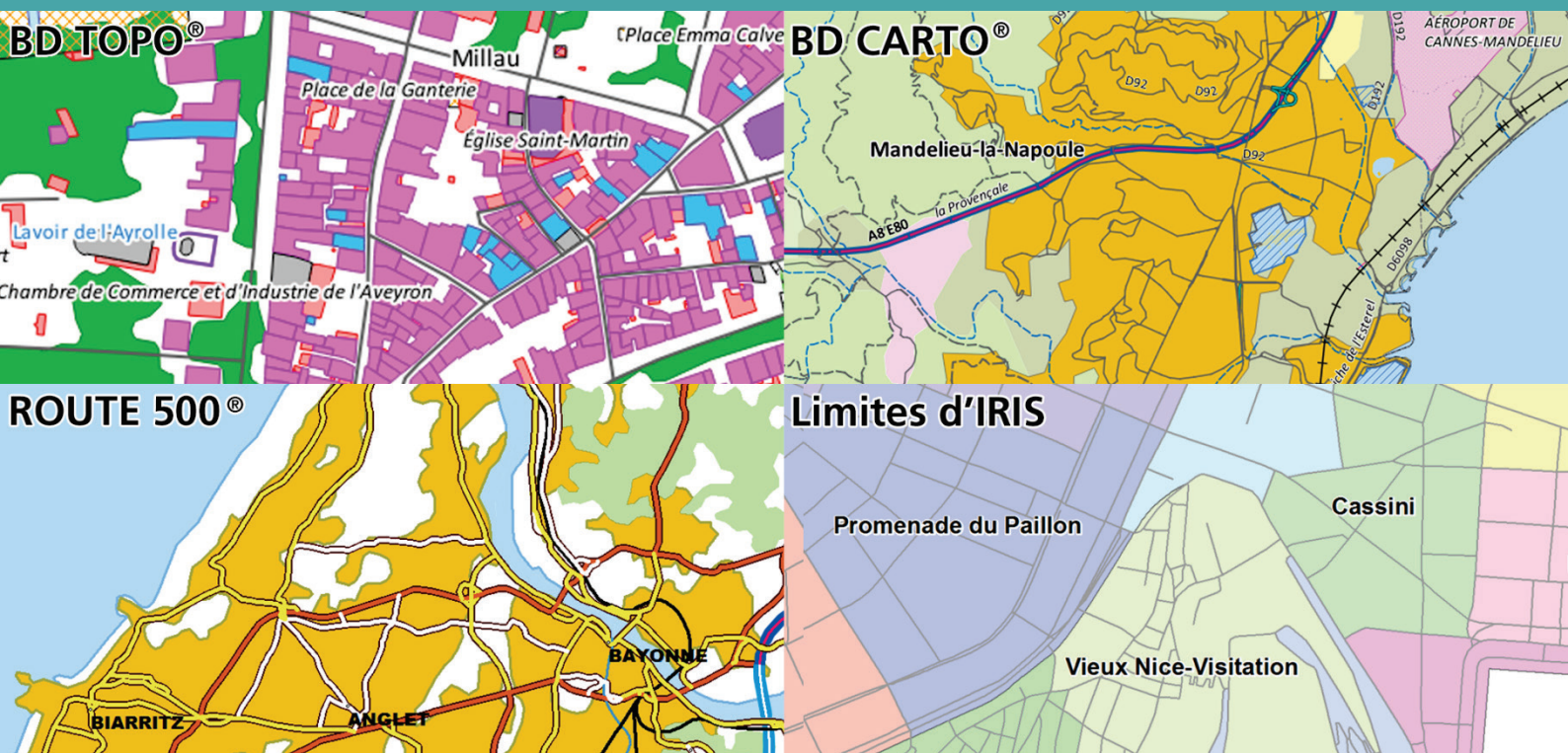


Produits Vecteur

Suivi des évolutions du
descriptif de livraison



ign.fr

Date du document : Novembre 2017

Révision : Janvier 2023

1. Descriptif de livraison

Depuis mai 2011, le descriptif de livraison est commun à plusieurs produits Vecteur.

Ses évolutions sont présentées dans le tableau ci-dessous de sa version actuelle jusqu'à sa création.

Date	Historique des modifications
2023-01-16	<p><i>Couverture</i> : Remplacement de l'imagette BD TOPO[®] (sans adresses).</p> <p>Paragraphe 1.1 <i>Ce que contient ce document</i>, BD TOPO[®], Version : 3.2 → 3.3.</p> <p>Paragraphe 3.3.1.2 <i>Fichiers de données</i> :</p> <ul style="list-style-type: none"> • BD TOPO[®] : <ul style="list-style-type: none"> ○ « 9 thèmes » → « 8 thèmes », ○ suppression du thème ADRESSES, ○ thème TRANSPORT : Ajout de la classe VOIE_NOMMEE ; • BD CARTO[®] : Ajout de la même remarque que pour la BD TOPO[®] concernant le format GeoPackage. <p>Paragraphe 3.4.3 <i>Métadonnées complémentaires BD TOPO[®], MD_DEPARTEMENT</i> : Suppression des attributs ayant trait à l'adresse :</p> <ul style="list-style-type: none"> • ADR_NB • ADR_NB_3M • ADR_NB_EV
2022-11-25	<p><i>Couverture</i> : Remplacement de l'imagette BD CARTO[®].</p> <p>Paragraphe 1.1 <i>Ce que contient ce document</i> :</p> <ul style="list-style-type: none"> • BD CARTO[®], Version : 4.0 → 5.0 ; • BD TOPO[®], Version : 3.0 → 3.2. <p>Paragraphe 2.2.2 <i>Produits Grande Échelle</i>, BD TOPO[®], département : Ajout du <i>buffer</i> de 5 km.</p> <p>Paragraphe 2.2.2 <i>Produits Moyenne Échelle</i>, BD CARTO[®] :</p> <ul style="list-style-type: none"> • ajout des mêmes emprises que la BD TOPO[®] ; • suppression de « France métropolitaine, départements et régions ». <p>Paragraphe 2.3 <i>Formats de livraison</i>, BD CARTO[®] :</p> <ul style="list-style-type: none"> • ajout des mêmes formats que la BD TOPO[®] ; • suppression de « France métropolitaine, départements et régions ». <p>Paragraphe 2.4.1 <i>Livraison départementale</i>, BD CARTO[®] : Ajustement du volume des données.</p> <p>Paragraphe 2.4.2 <i>Livraison France entière</i>, BD CARTO[®] : Ajustement du volume des données.</p> <p>Paragraphe 3.3.1.2 <i>Fichiers de données</i> :</p> <ul style="list-style-type: none"> • BD TOPO[®] : Ajout de la classe SECTION_DE_POINTS_DE_REPERE ; • BD CARTO[®] : Modification des thèmes (7 → 8) et des classes d'objets constituant les thèmes de la version 5.0. <p>Paragraphe 3.3.3 <i>3_SUPPLEMENTS_LIVRAISON_{AAAA-MM-XXXXX}</i> : Suppression de l'absence de fichiers .cpg pour les emprises.</p>

Date	Historique des modifications
2022-03-17	<p><i>Couverture :</i></p> <ul style="list-style-type: none"> • remplacement de l'imagette BD TOPO® et suppression du logo RGE® ; • suppression du logo « licence ouverte » sur l'imagette ROUTE 500® ; • « Contours... IRIS® / IRIS... GE » → « Limites d'IRIS ». <p><i>Paragraphe 1.1 Ce que contient ce document :</i></p> <ul style="list-style-type: none"> • ajout d'un astérisque pour les métadonnées complémentaires ; • remplacement des « x » par des « - » ; • ajout de « - » si les métadonnées complémentaires n'existent pas. <p><i>Paragraphe 1.2 Ce que ne contient pas ce document :</i></p> <ul style="list-style-type: none"> • « [...] qu'il décrit. » → « [...] qu'ils décrivent. » ; • « Les descriptifs [...] et les suivis [...] » → « L'ensemble des descriptifs [...] et des suivis [...] » ; • ajout de « accessible » pour l'accès au site ; • suppression de l'onglet « DOCUMENTATION » ; • imagette : modification du lien vers la documentation BASES DE DONNÉES AU FORMAT VECTORIEL. <p><i>Paragraphe 2.2.1 Produits Grande Échelle, BD TOPO® :</i></p> <ul style="list-style-type: none"> • département : suppression de la zone tampon de 5 km ; • territoire : suppression de (France métropolitaine ou départements, régions et collectivités d'outre-mer) ; • ajout de « soit France entière (métropole <u>et</u> départements et régions d'outre-mer) ». <p><i>Paragraphe 2.2.2 Produits Moyenne Échelle :</i> Suppression de la note de bas de page concernant la livraison régionale de la BD CARTO® (collectivités d'outre-mer).</p> <p><i>Paragraphe 2.3 Formats de livraison, BD TOPO® :</i></p> <ul style="list-style-type: none"> • PostgreSQL : Ajout de « Tous territoires » ; • ajout du format GeoPackage ; • suppression de la notion d'« autre format » et du lien de contact. <p><i>Paragraphe 2.4.2 Livraison France entière :</i></p> <ul style="list-style-type: none"> • ajout de « Par défaut » pour une livraison par départements séparés ; • « [...] par région » → « [...] par région ou par territoire » ; • ajout d'un lien vers le paragraphe 2.2 <i>Emprise de livraison</i> ; • suppression du tableau des produits livrables par région ; • « Les volumes de livraison régionale [...] » → « Les volumes correspondant à ces livraisons [...] ». <p><i>Paragraphe 3.2.3 Nomenclature, FORMAT :</i> Ajout du format GeoPackage.</p> <p><i>Paragraphe 3.3.1.2 Fichiers de données :</i></p> <ul style="list-style-type: none"> • BD TOPO® : <ul style="list-style-type: none"> ○ thème ADRESSES : Ajout de la classe d'objets VOIE_NOMMEE, ○ suppression de la remarque sur les thèmes Adresse, Hydrographie et la classe ERP, ○ ajout d'une remarque sur l'absence de thèmes et de classes pour le fichier GeoPackage ; • BD CARTO®, thème RESEAU_ROUTIER : Ajout de la classe d'objets LIEN_FRANCHISSEMENT.

Date	Historique des modifications
2022-03-17 (suite)	<p>Paragraphe 3.3.4 <i>Fichier LISEZ-MOI.pdf</i>: « l'espace professionnel » → « le site géoservices ».</p> <p>Le paragraphe 3.4.1 <i>Données</i> est renommé 3.4.1 <i>Téléchargement des données</i> :</p> <ul style="list-style-type: none"> • suppression du titre de sous-paragraphe 3.4.1.1 <i>Données libres et gratuites</i> ; • imagerie : modification du lien vers le CATALOGUE ; • suppression de la notion de licences (Etalab, IGN) ; • suppression du titre de sous-paragraphe 3.4.1.1 <i>Données payantes</i> ; <p>suppression de la notion de commande.</p> <p>Ajout d'un titre de paragraphe 3.4.2 <i>Fichiers compressés</i> : Nom des fichiers :</p> <ul style="list-style-type: none"> • ajout de « la variante », • « date de conditionnement » → « date d'édition des données » ; • ajout d'un lien vers le document Nomenclature des paquets de données. <p>Paragraphe 3.4.3 <i>Métadonnées complémentaires BD TOPO</i>[®] :</p> <ul style="list-style-type: none"> • suppression de la compatibilité avec la BD ADRESSE[®] ; • imagerie : modification du lien vers la documentation BDTOPO[®].
2020-10-10	<p><i>Dans tout le document</i> : Suppression de la BD ADRESSE[®].</p> <p>Paragraphe 1.1 <i>Ce que contient ce document</i> :</p> <ul style="list-style-type: none"> • modification de versions de produits : <ul style="list-style-type: none"> ○ BD CARTO[®] : 3.3 → 4.0, ○ ROUTE 500[®] : 2.2 → 3.0 ; • suppression de la notion d'Espace professionnel dans le lien. <p>Paragraphe 1.2 <i>Ce que ne contient pas ce document</i> : « l'Espace professionnel » → « le site géoservices » accessible en cliquant sur une imagerie.</p> <p>Paragraphe 2.2 <i>Emprises de livraison</i> :</p> <ul style="list-style-type: none"> • le paragraphe 2.2.1 <i>Produits du Référentiel géographique à Grande Échelle (RGE)</i>[®] est renommé 2.2.1 <i>Produits Grande Échelle</i> ; • le paragraphe 2.2.2 <i>Produits Moyenne Échelle et fichiers géographiques de référence</i> est renommé 2.2.2 <i>Produits Moyenne Échelle</i> ; • BD CARTO[®] : <ul style="list-style-type: none"> ○ « selon une emprise polygonale (limites administratives, emprise rectangulaire ou grille de dalles kilométriques) → « France métropolitaine, départements et régions (y compris l'outre-mer). » ; ○ ajout d'une note de bas de page sur la présence des collectivités d'outre-mer avec la Guadeloupe lors d'une livraison régionale. <p>Paragraphe 2.3 <i>Formats de livraison</i> :</p> <ul style="list-style-type: none"> • BD CARTO[®] : Ajout de France métropolitaine ; • remplacement du lien professionnels.ign.fr/contacts → contact.geoservices@ign.fr ; • ajout de l'encodage des caractères pour le format PostgreSQL. <p>Paragraphe 2.4 <i>Volumes des données, BD CARTO</i>[®] :</p> <ul style="list-style-type: none"> • ajustement des volumes de données pour la version 4.0 ; • suppression de la notion de départements séparés dans le cas d'une livraison France entière.

Date	Historique des modifications
2020-10-10 (suite)	<p>Paragraphe 3.3.1.2 <i>Fichiers de données</i>, BD CARTO[®] :</p> <ul style="list-style-type: none"> • ARRONDISSEMENT_DEPARTEMENTAL remplace ARRONDISSEMENT, • ZONE_HABITAT_MAIRIE remplace ZONE_HABITAT, • suppression de la classe d'objets DEBUT_SECTION. <p>Le paragraphe 3.4 <i>Livraison en ligne via l'Espace professionnel</i> est renommé 3.4 <i>Livraison en ligne</i> :</p> <ul style="list-style-type: none"> • suppression de la notion d'Espace professionnel dans ce paragraphe ; • restructuration du paragraphe et ajout de deux sous-paragraphe : <ul style="list-style-type: none"> ○ 3.4.1.1 <i>Données libres et gratuites</i> ○ 3.4.1.2 <i>Données payantes</i> • remplacement du lien professionnels.ign.fr/bdtopo → geoservices.ign.fr accessible en cliquant sur une imagerie.
2019-10-01	<p><i>Couverture</i> : Mise à jour en fonction des produits décrits.</p> <p><i>Dans tout le document</i> : Suppression des produits suivants :</p> <ul style="list-style-type: none"> • ROUTE ADRESSE[®] • POINT ADRESSE[®] <p>Paragraphe 1.1 <i>Ce que contient ce document</i> :</p> <ul style="list-style-type: none"> • changement de version pour les produits suivants : <ul style="list-style-type: none"> ○ BD CARTO[®] : 3.2 → 3.3 ○ BD TOPO[®] : 2.2 → 3.0 ○ BD ADRESSE[®] : 2.2 → 3.0 ○ ROUTE 500[®] : 2.1 → 2.2 • ajout d'une colonne « métadonnées complémentaires » ; • les métadonnées complémentaires sont décrites au paragraphe 3.4 <i>Livraison en ligne via l'Espace professionnel</i>. <p>Paragraphe 1.2 <i>Ce que ne contient pas ce document</i> :</p> <ul style="list-style-type: none"> • précisions sur la structure des descriptifs de contenu ; • ajout d'une note de bas de page sur le contenu de la BD ADRESSE[®] v3.0 ; • modification du lien vers l'espace professionnel en vue de consulter les pages produits vecteur : professionnels.ign.fr/donnees → professionnels.ign.fr/bddvecteur. <p>Paragraphe 2.2 <i>Emprises de livraison</i> :</p> <ul style="list-style-type: none"> • modification des emprises pour la BD TOPO[®] et la BD ADRESSE[®] ; • ajout de l'emprise régionale pour la BD TOPO[®] ; • suppression de la notion d'emprises adjacentes pour ces produits ; • suppression de la notion de licence pour les produits moyenne échelle. <p>Paragraphe 2.3 <i>Formats de livraison</i> :</p> <ul style="list-style-type: none"> • ajout du format PostgreSQL pour la BD TOPO[®] ; • ajout des emprises en fonction des formats ; • les extensions de fichiers sont déplacées du paragraphe 3.3.1.2 <i>Fichiers de données</i> vers ce paragraphe ; • ajout du texte tabulé pour les produits Contours... IRIS[®] et IRIS... GE.

Date	Historique des modifications
2019-10-01 (suite)	<p>Paragraphe 2.4 <i>Volumes des données</i> :</p> <ul style="list-style-type: none"> • mise à jour des volumes : <ul style="list-style-type: none"> ○ BD TOPO[®] ○ BD ADRESSE[®] ○ BD CARTO[®] ○ ROUTE 500[®] • suppression de ROUTE 500[®] des livraisons départementales ; • ajout de BD CARTO[®] pour une livraison France entière par département séparés ; • BD TOPO[®] : « livraison communale » → « livraison régionale ». <p>Paragraphe 3.2.3 <i>Nomenclature</i> :</p> <ul style="list-style-type: none"> • utilisation des mêmes termes {PRODUIT} et {PROD} pour la BD TOPO[®] et la BD ADRESSE[®] ; • FORMAT : ajout du format PostgreSQL. <p>Suppression du paragraphe 3.3.1.1 <i>Extensions</i>.</p> <p>Paragraphe 3.3.1.2 <i>Fichiers de données</i> :</p> <ul style="list-style-type: none"> • déplacement des extensions de fichiers vers le paragraphe 2.3 <i>Formats de livraison</i> ; • prise en compte des nouveaux thèmes et des nouvelles classes pour les produits BD TOPO[®] et BD ADRESSE[®] ; • les thèmes et classes d'objets sont mis dans des tableaux. <p>Le paragraphe 3.4 <i>Livraison en ligne au détail via l'espace professionnel</i> est renommé 3.4 <i>Livraison en ligne via l'espace professionnel</i> :</p> <ul style="list-style-type: none"> • ajout d'un titre de paragraphe 3.4.1 <i>Données</i> ; <ul style="list-style-type: none"> ○ suppression de la nomenclature, ○ modification du nom des fichiers compressés et suppression de l'exemple, ○ précision sur le nom du dossier décompressé et ajout d'une note de bas de page, ○ suppression de l'arborescence (image), ○ remplacement des liens vers le paragraphe 3. <i>ORGANISATION DES DONNÉES</i> ; • ajout d'un paragraphe 3.4.2 <i>Métadonnées complémentaires BD TOPO[®]</i> qui reprend la description des attributs des couches <i>MD_COMMUNE</i> et <i>MD_DEPARTEMENT</i> contenus dans l'ancien descriptif de livraison BD TOPO[®] propre à la version 3.0 avec l'ajout de contraintes sur les attributs. <i>MD_COMMUNE</i> : Ajout des deux attributs : <ul style="list-style-type: none"> ○ MAJIC : Date d'appariement entre les fichiers fonciers et les bâtiments de la BD TOPO[®] ; ○ ERP : Date d'intégration des établissements recevant du public.

Date	Historique des modifications
2018-06-21	<p><i>Dans tout le document :</i></p> <ul style="list-style-type: none"> • les termes IRIS sont mis en majuscules et précédés d'un espace ; • suppression du ® après IRIS... GE qui n'est pas déposé. <p>Paragraphe 1.2 <i>Ce que ne contient pas ce document</i> : Mention de l'existence de ce présent document.</p> <p>Paragraphe 2.2 <i>Emprises de livraison</i> : Ajout des produits Contours... IRIS® et IRIS... GE.</p> <p>Paragraphe 2.4 <i>Volumes des données</i> : Mention des livraisons communales et régionales.</p> <p>Paragraphe 3.2.3 <i>Nomenclature</i>, champ RIG : Ajout d'un lien vers le paragraphe 3.3.4 <i>Fichier LISEZ-MOI.pdf</i>.</p> <p>Le paragraphe 3.3.1 <i>Fichier LISEZ-MOI.pdf</i> est déplacé en 3.3.4.</p> <p>Paragraphe 3.3.1.1 <i>Extensions</i> : Ajout de l'extension « Z bâti ».</p> <p>Paragraphe 3.3.1.3 <i>Fichiers de données</i>, produits IRIS : Les fichiers LISTE.csv ne sont pas des classes d'objets mais des fichiers texte tabulé.</p> <p>Paragraphe 3.3.2 2_METADONNEES_LIVRAISON : Ajout d'une remarque concernant IRIS... GE.</p>
2017-06-14	<p>Ajout des produits suivants :</p> <ul style="list-style-type: none"> • Contours...Iris® • Iris...GE® <p>Suppression des produits suivants :</p> <ul style="list-style-type: none"> • GEOFLA® • ROUTE 120® <p>Le paragraphe 2.5 <i>Supports</i> est déplacé vers 3.1 <i>Supports</i>.</p> <p>Le paragraphe 3.3.4 <i>Fichier LISEZ-MOI.pdf</i> est déplacé en 3.2.1 et étoffé.</p> <p>Le paragraphe 3.3 <i>Livraison en ligne via l'Espace professionnel</i> est renommé 3.4 <i>Livraison en ligne au détail via l'Espace professionnel</i>.</p>
2017-01-15	<p>Paragraphe 1.1 <i>Ce que contient ce document</i> : Suppression de la phrase : « Il fait partie intégrante d'une livraison ».</p> <p>Le paragraphe 1.2 <i>Ce qu'il ne contient pas</i> est renommé 1.2 <i>Ce que ne contient pas ce document</i>.</p> <p>Le paragraphe 2. <i>CARACTÉRISTIQUES GÉNÉRALES D'UNE LIVRAISON</i> est renommé 2. <i>CARACTÉRISTIQUES D'UNE LIVRAISON</i>.</p> <p>Paragraphe 2.1 <i>Contenu d'une livraison</i> : Suppression de « documentation ».</p> <p>Paragraphe 2.4.2 <i>Livraison France entière</i> : les produits cités par départements séparés sont mis dans un tableau.</p> <p>Le paragraphe 2.5 <i>Supports</i> est déplacé → 3.1 <i>Supports</i>.</p> <p>Paragraphe 3.2.1 <i>Arborescence générale</i> :</p> <ul style="list-style-type: none"> • prise en compte de la nouvelle arborescence 2017 à 3 répertoires et du fichier LISEZ-MOI.pdf ; • les termes génériques variables ne sont plus décrits au paragraphe 3.3 <i>Répertoire PRODUIT</i> mais au paragraphe 3.2.3 <i>Nomenclature</i>.

Date	Historique des modifications
2017-01-15 (suite)	<p>Les paragraphes 3.2.2 <i>Nomenclature</i> et 3.2.3 <i>Clefs MD5</i> sont inversés.</p> <p>Paragraphe 3.2.3 <i>Nomenclature</i> :</p> <ul style="list-style-type: none"> • ajout de toutes les nomenclatures des répertoires et des fichiers ; • suppression des « qui désigne » ; • champ RIG : <ul style="list-style-type: none"> ○ suppression de la référence aux Suppléments gratuits, ○ ajout d'une référence au fichier LISEZ-MOI.pdf. <p>Paragraphe 3.3 <i>Répertoire PRODUIT</i> → 3.3 <i>Répertoire {PRODUIT}</i> :</p> <ul style="list-style-type: none"> • suppression des termes génériques variables ; • ajout d'un lien vers le paragraphe 3.2.3 <i>Nomenclature</i> ; • ajout d'une phrase : « Il contient 3 sous-répertoires décrits ci-dessous ». <p>Paragraphe 3.3.1 <i>1_DONNEES_LIVRAISON</i> :</p> <ul style="list-style-type: none"> • suppression des produits cités ; • ajout d'un lien vers le paragraphe concerné. <p>Paragraphe 3.3.1.1 <i>Extensions</i> :</p> <ul style="list-style-type: none"> • suppression de « texte » cité dans la phrase précédente ; • suppression de la nomenclature des extensions ; • indication de l'emplacement du descriptif de contenu et de livraison des extensions sur l'Espace professionnel. <p>Paragraphe 3.3.1.2 <i>Répertoires de données</i>,</p> <ul style="list-style-type: none"> • suppression des projets cartographiques ; • pour les données : « répertoires » → « sous-répertoires ». <p>Suppression du paragraphe 3.3.1.3 <i>Projets cartographiques</i>.</p> <p>Paragraphe 3.3.1.3 <i>Fichiers de données</i> : Regroupement du fichier d'encodage des caractères avec ceux du format Shapefile.</p> <p>Suppression de la nomenclature des descriptifs et des métadonnées.</p> <p>Suppression des paragraphes 3.3.2 <i>2_DESCRIPTOR_PRODUIT</i> et 3.3.3 <i>3_METADONNEES_PRODUIT</i>. Les paragraphes 3.3.4 et 3.3.5 deviennent respectivement 3.3.2 et 3.3.3.</p> <p>Création d'un paragraphe 3.3.4 <i>Fichier LISEZ-MOI.pdf</i>.</p> <p>Paragraphe 3.4 <i>Livraison en ligne via l'espace professionnel</i> :</p> <ul style="list-style-type: none"> • création d'un paragraphe 3.4.1 <i>Nomenclature</i> qui reprend la nomenclature spécifique de l'espace professionnel ; • création d'un paragraphe 3.4.2 <i>Produits vecteur « au détail »</i> ; • mise à jour de l'arborescence de livraison ; • ajout de liens vers 3.2.3 <i>Nomenclature</i> et 3.2 <i>Répertoire {PRODUIT}</i>. <p>Suppression de l'ANNEXE : <i>Utilisation des projets cartographiques</i>.</p>

Date	Historique des modifications
2016-10-04	<p>Le paragraphe 1. <i>GÉNÉRALITÉS</i> est renommé 1. <i>PRÉSENTATION DU DOCUMENT</i>.</p> <p>Le paragraphe 1.1 <i>Ce que contient ce document</i> est déplacé, restructuré et présente les produits et leur version dans un tableau. Passage à la version 2.2 pour les produits suivants :</p> <ul style="list-style-type: none"> • BD TOPO® • BD ADRESSE® • POINT ADRESSE® • ROUTE ADRESSE® <p>Création d'un nouveau paragraphe 1.2 <i>Ce qu'il ne contient pas</i> qui indique la présence des descriptifs de contenu et des suivis des évolutions sur l'Espace professionnel de l'IGN.</p> <p>Suppression de l'ancien paragraphe 1.2 <i>Versions des produits</i>.</p> <p>Le paragraphe 2. <i>CARACTÉRISTIQUES DE LA LIVRAISON</i> est renommé 2. <i>CARACTÉRISTIQUES GÉNÉRALES D'UNE LIVRAISON</i> pour plus de cohérence entre les documents des différents produits. Il contient désormais :</p> <ul style="list-style-type: none"> • 2.1 <i>Contenu de la livraison</i> (anciennement 1.3.2 - son contenu est modifié ; il décrit ce qui est livré). • 2.2 <i>Emprises de livraison</i> (anciennement 1.3.1). • 2.3 <i>Format de livraison</i> (anciennement 1.3.2.1). <p>De ce fait, l'ancien paragraphe 1.3 <i>La livraison est supprimé</i>.</p> <p>L'ancien paragraphe 1.3.2.2 <i>Fichiers de configuration</i> est également supprimé, son contenu est déplacé dans le paragraphe renommé 3.2.1.3 <i>Projets cartographiques</i>. Ce paragraphe est mis à jour en fonction de la disponibilité des projets.</p> <p>Les termes « Fichiers de configuration » sont remplacés par « Projets cartographiques » tout au long du document.</p> <p>Ajout d'un paragraphe 3. <i>ORGANISATION DES DONNÉES</i>.</p> <p>Paragraphe 3.2.1.4 <i>Fichiers de données</i> : les fichiers .cpg (encodage des caractères) sont livrés avec tous les produits.</p> <p>Paragraphe 3.2.2 <i>2_DESCRIPTIFS_PRODUIIT</i> :</p> <ul style="list-style-type: none"> • suppression du Comparatif_ADRESSE.pdf. Les informations de ce comparatif se trouvent désormais dans le « Suivi des évolutions » des produits ADRESSE ; • suppression du Comparatif_BDTOPO.pdf. Les informations de ce comparatif se trouvent désormais dans le SE_BDTOPO.pdf ; • ajout des suivis des évolutions (lorsqu'ils sont disponibles) nommés SE_{PRODUIT}.pdf ; • ajout du comparatif de la végétation dans les produits IGN, nommé Comparatif_Vegetation.pdf. pour les produits BD TOPO®, BD CARTO® et ROUTE 500®. <p><i>ANNEXE : Utilisation des projets cartographiques</i> : Suppression du paragraphe 1. <i>Présentation</i>.</p> <p>Les paragraphes 2 et 3 deviennent 1 et 2 et sont renommés. « <i>Intégration des données...</i> » → « <i>Visualisation des données...</i> ». Les captures d'écran sont refaites.</p>

Date	Historique des modifications
2016-06-28	<p><i>Dans tout le document :</i></p> <ul style="list-style-type: none"> • suppression des formats MIF/MID et GeoConcept pour tous les produits. Le format unique est le format Shapefile ; • suppression des références qui n'existent plus ; • suppression du produit BD NYME[®]. <p>Suppression des informations sur les cantons dans les produits :</p> <ul style="list-style-type: none"> • BD CARTO[®] : passage en version 3.2 ; • ROUTE 500[®] : passage en version 2.1 ; • GEOFLA[®] : passage en version 2.2. <p>Paragraphe 2.4.1 <i>1_DONNEES_LIVRAISON</i> : Suppression des fichiers de configuration pour MapInfo™ et GeoConcept.</p> <p>Ajout d'un paragraphe 2.4.1.1 <i>Extensions</i> qui définit avec quels produits sont livrées les extensions.</p> <p>Paragraphe 2.5 <i>Supports</i> : Le support peut également être une clé USB.</p> <p>Paragraphe 2.4.1.4 <i>Fichiers de données</i> :</p> <ul style="list-style-type: none"> • ajout de fichiers .cpg (encodage des caractères) pour les produits BD CARTO[®] Version 3.2, GEOFLA[®] Version 2.2 et ROUTE 500[®] Version 2.1 ; • suppression de la classe CANTON de la liste des classes BD CARTO[®]. <p>BD CARTO[®] : Les répertoires 2_DESCRIPTORIFS_PRODUI et 3_METADONNEES_PRODUI ne contiennent plus les documents mais un fichier LISEZ_MOI.txt indiquant où les télécharger sur professionnels.ign.fr.</p> <p>La livraison des documents se fera progressivement de la même façon pour les autres produits.</p> <p>Paragraphe 3.2.2 <i>2_DESCRIPTORIFS_PRODUI</i> : Suppression du Comparatif_ROUTE500.pdf qui n'est plus livré avec la version 2.1. Changement de couverture et de visuel selon la charte en vigueur.</p> <p>Amélioration de la navigabilité dans le fichier PDF :</p> <ul style="list-style-type: none"> • création de liens hypertexte ; • création de signets. <p>Le fichier PDF n'est plus protégé.</p>
2015-12-10	<p>Suppression du format DXF pour la BD TOPO[®].</p> <p>Les différentes descriptions des champs des répertoires sont mises dans des tableaux.</p> <p>Paragraphe 2.4.2 <i>2_DESCRIPTORIFS_PRODUI</i> :</p> <ul style="list-style-type: none"> • ajout du Comparatif_ROUTE500.pdf ; • suppression du Comparatif_GEOFLA.pdf. GEOFLA[®] ne dispose pas de métadonnées de lots de livraison. <p>Suppression des fichiers .lyr pour le format Shapefile.</p> <p>GEOFLA[®] passe en version 2.1.</p>

Date	Historique des modifications
2015-07-01	<p>Nouvelle production du produit ROUTE 500[®] version 2.0 dérivé de la base de données unifiée moyenne échelle ; mise à jour de la version, de l'emprise et des volumes de données.</p> <p>GEOFLA[®] : Suppression des formats MIF/MID et GeoConcept.</p> <p>BD CARTO[®] : Suppression du format GeoConcept.</p> <p><i>Paragraphe 2.4 Volumes des données</i> : Mise à jour des volumes pour GEOFLA[®], BD CARTO[®] et. ROUTE 500[®].</p> <p>Création de nouveaux paragraphes <i>1.3.2.1 Formats de livraison</i> et <i>1.3.2.2 Fichiers de configuration</i> incluant des tableaux.</p>
2014-11-13	<p>Modification de la nomenclature des répertoires/thèmes du produit GEOFLA[®].</p> <p>GEOFLA[®] passe en version 2.0.</p> <p>Précisions sur la livraison des cartes GeoConcept.</p> <p>Paragraphe 2.4.2 <i>2_DESCRIPTORIFS_PRODUIIT</i> :</p> <ul style="list-style-type: none"> • ajout du Comparatif_GEOFLA.pdf ; • ajout de l'ANNEXE_DESCRIPTORIFS_ADRESSE.pdf. <p>Paragraphe 2.4.5 <i>5_SUPPLEMENTS_LIVRAISON...</i> :</p> <ul style="list-style-type: none"> • suppression du fichier JAQUETTE.pdf ; • détail des formats de l'EMPRISE (Shapefile, MIF/MID). <p>Le paragraphe <i>2.5 L'espace professionnel en ligne</i> devient <i>2.5 Livraison en ligne via l'espace professionnel</i> et est mis à jour pour :</p> <ul style="list-style-type: none"> • le vecteur « au détail » ; • la nomenclature. <p>Les fichiers de configuration ne sont utilisables qu'en Lambert 93.</p>
2014-01-24	<p>Ajout de la BD NYME[®] dans les livraisons départementales et ajustement du volume des données.</p> <p>Suppression du paragraphe <i>2.5 Suppléments téléchargeables</i> ; un document spécifique contenant tous les Suppléments gratuits accessibles en téléchargement (Suppléments_Gratuits.pdf) est créé et accompagne désormais tous les produits IGN. Il en est fait mention dans le paragraphe 2.4.2 <i>2_DESCRIPTORIFS_PRODUIIT</i>.</p> <p>Le paragraphe <i>2.6 Boutique en ligne</i> est renommé <i>2.5 L'espace professionnel en ligne</i>.</p>
2013-10-18	<p>Ajout des fichiers de configuration pour la symbolisation prédéfinie des produits suivants :</p> <ul style="list-style-type: none"> • BD TOPO[®] • BD ADRESSE[®] <p>Ajout d'une ANNEXE : <i>'Utilisation des fichiers de configuration</i>.</p> <p>Mise à jour du nom de la carte GéoConcept pour ROUTE 120[®].</p> <p>Suppression de Lambert 2 Étendu dans les exemples de codes RIG.</p> <p>Suppression des fichiers .avl au format Shapefile.</p>

Date	Historique des modifications
2013-06-17	<p>Depuis le 30 mai 2011, il existe un descriptif de livraison pour les produits vecteur Grande Échelle nommé <i>DL_vecteur_GE.pdf</i> qui décrit la livraison des produits suivants :</p> <ul style="list-style-type: none"> • BD TOPO® • BD ADRESSE® • ROUTE ADRESSE® • POINT ADRESSE® • BD NYME® <p>Ce descriptif est adapté et renommé <i>DL_vecteur.pdf</i> (descriptif de livraison des produits vecteur). Il décrit désormais la livraison des neuf produits vecteur suivants :</p> <ul style="list-style-type: none"> • BD TOPO® • BD ADRESSE® • POINT ADRESSE® • ROUTE ADRESSE® • BD NYME® • BD CARTO® • GEOFLA® • ROUTE 500® • ROUTE 120® <p>L'image sur la couverture est remplacée (extraits des 9 produits concernés).</p> <p>La version des produits est déplacée de l'en-tête du fichier vers un tableau dans un paragraphe <i>1.2 Versions des produits</i>. Paragraphe <i>1.3.1 Emprise de livraison</i> : Distinction dans deux sous-paragraphes des emprises de livraison de la Grande et de la Moyenne Échelle (emprise départementale et/ou France entière).</p> <p>Paragraphe <i>2.1 Volumes des données</i> : Mise à jour en fonction des produits et des emprises.</p> <p>Le paragraphe <i>2.3 Répertoires</i> est renommé <i>2.3 Répertoires des données</i> : La description des répertoires de données est structurée en paragraphes.</p> <p>Ajout de deux titres de paragraphes avant la description des répertoires :</p> <ul style="list-style-type: none"> • <i>2.3.2 Clés MD5</i> • <i>2.3.3 Nomenclature</i> <p>Paragraphe <i>2.4.1 1_DONNEES_LIVRAISON</i> :</p> <ul style="list-style-type: none"> • regroupement des deux formats MIF/MID et Shapefile ; • ajout d'accolades pour les termes génériques variables ; • l'ancien répertoire de données portant le nom complet du produit vecteur concerné (ex : <i>BDTOPO</i>) devient un répertoire {PRODUIT} ; • remplacement du numéro de version par un terme générique {VERSION} ; • nouveau terme générique {PROD} pour le nom en abréviation du produit. <p>Le répertoire <i>SUPPLEMENTS</i> devient un paragraphe <i>2.5 Suppléments téléchargeables</i>.</p> <p>Mise à jour du paragraphe <i>2.6 Boutique en ligne</i>.</p>

Date	Historique des modifications
2012-09-25	<p>Ajout de GEOFLA[®] dans le répertoire <i>SUPPLEMENTS</i>.</p> <p>Paragraphe 2.4 <i>Boutique en ligne</i> : Mise à jour.</p> <p>Prise en compte de la nouvelle identité visuelle (nouvelles polices, nouveau logo et nouvelle image sur la couverture, nouveau nom de l'Institut).</p>
2011-10-17	<p>Passage de la version 2.0 à la version 2.1 pour les produits suivants :</p> <ul style="list-style-type: none"> • BD TOPO[®] • BD ADRESSE[®] • ROUTE ADRESSE[®] • POINT ADRESSE[®] <p>Dans le descriptif commun, « V2 » est remplacé par « V2.1 ».</p>
2011-05-30	<p>Les descriptifs de livraison spécifiques aux produits suivants sont abandonnés :</p> <ul style="list-style-type: none"> • BD TOPO[®] • BD ADRESSE[®] • POINT ADRESSE[®] • ROUTE ADRESSE[®] • BD NYME[®] <p>Désormais, un seul descriptif de livraison réunit ces cinq produits vecteur Grande Échelle (il est nommé <i>DL_vecteur_GE.pdf</i>).</p> <p>BD TOPO[®], format DXF : Séparation de la partie contenu et de la partie livraison pour intégration dans ce descriptif commun <i>DL_vecteur_GE.pdf</i>.</p> <p>Paragraphe 2.1 <i>Volumes des données</i> : Mise à jour des en fonction des produits et des formats.</p> <p>Ajout d'un paragraphe 2.4 <i>Boutique en ligne</i>.</p>

Pour prendre connaissance des évolutions des descriptifs de livraison des produits avant la création du descriptif de livraison commun à plusieurs produits vecteur, consulter les suivis des évolutions des produits sur le site [géoservices](http://geoservices.ign.fr) :



2. Suivi des évolutions

Le tableau ci-dessous présente les évolutions majeures de ce présent document de sa version actuelle jusqu'à sa création.

Les mises à jour traitées dans le tableau du paragraphe **1 Descriptif de livraison** ne figurent pas dans ce tableau.

Date	Historique des modifications
2023-01-16	<p><i>Couverture</i> : Remplacement de l'imagette BD TOPO[®] (sans adresses).</p> <p>Paragraphe <i>1. Descriptif de livraison</i>, 2022-03-17, paragraphe 3.3.1.2 <i>Fichiers de données</i> : Remise en ordre des évolutions BD TOPO[®] / BD CARTO[®].</p>
2022-11-25	<p><i>Couverture</i> : Remplacement de l'imagette BD CARTO[®].</p> <p>Paragraphe <i>Descriptif de livraison</i>, 2022-03-17 : Paragraphe 3.4.2 <i>Métadonnées complémentaires BD TOPO[®]</i> → 3.4.3 <i>Métadonnées complémentaires BD TOPO[®]</i>.</p>
2022-03-17	<p><i>Couverture</i> :</p> <ul style="list-style-type: none"> remplacement de l'imagette BD TOPO[®] et suppression du logo RGE[®] ; suppression du logo « licence ouverte » sur l'imagette ROUTE 500[®] ; « Contours... IRIS[®] / IRIS... GE » → « Limites d'IRIS ». <p>Paragraphe <i>1. Descriptif de contenu</i> (fin du paragraphe), imagette : modification du lien vers la documentation BASES DE DONNÉES AU FORMAT VECTORIEL.</p>
2020-10-10	<p><i>Couverture</i> : Mise à jour du visuel en fonction des produits décrits dans le descriptif de livraison (suppression de la BD ADRESSE[®]).</p> <p>Modification du lien en vue de consulter les suivis des évolutions avant la création du descriptif de livraison commun à plusieurs produits vecteur : professionnels.ign.fr/bddvecteur → geoservices.ign.fr accessible en cliquant sur une imagette.</p>
2019-10-01	<p><i>Couverture</i> : Mise à jour du visuel en fonction des produits décrits dans le descriptif de livraison.</p> <p>Modification du lien vers l'espace professionnel en vue de consulter les suivis des évolutions avant la création du descriptif de livraison commun à plusieurs produits vecteur : professionnels.ign.fr/donnees → professionnels.ign.fr/bddvecteur.</p>
2018-06-21	<p>Restructuration du document.</p> <p>Ajout d'un pied de page.</p> <p>Suppression de la colonne VERSION.</p> <p>Les paragraphes sont numérotés.</p> <p>Paragraphe <i>1. Descriptif de livraison</i> :</p> <ul style="list-style-type: none"> modification de la phrase d'introduction ; ajustement de certaines phrases qui justifient l'existence de ce présent document ; ajout d'une phrase sur les descriptifs de livraison antérieurs ; ajout d'un lien vers l'Espace professionnel pour consulter les descriptifs de livraison antérieurs à celui suivi dans ce présent document.
2017-11-15	Création de ce présent document nommé SE_DL_vecteur.pdf .