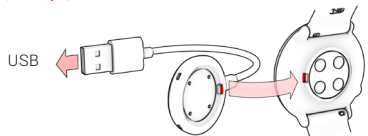


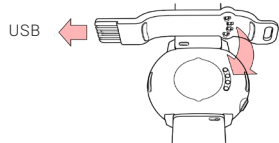
## Prvé použitie

1. **Na aktiváciu a nabitie hodínok** ich zapojte do napájaného portu USB alebo nabíjačky USB pomocou špeciálneho kábla (Ignite/Ignite 2) alebo nabíjacieho adaptéra USB (Unite) dodaného s hodinkami.

### IGNITE/IGNITE 2



### UNITE



2. **Ak chcete hodinky nastaviť**, najprv vyberte jazyk a spôsob nastavenia. Hodinky poskytujú tri možnosti nastavenia: nastavenie **(A)** v telefóne, **(B)** počítači alebo **(C)** hodinkách. Možnosťami môžete prechádzať potiahnutím prstom hore alebo dole na displeji. Ťuknutím na displej potvrdíte výber. Odporúčame možnosť **A** alebo **B**.

## A NASTAVENIE V TELEFÓNE

Párovanie musíte vykonať v aplikácii Polar Flow, NIE v nastaveniach funkcie Bluetooth v telefóne.

1. Uistite sa, že **telefón** je pripojený k **internetu**, a zapnite funkciu Bluetooth®.
2. Stiahnite si **aplikáciu Polar Flow** z obchodu **App Store** alebo **Google Play**.
3. Otvorte aplikáciu Flow v telefóne. Aplikácia Flow rozpozná vaše hodinky a vyzve vás na spustenie párovania. Ťuknite na tlačidlo **Spustiť**.
4. Prijmite výzvu na spárovanie pomocou funkcie Bluetooth v telefóne. Potvrďte kód PIN na hodinkách a párovanie je dokončené.
5. **Prihláste sa** pomocou svojho **účtu Polar** alebo si vytvorte nový. Pokyny na registráciu a nastavenie sa zobrazia priamo v aplikácii.

Po dokončení nastavení ťuknite na tlačidlo **Uložiť a synchronizovať** a nastavenia sa synchronizujú s hodinkami.

- i** Hodinky automaticky synchronizujú tréningové údaje s mobilnou aplikáciou Flow, ak je váš telefón v dosahu funkcie Bluetooth a aplikácia Flow je spustená. Tréningové údaje môžete s aplikáciou Flow synchronizovať aj ručne stlačením a podržaním tlačidla na hodinkách.

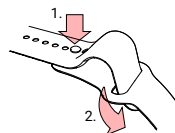
## B NASTAVENIE V POČÍTAČI

1. Prejdite na stránku **flow.polar.com/start** a stiahnite a nainštalujte si do počítača softvér na prenos údajov **Polar FlowSync**.
2. Prihláste sa pomocou svojho účtu Polar alebo si vytvorte nový. Pokyny na registráciu a nastavenie sa zobrazia priamo vo webovej službe Polar Flow.

- i** Ak chcete, aby boli údaje o vašom tréningu a aktivite čo najpresnejšie a personalizované, je dôležité vykonať nastavenia dôkladne.

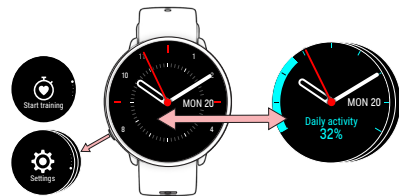
- i** Ak je pre vaše hodinky k dispozícii aktualizácia firmvéru, odporúčame, aby ste ju nainštalovali počas nastavenia. Jej dokončenie môže trvať najviac 10 minút.

### ZAPNUTIE REMIENKA NA HODINKÁCH UNITE



1. Zatlačte kolík do dierky.
2. Odstávajúci koniec remienka zasuňte do otvoru a pod remienok.

## Zoznámenie sa s hodinkami



### Potiahnite prstom:

- hore alebo dole na posúvanie,
- doľava alebo doprava v zobrazení času na zobrazenie rôznych ciferníkov hodínok alebo počas tréningu na zobrazenie rôznych tréningových zobrazení.

### Ťuknite na displej:

- na potvrdenie výberu a výber položiek,
- na zobrazenie podrobnejších informácií na ciferníkoch.

### Stlačte tlačidlo:

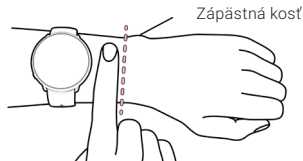
- na návrat, pozastavenie a ukončenie,
- v zobrazení času na vstup do ponuky,
- stlačením a podržaním spustíte párovanie a synchronizáciu.

Podsietenie sa zapne automaticky, keď otočíte zápästie, aby ste sa pozreli na hodinky.

## Nosenie hodínok

Hodinky nosite pevne utiahnuté za zápästnou kosťou. Ak chcete mať **počas tréningu** k dispozícii presné hodnoty tepovej frekvencie:

- Hodinky nosite na vrchu zápästia minimálne vo vzdialenosti šírky prsta od zápästnej kosti.
- Utiahnite si remienok okolo zápästia trochu tesnejšie. Snímač na zadnej strane sa musí neustále dotýkať kože a hodinky by sa na ruke nemali pohybovať.



Keď nemeriate tepovú frekvenciu ani nesledujete spánok, remienok uvoľnite, aby vaša koža mohla dýchať.

### STAROSTLIVOSŤ O HODINKY

Hodinky udržiavajte čisté tak, že ich po každom tréningu opláchnete pod tečúcou vodou. Pred nabíjaním sa uistite, že na nabíjaciach kontaktoch hodínok a kábla nie je žiadna vlhkosť, prach ani nečistoty. Prípadné nečistoty alebo vlhkosť opatrne utrite. **Keď sú hodinky mokré, nenabíjajte ich.**

## Začatie tréningu

1. Nasadíte si hodinky a utiahnite remienok.
2. Stlačte tlačidlo na vstup do hlavnej ponuky, ťuknite na možnosť **Začať tréning** a potom potiahnutím prstom doľava alebo doprava vyberte športový profil.
3. Počkajte, kým sa vaša tepová frekvencia nezobrazí vnútri zeleného kruhu.
4. Ťuknutím na displej spustíte záznam tréningu.

### POZASTAVENIE A UKONČENIE TRÉNINGU

Stlačením tlačidla pozastavíte tréning. Ťuknutím na displej budete pokračovať v tréningu. Ak chcete tréning ukončiť, stlačte a podržte tlačidlo, keď je tréning pozastavený, až kým sa nezobrazí hlásenie **Záznam sa skončil**.

### TRÉNING S POUŽITÍM GPS

**Ignite/Ignite 2:** Vyjdite von a postavte sa čo najďalej od vysokých budov a stromov. Držte hodinky nehybne s displejom otočeným nahor, aby ste zachytili satelitné signály GPS. Keď je GPS pripravené, kruh okolo ikony GPS sa zmení na zelený a hodinky zavibrujú.

**Unite:** Ak chcete získať údaje GPS, pripojte hodinky k mobilnému telefónu. Nainštalujte si do mobilného telefónu aplikáciu Polar Flow, spárujte ju so svojimi hodinkami Unite a povoľte jej vždy používať polohu vášho telefónu. Počas tréningu musíte mať mobilný telefón pri sebe.

## Aplikácia a webová služba Polar Flow

Po tréningu môžete hodinky synchronizovať s aplikáciou **Flow** a získať **okamžitý prehľad** a informácie o svojom tréningu, aktivite a spánku.

Tréningové údaje môžete synchronizovať aj s **webovou službou Flow** pomocou počítača alebo aplikácie Flow, čo vám umožní sledovať dosiahnuté ciele, získať odporúčania a zobrazíť **podrobnú analýzu** svojich tréningových výsledkov, aktivity a spánku.

Informácie o materiáloch a technické špecifikácie sú dostupné v používateľskej príručke na stránke **support.polar.com/en**. Pokyny na výmenu remienka nájdete v tomto videu: **bit.ly/polar-wristband**.

Rádiové zariadenie pracuje vo frekvenčných pásmach ISM 2,402 až 2,480 GHz s maximálnym výkonom 5 mW.

Technológia fúzneho optického snímača tepovej frekvencie Polar Precision Prime v hodinkách Polar Ignite/Ignite 2 používa veľmi malé, bezpečné množstvo elektrického prúdu, ktorý sa aplikuje na kožu na meranie kontaktu zariadenia so zápästím, čím sa zvyšuje presnosť.

APP STORE JE OCHRANNÁ ZNÁMKA PRE SLUŽBU SPOLOČNOSTI APPLE INC.

ANDROID A GOOGLE PLAY SÚ OCHRANNÉ ZNÁMKY SPOLOČNOSTI GOOGLE INC.

VÝROBCA

POLAR ELECTRO OY  
PROFESSORINTIE 5  
90440 KEMPELE, FÍNSKO  
CUSTOMERCARE@POLAR.COM

**WWW.POLAR.COM**

17985015.00 SK 01/2021

KOMPATIBILNÉ S



/polarglobal

**POLAR®**

**IGNITE/IGNITE 2**

**ŠPORTOVÉ HODINKY S GPS**

**UNITE**

**ŠPORTOVÉ HODINKY**

## Návod na prvé použitie

Ďalšie informácie nájdete na stránke

[support.polar.com/en](https://support.polar.com/en)

Slovensky