

# ဘေးအန္တရာယ်ဖြစ်ပွားချိန်တွင် အသုံးပြုနိုင်သည်

အမြဲ ပျော်ရွှင်စရာကောင်းသည်!  
ဖြစ်ပေါ်နိုင်သောအန္တရာယ်များအတွက် install လုပ်ထားရအောင်!



▶ အဓိကစမတ်ဖုန်းအက်ပလီကေးရှင်းများ QRကုဒ်ဖြင့် ဒေါင်းလုတ်ဆွဲပါ!

**Safety tips**

ဤနေရာမှ ဒေါင်းလုတ်ဆွဲနိုင်သည်! ▶

ဂျပန်နိုင်ငံရှိ ဘေးအန္တရာယ်ဆိုင်ရာသတင်းအချက်အလက်များကို သိရှိရန် အသုံးဝင်သော အက်ပလီကေးရှင်းဖြစ်သည်။



**VoiceTra®**

ဤနေရာမှ ဒေါင်းလုတ်ဆွဲနိုင်သည်! ▶

စကားပြောပါက သက်ဆိုင်ရာဘာသာစကားဖြင့် ဘာသာပြန်ပေးသည့် ဘာသာစကား မျိုးစုံအသုံးပြုရုံသာ အဆင့်မြင့်ဘာသာပြန် အက်ပလီကေးရှင်းဖြစ်သည်။



**NHK WORLD-JAPAN**

ဤနေရာမှ ဒေါင်းလုတ်ဆွဲနိုင်သည်! ▶

NHK သတင်းများကို ဖြန့်ဝေပေးလျက်ရှိသည်။ ငလျင်နှင့် ဆူနာမီ အရေးပေါ်သတင်းအချက်အလက်ကိုလည်း အကြောင်းကြားပါမည်။



▶ အဓိကဝက်ဘ်ဆိုက်များ လက်ပံတော့ပုံဖြင့်ဖြစ်စေ၊ စမတ်ဖုန်းဖြင့် ဖြစ်စေ အသုံးပြုနိုင်သည်!

 <p><b>မိုးလေဝသဌာန</b> ဘေးအန္တရာယ်ဆိုင်ရာသတင်းအချက်အလက်</p> <p><a href="https://www.data.jma.go.jp/multi/index.html?lang=mm">https://www.data.jma.go.jp/multi/index.html?lang=mm</a></p> 	 <p><b>ဆက်သွယ်ရေးဝန်ကြီးဌာန</b> ဘေးအန္တရာယ်ဆိုင်ရာအချက်အလက်များနှင့်မိတ်ဆက်ခြင်း</p> <p><a href="https://www.mlit.go.jp/river/bousai/bousai-portal/index.html">https://www.mlit.go.jp/river/bousai/bousai-portal/index.html</a></p> 	 <p><b>NHK WORLD-JAPAN</b></p> <p><a href="https://www3.nhk.or.jp/nhkworld/en/multilingual_links/">https://www3.nhk.or.jp/nhkworld/en/multilingual_links/</a></p> 
---	--	---

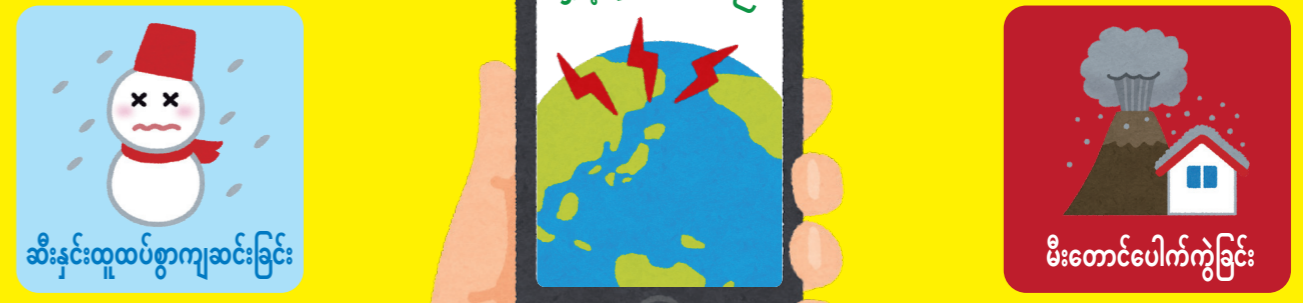
ထုတ်ဝေသူ - အစိုးရအဖွဲ့ရုံး  
ကြီးကြပ်သူ၊ ပူးပေါင်းကူညီသူ : ပြည်ထဲရေးဝန်ကြီးဌာန၊ မိုးသတ်ဌာန၊ ဆက်သွယ်ရေးဝန်ကြီးဌာန၊ ခရီးသွားလုပ်ငန်းဌာန၊ မိုးလေဝသနှင့်လေဗေဒဦးစီးဌာန  
\* အပလီကေးရှင်းနှင့် ဝက်ဘ်ဆိုက်များ၏သတင်းအချက်အလက်များသည် ၂၀၂၄-နှစ် ဩဂုတ်လကုန် အချိန်လက်ရှိအခြေအနေ

ဂျပန်နိုင်ငံရှိ သဘာဝဘေးအန္တရာယ်များအတွက် ကြိုတင်ပြင်ဆင်ရန် မြန်မာဘာသာစကား

# ဘေးအန္တရာယ်ဖြစ်ပွားချိန်တွင် အသုံးဝင်သော အက်ပလီကေးရှင်းများနှင့် ဝက်ဘ်ဆိုက်များ

ဘာသာစကားများစွာ

ချက်ချင်းမြင်နိုင်သည့် နေရာတွင်ထားပါက အဆင်ပြေသည်။



# ဘေးအန္တရာယ်ဖြစ်ပွားပါက!

- (1) ဘေးအန္တရာယ်သတင်းအချက်အလက်များကို ရှာဖွေပါ
- (2) လုံခြုံသောနေရာသို့ ရွှေ့ပြောင်းပါ

သတင်းအချက်အလက်များကို အတည်ပြုရန် လွယ်ကူသော ဝက်ဘ်ဆိုက် ၊ အက်ပလီကေးရှင်း



**မိုးလေဝသဌာန** ဘေးအန္တရာယ်ဆိုင်ရာ သတင်းအချက်အလက်ဝက်ဘ်ဆိုက်

• မိုးလေဝသနှင့်ဇလဗေဒဌာနမှ နောက်ဆုံးထုတ်ပြန်သော မိုးလေဝသဆိုင်ရာ သတင်း၊ ခိုလှုံရန်သတင်းအချက်အလက်များကို ရယူနိုင်ပါသည်။

<https://www.data.jma.go.jp/multi/index.html?lang=mm>



**Safety tips** ဘေးအန္တရာယ်ဆိုင်ရာ သတင်းအချက်အလက်

• ဂျပန်နိုင်ငံအတွင်း ဘေးအန္တရာယ်ဆိုင်ရာသတင်းအချက်အလက်များ၊ ခိုလှုံရန်သတင်းအချက်အလက်များကို အသိပေးသည့် အပလီကေးရှင်း၊ ဘေးအန္တရာယ်ကျရောက်ချိန်တွင် အသုံးဝင်သည့် အမျိုးမျိုးသော သတင်းအချက်အလက်များပါရှိပါသည်။



**ဆက်သွယ်ရေးဝန်ကြီးဌာန** ဘေးအန္တရာယ်ဆိုင်ရာအချက်အလက်များနှင့်မိတ်ဆက်ခြင်း

• ဘေးအန္တရာယ်ဆိုင်ရာ သတင်းအချက်အလက်ဝက်ဘ်ဆိုက်(၃၀၀)ကိုစုစည်းထားပြီး သိလိုသည့်သတင်းအချက်အလက်များကို လွယ်ကူစွာ ဝင်ရောက်ကြည့်ရှုနိုင်ပါသည်။

<https://www.mlit.go.jp/river/bousai/bousai-portal/index.html>

## ငလျင်၊ ဆူနာမီ ဖြစ်ပွားပါက

- ငလျင်၊ ဆူနာမီ သတင်းအချက်အလက် (ပင်လယ်တွင် ပြင်းထန်သောငလျင်လှုပ်သောအခါ ဆူနာမီကို သတိထားပါ။)





 **မိုးလေဝသဌာန** WEB  
Earthquake information

 **မိုးလေဝသဌာန** WEB  
Tsunami warning / advisory

 **Safety tips** APP  
Earthquake information

 **ဆက်သွယ်ရေးဝန်ကြီးဌာန** WEB  
ဘေးအန္တရာယ်ဆိုင်ရာအချက်အလက်များနှင့်မိတ်ဆက်ခြင်း  
Useful Information During a Disaster [Damage Status]

## မီးတောင်ပေါက်ကွဲပါက

- မီးတောင်ပေါက်ကွဲမှု သတင်းအချက်အလက်



**မိုးလေဝသဌာန** WEB  
Volcanic warning / forecast



**Safety tips** APP  
Volcanic warning



**ဆက်သွယ်ရေးဝန်ကြီးဌာန**  
ဘေးအန္တရာယ်ဆိုင်ရာအချက်အလက်များနှင့်မိတ်ဆက်ခြင်း WEB  
Useful Information During a Disaster [Damage Status]

## တိုင်ဖွန်းမုန်တိုင်း၊ မိုးသည်းထန်စွာရွာသွန်းခြင်း၊ ဆီးနှင်းထူထပ်စွာကျဆင်းခြင်းများ ဖြစ်ပွားပါက

- တိုင်ဖွန်းမုန်တိုင်း၊ မိုးသည်းထန်စွာရွာသွန်းခြင်း၊ ဆီးနှင်းထူထပ်စွာကျဆင်းခြင်းဆိုင်ရာ သတင်းအချက်အလက်



**မိုးလေဝသဌာန** WEB  
Weather warning / advisory





**Safety tips** APP  
Weather Information





**ဆက်သွယ်ရေးဝန်ကြီးဌာန**  
ဘေးအန္တရာယ်ဆိုင်ရာအချက်အလက်များနှင့်မိတ်ဆက်ခြင်း WEB  
Useful Information During a Disaster [Weather Status]

## မြေပြိုခြင်းဘေးအန္တရာယ်၊ ရေကြီးရေလျှံခြင်း အန္တရာယ်အဆင့်


 **မိုးလေဝသဌာန** WEB  
Real-time Risk Map : Landslide, Inundation, Flood

 **ဆက်သွယ်ရေးဝန်ကြီးဌာန** ဘေးအန္တရာယ်ဆိုင်ရာအချက်အလက်များနှင့်မိတ်ဆက်ခြင်း WEB  
Useful Information During a Disaster [Weather Status]   ▶ Disaster Information for River





## အကူအညီလိုသည့်အချိန်၊ လုံခြုံသောနေရာသို့ ပြောင်းရွှေ့လိုသောအခါ

- ဂျပန်ဘာသာဖြင့် အကူအညီတောင်းလိုသည်




**Safety tips** APP  
Communication Cards




**VoiceTra** APP  
အသံအားဖြင့်ဘာသာပြန်ခြင်း၊ စာအားဖြင့် ဘာသာပြန်ခြင်း

## ကယ်ဆယ်ရေးနေရာ

 **Safety tips** APP  
Evacuation information  
▶ Emergency Shelters

▶▶ “ဂျပန်တစ်နိုင်ငံလုံးဆိုင်ရာကယ်ဆယ်ရေးနေရာလမ်းညွှန်” အက်ပလီကေးရှင်းသို့ သွားမည်။

## မီးရထား၊ လေကြောင်းပို့ဆောင်ရေးနှင့် မော်တော်ကားလမ်း အခြေအနေ

 **ဆက်သွယ်ရေးဝန်ကြီးဌာန** ဘေးအန္တရာယ်ဆိုင်ရာအချက်အလက်များနှင့်မိတ်ဆက်ခြင်း WEB  
Useful Information During a Disaster [Traffic and Logistics Info]