

UNA GUÍA VISUAL:

SIGNOS CLÍNICOS COMUNES DE LA INFLUENZA AVIAR DE ALTA PATOGENICIDAD Y LA ENFERMEDAD VIRULENTE DE NEWCASTLE EN AVES DE CORRAL



HINCHAZÓN DE LA CRESTA, BARBILLAS Y PÁRPADOS .



DECOLORACIÓN PÚRPURA DE LAS BARBILLAS, CRESTA Y LAS PATAS



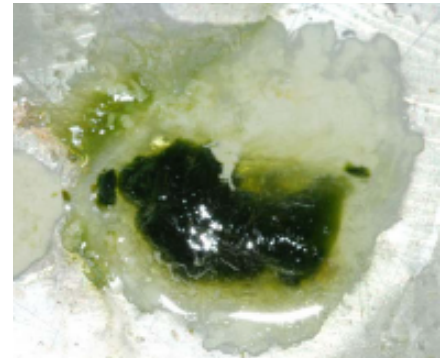
DIFICULTAD PARA RESPIRAR, TOS, O ESTORNUDOS



SECRECIONES EXCESIVAS



TORSIÓN DE LA CABEZA Y EL CUELLO (TORTÍCOLIS)



DIARREA ACUOSA VERDE

Otros posibles signos: Disminución en la producción de huevos, disminución del consumo de agua y/o alimentos, parálisis de las alas y patas, movimientos descoordinados, hinchazón de los corvejones/patas y falta de energía. Se puede esperar una alta mortalidad (muertes), incluso muerte súbita sin síntomas.

Los signos clínicos de la enfermedad virulenta de Newcastle y la influenza aviar de alta patogenicidad son similares; **Si le preocupa que su parvada pueda tener una de estas enfermedades, comuníquese con nuestra línea directa de aves enfermas al: 1-866-922-BIRD (2473)**

Para más información, visítenos en: cdfa.ca.gov/go/AvianHealth

Síguenos en las redes sociales:

California Avian Health Education Network

CAHENSocal

