

# PHILADELPHIE

*Guide à l'intention  
des visiteurs internationaux*



*Français*

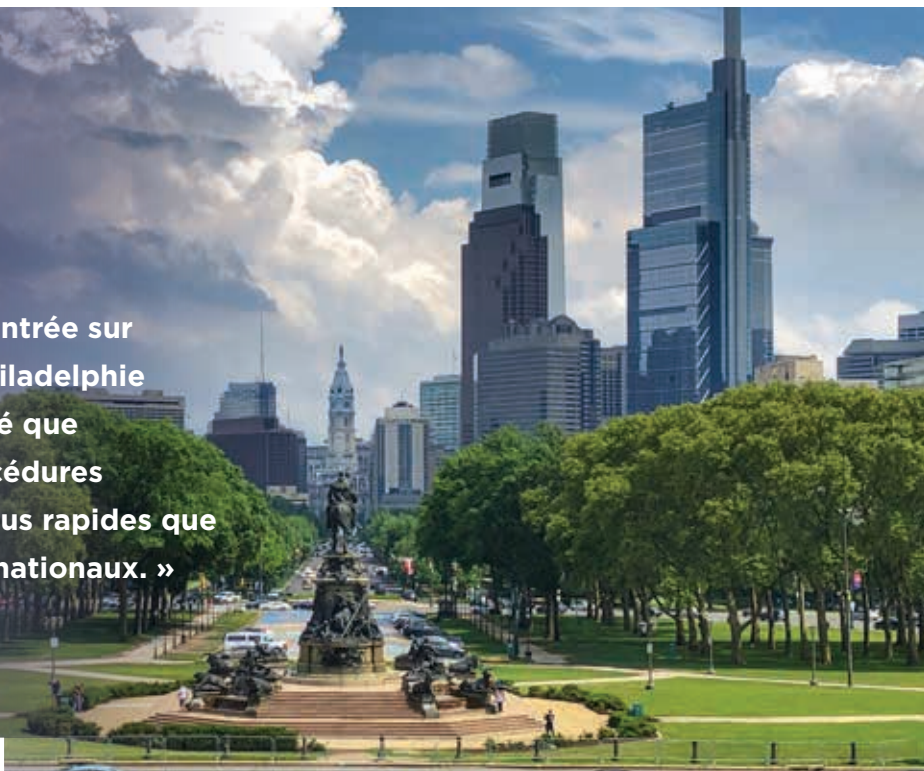
 Philadelphia

# Pratique

## PASSERELLE VERS LA CÔTE EST

« Serait-ce le meilleur point d'entrée sur la côte Est ? L'aéroport de Philadelphie est beaucoup moins fréquenté que celui de New-York, et les procédures d'embarquement sont bien plus rapides que dans d'autres aéroports internationaux. »

— GUIDE VERT MICHELIN



Artistique



Accueillante



Tentante

KALAYA | RESTAURANT PRIMÉ PAR LA FONDATION JAMES BEARD

# PHILADELPHIE EST...

## ACCUEILLANTE ET INCLUSIVE

Philadelphie est la première ville inscrite au Patrimoine mondial du pays. De plus, il s'agit de la plus grande ville des États-Unis à avoir été désignée « Certified Welcoming City » par l'association à but non lucratif Welcoming America. L'esprit d'inclusion de Philadelphie prend ses racines dans la diversité et l'histoire de la ville en matière d'activisme.

## PRATICABLE À PIED

Philadelphie est l'une des villes les plus facilement praticables à pied du pays. Il vous faudra environ une heure pour aller des Rocky Steps (« marches de Rocky ») aux berges du fleuve Delaware.

## RICHE EN HÉBERGEMENTS

Les hôtels de Philadelphie proposent des options pour tous les visiteurs. Que vous voyagiez avec un petit budget, des envies de luxe ou tout autre critère entre ces deux extrêmes, vous y trouverez votre bonheur.

## AVENTUREUSE

Philadelphie offre une vaste gamme d'activités de plein air et d'aventures urbaines. Accueillant l'un des plus grands systèmes de parcs urbains municipaux au monde, Philadelphie possède plus de 4 046 hectares de parcs, avec plus de 240 kilomètres de sentiers de loisirs et des berges intégrées au paysage citadin.

## TENTANTE

Bien que la ville soit célèbre dans le monde entier pour ses *cheesesteaks*, Philadelphie est également renommée pour la diversité de ses restaurants, notamment avec des établissements dirigés par des chefs et primés par la fondation James Beard.

## ARTISTIQUE

Nulle visite à Philadelphie ne serait complète sans une excursion consacrée à l'art. Depuis votre hôtel, rejoignez facilement à pied certaines des plus belles institutions d'art du pays en traversant la plus grande galerie en plein air du monde.

## HISTORIQUE

Soixante-huit monuments historiques nationaux sont disséminés dans la ville, qui accueille ce que l'on surnomme le « mile carré le plus chargé d'histoire » du pays. Les sites emblématiques regroupent la Liberty Bell et l'édifice de l'Independence Hall, où la Déclaration d'indépendance des États-Unis et la Constitution ont toutes deux été rédigées et signées.

## PRATIQUE

Grâce à son emplacement central sur la côte Est, il est extrêmement facile de se rendre à Philadelphie et ce, depuis le monde entier.


# INFORMATIONS ESSENTIELLES SUR PHILADELPHIE



*Simplicité pour s'y rendre.  
Simplicité pour s'y déplacer.*

## EN AVION, TRAIN, BUS OU CAR...


### POUR SE RENDRE À PHILADELPHIE :

 Vols directs depuis 120 villes du monde entier

 1 h 30 depuis les aéroports EWR ou JFK 

 2 h depuis les aéroports EWR ou JFK


### DE L'AÉROPORT PHL À PHILADELPHIE :


 Train desservant l'aéroport (SEPTA) — 20 minutes


 Taxi, Uber et Lyft — 15 minutes


### SE DÉPLACER DANS PHILADELPHIE :

 Déambulez dans la ville « la plus praticable à pied » des États-Unis

 Tirez parti des plus de 200 stations de vélos en libre-service Indego pour vous déplacer rapidement et efficacement dans la ville

 Montez dans un taxi ou faites du co-voiturage pour vous rendre vers des destinations plus éloignées

 Grimpez à bord d'un bus, métro, tram ou train SEPTA (transports en commun)

 Recourez au service de transport Philly PHLASH® Downtown Loop (en saison)

*Historique*

INDEPENDENCE MALL



VÉLOS INDEGO



*Praticable à pied*

DILWORTH PARK



*Aventureuse*

PISTE CYCLABLE LE LONG DE LA RIVIÈRE SCHUYLKILL

## CENTRES D'INFORMATION TOURISTIQUE

Rendez-vous dans tous les centres d'information touristique de Philadelphie pour obtenir des renseignements sur la ville et la région, ainsi que des recommandations, des cartes et bien plus encore.

### CENTRE D'INFORMATION - INDEPENDENCE

À l'angle de 6<sup>th</sup> Street et Market Street

### CENTRE D'INFORMATION - CITY HALL

Broad et Market Streets, Room 121, City Hall

### CENTRE D'INFORMATION - LOVE PARK

À l'angle de 16<sup>th</sup> Street et du John F. Kennedy Boulevard

### CENTRE D'INFORMATION - PARKWAY

2501 Benjamin Franklin Parkway

Procurez-vous un guide de Philadelphie à l'intention des visiteurs internationaux, disponible en **anglais, espagnol, allemand, portugais, italien, français, japonais, chinois** et **coréen** dans les centres d'information ou retrouvez-les en ligne sur le site [discoverPHL.com/international](https://discoverPHL.com/international).

# UNE VISITE À PHILADELPHIE

*dans les règles  
de l'art*

À l'intention du voyageur qui se rend à Philadelphie pour visiter... Philadelphie. Nous avons toujours aimé donner aux gens ce qu'ils veulent. Histoire, culture, gastronomie... Tout est là.





READING TERMINAL MARKET

## JOUR 1

### CENTRE D'INFORMATION - INDEPENDENCE

Il s'agit d'un point de départ incontournable pour toute visite de Philadelphie. Procurez-vous des tickets pour les attractions locales et cartographiez votre parcours grâce à une aide à la planification proposée en 12 langues, ainsi qu'à un mur d'accueil numérique et interactif.

### INDEPENDENCE HALL

Pour 1 \$, visitez ce site inscrit au Patrimoine mondial de l'UNESCO. C'est ici que les Pères fondateurs de l'Amérique ont signé la Déclaration d'indépendance et la Constitution des États-Unis.

### LIBERTY BELL

Cette cloche, symbole de l'indépendance américaine, est en accès libre (vous pouvez d'ailleurs prendre un selfie à ses côtés), tout comme les expositions qui l'accompagnent au sein du **Liberty Bell Center**.

### NATIONAL CONSTITUTION CENTER

Seul musée du pays consacré à la Constitution, il analyse ce document grâce à des programmations et des expositions spécifiques et ce, à seulement deux pâtés de maisons de l'endroit où la version originale a été signée.

### READING TERMINAL MARKET

Avec plus de 80 chalandes (dont plusieurs proposant des spécialités de la gastronomie Pennsylvania Dutch), cet endroit emblématique est l'un des plus grands et plus anciens marchés publics d'Amérique. Il s'agit d'un site incontournable pour les visiteurs qui cherchent à savourer un avant-goût de Philadelphie.

### CITY HALL ET DILWORTH PARK

Prenez une photo du trésor architectural qu'est le **City Hall**, puis grimpez au sommet de sa tour pour bénéficier d'une visite guidée et d'une vue panoramique sur la ville.

### LOVE PARK

Prenez la pose devant la célèbre sculpture de Robert Indiana, installée aux portes de la promenade Benjamin Franklin Parkway et du Museum Mile de Philadelphie.

### MCGILLIN'S OLDE ALE HOUSE

Trinquez en l'honneur de votre séjour à Philadelphie dans la plus ancienne taverne toujours en activité de la ville, ouverte depuis 1860.



LIBERTY BELL



MCGILLIN'S OLDE ALE HOUSE

## JOUR 2

### VISITES EN BUS À ARRÊTS MULTIPLES (HOP-ON/HOP-OFF)

Admirez les sites historiques de la ville depuis le confortable siège de ce bus à impériale. Des visites sont proposées en plusieurs langues.

### PAT'S ET GENO'S

Les plus célèbres *cheesesteaks* de Philadelphie sont préparés dans deux établissements se faisant face. Vous les repérez facilement à leurs néons et aux effluves incomparables de bœuf et d'oignons qui en émanent.

### PRESIDENT'S HOUSE SITE

Découvrez les fondations du manoir présidentiel originel de notre pays, ayant autrefois accueilli les présidents George Washington et John Adams. L'histoire de l'esclavage et de la liberté aux premiers jours de l'Amérique vous y sera narrée.

### ELFRETH'S ALLEY

Déambulez dans la plus ancienne rue résidentielle toujours habitée et admirez les demeures du XVIII<sup>e</sup> siècle soigneusement préservées qui bordent ce quartier historique de la Vieille ville.

### MUSEUM OF THE AMERICAN REVOLUTION

Revivez l'histoire de la Révolution américaine et des premiers jours des États-Unis grâce à des expositions interactives, notamment avec la tente de guerre de George Washington.

### AFRICAN AMERICAN MUSEUM IN PHILADELPHIA

Découvrez les expositions de la première institution du pays installée dans une grande ville et consacrée à la vie, à l'art et aux œuvres des Afro-Américains.

### MURAL ARTS PHILADELPHIA

Découvrez le plus grand programme d'art public du pays et découvrez-en davantage sur le mouvement qui a abouti à plus de 4 000 fresques murales colorées dans tous les quartiers de la ville.

### FRANKLIN FOUNTAIN

Savourez une boule de glace à l'ancienne chez un glacier du début du siècle, situé à quelques pas de la plus vieille confiserie toujours en activité du pays.

### VIE NOCTURNE

Tapas, speakeasies cachés, bars sur les toits et bien plus encore... De nombreuses expériences vous attendent à Philadelphie dès la tombée de la nuit.

## JOUR 3

### SCHUYLKILL RIVER TRAIL

Commencez votre journée par une balade matinale en marchant, courant ou pédalant le long de ce sentier de plus de 32 km, qui louvoie dans le centre-ville et pénètre dans Fairmount Park.

### PHILADELPHIA MUSEUM OF ART

Gravissez les 72 Rocky Steps (« marches de Rocky »), puis entrez dans l'un des plus grands musées d'art du pays : vous y découvrirez de nouveaux espaces à explorer et une collection couvrant 2 000 ans d'histoire.

### BOATHOUSE ROW

De jour comme de nuit, Boathouse Row offre l'une des vues les plus emblématiques de Philadelphie. Découvrez le plus beau panorama sur la rive ouest de la rivière Schuylkill.

### FAIRMOUNT PARK

Dirigez-vous vers l'un des nombreux sentiers de l'immense Fairmount Park pour y faire une randonnée, ou plongez dans un océan de verdure au sein de la serre du Fairmount Park Horticulture Center.

### DÉJEUNER À FAIRMOUNT

Au cours de votre découverte des attractions du quartier de Fairmount, accordez-vous une pause déjeuner pittoresque en faisant votre choix parmi la myriade d'établissements qui s'offrent à vous, qu'il s'agisse de brasseries, de cafés ou encore de restaurants internationaux.

### EASTERN STATE PENITENTIARY

Déambulez parmi les vestiges des blocs cellulaires de ce qui fut autrefois la plus grande prison jamais construite, et découvrez-en davantage sur ses anciens détenus, notamment le célèbre gangster Al Capone.

### RODIN MUSEUM

Contemplez l'une des plus grandes collections d'œuvres du sculpteur Auguste Rodin établie en dehors de Paris, notamment un moulage de trois mètres de haut du Penseur.

### MOSHULU

Enfin, terminez la soirée le long du fleuve Delaware en dînant et sirotant des boissons à bord du **Moshulu**, le quatre mâts barque à voiles carrées le plus ancien et le plus grand au monde encore à flot.

---

### HÔTEL | PHILADELPHIA MARRIOTT DOWNTOWN

Situé en plein cœur de la ville, le **Philadelphia Marriott Downtown** se trouve à quelques pas des sites incontournables. Il accueille une galerie d'art local et une piste de bowling pour les familles.





STATUE DE ROCKY



MUSEUM OF THE AMERICAN REVOLUTION



EASTERN STATE PENITENTIARY



BOATHOUSE ROW

# ITINÉRAIRE DE 3 JOURS

*pour les gastronomes*

Dire que la scène culinaire de Philadelphie est révolutionnaire serait un euphémisme. Profitez d'une visite de trois jours pour savourer véritablement la diversité des gastronomies offertes par la ville.



BOK BAR



EL VEZ



GOLDIE



ASSEMBLY ROOFTOP

## JOUR 1

### POUR L'AMOUR DU CHEESESTEAK

L'emblématique sandwich de la ville est un chef-d'œuvre alléchant concocté avec de tendres morceaux de bœuf, parsemés d'un délicieux fromage fondu sur un petit pain italien frais. L'établissement **Dalessandro's** est un classique, mais ne passez pas à côté de **Campo's** dans la Vieille ville, d'**Ishkabibble's** sur South Street ou de **Cleavers** sur Rittenhouse Square.

### FAITES LE PLEIN AVEC DES PLATS D'ORIGINE VÉGÉTALE

Des plantes, toujours des plantes et rien que des plantes dans ces restaurants locaux proposant des mets 100 % d'origine végétale, comme **HipCityVeg**, **Bar Bombon** et **Charlie Was a Sinner**. Savourez un repas chez **Vedge**, qui propose un menu de saison composé de légumes frais produits localement. Parmi les autres options à base de plantes, citons le petit-déjeuner à base d'incontournables végan servi chez **The Tasty**, ou encore les sandwiches aux falafels, les salades et les shakes au tahini proposés par **Goldie**.

### UN PEU PLUS PRÈS DES ÉTOILES

Accueillant de nombreux **restaurants Starr**, c'est à Philadelphie que Stephen Starr (récompensé par un prix de la fondation James Beard) a lancé son empire de restaurants. **POD** propose un menu dynamique alliant interprétations à la fois classiques et créatives de mets japonais. Chaque bouchée des plats typiques mexicains proposés par **El Vez** et **LMNO** est une explosion de saveurs.

### BARS SUR LES TOITS

Contemplez l'horizon pittoresque de Philadelphie tout en sirotant de savoureux cocktails et des bières artisanales. Le bar **Assembly Rooftop** offre toute l'année une vue sur la promenade Benjamin Franklin Parkway ; le **Bok Bar** sert des cocktails rafraîchissants sur le toit d'une ancienne école primaire dans Philadelphia South entre avril et octobre.

## JOUR 2

### MARCHÉS DES PRODUCTEURS

Pour faire le plein de fruits, de légumes et autres produits cultivés, faites vos emplettes aux marchés des producteurs **Headhouse Farmers Market** et **Rittenhouse Farmers Market**. Au sein du FDR Park, découvrez des étals de produits laotiens, vietnamiens, indonésiens et bien plus encore au marché **Southeast Asian Market**, ouvert en saison.

### PREMIER PIZZA

Joe Beddia s'est fait un nom en servant la « meilleure pizza d'Amérique » à la **Pizzeria Beddia**. **Barbuzzo** propose des pizzas parsemées de feuilles de chou de Bruxelles, de guanciale et d'œuf truffé.

### FAITES UNE HALTE DANS UNE BOUTIQUE POP-UP OUVERTE EN SAISON

Prenez un verre sur les berges du fleuve Delaware au **Spruce Street Harbor Park** ou sur la jetée de **Cherry Street Pier**. Vous pouvez par ailleurs vous rendre à l'**Independence Beer Garden**, un vaste espace proposant plus de 40 bières artisanales régionales et nationales à la pression.

### RESTAURANTS GASTRONOMIQUES/RESTAURANTS PRIMÉS

Le collectif culinaire de la ville, rassemblant des vainqueurs des prix Iron Chefs et James Beard, est la preuve vivante du prestige gastronomique de Philadelphie. **Friday Saturday Sunday** présente un menu dégustation sophistiqué de huit plats d'inspiration saisonnière, prenant leurs racines dans les mets traditionnels. **Vetri Cucina** est l'un des restaurants italiens les plus respectés et influents du pays.

## JOUR 3

### LE MEILLEUR DU BRUNCH

Des portraits et des illustrations de chiens entourent les convives au **White Dog Café**, où sont servies des spécialités à base de produits locaux. Au **Sabrina's Café**, savourez des classiques réconfortants du petit-déjeuner.

### LE HOAGIE N'AURA PLUS DE SECRETS POUR VOUS

Chaque épicerie fine propose sa propre interprétation du hoagie italien, typiquement garni de viande, de fromages, de salade, de tomates et d'oignons, le tout arrosé d'huile et de vinaigre. Vous trouverez certains des meilleurs hoagies chez **Cosmi's Deli**, **Angelo's Pizzeria** et **Ricci's Hoagies**.

### CHINATOWN

Des établissements animés de dim sum aux restaurants cosy de nouilles, Chinatown est un paradis culinaire pour ceux qui recherchent les mets savoureux et colorés traditionnels servis au **Sang Kee Peking Duck House**, **Vietnam Restaurant** et **Yakitori Boy**.

### BIÈRES ARTISANALES

**Yards Brewing** exploite un bar et une brasserie fonctionnant à l'énergie éolienne. L'établissement propose un menu complet avec accords mets-bière, ainsi que des visites régulières des coulisses des opérations liées au brassage de cette boisson. La première microbrasserie de Philadelphie, **Dock Street Brewing Company**, est connue pour ses produits incontournables et ses bières expérimentales intrépides.



VIETNAM RESTAURANT



PIZZERIA BEDDIA



FRIDAY SATURDAY SUNDAY

# UNE VISITE DE PHILADELPHIE

*pour les amateurs d'art*

Accueillant la plus grande collection d'art public des États-Unis, Philadelphie compte également de nombreux musées historiques et des compagnies d'art de la scène qui sauront impressionner tous les connaisseurs.



THE BARNES FOUNDATION



### DÉCOUVERTE DES ŒUVRES D'ART PUBLIC

Prenez part à une visite audio « **Museum Without Walls** » (musée hors les murs) à vélo ou à pied et ce, grâce à la première entité privée du pays (Association of Public Art) dédiée à l'art public. Vous pouvez aussi explorer la plus grande galerie d'art en plein air du monde lors de visites publiques et privées organisées par **Mural Arts Philadelphia**.



### INSTITUTE OF CONTEMPORARY ART

Rendez-vous dans le quartier de West Philadelphia pour visiter l'**Institute of Contemporary Art (ICA)** sur le campus de l'université de Pennsylvanie. Il s'agit d'un musée gratuit, à l'avant-garde des expositions de pointe depuis l'organisation de la première exposition muséale solo d'Andy Warhol en 1965.

### BARNES FOUNDATION

Propriétaire de l'une des plus importantes collections d'art postimpressionniste et moderniste précoce, le Dr Albert C. Barnes a disposé son impressionnante collection en « ensembles » en termes de symétrie, de lumière, de couleur et d'espace.



### PENN LIVE ARTS

Assistez à un spectacle au **Penn Live Arts**, domicile de l'université de Pennsylvanie pour les arts de la scène, où est proposée une programmation variée de pièces de théâtre, concerts et ballets depuis plus de 50 ans.

### AVENUE OF THE ARTS

Ce pôle artistique et culturel abrite certaines des institutions d'arts de la scène les plus remarquables de la ville, notamment le **Kimmel Center**, le **Merriam Theater** et la troupe **Philadelphia Theater Company**.

### ORCHESTRE ET OPÉRA

Philadelphie est un centre incontournable des arts de la scène ; elle accueille d'ailleurs plusieurs compagnies réputées. L'**Ensemble Arts Philly** abrite des institutions de renommée mondiale, dont l'**orchestre de Philadelphie** et l'**opéra de Philadelphie**.

### PHILADELPHIA BALLET

Assistez à une prestation du **ballet de Philadelphie**, considéré comme l'une des principales compagnies d'Amérique, à la majestueuse et historique Academy of Music.

### WONDERSPACES

Découvrez les installations artistiques interactives et immersives de cette galerie d'art futuriste, qui se prête parfaitement aux séances photo.

### THÉÂTRES INDÉPENDANTS

Assistez à une pièce récente dans l'un des théâtres indépendants de Philadelphie, réputés pour leurs productions professionnelles et inédites à l'échelle mondiale, ainsi que leur volonté de présenter des œuvres originales. Ces théâtres regroupent les établissements **Arden Theater Company**, **Drake Theater** et **Plays and Players Theater**.

### FRINGEARTS

Ce théâtre de 300 places, érigé sur les berges du fleuve Delaware, propose des spectacles de danse, de théâtre et de musique uniques en leurs genres tout au long de l'année, présentés par des artistes émergents innovants qui repoussent les limites de la création artistique. Dînez au **Fringe Bar** et dégustez de savoureux mets de pub devant l'une des représentations proposées par l'établissement.

### PENNSYLVANIA ACADEMY OF THE FINE ARTS

Découvrez le plus ancien musée et la plus ancienne école d'art d'Amérique, où ont été formés des personnalités comme Thomas Eakins, Mary Cassatt, Henry O. Tanner, Meta V.W. Fuller et bien d'autres encore. Vous pourrez y contempler une vaste collection de tableaux et de sculptures américaines des XIX<sup>e</sup> et XX<sup>e</sup> siècles, abrités dans un imposant édifice néo-gothique dessiné par Frank Furness.

### CURTIS INSTITUTE OF MUSIC

Assistez à un récital étudiant, à des représentations du Curtis Symphony Orchestra ou du Curtis Opera Theatre, ou encore à des concerts familiaux dans ce conservatoire renommé et exclusif situé dans Rittenhouse Square. Des virtuoses tels que Leonard Bernstein et Samuel Barber y ont été formés.

### MOORE COLLEGE OF ART

En visite libre, les **Galleries at Moore** présentent à la communauté les œuvres d'importants artistes régionaux, nationaux ou internationaux par le biais d'expositions spécifiques et de programmes éducatifs.

### DÉCOUVERTE DE L'ARCHITECTURE

Participez à une visite guidée et découvrez l'architecture fascinante de Philadelphie, dont les premiers édifices remontent au XVII<sup>e</sup> siècle. La ville compte plus de bâtiments historiques des périodes coloniale et fédérale de l'histoire américaine que n'importe quel autre endroit des États-Unis.

---

### HÔTEL | THE LOGAN

Abritant plus de 1 800 œuvres originales, le **Logan** est davantage un musée d'art qu'un établissement hôtelier. La collection de l'hôtel est si importante que les visiteurs peuvent la découvrir librement grâce à un audioguide proposé sur une application mobile.







PENNSYLVANIA ACADEMY OF THE FINE ARTS

# ENCORE PLUS D'EXPÉRIENCES à *Philadelphie*



## EN FAMILLE

### PLEASE TOUCH MUSEUM

Focalisez l'attention des plus jeunes (et retombez en enfance vous aussi) dans cette attraction pour tous les âges, où interagir et apprendre à partir d'expositions fantaisistes font partie du jeu.

### PHILADELPHIA ZOO

Ce zoo est le plus ancien du pays, et l'un des plus beaux au monde. L'innovante expérience Zoo360 permet aux tigres, gorilles et autres animaux de passer au-dessus de votre tête alors que vous vous déplacez entre les enclos.

### THE FRANKLIN INSTITUTE

Inspiré par Benjamin Franklin, homme d'État, scientifique et inventeur de Philadelphie, ce musée est réputé pour son exploration ludique de concepts scientifiques, adaptée à tous les âges. Les visiteurs y découvriront notamment un cœur géant dans lequel déambuler, un planétarium, une exposition immersive sur le cerveau et bien plus encore.

### ACADEMY OF NATURAL SCIENCES OF DREXEL UNIVERSITY

Découvrez des dioramas grandeur nature ainsi que d'autres expositions qui examinent la biodiversité et les sciences de l'environnement à l'**Academy of Natural Sciences**, la première institution dédiée aux sciences naturelles des Amériques.

### INDEPENDENCE SEAPORT MUSEUM

Explorez l'histoire maritime de l'Amérique grâce aux expositions ludiques proposées par ce musée au bord de l'eau, puis visitez le croiseur **Olympia** et le sous-marin **Becuna**, employé lors de la 2<sup>de</sup> Guerre mondiale.

### ADVENTURE AQUARIUM

Grimpez à bord du ferry RiverLink (exploité en saison) pour traverser le fleuve Delaware jusqu'à l'aquarium, qui accueille plus de 8 000 animaux marins, notamment le plus grand regroupement de requins du Nord-Est.

### CUIRASSÉ NEW JERSEY

À quelques pas de l'aquarium, partez à la découverte des ponts, des salles et des coursives du cuirassé le plus décoré de la marine américaine. Signalez votre visite avec un salut au canon.

### FRANKLIN SQUARE

Le parc **Franklin Square** est un lieu incontournable de Philadelphie. Il accueille de nombreuses aires de jeux, un mini-golf, un carrousel et une fontaine vieille de près de deux siècles offrant un spectacle mémorable.

### MUSEUM OF ILLUSIONS

Perdez pied avec la réalité à l'hallucinant **Museum of Illusions**. Les visiteurs pourront prendre part à plus de 60 expositions avec des hologrammes, des illusions d'optique et des salles immersives.

### HÔTEL | LOEWS HOTEL PHILADELPHIA

Le Loews est l'endroit idéal pour les familles : elles pourront y bénéficier de partenariats exclusifs, de délicieux menus et d'événements spéciaux qui sauront plaire aux plus jeunes.



ACADEMY OF NATURAL SCIENCES OF DREXEL UNIVERSITY



THE FRANKLIN INSTITUTE



PHILADELPHIA'S MAGIC GARDENS



## UNIQUEMENT À PHILADELPHIE

### PHILADELPHIA'S MAGIC GARDENS

Contemplez les reflets de la mosaïque vivante de Philadelphie. À moitié dedans, à moitié dehors, mais totalement hors du commun, ce labyrinthe envoûtant est la plus grande œuvre à ce jour de l'artiste mosaïste Isaiah Zagar.

### PENN MUSEUM

Découvrez une étonnante collection de près d'un million d'objets archéologiques les plus précieux, dont le plus grand sphinx de l'hémisphère occidental.

### MÜTTER MUSEUM

Considéré par Lonely Planet comme l'un des « musées incontournables » du monde, les expositions et spécimens uniques du musée **Mütter** narrent l'histoire de la médecine à travers la vie des individus, les conditions auxquelles ils ont été confrontés et les outils et thérapies utilisés pour les traiter.

### NATIONAL LIBERTY MUSEUM

À quelques pas de l'Independence Hall, ce musée revient sur les principes de liberté par l'intermédiaire d'œuvres d'art complexes en verre et d'une copie non fêlée de la cloche Liberty Bell.

### CHERRY STREET PIER

Cette ancienne jetée municipale le long du Delaware est dorénavant un espace à usage mixte accueillant des studios d'artistes, des expositions temporaires, des événements éphémères et un espace de restauration en plein air au bord du fleuve.

### SIMEONE FOUNDATION AUTOMOTIVE MUSEUM

Changez de cap et dirigez-vous vers le sud-ouest de Philadelphie pour y découvrir l'une des plus grandes collections de voitures de course au monde. Visitez ce musée certains samedis pour voir (et entendre) ces véhicules anciens faire rugir leur moteur et crisser leurs pneus sur le parking.

### VISITES EMBLÉMATIQUES

Quels que soient vos centres d'intérêt, Philadelphie a quelque chose à vous offrir. Suivez des guides experts lors de visites intéressantes de la ville, notamment en prenant part aux excursions proposées par **StrEATS of Philly Food Tours**, **Ghost Tours of Philadelphia** et **The Black Journey Tour**.

### HÔTEL | GUILD HOUSE HOTEL

Aménagé à l'intérieur de l'ancienne demeure de la New Century Guild (l'une des plus anciennes organisations d'autonomisation des femmes du pays), **The Guild House** dispose de 12 suites élégantes à quelques pas des restaurants et des boutiques.

## LUXE

### COMMENCEZ PAR UN MOMENT AU SPA

Débutez votre journée en douceur en vous rendant au spa de l'un des établissements luxueux de Philadelphie, comme le **Rittenhouse** ou le **Four Seasons Hotel Philadelphia** au Comcast Center.

### BARNES FOUNDATION

Admirez les tableaux de Modigliani, Van Gogh et Renoir dans ce musée légendaire. Découvrez cet immense espace moderniste grâce à une visite privée menée par un maître de conférences.

### PRENEZ VOTRE ENVOL

Réservez une visite privée en hélicoptère et revenez sur vos pas d'en haut (ou choisissez votre future destination) grâce à cet aperçu aérien de toutes les attractions du centre-ville.

### THÉ DE L'APRÈS-MIDI

Découvrez les quartiers résidentiels pittoresques et admirez les imposantes demeures de Rittenhouse Square. Continuez à vous imprégner de l'ambiance « à la française » en savourant un goûter au superbe hôtel **Sofitel Philadelphia** : des *tea sandwiches*, des pâtisseries et un verre de champagne vous y seront servis.

### PHILADELPHIE VUE DE L'EAU

Réservez une croisière intimiste au coucher du soleil ou un pique-nique classique sur un bateau pour découvrir Philadelphie depuis l'eau. Naviguez le long du fleuve Delaware et de la rivière Schuylkill tout en dégustant les collations et les boissons que vous aurez apportées.

### DES COCKTAILS DANS LES NUAGES

Savourez des cocktails et de petites collations la tête dans les nuages en grim pant au **SkyHigh**, le lounge installé au 60<sup>e</sup> niveau du **Four Seasons Hotel Philadelphia**, dans le Comcast Center.

### LE SPORT VIP

Immergez-vous dans la culture sportive de Philadelphie lors d'un événement sportif en direct. Réservez une suite privée pour vivre l'action avec style tout en savourant une infinité de mets proposés sous forme de buffet.

### THE MET

Assistez à un spectacle de comédie ou un concert dans cet opéra historique restauré. L'achat de sièges Premium permet aux spectateurs d'accéder au magnifique salon Grand Salle.

### HÔTEL | RITZ-CARLTON PHILADELPHIA

Entrez dans un panthéon moderne au **Ritz-Carlton Philadelphia**, où les hôtes peuvent profiter d'expériences hors du commun rendant hommage à la cuisine locale et bénéficier de services personnalisés inégalés.

LEVER DE SOLEIL SUR LES BERGES DU FLEUVE



## ROMANTIQUE

### LEVER DE SOLEIL SUR LES BERGES DU FLEUVE

Afin de bénéficier d'une vue panoramique sur le fleuve Delaware, la jetée **Race Street Pier** constitue un lieu intimiste pour les pique-niques et les levers de soleil. Elle est située juste sous le pont Benjamin Franklin Bridge.

### CONFISERIE SHANE

La **confiserie Shane**, dans la Vieille ville, est le plus ancien magasin de bonbons toujours en activité du pays. Elle est spécialisée dans les friandises sucrées, qu'elle fabrique en employant des recettes et des ustensiles traditionnels.

### HARP & CROWN

Savourez un dîner aux chandelles, installé dans un coin cosy, sous d'antiques portraits et de grands lustres. Descendez les escaliers pour découvrir un *speakeasy* (bar clandestin) caché et deux pistes de bowling.

### MANN CENTER

Assistez à un concert sous les étoiles au **Mann Center**, un site en plein air de 9 hectares dans Fairmount Park. Grâce à un surclassement, vous accéderez au club VIP : vous bénéficierez alors d'une entrée privée et anticipée, d'un service d'attente dédié sur place ainsi que de sièges privatifs dans un box avec davantage d'espace pour les jambes.

### SCULPTURE AMOR

Prenez une photo devant la **sculpture AMOR de Robert Indiana**, installée lors de la visite du pape François à Philadelphie en 2015. L'œuvre est située dans Sister Cities Park, sur la promenade Benjamin Franklin Parkway.

### MURMUREZ DES MOTS DOUX

Prenez place à une extrémité de la **Smith Memorial Arch**, dans West Fairmount Park, tandis que l'élu-e de votre cœur s'assoit à l'extrémité opposée. Chuchotez face au monument, et le banc transmettra vos mots doux à la personne aimée installée de l'autre côté.

### THE CLAY STUDIO

Réservez une soirée amusante au **Clay Studio** : des instructeurs vous expliqueront la poterie pendant que vous savourez des mets légers et sirotez du champagne.

### THE LOVE

Dînez au restaurant intimiste **The Love**, servant des mets alléchants dans un grand espace bar-restaurant ainsi que sur des tables en plein air ou dans un loft en duplex. La carte des boissons de l'établissement s'inspire des visites effectuées chez les vignerons et brasseurs locaux ; elle comporte de nombreuses options parfaites pour raviver la flamme.

### HÔTEL | FOUR SEASONS PHILADELPHIA

Le **Four Seasons Hotel Philadelphia**, au ComCast Center, propose aux couples une soirée dans le premier Forbes Five-Star Hotel and Spa. Ce moment inoubliable ne saurait être complètement réussi sans une baignade nocturne dans une piscine privative à débordement et une séance de massage en couple.



SCULPTURE AMOR



CONFISERIE SHANE



SPA AU FOUR SEASONS HOTEL PHILADELPHIA



THE CLAY STUDIO

DÎNER SUR 13<sup>TH</sup> STREET



GIOVANNI'S ROOM



BARTRAM'S GARDEN



WISSAHICKON VALLEY PARK



## DURABLE

### DU CAFÉ AUX PETITS SOINS

Commencez votre journée par une tasse de café à **La Colombe, l'établissement emblématique du quartier de Fishtown**. La société de café, fondée à Philadelphie et axée sur la communauté, met fortement l'accent sur les pratiques respectueuses de l'environnement, notamment l'approvisionnement direct et les emballages durables.

### SERVICE DE PARTAGE DE VÉLOS INDEGO

Prenez un vélo dans l'une des plus de 200 stations Indego de la ville et découvrez-en les quartiers sur un deux-roues ; pédalez le long du **Schuylkill River Trail**, en faisant quelques haltes photos sur le chemin.

### WISSAHICKON VALLEY PARK

Découvrez plus de 80 km de sentiers rustiques à pied ou à vélo dans ce parc de 728 hectares en bord de crique. Faites le plein d'énergie dans l'historique **Valley Green Inn** ; vous pourrez y déguster son menu de saison en plein cœur du parc, le long de Wissahickon Creek.

### PHILADELPHIE À PIED

Explorez l'un des centres-villes les plus praticables à pied du pays sur vos deux jambes en vous y aventurant seul·e ou en prenant part à l'une des visites pédestres proposées par **WeVenture**.

### BARTRAM'S GARDEN

Pénétrez (gratuitement) dans le plus ancien jardin botanique du monde et découvrez-y 20 hectares de jardins, de sentiers boisés, de structures historiques et de panorama sur les berges de la rivière.

### TRIPLE BOTTOM BREWING COMPANY

Sirotez une bière locale dans la première brasserie certifiée B-Corporation de Pennsylvanie. L'entreprise **Triple Bottom Brewing Company** est alimentée par des énergies renouvelables et est un employeur équitable.

### SAVOUREZ UN FESTIN À BASE DE PRODUITS LOCAUX

Des restaurants locaux comme **Fork** et **Talula's Garden** font la part belle aux menus à base de produits du coin, s'approvisionnant de manière responsable auprès de fermes et de fournisseurs régionaux pour proposer des repas inoubliables et uniques à Philadelphie.

### HÔTEL | PLUSIEURS HÔTELS DURABLES

Les hôtels **Sofitel Philadelphia**, **Warwick Hotel Rittenhouse Square**, **Hotel Palomar**, **Rittenhouse Hotel**, **Ritz-Carlton** et **AKA Rittenhouse** ont tous été récompensés de quatre Green Keys (clés vertes), décernées par le programme Green Key

Eco-Rating, définissant ainsi une norme élevée pour les hébergements respectueux de l'environnement.



## LGBTQ+

### DÉCOUVERTE DU GAYBORHOOD

Approfondissez vos connaissances sur les sites et l'histoire du Gayborhood (quartier gay) grâce à une visite pédestre LGBTQ+ proposée par **Beyond the Bell Tours**. Sur votre parcours, prenez des photos à côté de l'une des fresques murales LGBTQ+ de la ville, notamment celle intitulée « **Pride and Progress** » d'Ann Northrup, réalisée avec Mural Arts Philadelphia.

### PHILLY AIDS THRIFT @ GIOVANNI'S ROOM

Rendez-vous dans la première et plus ancienne librairie LGBTQ+ du pays, implantée dans le Gayborhood, puis parcourez sa vaste sélection de livres neufs et d'occasion.

### DÉJEUNER

Savourez un repas dans l'un des nombreux restaurants détenus par la communauté LGBTQ+ de Philadelphie, notamment le **Tabu Sports Bar & Lounge** dans le Gayborhood, le **One Shot Cafe** dans Northern Liberties ou la **Mission Taqueria** et l'établissement voisin **Oyster House** le long de Sansom Street, en centre-ville.

### BARBARA GITTINGS GAY & LESBIAN COLLECTION

Faites une halte dans la **branche Independence de la Free Library de Philadelphie** pour y découvrir la collection de la « pionnière du mouvement LGBTQ+ ». Barbara Gittings a passé la majeure partie de sa vie à Philadelphie et a édité la première publication lesbienne du pays.

### WILLIAM WAY LGBT COMMUNITY CENTER

Fondé en 1974 sous le nom de Gay and Lesbian Community Center of Philadelphia, cet organisme soutient et défend la communauté LGBTQ+. Faites-y une halte pour découvrir des programmes littéraires, admirer des expositions d'art et lire l'un des plus de 14 000 livres de leur bibliothèque.

### SOUTH STREET ART MART

Achetez des t-shirts, des sérigraphies et des accessoires arborant les œuvres de plus de 100 créateurs de la région de Philadelphie (y compris de nombreux artistes LGBTQ+) dans cette boutique située juste à côté de South Street.

### CAKE LIFE BAKE SHOP

Faites votre choix parmi les cupcakes, les cookies ou les pâtisseries que propose cette échoppe tenue par des personnes trans au cœur de Fishtown. De plus, les propriétaires ont remporté la Cupcake Wars (guerre des cupcakes) organisée par la chaîne Food Network !

### DÎNER SUR 13<sup>TH</sup> STREET

Réservez votre dîner dans l'un des établissements bordant **13<sup>th</sup> Street**, tenu par les restauratrices Marcie Turney et Valerie Safran. Parmi les choix qui s'offrent à vous, vous pourrez opter pour des plats mexicains, des pizzas méditerranéennes, des tapas espagnoles, des mets américains traditionnels réconfortants et bien plus encore.

### UNE TAVERNE SUR CAMAC STREET

Terminez la soirée sur Camac Street, dans un édifice pluricentenaire de plusieurs étages, accueillant un restaurant intimiste en sous-sol, une discothèque au dernier niveau et un piano-bar avec des spectacles nocturnes à l'étage principal.

### HÔTEL | SOFTEL PHILADELPHIA AT RITTENHOUSE SQUARE

Chaque mois de juin, le **Sofitel Philadelphia** lève fièrement le drapeau de la Gay Pride (version Philadelphie) et accueille le Pride Drag Tea, un événement au cours duquel sont organisées des performances tous les week-ends.



BETSY ROSS HOUSE



ITALIAN MARKET



WHARTON ESHERICK MUSEUM



LONGWOOD GARDENS

## HISTORIQUE

### JOHNSON HOUSE HISTORIC SITE

Dans le quartier Germantown de Philadelphie, la demeure **Johnson House** abritait autrefois une famille d'abolitionnistes quakers et constituait un rouage essentiel du chemin de fer clandestin. De nos jours, le site accueille le musée **Underground Railroad Station and House Museum**.

### WALNUT STREET THEATRE

Fondé en 1809, le plus ancien théâtre d'Amérique produit une saison passionnante de pièces et de comédies musicales dignes de Broadway, ainsi que sa série plébiscitée « WST for Kids ».

### BENJAMIN FRANKLIN MUSEUM

Découvrez la vie et l'héritage du célèbre Père fondateur de Philadelphie, Benjamin Franklin, qui remplit divers rôles au cours de sa vie : imprimeur, scientifique, diplomate et fondateur d'institutions civiques, pour n'en citer que quelques-uns.

### BETSY ROSS HOUSE

Cette demeure historique commémore la vie et les réalisations de Betsy Ross, une patriote de Philadelphie qui aurait fabriqué le premier drapeau américain.

### CARPENTERS' HALL

Entrez dans **Carpenters' Hall**, site du premier congrès continental américain, où les Pères fondateurs de la nation se réunirent pour débattre de la déclaration proclamant leur indépendance de la Grande-Bretagne.

### CHRIST CHURCH BURIAL GROUND

Prenez place sur les bancs où les Pères fondateurs firent leurs prières, puis rendez hommage à Benjamin Franklin, inhumé dans le cimetière tout proche.

### EDGAR ALLAN POE HOUSE

Jetez un œil au bureau où l'un des écrivains les plus influents d'Amérique écrivit certains de ses célèbres romans fantastiques. N'oubliez pas de prendre une photo devant la fresque murale qui va de pair avec la demeure, juste de l'autre côté de la rue.

### HÔTEL | THE NOTARY HOTEL

**The Notary Hotel, Autograph Collection**, occupe l'annexe historique du City Hall (hôtel de ville) de Philadelphie. Il en a conservé le charme d'antan et incite ses clients à laisser leur marque sur la ville, incarnant la thématique d'un office notarial grâce à son « sceau d'approbation ».

## LA CAMPAGNE DE PHILADELPHIE

### LONGWOOD GARDENS

Les espaces verts de **Longwood Gardens**, implantés sur 436 hectares, accueillent de luxuriants jardins intérieurs, 20 jardins de plein air, la plus grande collection de fontaines en Amérique du Nord et une serre d'une beauté époustouflante. Érigée en 1919, cette dernière constitue l'une des plus grandes structures de la sorte au monde.

### VALLEY FORGE NATIONAL HISTORICAL PARK

Le parc **Valley Forge National Historical Park** est le site où le général George Washington transforma son armée continentale en une force de combat au cours du difficile campement hivernal de 1777-1778. Le parc accueille le siège de George Washington, un centre d'information rénové, des spots de pêche, des aires de pique-nique et des sentiers acceptant les animaux de compagnie sur lesquels pédaler, randonner, marcher ou courir. Des visites en trolley bus sont proposées.

### BRANDYWINE MUSEUM OF ART

Trésor d'art internationalement réputé pour ses collections d'œuvres créées par trois générations de la **famille Wyeth (N.C., Andrew et Jamie)**, le musée possède une superbe collection d'illustrations, de natures mortes et de paysages américains.

### AMERICAN HELICOPTER MUSEUM

Les visiteurs de tout âge apprécieront leur passage à l'**American Helicopter Museum**, où ils pourront découvrir une collection de plus de 35 hélicoptères exposés à l'intérieur et en plein air, au cours d'une expérience ludique véritablement unique.

### LE CHARME D'UNE PETITE VILLE

Vous trouverez également des boutiques uniques dans les petit-es villes et villages cozy et pittoresques qui parsèment la région de Philadelphie. Les lieux prisés comprennent **Ambler, Ardmore, Skippack, West Chester, Lansdale, Phoenixville** et la « capitale mondiale des champignons » : **Kennett Square**.

### MARSH CREEK STATE PARK

Évadez-vous et goûtez à la tranquillité du parc **Marsh Creek State Park**, dans le comté de Chester, où la beauté des paysages et les opportunités de loisirs sauront créer un havre de paix attirant les amoureux de la nature.

### WHARTON ESHERICK MUSEUM

Wharton Esherick, connu comme le « doyen des artisans américains », était un sculpteur travaillant principalement le bois. Il créait des moulures sur meubles, des intérieurs et des bâtiments, élaborant des environnements sculpturaux. Son atelier/résidence de Paoli, implanté en haut d'une colline, est devenu le **Wharton Esherick Museum** en 1972. Le lieu expose plus de 200 de ses œuvres.

### THE JOHN JAMES AUDUBON CENTER AT MILL GROVE

**The Center at Mill Grove** accueille un musée de 1 600 m<sup>2</sup> et des installations basées sur la nature, ainsi que 70 hectares de paysages et de sentiers en plein air. Découvrez des moyens interactifs et familiaux pour découvrir les travaux de ce célèbre ornithologue, des galeries d'art et de conservation, des expositions sur les oiseaux et des démonstrations d'interprétation.

### HÔTEL | HILTON GARDEN INN, KENNETT SQUARE

Séjournes au cœur de la Brandywine Valley. L'établissement **The Hilton Garden Inn, Kennett Square** se trouve à quelques minutes des espaces verts de Longwood Gardens, des sites historiques et des vignobles locaux.

## COMME DANS LES FILMS

### L'ITALIAN MARKET (ROCKY)

Faites vous aussi le célèbre jogging de Rocky à travers ce marché centenaire en plein air proposant des mets culinaires issus de différentes cultures (malgré ce qu'indique son nom).

### THE SLY STALLONE SHOP

Découvrez du prêt-à-porter, des souvenirs et autres objets de collection ayant trait à Rocky que vous ne trouverez nulle part ailleurs en ville au **Parkway Visitor Center**, situé au pied du Philadelphia Museum of Art.

### VICTOR CAFE (ROCKY/CREED)

Savourez des mets italiens traditionnels à la sauce tomate et faites votre choix parmi une carte des vins exhaustive dans ce restaurant de South Philadelphia, vu dans plusieurs films des franchises **Rocky** et **Creed**. Dans cet établissement, les serveurs sont aussi chanteurs d'opéra professionnels et se produisent toutes les 20 minutes.

### LAUREL HILL CEMETERY (ROCKY)

Ce monument historique national de 31 hectares est également le deuxième plus ancien cimetière du pays. Il sert de lieu de sépulture au personnage fictif d'Adrienne Balboa (la femme de Rocky).

### MAC'S TAVERN (PHILADELPHIA)

Co-détenu par Rob et Kaitlin McElhenney, acteurs dans *Philadelphia*, ce pub simple installé dans le quartier historique de Philadelphie sait rendre l'esprit du Paddy's Pub apparaissant dans la célèbre série télévisée.

### JOHNNY BRENDA'S (CREED)

Ce bar branché de Fishtown se double d'une salle de concert. Il fut le lieu d'une scène charnière dans le premier film *Creed*. Découvrez des artistes émergents de rock indie ainsi que des DJ scratchant uniquement sur des vinyles au cœur de l'un des quartiers les plus tendances de Philadelphie.

### RITTENHOUSE SQUARE (UN FAUTEUIL POUR DEUX)

L'un des squares historiques originaux de Philadelphie, **Rittenhouse Square**, a servi de décor à une scène comique mettant en vedette Eddie Murphy dans le célèbre film *Un fauteuil pour deux*.

### HÔTEL | THE BELLEVUE

Incarnant le style et les réjouissances de Philadelphie, le **Hyatt at the Bellevue** a servi de décor pour l'extérieur de la salle de sport de Rocky Balboa dans *Rocky III*.

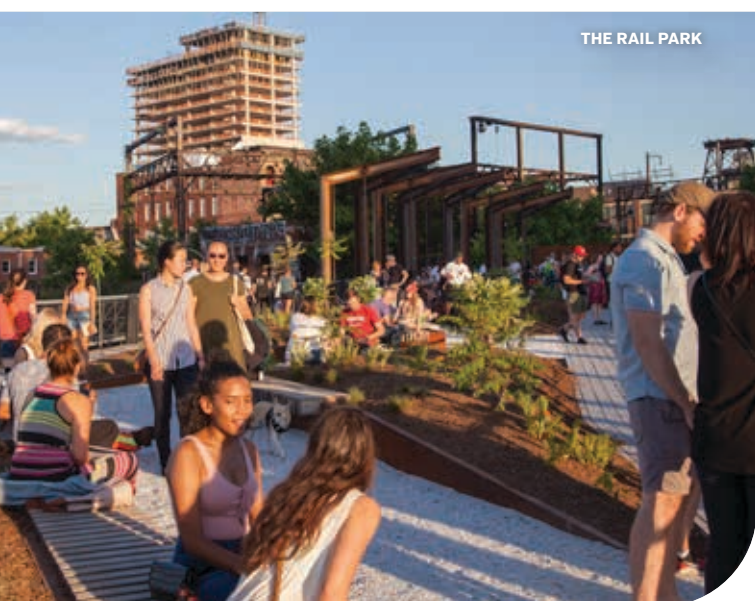




MORRIS ARBORETUM



BERGES DU FLEUVE DELAWARE



THE RAIL PARK

## EN PLEIN AIR

### BERGES DU FLEUVE DELAWARE

Déambulez le long du fleuve pour découvrir les parcs de Philadelphie, notamment la patinoire sur les berges. En activité en hiver et au printemps, elle permet de pratiquer le patin et plus encore en saison.

### CIRA GREEN

Rendez-vous au 12<sup>e</sup> niveau de ce parking autrement sans prétention : vous y trouverez un parc parfait pour les pique-niques. Sa hauteur vous permettra de contempler l'un des plus beaux panoramas sur les toits du centre-ville.

### FDR PARK

Faites le tour du lac au milieu du plus grand parc de South Philadelphia. En chemin, vous découvrirez un pavillon romantique, un skatepark emblématique et le plus ancien **musée suédois** (Swedish Museum) des États-Unis.

### BENJAMIN FRANKLIN BRIDGE

Suivez la course du soleil couchant le long de la **promenade piétonne du pont Benjamin Franklin**. Vous pourrez y accéder au niveau de l'angle entre 5<sup>th</sup> Street et Race Street. Dirigez-vous ensuite vers l'est pour bénéficier de l'une des plus belles vues sur la ville alors que vous enjambez le fleuve Delaware.

### MORRIS ARBORETUM

Seul un court trajet en voiture ou en train vous sépare d'un arboretum de 37 hectares, regorgeant de verdure toute l'année et de nombreuses activités approuvées par les enfants, notamment une promenade dans les arbres à 15 mètres de hauteur.

### SHOFUSO JAPANESE CULTURAL CENTER

Situé dans le West Fairmount Park, le centre **Shofuso** fut construit au Japon en 1953 en recourant à des techniques et matériaux traditionnels ; il fut ensuite déplacé à Philadelphie. Il est possible de visiter la maison de style traditionnel avec son toit hinoki (le seul de la sorte hors du Japon), ainsi que ses jardins, son étang à carpes koi et son île.

### THE RAIL PARK

Découvrez ce parc surélevé qui occupe les anciennes voies de chemin de fer de la compagnie Reading Railroad (gare célèbre dans le Monopoly américain). Détendez-vous sur une balançoire industrielle avant de partir à la découverte des fresques murales à proximité.

### HÔTEL | AKA UNIVERSITY CITY

L'**AKA University City** se trouve dans le même pâté de maisons que le parc en hauteur, Cira Green, une oasis en plein air accueillant des festivités saisonnières et une vue imprenable sur les alentours.



SHOFUSO JAPANESE CULTURAL CENTER



SHOPPING DANS LA VIEILLE VILLE



FAIRMOUNT WATER WORKS



WEITZMAN NATIONAL MUSEUM OF AMERICAN JEWISH HISTORY

## GRATUIT ET PETIT BUDGET

### UNITED STATES MINT

Découvrez les coulisses du plus grand producteur de pièces de monnaie de notre pays (et du monde entier) dans ce lieu en visite libre. Faites ensuite votre choix parmi des pièces en édition limitée et d'autres souvenirs dans la boutique.

### WEITZMAN NATIONAL MUSEUM OF AMERICAN JEWISH HISTORY

Découvrez les plus grandes contributions des Juifs américains dans ce musée situé à côté d'Independence Hall, dont la galerie Only in America® rend hommage à Leonard Bernstein, Ruth Bader Ginsburg, Steven Spielberg et d'autres Juifs américains extraordinaires.

### WAGNER FREE INSTITUTE OF SCIENCE

Ce musée gratuit abrite plus de 100 000 spécimens d'histoire naturelle, notamment des fossiles, des coquillages, des minéraux, des squelettes d'animaux montés et des peaux présentés dans des vitrines en bois et en verre d'origine.

### FABRIC WORKSHOP AND MUSEUM

Faites une halte dans ce musée d'art contemporain gratuit de renommée mondiale, abritant des œuvres d'artistes aux techniques variées, dont la sculpture, l'installation, la vidéo, la peinture, la photographie, la céramique et l'architecture.

### ÉVÉNEMENTS GRATUITS AU CENTRE ENSEMBLE ARTS PHILLY

Des visites gratuites et des programmations mettant à l'honneur des artistes locaux ont lieu sous l'immense toit voûté de 45 mètres de haut du centre **Ensemble Arts Philly**, dans la Plaza. Les programmes comprennent des événements Family Fundays, Lunchtime Unplugged, Happy Hour Sessions et Nightlife.

### FAIRMOUNT WATER WORKS

Explorez la beauté architecturale des **Fairmount Water Works**, érigés le long de la rivière Schuylkill. Grâce au musée qui leur est consacré, découvrez leur importance historique dans le système d'approvisionnement en eau de Philadelphie.

### EXPLOREZ LES SQUARES ORIGINELS DE PHILADELPHIE

Découvrez le charme historique de Philadelphie en explorant les **squares originels du fondateur William Penn**, chacun possédant un caractère et une signification uniques dans la ville.

### THE UNIVERSAL SPHERE™

De Steven Spielberg à DreamWorks Animation en passant par Universal Destinations & Experiences ou encore Comcast Labs, cette expérience cinématographique gratuite est présentée dans une salle de type dôme au sein du hall supérieur du Comcast Technology Center.

### HÔTEL | MOTTO BY HILTON

Surmonté par une taqueria sur le toit, **El Techo**, ce micro-hôtel de charme à petit budget se trouve au cœur de Rittenhouse Square. Il dispose d'un centre de remise en forme et d'un restaurant sur place.

## SHOPPING

### RITTENHOUSE ROW

Faites vos emplettes en parcourant les boutiques locales et les magasins de luxe bordant les rues autour de Rittenhouse Square. Des *personal shoppers* chez **Boyd's** ou **Joan Shepp** vous aideront à parfaire votre look.

### GARDEN DISTRICT

Rendez-vous dans le Garden District de Philadelphie, **Chestnut Hill**, pour faire du shopping dans les plus de 200 boutiques et petits magasins qui bordent l'avenue pavée **Germantown Avenue**.

### FASHION DISTRICT DE PHILADELPHIE

Revenez en centre-ville et faites vos achats auprès de marques mondiales ou de noms locaux dans le **Fashion District**, le quartier de la mode de Philadelphie, s'étendant sur 92 903 m<sup>2</sup>.

### MAIN STREET DANS MANAYUNK

Continuez votre escapade fashion en vous rendant dans **Main Street**, dans le quartier de **Manayunk**, spécialisé dans les petites boutiques chics, les galeries et les magasins de vente au détail tenus par leurs propriétaires.

### UNIVERSITY CITY

Accueillant l'**université de Pennsylvanie**, University City est une enclave de boutiques, de cafés type scènes ouvertes et de salons à cocktails simples.

### SOUTH STREET

Mettez fin à votre visite artistique en déambulant le long de cette célèbre rue, réputée pour son mariage haut en couleur entre boutiques, bars et restaurants. Restaurez-vous dans l'établissement **Tattooed Mom** et admirez les expositions de street art et de graffitis dessinés par des artistes de la région ou en visite.

### MACY'S

Achetez des vêtements et des chaussures hors taxes dans un véritable grand magasin américain, qui accueille également le plus grand instrument de musique jouable au monde ainsi qu'un spectacle lumineux incontournable au moment des fêtes de fin d'année.

### VIEILLE VILLE

Encore un peu de place dans votre valise ? Comblez ce manque en achetant des souvenirs, des cadeaux ou encore des vêtements et des chaussures hors taxes dans l'une des nombreuses boutiques et galeries d'art indépendantes de la Vieille ville.

### KING OF PRUSSIA MALL

Étant l'un des centres commerciaux les plus emblématiques et les plus grands d'Amérique, le centre King of Prussia attire des visiteurs du monde entier grâce à plusieurs grands magasins, une collection de détaillants de luxe inégalée dans la région et plus de 450 boutiques et restaurants.

### PHILADELPHIA PREMIUM OUTLETS

Situés à tout juste 56 km au nord-ouest du centre-ville de Philadelphie, à Limerick, les magasins d'usine **Philadelphia Premium Outlets** comptent plus de 150 boutiques de créateurs et de marques rassemblées dans un espace époustouflant de 39 483 m<sup>2</sup>. Parmi les nombreux magasins parmi lesquels vous pourrez faire vos achats, citons les célèbres Calvin Klein, J. Crew, Coach et Brooks Brothers.



CITIZENS BANK PARK



LINCOLN FINANCIAL FIELD



GARAGE IN FISHTOWN

## SPORTS

### L'AMÉRIQUE SPORTIVE AU CITIZENS BANK PARK

Découvrez la fierté de la ville en assistant à un match de baseball des **Philadelphia Phillies** au **Citizens Bank Park**. Le stade est idéal pour les familles grâce au Yard, où les enfants se verront proposer une expérience interactive sur 1 208 m<sup>2</sup> en lien avec le baseball.

### ASSISTEZ À UN MATCH AU WELLS FARGO CENTER

Assistez à un match au Wells Fargo Center, un stade couvert accueillant quelques-unes des équipes préférées de Philadelphie, telles que les **Philadelphia 76ers** (basketball), les **Flyers** (hockey) et les **Wings** (crosse en salle).

### FOOTBALL (ET FOOTBALL AMÉRICAIN) AU LINCOLN FINANCIAL FIELD

Toute l'année, le Lincoln Financial Field accueille des matchs de football américain et de football. Le lieu reçoit également les **Philadelphia Eagles**, ainsi que plusieurs matchs de football en équipes nationales et internationales. Des matchs s'y tiendront lors de la Coupe du Monde de la FIFA 2026™.

### SQUASH À L'ARLEN SPECTER CENTER

L'**Arlen Specter Center** est le centre d'entraînement de l'équipe nationale américaine de squash. Il accueille également des tournois de premier plan tout au long de l'année, notamment l'US Open de cette discipline. Les amateurs peuvent acheter des billets pour assister à ces événements et ainsi se trouver aux premières loges.

### À VOS CLUBS

La région de Philadelphie regorge d'options qui plairont aux golfeurs et aux amateurs de ce sport, qu'il s'agisse de mini-golf, de simulateurs de golf ou encore des plus beaux parcours accueillant des championnats majeurs dans cette discipline. Découvrez des parcours sophistiqués de mini-golf au **Puttshack** ou aux **Libertee Grounds** à Philadelphie ; vous pouvez aussi vous rendre à l'**Aronimink Golf Club** de Newtown Square, Pennsylvanie (site du Championnat PGA 2026) pour voir ce qui se fait de mieux dans ce sport.

### ENCOURAGEZ LES ÉQUIPES AUX CÔTÉS DES HABITANTS DANS LES BARS SPORTIFS

Prenez un verre dans l'un des bars sportifs animés de Philadelphie pour ressentir la passion des fans de sports. Buvez des bières artisanales à la pression et jouez à des jeux de bar dans les établissements **Garage** de Fishtown et South Philadelphia, ou goûtez aux dumplings frits au **Bar-ly**, un bar sportif de Chinatown.

### HÔTEL | LIVE! CASINO & HOTEL

À quelques pas du complexe sportif de Philadelphie, l'établissement **Live! Casino & Hotel** permet aux visiteurs de jouer à leurs propres jeux à mise élevée, notamment grâce à plus de 140 jeux de table palpitants, 2 000 machines à sous et bien plus encore.





LINCOLN FINANCIAL FIELD,  
Photo gracieusement fournie par les Philadelphia Eagles



PUTTSHACK MINI GOLF,  
Photo gracieusement fournie par Puttshack



## VIE NOCTURNE

### DE GRANDS NOMS SUR LES PRINCIPALES SCÈNES DE PHILADELPHIE

Assistez aux représentations des plus grands noms du spectacle et des légendes vivantes sur les scènes majeures de Philadelphie. Le **Wells Fargo Center**, le **Lincoln Financial Field**, le **Citizens Bank Park** et le **Mann Center for Performing Arts** accueillent soir après soir les plus grandes stars de la musique et de l'humour. Ne manquez pas les talents de premier plan dans d'autres lieux, tels que l'**Union Transfer**, le **Met** et le **Fillmore Philadelphia**.

### JAZZ CLUBS

Important centre névralgique pour le jazz au début du siècle, Philadelphie accueille des clubs qui offriront des expériences incontournables à tous les amateurs de musique. Profitez d'une soirée au son de concerts captivants et de douces mélodies dans des clubs de renom, tels que le **Time** et le **Chris' Jazz Café**.

### POUR DANSER JUSQU'AU BOUT DE LA NUIT

Laissez Philadelphie vous dévoiler son âme et faites quelques pas sur les pistes de danse animées de la ville. Le **Trestle Inn** offre un mariage unique entre DJ disco, danseurs en live et cocktails maison, le tout dans un cadre évoquant les soirées dansantes d'antan.

### TENTEZ VOTRE CHANCE AU CASINO

Philadelphie possède deux casinos qui sont ouverts 24 h/24, 7 j/7, parfaits pour aller miser en fin de soirée. Le **Rivers Casino** propose une impressionnante collection de machines à sous et de jeux de table, ainsi qu'un vaste salon pour les paris sportifs. Le **Live! Casino & Hotel** dispose de machines à sous ultramodernes, de jeux de tables palpitants et d'un salon FanDuel Sportsbook.

### PRENEZ-VOUS AU JEU

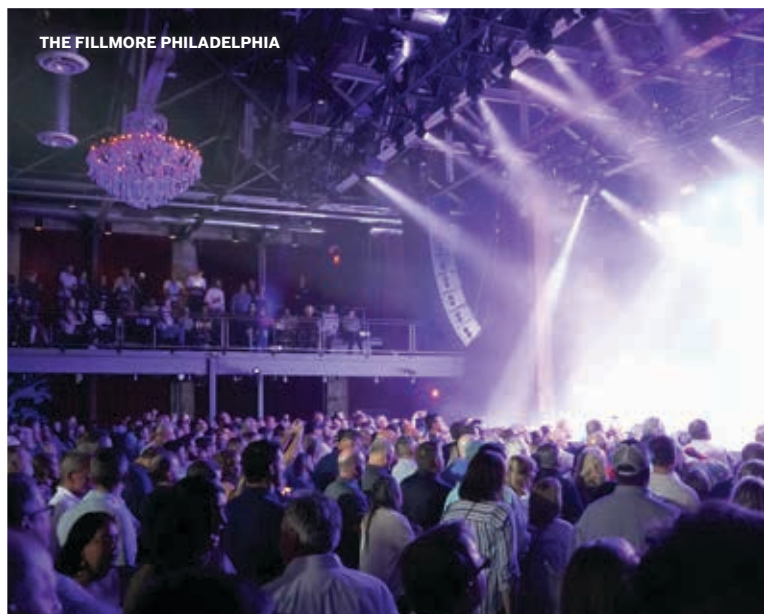
Des bowlings locaux, comme le **Lucky Strike** et le **South Bowl**, mettent en valeur l'esprit de compétition dans un cadre animé. Vous pouvez également prendre pour cible le **Kick Axe Throwing** de Philadelphie et savourer la satisfaction de taper dans le mille. Pourquoi ne pas prendre part à un match de ping-pong au **SPIN Philadelphia** ?

### ÉVÉNEMENTS LOCAUX

À Philadelphie, il y a toujours des festivals, des marchés ou des événements locaux. Certains quartiers accueillent des festivals de rue locaux toute l'année, notamment le **2<sup>nd</sup> Street Festival**, le **Rittenhouse Row Festival** et le **Manayunk StrEAT Food Festival**.



CHRIS' JAZZ CAFE



THE FILLMORE PHILADELPHIA



MANN CENTER

# Événements annuels



## MUMMERS PARADE

TOUS LES ANS, LE 1<sup>ER</sup> JANVIER

Contemplez les charismatiques Mummers déambuler le long de Broad Street au cours de cette tradition annuelle de Philadelphie. Les costumes colorés et extravagants des Mummers, ainsi que leurs chorégraphies, sont jugés au cours de la Fancy Brigade Finale qui se tient au Pennsylvania Convention Center.



## CÉLÉBRATION DU NOUVEL AN LUNAIRE

JANVIER - FÉVRIER

Célébrez le Nouvel An lunaire avec un authentique défilé de dragons dans le quartier chinois (Chinatown) de Philadelphie. Profitez des festivités et de la nourriture traditionnelles dans les restaurants et commerces dans l'ensemble de ce quartier animé.

## MOIS DE L'HISTOIRE DES NOIRS

FÉVRIER

En tant que l'une des villes les plus anciennes et les plus diversifiées du pays sur le plan culturel, Philadelphie offre de nombreuses façons de célébrer l'histoire et l'héritage des Noirs, notamment en allant contempler des fresques murales, des monuments et des sites historiques dans toute la ville.



## PHILADELPHIA FLOWER SHOW

TOUS LES ANS, EN MARS

Le Philadelphia Flower Show est le plus grand événement horticole du pays, mais aussi celui organisé depuis le plus longtemps à l'échelle internationale. Avec un nouveau thème chaque année, le spectacle transforme le Pennsylvania Convention Center grâce à des présentations florales fascinantes réalisées par des créateurs floraux et des paysagistes de premier plan venant du monde entier.

## PENN RELAYS

TOUS LES ANS, EN AVRIL

Admirez des athlètes lycéens, universitaires et olympiques concourir lors de la plus ancienne et la plus grande compétition d'athlétisme des États-Unis. Cet événement sportif annuel se tient sur le site historique de Franklin Field, sur le campus de l'Université de Pennsylvanie.



## SOUTH 9<sup>TH</sup> STREET ITALIAN MARKET FESTIVAL

TOUS LES ANS, EN MAI

Savourez de délicieux plats italiens, sucrés comme salés, au cours du South 9<sup>th</sup> Street Italian Market Festival dans South Philadelphia. Écoutez des musiciens se produire en live tout en vous promenant dans le plus grand et le plus ancien marché en plein air toujours en activité des États-Unis.



## MOIS DES FIERTÉS

JUIN

La communauté LGBTQ+ de Philadelphie célèbre les fiertés avec des événements spéciaux tout au long du mois, notamment des fêtes de quartier, des spectacles de drags, des parades, des performances et bien plus encore.



### PHILADELPHIA BEER WEEK

TOUS LES ANS, EN JUIN

Goûtez à des boissons fabriquées localement tout en participant à des dégustations de bières, des tournées des pubs et autres événements liés à ce breuvage.

### ODUNDE FESTIVAL

TOUS LES ANS, LE DEUXIÈME DIMANCHE DE JUIN

L'Odunde Festival correspond au plus grand festival de rue afro-américain du pays. Il regroupe 12 blocs de vendeurs installés le long de South Street, à Philadelphie. Vous y découvrirez des spectacles et de l'artisanat, ainsi que de la soul food africaine et caribéenne, le tout visant à célébrer le Nouvel An yoruba.

### PHILADELPHIA CHINESE LANTERN FESTIVAL

TOUS LES ANS, JUIN - AOÛT

Le festival des lanternes chinoises de Philadelphie transforme chaque été l'historique Franklin Square de Philadelphie en un jardin onirique rempli de lanternes imposantes, qui célèbrent les traditions culturelles de la Chine.

### WAWA WELCOME AMERICA

(JUNETEENTH – JOUR DE L'INDÉPENDANCE)

19 JUIN - 4 JUILLET 2024

La célébration annuelle de l'indépendance américaine, qui dure plusieurs semaines, commence par les festivités du 19 juin et s'achève par les concerts gratuits et les spectaculaires feux d'artifice du 4 juillet.

### PHILADELPHIA FRINGE FESTIVAL

SEPTEMBRE - OCTOBRE

Plus de 1 000 spectacles expérimentaux, dont du théâtre, de la danse, de la comédie, des arts visuels, des créations orales et bien plus encore, envahissent les quartiers de Philadelphie lors de cette célébration annuelle des arts.

### HALLOWEEN NIGHTS À L'EASTERN STATE PENITENTIARY

SEPTEMBRE - NOVEMBRE

Plus d'une douzaine d'expériences inspirées d'Halloween (dont plusieurs maisons hantées, des environnements immersifs à traverser, des spectacles live et des bars à thème) réintègrent les blocs de cellules dorénavant à l'abandon de l'historique Eastern State Penitentiary.

### MARATHON DE PHILADELPHIE

TOUS LES ANS, LE TROISIÈME WEEK-END DE NOVEMBRE

Le marathon de Philadelphie, réputé pour son parcours pittoresque et ses spectateurs énergiques, attire chaque année des coureurs du monde entier. Ces derniers viennent participer à l'une des courses les plus rapides du pays.

### PHILADELPHIA THANKSGIVING DAY PARADE

TOUS LES ANS, LE JOUR DE THANKSGIVING

Plus ancienne parade du jour de Thanksgiving du pays, ce défilé familial donne le coup d'envoi des fêtes de fin d'année, avec des chars géants, des structures gonflables, des fanfares, des danseurs et d'autres artistes venant de tout le pays. Les prestations ont lieu devant les célèbres Rocky Steps et le Museum of Art de Philadelphie.



### VILLAGE DE NOËL

NOVEMBRE - DÉCEMBRE

Le village de Noël de Philadelphie est l'une des traditions de fin d'année les plus appréciées de la ville. Des divertissements, de la nourriture et des boissons sont proposés au sein d'un authentique village de Noël allemand par des marchands et plus de 100 artisans indépendants. Les stands sont implantés dans le LOVE Park ainsi que le North Apron et la Courtyard du City Hall.

POUR UNE LISTE PLUS EXHAUSTIVE DES ÉVÉNEMENTS ANNUELS, VEUILLEZ CONSULTER LE SITE [DISCOVERPHL.COM](https://discoverphl.com)



YOWIE HOTEL



PHILADELPHIA MARRIOTT DOWNTOWN



W HOTEL PHILADELPHIA

AÉROPORT	CHAMBRES
Delta Philadelphia Airport	349
DoubleTree by Hilton Philadelphia Airport	331
Embassy Suites Philadelphia Airport	263
Four Points by Sheraton Philadelphia Airport	176
Hampton Inn Philadelphia Airport	152
Philadelphia Airport Marriott Hotel	419

CONVENTION CENTER DISTRICT/CHINATOWN	CHAMBRES
Aloft Philadelphia Downtown Hotel	179
Best Western Plus Philadelphia Convention Center	107
Four Points by Sheraton — Philadelphia Center City	92
Home2 Suites Philadelphia Center City	248
Hampton by Hilton Convention Center	250
Hilton Garden Inn Philadelphia Center City	279
Le Meridien Philadelphia	202
Loews Philadelphia Hotel	581
Philadelphia Marriott Downtown	1408
Quality Inn	44
Residence Inn Philadelphia Center City	290
Sheraton Philadelphia Downtown	760
The Notary Hotel, Autograph Collection	499

FAIRMOUNT PARKWAY MUSEUMS DISTRICT	CHAMBRES
Four Seasons Hotel Philadelphia At Comcast Center	219
The Logan, Philadelphia's Hotel	391
The Windsor Suites	155

VIEILLE VILLE	CHAMBRES
Apple Hostels of Philadelphia	24
Hilton Philadelphia at Penn's Landing	350
Holiday Inn Express Philadelphia Penn's Landing	184
Independence Park Hotel	36
Lokal Hotel	6
Mint House at The Divine Lorraine Hotel	101
Philadelphia Marriott Old City	364
Renaissance Philadelphia Downtown Hotel	152
The Thomas Bond House Bed & Breakfast	12
Wyndham Philadelphia Historic District	364

RITTENHOUSE SQUARE	CHAMBRES
Club Quarters Philadelphia	275
Element Philadelphia	460
Hyatt Centric Center City Philadelphia	332
Kimpton Hotel Palomar Philadelphia	230
Motto by Hilton Philadelphia Rittenhouse Square	252

RITTENHOUSE SQUARE	CHAMBRES
Sofitel Philadelphia at Rittenhouse Square	306
Sonesta Hotel Philadelphia	439
The Bellevue Hotel	172
The Inn at the Union League of Philadelphia	84
The Rittenhouse	118
The Ritz-Carlton Hotel, Philadelphia	229
The Warwick Hotel Rittenhouse Square	301
The Westin Philadelphia Hotel	294
W Philadelphia	295

MANAYUNK/CHESTNUT HILL	CHAMBRES
Chestnut Hill Hotel	36

SOUTH PHILADELPHIA	CHAMBRES
Courtyard by Marriott Philadelphia South	212
Live! Casino & Hotel	208
The Deacon	8
Yowie	13

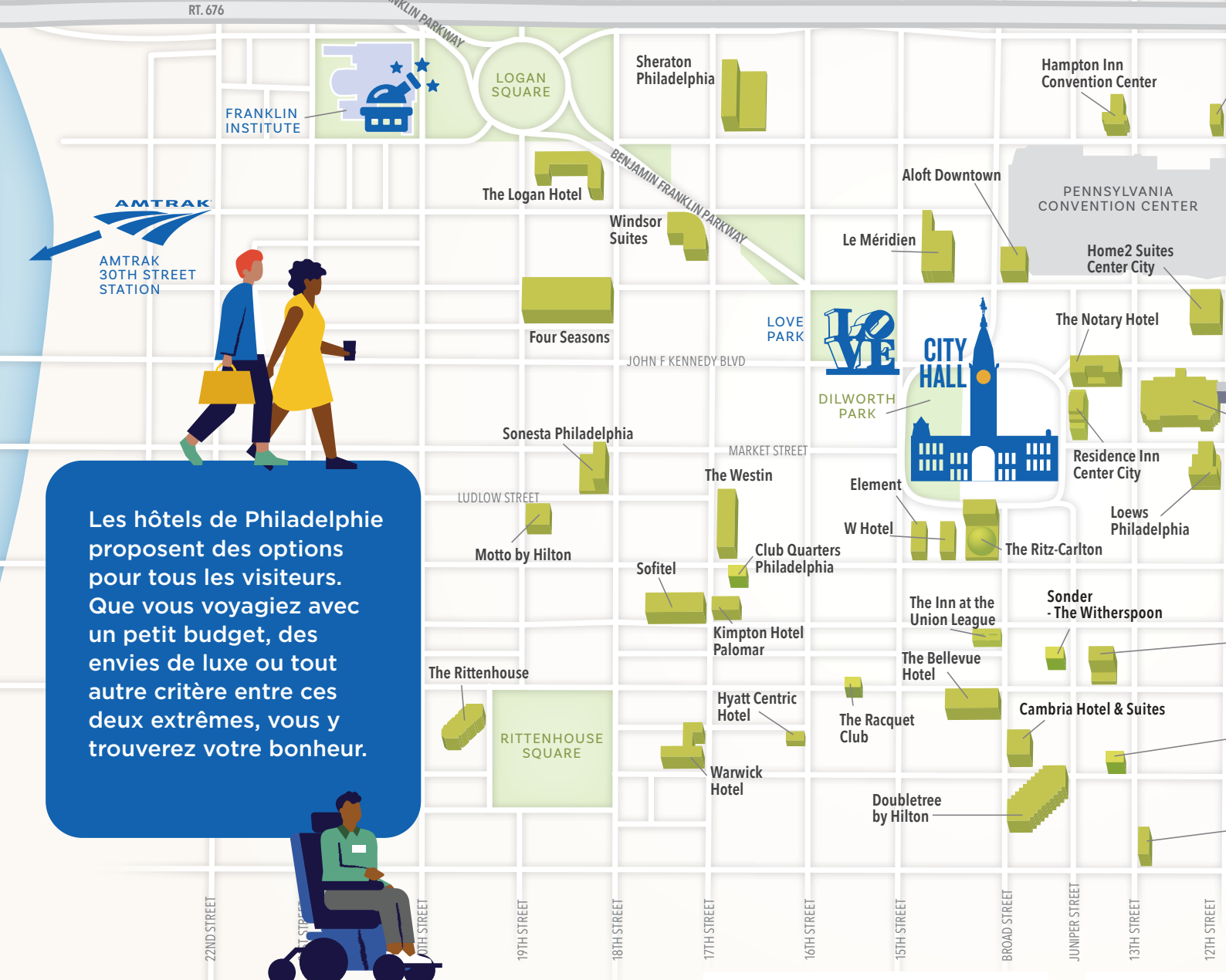
WASHINGTON SQUARE/GAYBORHOOD	CHAMBRES
Alexander Inn	48
Cambria Hotel & Suites Philadelphia Downtown	223
Canopy by Hilton Philadelphia Center City	236
DoubleTree by Hilton Philadelphia Center City	481
Fairfield Inn & Suites Philadelphia Downtown	119
The Franklin Residences	90
Guild House Hotel	12
Holiday Inn Express Philadelphia Midtown	168
Sonder	186
Morris House Hotel	15

WEST PHILADELPHIA	CHAMBRES
Homewood Suites by Hilton University City	136
Sheraton Philadelphia University City	332
The Inn at Penn, A Hilton Hotel	243
The Study at University City	212

CITY LINE	CHAMBRES
Courtyard Philadelphia City Avenue	333
Hilton Philadelphia City Avenue	207

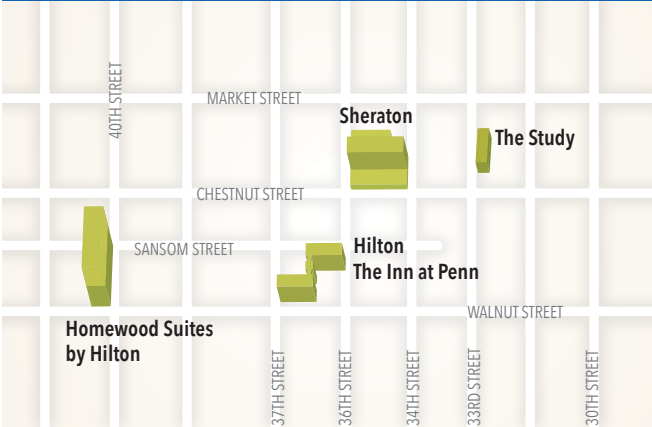
NEW JERSEY / DELAWARE COUNTY	CHAMBRES
DoubleTree by Hilton Cherry Hill Philadelphia	408
Hilton Garden Inn Camden Waterfront Philadelphia	180
La Quinta	105
Hawthorn Suites by Wyndham	46
The Holiday Inn and Suites at the Drexelbrook Event Center	100

# CARTE DES HÔTELS



Les hôtels de Philadelphie proposent des options pour tous les visiteurs. Que vous voyagiez avec un petit budget, des envies de luxe ou tout autre critère entre ces deux extrêmes, vous y trouverez votre bonheur.

## UNIVERSITY CITY, À 7 MINUTES EN VOITURE

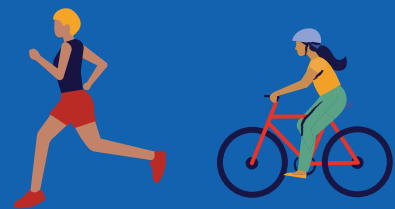


## CITY LINE AVENUE À 10 MINUTES EN VOITURE





# DE PHILADELPHIE



**LÉGENDE DE LA CARTE**

- HÔTELS
- ATTRACTIONS

## AÉROPORT ET SOUTH PHILADELPHIA



1. Embassy Suites Philadelphia Airport by Hilton
2. Courtyard Philadelphia South at the Navy Yard
3. Delta Philadelphia Airport Hotel
4. DoubleTree by Hilton Philadelphia Airport
5. Four Points by Sheraton Philadelphia Airport
6. Hampton Inn Philadelphia Airport
7. Live! Casino & Hotel Philadelphia
8. Marriott Philadelphia Airport
9. Radisson Hotel Philadelphia
10. Sheraton Suites Philadelphia Airport
11. Sonesta Select Philadelphia Airport



# INFORMATIONS ESSENTIELLES

*pour les voyageurs internationaux*

Ressources utiles à l'intention des voyageurs internationaux

## CONVERSION DE DEVISE

*Vous pouvez échanger vos devises aux endroits suivants, ainsi que dans plusieurs hôtels et restaurants, et à l'aéroport international de Philadelphie. Recherchez les panneaux indiquant les établissements participants.*

### CITIZENS BANK

1515 Market Street  
+1 215-561-5800

726 Market Street  
+1 215-977-8495

### PNC BANK

1600 Market Street  
+1 215-585-1166

### TD BANK

1726 Walnut Street  
+1 (215) 546-1655

## TRADUCTIONS

*Les services linguistiques suivants sont disponibles pour les voyageurs d'affaires :*

### AML - Global American Language Services

[ALSGlobal.net](http://ALSGlobal.net)  
+1 800-951-5020

### Cetra Language Solutions

[cetra.com](http://cetra.com)  
+1 215-635-7090

### International Simultaneous Interpreters

[inter-pret.org](http://inter-pret.org)  
+1 813-765-1971

### Deaf-Hearing Communication Centre, Inc.

[dhcc.org](http://dhcc.org)  
+1 610-604-0450

**Global Arena**  
[globalarena.com](http://globalarena.com)  
+1 215-735-1055

## DURÉE DES VOLS INTERNATIONAUX

### CARAÏBES

ARUBA	4 H 30
BERMUDES	2 H 30
CANCÚN	4 H
GRAND CAYMAN	3 H 30
MONTEGO BAY	4 H
NASSAU	3 H
ILES TURQUES ET CAÏQUES	3 H
PUNTA CANA	4 H
SAINTE-LUCIE	5 H
SINT MAARTEN	4 H 30

### EUROPE

AMSTERDAM	7 H 30
ATHÈNES	9 H 30
COPENHAGUE	8 H 30
DUBLIN	7 H
FRANCFORT	8 H
LISBONNE	7 H
LONDRES	7 H
MADRID	7 H 30
NAPLES	9 H
NICE	8 H
PARIS	7 H 30
ROME	8 H 30
VENISE	8 H 30
ZURICH	8 H

### CANADA

HALIFAX	2 H 10
MONTRÉAL	1 H 35
QUÉBEC	2 H
TORONTO	1 H 40

### MOYEN-ORIENT

DOHA	12 H 30
------	---------

### MODES DE PAIEMENT COURANTS ET PAIEMENTS NUMÉRIQUES :

APPLE PAY, GOOGLE PAY, VISA, MASTERCARD,  
DISCOVER, AMERICAN EXPRESS, UNIONPAY.  
CERTAINS ÉTABLISSEMENTS N'ACCEPTENT QUE  
LES ESPÈCES.



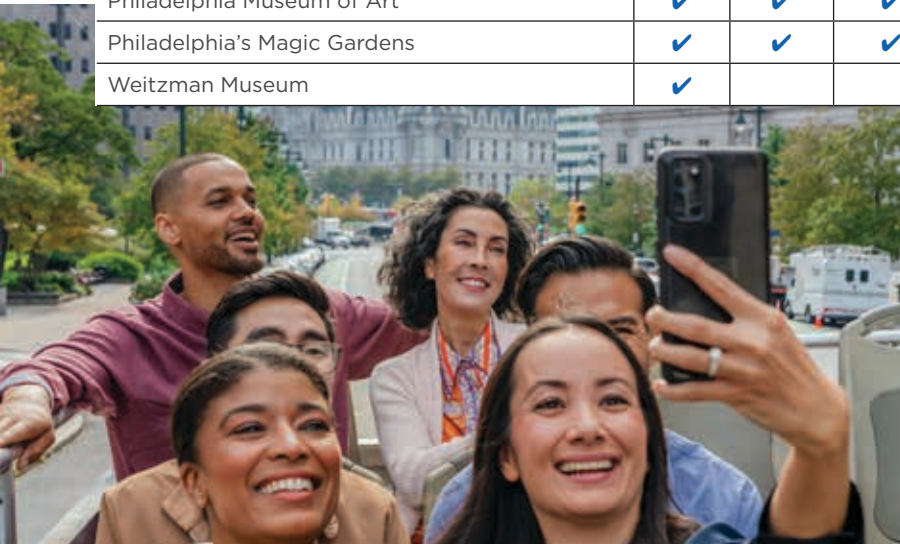
# VISITES ET EXPÉRIENCES

## *en langue étrangère*

Les expériences linguistiques dans les attractions varient, mais elles comprennent des vidéos, des documents imprimés, des guides audio, des guides numériques et des guides en personne. Veuillez prendre contact avec chaque attraction pour obtenir de plus amples informations.

COMPAGNIES TOURISTIQUES	Chinois	Français	Allemand	Italien	Japonaise	Coréen	Portugais	Espagnol
Beyond the Bell Tours				✓				
Big Bus Hop On/Hop Off Tour	✓	✓	✓	✓				✓
Centipede Tours		✓	✓					✓
Histoire(s) de Voir		✓						
Metropolis Passenger Logistics	✓	✓	✓	✓	✓			✓
Mural Arts Philadelphia		✓						
Philadelphia Sightseeing Hop On / Hop Off Tour	✓	✓			✓	✓	✓	✓
Specialty Tours		✓	✓					
StrEATS of Philly Food Tours				✓				
WeVenture Philadelphia								✓

ATTRACTIONS	Chinois	Français	Allemand	Italien	Japonaise	Coréen	Portugais	Espagnol
Academy of Natural Sciences								✓
American Vegan Center		✓						
The Barnes Foundation	✓	✓	✓	✓	✓	✓		✓
Betsy Ross House		✓	✓		✓		✓	✓
Comcast Center Universal Sphere	✓							✓
Eastern State Penitentiary	✓	✓	✓	✓	✓		✓	✓
The Franklin Institute								✓
Independence Hall Tour	✓	✓	✓	✓	✓	✓	✓	✓
Independence Visitor Center Corporation	✓	✓	✓	✓	✓		✓	✓
Liberty Bell Pavilion	✓	✓	✓	✓	✓	✓	✓	✓
The Masonic Library and Museum of Pennsylvania	✓	✓	✓	✓				✓
McGillin's Olde Ale House	✓	✓			✓			
Museum of the American Revolution	✓	✓	✓		✓			✓
Mütter Museum	✓		✓					✓
Penn Museum	✓							✓
Philadelphia Museum of Art	✓	✓	✓		✓	✓		✓
Philadelphia's Magic Gardens	✓	✓	✓					✓
Weitzman Museum	✓					✓		✓



# PHILADELPHIE, PENNSYLVANIE, ÉTATS-UNIS

VEUILLEZ CONSULTER LE SITE [DISCOVERPHL.COM/INTERNATIONAL](https://discoverphl.com/international)  
pour y découvrir les choses à faire, les endroits où séjourner et d'autres informations essentielles  
à la planification de votre voyage.



**PHLCVB**  
Philadelphia Convention  
& Visitors Bureau

**PENNSYLVANIA**  
THE GREAT AMERICAN GETAWAY