

フィラデルフィア

海外からの旅行者向けガイド



日本語

 Philadelphia

利便性

東海岸のゲートウェイ

「東海岸で最も便利な玄関口です。フィラデルフィアの空港は、ニューヨークの空港よりもすいていて、搭乗手続きも他の国際空港に比べて非常に迅速です。」

— ミシュラン・グリーン・ガイド



芸術的



温かい人々



美味しい食事

KALAYA | JAMES BEARD AWARD WINNING RESTAURANT (ジェームス・ビード賞受賞レストラン)

フィラデルフィアは…

温かく寛容な人々

フィラデルフィアは、全米初の世界遺産都市であると同時に、ウェルカミング・アメリカの認定ウェルカミング都市に指定された全米最大の都市でもあります。フィラデルフィアの違いを認める受容の精神は、街の多様性と活動の歴史に根付いています。

歩きやすい

フィラデルフィアは全米で最も歩きやすい都市のひとつです。ロッキー階段からデラウェア川ウォーターフロントまで約1時間かけて散策できます。

宿泊施設

フィラデルフィアのホテルは、低予算の旅行者から贅沢を求める人まで、あらゆるタイプの旅行者に対応しています。

アドベンチャー

フィラデルフィアでは様々なアウトドア・アクティビティや都会のアドベンチャーを楽しめます。フィラデルフィアには、世界最大級の市営都市公園システムがあり、10,000 エーカー（4,046 ヘクタール）を超える公園スペース、150 マイル（240 キロメートル以上）を超えるレクリエーション・トレイルと市内を流れる2つの川があります。

美味しい食事

フィラデルフィアはチーズステーキが世界的に知られていますが、ジェームス・ピアード賞を受賞したシェフが経営するレストランなど、多様な飲食店があることでも知られています。

芸術的

芸術はフィラデルフィアを訪れる上で欠かせない要素です。ホテルから少し歩くと、世界最大の屋外アートギャラリーがあり、そこを通り抜けると、全米屈指のアート施設があります。

歴史的

フィラデルフィアには市内全域に68の国定歴史建造物があり、全米で「最も歴史のある1平方マイル」と呼ばれる地域があります。象徴的な場所には、自由の鐘や独立記念館があります。ここは、アメリカ合衆国独立宣言と憲法の両方が起草され、署名された場所です。

便利

東海岸の中心に位置するフィラデルフィアは、世界中からのアクセスがとても便利です。


フィラデルフィアの知っておくべきこと




アクセスしやすい。 移動も簡単。

飛行機、電車、バス、車で...

フィラデルフィアへは

 世界中の 120 以上の都市から直行便

 EWR 空港または JFK 空港から 1.5 時間 


 EWR 空港または JFK 空港から 2 時間


PHL 空港からフィラデルフィアへは


 空港鉄道 (SEPTA) — 20 分


 タクシー、Uber、Lyft — 15 分

フィラデルフィアでの移動

 全米で「最も歩きやすい都市」を徒歩で散策

 200 以上の Indego のシェアサイクルステーションを利用して、市内を素早く効率的に移動

 遠くの目的地へはタクシーやライドシェアで

 SEPTA (公共交通機関) のバス、地下鉄、トロリー、電車に乗る

 Philly PHLASH® ダウンタウンループ を利用 (季節限定)

歴史的

INDEPENDENCE MALL (独立記念館)





INDEGO BIKES (のシェアサイクル)



歩きやすい

DILWORTH PARK (ディルワース公園)



アドベンチャー

スクールギル川沿いの自転車道

ビジターセンター

フィラデルフィアのビジターセンターで、市や地域の情報、おすすめスポット、地図などを手に入れましょう。

INDEPENDENCE VISITOR CENTER

(独立記念館ビジターセンター)

6 番街とマーケット・ストリートの角

CITY HALL VISITOR CENTER (市庁舎ビジターセンター)

ブロード・ストリートとマーケット・ストリートの交差点、
市庁舎 121 号室

LOVE PARK VISITOR CENTER

(ラブ・パーク・ビジターセンター)

16 番街とジョン・F・ケネディ通りの角

PARKWAY VISITOR CENTER

(パークウェイ・ビジターセンター)

ベンジャミン・フランクリン・パークウェイ 2501

海外からの旅行者向けのフィラデルフィアガイドには英語、
スペイン語、ドイツ語、ポルトガル語、イタリア語、フランス語、
日本語、中国語、韓国語があり、ビジターセンターまたはオン
ライン discoverPHL.com/international で入手できます。

シティ マニュアル フィラデルフィア観光

フィラデルフィアを訪れる旅行者の誰もが楽しめるもの、
歴史、文化、食べ物。全てがここに 있습니다。





READING TERMINAL MARKET
(リーディング・ターミナル・マーケット)

1 日目

INDEPENDENCE VISITOR CENTER (独立記念館ビジターセンター)

フィラデルフィア観光の出発地点としては欠かせない場所です。地元の観光スポットのチケットを入手したり、12カ国語ある旅行計画ヘルプやインタラクティブなデジタル・ウェルカム・ウォールを使って旅の計画を立てたりすることができます。

INDEPENDENCE HALL (独立記念館)

アメリカの建国の父たちが独立宣言と合衆国憲法に署名したこのユネスコ世界遺産を、入場料1ドルで巡るツアーに参加しましょう。

LIBERTY BELL (自由の鐘)

アメリカ独立のシンボルは、**Liberty Bell Center (自由の鐘センター)** 内の展示物同様、無料で見ることができます(一緒に自撮りも可)。

NATIONAL CONSTITUTION CENTER (国立憲法センター)

合衆国憲法に特化した国内唯一の博物館は、憲法が署名された場所から2ブロック北に行ったところであり、特別展示やプログラムを通じて憲法を検証しています。

READING TERMINAL MARKET (リーディング・ターミナルマーケット)

この象徴的なランドマークは、80以上の商店(ペンシルベニアに住むドイツ系の人の御用達店もあり)が軒を連ねる、アメリカで最も古く、最も大きな公設市場のひとつであり、フィラデルフィアの味を楽しみたい観光客には必見です。

CITY HALL (市庁舎)とDILWORTH PARK (ディルワース公園)

建築の至宝である市庁舎の写真を撮ったら、屋上まで登ってガイド付きツアーに参加し、街のパノラマビューを楽しみましょう。

LOVE PARK (ラブ・パーク)

ベンジャミン・フランクリン・パークウェイとフィラデルフィアのミュージアム・マイルへの入り口にある Robert Indiana (ロバート・インディアナ)の象徴的な彫刻の前でポーズをとってきましょう。

MCGILLIN'S OLDE ALE HOUSE

1860年から営業を続けている、フィラデルフィアで最古の飲み屋で、フィラデルフィアでの滞在を祝いましょう。



LIBERTY BELL (自由の鐘)



MCGILLIN'S OLDE ALE HOUSE

2 日目

HOP-ON HOP-OFF BUS TOURS (乗り降り自由のバスツアー)

2階建てバスの快適な座席から歴史的な街の観光名所を眺めることができます。ツアーは複数の言語でご利用いただけます。

PAT'S & GENO'S

フィラデルフィアで最も有名な2つのチーズステーキの店は、通りを挟んで向かいあっていますが、ネオンライトと牛肉と玉ねぎの独特の香りで簡単に識別できます。

PRESIDENT'S HOUSE SITE (大統領官邸跡地)

かつて George Washington (ジョージ・ワシントン) 大統領と John Adams (ジョン・アダムス) 大統領が住んだ、アメリカ初期の奴隷制と自由を物語る、国の初代大統領官邸を探検しましょう。

ELFRETH'S ALLEY (エルフレスの路地)

旧市街は国内最古の、今も人が住み続けている住宅街です。この歴史的な地区に並ぶ、大切に保存されている18世紀の家々を鑑賞しましょう。

MUSEUM OF THE AMERICAN REVOLUTION

(アメリカ革命博物館)

George Washington (ジョージ・ワシントン) の戦争テントなど、体験型展示物でアメリカ独立戦争とアメリカ合衆国の黎明期の物語を追体験できます。

AFRICAN AMERICAN MUSEUM IN PHILADELPHIA

(フィラデルフィアの 아프리카系アメリカ人博物館)

アフリカ系アメリカ人の生活・芸術・作品に特化した、主要都市では全米初の施設で学びましょう。

MURAL ARTS PHILADELPHIA (フィラデルフィアの壁画アート)

全米最大のパブリックアート・プログラムを見学し、市内各地に4,000点を超える色鮮やかな壁画を生み出した、市全体のムーブメントについて理解を深めましょう。

FRANKLIN FOUNTAIN (フランクリンの噴水)

国内最古で今も営業中の菓子店からほんの数軒先に世紀の変わり目に建てられたアイスクリームパーラーがあります。昔ながらのアイスクリームを味わってみませんか。

夜の観光

タパス、隠れ家的な酒場、ルーフトッパーなど、フィラデルフィアの夜には、楽しめる場所がたくさんあります。

3 日目

SCHUYLKILL RIVER TRAIL (スクールキル川トレイル)

ダウントウンを通り、フェアマウント公園へと続く20マイル以上のトレイルを、朝のウォーキング、ジョギング、ランニング、サイクリングから始めましょう。

PHILADELPHIA MUSEUM OF ART (フィラデルフィア美術館)

72段の「ロッキー階段」を登り、全米最大級の美術館に足を踏み入れましょう。新しい空間が広がり、2,000年にわたるコレクションが展示されています。

BOATHOUSE ROW (ボートハウス・ロウ)

ボートハウス ロウは昼夜を問わず、フィラデルフィアで最も象徴的な景観のひとつです。スクールキル川の西岸で最高の眺望ポイントを見つけましょう。

FAIRMOUNT PARK (フェアマウント公園)

広大なフェアマウント公園には数多くのトレイルがあります。ハイキングに出かけたり、フェアマウント公園園芸センターの温室でゆったりと過ごしたりしましょう。

FAIRMOUNT (フェアマウント) で昼食

フェアマウント地区の観光スポットを巡りながら、ビール醸造所やカフェ、多国籍料理店など、趣向を凝らしたランチスポットを探してみましょう。

EASTERN STATE PENITENTIARY (東部州立刑務所)

かつては史上最も高額な費用をかけて建てられた刑務所でした。崩れかけた独房棟を巡り、悪名高いギャングの Al Capone (アル・カポネ) など、当時の住人について学びましょう。

RODIN MUSEUM (ロダン美術館)

高さ6フィートの「考える人」の彫像など、パリ以外では最大級の彫刻家 Auguste Rodin (オーギュスト・ロダン) の作品コレクションを堪能してください。

MOSHULU

デラウェア川沿いの夜は、世界最古かつ最大で現在も浮かんでいる横帆式の帆船、Moshulu (モシュル) でディナーとドリンクを楽しみながら締めくくります。

ホテル | PHILADELPHIA MARRIOTT DOWNTOWN

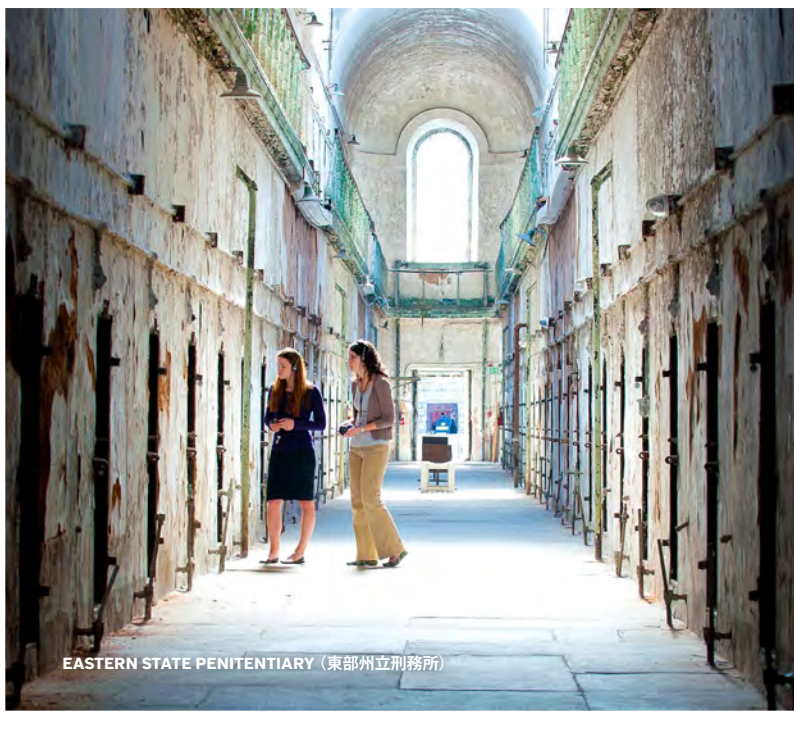
街の中心部に位置する Philadelphia Marriott Downtown は、主要観光スポットから徒歩圏内にあり、地元のアートギャラリーやダックピン・ボウリング場も併設しているので、ご家族連れでもお楽しみいただけます。



ROCKY STATUE
(ロッキー像)



MUSEUM OF THE AMERICAN REVOLUTION
(アメリカ革命博物館)



EASTERN STATE PENITENTIARY (東部州立刑務所)



BOATHOUSE ROW (ボートハウス・ロウ)

3 日間の グルメ 観光日程

フィラデルフィアのダイニングシーンは革命的と言っても過言ではありません。3日間の滞在で、フィラデルフィアの多彩な料理の真髄を味わってください。





EL VEZ



1 日目

チーズステーキを堪能

この街の名物サンドイッチは、柔らかい牛肉ととろけるチーズを新鮮なイタリアンロールで挟んだ、食欲をそそる傑作です。**Dalessandro's** は定番のスポットですが、旧市街の **Campo's**、サウス・ストリートの **Ishkabibble's**、リッテンハウス・スクエアの **Cleavers** もお勧めです。

植物由来の食材を使った料理でエネルギー補給

100% 植物由来の地元レストラン、**HipCityVeg**、**Bar Bombon**、**Charlie Was a Sinner** では、常に植物由来の素材にこだわっています。**Vedge** では、新鮮な地元産の野菜を使った季節のメニューをお楽しみいただけます。その他にも、植物由来メニューは、**The Tasty** のビーガン向け定番朝食や、**Goldie** のファラフェルサンドイッチ、サラダ、タヒニシイクなどがあります。

STARR レストランに行く

数多くの **STARR レストラン**があるフィラデルフィアは、ジェームス・ピアード賞受賞者のスティーブン・スターがレストラン帝国を築き上げた場所です。**POD** では、日本の伝統的な料理から創作料理まで、ダイナミックなメニューを提供しています。メキシコ料理の定番店 **El Vez** と **LMNO** では、ひと口ごとに風味が広がります。

ルーフトップバー

味わい深いカクテルやクラフトビールを飲みながら、絵のように美しいフィラデルフィアのスカイラインを眺めましょう。**Assembly Rooftop** からは、ベンジャミン・フランクリン・パークウェイの景色を一年中眺めることができます。**Bok Bar** はサウス・フィラデルフィアの元小学校の屋上で、4月から10月まで素敵なカクテルを楽しめます。



GOLDIE



ASSEMBLY ROOFTOP

2 日目

ファーマーズ・マーケット

果物、野菜、その他、農場で栽培された食材を、**Headhouse Farmers Market** (ヘッドハウス・ファーマーズ・マーケット)や **Rittenhouse Farmers Market** (リッテンハウス・ファーマーズ・マーケット)で買ってみましょう。FDR公園では、季節限定の **Southeast Asian Market** (東南アジア・マーケット)で、ラオス、ベトナム、インドネシアなどの店を見つけることができます。

プレミア・ピザ

ジョー・ベディアは、**Pizzeria Beddia** で「アメリカ最高のピザ」を提供し、その名を知らしめました。**Barbuzzo** では、芽キャベツの葉、グアンチャーレ、トリュフ入り卵を使ったパイを提供しています。

季節限定ポップアップ店で楽しむ

デラウェア・ウォーターフロントの **Spruce Street Harbor Park** や **Cherry Street Pier** で、ドリンクをお楽しみください。また、**Independence Beer Garden** では、40種類以上の地ビールや国産クラフトビールを楽しむことができます。

高級レストラン／受賞歴のあるレストラン

鉄人シェフやジェームス・ピアード賞受賞者が多くいることが、フィラデルフィアの高級レストランの名声を証明しています。**Friday Saturday Sunday** では、季節感あふれる定番料理をベースにした洗練された8品の試食メニューをお楽しみいただけます。**Vetri Cucina** は、この国で最も尊敬され、影響力のあるイタリアン・レストランのひとつです。

3 日目

最高のランチ

農場直送の食材のこだわりの料理を提供する **White Dog Café** では、犬の肖像画や写真がゲストを取り囲んでいます。**Sabrina's Café** では、朝食の定番メニューを心ゆくまで堪能しましょう。

ホーギーの達人になる

肉、チーズ、レタス、トマト、玉ねぎ、オイルビネガーがたっぷり入ったイタリアのサンドイッチ、ホーギーは、どのデリでも独自のアレンジを加えています。最高のホーギーのお店には、**Cosmi's Deli**、**Angelo's Pizzeria**、**Ricci's Hoagies** などがあります。

チャイナタウン

チャイナタウンには賑やかな点心店から居心地の良い麺料理店まで揃い、風味豊かな伝統料理を求める人々にとってのグルメ天国です。**Sang Kee Peking Duck House**、**Vietnam Restaurant**、**Yakitori Boy** などの店がお勧めです。

クラフトビール醸造所

Yards Brewing は、風力発電の醸造所とタップルームを運営しており、ビールに合う料理メニューを豊富に取り揃え、醸造作業の舞台裏を見学するツアーを定期的に開催しています。フィラデルフィア初の地ビール醸造所である **Dock Street Brewing Company** は、定番のビールと大胆で実験的なビールで知られています。



VIETNAM RESTAURANT



PIZZERIA BEDDIA



FRIDAY SATURDAY SUNDAY

アート好きの ための フィラデルフィア観光

米国最大のパブリックアートコレクションを誇るフィラデルフィアには、あらゆる芸術愛好家を魅了する歴史ある美術館や有名な舞台芸術団体も数多くあります。



THE BARNES FOUNDATION
(バーンス財団)



PENN LIVE ARTS
(ペン・ライブアート)



PHILADELPHIA ORCHESTRA
(フィラデルフィア・オーケストラ)



KIMMEL CENTER
(キメル・センター)

パブリックアート・ツアー

パブリックアートに特化した国内初の民間団体(パブリックアート協会)が主催する、「**Museum Without Walls (壁のない博物館)**」の音声ツアーを自転車または徒歩でお楽しみください。また、**Mural Arts Philadelphia (フィラデルフィアの壁画アート)**の一般見学ツアーや個別ツアーに参加して、世界最大の屋外アートギャラリーを探索してください。

INSTITUTE OF CONTEMPORARY ART (現代美術研究所)

フィラデルフィアの西、ペンシルベニア大学のキャンパス内にある**現代美術研究所(ICA)**は無料の美術館で、1965年にAndy Warhol(アンディ・ウォーホル)の初個展を開催して以来、最先端の展覧会を開催しています。

BARNES FOUNDATION (バーンズ財団)

世界で最も重要なポスト印象派と初期モダニズムの美術コレクションのコレクターであるDr. Albert C. Barnes(アルバート・C・バーンズ博士)は、その印象的なコレクションを、対称性・光・色・空間の「アンサンブル」にアレンジしました。

PENN LIVE ARTS (ペン・ライブアート)

ペン・ライブアートは、ペンシルベニア大学の舞台芸術の基盤であり、50年以上、演劇・音楽・ダンスの幅広いプログラムを提供しています。

AVENUE OF THE ARTS (アート通り)

芸術と文化の中心地であるこの街には、**Kimmel Center (キメルセンター)**、**Merriam Theater (メリアム劇場)**、**Philadelphia Theater Company (フィラデルフィア・シアターカンパニー)**など、市内で最も有名な舞台芸術施設が集まっています。

オーケストラとオペラ

フィラデルフィアは、数多くの名高い劇団を擁する舞台芸術の主要拠点です。**Ensemble Arts Philly (アンサンブル・アーツ・フィリー)**は、**Philadelphia Orchestra (フィラデルフィア・オーケストラ)**や**Opera Philadelphia (オペラ・フィラデルフィア)**など、世界的に有名な団体の本拠地です。

PHILADELPHIA BALLET (フィラデルフィア・バレエ団)

壮大で歴史ある音楽アカデミーで、アメリカを代表するバレエ団のひとつとされるフィラデルフィア・バレエ団の公演を鑑賞しましょう。

WONDERSPACES (ワンダースペース)

写真撮影に最適なこの近未来的なアートギャラリーで、体験型で夢中になれる芸術空間を探検してください。

独立系劇場

プロフェッショナルな世界初演の作品や、オリジナル作品の上演に注力していることで知られる、フィラデルフィアの独立系劇場で、新作の公演をお楽しみください。劇場には **Arden Theater Company (アーデン劇団)**、**The Drake Theater (ドレイク劇場)**、**Plays and Players Theater (プレイズ・アンド・プレイヤーズ劇場)** などがあります。

FRINGEARTS (フリンジ・アート)

デラウェア川ウォーターフロントにある 300 席のこの劇場では、芸術の限界を押し広げる新進気鋭のイノベーターによる、ジャンルを超えたダンス・演劇・音楽の公演が年間を通じて上演されています。夕食は **Fringe Bar** で、演目とともにソウルフルなパブ料理をお楽しみください。

PENNSYLVANIA ACADEMY OF THE FINE ARTS (ペンシルベニア芸術アカデミー)

Thomas Eakins (トーマス・エイキンズ)、Mary Cassatt (メアリー・カサット)、Henry O. Tanner (ヘンリー・O・タナー)、Meta V.W. Fuller (メタ・V・W・フラウ)らを育てたアメリカ最古の美術館と学校を探索しましょう。Frank Furness (フランク・ファーネス)が設計した壮大な新ゴシック様式の建物には、フラウをはじめとする数多くの芸術家の作品が収蔵されており、19 世紀と 20 世紀のアメリカの絵画や彫刻の膨大なコレクションが収められています。

CURTIS INSTITUTE OF MUSIC (カーティス音楽院)

リッテンハウス・スクエアにあるこの名門音楽院では、学生リサイタル、カーティス交響楽団、カーティス・オペラ劇場、ファミリーコンサートなどに参加できます。ここでは、Leonard Bernstein (レナード・バーンスタイン) や Samuel Barber (サミュエル・バーバー) などの素晴らしい巨匠を育てた場所です。

MOORE COLLEGE OF ART (ムーア芸術大学)

入場無料の **Galleries at Moore (ムーア大学ギャラリー)** では、独特の展示会や教育プログラムを通じて、地域、国内、海外の著名な芸術家の作品を地域社会に紹介しています。

建築物見学ツアー

ツアーに参加して、17世紀まで遡るフィラデルフィアの魅力的な建築について学びましょう。この街には、アメリカ史の植民地時代と連邦時代の歴史的建造物が、国内のどこよりも多く残っています。

ホテル | THE LOGAN

1,800 点を超えるオリジナル作品を所蔵する **The Logan** は、宿泊もできる美術館のような場所です。ホテルのコレクションは非常に充実していて、来館者はモバイルアプリを使って無料のセルフガイド・ツアーに参加することができます。



春のアート壁画



WONDERSPACES
(ワンダースペース)



PHILADELPHIA BALLET
(フィラデルフィア・バレエ団)



PENNSYLVANIA ACADEMY OF THE FINE ARTS
(ペンシルベニア芸術アカデミー)

まだある フィラデルフィアでの体験



家族向け

PLEASE TOUCH MUSEUM (プリーズ・タッチ博物館)

この全年齢対象のアトラクションでは、面白い展示物に触れて、そこから学ぶことがゲームの目的です。子供たちを夢中にさせてください（そして、自分も子供に戻って感じてください）。

PHILADELPHIA ZOO (フィラデルフィア動物園)

この動物園は全米でも最も古く、世界でも有数の動物園です。革新的な Zoo360 体験では、展示物間を移動するときにトラやゴリラなどが頭上を登ってきます。

THE FRANKLIN INSTITUTE (フランクリン研究所)

フィラデルフィアの政治家・科学者・発明家である Benjamin Franklin (ベンジャミン・フランクリン) にインスパイアされたこの博物館は、巨大なウォークスルー心臓、プラネタリウム、没入型の脳の展示など、科学の概念を全年齢対象で体験的に探求できることで知られています。

ACADEMY OF NATURAL SCIENCES OF DREXEL UNIVERSITY (ドレクセル大学自然科学アカデミー)

アメリカ大陸初の自然科学機関である自然アカデミーで、生物多様性と環境科学を研究する実物大のジオラマ、化石、その他の展示品を見学しましょう。

INDEPENDENCE SEAPORT MUSEUM (独立記念港博物館)

この海沿いの博物館の体験型展示でアメリカの海洋史を探検し、その後、戦艦の Cruiser Olympia (防護巡洋艦オリンピア) と第二次世界大戦時代の Submarine Becuna (潜水艦ベキューナ) を見学しましょう。

ADVENTURE AQUARIUM (アドベンチャー水族館)

季節限定のリバーリンク フェリーに乗ってデラウェア川を渡り、北東部最大のサメのコレクションを含む 8,000 匹以上の海洋生物が生息する水族館へ向かいます。

BATTLESHIP NEW JERSEY (戦艦ニュージャージー)

水族館から少し歩くと、アメリカ海軍で最も多くの勲章を授与された戦艦のデッキ、ホール、廊下を探索できます。訪れた記念に船の礼砲を発射してみましょう。

FRANKLIN SQUARE (フランクリン・スクエア)

フランクリン・スクエア はフィラデルフィアの定番スポットで、遊び場、ミニゴルフ、メリーゴーランド、そして記憶に残るショーが見られる2世紀近く前の噴水があります。

MUSEUM OF ILLUSIONS (イリュージョン博物館)

心を揺さぶる イリュージョン博物館で現実を忘れましょう。ゲストは、ホログラム、錯視、没入型ルームを備えた 60 以上の展示を体験できます。

ホテル | LOEWS HOTEL PHILADELPHIA

Loews では、お子様からご年配の方までフィラデルフィアを存分にお楽しみいただけるよう、特別なパートナーシップ、美味しいメニュー、スペシャルイベントなどでご家族連れのご滞在を歓迎いたします。



ACADEMY OF NATURAL SCIENCES OF DREXEL UNIVERSITY
(ドレクセル大学自然科学アカデミー)



THE FRANKLIN INSTITUTE
(フランクリン研究所)



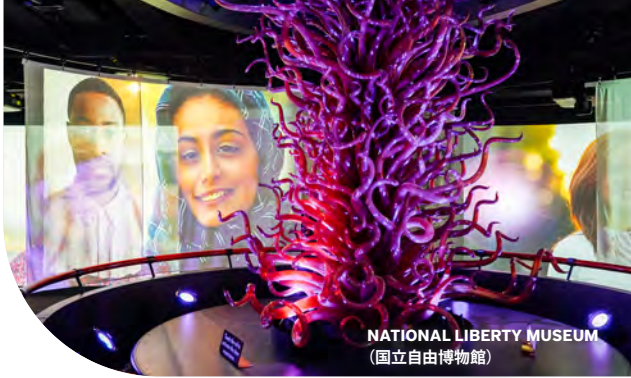
PENN MUSEUM (ペンシルベニア博物館)

Height: approximately 13 km

Length: 112.5 inches



PHILADELPHIA'S MAGIC GARDENS
(フィラデルフィア・マジックガーデン)



フィラデルフィア限定

PHILADELPHIA'S MAGIC GARDENS (フィラデルフィア・マジックガーデン)

フィラデルフィアの生きたモザイクの反射を満喫してください。半分は屋内、半分は屋外で、完全に非日常的なこの魅惑的な迷宮は、モザイク・アーティストの Isaiah Zagar (イザiah・ザガー) によるこれまで最大級の作品です。

PENN MUSEUM (ペン博物館)

西半球最大のスフィンクスを含む、考古学上最も貴重な遺物約100万点の驚くべきコレクションをご覧ください。

MÜTTER MUSEUM (ムター博物館)

ロンリー・プラネット誌で世界の「見逃せない博物館」のひとつに選ばれたムターのユニークな展示品や標本は、故人の生活、彼らが直面した状況、治療に使われた道具や治療法を通して、医学の物語を伝えています。

NATIONAL LIBERTY MUSEUM (国立自由博物館)

独立記念館からすぐのところにあるこの博物館では、精巧なガラス工芸品やひび割れない自由の鐘の複製を通して、自由と解放の原理を学べます。

CHERRY STREET PIER (チェリー・ストリート・ピア)

デラウェア川沿いにある、このかつての市営桟橋は、現在ではアーティストのスタジオ、巡回展示会、ポップアップイベント、川沿いの屋外ダイニングエリアを備えた多目的スペースとなっています。

SIMEONE FOUNDATION AUTOMOTIVE MUSEUM (シメオネ財団自動車博物館)

フィラデルフィア南西部へ進路を変え、世界最大級のレーシング・スポーツカーのコレクションを探索しましょう。特定の土曜日に駐車場に行くと、ビンテージ車がエンジンを回してタイヤを焦がす様子が見られます。

アイコンック・ツアー

フィラデルフィアには、あらゆる興味に合わせたツアーがあります。StrEATS of Philly Food Tours、Ghost Tours of Philadelphia、The Black Journey Tour など、専門ガイドによる市内の魅力的なツアーに参加しましょう。

ホテル | GUILD HOUSE HOTEL

The Guild House は、全米で最も歴史のある著名な女性エンパワーメント組織のひとつであるニュー・センチュリー・ギルドの旧本拠地内にあり、レストランや店舗から徒歩圏内に12室のスタイリッシュなスイートを備えています。

ラグジュアリー

スパから始める

The Rittenhouse やコムキャスト・センターの Four Seasons Hotel Philadelphia のようなフィラデルフィアの豪華な宿泊施設でのスパセッションで、一日をゆっくりと始めましょう。

BARNES FOUNDATION (バーンズ財団)

この伝説的な美術館では、ガイドが案内するプライベートツアーで、そびえ立つモダニズムの空間を巡り、Modigliani (モディリアーニ)、Van Gogh (ゴッホ)、Renoir (ルノワール) の絵画を鑑賞できます。

空を飛ぶ

プライベート・ヘリコプターツアーを予約して、上空からダウンタウンの観光スポットを眺めながら、自分の足跡をたどってみましょう(あるいは次の目的地を決めてみましょう)。

アフタヌーン・ティー

リッテンハウス・スクエアの趣のある住宅街や大邸宅を散策した後は、スタイリッシュな Sofitel Philadelphia ホテルのル・グーティ・サービスで、ティーサンドイッチ、パストリー、シャンパンでフランスの魅力を満喫しましょう。

SEA PHILLY (フィラデルフィアの水から)

アットホームなサンセットクルーズやクラシックなピクニックボートを予約して、デラウェア川とスクールキル川を航行し、持ち込んだドリンクやスナックを楽しみながら水上からフィラデルフィアを眺めましょう。

雲の上のカクテル

コムキャスト・センターの Four Seasons Hotel Philadelphia の60階にあるラウンジ SkyHigh。カクテルと軽食を楽しみながら空の旅に出かけましょう。

スイーツの生活を満喫

ライブスポーツイベントでフィラデルフィアのスポーツ文化を満喫しましょう。プライベート・スイートを予約して、ビュッフェを味わいながらスタイリッシュにアクションを体験しましょう。

THE MET (メトロポリタンオペラ)

修復された歴史あるオペラハウスでコメディショーやコンサートをお楽しみください。プレミアムシートでは、高級ラウンジ「گران・サール」をご利用いただけます。

ホテル | RITZ-CARLTON PHILADELPHIA

The Ritz-Carlton Philadelphia では、モダンなパンテオンに足を踏み入れ、郷土料理を堪能できるほか、比類ないパーソナルサービスなど、ワンランク上の体験をお楽しみいただけます。

水辺から日の出を見る



ロマンティック

水辺から日の出を見る

デラウェア川の美しい景色を楽しみたいなら、ベンジャミン・フランクリン橋のたもとにある **Race Street Pier (レース・ストリート・ピア)** がおすすめです。ピクニックや日の出鑑賞にぴったりのスポットです。

SHANE CONFECTIONERY

旧市街にある **Shane Confectionery** は、伝統的なレシピと器具を使って作られる甘いお菓子の専門店です。アメリカで最も古くから営業している菓子店です。

HARP & CROWN

額縁に入ったアンティークの肖像画や大きなシャンデリアの下で、キャンドルの灯りと居心地の良い空間でお食事をお楽しみください。階下に降りると、隠れ家的なバーと2レーンのボーリング場があります。

MANN CENTER (マン・センター)

フェアマウント・パークにある 22 エーカーの屋外会場、**マン・センター**で星空の下のコンサートをお楽しみください。VIP クラブにアップグレードすると、プライベートの早期入場、専用の座席待機サービス、足元空間が広いプライベートボックスシートをご利用いただけます。

AMOR SCULPTURE (アムール・スカルプチャー)

ベンジャミン・フランクリン・パークウェイの姉妹都市公園にある、2015年に Pope Francis (フランシスコ教皇) がフィラデルフィアを訪問した際に設置された、**Robert Indiana (ロバート・インディアナ)** の **アムール・スカルプチャー** の前で写真を撮りましょう。

甘い言葉をささやく

ウェスト・フェアマウント・パークにある **Smith Memorial Arch (スミス・メモリアル・アーチ)** の片方の端に座り、反対側には大切な人に座ってもらいましょう。モニュメントに向かってささやくと、ベンチがあなたの声を相手へと伝えてくれます。

THE CLAY STUDIO

The Clay Studio での楽しいデートの夜をご予約ください。キャンドルライトの下、軽食とシャンパンを楽しみながら、インストラクターが陶芸を指導します。

THE LOVE

お食事は **The Love** でどうぞ。メインダイニングとバーエリア、屋外席、上階の居心地のよいロフトで、魅力的なお料理をお楽しみいただけます。The Love のドリンク・プログラムは、地元のブドウ園や醸造所への旅からインスピレーションを得ており、ロマンスを再燃させるのに最適なドリンク・オプションを数多く取り揃えています。

ホテル | FOUR SEASONS PHILADELPHIA

Four Seasons Hotel Philadelphia では、フォーブス誌初の 5 つ星ホテル & スパで、プライベート・インフィニティエッジ プールでの夜間スイミングやカップルマッサージなど、カップルに忘れられない夜をお届けします。



AMOR SCULPTURE
(アムール・スカルプチャー)



SHANE CONFECTIONERY



FOUR SEASONS HOTEL PHILADELPHIAのスパ



THE CLAY STUDIO

13TH STREETでのディナー



GIOVANNI'S ROOM



BARTRAM'S GARDEN
(バートラム庭園)



WISSAHICKON VALLEY PARK (ヴィサヒコン・バレー公園)

サスティナブル

思いやりの一杯

まずは **La Colombe** の旗艦店である **Fishtown cafe** のコーヒーから。フィラデルフィアで設立され、地域に密着したこのコーヒー会社は、直接調達や持続可能なパッケージングなど、環境に配慮した取り組みに重点を置いています。

INDEGO BIKE SHARE (のシェアサイクル)

市内に 200 以上ある Indego シェアサイクル・ステーションから自転車を借りて **Schuylkill River Trail** (スクールキル・リバー・トレイル) 沿いを漕ぎながら、途中で立ち止まって屋外で写真を撮るといった冒険を自由に楽しみましょう。

WISSAHICKON VALLEY PARK (ウィサヒコン・バレー公園)

広さ 1,800 エーカー (728 ヘクタール) の小川沿いの公園の 50 マイル (80 キロ) を超える素朴なトレイルを、徒歩または自転車で散歩しましょう。歴史ある **Valley Green Inn** では、ウィサヒコン・クリーク沿いの公園中心部で季節のメニューをお楽しみいただけます。

フィラデルフィアを徒歩で楽しむ

自分の足で、あるいは **WeVenture** のウォーキング・ツアーに参加して、全米屈指の歩きやすいダウンタウンを探索してみましょう。

BARTRAM'S GARDEN (バートラム庭園)

現存する世界最古の植物園は入場無料です。50 エーカーの庭園、森の小道、歴史的建造物、川沿いの景色を堪能しましょう。

TRIPLE BOTTOM BREWING COMPANY

ペンシルベニア州初の B コーポレーション認定醸造所で地ビールを味わってください。Triple Bottom Brewing Company は再生可能エネルギーで稼働しており、公正な雇用機会を提供しています。

農場直送のごちそう

Fork や **Talula's Garden** などの地元のレストランでは、農場直送の食材を使ったメニューを優先し、地域の農場や食材業者から責任を持って食材を調達し、フィラデルフィアならではの忘れられない食事を提供しています。

ホテル | サスティナブルなホテル

The Sofitel Philadelphia, Warwick Hotel Rittenhouse Square, Hotel Palomar, The Rittenhouse Hotel The Ritz-Carlton, AKA Rittenhouse は、エコ格付けプログラム「グリーン・キー」から4つの「グリーン・キー」を授与され、環境に配慮した宿泊施設として高い評価を受けています。



LGBTQ+

ゲイバーフード巡り

Beyond the Bell Tours (ビヨンド・ザ・ベル・ツアーズ) が提供する LGBTQ+ ウォーキング・ツアーで、フィラデルフィアのゲイバーフードの名所や歴史を学びましょう。途中で、Ann Northrup (アン・ノースラップ) による「フィラデルフィア壁画アートのプライドとプログレス」など、市内の LGBTQ+ 壁画のそばで写真を撮りましょう。

PHILLY AIDS THRIFT (フィラデルフィア・エイズ・スリフト)

@ GIOVANNI'S ROOM

ゲイバーフードに行くなら、国内初で最古の LGBTQ+ に特化した書店を訪れ、新刊・古本の豊富な在庫を吟味してみましょう。

昼食

フィラデルフィアには LGBTQ+ が経営するレストランが数多くあり、ゲイバーフードの **Tabu Sports Bar & Lounge**、ノーザン・リバティーズの **One Shot Cafe**、センターシティのサンソム通り沿いにある **Mission Taqueria** と隣接する **Oyster House** などで食事することができます。

BARBARA GITTINGS GAY & LESBIAN COLLECTION (バーバラ・ギティンクス・ゲイ & レズビアン・コレクション)

Free Library of Philadelphia's Independence Branch (インディペンデンス図書館) に立ち寄って、「LGBTQ+ 運動の母」のコレクションをチェックしてみましょう。ギティンクスは人生の大半をフィラデルフィアで過ごし、全米初のレズビアン出版物を編集しました。

WILLIAM WAY LGBT COMMUNITY CENTER (ウィリアム・ウェイ LGBT コミュニティセンター)

1974 年にフィラデルフィア・ゲイ & レズビアン・コミュニティセンターとして設立されたこの団体は、LGBTQ+ コミュニティの支援と擁護を行っています。文学プログラムや美術展のために、また 14,000 冊以上の蔵書がある図書館で本を読むために立ち寄ってみましょう。

サウスストリート・アートマート

サウスストリートのすぐそばにあるこの店舗では、LGBTQ+ アーティストを含む 100 人以上のフィラデルフィア地域のクリエイターの作品に特化した、T シャツ、缶バッジ、絵、アクセサリーを購入できます。

CAKE LIFE BAKE SHOP

フィッシュタウンの中心にある、トランスジェンダーが経営するこのベーカリーで、カップケーキ、クッキー、パストリーを買ってみませんか。オーナーはフード・ネットワークの『カップケーキ・ウォーズ』の優勝者でもあります！

13TH STREET でディナー

Marcie Turney (マーシー・ターニー) と Valerie Safran (ヴァレリー・サフラン) が経営する、**13th Street** でディナーの予約をしましょう。モダンなメキシコ料理、地中海風ピザ、スペイン風タパス、伝統的なアメリカの家庭料理などがあります。

TAVERN ON CAMAC

カマック・ストリートの夜は、何世紀もの歴史を持つこの建物で締めくくりにしましょう。地下には居心地の良いレストラン、最上階にはナイトクラブ、メインフロアには毎晩演奏が行われるピアノ・バーがあります。

ホテル | SOFITEL PHILADELPHIA AT RITTENHOUSE SQUARE

毎年 6 月、**Sofitel Philadelphia** はフィラデルフィア版ゲイ・プライド・フラッグを誇らしげに掲げ、毎週末にパフォーマンスとともにプライド・ドラッグ・ティーを開催しています。



BETSY ROSS HOUSE
(ベッツィ・ロス邸)



ITALIAN MARKET
(イタリアン・マーケット)



WHARTON ESHERICK MUSEUM
(ウォートン・エシェリック美術館)



LONGWOOD GARDENS
(ロングウッド・ガーデン)

歴史

JOHNSON HOUSE HISTORIC SITE (ジョンソン・ハウス史跡)

フィラデルフィアのジャーマンタウン地区にあるジョンソン・ハウスは、かつてクエーカー教徒の奴隷制度廃止論者の家族の住居であり、地下鉄道の重要な部分として機能していました。現在、この場所には **Underground Railroad Station and House Museum (地下鉄駅とハウス博物館)** が建っています。

WALNUT STREET THEATRE (ウォールナット・ストリート劇場)

1809年に設立されたアメリカ最古の劇場では、ブロードウェイ級のミュージカルや演劇のエキサイティングなシーズンに加え、高い評価を得ている「WST for Kids」シリーズも上演しています。

BENJAMIN FRANKLIN MUSEUM (ベンジャミン・フランクリン博物館)

フィラデルフィアの有名な創始者、Benjamin Franklin (ベンジャミン・フランクリン) の生涯と遺産を探訪しましょう。彼は生涯を通じて、印刷工、科学者、外交官、市民団体の創設者など、さまざまな役割を果たしました。

BETSY ROSS HOUSE (ベッツィ・ロス邸)

この歴史的邸宅は、アメリカ初の国旗を作ったとされるフィラデルフィアの愛国者、Betsy Ross (ベッツィ・ロス) の生涯と業績を記念しています。

CARPENTERS' HALL (カーペンターズ・ホール)

アメリカ最初の大陸会議の開催地であるカーペンターズ・ホールを訪れてみましょう。この場所で建国の父たちが集まり、イギリスからの独立宣言について話し合いました。

CHRIST CHURCH BURIAL GROUND (キリスト教会墓地)

建国の父たちがかつて礼拝した教会の椅子に座り、近くの墓地で Benjamin Franklin (ベンジャミン・フランクリン) に敬意を表しましょう。

EDGAR ALLAN POE HOUSE (エドガー・アラン・ポー邸)

アメリカで最も影響力のある作家の一人が、背筋が凍るような有名な作品を執筆した書斎を覗いてみましょう。通りの向かいにある壁画と一緒に写真を撮るのを忘れなく。

ホテル | THE NOTARY HOTEL

The Notary Hotel, Autograph Collection は、フィラデルフィアの歴史的な市庁舎別館にあります。このホテルは、本来の魅力を保ちながら、公証人や「承認の印」というテーマを具現化することで、ゲストがこの街に自分の足跡を刻むことを奨励しています。

フィラデルフィアの郊外

LONGWOOD GARDENS (ロングウッド・ガーデン)

ロングウッド・ガーデンは、1,077 エーカー (436 ヘクタール) の敷地にあり、緑豊かな屋内庭園、20 の屋外庭園、北米最大の噴水コレクション、息を呑むほど美しい温室を備えています。1919 年に建てられたこの温室は、世界でも有数の温室建築です。

VALLEY FORGE NATIONAL HISTORICAL PARK (バレーフォージ国立歴史公園)

バレー・フォージ国立歴史公園は、George Washington (ジョージ・ワシントン) 将軍が 1777 年から 1778 年の困難な冬の野営の間、大陸軍を戦闘部隊に鍛え上げた場所です。公園には、ワシントンの指揮本部、トロリーツアー、改装されたビジターセンター、釣りスポット、ピクニックエリア、ペットと一緒にサイクリング、ハイキング、ウォーキング、ランニングができるトレイルがあります。

BRANDYWINE MUSEUM OF ART (ブランディワイン美術館)

この美術館は、Wyeth family (ワイエス家) 3 世代 (N.C., Andrew (アンドリュー), Jamie (ジェイミー)) による作品のコレクションで世界的に知られる芸術の宝庫であり、アメリカのイラスト、静物画、風景画の優れたコレクションを所蔵しています。

AMERICAN HELICOPTER MUSEUM (米国ヘリコプター博物館)

米国ヘリコプター博物館はあらゆる年齢層のゲストにお楽しみいただけます。ここでは、屋内と屋外に展示されている 35 機以上のヘリコプターのコレクションを、実にユニークな体験形式で探索できます。

小さな街の魅力

フィラデルフィアの郊外に点在する、趣のある居心地の良い小さな街や村にも、ユニークなショッピングスポットが数多くあります。人気のスポットには Ambler (アンブラー)、Ardmore (アードモア)、Skippack (スキパック)、West Chester (ウエストチェスター)、Lansdale (ランズデール)、Phoenixville (フェニックスビル)、そして「世界のキノコの首都」である Kennett Square (ケネット・スクエア) などがあります。

MARSH CREEK STATE PARK (マーシュ・クリーク州立公園)

チェスター群にあるマーシュ・クリーク州立公園の静けさの中でのんびり過ごしましょう。ここでは、美しい景色とレクリエーションを楽しむことができ、自然を愛する人々にとって魅力的な楽園となっています。

WHARTON ESHERICK MUSEUM (ウォートン・エsherick美術館)

「アメリカの職人の長老」として知られる Wharton Esherick (ウォートン・エsherick) は、主に木材を加工して家具、インテリア、建物を造形し、彫刻的な環境を創り出した彫刻家でした。パオリの丘の上にある彼のアトリエ兼住居は、1972 年にウォートン・エsherick美術館となり、200 点以上の作品が展示されています。

THE JOHN JAMES AUDUBON CENTER AT MILL GROVE (ミルグローブのジョン・ジェームス・オーデュボン・センター)

ミルグローブ・センターには、18,000 平方フィートの博物館と自然を利用した施設、175 エーカーの景観と屋外トレイルがあります。有名な鳥類学者、芸術と保護のためのギャラリー、野鳥観察の展示、解説付きデモンストレーションなどを体験でき、子供も楽しめます。

ホテル | HILTON GARDEN INN, KENNETT SQUARE

ブランディワイン・バレーの中心に滞在できます。The Hilton Garden Inn, Kennett Square は、ロングウッド庭園、史跡、地元のワイナリーから数分の距離にあります。

映画撮影地

THE ITALIAN MARKET (イタリアン・マーケット) (ROCKY) (ロッキー)

ロッキーの有名なジョギングをなぞるように、何世紀もの歴史を持つこの青空市場には、その名前とは裏腹に様々な文化の料理が並んでいます。

THE SLY STALLONE SHOP (シルベスター・スタローン・ショップ)

フィラデルフィア美術館の下にある Parkway Visitor Center (パークウェイビジター・センター) で、ロッキー・ウェアやお土産、その他の記念品を見つけることができます。

VICTOR CAFE (ROCKY/CREED) (ロッキー/クレード)

Rocky や Creed といった映画にも登場したフィラデルフィアの南にあるこのレストランで、伝統的な赤いグレービーソースのイタリア料理と豊富なワインリストが楽しめます。ここでは、給仕人がプロのオペラ歌手を兼ねており、20 分ごとに歌を披露します。

LAUREL HILL CEMETERY (ローレルヒル墓地) (ROCKY) (ロッキー)

この 78 エーカー (31 ヘクタール) の国立歴史建造物は、全米で 2 番目に古い墓地でもあり、架空の人物 Adrian Balboa (エイドリアン・バルボア) (ロッキーの妻) の墓所として使われました。

MAC'S TAVERN (IT'S ALWAYS SUNNY IN PHILADELPHIA) (フィラデルフィアは今日も晴れ)

It's Always Sunny in Philadelphia で有名な Rob and Kaitlin McElhenney (ロブとケイトリン・マケルヘニー) が共同所有する、フィラデルフィアの歴史地区にあるこの無骨なパブは、象徴的なテレビ番組に登場するパディーズ・パブの精神を取り入れています。

JOHNNY BRENDA'S (CREED) (クレード)

このおしゃれなフィッシュタウンのバー兼音楽施設は、最初の Creed の重要なシーンのロケ地でした。フィラデルフィアの最もトレンドな地区の中心で、新進気鋭のインディーロックアーティストや DJ がレコードを回す姿を見ることができます。

RITTENHOUSE SQUARE (リッテンハウス・スクエア)

(TRADING PLACES) (大逆転)

フィラデルフィアの歴史的な広場のひとつであるリッテンハウス・スクエアは、大ヒットコメディ Trading Places でエディ・マーフィが出演したシーンのセットとして使用されました。

ホテル | THE BELLEVUE

フィラデルフィアのスタイルと陽気さを体現する The Hyatt at the Bellevue は、Rocky III (ロッキー3) のロッキー・バルボアのジムの外観として登場します。





MORRIS ARBORETUM
(モリス植物園)

アウトドア

DELAWARE RIVER WATERFRONT (デラウェア川ウォーターフロント)

川沿いを散策して、フィラデルフィアのウォーターフロントの公園を発見しましょう。春と冬には、季節限定のにスケートなどが楽しめる川沿いのリンクが登場します。

CIRA GREEN (シラ・グリーン)

他に何もないこの駐車場の12階に上ると、センターシティのスカイラインの最高の景色が一望できる、ピクニックに最適な空中公園があります。

FDR公園

サウス・フィラデルフィア最大の公園の真ん中にある湖の周りを1周してみましょ。途中、ロマンチックなパビリオン、象徴的なスケートパーク、アメリカで最古のスウェーデン博物館を訪れてみましょう。

BENJAMIN FRANKLIN BRIDGE (ベンジャミン・フランクリン橋)

ベンジャミン・フランクリン橋の歩道沿いで、夕日を眺めましょう。5番街とレース・ストリートの交差点から東に向かうと、デラウェア川の上空から町の最高の景色を一望できます。

MORRIS ARBORETUM (モリス植物園)

車または電車で少し行くと、92 エーカー (37 ヘクタール) の植物園に到着します。この植物園は、1年中緑が豊かで、高さ 50 フィート (15メートル) のキャノピーウォークなど、お子様に人気のアクティビティが数多く用意されています。

SHOFUSO JAPANESE CULTURAL CENTER (松風荘日本文化センター)

ウエスト・フェアマウント公園にある **Shofuso (松風荘)** は、1953年に日本で伝統的な技術と材料を使って建てられ、フィラデルフィアに移築されました。伝統的なひのき屋根の邸宅は日本国外では唯一のもので、庭園、鯉の池、島とともに見学することができます。

THE RAIL PARK (鉄道公園)

レディング鉄道(モノポリーで有名)の旧線路跡地にある高架公園を散策しましょう。近くの壁画を探索する前に、工業用ブランコでリラックスしてください。



DELAWARE RIVER WATERFRONT
(デラウェア川ウォーターフロント)



THE RAIL PARK
(鉄道公園)

ホテル | AKA UNIVERSITY CITY

AKA University City は、季節の祭りと素晴らしい景色を楽しめる屋外のオアシスである高架公園、シラ・グリーンと同じブロックにあります。



SHOFUSO JAPANESE CULTURAL CENTER
(松風荘日本文化センター)



旧市街でショッピング



FAIRMOUNT WATER WORKS (フェアマウント水道局)



WEITZMAN NATIONAL MUSEUM OF AMERICAN JEWISH HISTORY
(ワイツマン国立アメリカユダヤ人歴史博物館)

無料または格安

UNITED STATES MINT (アメリカ合衆国造幣局)

無料で入場できるこの施設で、我が国(そして世界)最大の硬貨製造工場の舞台裏を覗いてみませんか。その後は、ギフトショップで限定コインやお土産を手に入れましょう。

WEITZMAN NATIONAL MUSEUM OF AMERICAN JEWISH HISTORY (ワイツマン国立アメリカユダヤ人歴史博物館)

独立記念館の隣にあるこの博物館で、ユダヤ系アメリカ人の最大の貢献について探ってみましょう。この博物館の Only in America® ギャラリーでは、Leonard Bernstein (レナード・バーンスタイン)、Ruth Bader Ginsburg (ルース・ベイダー・ギンズバーグ)、Steven Spielberg (スティーブン・スピルバーグ) など、素晴らしいユダヤ系アメリカ人を称えています。

WAGNER FREE INSTITUTE OF SCIENCE (ワグナー自由科学研究所)

入場無料のこの博物館には、化石・貝殻・鉱物・動物の骨格標本や皮など10万点以上の自然史標本が、オリジナルの木製、ガラス製のキャビネットに展示されています。

FABRIC WORKSHOP AND MUSEUM (生地ワークショップと博物館)

彫刻、インスタレーション、ビデオ、絵画、写真、陶芸、建築など、多様な芸術的背景を持つアーティストの作品を展示する、国際的に高く評価されている無料の現代美術館に立ち寄ってみませんか。

ENSEMBLE ARTS PHILLY (アンサンブルアーツ・フィリー)の無料イベント

プラザにあるアンサンブルアーツ・フィリーの高さ150フィート(45メートル)のアーチ型屋根の下で、地元のアーティストを紹介する無料ツアーやプログラムが開催されます。プログラムには、ファミリーファンデー、ランチタイムアンプラグド、ハッピーアワーセッション、ナイトライフなどがあります。

FAIRMOUNT WATER WORKS (フェアマウント水道局)

スクールキル川沿いにあるフェアマウント水道局の建築美を探索し、無料の博物館でフィラデルフィアの水道システムにおけるその歴史的重要性について学びましょう。

フィラデルフィアのオリジナル・スクエアを探索

フィラデルフィアの歴史的な魅力を発見するには、創設者 William Penn (ウィリアム・ペン) のオリジナル・スクエアを散策してみましょう。

THE UNIVERSAL SPHERE™ (ユニバーサル・スフィア)

Steven Spielberg (スティーブン・スピルバーグ)、ドリームワークス・アニメーション、ユニバーサル・デスティネーションズ&エクスペリエンス、コムキャスト・ラボによるこの無料の映画体験は、コムキャスト・テクノロジー・センター上部ロビーのドームシアターで上演されます。

ホテル | MOTTO BY HILTON

屋上にタコスレストラン El Techo を併設するこのブティックタイプでお手頃価格のマイクロホテルは、リッテンハウス・スクエアの中心部に位置し、フィットネスセンターと館内レストランもあります。

ショッピング

リッテンハウス・ロー

リッテンハウス・スクエアを囲む通りには、地元のブティックと高級ブティックが混在しています。Boyd's と Joan Shepp のパーソナル ショッパーが、あなたのスタイルを完成させるお手伝いをいたします。

ガーデン・ディストリクト

フィラデルフィアのガーデン地区 Chestnut Hill (チェスナット・ヒル)まで足を伸ばし、石畳の Germantown Avenue (ジャーマンタウン・アベニュー) に並ぶ200以上のブティックや小売店でショッピングをお楽しみください。

FASHION DISTRICT PHILADELPHIA (ファッション・ディストリクト・フィラデルフィア)

ダウンタウンに戻り、100万平方フィート(92,903平方メートル)のファッション・ディストリクト・フィラデルフィアで世界的なブランドや地元のブランドのショッピングをお楽しみください。

メインストリート・マナヤンク

Manayunk (マナヤンク) のファンキーな Main Street (メイン・ストリート) を散策して、ファッションistaの旅を続けましょう。ここには小粋なブティックやギャラリー、オーナーが経営する小売店が並んでいます。

ユニバーシティ・シティ

University of Pennsylvania (ペンシルベニア大学)の本拠地であるユニバーシティ・シティは、ブティック、オープンマイクのあるコーヒージョップ、ワンルームのカクテルバーが集まるエリアです。

サウス・ストリート

アートツアーの最後には、さまざまなショップ、バー、レストランが混在することで知られるこの有名な通りを散策してみましょう。Tattooed Mom で食事をしながら、地元や訪問中のアーティストによるストリートアートやグラフィティの展示を鑑賞しましょう。

MACY'S

本物のアメリカのデパートで免税の服や靴を買いましょう。また、世界最大の演奏可能な楽器や見逃せないホリデー ライト ショーも開催されます。

旧市街

スーツケースの空きスペースには、旧市街に数多くある個人商店やアートギャラリーで購入したお土産やギフト、免税の服や靴を詰め込みましょう。

KING OF PRUSSIA MALL (キング・オブ・プロシア・モール)

アメリカで最も象徴的で最大のショッピング モールの1つであるキング・オブ・プロシアには、複数のデパート、地域で比類のない高級小売店の集まり、450以上のショップやレストランがあり、世界中から訪れる観光客を魅了しています。

PHILADELPHIA PREMIUM OUTLETS (フィラデルフィア・プレミアム・アウトレット)

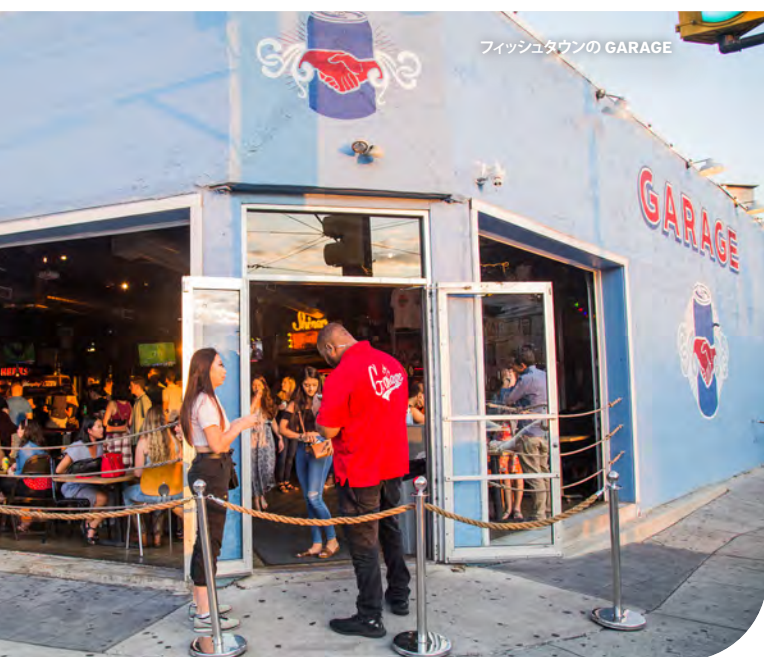
フィラデルフィア・プレミアム・アウトレットは、フィラデルフィアのダウンタウンから北西にわずか35マイル(56km)、ペンシルベニア州リムリックに位置し、425,000平方フィート(39,483平方メートル)という驚異的な広さのスペースに150以上のデザイナーやブランドのアウトレットストアが入っています。カルバン・クライン、J.クルー、コーチ、ブルックス・ブラザーズなど、高級店が軒を連ねています。



CITIZENS BANK PARK
(シチズンズ・バンク・パーク)



LINCOLN FINANCIAL FIELD
(リンカーン・ファイナンシャル・フィールド)



フィッシュタウンの GARAGE

スポーツ

シチズンズ・バンク・パークでのアメリカの娯楽

Philadelphia Phillies (フィラデルフィア・フィリーズ) の野球の試合を Citizens Bank Park (シチズンズ・バンク・パーク) で観戦して地元の誇りを感じてみましょう。このスタジアムには、13,000 平方フィート (1,208 平方メートル) の体験型の子供向け野球体験ができる「ザヤード」があり、家族連れに最適です。

ウェルズ・ファーゴ・センターで観戦

ウェルズ・ファーゴ・センターで試合を観戦しましょう。ここでは、Philadelphia 76ers (フィラデルフィア 76ers) (バスケットボール)、Flyers (フライヤーズ) (ホッケー)、Wings (ウイングス) (屋内ラクロス) など、フィラデルフィアの人気チームの本拠地となっている屋内アリーナです。

リンカーン・ファイナンシャル・フィールドでのサッカー、そしてアメリカンフットボール

年間を通して、リンカーン・ファイナンシャル・フィールドは、Philadelphia Eagles (フィラデルフィア・イーグルス) や代表チームや国際的なエキシビション・サッカーの試合の会場として、アメリカンフットボールとサッカーの両方のホームであり、FIFAワールドカップ2026™の試合も開催される予定です。

アーレン・スペクター・センターでスカッシュ

The Arlen Specter Center (アーレン・スペクター・センター) は、米国スカッシュ・ナショナル・チームのトレーニング・センターであり、全米オープン・スカッシュを含む一流のトーナメントが年間を通して開催される場所です。ファンはこれらのイベントのチケットを購入して参加することができます。

ホールインワン

フィラデルフィア・エリアには、ミニゴルフからゴルフシミュレーター、メジャー選手権が開催される世界有数の美しいゴルフコースまで、ゴルフファンやゴルフファンのための選択肢が豊富にあります。フィラデルフィアの Puttshack や Libertee Grounds で趣向を凝らしたミニゴルフを体験したり、2026年の全米プロゴルフ選手権の開催地であるペンシルベニア州ニュータウン・スクエアの歴史ある Aronimink Golf Club (ロニミンク・ゴルフ・クラブ) で一流のプレーヤーがティアアップするのを見たりすることができます。

スポーツバーで地元の人と一緒に応援

フィラデルフィアの活気あるスポーツバーで一杯飲みながら、スポーツファンの情熱を感じてみましょう。フィッシュタウンとサウス・フィラデルフィアにある Garage でクラフトビールを飲んでバーゲームをしたり、チャイナタウンのスポーツバー Bar-ly で揚げ餃子を味わったりしてみましょう。

ホテル | LIVE! CASINO & HOTEL

フィラデルフィアのスポーツ複合施設から徒歩圏内にある Live! Hotel & Casino では、140 以上のハイアクションテーブルゲーム、2,000 台以上のスロットマシンなど、お客様ご自身で高額賞金のゲームをお楽しみいただけます。



LINCOLN FINANCIAL FIELD (リンカーン・ファイナンシャル・フィールド)
写真提供: フィラデルフィア・イーグルス



PUTTSHACK ミニゴルフ
写真提供: Puttshack



夜の観光

フィラデルフィアのメインステージでプレミア公演

フィラデルフィアの主要会場で、大物アーティストやレジェンドのアーティストたちのステージを觀賞しましょう。**The Wells Fargo Center** (ウェルズ・ファーゴ・センター)、**Lincoln Financial Field** (リンカーン・ファイナンシャル・フィールド)、**Citizens Bank Park** (シチズンズ・バンク・パーク)、**Mann Center for Performing Arts** (マン・センター・フォー・パフォーミング・アーツ) では、音楽界やコメディ界の大スターが毎晩のように出演しています。**Union Transfer** (ユニオン・トランスファー)、**The Met** (ザ・メット)、**Fillmore Philadelphia** (フィルモア・フィラデルフィア) など、他の会場での一流の才能によるパフォーマンスもお見逃しなく。

ジャズクラブ

世紀末のジャズの重要な中心地であったフィラデルフィアには、音楽ファンなら必ず訪れたいクラブがあります。**Time** や **Chris' Jazz Café** などの有名なクラブで、魅惑的なライブパフォーマンスと滑らかなメロディーの夜をお楽しみください。

踊り明かそう

フィラデルフィアのソウルを体験し、この街の活気あるダンスシーンに足を踏み入れてみましょう。**The Trestle Inn** では、昔懐かしいウィスキーアゴーゴの雰囲気の中で、ディスコDJ、ライブダンサー、クラフトカクテルのユニークな融合をお楽しみいただけます。

カジノで運試し

フィラデルフィアには、24 時間年中無休で営業しているカジノが2つあり、深夜のゲームに最適です。**Rivers Casino** は、スロットとテーブルゲームの素晴らしいコレクションと、賭けのための広々としたスポーツブックラウンジを備えています。**Live! Casino & Hotel** では、最先端のスロットマシン、ライブアクションテーブルゲーム、ファンデュエル・スポーツブック&ラウンジをご用意しております。

ゲームで遊ぶ

Lucky Strike や **South Bowl** などの地元のボウリング場は、競争心を披露できる活気ある環境を提供します。あるいは、フィラデルフィアの **Kick Axe Throwing** に挑戦して、命中した時の満足感を味わってみてはいかがでしょうか。また、**SPIN Philadelphia** で卓球の試合をすることもできます。

地元のイベント

フィラデルフィアでは、地元のフェスティバル、マーケット、イベントが常に開催されています。**セカンド・ストリート・フェスティバル**、**リッテンハウス・ロー・フェスティバル**、**マナヤンク・ストリート・フード・フェスティバル** など、各地区で年間を通して地元のストリート・フェスティバルが開催されています。



CHRIS' JAZZ CAFE



THE FILLMORE PHILADELPHIA
(フィルモア・フィラデルフィア)



MANN CENTER (マン・センター)

年間行事



フィラデルフィア・フラワーショー

毎年3月

フィラデルフィア・フラワーショーは、国内最大かつ世界で最も長い歴史を持つ園芸イベントです。このショーは毎年新しいテーマを掲げ、世界中の一流フラワーデザイナーや造園デザイナーによる魅力的な花の展示でペンシルベニア・コンベンション・センターを一変させます。

ペン・リレー

毎年4月

高校、大学、オリンピックの選手たちが、米国最古かつ最大の陸上競技大会で競い合う様子をご覧ください。この毎年恒例のスポーツイベントは、ペンシルベニア大学キャンパス内の歴史的なフランクリン・フィールドで開催されます。



南9番街イタリアン・マーケット・フェスティバル

毎年5月

サウス・フィラデルフィアで開催される南9番街イタリアン・マーケット・フェスティバルで、甘いものから塩味のものまで、美味しいイタリア料理をお楽しみください。生演奏を聴きながら、アメリカ最大かつ最古の屋外マーケットを散策しましょう。



プライド月間

6月

フィラデルフィアのLGBTQ+ コミュニティは、ブロック・パーティ、ドラッグ・ショー、パレード、パフォーマンスなど、1カ月にわたる特別イベントでプライドを祝います。



ママーズ・パレード

毎年1月1日

フィラデルフィアの毎年恒例の伝統行事で、カリスマ的なママたちがブロード・ストリートを行進する様子をご覧ください。ママたちのカラフルで豪華な衣装と振り付けによるパフォーマンスは、ペンシルベニア・コンベンション・センターで行われるファンシー・ブリゲード・フィナーレで審査されます。



旧正月のお祝い

1月から2月

フィラデルフィアのチャイナタウンで行われる本格的なドラゴンパレードで旧正月をお祝いしましょう。賑やかな界隈のレストランやお店で、伝統的な料理やお祭りをお楽しみください。

黒人歴史月間

2月

全米で最も古く、文化的に多様な都市のひとつであるフィラデルフィアは、壁画や記念碑、史跡を訪れるなど、黒人の歴史と遺産を祝うさまざまな方法があります。



フィラデルフィア・FRINGE・フェスティバル

9月から10月

毎年恒例の芸術の祭典では、演劇、ダンス、コメディ、ビジュアルアート、スポークンワードなど、1,000以上の実験的なパフォーマンスがフィラデルフィアの各地区で披露されます。

東部州立刑務所のハロウィン・ナイト

9月から11月

歴史的な東部州立刑務所のかつては廃墟だった独房棟には、お化け屋敷、没入型のウォークスルー環境、ライブパフォーマンス、テーマ・バーなど、ハロウィンにテーマにした体験が12種類以上用意されています。

フィラデルフィア・マラソン

毎年11月第3週末

風光明媚なルートと活気あふれる観客で有名なフィラデルフィア・マラソンは、毎年世界中からランナーが集まり、国内最速のマラソン・コースのひとつで競います。

フィラデルフィア・ビール週間

毎年6月

ビールツアー、パブ巡り、その他のビール関連のイベントに参加して、地元産のビールを試飲しましょう。

オダンデ・フェスティバル

毎年6月第2日曜日

オダンデ・フェスティバルは、アメリカ最大のアフリカ系アメリカ人ストリート・フェスティバルで、フィラデルフィアのサウス・ストリート沿いに12ブロックにわたって屋台が出店します。ヨルバ族の新年を祝うため、ライブエンターテインメントや工芸品、アフリカやカリブ海のソウルフードなどが楽しめます。

フィラデルフィア・チャイニーズ・ランタン・フェスティバル

6月から8月の年1回

フィラデルフィア・チャイニーズ・ランタン・フェスティバルでは、毎年夏になるとフィラデルフィアの歴史的なフランクリン・スクエアが、中国の文化伝統を祝う巨大なランタンで埋め尽くされ、夢のような庭園に変身します。

ワワ・ウェルカム・アメリカ (ジュンティーンズ - 独立記念日)

2024年6月19日から7月4日

フィラデルフィアの毎年恒例、数週間にわたるアメリカ独立記念祭は、ジュンティーンズ・フェスティバルに始まり、7月4日の無料コンサートと壮大な花火で締めくくられます。

フィラデルフィア・サンクスギビングデー・パレード

毎年サンクスギビングデー

全米で最も歴史のある感謝祭のパレードで、巨大な山車や風船、マーチングバンド、ダンサーなど、全米から集まったパフォーマーがホリデーシーズンの幕開けを盛り上げます。パフォーマンスは象徴的なロッキー階段とフィラデルフィア美術館の前で行われます。



クリスマス・ビレッジ

11月から12月

フィラデルフィアのクリスマス・ビレッジは、この街で最も愛されているホリデーシーズンの恒例行事のひとつです。本格的なドイツのクリスマス・ビレッジでは、ラブ・パークと市庁舎の北側と中庭に、ゲーム、食べ物や飲み物の屋台、そして100人以上の職人が集まります。

その他の年間行事については、[DISCOVERPHL.COM](https://discoverphl.com) をご覧ください。



YOWIEHOTEL



PHILADELPHIA MARRIOTT DOWNTOWN



W HOTEL PHILADELPHIA

宿泊施設 リスト

空港近く	部屋数
Delta Philadelphia Airport	349
DoubleTree by Hilton Philadelphia Airport	331
Embassy Suites Philadelphia Airport	263
Four Points by Sheraton Philadelphia Airport	176
Hampton Inn Philadelphia Airport	152
Philadelphia Airport Marriott Hotel	419

コンベンション・センター／チャイナタウン	部屋数
Aloft Philadelphia Downtown Hotel	179
Best Western Plus Philadelphia Convention Center	107
Four Points by Sheraton — Philadelphia Center City	92
Home2 Suites Philadelphia Center City	248
Hampton by Hilton Convention Center	250
Hilton Garden Inn Philadelphia Center City	279
Le Meridien Philadelphia	202
Loews Philadelphia Hotel	581
Philadelphia Marriott Downtown	1408
Quality Inn	44
Residence Inn Philadelphia Center City	290
Sheraton Philadelphia Downtown	760
The Notary Hotel, Autograph Collection	499

フェアマウント・パークウェイ・ミュージアム・ディストリクト	部屋数
Four Seasons Hotel Philadelphia At Comcast Center	219
The Logan, Philadelphia's Hotel	391
The Windsor Suites	155

旧市街	部屋数
Apple Hostels of Philadelphia	24
Hilton Philadelphia at Penn's Landing	350
Holiday Inn Express Philadelphia Penn's Landing	184
Independence Park Hotel	36
Lokal Hotel	6
Mint House at The Divine Lorraine Hotel	101
Philadelphia Marriott Old City	364
Renaissance Philadelphia Downtown Hotel	152
The Thomas Bond House Bed & Breakfast	12
Wyndham Philadelphia Historic District	364

リットンハウス・スクエア	部屋数
Club Quarters Philadelphia	275
Element Philadelphia	460
Hyatt Centric Center City Philadelphia	332
Kimpton Hotel Palomar Philadelphia	230
Motto by Hilton Philadelphia Rittenhouse Square	252

リットンハウス・スクエア	部屋数
Sofitel Philadelphia at Rittenhouse Square	306
Sonesta Hotel Philadelphia	439
The Bellevue Hotel	172
The Inn at the Union League of Philadelphia	84
The Rittenhouse	118
The Ritz-Carlton Hotel, Philadelphia	229
The Warwick Hotel Rittenhouse Square	301
The Westin Philadelphia Hotel	294
W Philadelphia	295

マナヤック／チェスナット・ヒル	部屋数
Chestnut Hill Hotel	36

サウス・フィラデルフィア	部屋数
Courtyard by Marriott Philadelphia South	212
Live! Casino & Hotel	208
The Deacon	8
Yowie	13

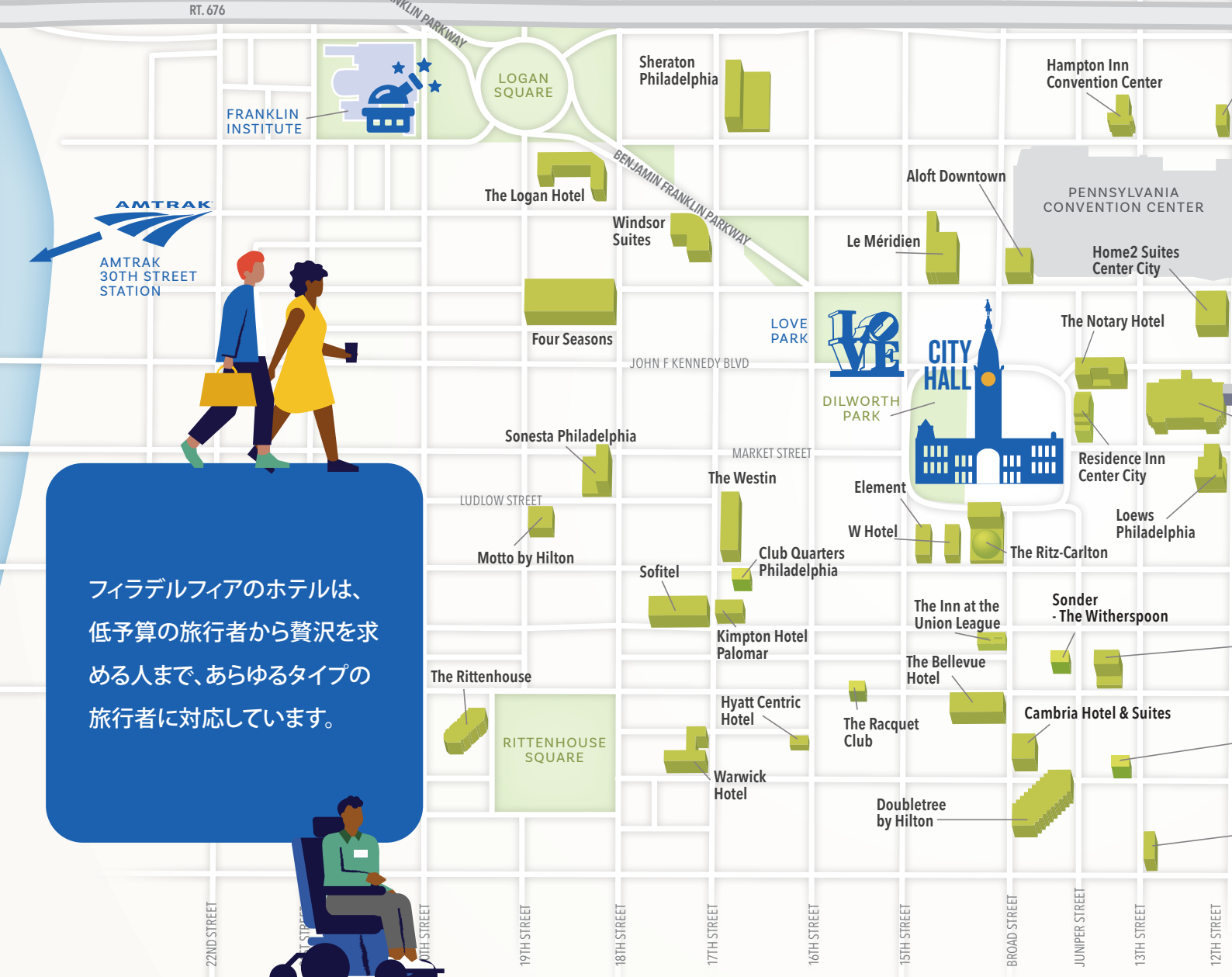
ワシントン・スクエア／ゲイバーフード	部屋数
Alexander Inn	48
Cambria Hotel & Suites Philadelphia Downtown	223
Canopy by Hilton Philadelphia Center City	236
DoubleTree by Hilton Philadelphia Center City	481
Fairfield Inn & Suites Philadelphia Downtown	119
The Franklin Residences	90
Guild House Hotel	12
Holiday Inn Express Philadelphia Midtown	168
Sonder	186
Morris House Hotel	15

ウエスト・フィラデルフィア	部屋数
Homewood Suites by Hilton University City	136
Sheraton Philadelphia University City	332
The Inn at Penn, A Hilton Hotel	243
The Study at University City	212

シティーライン	部屋数
Courtyard Philadelphia City Avenue	333
Hilton Philadelphia City Avenue	207

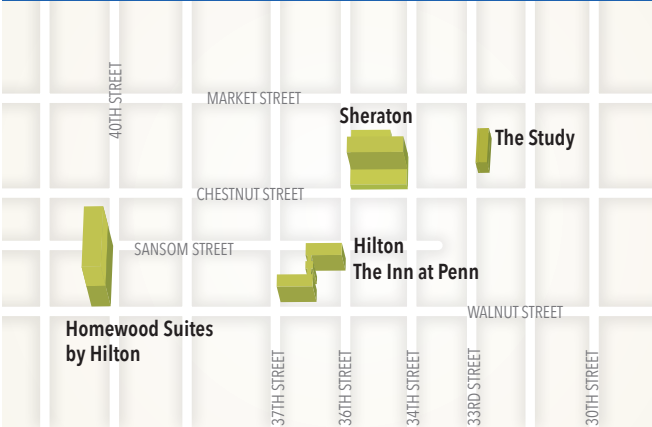
ニュージャージー／デラウェア郡	部屋数
DoubleTree by Hilton Cherry Hill Philadelphia	408
Hilton Garden Inn Camden Waterfront Philadelphia	180
La Quinta	105
Hawthorn Suites by Wyndham	46
The Holiday Inn and Suites at the Drexelbrook Event Center	100

フィラデルフィア



フィラデルフィアのホテルは、低予算の旅行者から贅沢を求める人まで、あらゆるタイプの旅行者に対応しています。

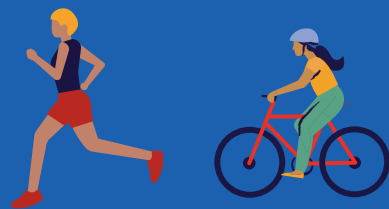
ユニバーシティ・シティ車で7分



シティラインアベニュー車で10分



ホテル地図



空港および南フィラデルフィア



1. Embassy Suites Philadelphia Airport by Hilton
2. Courtyard Philadelphia South at the Navy Yard
3. Delta Philadelphia Airport Hotel
4. DoubleTree by Hilton Philadelphia Airport
5. Four Points by Sheraton Philadelphia Airport
6. Hampton Inn Philadelphia Airport
7. Live! Casino & Hotel Philadelphia
8. Marriott Philadelphia Airport
9. Radisson Hotel Philadelphia
10. Sheraton Suites Philadelphia Airport
11. Sonesta Select Philadelphia Airport



海外からの旅行者 知っておくべきこと

海外からの旅行者のためのお役立ち情報

両替

両替は以下の場所のほか、ホテルやレストラン、フィラデルフィア国際空港でも可能です。参加店の表示を探してください。

CITIZENS BANK
(シチズンズ・バンク)
1515 Market Street
215-561-5800

726 Market Street
215-977-8495

PNC BANK (PNC バンク)
1600 Market Street
215-585-1166

TD BANK (TD バンク)
1726 Walnut Street
(215) 546-1655

言語翻訳

ビジネス旅行者向けに以下の言語サービスをご利用いただけます。

**AML - Global American
Language Services**
(-グローバル・アメリカン・ランゲ
ージ・サービス)

ALSGlobal.net
800-951-5020

Cetra Language Solutions
(セトラ・ランゲージ・ソリューショ
ンズ)

cetra.com
215-635-7090

**Deaf-Hearing
Communication Centre, Inc.**
(聴覚障害者コミュニケーションセ
ンター)

dhcc.org
610-604-0450

Global Arena
(グローバル・アリーナ)
globalarena.com
215-735-1055

International Simultaneous Interpreters (国際同時通訳者)
inter-pret.org 813-765-1971

国際線フライト時間

カリブ海

アルバ	4.5 時間
バミューダ	2.5 時間
カンクーン	4 時間
グランドケイマン	3.5 時間
モンテゴ湾	4 時間
ナッソー	3 時間
タークス・カイコス諸島	3 時間
プンタ・カナ	4 時間
セント・ルシア	5 時間
セント・マーチン	4.5 時間

ヨーロッパ

アムステルダム	7.5 時間
アテネ	9.5 時間
コペンハーゲン	8.5 時間
ダブリン	7 時間
フランクフルト	8 時間
リスボン	7 時間
ロンドン	7 時間
マドリード	7.5 時間
ナポリ	9 時間
ニース	8 時間
パリ	7.5 時間
ローマ	8.5 時間
ヴェニス	8.5 時間
チューリッヒ	8 時間

カナダ

ハリファックス	2 時間 10 分
モントリオール	1 時間 35 分
ケベック・シティ	2 時間
トロント	1 時間 40 分

中東

ドーハ	12.5 時間
-----	---------

一般的な支払い方法およびデジタル決済

APPLE PAY、GOOGLE PAY、VISA、MASTERCARD、DISCOVER、AMERICAN EXPRESS、UNIONPAY
一部の施設では現金のみの取り扱いとなります。



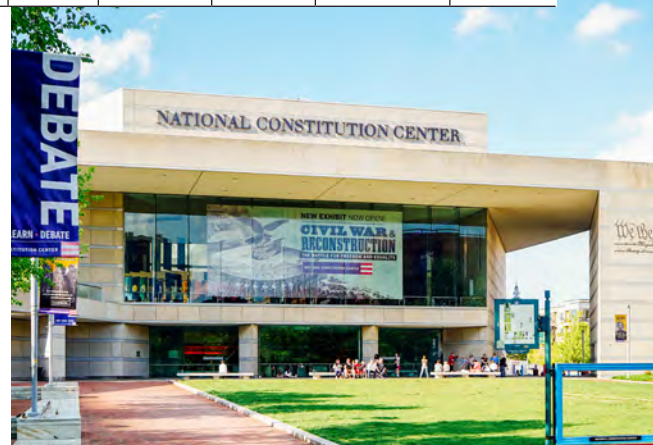
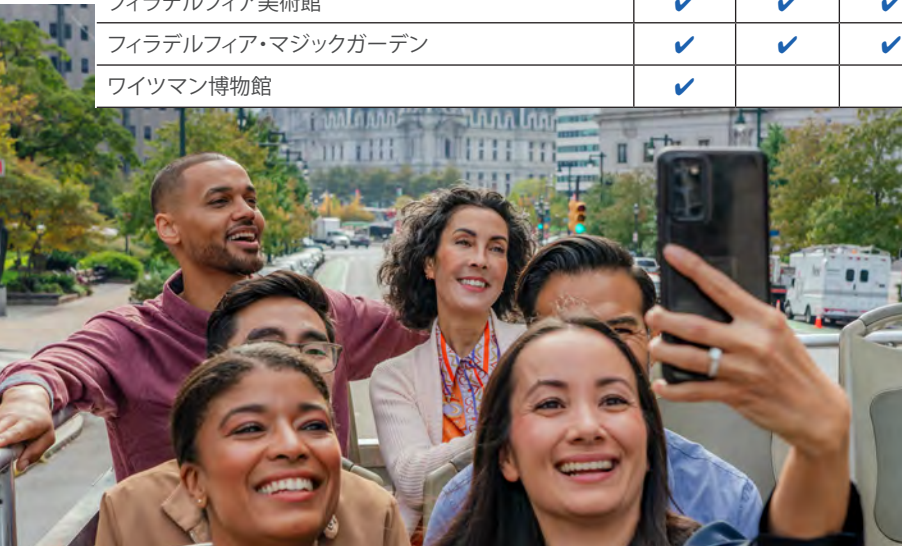
BENJAMIN FRANKLIN PARKWAY
(ベンジャミン・フランクリン・パークウェイ)

外国語ツアー と体験

アトラクションでの言語体験はさまざまですが、ビデオ、印刷物、音声ガイド、デジタルガイド、対面ガイドなどがあります。詳細については、各アトラクションにお問い合わせください。

ツアー会社	中国語	フランス語	ドイツ語	イタリア語	日本語	韓国語	ポルトガル語	スペイン語
ビヨンド・ザ・ベルツアーズ				✓				
ビッグ・バス・ホップオン／ホップオフ・ツアー	✓	✓	✓	✓				✓
センチピード・ツアーズ		✓	✓					✓
イストア・デ・ヴォア		✓						
メトロポリス・パッセージャー・ロジスティクス	✓	✓	✓	✓	✓			✓
ミュローアーツ・フィラデルフィア		✓						
フィラデルフィア・サイトシーイング・ホップオン／ホップオフ・ツアー	✓	✓			✓	✓	✓	✓
スペシャルティ・ツアーズ		✓	✓					
StrEATS of Philly Food Tours				✓				
WeVenture フィラデルフィア								✓

アトラクション	中国語	フランス語	ドイツ語	イタリア語	日本語	韓国語	ポルトガル語	スペイン語
自然科学アカデミー								✓
アメリカン・ビーガン・センター		✓						
バーンズ財団	✓	✓	✓	✓	✓	✓		✓
ベッツィ・ロス邸		✓	✓		✓		✓	✓
コムキャスト・センター・ユニバーサル・スフィア	✓							✓
東部州立刑務所	✓	✓	✓	✓	✓		✓	✓
フランクリン研究所								✓
独立記念館ツアー	✓	✓	✓	✓	✓	✓	✓	✓
独立記念館ビジターセンター	✓	✓	✓	✓	✓		✓	✓
自由の鐘パピリオン	✓	✓	✓	✓	✓	✓	✓	✓
ペンシルバニア州フリーメイソン図書館・博物館	✓	✓	✓	✓				✓
McGillin's Olde Ale House	✓	✓			✓			
アメリカ革命博物館	✓	✓	✓		✓			✓
ムター博物館	✓		✓					✓
ペン博物館	✓							✓
フィラデルフィア美術館	✓	✓	✓		✓	✓		✓
フィラデルフィア・マジックガーデン	✓	✓	✓					✓
ワイツマン博物館	✓					✓		✓



米国ペンシルベニア州フィラデルフィア

以下にアクセスしてください。 [DISCOVERPHL.COM/INTERNATIONAL](https://discoverphl.com/international)
見どころ、滞在先、その他旅行プランの基本情報を見つけてください。



PHLCVB
Philadelphia Convention
& Visitors Bureau

PENNSYLVANIA
THE GREAT AMERICAN GETAWAY