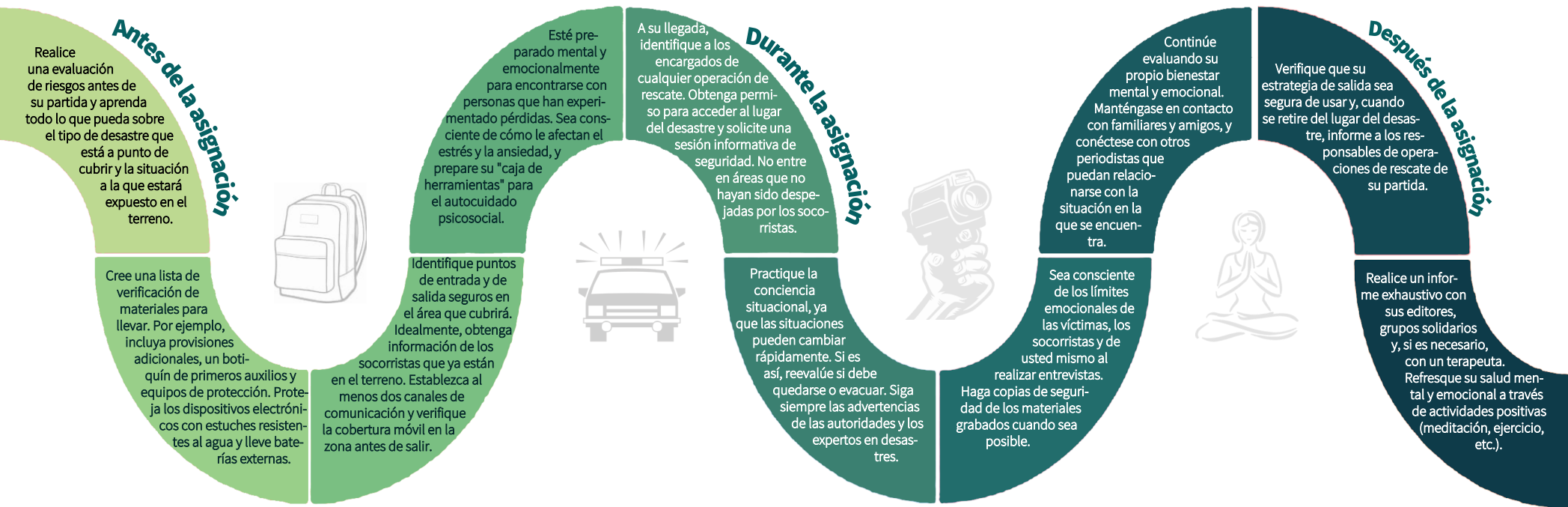


# COBERTURAS DE DESASTRES NATURALES



## VOLCANES

Los gases calientes y nocivos, las cenizas y el polvo fino pueden provocar enfermedades respiratorias, intoxicación o asfixia. Las erupciones pueden generar amenazas adicionales como deslizamientos de tierra, inundaciones, incendios forestales y contaminación del agua potable.



Use una mascarilla o un paño humedecido con agua para cubrirse la boca y la nariz. Use gafas protectoras.



Si está dentro de un edificio, quédese allí. Si está afuera, manténgase alejado de edificios, árboles u otros objetos que puedan colapsar.

## TERREMOTOS

Tenga en cuenta que un temblor secundario puede causar daños adicionales. Las amenazas adicionales pueden incluir deslizamientos de tierra, derrames peligrosos, incendios y, en algunas áreas, tsunamis.

## INCENDIOS FORESTALES

El humo de los incendios puede causar graves riesgos para la salud, como ojos irritados, enfermedades pulmonares e insuficiencia cardíaca. Después de que un incendio se ha extinguido, puede haber riesgos secundarios como deslizamientos, flujo de escombros y contaminación del agua.



Reduzca su exposición al humo, por ejemplo usando un respirador, y manténgase de espaldas al viento.



Busque el consejo de las autoridades locales sobre qué áreas son seguras. No intente cruzar ni entrar en áreas afectadas.

## DERRUMBES

Los deslizamientos de lodo a menudo siguen o van acompañados de fuertes lluvias. Otras amenazas asociadas con los deslizamientos de tierra incluyen escombros que se mueven rápidamente, así como líneas eléctricas o de gas.

## TSUNAMIS

Causado y acompañado a menudo por fuertes temblores y terremotos, el mayor aumento de tsunamis puede ocurrir horas después de la primera ola. Las oleadas suelen estar llenas de escombros. Las roturas de la superficie y los deslizamientos pueden causar más daños.



Manténgase alejado de ríos, un tsunami puede penetrar varios kilómetros tierra adentro a través de otros cursos de agua.



Evite cruzar ríos o áreas inundadas. Protéjase de la exposición al agua de las inundaciones. Lave las áreas que entren en contacto con esta.

## INUNDACIONES

Incluso las aguas de inundación aparentemente poco profundas pueden representar un grave riesgo de ahogamiento. Pueden transportar escombros pesados, cables eléctricos caídos y enfermedades infecciosas.

## HURACANES

Los huracanes pueden ser seguidos por deslizamientos de tierra, inundaciones peligrosas y agua contaminada, y líneas eléctricas caídas. Los peligros adicionales incluyen amenazas de edificios dañados, árboles y otros objetos que podrían colapsar.



Manténgase alejado del agua de la inundación. Tenga cuidado cerca de edificios dañados y entre en ellos solo si está seguro de que están a salvo.