

### スマホ・PCで動画公開

大槌町の東日本大震災の犠牲者の行動を再現した動画は、パソコンやスマートフォンで見られます。スマホのサイトは2次元QRコード（QRコード）からアクセスが可能です。パソコンは岩手日報社ホームページの震災特集ページ（http://www.iwate-np.co.jp/311shinsai/shinsai\_top.html）からアクセスできます。9日には角度や場所を自分で操作できる特設サイトを全面公開します。



命を守る5年の誓い  
とにかく逃げる。逃げたら戻さない。避難場所を過ぎず、少しでも高い場所へ。  
助かるための避難訓練を。  
「ここまで津波は来ない」は通用しない。  
災害弱者を救うルールづくりを。

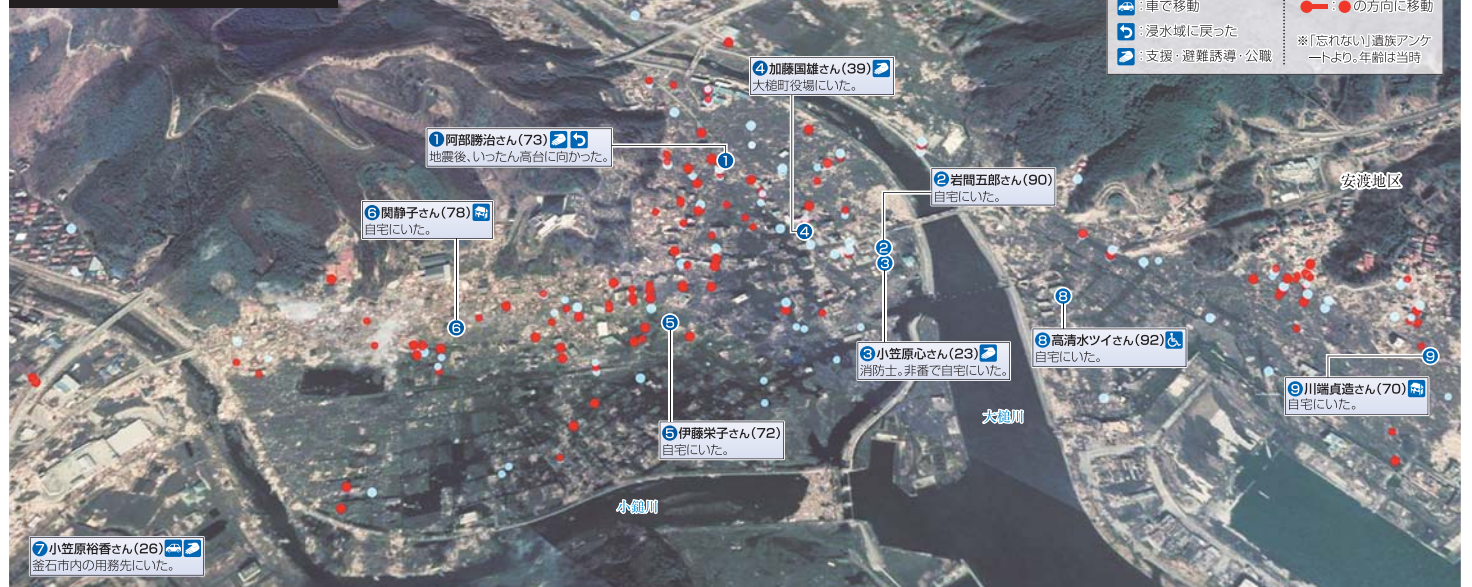
# 犠牲者の行動記録

③山田町、大槌町

## 震災5年

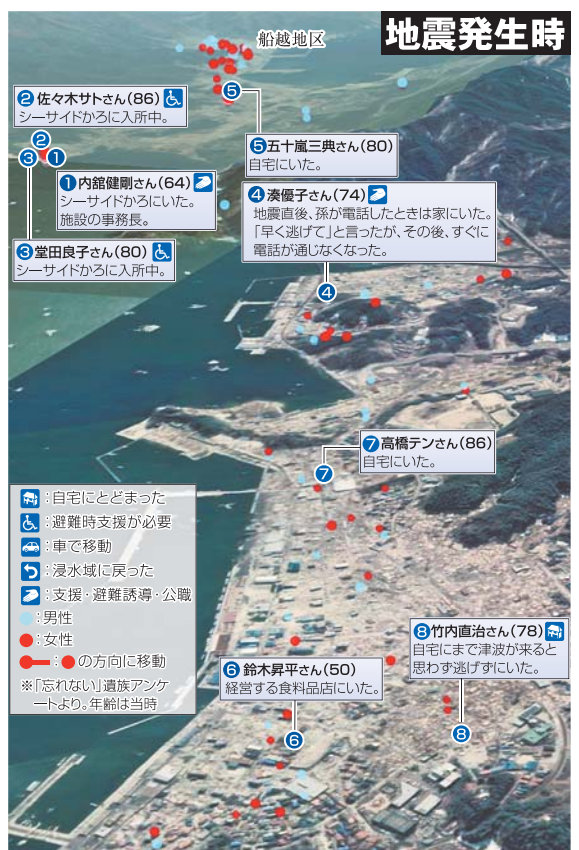
岩手日報社と首都大学東京の渡辺英徳准教授の研究により、東日本大震災の犠牲者の行動再現時点から、低地に立地した高齢福祉施設が、いかに危険な場所か。山田町の施設では、多くの入所者が逃げないまま津波襲来を迎えた。大槌町では、浸水域に戻った犠牲者になった人が多い。ここから逃げる逃げたの戻らないという徹底が必要である。

## 地震発生時



●自宅にとどまった  
●避難時支援が必要  
●車で移動  
●浸水域に戻った  
●支援・避難誘導・公職  
●男性  
●女性  
●移動方向  
※「忘れられない」遺族アンケートより。年齢は当時

# 支援必要な高齢者施設 避難に限界



## 地震発生時

**船越地区**

- ② 佐々木トさん(86) シーサイドから入所中。
- ③ 堂田良子さん(80) シーサイドから入所中。
- ④ 湊優子さん(74) 地震直後、孫が電話したときは家にいた。「早く逃げて」と言ったが、その後すぐに電話が通しなくなった。
- ⑤ 五十嵐三典さん(80) 自宅にいた。
- ⑦ 高橋テンさん(86) 自宅にいた。

**安渡地区**

- ① 内館健剛さん(64) シーサイドから入所中。
- ③ 堂田良子さん(80) シーサイドから入所中。
- ④ 湊優子さん(74) 地震直後、孫が電話したときは家にいた。「早く逃げて」と言ったが、その後すぐに電話が通しなくなった。
- ⑤ 五十嵐三典さん(80) 自宅にいた。
- ⑥ 鈴木昇平さん(50) 経営する食料品店にいた。
- ⑦ 高橋テンさん(86) 自宅にいた。
- ⑧ 竹内直治さん(78) 自宅にまで津波が来ると思わず逃げずにいた。
- ⑨ 川端貞造さん(70) 自宅にいた。

## 高台に建てる 徹底を

### 教訓

#### 動きを読み解く

巨大地震発生から時間ばかりが過ぎる。津波ははなから立地した施設に集中して押し寄せ、避難が間に合わない。山田町船越の老齢老人保健施設「シーサイド」にいた入所者も、津波に流された。同施設では、県内の高齢者が犠牲になった。同様のケースは各地で見られた。大槌町三陸町東部の特別養老ホーム「ふたりの家」にも、津波に流された。同施設では、県内の高齢者が犠牲になった。同様のケースは各地で見られた。大槌町三陸町東部の特別養老ホーム「ふたりの家」にも、津波に流された。



山田町
人口 1万5740人 (11年3月比2766人減)
死者 604人
不明者 148人
関連死 83人

### 記憶

#### 遺族の思い

大江山さん(78)母が犠牲 自力で逃げられた...

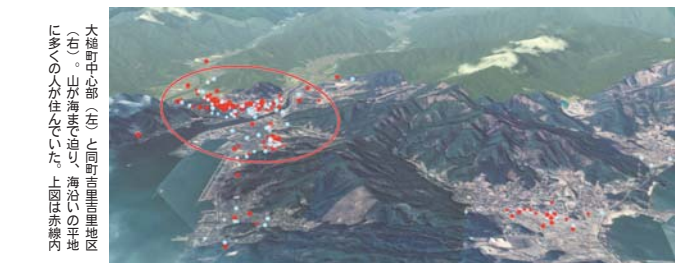
山田町(左)と船越地区(右)の海岸線が入り組む山田町。上図は津波襲来時の様子。

## 津波襲来時



地震発生時→津波襲来時にいた場所

- ① 阿部勝治さん 遊覧●個人宅に戻る
- ② 岩間五郎さん 自宅●ふれあいセンター付近
- ③ 小笠原裕香さん 釜石市内
- ④ 小笠原心さん 自宅●消防本部
- ⑤ 加藤國雄さん 大槌町役場にいた
- ⑥ 伊藤栄子さん 自宅●江戸寺
- ⑦ 伊藤栄子さん(72) 近所の人が避難しているのを見て、江戸寺に避難した。
- ⑧ 岩間五郎さん(90) 家族が促し、一緒にふれあいセンター方向に避難した。
- ⑨ 加藤國雄さん(39) 町役場の災害対策本部立ち上げの手伝いをしていた。
- ⑩ 小笠原心さん(23) 地震後、消防本部に駆けつけた。
- ⑪ 小笠原裕香さん(26) 大槌町役場に隣る途中に高齢者たちの避難行動を自撮。車から降りて誘導中だった。
- ⑫ 関静子さん(78) ここまで津波は来ないの家で安全と、動かなかったとされる。
- ⑬ 高清水ツイさん(92) 車いすに乗って避難。ゆづりなら歩けるが、走ることがは無理だった。大槌町の階段下で他の人たちといっしょに逃げた。

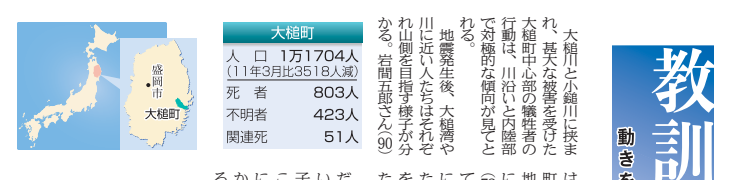


## 「逃げたら戻るな」鉄則

**大槌町中心部**

地震後、せっかく避難したにもかかわらず、再び危険な地域に戻り命を落とした人が多かった。避難した後に津波が押し寄せ、犠牲者が増えた。避難した後に津波が押し寄せ、犠牲者が増えた。避難した後に津波が押し寄せ、犠牲者が増えた。

# 川沿いと内陸 対極的



**教訓**

動きを読み解く

大槌川沿いの犠牲者数は、内陸部よりも多かった。川沿いの犠牲者数は、内陸部よりも多かった。川沿いの犠牲者数は、内陸部よりも多かった。

### 記憶

#### 遺族の思い

大江山さん(78)母が犠牲 自力で逃げられた...

大槌川沿いの犠牲者数は、内陸部よりも多かった。川沿いの犠牲者数は、内陸部よりも多かった。川沿いの犠牲者数は、内陸部よりも多かった。