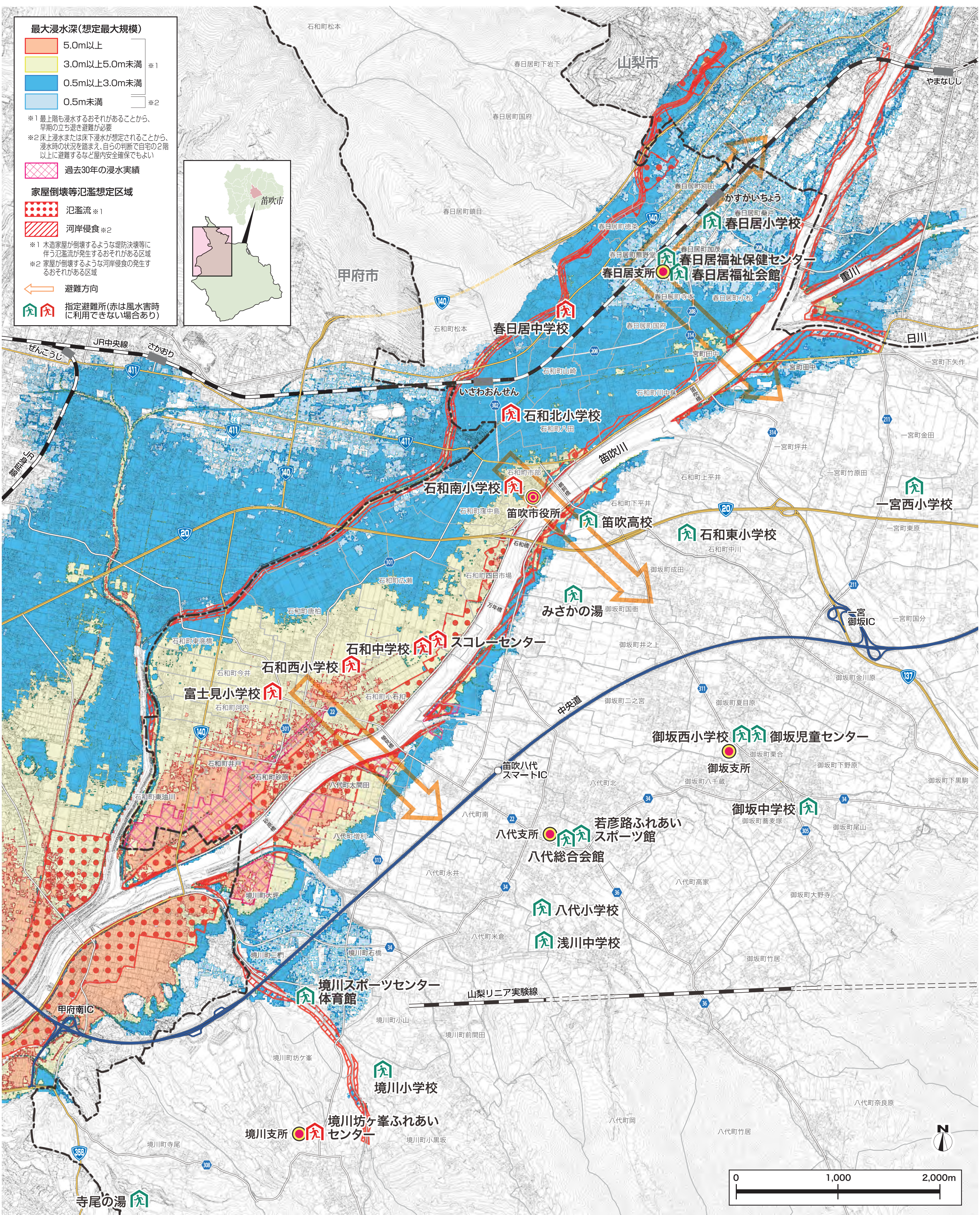


保存版 洪水ハザードマップ(笛吹市)

想定される最大規模の降雨が発生し、各河川の堤防が壊れた場合に予想される笛吹市内の浸水の深さなどの洪水被害を地図で紹介します。「笛吹市洪水ハザードマップ」を基に、市の協力を得て一部を加工しました。掲載している地域以外に、市内で対象河川の洪水浸水想定区域はありません。



最大浸水深(想定最大規模)

5.0m以上	※1
3.0m以上5.0m未満	※1
0.5m以上3.0m未満	※2
0.5m未満	※2

※1 最上階も浸水するおそれがあることから、早期の立ち退き避難が必要
 ※2 床上浸水または床下浸水が想定されることから、浸水時の状況を踏まえ、自らの判断で自宅の2階以上に避難するなど屋内安全確保でもよい

過去30年の浸水実績

家屋倒壊等氾濫想定区域

氾濫流 ※1
 河岸侵食 ※2

※1 木造家屋が倒壊するような堤防決壊等に伴う氾濫流が発生するおそれがある区域
 ※2 家屋が倒壊するような河岸侵食の発生するおそれがある区域

避難方向
 指定避難所(赤は風水害時に利用できない場合あり)

