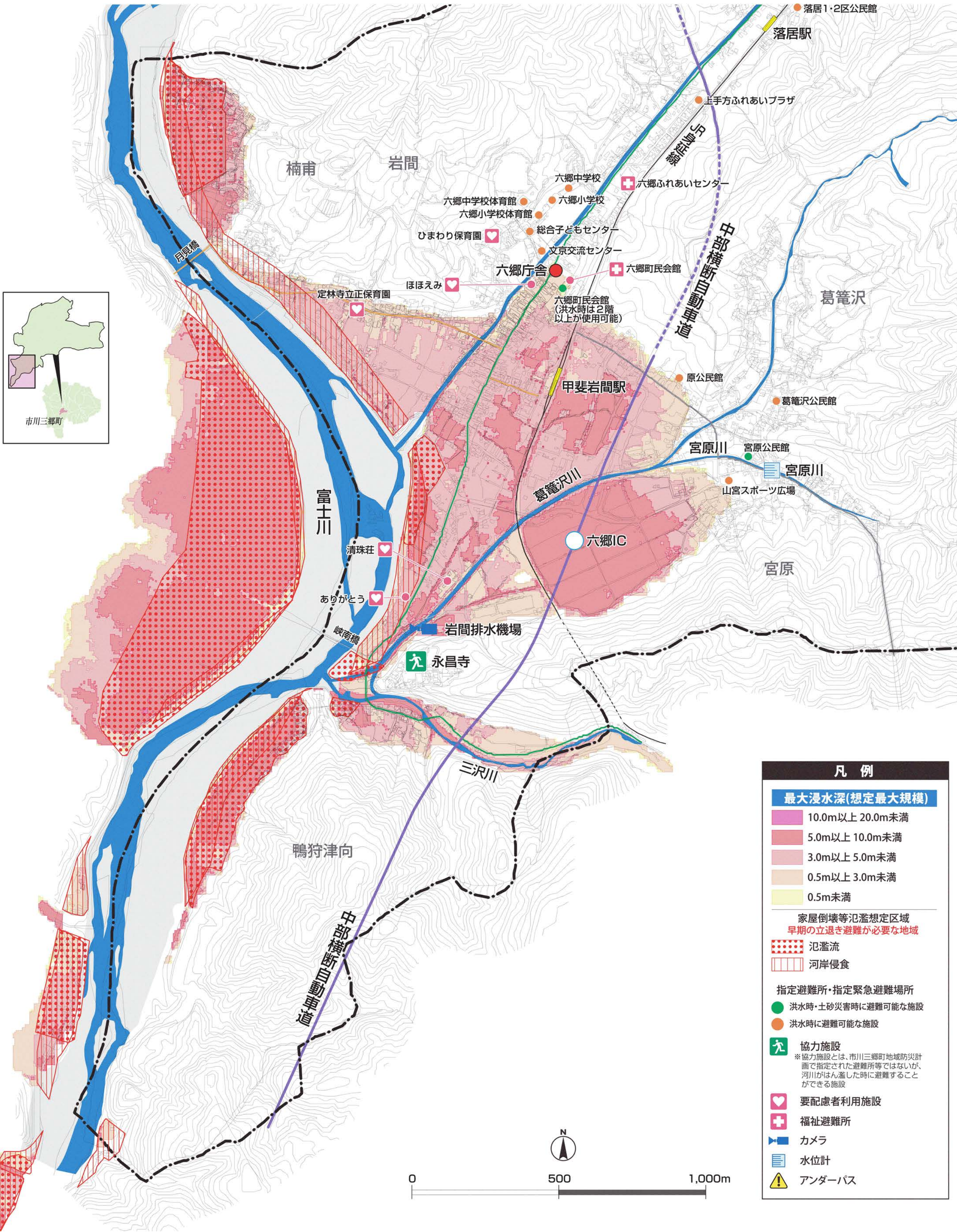


保存版 洪水ハザードマップ 市川三郷町②(六郷地区)



| 凡例 | |
|-------------------------------|---|
| 最大浸水深(想定最大規模) | |
| | 10.0m以上 20.0m未満 |
| | 5.0m以上 10.0m未満 |
| | 3.0m以上 5.0m未満 |
| | 0.5m以上 3.0m未満 |
| | 0.5m未満 |
| 家屋倒壊等氾濫想定区域 早期の立退き避難が必要な地域 | |
| | 氾濫流 |
| | 河岸侵食 |
| 指定避難所・指定緊急避難場所 | |
| | 洪水時・土砂災害時に避難可能な施設 |
| | 洪水時に避難可能な施設 |
| | 協力施設 ※協力施設とは、市川三郷町地域防災計画で指定された避難所等ではないが、河川がはん濫した時に避難することができる施設 |
| | 要配慮者利用施設 |
| | 福祉避難所 |
| | カメラ |
| | 水位計 |
| | アンダーパス |