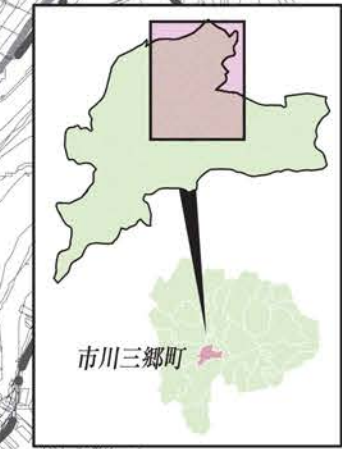
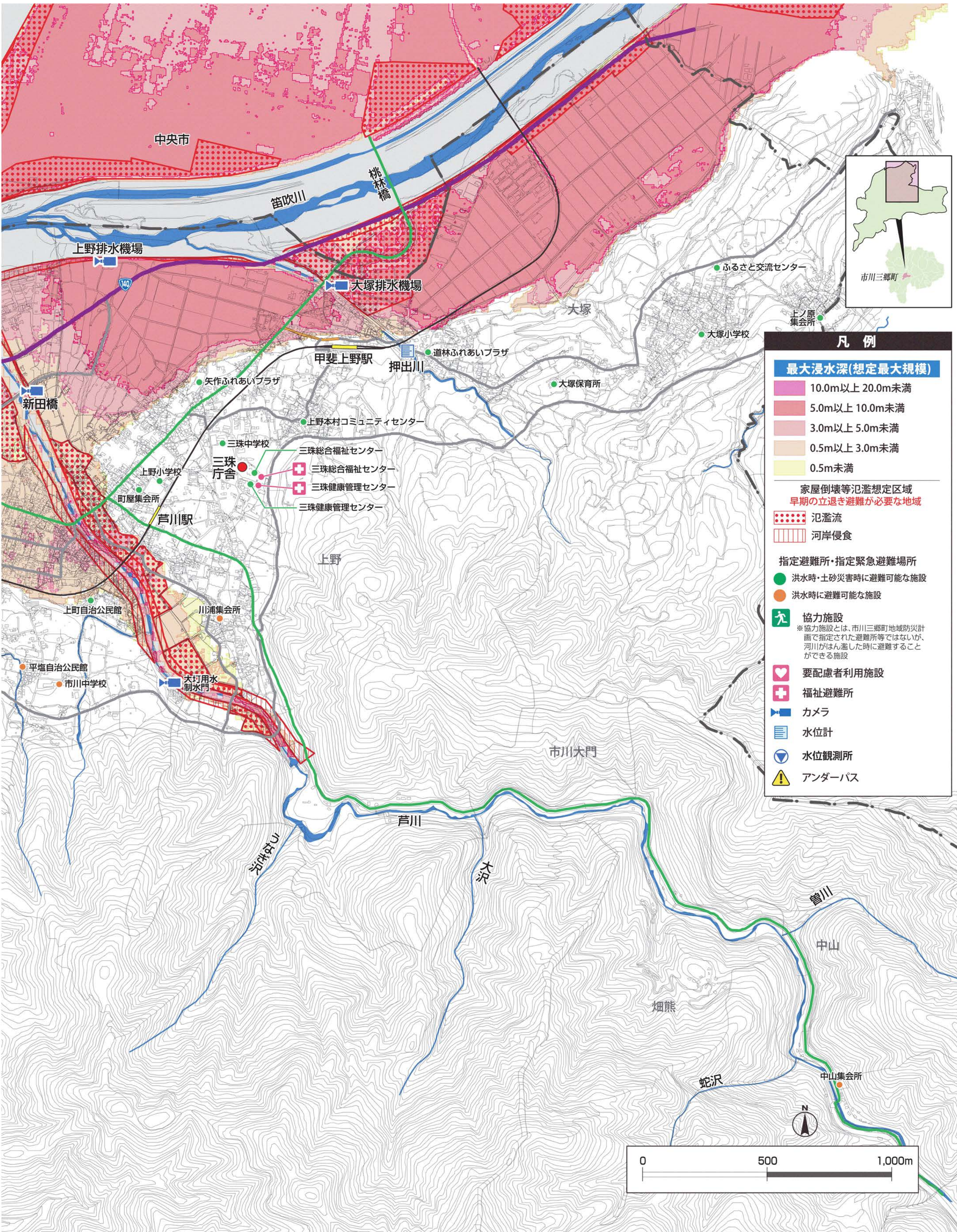


想定される最大規模の降雨が発生し、各河川の堤防が壊れた場合に予想される市川三郷町内の浸水の深さなどの洪水被害を地図で紹介します。「市川三郷町洪水ハザードマップ」を基に、町の協力を得て一部を加工しました。掲載している地域以外に、町内で対象河川の洪水浸水想定区域はありません。



凡例

- 最大浸水深(想定最大規模)**
- 10.0m以上 20.0m未満
 - 5.0m以上 10.0m未満
 - 3.0m以上 5.0m未満
 - 0.5m以上 3.0m未満
 - 0.5m未満
- 家屋倒壊等氾濫想定区域
早期の立退き避難が必要な地域
- 氾濫流
 - 河岸侵食
- 指定避難所・指定緊急避難場所
- 洪水時・土砂災害時に避難可能な施設
 - 洪水時に避難可能な施設
- 協力施設
※協力施設とは、市川三郷町地域防災計画で指定された避難所等ではないが、河川がはん濫した時に避難することができる施設
- 要配慮者利用施設
 - 福祉避難所
 - カメラ
 - 水位計
 - 水位観測所
 - アンダーパス

