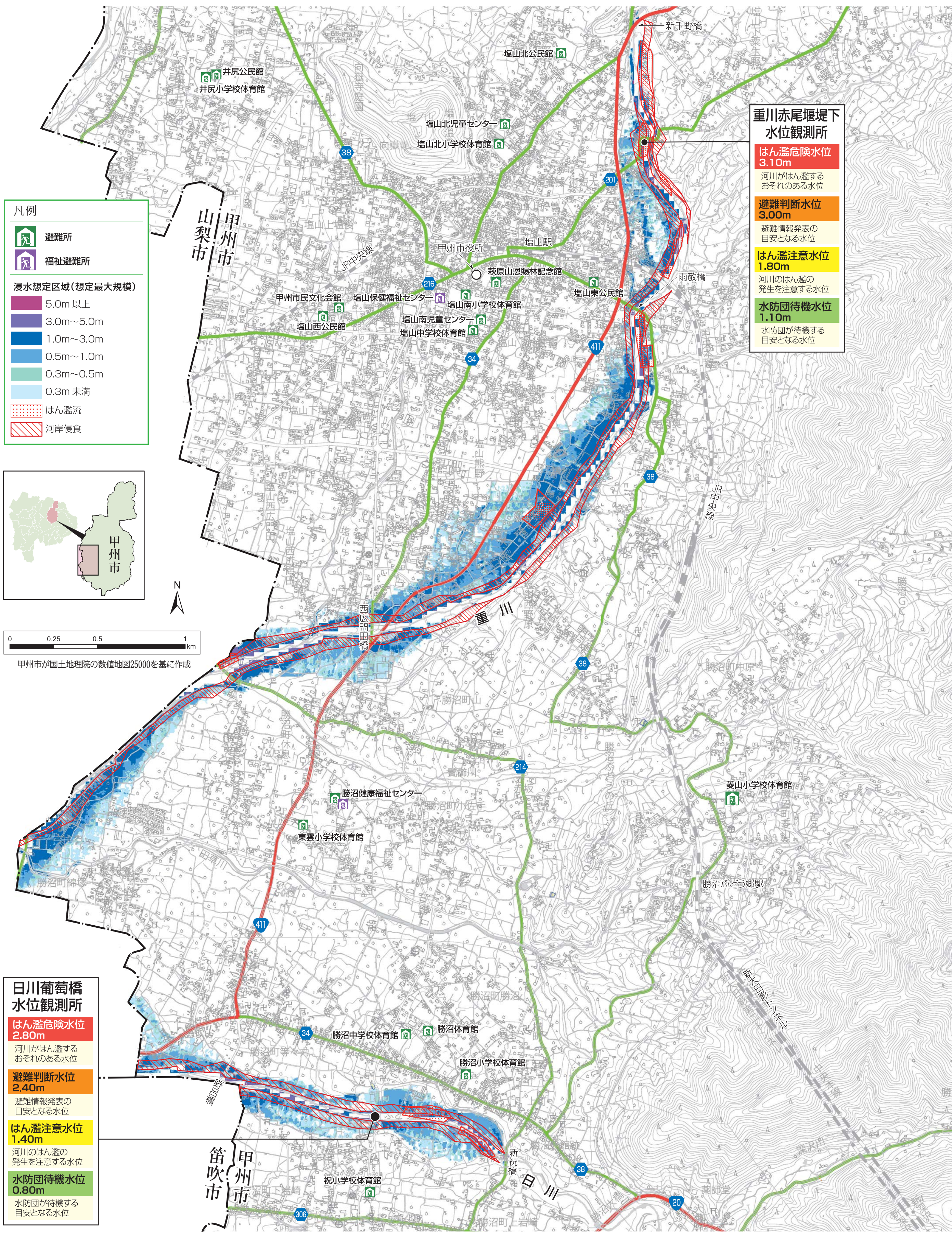


想定される最大規模の降雨が発生し、各河川の堤防が壊れた場合に予想される甲州市内の浸水の深さなどの洪水被害を地図で紹介します。「甲州市洪水・土砂災害ハザードマップ」を基に、市の協力を得て一部を加工しました。掲載している地域以外に、市内で対象河川の洪水浸水想定区域はありません。

保存版 洪水ハザードマップ 甲州市



凡例

- 避難所
- 福祉避難所

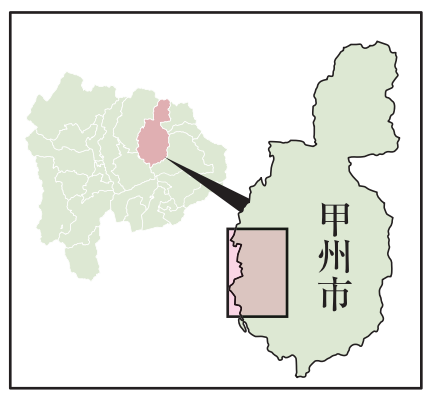
浸水想定区域(想定最大規模)

- 5.0m以上
- 3.0m~5.0m
- 1.0m~3.0m
- 0.5m~1.0m
- 0.3m~0.5m
- 0.3m未満

- はん濫流
- 河岸侵食

**重川赤尾堰堤下
水位観測所**

- はん濫危険水位**
3.10m
河川がはん濫するおそれのある水位
- 避難判断水位**
3.00m
避難情報発表の目安となる水位
- はん濫注意水位**
1.80m
河川のはん濫の発生を注意する水位
- 水防団待機水位**
1.10m
水防団が待機する目安となる水位



0 0.25 0.5 1 km

甲州市が国土地理院の数値地図25000を基に作成

**日川葡萄橋
水位観測所**

- はん濫危険水位**
2.80m
河川がはん濫するおそれのある水位
- 避難判断水位**
2.40m
避難情報発表の目安となる水位
- はん濫注意水位**
1.40m
河川のはん濫の発生を注意する水位
- 水防団待機水位**
0.80m
水防団が待機する目安となる水位