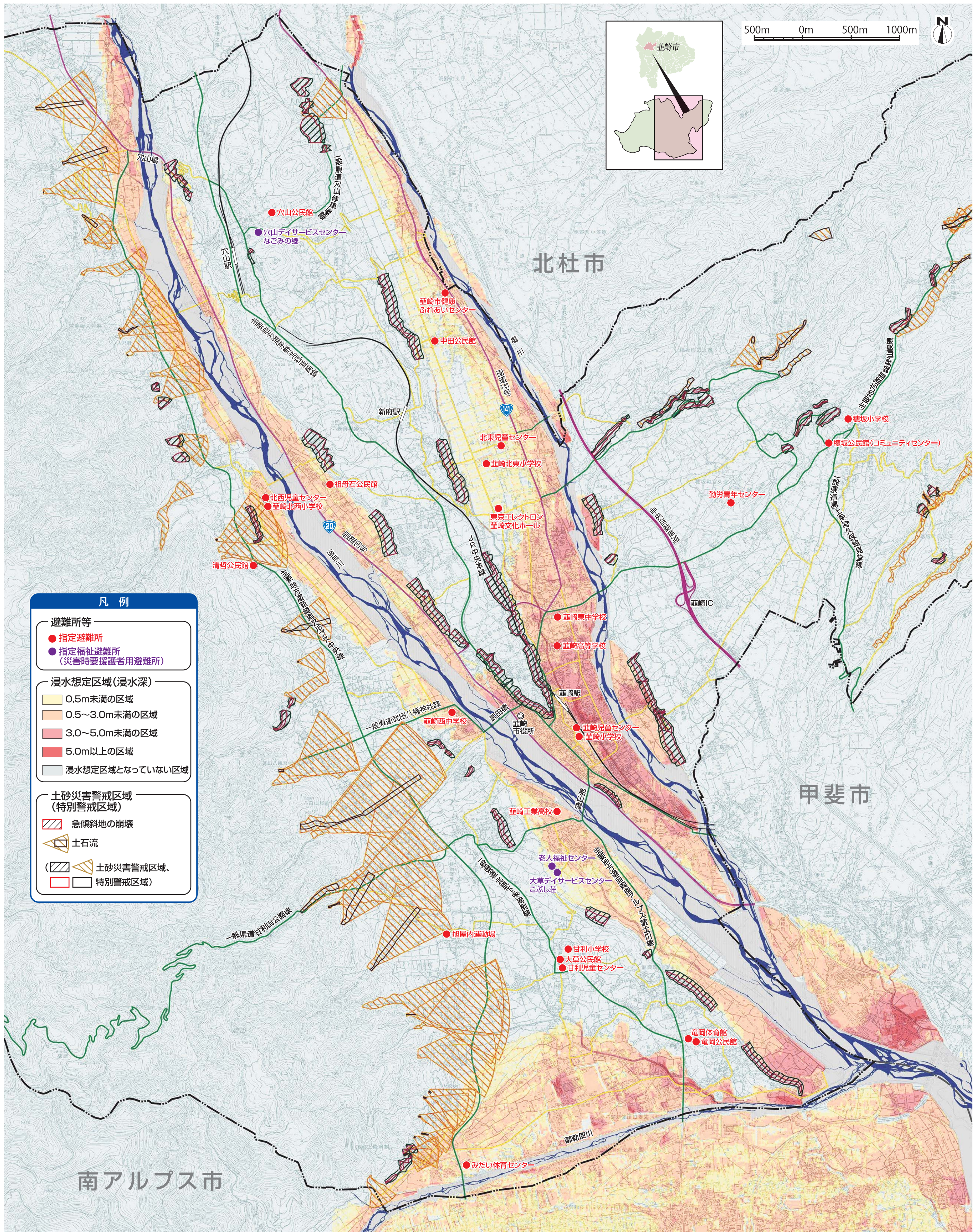


想定される最大規模の降雨が発生し、各河川の堤防が壊れた場合に予想される葦崎市内の浸水の深さなどの洪水被害を地図で紹介します。「葦崎市洪水・土砂災害ハザードマップ」を基に、市の協力を得て一部を加工しました。掲載している地域以外に、市内で対象河川の洪水浸水想定区域はありません。

保存版 洪水ハザードマップ 葦崎市



凡例

避難所等

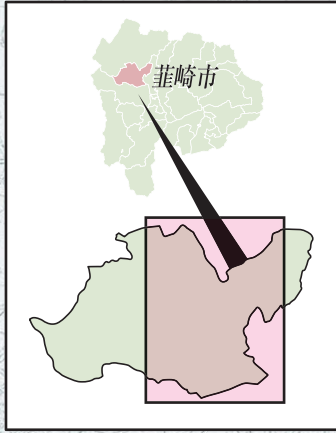
- 指定避難所
- 指定福祉避難所 (災害時要援護者用避難所)

浸水想定区域(浸水深)

- 0.5m未満の区域
- 0.5~3.0m未満の区域
- 3.0~5.0m未満の区域
- 5.0m以上の区域
- 浸水想定区域となっていない区域

土砂災害警戒区域 (特別警戒区域)

- 急傾斜地の崩壊
- 土石流
- 土砂災害警戒区域、特別警戒区域



南アルプス市

北杜市

甲斐市