

CORRIENTES MARINAS



Son corrientes canalizadas de agua que fluyen lejos de la costa de las playas. Típicamente, se forman en bancos de arena, y en estructuras tales como embarcaderos y muelles. Las corrientes marinas son comunes y pueden encontrarse en cualquier playa donde ocurran olas rompientes.



Cómo sobrevivir una corriente marina:

- Mantenga la calma y NO nade en contra de la corriente.
- Relájese y flote.
- Haga lo que pueda para llamar la atención.

ENLACES IMPORTANTES

[Radar ubicado en Cayey, PR](#)

[Para las gráficas de los peligros de las condiciones del tiempo](#)

[Centro Nacional de Huracanes](#)

[Programa de Observaciones](#)

[Programa de Observaciones de Lluvia- CoCoRaHS](#)

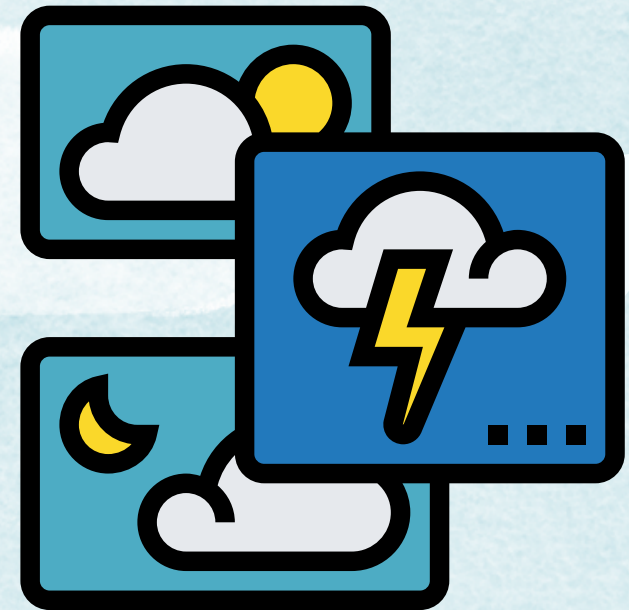
Para información sobre el pronóstico del tiempo visite www.weather.gov/sju o escanee el QR ↓



NATIONAL WEATHER SERVICE

WFO SAN JUAN

METEOROLOGÍA EN PUERTO RICO



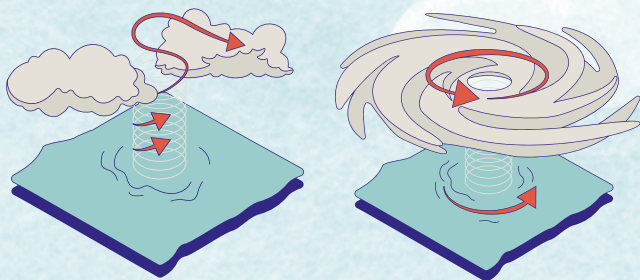


CICLONES TROPICALES

¿Qué es un ciclón tropical?

Es una gran tormenta que se origina sobre aguas cálidas del océano.

Cuando el agua se calienta, se evapora y sube al cielo formando nubes. Estas nubes se agrupan y giran rápidamente debido al viento. Cuando las nubes giran muy rápido, se convierten en un ciclón tropical.



Los ciclones tropicales son conocidos por sus **vientos fuertes, lluvias intensas y oleaje fuerte**. Pueden ser peligrosos y causar daños significativos.



PREPARACIÓN PARA CICLONES TROPICALES

- 1 Conozca su riesgo y prepárese para temporada de huracanes
- 2 Comprenda el Pronóstico
- 3 Agilice los preparativos cuando se acerca una tormenta
- 4 Manténgase protegido durante la tormenta
- 5 Ejercer precaución después de la tormenta
- 6 Tome acción hoy



PARA MÁS INFORMACIÓN ESCANEE



TRONADAS

Las tronadas generan mucha lluvia.

También generan truenos, relámpagos, viento y granizo. No es seguro permanecer fuera cuando se acercan los rayos.



Si escuchas truenos, significa que se acercan rayos. Entra a un lugar bajo techo rápidamente.

TORNADOS

Un tornado es una columna de aire giratoria. Los tornados producen vientos fuertes que pueden causar grandes daños a todo lo que encuentran a su paso.



Estas señales pueden ayudarte a saber si se aproxima un tornado:

- Nube en forma de embudo
- Sonido fuerte
- Granizo