



# バス1日券を廃止します

発売停止 令和5年9月末

利用停止 令和6年3月末

廃止後の取扱いは  
ホームページ  
をご覧ください!



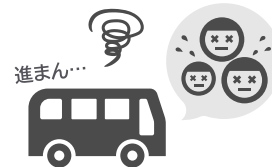
Q 便利だったのに  
なぜ廃止にするの？

観光やお出かけの時に  
バスをたくさん乗れて  
便利だったのに…



A 1番の理由は  
バスの混雑対策のため!

混んでいるバスから地下鉄への分散を図り  
バスの混雑解消を目指します!



混んでいるバスだけで  
移動するのではなく…



地下鉄も組み合わせた移動を推奨します

次ページ以降で  
徹底にご説明!



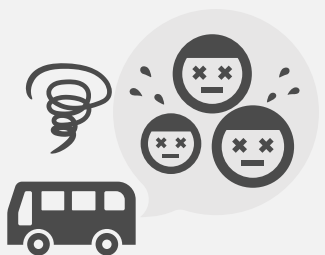
バス1日券  
なぜ廃止?

# 交通局の抱える2つの課題への対策

POINT  
1



## 市バスの混雑緩和



コロナ前、一部の路線では、  
道路渋滞による遅延や  
満員で乗れないほどの車内混雑など  
お客様にご迷惑をおかけしました。  
コロナ前の混雑を繰り返さないため  
様々な混雑対策が必要!

ご利用がバスに集中せず、地下鉄も活用して  
いただけるよう、料金体系を見直す必要がある。



## お客様一人当たりの乗車運賃の引上げ



市バスの均一運賃は230円ですが、  
割引率の高い乗車券のご利用が多く  
一人当たりの乗車運賃は155.62円と、  
他都市に比べて低くなっています。

多くのお客様にご利用いただいているのに、  
それが増収に繋がらない…!

バス1日券などの“各種1日券の在り方”について、交通局内で議論してきました。

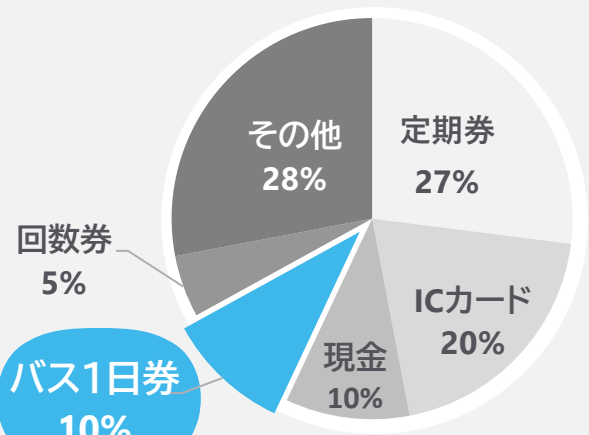


バス1日券  
なぜ廃止?

# バス1日券 = 市バスの混雑の一因...!?

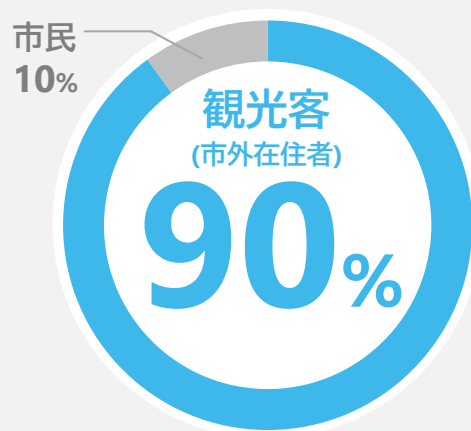
POINT  
2

バス1日券を  
**10人に1人が利用**



券種別の市バス1日当たりの  
旅客数の割合(R1年度)

バス1日券は...  
**利用者の9割が観光客**



利用者の属性  
(H30年度アンケート調査結果)

せっかくバス1日券買ったんだから  
バスだけで目的地まで行きたい!!

**観光客**の方は  
バス1日券を購入し、  
「**時間がかかっても**  
**バスだけで移動する**」  
という方が多い...!!



結果として... ≡

**バスが混雑する一因に...!!**

コロナ前の混雑を繰り返すことは  
なんとしても避ける!!

» 様々な混雑対策を考えた結果、バス1日券の廃止を決断!!



バス1日券  
なぜ廃止?

# バスの集中利用から地下鉄への分散

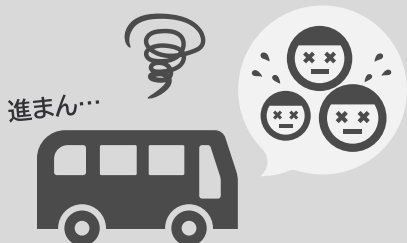
POINT  
3

従来の移動スタイル



バス1日券廃止後に推奨する移動スタイル

バス1日券を購入し  
バスだけで移動



これまではバス1日券を購入し、  
時間がかかってもバスだけで  
目的地に向かっていたため、  
バスが混雑していました



地下鉄・バス1日券を購入



便利

快適

お得

地下鉄・バス1日券の良さを  
これまで以上にPRします!!

バスの集中利用から  
地下鉄への分散



地下鉄・バス1日券を使い“上手に”  
バスと地下鉄を組み合わせた移動を  
していただき、混んでいるバスから  
地下鉄への分散を図ります。

市民も観光客も  
使いやすい公共交通に



交通局では様々な混雑対策を実施し  
バス車内の混雑緩和に繋げることで  
観光客・市民と双方が快適で便利な  
公共交通を目指します。

今までバス1日券を使ってたのに…  
今後は何を使ったら良いの？

例えば  
市民の方

ポイントサービス、地下鉄・バス1日券、回数券等  
ご利用状況に応じてご活用ください！

例えば  
観光客の方

## ポイントサービス

がオススメ!



ICOCA、PiTaPa限定

### もえポっ

R5年4月サービス開始!!

バスを乗り継いで目的地へ行かれる方は  
バス1日券よりもお得な場合あり!

## 地下鉄・バス1日券

がオススメ!



バスのみで移動するよりも  
時間短縮になる場合も多い!



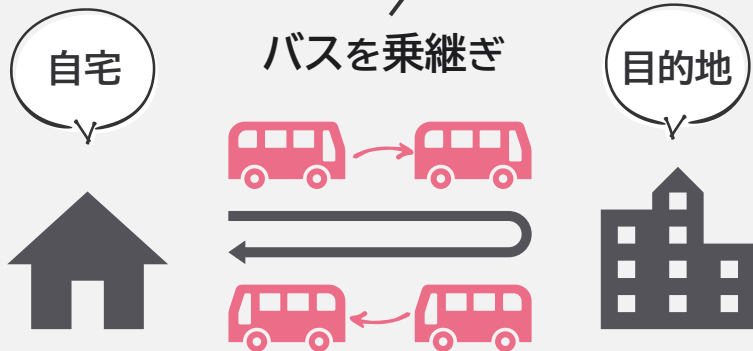
\\ サンプルケース //  
バス1日券廃止後の  
お得な乗り方

片道2乗車で往復利用される市民の方へ

# ICカードのポイントサービス

市民の方に  
オススメ!!

片道2乗車で往復利用する場合



京都 地下鉄・バス ICポイントサービス

愛称は  
もえポっ



乗継  
ポイント

月額3,600円以上のご利用でポイント付与  
バス⇔バス150円分 バス⇔地下鉄120円分  
※ 90分以内の乗換、1日2回まで

利用額  
ポイント

月額3,000円以上のご利用でポイント付与  
ご利用額に応じて1~3%を付与

片道2乗車の往復利用なら  
**バス1日券よりもお得!**

利用額 230円×4回 = 920円

ポイント 150円分×2 = 300円

実質額 920円 - 300円 = 620円

ポイントサービス  
**もえポっ**  
詳細はホームページで!

△ 月額3,600円(月4回の往復)以上のご利用が対象です。





\\ サンプルケース //  
バス1日券廃止後のお得な乗り方

# 京都駅から観光地へ向かう観光客の方へ 地下鉄・バス1日券

観光客の方に  
オススメ!!

例えば...

京都駅から金閣寺へ...



京都駅



どーやって行く??



金閣寺

バス  
&  
地下鉄

13分  
地下鉄

6分  
乗換  
(地下鉄北大路駅)

11分  
バス

8分  
徒歩

38分

地下鉄とバスで  
これだけ時短に!

バス  
のみ

44分  
バス

観光シーズンは  
道路渋滞で更に  
時間がかかります

8分  
徒歩

52分  
以上かかる!

## 地下鉄・バス1日券がオススメ!

バス1日券よりも広い範囲が利用でき市内観光巡りにとても便利!!



- ✓ 大人**1,100円**、小児**550円**
- ✓ 市バス・地下鉄全線、  
京都バス・西日本JRバス・  
京阪バス(一部路線)で使用可
- ✓ 市内優待施設が約60箇所

地下鉄とバスを組み合わせると移動時間を節約!  
場所によってはバスのみより早く目的地に到着できる!



修学旅行には京都修学旅行1dayチケットがお得!

- ✓ 地下鉄・バス1日券と同範囲が使えて**800円!**
- ✓ 学校単位での一括発売
- ✓ 詳細は「きょうと修学旅行ナビ」HPにて!



※休日の10時に京都駅を出発として検索(出典:ジョルダン乗換検索)



京都駅



主要観光地



# 地下鉄で移動時間を節約!!

地下鉄・バス1日券

しか勝たん!!

- ・場所によってはバスのみだと結構時間がかかります。
- ・さらに観光シーズンでは道路の混雑により、**普段の2倍近くの時間がかかることも...**



- ・地下鉄との組み合わせが最強!!
- ・地下鉄と組み合わせた場合に、**所要時間がどれほど変わるのかお伝えします!!**

金閣寺

バスのみ

52分<sup>以上</sup>

14分<sup>以上</sup>  
短縮

地下鉄+バス  
(北大路)

38分<sup>以上</sup>

北野天満宮

バスのみ

47分<sup>以上</sup>

15分<sup>以上</sup>  
短縮

地下鉄+バス  
(今出川)

32分<sup>以上</sup>

金戒光明寺

バスのみ

45分<sup>以上</sup>

13分<sup>以上</sup>  
短縮

地下鉄+バス  
(丸太町)

32分<sup>以上</sup>

上賀茂神社

バスのみ

45分<sup>以上</sup>

7分<sup>以上</sup>  
短縮

地下鉄+バス  
(北大路)

38分<sup>以上</sup>



時間効率  
アップ!



京都市の  
課題

\\バス1日券の廃止の効果は混雑緩和だけではありません\\

# 一人当たり乗車運賃の上昇にも繋がります

定期利用や観光利用の占める割合が多く、一日券等の割安な乗車券の利用割合が高いため、京都市の一人当たり乗車運賃は他都市に比べて低いです…(均一運賃は高いのに…)

京都市

155.62円

他都市※

158.07円

令和3年度一人当たり乗車運賃(税抜)

割安なバス1日券の廃止により、  
一人当たり乗車運賃が上昇し  
市バス路線の維持に繋がります!

均一運賃

京都市

230円

他都市

210~  
220円

一人当たり乗車運賃とは、  
お客様が1回乗車した場合、  
平均でいくら交通局の  
運賃収入に繋がるのかを  
示す数字です。



それでも全国的には低いです…市バス路線を維持するためにも、今後も方策を検討してまいります。

※他都市:政令指定都市(仙台、東京、横浜、川崎、名古屋、神戸)の平均値

見える化する

見える化(可)

最後まで読んでくれて

ありがとう

Thank you for Watching!!

市バス・地下鉄  
に乗ってね!

