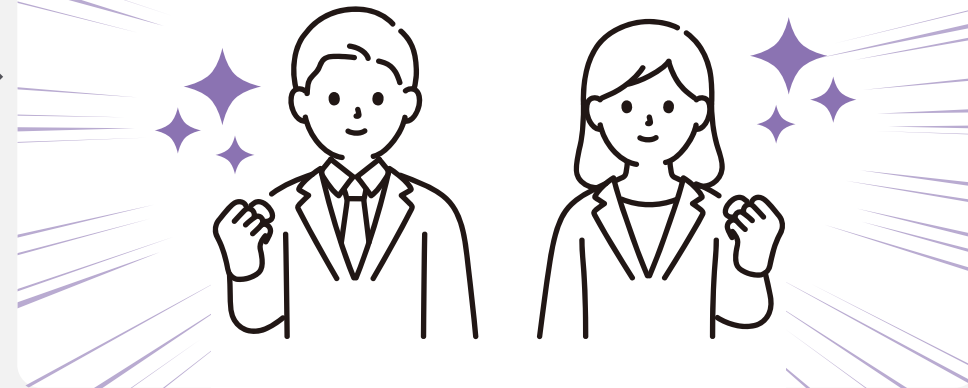


Q

烏丸線の新型車両って
経営難なのに新型車両…？



A **安全**のための更新です!



地下鉄烏丸線

40以上
年

御利用いただきました

地下鉄烏丸線は、昭和56年(1981年)に開業し、
その時に運行開始した9編成の車両は、
これまで40年以上にわたって多くのお客様に御利用いただいています。

地下鉄の車両は、皆様に安全安心に御利用いただくため、定期的に点検を実施し、
劣化した設備や部品の交換、修理を行っていますが、老朽化が進んだことから
安全性確保のため新型車両の導入を計画的に進めています。

事故・故障のリスク...

老朽化...

長寿命化は不可...

Q 必要性は分かったけど…
豪華な内装…贅沢では？



A

説明させてください!!
誤解です!!



市民や御利用者による投票・専門家も参加した懇談会

みんなで作り上げたデザイン

デザイン懇談会



3つのコンセプト

- デザイン等専門家
- 市民公募委員
- +
- 交通局メンバー

- 「みんなにやさしい地下鉄に」
- 「京都ならではの地下鉄に」
- 「愛着がわく地下鉄に」

市民・御利用者
多くの皆様の投票により

デザイン決定



「京都ならではの地下鉄に」の実現

京都の伝統産業の活用

思いが一致♪

伝統産業をより身近にし業界全体の振興に繋がりたい

交通局

伝統産業関係者

「京都ならではの地下鉄に」を実現したい



「おもいやりエリア」に
飾り付けた伝統産業素材は
御厚意により…

無償提供!!

一部を
御紹介!

烏丸線の新型車両の魅力

新型車両についての
詳細情報・運行ダイヤは
ホームページで!



魅力

1

安全性向上

挟み込んでも抜けやすい安全な扉

優しく“ふんわり”と閉じる扉になりました!
御利用者やお手回り品の挟み込みが
発生した場合にも安全に脱出できます!

コロナ禍でも安心

室内及び装備品に
抗ウイルス・抗菌加工!

魅力

2

省エネ化

消費電力

(更新前車両との比較)

30%
カット

魅力

3

バリアフリー

誰もが利用しやすく!

全車両に2か所の車いす・ベビーカー
スペースを設置し、車両とホームの
段差も小さくしました!

また、介添えの方や大きな荷物を
お持ちのお客様にも安心・快適に
御利用いただける「おもいやりエリア」を
両端車両に設置しました!



烏丸線新型車両の 京都の伝統産業

京都市交通局は、今後も新型車両に伝統産業を活用し身近に感じていただくことで、業界の振興に繋げるとともに新型車両の魅力を発信していきます。

- (上段左) 京扇子
- (上段右) 吊手
【北山丸太、京くみひも】
- (中段右) 京都市交通局章
【鎚起(ついき)】(金属工芸)
- (下段左) 釘隠し【金属工芸】
- (下段中央) 標記銘板
【京象嵌(きょうぞうがん)】
- (下段右) グッドデザイン賞記念プレート
【北山丸太】

新型車両に活用した
伝統産業については
ホームページへ!



見える化





**GOOD DESIGN
AWARD 2022**

烏丸線新型車両は、2022年度 公益財団法人
日本デザイン振興会主催のグッドデザイン賞を
受賞しました。

シンプルでモダンな京都らしい地下鉄車両で
あり、「おもいやりエリア」が配置されたこと、
京都市内の工芸や伝統産業が参加することも
ひとつの市民参加であり、地下鉄と市民との
新しい関係を生み出している点も受賞理由と
なっています。

是非！一度新型車両に乗って

実物を確かめてみてください！

その他にも!!

地下鉄の安全のための取組 列車案内表示器の新設・更新

通常時

1	14:45 急行 近鉄奈良行 先発 1st Exp. for Kintetsu-Nara	14:49 国際会館行 先発 1st for KokuSaikaikan	2
竹田・新田辺 近鉄奈良行 for Takeba, Shin-Tanabe Kintetsu-Nara	14:56 普通 新田辺行 次発 2nd Local. for Shin-Tanabe	15:00 国際会館行 次発 2nd for KokuSaikaikan	四条・烏丸御池 北大路 for Shijo Karasuma Oike, Kitaoji

災害等発生時

1	14:45 急行 近鉄奈良行 先発 1st Exp. for Kintetsu-Nara	14:49 国際会館行 先発 1st for KokuSaikaikan	2
竹田・新田辺 近鉄奈良行 for Takeba, Shin-Tanabe Kintetsu-Nara	地下鉄烏丸線は、線路内安全確認のため、全		四条・烏丸御池 北大路 for Shijo Karasuma Oike, Kitaoji

災害時等の運行情報を
文字により表示

新しい 列車案内表示器の特徴

- フルカラー表示により、全てのお客様に見やすく分かりやすく!!
- 4か国語、先発、次発、発車時刻表示など内容を充実!!
- 災害時等における情報発信を強化!!

更新の機会を捉えた

安全性の向上!!

烏丸線各駅のホームに設置している列車案内表示器について、使用開始から20年以上が経過し老朽化が進む中、補充部品が入手できなくなるなど、維持管理が困難となっていることから、令和4年度から順次更新しています。

この更新の機会を捉え、より見やすく、分かりやすい案内表示へ刷新するとともに、聴覚に障害のある方をはじめとしたお客様からの御要望にお応えし、東西線同様、烏丸線にも、改札口付近に列車案内表示器を新設しています。

詳しい情報は
ホームページの
広報資料で!



見える化(可)

最後まで読んでくれて
ありがとう

Thank you for Watching!!

烏丸線の新型車両
乗ってみてね!



交通局ホームページの「[地下鉄烏丸線新型車両☆特設情報館](#)」では、
新型車両の[運行ダイヤ](#)や[伝統産業素材・技法](#)の詳細情報など、
この資料で伝えきれなかった情報がまだまだいっぱいです!!
是非、ホームページも御覧になって、[新型車両に乗ってみてください!!](#)